

## 土砂災害警戒区域等の指定の公示に係る図書（その1）



(1/200,000)

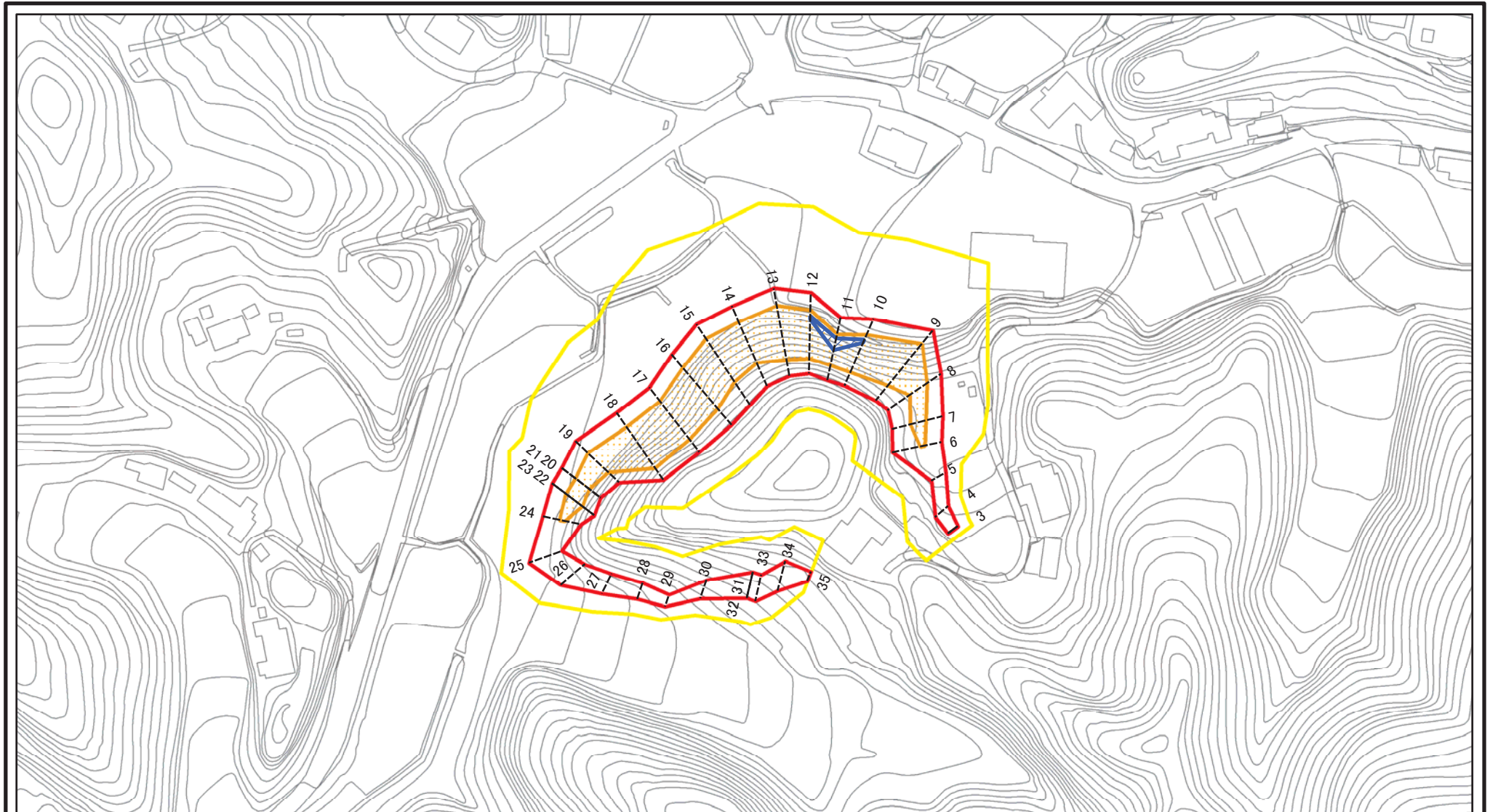


(1/25,000)

様式-1（急）  土砂災害警戒区域・土砂災害特別警戒区域 位置図	自然現象の種類	急傾斜地の崩壊
	区域番号	宇陀(大宇陀)-田原-010-急-Y・R
	区域名称	宇陀市大宇陀田原(010)急傾斜地崩壊警戒区域・特別警戒区域
	所在地	宇陀市大宇陀田原

この地図は、国土地理院長の承認を得て、同院発行の数値地図200000（地図画像）、数値地図25000（地図画像）、電子地形図25000及び電子地形図20万を複製したものである。（承認番号 令元情複、第108号）

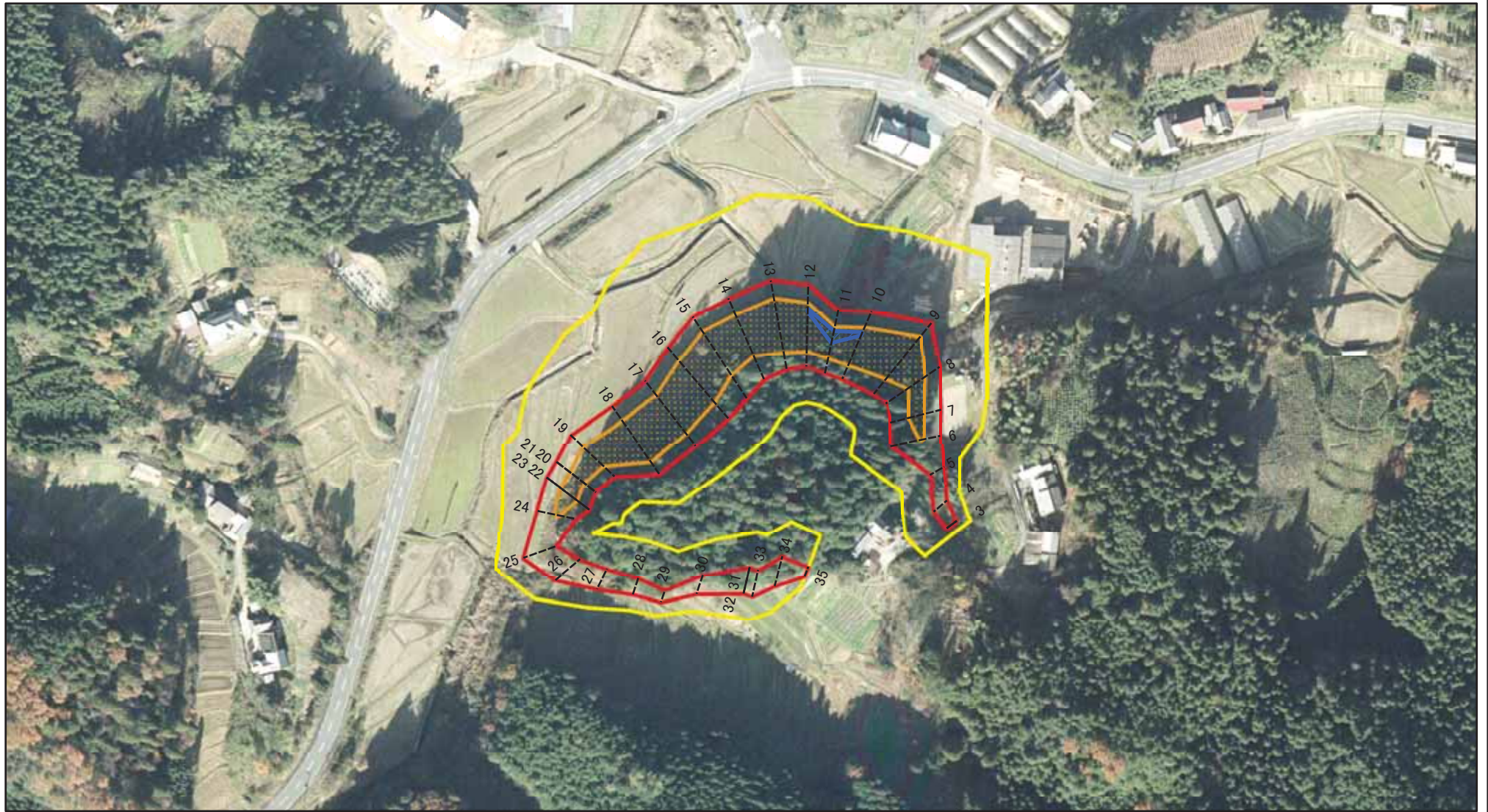
# 土砂災害警戒区域等の指定の公示に係る図書(参考)



図中の数字は横断測線番号を示す

<b>様式-2(急)(参考)</b> <b>土砂災害警戒区域・土砂災害特別警戒区域</b> <b>区域図</b>	土砂災害防止法施行令第二条の基準に該当する区域		<b>+</b> 縮尺 1:2,500	自然現象の種類	急傾斜地の崩壊	区域番号	宇陀(大宇陀)-田原-010-急-Y・R
	土砂災害防止法施行令第三条の基準に該当する区域			告示番号		区域名称	宇陀市大宇陀田原(010) 急傾斜地崩壊警戒区域・特別警戒区域
	それ以外の区域			告示年月日		所在地	宇陀市大宇陀田原

# 土砂災害警戒区域等の指定の公示に係る図書(参考)



0 25 50 100  
m

図中の数字は横断測線番号を示す

様式-2(急)(参考)

土砂災害警戒区域・土砂災害特別警戒区域  
区域図

土砂災害防止法施行令第二条の基準に該当する区域



+

自然現象  
の種類

急傾斜地の崩壊

区域番号

宇陀(大宇陀)-田原-010-急-Y・R

土砂災害防止法  
施行令第三条の  
基準に該当する  
区域



+

告示番号

区域名称

宇陀市大宇陀田原(010)  
急傾斜地崩壊警戒区域・特別警戒区域

それ以外の区域



縮尺

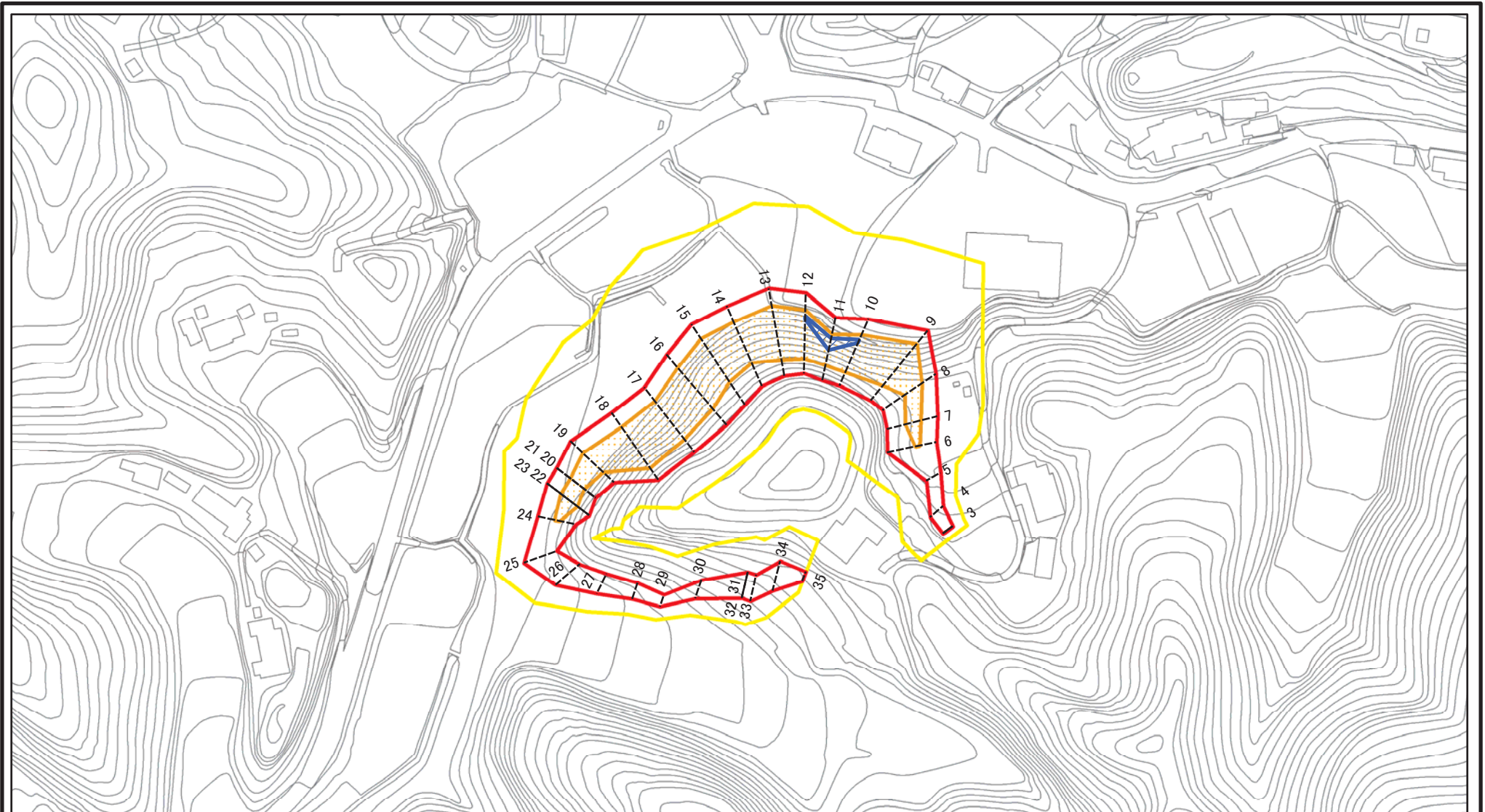
告示年月日

所在地

宇陀市大宇陀田原

1:2,500

# 土砂災害警戒区域等の指定の公示に係る図書(その2)

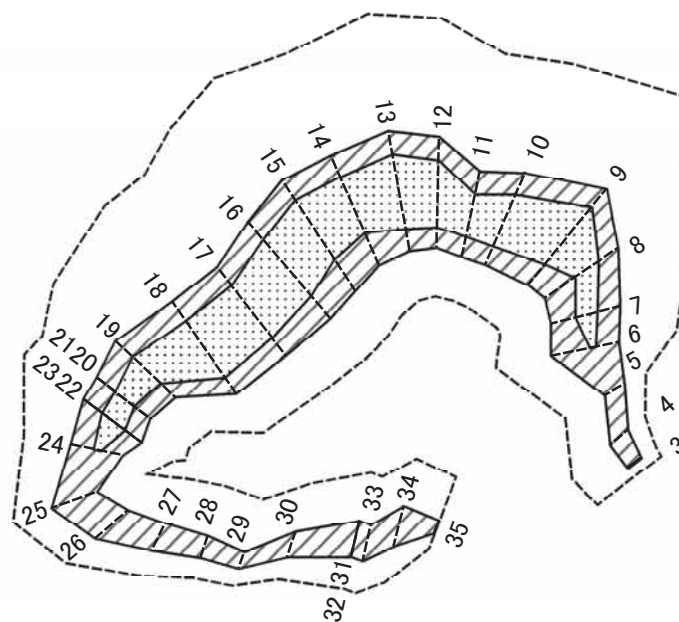


0 25 50 100  
m

図中の数字は横断測線番号を示す

<b>様式-2(急)</b> <b>土砂災害警戒区域・土砂災害特別警戒区域</b> <b>区域図</b>	土砂災害防止法施行令第二条の基準に該当する区域		<b>土</b> 縮尺 1:2,500	自然現象の種類	急傾斜地の崩壊	区域番号	宇陀(大宇陀)-田原-010-急-Y・R
	土砂災害防止法施行令第三条の基準に該当する区域			告示番号		区域名称	宇陀市大宇陀田原(010)急傾斜地崩壊警戒区域・特別警戒区域
	それ以外の区域			告示年月日		所在地	宇陀市大宇陀田原

# 土砂災害警戒区域等の指定の公示に係る図書(その2-2)



図中の数字は横断測線番号を示す

様式-2-2(急)  
土砂災害特別警戒区域の区分図  
(急傾斜地の崩壊に伴う土石等の移動により  
建築物の地上部に作用すると想定される力)

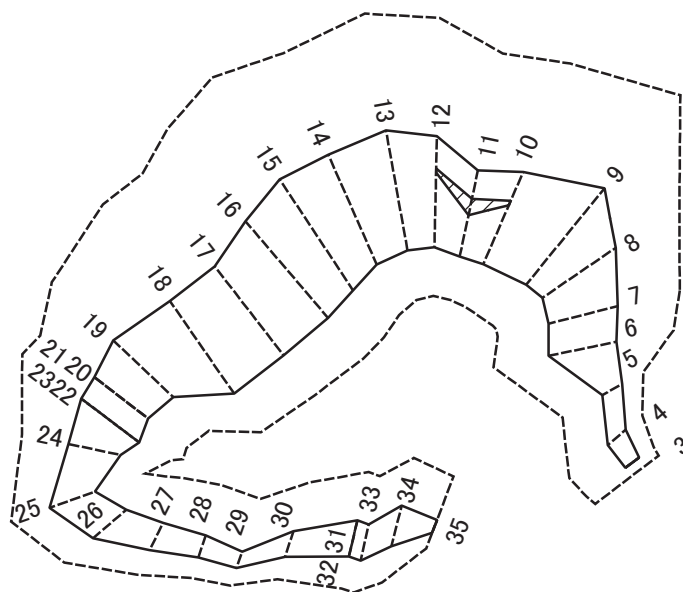
土砂災害防止法施行令第二条の基準に該当する区域	
土砂災害防止法施行令第三条の基準に該当する区域	
それ以外の区域	

±	縮尺	1:2,500
---	----	---------

自然現象の種類	急傾斜地の崩壊
告示番号	
告示年月日	

区域番号	宇陀(大宇陀)-田原-010-急-Y・R
区域名称	宇陀市大宇陀田原(010) 急傾斜地崩壊警戒区域・特別警戒区域
所在地	宇陀市大宇陀田原

# 土砂災害警戒区域等の指定の公示に係る図書(その2-3)



図中の数字は横断測線番号を示す

様式-2-3(急)  
土砂災害特別警戒区域の区分図  
(急傾斜地の崩壊に伴う土石等の堆積により  
建築物の地上部に作用すると想定される力)

土砂災害防止法施行令第二条の基準に該当する区域	
土砂災害防止法 施行令第三条の 基準に該当する 区域	
それ以外の区域	

縮尺	1:2,500
----	---------

自然現象 の種類	急傾斜地の崩壊
告示番号	
告示年月日	

区域番号	宇陀(大宇陀)-田原-010-急-Y・R
区域名称	宇陀市大宇陀田原(010) 急傾斜地崩壊警戒区域・特別警戒区域
所在地	宇陀市大宇陀田原

# 土砂災害警戒区域等の指定の公示に係る図書(その3)

横断測線の区間	土石等の移動により建築物の地上部に作用すると想定される力				土石等の堆積により建築物の地上部に作用すると想定される力				横断測線の区間	土石等の移動により建築物の地上部に作用すると想定される力				土石等の堆積により建築物の地上部に作用すると想定される力			
	土石等の(移動)高さが1m以下の場合、土石等の移動による力が100kN/m <sup>2</sup> を超える区域		それ以外の区域		土石等の堆積の高さが3mを超える区域		それ以外の区域			土石等の(移動)高さが1m以下の場合、土石等の移動による力が100kN/m <sup>2</sup> を超える区域		それ以外の区域		土石等の堆積の高さが3mを超える区域		それ以外の区域	
	力の大きさのうち最大のもの(kN/m <sup>2</sup> )	土石等の高さ(m)	力の大きさのうち最大のもの(kN/m <sup>2</sup> )	土石等の高さ(m)	力の大きさのうち最大のもの(kN/m <sup>2</sup> )	土石等の高さ(m)	力の大きさのうち最大のもの(kN/m <sup>2</sup> )	土石等の高さ(m)		力の大きさのうち最大のもの(kN/m <sup>2</sup> )	土石等の高さ(m)	力の大きさのうち最大のもの(kN/m <sup>2</sup> )	土石等の高さ(m)	力の大きさのうち最大のもの(kN/m <sup>2</sup> )	土石等の高さ(m)	力の大きさのうち最大のもの(kN/m <sup>2</sup> )	土石等の高さ(m)
1 ~ 2	-	-	-	-	-	-	-	-	27 ~ 28	-	-	82.40	1.00	-	-	8.78	1.74
2 ~ 3	-	-	-	-	-	-	-	-	28 ~ 29	-	-	71.14	1.00	-	-	8.25	1.63
3 ~ 4	-	-	72.56	1.00	-	-	9.03	1.79	29 ~ 30	-	-	76.39	1.00	-	-	8.46	1.67
4 ~ 5	-	-	72.56	1.00	-	-	9.63	1.91	30 ~ 31	-	-	90.66	1.00	-	-	8.79	1.74
5 ~ 6	-	-	100.00	1.00	-	-	9.86	1.95	31 ~ 32	-	-	90.66	1.00	-	-	8.79	1.74
6 ~ 7	117.98	1.00	100.00	1.00	-	-	11.28	2.23	32 ~ 33	-	-	90.66	1.00	-	-	8.79	1.74
7 ~ 8	117.98	1.00	100.00	1.00	-	-	11.28	2.23	33 ~ 34	-	-	96.79	1.00	-	-	11.30	2.24
8 ~ 9	138.95	1.00	100.00	1.00	-	-	14.37	2.84	34 ~ 35	-	-	96.79	1.00	-	-	11.30	2.24
9 ~ 10	147.54	1.00	100.00	1.00	-	-	15.16	3.00	~								
10 ~ 11	147.54	1.00	100.00	1.00	17.52	3.47	15.16	3.00	~								
11 ~ 12	148.29	1.00	100.00	1.00	17.52	3.47	15.16	3.00	~								
12 ~ 13	148.29	1.00	100.00	1.00	-	-	15.16	3.00	~								
13 ~ 14	146.64	1.00	100.00	1.00	-	-	14.99	2.97	~								
14 ~ 15	126.55	1.00	100.00	1.00	-	-	13.56	2.68	~								
15 ~ 16	135.32	1.00	100.00	1.00	-	-	14.10	2.79	~								
16 ~ 17	143.77	1.00	100.00	1.00	-	-	14.10	2.79	~								
17 ~ 18	152.14	1.00	100.00	1.00	-	-	15.16	3.00	~								
18 ~ 19	152.14	1.00	100.00	1.00	-	-	15.16	3.00	~								
19 ~ 20	134.06	1.00	100.00	1.00	-	-	12.31	2.44	~								
20 ~ 21	124.54	1.00	100.00	1.00	-	-	12.31	2.44	~								
21 ~ 22	128.10	1.00	100.00	1.00	-	-	12.31	2.44	~								
22 ~ 23	128.10	1.00	100.00	1.00	-	-	12.23	2.42	~								
23 ~ 24	128.10	1.00	100.00	1.00	-	-	12.23	2.42	~								
24 ~ 25	-	-	100.00	1.00	-	-	10.99	2.17	~								
25 ~ 26	-	-	97.11	1.00	-	-	10.77	2.13	~								
26 ~ 27	-	-	96.40	1.00	-	-	10.77	2.13	~								

様式-3(急)  建築物の構造の規制に必要な衝撃に関する事項	自然現象の種類	急傾斜地の崩壊	区域番号	宇陀(大宇陀)-田原-010-急-Y・R
	告示番号		区域名称	宇陀市大宇陀田原(010) 急傾斜地崩壊警戒区域・特別警戒区域
	告示年月日		所在地	宇陀市大宇陀田原