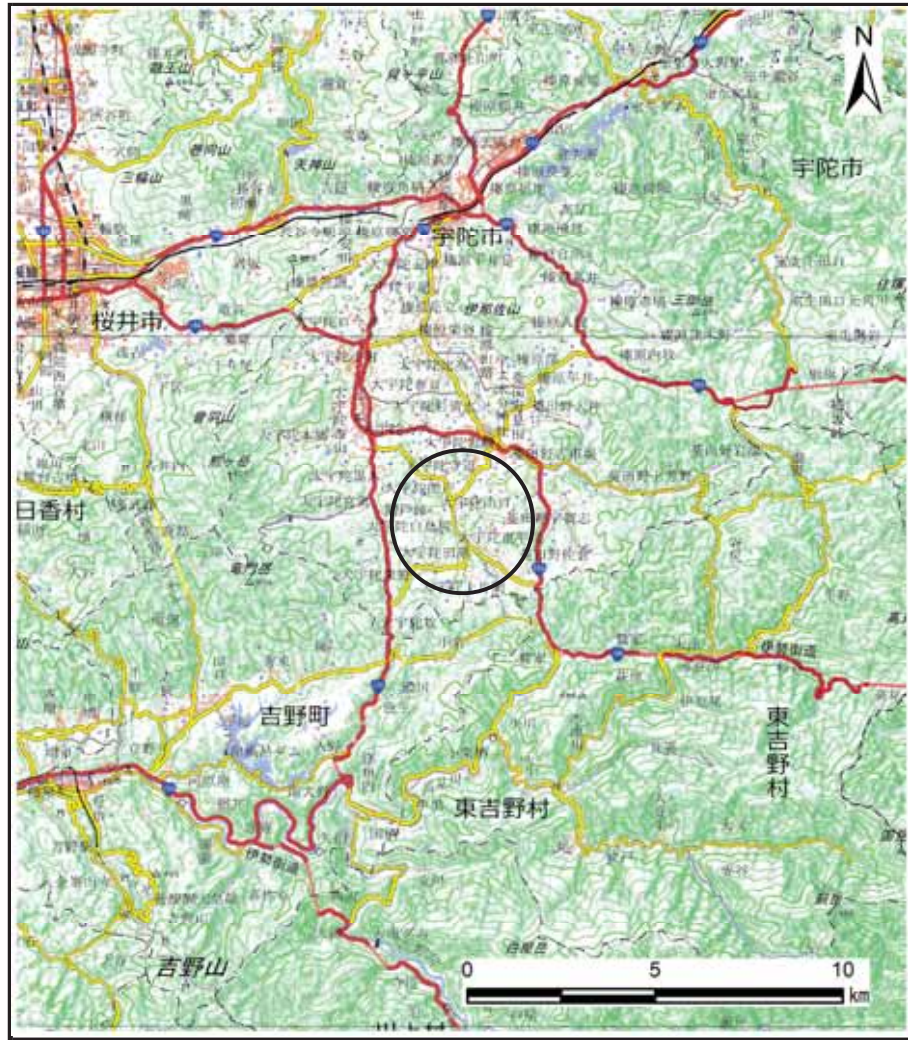


土砂災害警戒区域等の指定の公示に係る図書（その1）



(1/200,000)



(1/25,000)

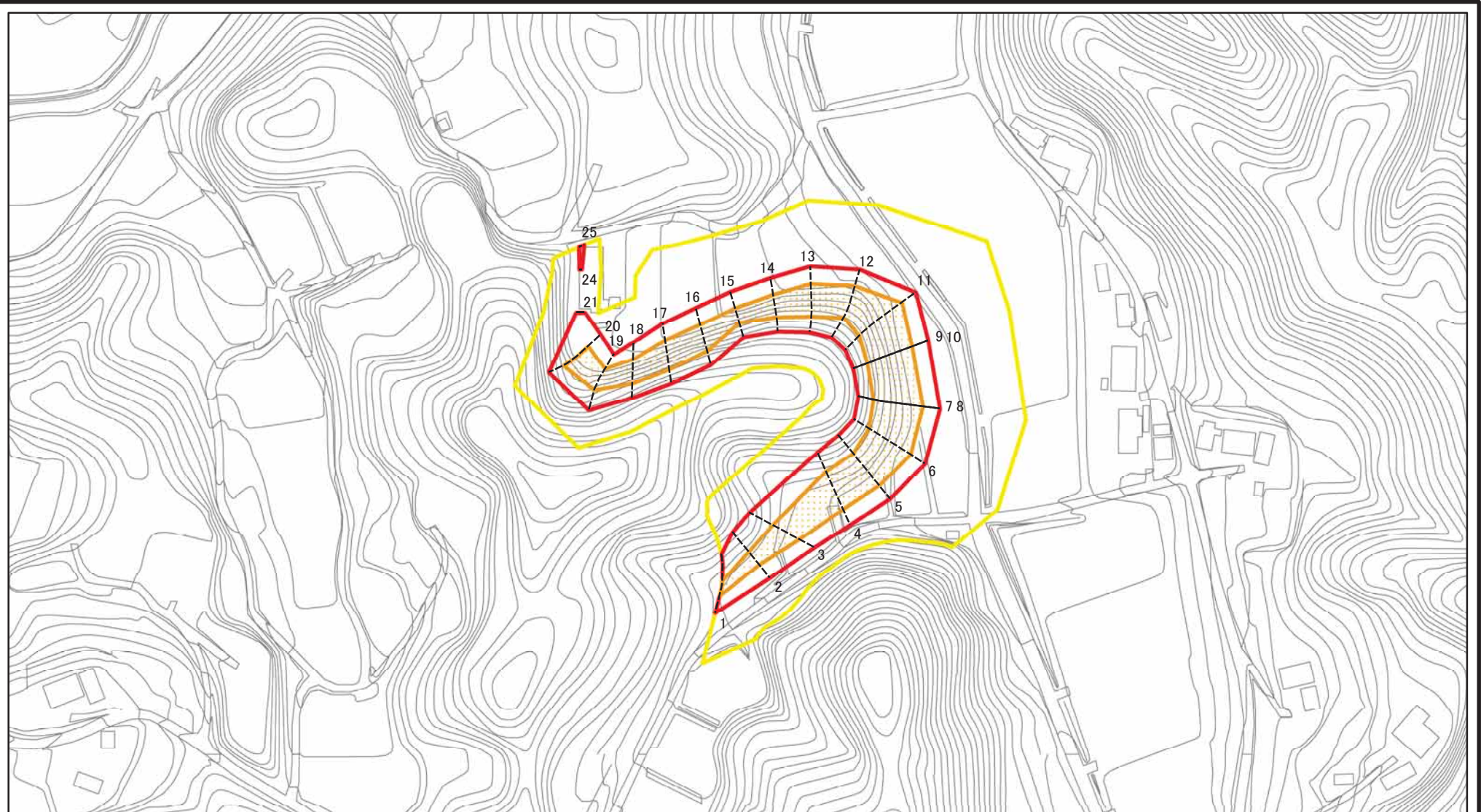
凡 例

- 土砂災害特別警戒区域
- 土砂災害警戒区域

様式-1 (急) 土砂災害警戒区域・土砂災害特別警戒区域 位置図	自然現象の種類	急傾斜地の崩壊
	区域番号	宇陀（大宇陀）-下品-001-急-Y・R
	区域名称	宇陀市大宇陀下品(001)急傾斜地崩壊警戒区域・特別警戒区域
	所在地	宇陀市大宇陀下品

この地図は、国土地理院長の承認を得て、同院発行の数値地図200000（地図画像）、数値地図25000（地図画像）、電子地形図25000及び電子地形図20万を複製したものである。（承認番号 令元情複、第108号）

土砂災害警戒区域等の指定の公示に係る図書(参考)



図中の数字は横断測線番号を示す

様式-2(急)(参考)
土砂災害警戒区域・土砂災害特別警戒区域
区域図

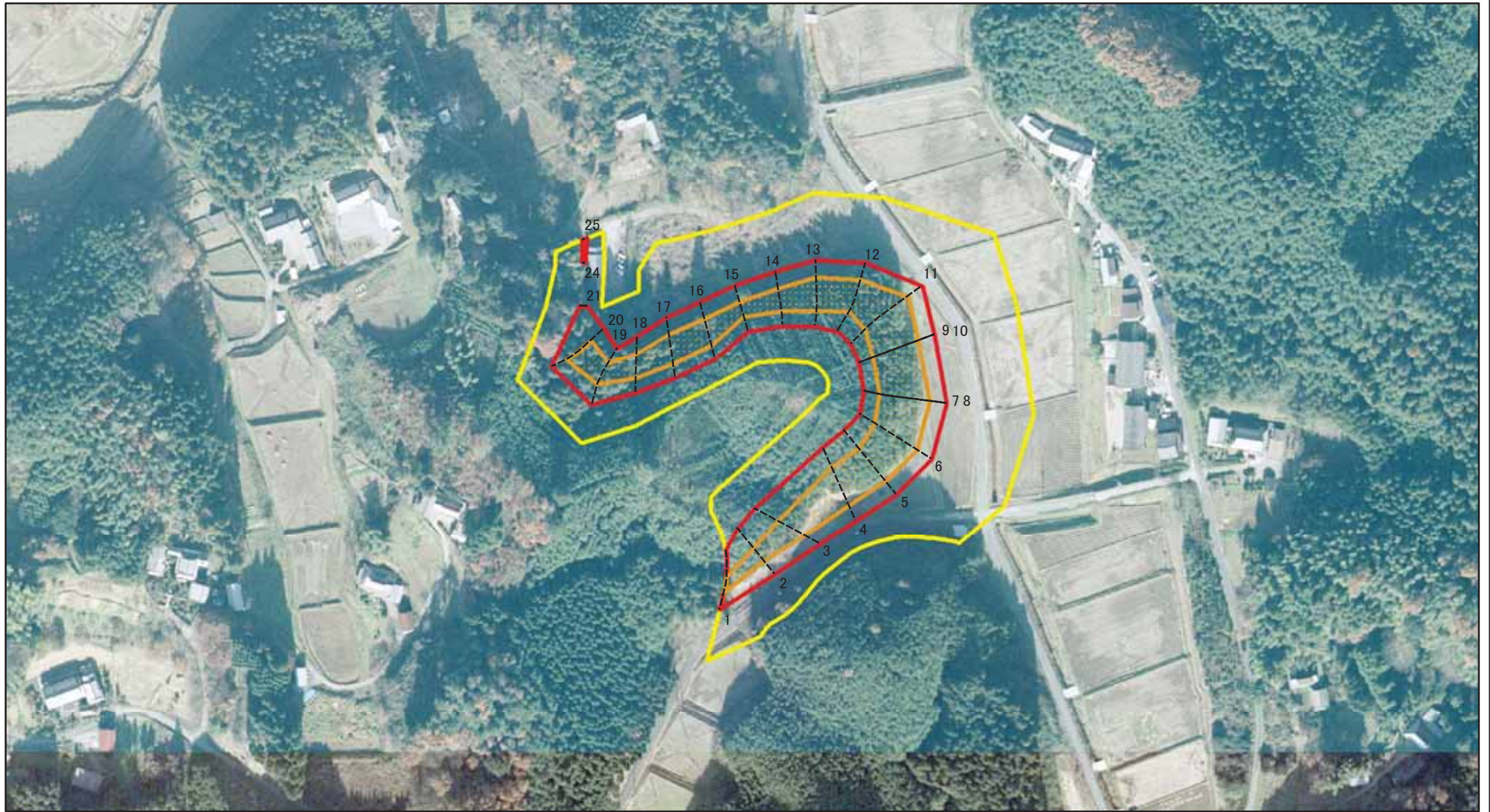
土砂災害防止法施行令第二条の基準に該当する区域	
土砂災害防止法施行令第三条の基準に該当する区域	
それ以外の区域	

±
縮尺
1:2,500

自然現象の種類	急傾斜地の崩壊
告示番号	
告示年月日	

区域番号	宇陀(大宇陀)-下品-001-急-Y・R
区域名称	宇陀市大宇陀下品(001)急傾斜地崩壊警戒区域・特別警戒区域
所在地	宇陀市大宇陀下品

土砂災害警戒区域等の指定の公示に係る図書(参考)



0 25 50 100
m

図中の数字は横断測線番号を示す

様式-2(急)(参考)

土砂災害警戒区域・土砂災害特別警戒区域

区域図

土砂災害防止法施行令第二条の基準に該当する区域



土砂災害防止法
施行令第三条の
基準に該当する
区域



それ以外の区域



+

縮尺

1:2,500

自然現象
の種類

急傾斜地の崩壊

告示番号

告示年月日

区域番号

宇陀(大宇陀)-下品-001-急-Y・R

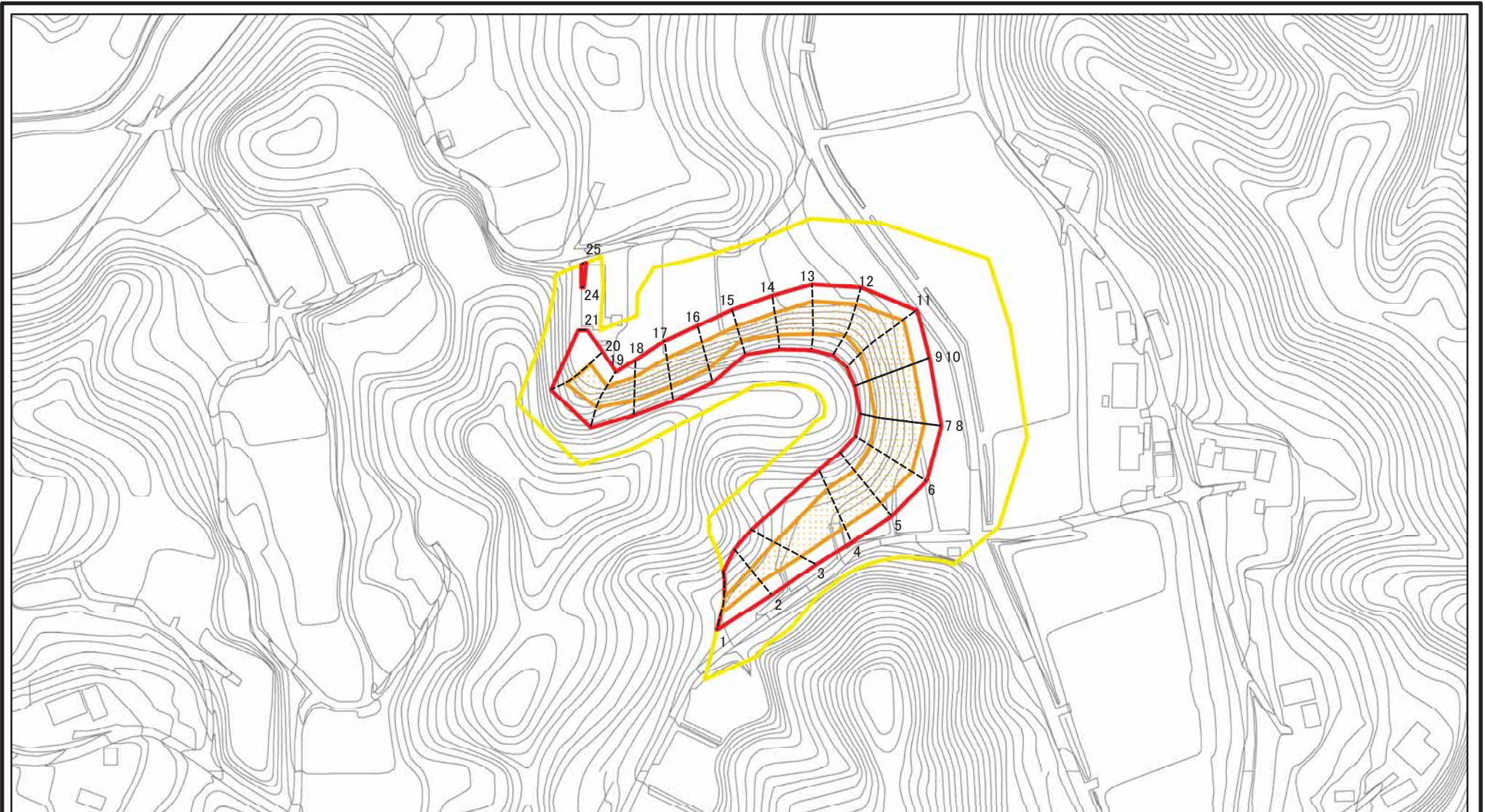
区域名称

宇陀市大宇陀下品(001)
急傾斜地崩壊警戒区域・特別警戒区域

所在地

宇陀市大宇陀下品

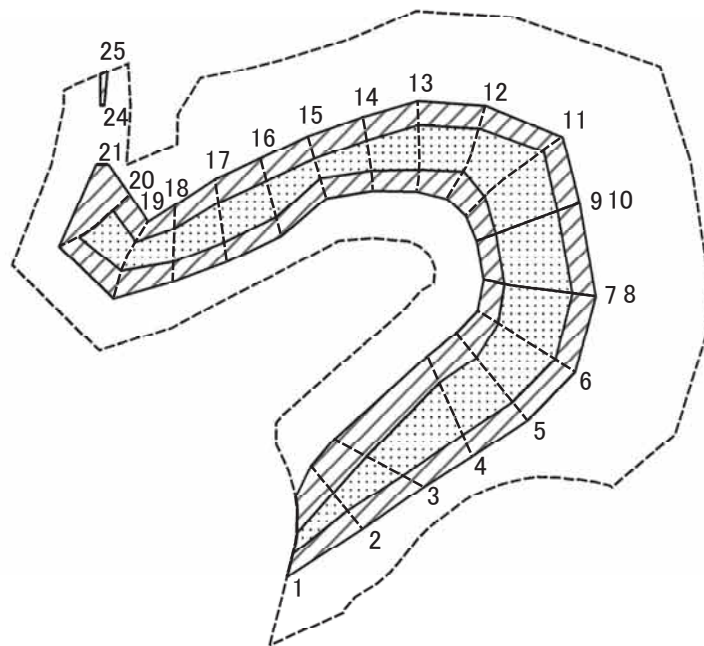
土砂災害警戒区域等の指定の公示に係る図書(その2)



図中の数字は横断測線番号を示す

様式-2(急) 土砂災害警戒区域・土砂災害特別警戒区域 区域図	土砂災害防止法施行令第二条の基準に該当する区域		土 縮尺 1:2,500	自然現象の種類	急傾斜地の崩壊	区域番号	宇陀(大宇陀)-下品-001-急-Y・R
	土砂災害防止法施行令第三条の基準に該当する区域			告示番号		区域名称	宇陀市大宇陀下品(001)急傾斜地崩壊警戒区域・特別警戒区域
	それ以外の区域			告示年月日		所在地	宇陀市大宇陀下品

土砂災害警戒区域等の指定の公示に係る図書(その2-2)



図中の数字は横断測線番号を示す

様式-2-2(急)
土砂災害特別警戒区域の区分図
(急傾斜地の崩壊に伴う土石等の移動により
建築物の地上部に作用すると想定される力)

土砂災害防止法施行令第二条の基準に該当する区域	
土砂災害防止法 施行令第三条の 基準に該当する 区域	
それ以外の区域	

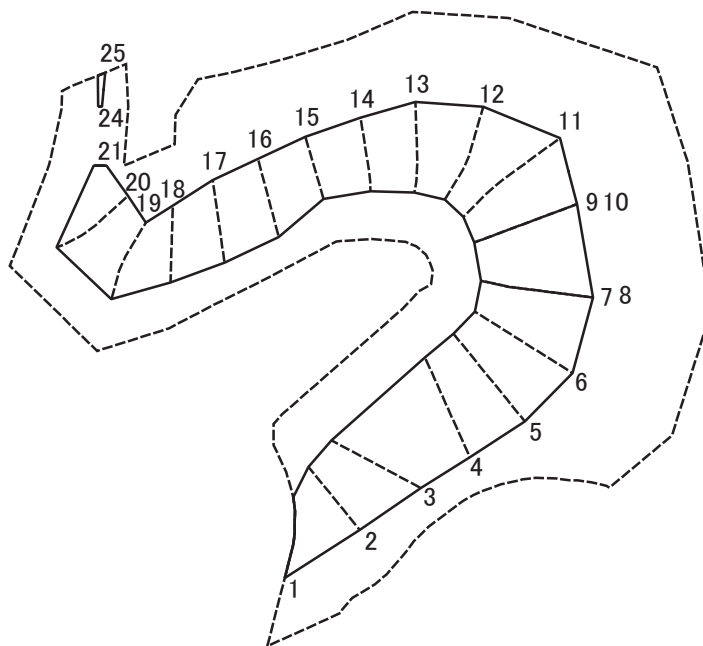
±
縮尺
1:2,500

自然現象 の種類
告示番号
告示年月日

急傾斜地の崩壊

区域番号	宇陀(大宇陀)-下品-001-急-Y・R
区域名称	宇陀市大宇陀下品(001) 急傾斜地崩壊警戒区域・特別警戒区域
所在地	宇陀市大宇陀下品

土砂災害警戒区域等の指定の公示に係る図書(その2-3)



図中の数字は横断測線番号を示す

様式-2-3(急)
土砂災害特別警戒区域の区分図
(急傾斜地の崩壊に伴う土石等の堆積により
建築物の地上部に作用すると想定される力)

土砂災害防止法施行令第二条の基準に該当する区域	
土砂災害防止法施行令第三条の基準に該当する区域	
それ以外の区域	

±
縮尺
1:2,500

自然現象の種類	急傾斜地の崩壊
告示番号	
告示年月日	

区域番号	宇陀(大宇陀)-下品-001-急-Y・R
区域名称	宇陀市大宇陀下品(001) 急傾斜地崩壊警戒区域・特別警戒区域
所在地	宇陀市大宇陀下品

土砂災害警戒区域等の指定の公示に係る図書(その3)

横断測線の区間	土石等の移動により建築物の地上部に作用すると想定される力				土石等の堆積により建築物の地上部に作用すると想定される力				横断測線の区間	土石等の移動により建築物の地上部に作用すると想定される力				土石等の堆積により建築物の地上部に作用すると想定される力			
	土石等の(移動)高さが1m以下の場合、土石等の移動による力が100kN/m ² を超える区域		それ以外の区域		土石等の堆積の高さが3mを超える区域		それ以外の区域			土石等の(移動)高さが1m以下の場合、土石等の移動による力が100kN/m ² を超える区域		それ以外の区域		土石等の堆積の高さが3mを超える区域		それ以外の区域	
	力の大きさのうち最大のもの(kN/m ²)	土石等の高さ(m)	力の大きさのうち最大のもの(kN/m ²)	土石等の高さ(m)	力の大きさのうち最大のもの(kN/m ²)	土石等の高さ(m)	力の大きさのうち最大のもの(kN/m ²)	土石等の高さ(m)		力の大きさのうち最大のもの(kN/m ²)	土石等の高さ(m)	力の大きさのうち最大のもの(kN/m ²)	土石等の高さ(m)	力の大きさのうち最大のもの(kN/m ²)	土石等の高さ(m)	力の大きさのうち最大のもの(kN/m ²)	土石等の高さ(m)
1 ~ 2	113.24	1.00	100.00	1.00	-	-	10.67	2.11	~								
2 ~ 3	119.92	1.00	100.00	1.00	-	-	10.67	2.11	~								
3 ~ 4	131.53	1.00	100.00	1.00	-	-	12.73	2.52	~								
4 ~ 5	131.53	1.00	100.00	1.00	-	-	12.73	2.52	~								
5 ~ 6	141.15	1.00	100.00	1.00	-	-	13.21	2.61	~								
6 ~ 7	147.54	1.00	100.00	1.00	-	-	15.16	3.00	~								
7 ~ 8	147.54	1.00	100.00	1.00	-	-	15.16	3.00	~								
8 ~ 9	148.47	1.00	100.00	1.00	-	-	14.09	2.79	~								
9 ~ 10	148.47	1.00	100.00	1.00	-	-	15.16	3.00	~								
10 ~ 11	148.47	1.00	100.00	1.00	-	-	15.16	3.00	~								
11 ~ 12	138.20	1.00	100.00	1.00	-	-	14.30	2.83	~								
12 ~ 13	135.42	1.00	100.00	1.00	-	-	13.58	2.69	~								
13 ~ 14	135.42	1.00	100.00	1.00	-	-	13.58	2.69	~								
14 ~ 15	130.74	1.00	100.00	1.00	-	-	13.62	2.70	~								
15 ~ 16	135.92	1.00	100.00	1.00	-	-	14.65	2.90	~								
16 ~ 17	138.34	1.00	100.00	1.00	-	-	15.13	2.99	~								
17 ~ 18	138.34	1.00	100.00	1.00	-	-	15.13	2.99	~								
18 ~ 19	133.50	1.00	100.00	1.00	-	-	15.11	2.99	~								
19 ~ 20	134.52	1.00	100.00	1.00	-	-	11.75	2.33	~								
20 ~ 21	-	-	100.00	1.00	-	-	11.75	2.33	~								
21 ~ 22	-	-	-	-	-	-	-	-	~								
22 ~ 23	-	-	-	-	-	-	-	-	~								
23 ~ 24	-	-	-	-	-	-	-	-	~								
24 ~ 25	-	-	33.74	1.00	-	-	13.92	2.75	~								
~									~								
~									~								

様式-3(急) 建築物の構造の規制に必要な衝撃に関する事項	自然現象の種類	急傾斜地の崩壊	区域番号	宇陀(大宇陀)-下品-001-急-Y・R
	告示番号		区域名称	宇陀市大宇陀下品(001) 急傾斜地崩壊警戒区域・特別警戒区域
	告示年月日		所在地	宇陀市大宇陀下品