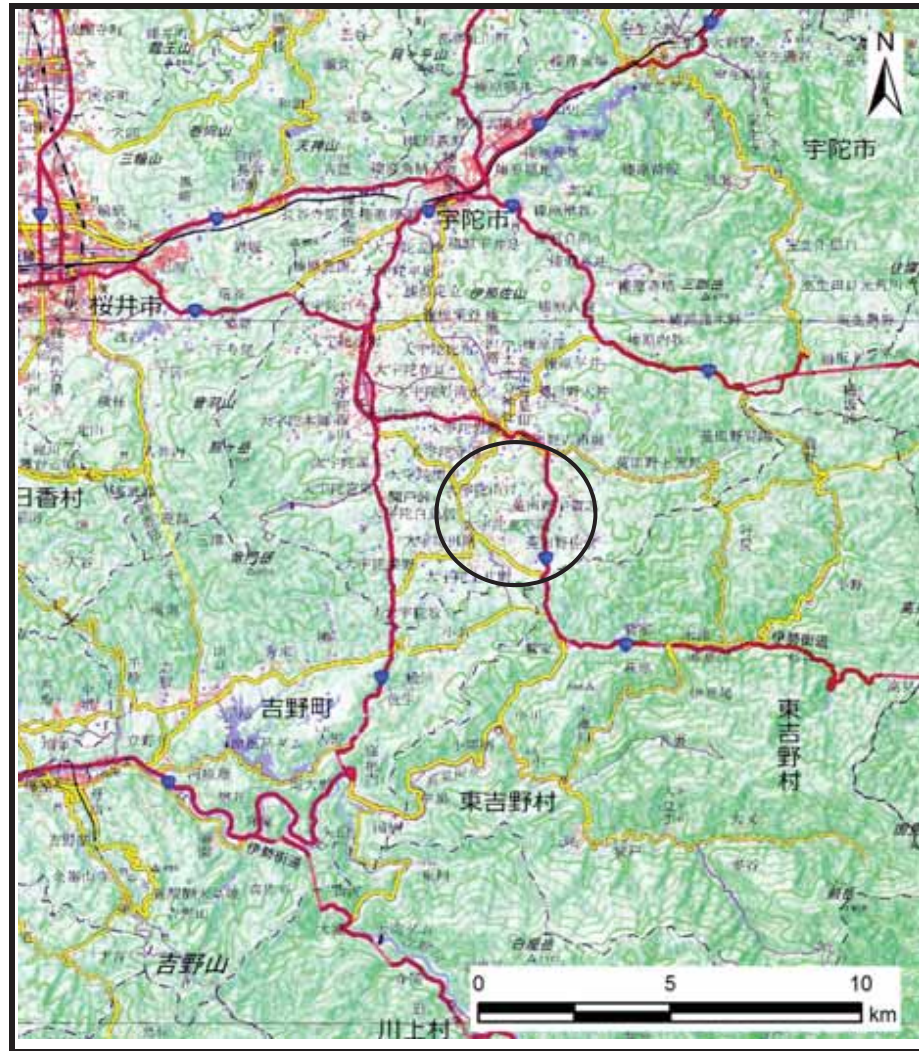
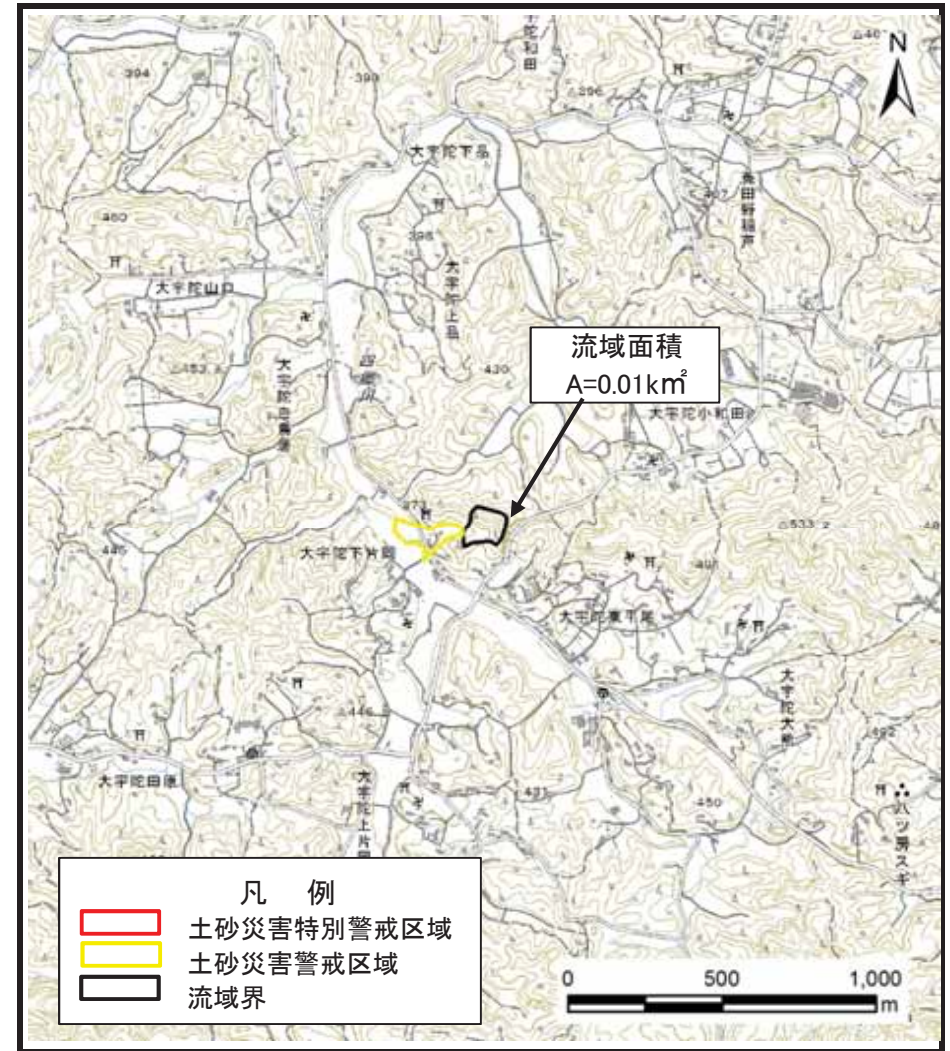


土砂災害警戒区域等の指定の公示に係る図書（その1）



(1/200,000)

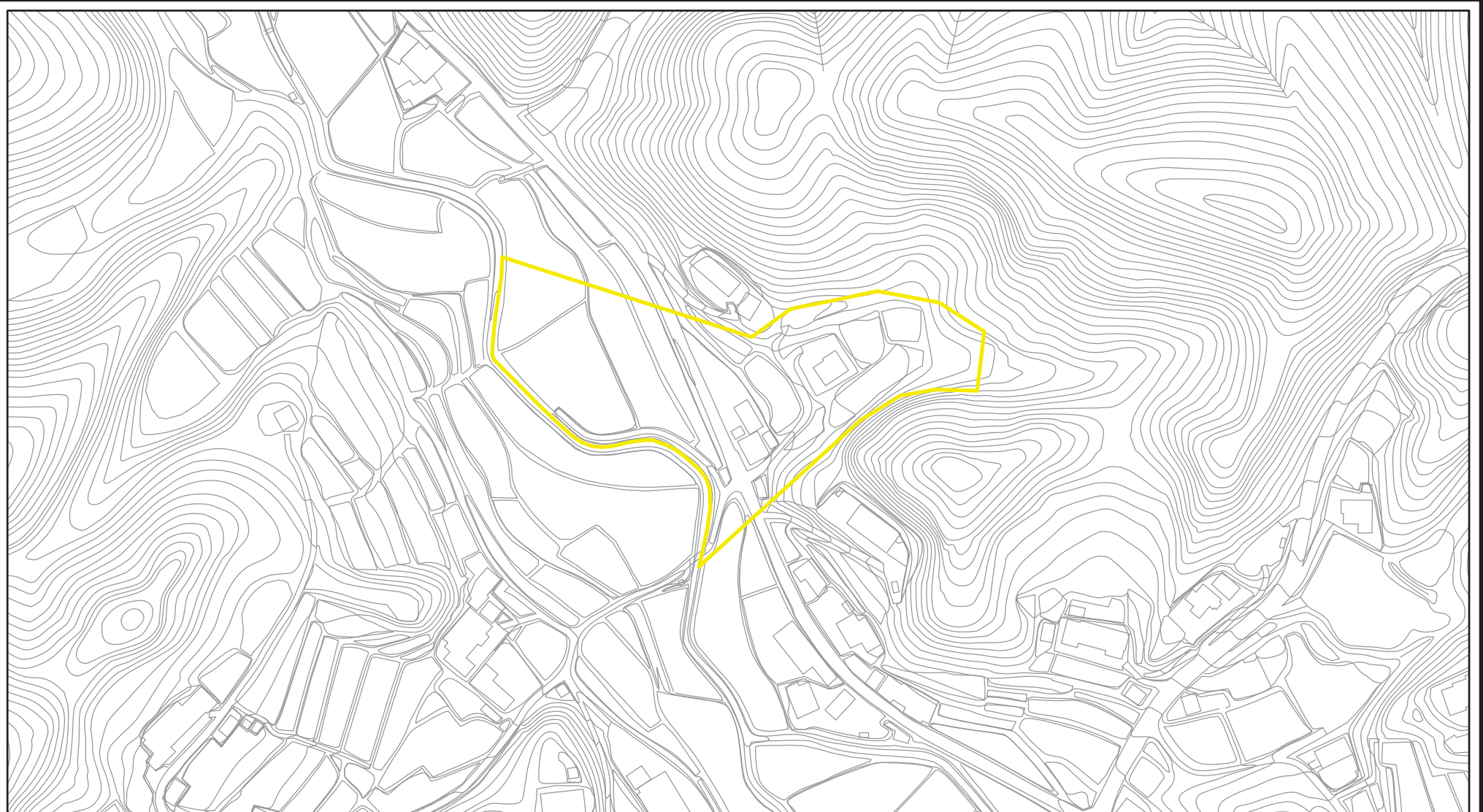


(1/25,000)

様式-1 (土) 土砂災害警戒区域・土砂災害特別警戒区域 位置図	自然現象の種類	土石流
	区域番号	宇陀(大宇陀)-下片岡-001-土-Y
	区域名称	宇陀市大宇陀下片岡(001)土石流警戒区域
	所在地	宇陀市大宇陀下片岡

この地図は、国土地理院長の承認を得て、同院発行の数値地図200000（地図画像）、数値地図25000（地図画像）、電子地形図25000及び電子地形図20万を複製したものである。（承認番号 令元情複、第108号）

土砂災害警戒区域等の指定の公示に係る図書(参考)



0 25 50 100
m

様式-2(土)(参考)

土砂災害警戒区域・土砂災害特別警戒区域

区域図

土砂災害防止法施行令第二条の基準に該当する区域



土砂災害防止法
施行令第三条の
基準に該当する
区域

土石流の高さが1mを超える場合、土石等の
移動による力が50kN/mを超える区域

土石流の高さが1mを超える場合、土石等の
移動による力が50kN/mを超えない区域

それ以外の区域



土

縮尺

1:2,500

自然現象
の種類

土石流

告示番号

告示年月日

区域番号

宇陀(大宇陀)-下片岡-001-土-Y

区域名称

宇陀市大宇陀下片岡(001)
土石流警戒区域

所在地

宇陀市大宇陀下片岡

土砂災害警戒区域等の指定の公示に係る図書(参考)



0 25 50 100
m

様式-2(土)(参考)

土砂災害警戒区域・土砂災害特別警戒区域

区域図

土砂災害防止法施行令第二条の基準に該当する区域



土砂災害防止法
施行令第三条の
基準に該当する
区域



土砂災害防止法
施行令第三条の
基準に該当する
区域



それ以外の区域



土

縮尺

1:2,500

自然現象
の種類

土石流

告示番号

告示年月日

区域番号

宇陀(大宇陀)-下片岡-001-土-Y

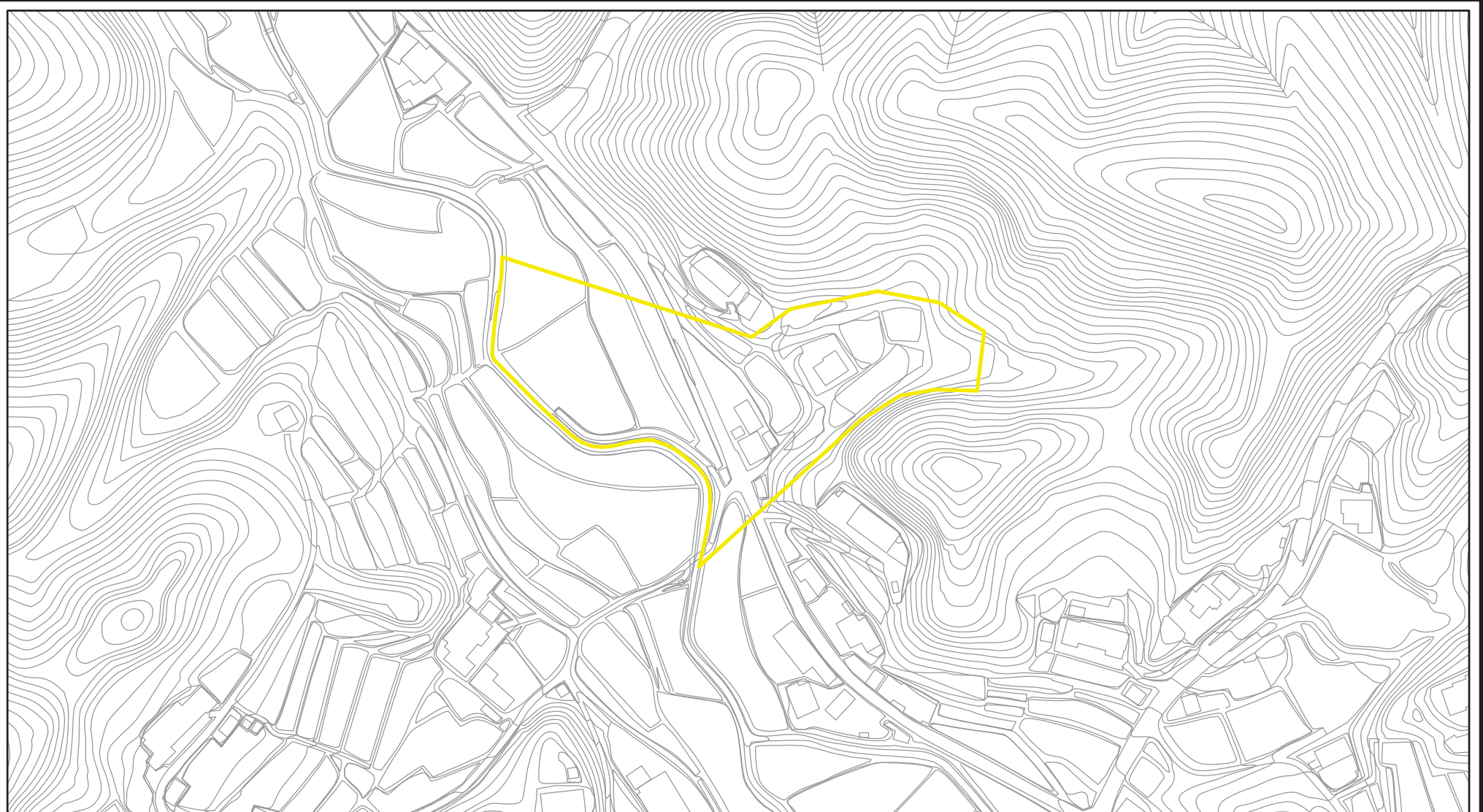
区域名称

宇陀市大宇陀下片岡(001)
土石流警戒区域

所在地

宇陀市大宇陀下片岡

土砂災害警戒区域等の指定の公示に係る図書(その2)



0 25 50 100
m

様式-2(土)

土砂災害警戒区域・土砂災害特別警戒区域

区域図

土砂災害防止法施行令第二条の基準に該当する区域



土砂災害防止法
施行令第三条の
基準に該当する
区域

土石流の高さが1mを超える場合、土石等の
移動による力が50kN/mを超える区域

土石流の高さが1mを超える場合、土石等の
移動による力が50kN/mを超えない区域

それ以外の区域



土

縮尺

1:2,500

自然現象
の種類

土石流

告示番号

告示年月日

区域番号

宇陀(大宇陀)-下片岡-001-土-Y

区域名称

宇陀市大宇陀下片岡(001)
土石流警戒区域

所在地

宇陀市大宇陀下片岡