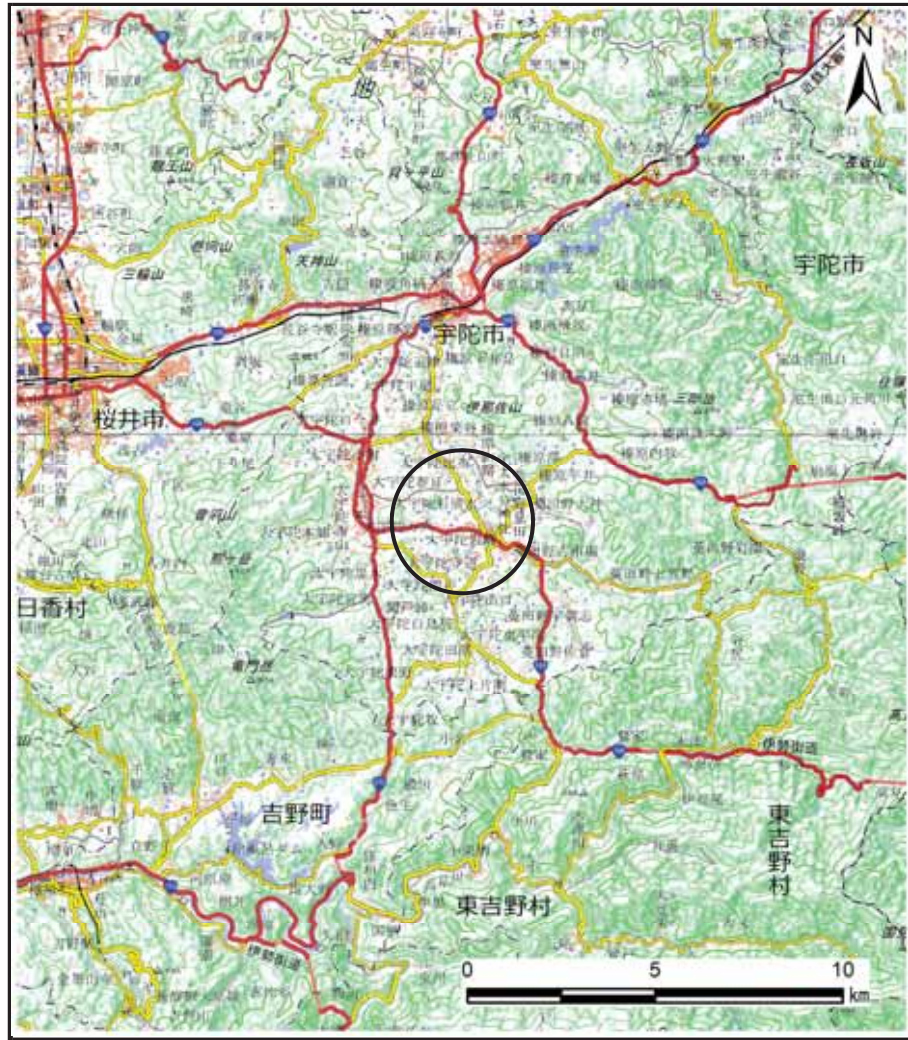


土砂災害警戒区域等の指定の公示に係る図書（その1）



(1/200,000)

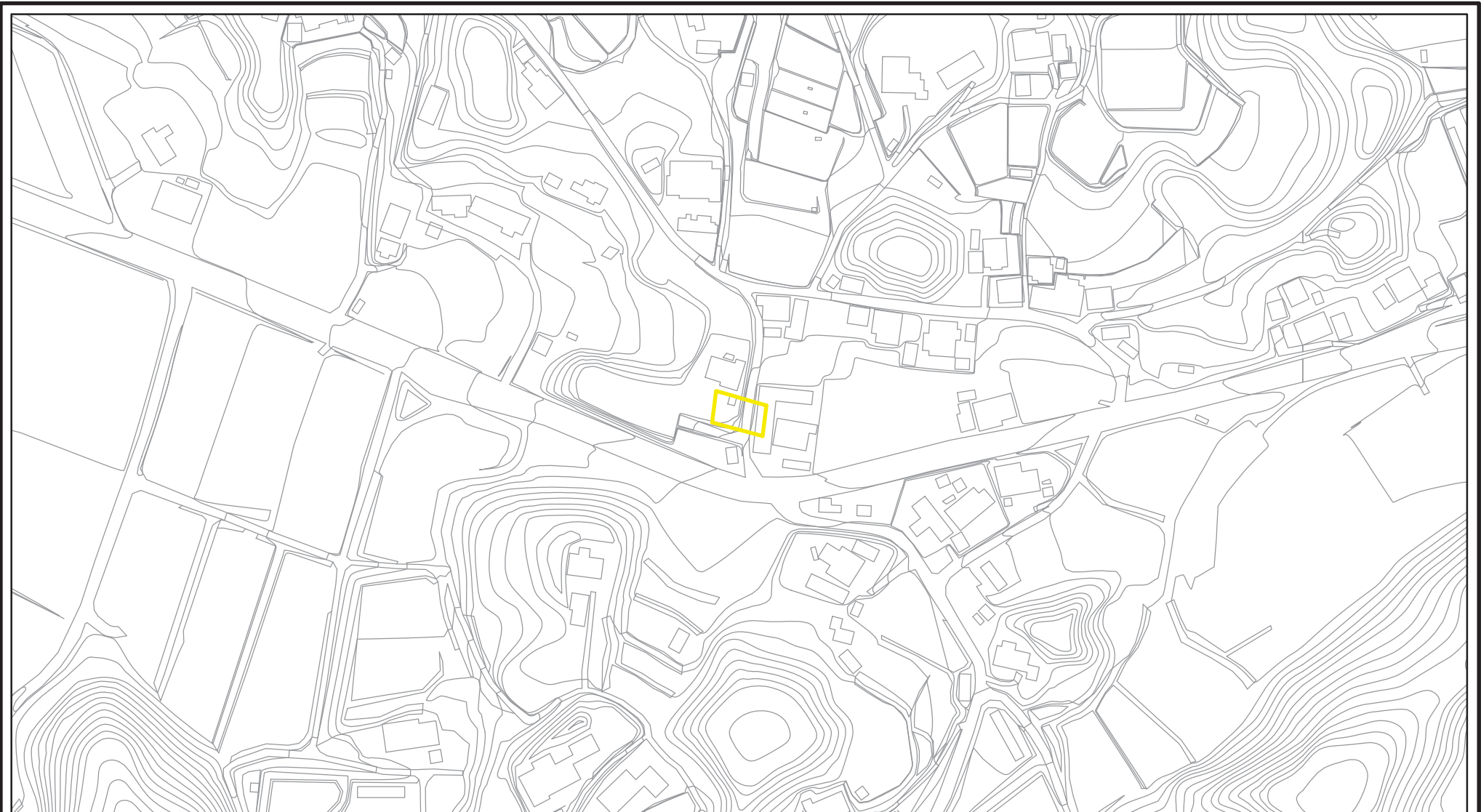


(1/25,000)

様式-1 (急) 土砂災害警戒区域 位置図	自然現象の種類	急傾斜地の崩壊
	区域番号	宇陀 (大宇陀) -才ヶ辻-001-1-急-Y
	区域名称	宇陀市大宇陀才ヶ辻 (001-1) 急傾斜地崩壊警戒区域
	所在地	宇陀市大宇陀才ヶ辻・守道

この地図は、国土地理院長の承認を得て、同院発行の数値地図200000（地図画像）、数値地図25000（地図画像）、電子地形図25000及び電子地形図20万を複製したものである。（承認番号 令元情複、第108号）

土砂災害警戒区域等の指定の公示に係る図書(参考)



0 25 50 100
m

図中の数字は横断測線番号を示す

様式-2(急)(参考)
土砂災害警戒区域 区域図

土砂災害防止法施行令第二条の基準に該当する区域	
土砂災害防止法施行令第三条の基準に該当する区域	
土砂等の堆積の高さが3mを超える区域	
それ以外の区域	

+
縮尺
1:2,500

自然現象の種類	急傾斜地の崩壊
告示番号	
告示年月日	

区域番号	宇陀(大宇陀)-オヶ辻-001-1-急-Y
区域名称	宇陀市大宇陀オヶ辻(001-1)急傾斜地崩壊警戒区域
所在地	宇陀市大宇陀オヶ辻・守道

土砂災害警戒区域等の指定の公示に係る図書(参考)



0 25 50 100
m

図中の数字は横断測線番号を示す

様式-2(急)(参考)
土砂災害警戒区域 区域図

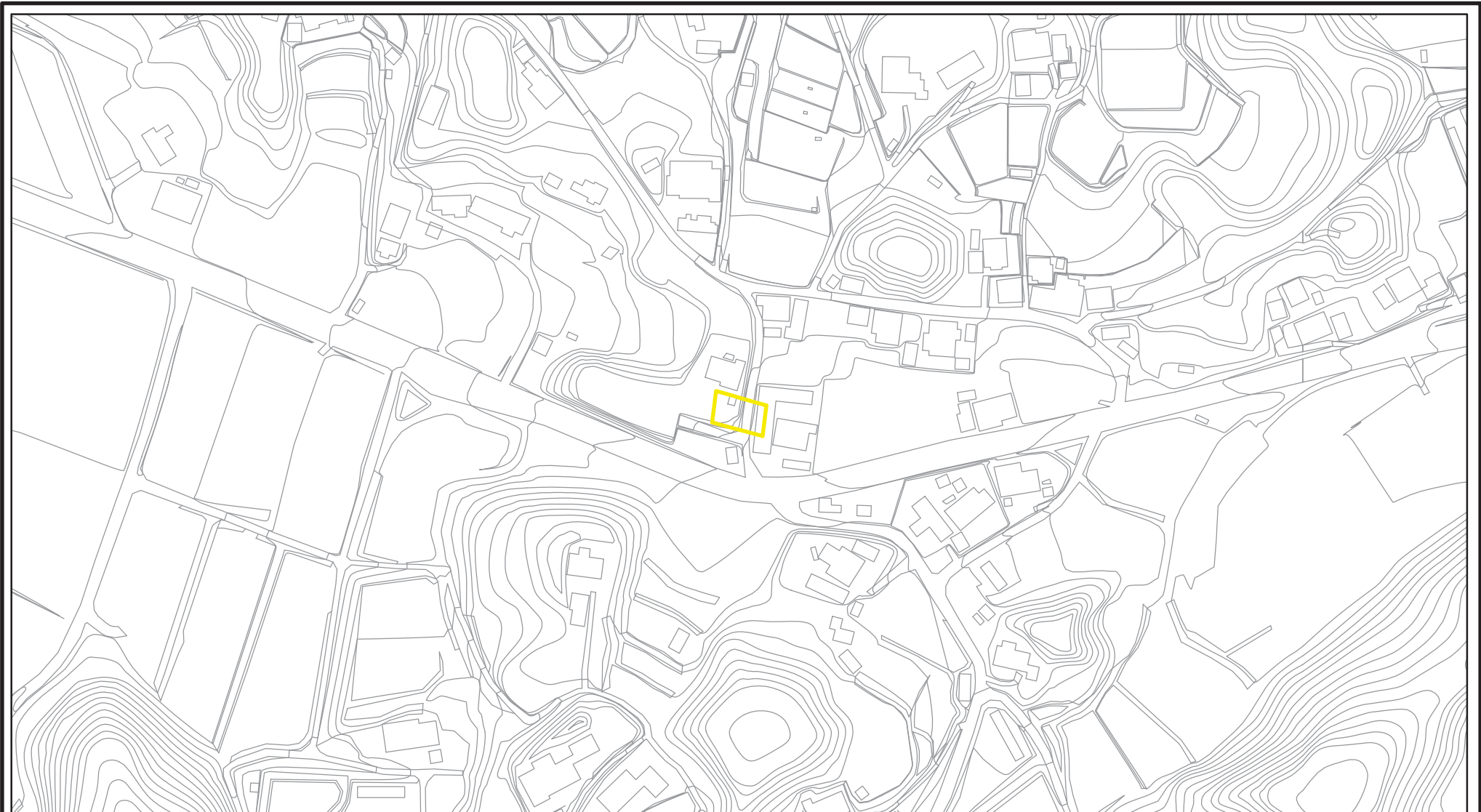
土砂災害防止法施行令第二条の基準に該当する区域	
土砂災害防止法施行令第三条の基準に該当する区域	
それ以外の区域	

+	縮尺	1:2,500
---	----	---------

自然現象の種類	急傾斜地の崩壊
告示番号	
告示年月日	

区域番号	宇陀(大宇陀)-オケ辻-001-1-急-Y
区域名称	宇陀市大宇陀オケ辻(001-1)急傾斜地崩壊警戒区域
所在地	宇陀市大宇陀オケ辻・守道

土砂災害警戒区域等の指定の公示に係る図書(その2)



図中の数字は横断測線番号を示す

様式-2(急) 土砂災害警戒区域 区域図	土砂災害防止法施行令第二条の基準に該当する区域		土 縮尺 1:2,500	自然現象の種類	急傾斜地の崩壊	区域番号	宇陀(大宇陀)-オケ辻-001-1-急-Y
	土砂災害防止法施行令第三条の基準に該当する区域			告示番号		区域名称	宇陀市大宇陀オケ辻(001-1)急傾斜地崩壊警戒区域
	それ以外の区域			告示年月日		所在地	宇陀市大宇陀オケ辻・守道