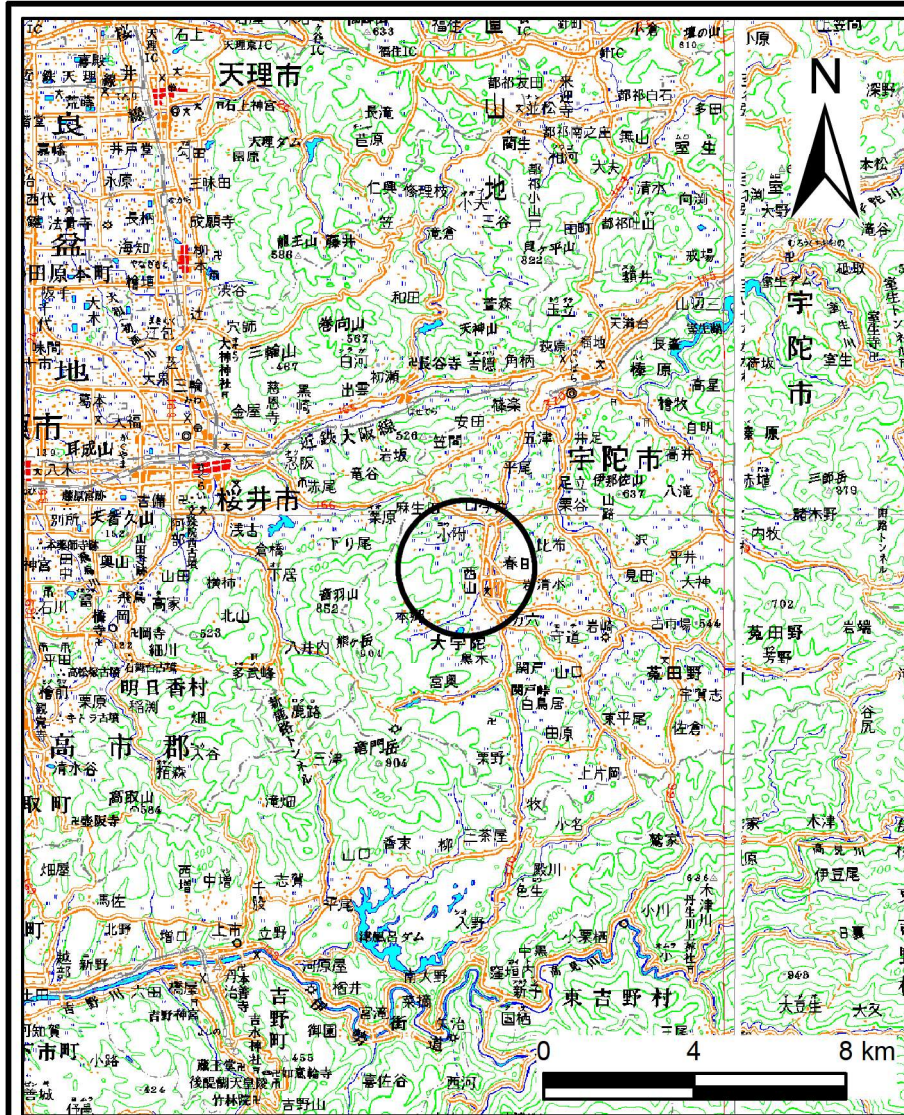
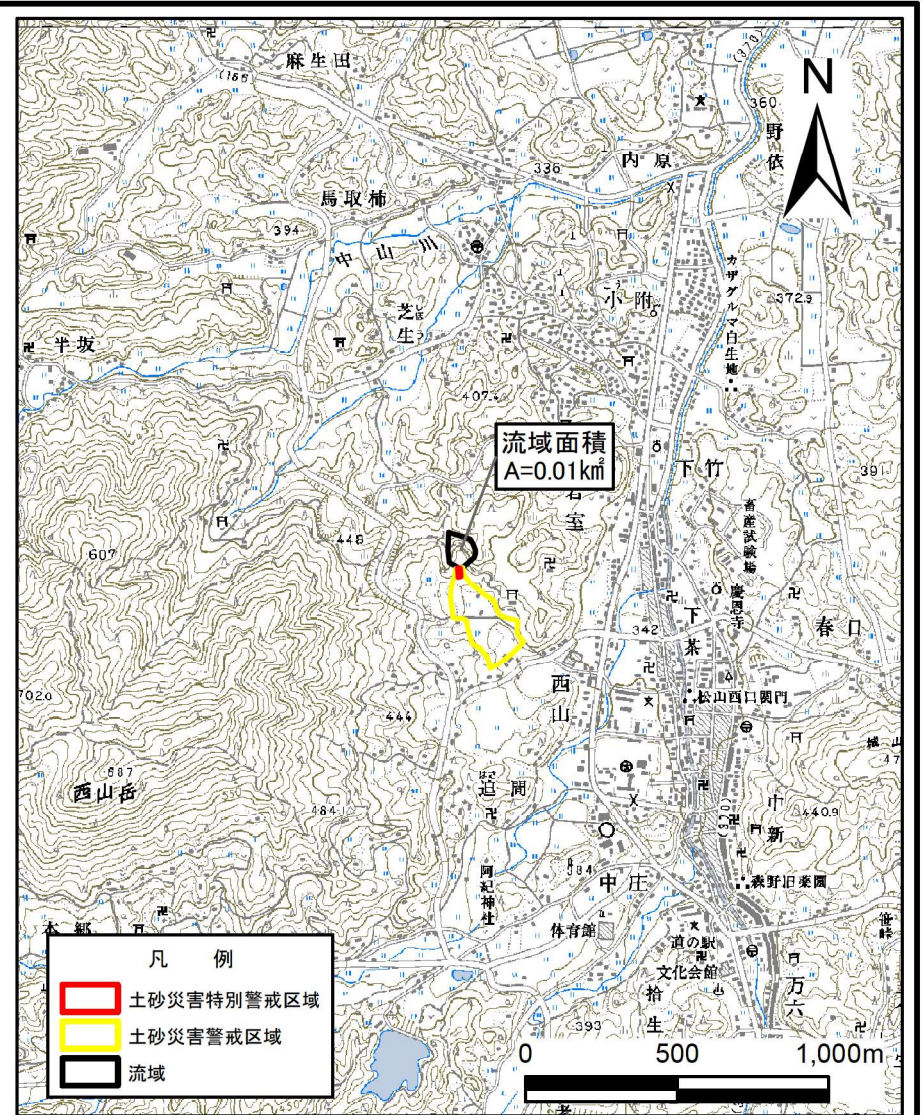


土砂災害警戒区域等の指定の公示に係る図書(その1)



(1/200,000)



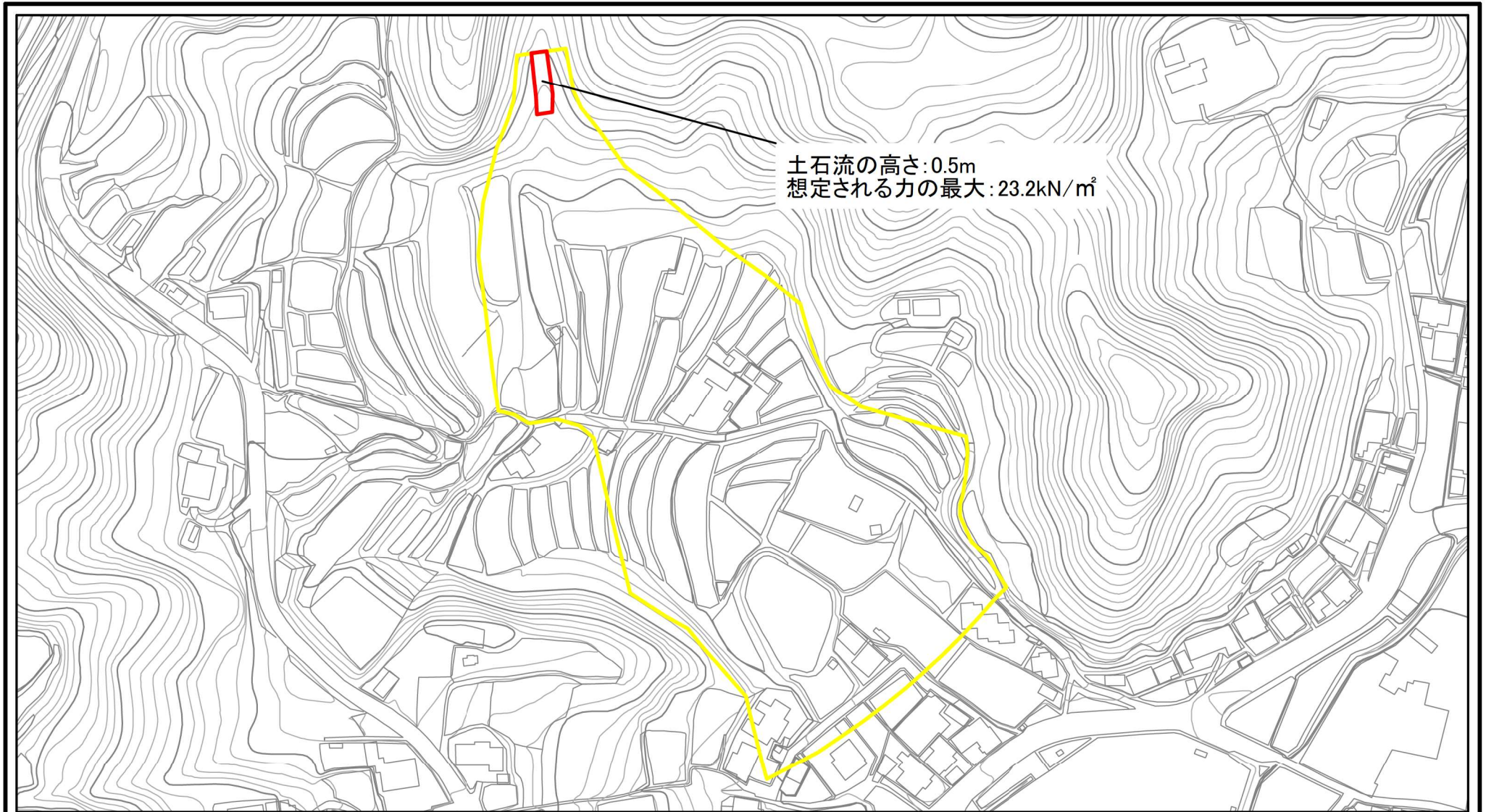
(1/25,000)

様式-1(土)
土砂災害警戒区域・土砂災害特別警戒区域 位置図

| | |
|---------|-----------------------------|
| 自然現象の種類 | 土石流 |
| 区域番号 | 宇陀(大宇陀)-西山-005-土-Y-R |
| 区域名称 | 宇陀市大宇陀西山(005)土石流警戒区域・特別警戒区域 |
| 所在地 | 宇陀市大宇陀西山・岩室 |

この地図は、国土地理院長の承認を得て、同院発行の数値地図200000(地図画像)、数値地図25000(地図画像)、電子地形図25000及び電子地形図20万を複製したものである。(承認番号 令元情複、第108号)

土砂災害警戒区域等の指定の公示に係る図書(参考)



土石流の高さ: 0.5m
 想定される力の最大: 23.2kN/m²

0 25 50 100 150 m

様式-2(土)(参考)

土砂災害警戒区域・
 土砂災害特別警戒区域 区域図

土砂災害防止法施行令第二条の基準に該当する区域

土砂災害防止法施行令第三条の基準に該当する区域



N



縮尺

1:2,500

自然現象の種類

土石流

告示番号

告示年月日

区域番号

宇陀(大宇陀)-西山-005-土-Y-R

区域名称

宇陀市大宇陀西山(005)
 土石流警戒区域・特別警戒区域

所在地

宇陀市大宇陀西山・岩室

土砂災害警戒区域等の指定の公示に係る図書(参考)



0 25 50 100 150 m

様式-2(土)(参考)

土砂災害警戒区域・
土砂災害特別警戒区域 区域図

土砂災害防止法施行令第二条の基準に該当する区域

土砂災害防止法施行令第三条の基準に該当する区域

それ以外の区域



縮尺

1:2,500

自然現象の種類

土石流

告示番号

告示年月日

区域番号

宇陀(大宇陀)-西山-005-土-Y-R

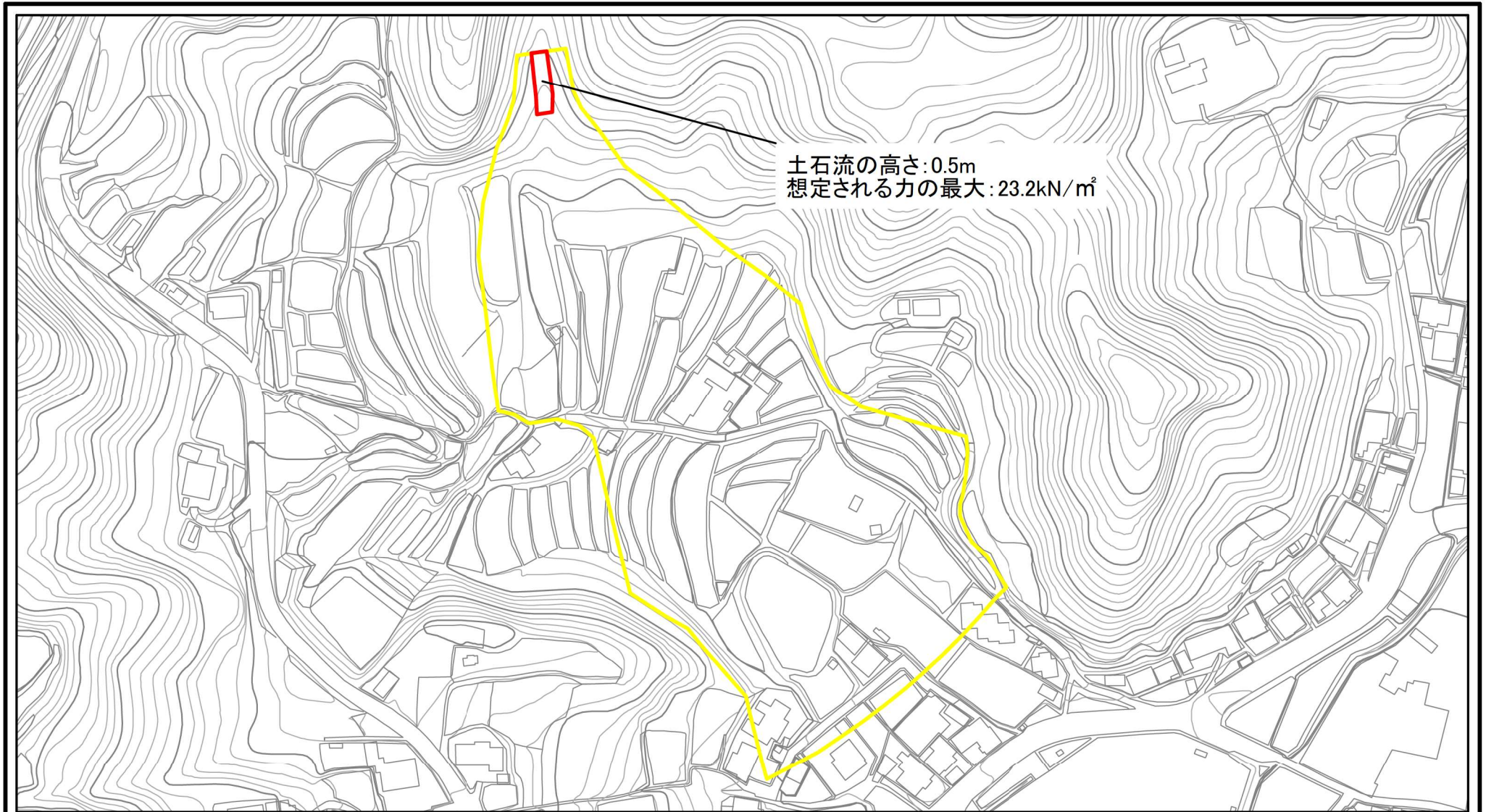
区域名称

宇陀市大宇陀西山(005)
土石流警戒区域・特別警戒区域

所在地

宇陀市大宇陀西山・岩室

土砂災害警戒区域等の指定の公示に係る図書(その2)



0 25 50 100 150 m

様式-2(土)
土砂災害警戒区域・
土砂災害特別警戒区域 区域図

| | |
|-------------------------|--|
| 土砂災害防止法施行令第二条の基準に該当する区域 | |
| 土砂災害防止法施行令第三条の基準に該当する区域 | |
| それ以外の区域 | |

縮尺
1:2,500

自然現象の種類
告示番号
告示年月日

土石流

| | |
|------|---------------------------------|
| 区域番号 | 宇陀(大宇陀)-西山-005-土-Y-R |
| 区域名称 | 宇陀市大宇陀西山(005) 土石流警戒区域・特別警戒区域 |
| 所在地 | 宇陀市大宇陀西山・岩室 |