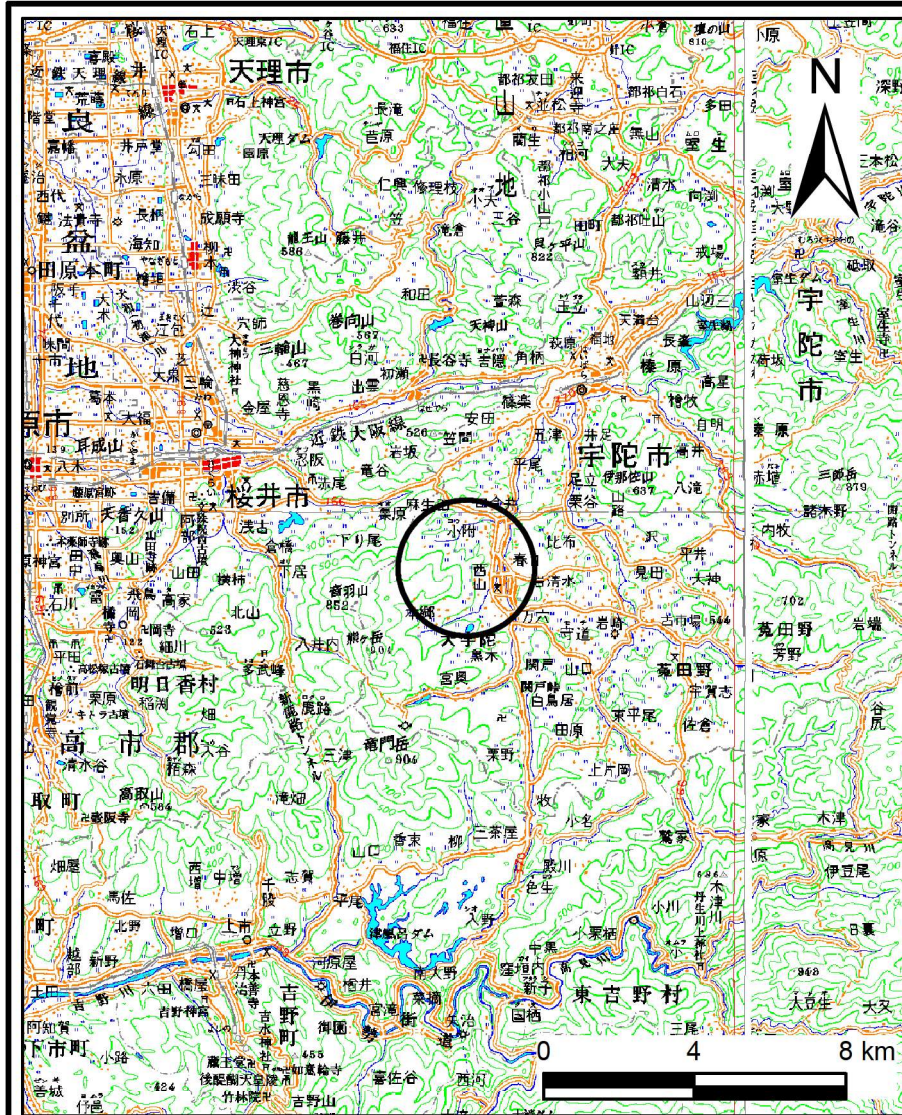
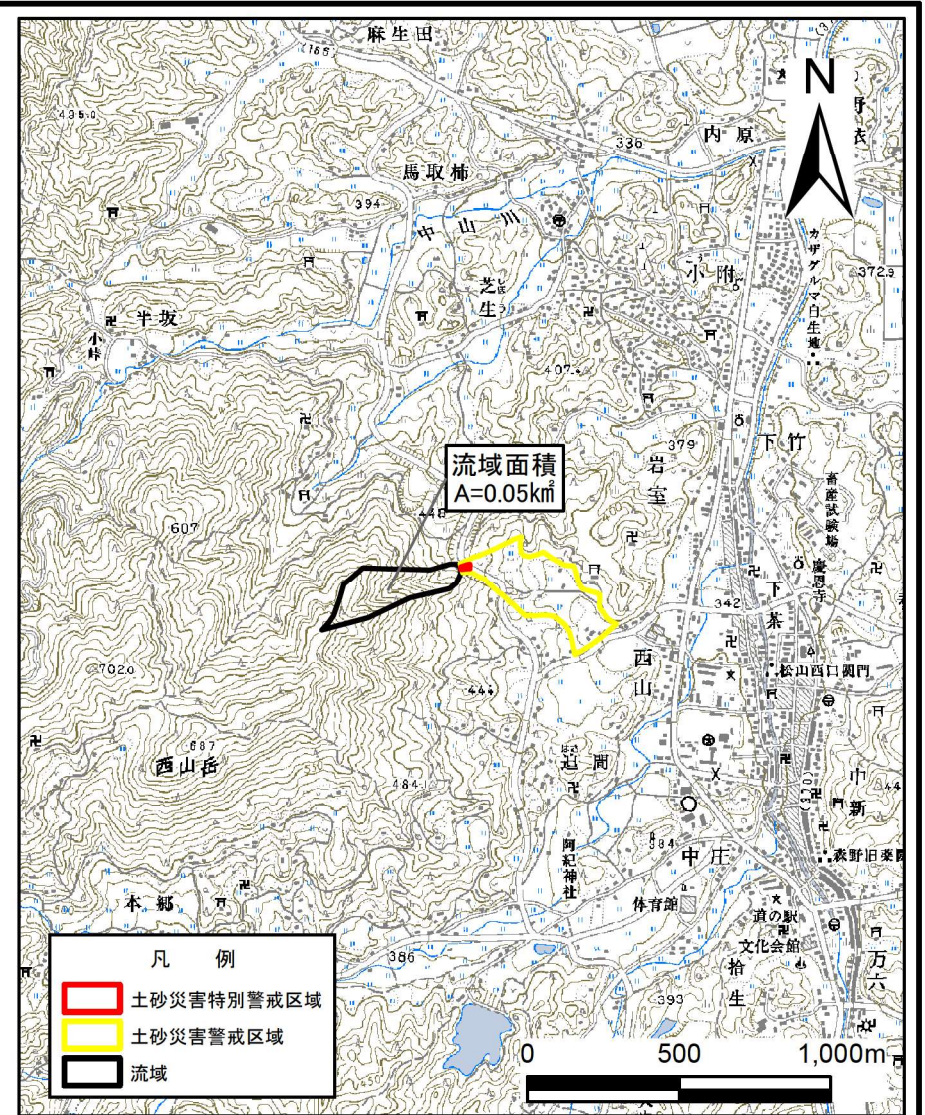


土砂災害警戒区域等の指定の公示に係る図書(その1)



(1/200,000)



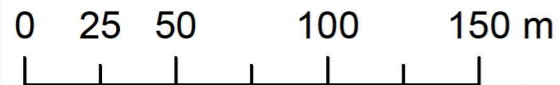
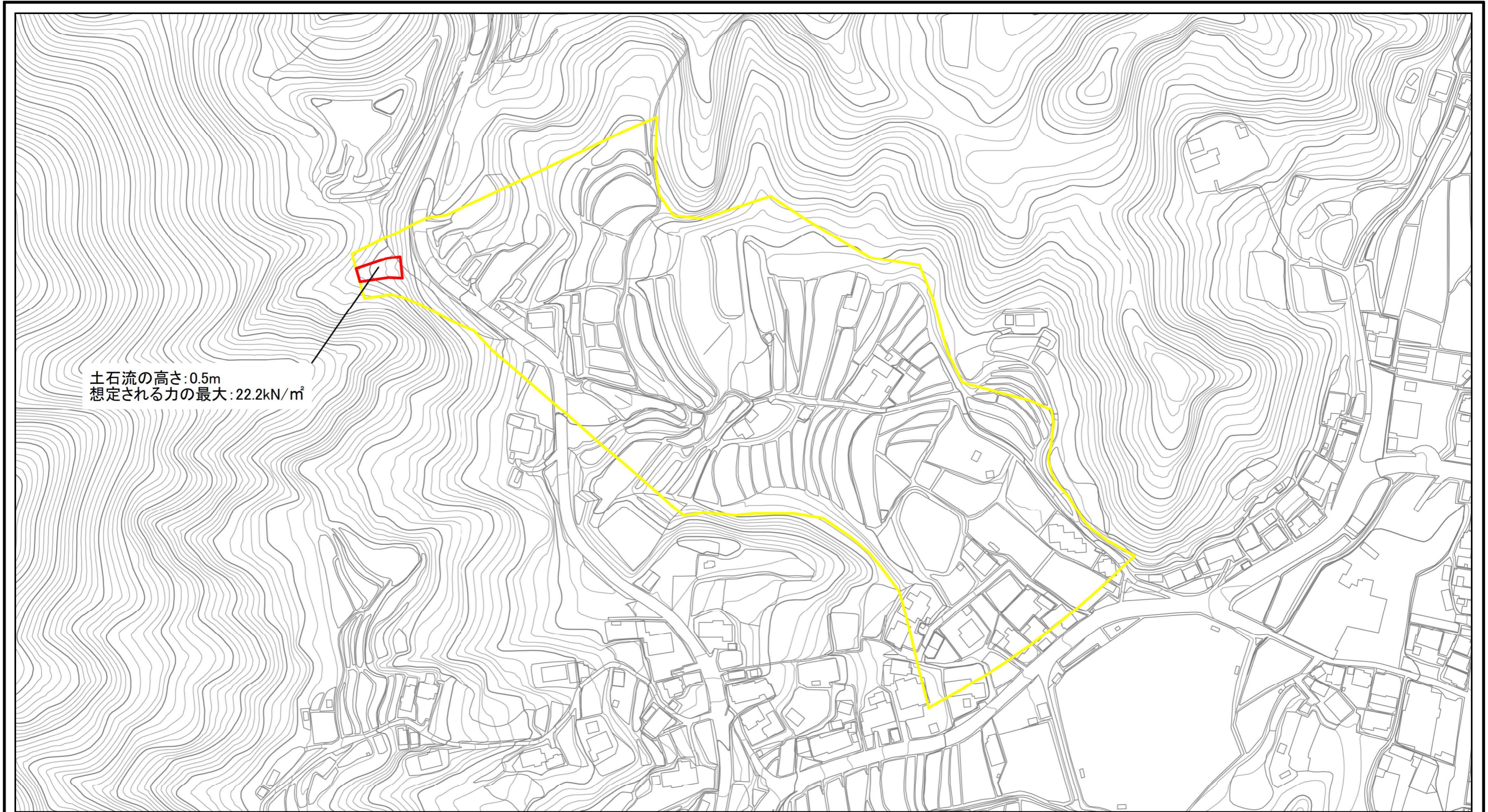
(1/25,000)

様式-1(土)
土砂災害警戒区域・土砂災害特別警戒区域 位置図

自然現象の種類	土石流
区域番号	宇陀(大宇陀)-西山-004-土-Y-R
区域名称	宇陀市大宇陀西山(004)土石流警戒区域・特別警戒区域
所在地	宇陀市大宇陀西山・岩室

この地図は、国土地理院長の承認を得て、同院発行の数値地図200000(地図画像)、数値地図25000(地図画像)、電子地形図25000及び電子地形図20万を複製したものである。(承認番号 令元情複、第108号)

土砂災害警戒区域等の指定の公示に係る図書(参考)



様式-2(土)(参考)
 土砂災害警戒区域・
 土砂災害特別警戒区域 区域図

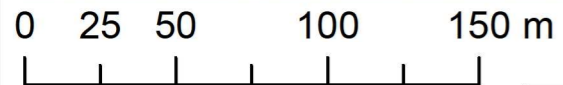
土砂災害防止法施行令第二条の基準に該当する区域	
土砂災害防止法施行令第三条の基準に該当する区域	
それ以外の区域	

N
 縮尺
 1:2,500

自然現象の種類	土石流
告示番号	
告示年月日	

区域番号	宇陀(大宇陀)-西山-004-土-Y・R
区域名称	宇陀市大宇陀西山(004)土石流警戒区域・特別警戒区域
所在地	宇陀市大宇陀西山・岩室

土砂災害警戒区域等の指定の公示に係る図書(参考)



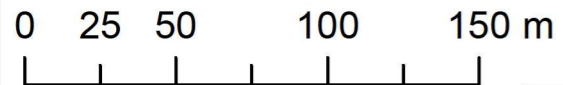
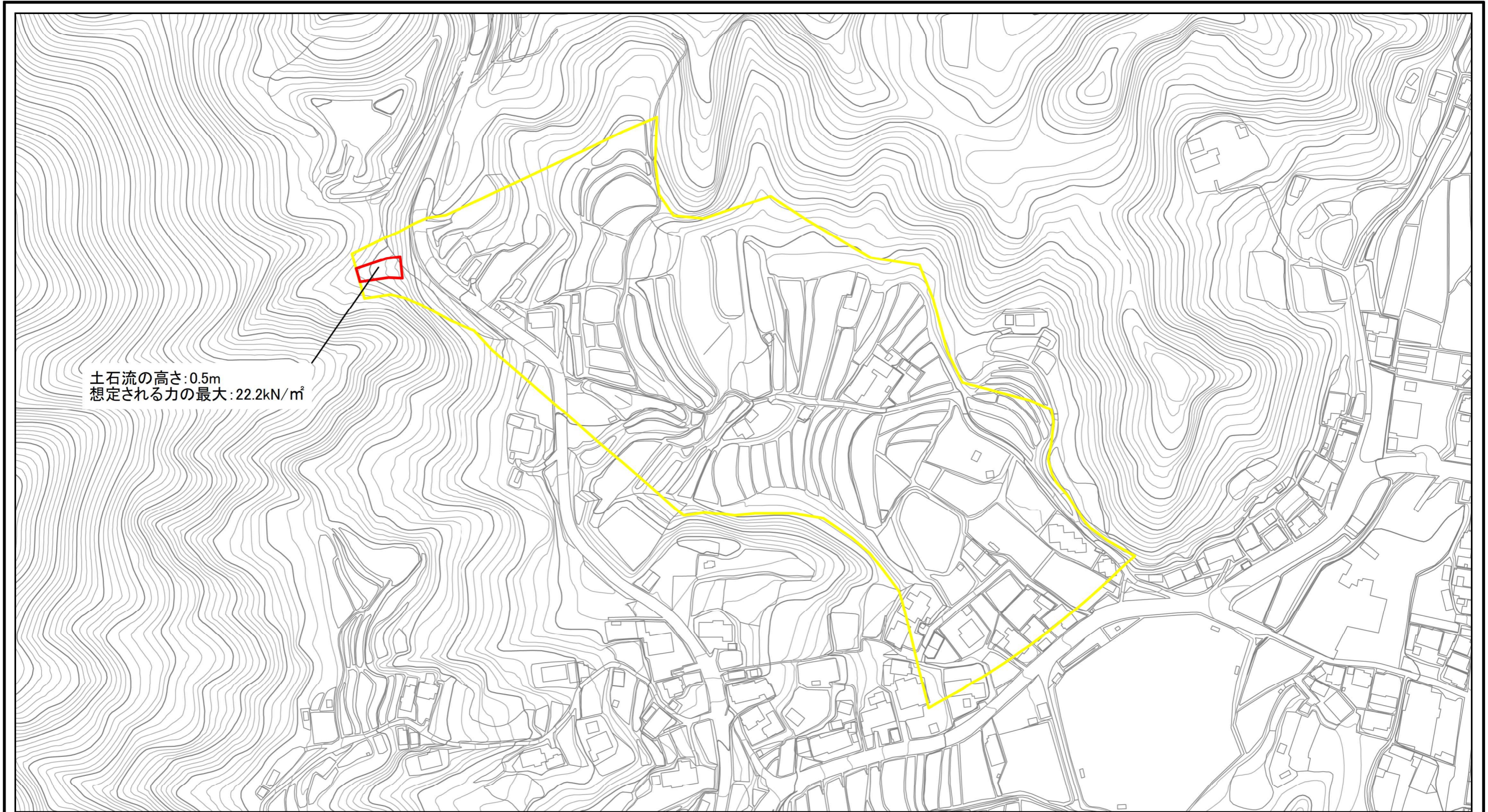
様式-2(土)(参考)
土砂災害警戒区域・
土砂災害特別警戒区域 区域図

土砂災害防止法施行令第二条の基準に該当する区域	
土砂災害防止法施行令第三条の基準に該当する区域	
土石流の高さが1mを超える場合、土石等の移動による力が50kN/m ² を超える区域	
土石流の高さが1mを超える場合、土石等の移動による力が50kN/m ² 以下の区域	
それ以外の区域	

N
縮尺
1:2,500

自然現象の種類	土石流	区域番号	宇陀(大宇陀)-西山-004-土-Y・R
告示番号		区域名称	宇陀市大宇陀西山(004)土石流警戒区域・特別警戒区域
告示年月日		所在地	宇陀市大宇陀西山・岩室

土砂災害警戒区域等の指定の公示に係る図書(その2)



様式-2(土)
土砂災害警戒区域・
土砂災害特別警戒区域 区域図

土砂災害防止法施行令第二条の基準に該当する区域	
土砂災害防止法施行令第三条の基準に該当する区域	
土砂災害防止法施行令第三条の基準に該当する区域	
それ以外の区域	

N
縮尺
1:2,500

自然現象の種類	土石流
告示番号	
告示年月日	

区域番号	宇陀(大宇陀)-西山-004-土-Y・R
区域名称	宇陀市大宇陀西山(004) 土石流警戒区域・特別警戒区域
所在地	宇陀市大宇陀西山・岩室