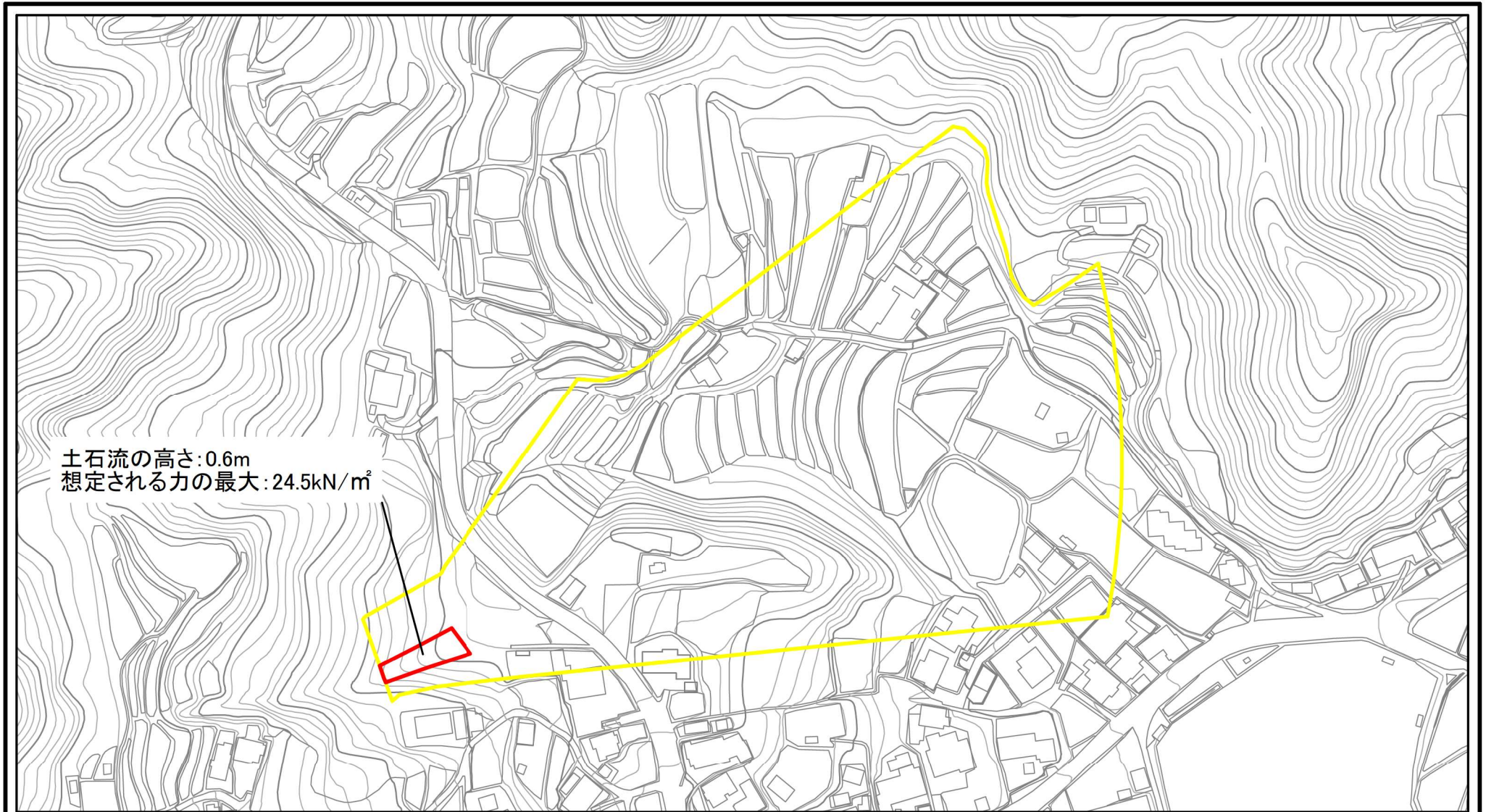


土砂災害警戒区域等の指定の公示に係る図書(参考)



土石流の高さ:0.6m
 想定される力の最大:24.5kN/m²

0 25 50 100 150 m

様式-2(土)(参考)

土砂災害警戒区域・
 土砂災害特別警戒区域 区域図

土砂災害防止法施行令第二条の基準に該当する区域

土砂災害防止法施行令第三条の基準に該当する区域

それ以外の区域



縮尺
 1:2,500

自然現象の種類

土石流

告示番号

告示年月日

区域番号

宇陀(大宇陀)-西山-002-土-Y-R

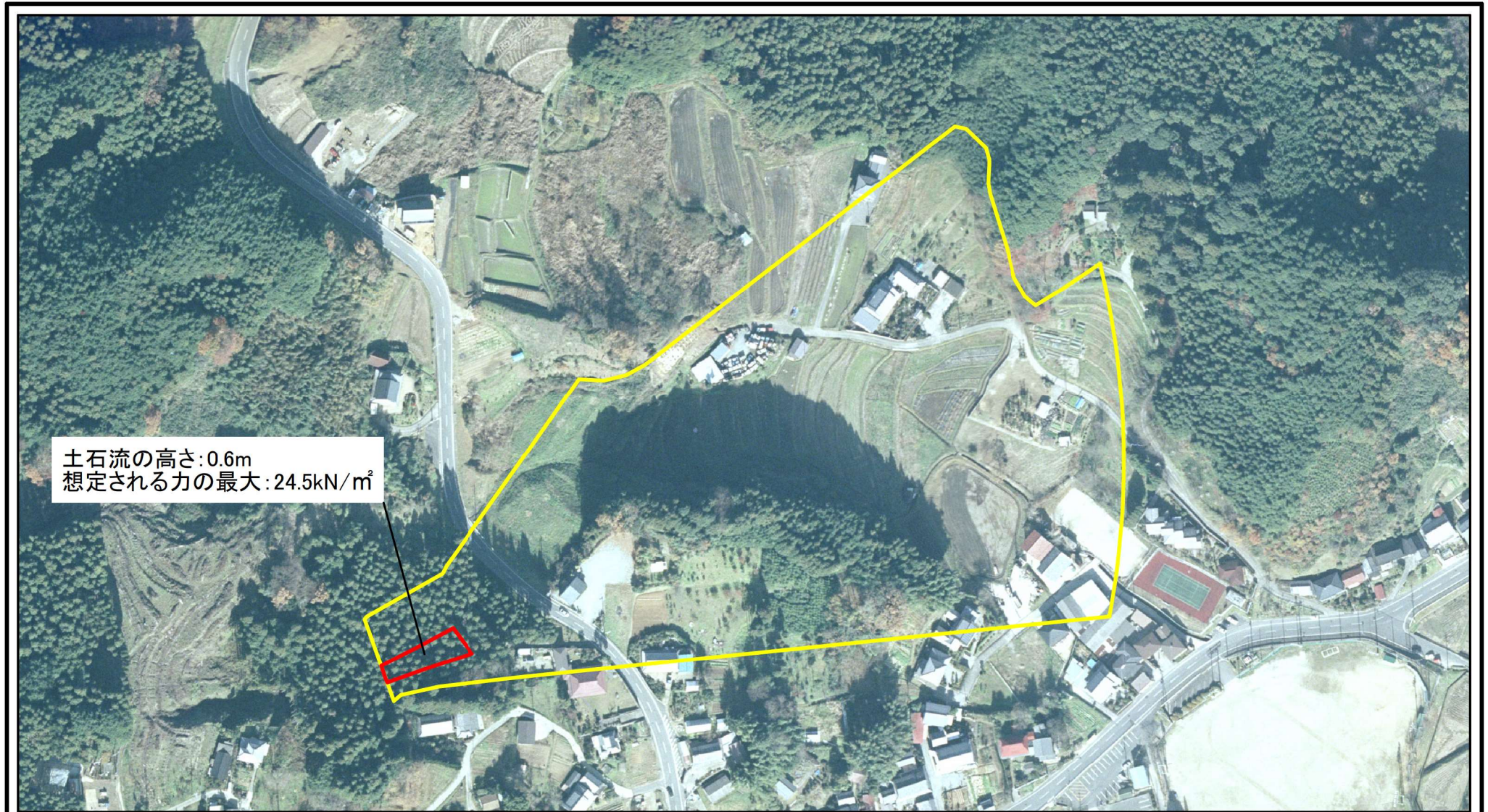
区域名称

宇陀市大宇陀西山(002)
 土石流警戒区域・特別警戒区域

所在地

宇陀市大宇陀西山・岩室

土砂災害警戒区域等の指定の公示に係る図書(参考)



土石流の高さ:0.6m
 想定される力の最大:24.5kN/m²

0 25 50 100 150 m

様式-2(土)(参考)

土砂災害警戒区域・
 土砂災害特別警戒区域 区域図

土砂災害防止法施行令第二条の基準に該当する区域

土砂災害防止法施行令第三条の基準に該当する区域

それ以外の区域



縮尺

1:2,500

自然現象の種類

土石流

告示番号

告示年月日

区域番号

宇陀(大宇陀)-西山-002-土-Y-R

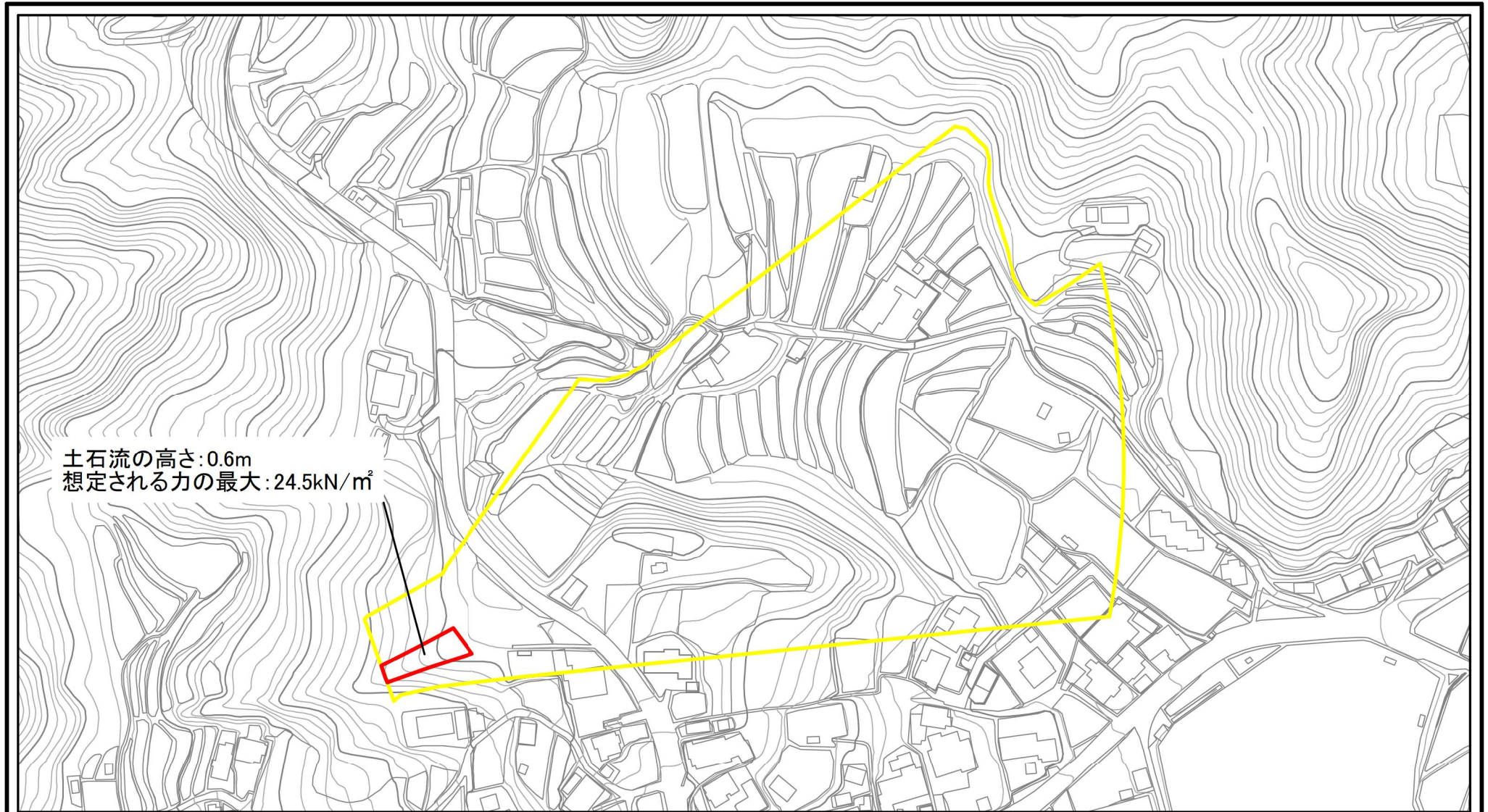
区域名称

宇陀市大宇陀西山(002)
 土石流警戒区域・特別警戒区域

所在地

宇陀市大宇陀西山・岩室

土砂災害警戒区域等の指定の公示に係る図書(その2)



土石流の高さ:0.6m
 想定される力の最大:24.5kN/m²

0 25 50 100 150 m

様式-2(土)
 土砂災害警戒区域・
 土砂災害特別警戒区域 区域図

土砂災害防止法施行令第二条の基準に該当する区域	
土砂災害防止法施行令第三条の基準に該当する区域	
それ以外の区域	

縮尺
 1:2,500

自然現象の種類
 土石流

告示番号

告示年月日

区域番号
 宇陀(大宇陀)-西山-002-土-Y-R

区域名称
 宇陀市大宇陀西山(002)
 土石流警戒区域・特別警戒区域

所在地
 宇陀市大宇陀西山・岩室