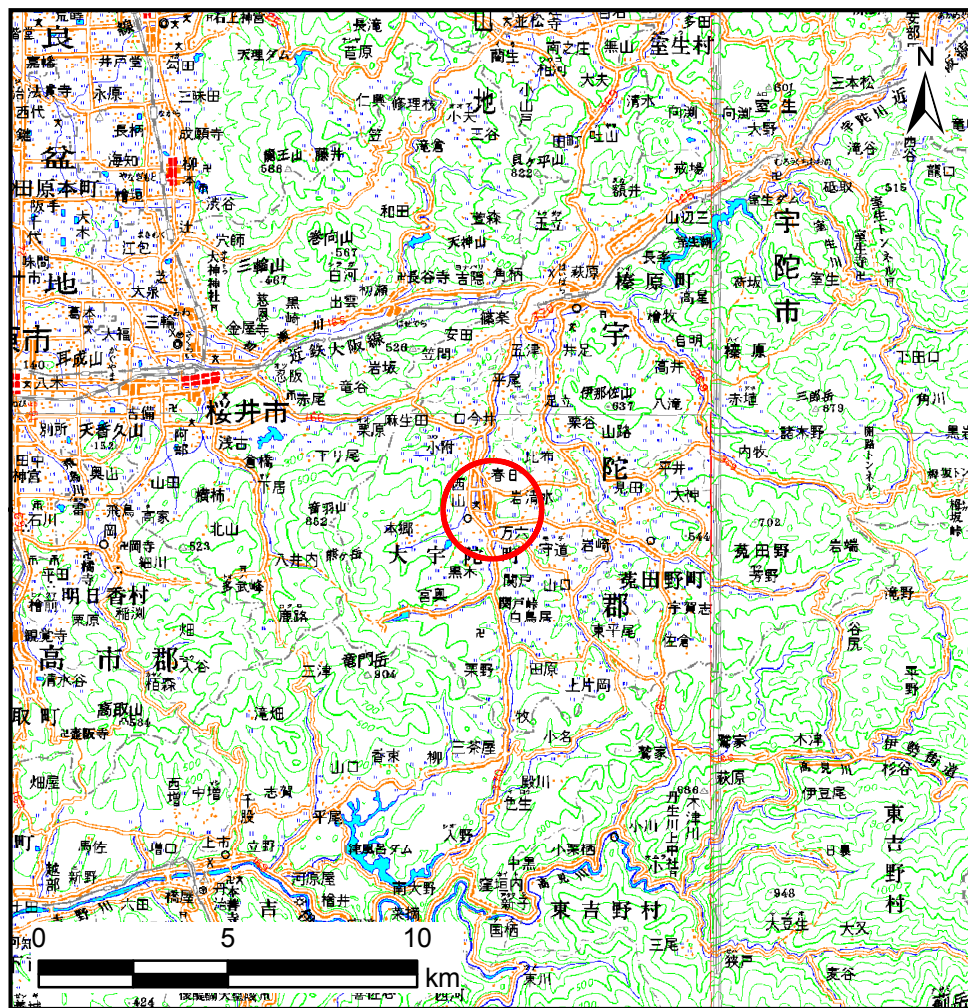
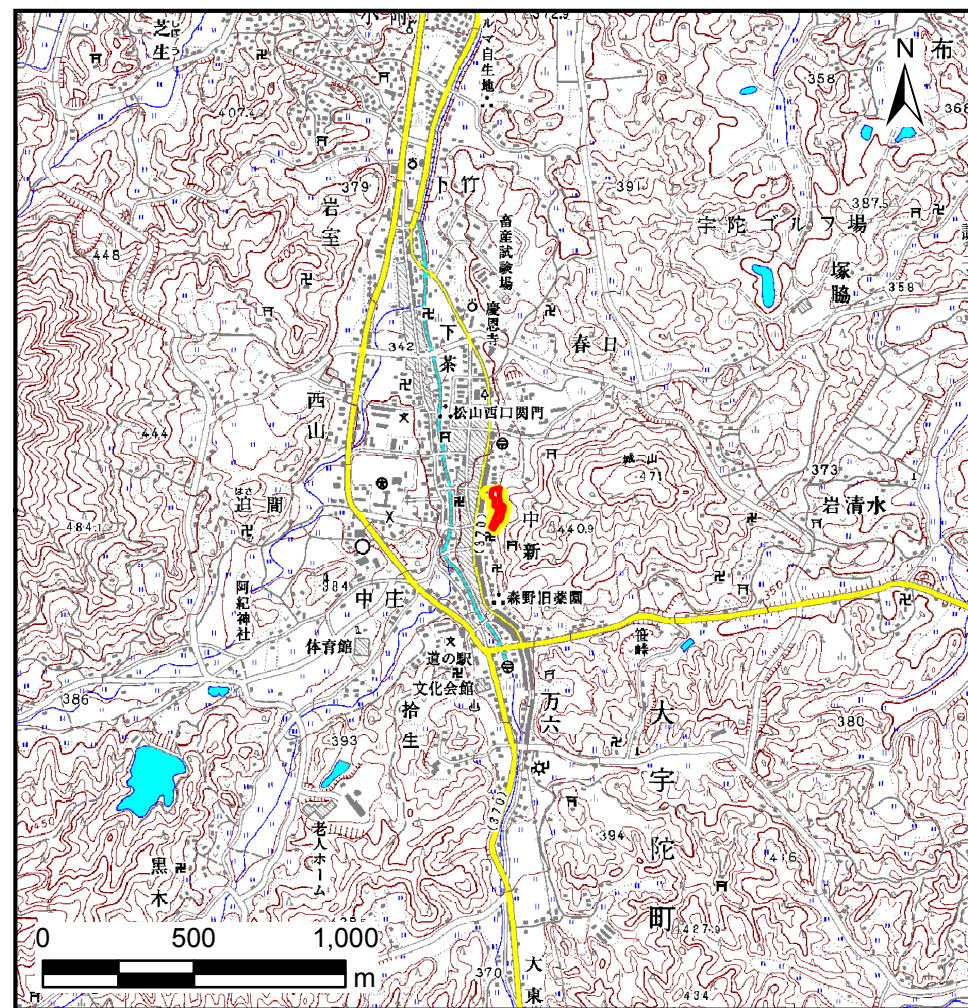


# 土砂災害警戒区域等の指定の公示に係る図書(その1)



(1/200, 000)



(1/25, 000)

様式-1(急)

土砂災害警戒区域・土砂災害特別警戒区域  
位置図

自然現象の種類

急傾斜地の崩壊

区域番号

宇陀(大宇陀)-中新-001-急-Y-R

区域名称

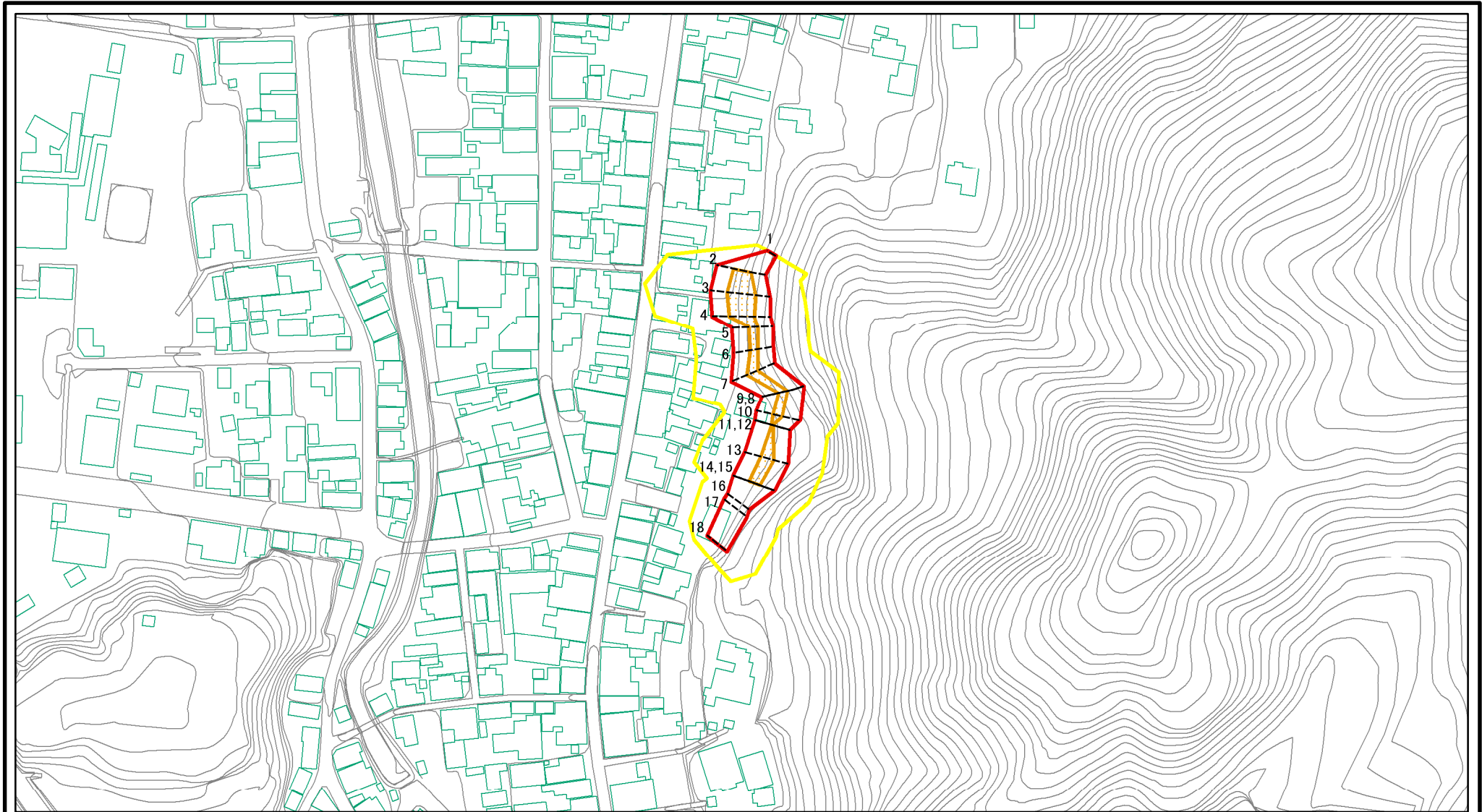
宇陀市大宇陀中新(001)急傾斜地崩壊警戒区域・特別警戒区域

所在地

宇陀市大宇陀中新・上・春日・上新

「この地図は、国土地理院長の承認を得て、同院発行の数値地図20000(地図画像)及び数値地図25000(地図画像)を複製したものである。(承認番号 平24情複、第47号)」

# 土砂災害警戒区域等の指定の公示に係る図書(その2)

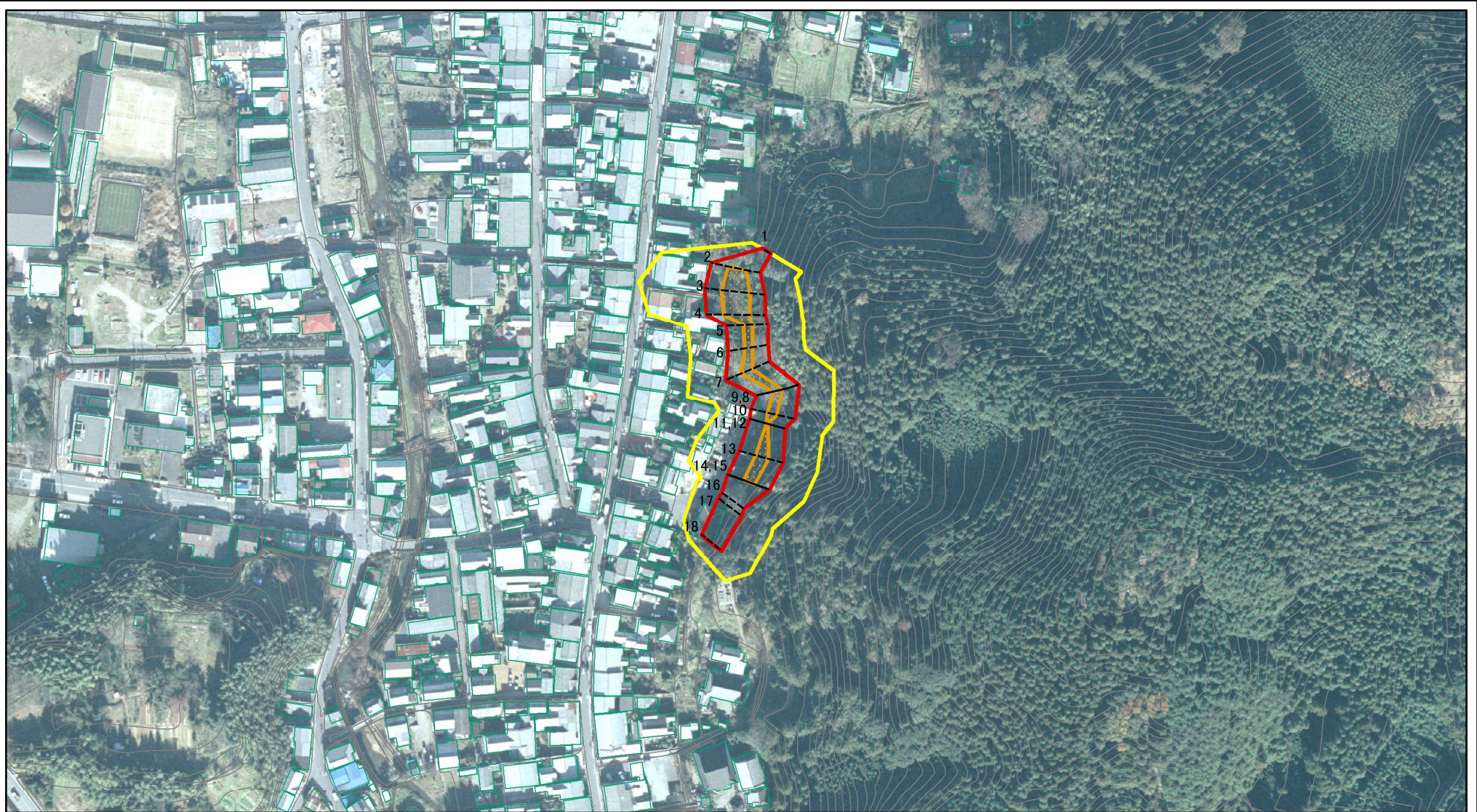


図中の数字は横断測線番号を示す

<b>様式-2(急)</b> 土砂災害警戒区域・土砂災害特別警戒区域 区域図(その1)	土砂災害防止法施行令第二条の基準に該当する区域		N 縮尺 1:2,500	自然現象の種類	急傾斜地の崩壊	区域番号	宇陀(大宇陀)-中新-001-急-Y・R
	土砂災害防止法施行令第三条の基準に該当する区域			告示番号		区域名称	宇陀市大宇陀中新(001) 急傾斜地崩壊警戒区域・特別警戒区域
	それ以外の区域			告示年月日		所在地	宇陀市大宇陀中新・上・春日・上新



# 土砂災害警戒区域等の指定の公示に係る図書(その2)

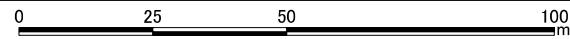
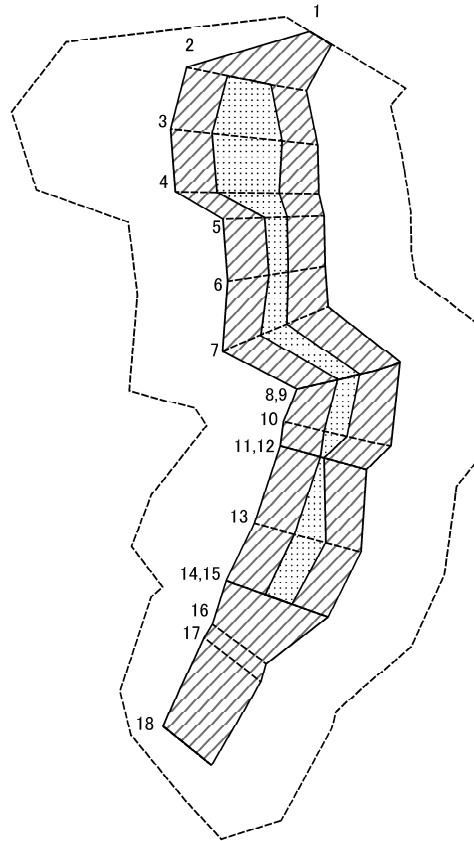


図中の数字は横断測線番号を示す

<b>様式-2(急)</b> 土砂災害警戒区域・土砂災害特別警戒区域 区域図(その1)	土砂災害防止法施行令第二条の基準に該当する区域		N 縮尺 1:2,500	自然現象の種類	急傾斜地の崩壊	区域番号	宇陀(大宇陀)-中新-001-急-Y・R
	土砂災害防止法施行令第三条の基準に該当する区域			告示番号		区域名称	宇陀市大宇陀中新(001) 急傾斜地崩壊警戒区域・特別警戒区域
	それ以外の区域			告示年月日		所在地	宇陀市大宇陀中新・上・春日・上新



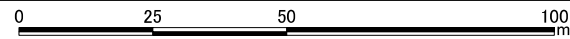
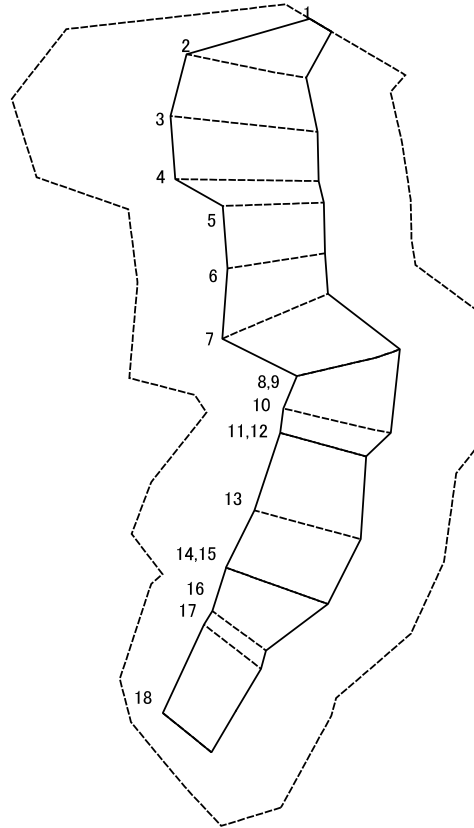
# 土砂災害警戒区域等の指定の公示に係る図書(その2-2)



図中の数字は横断測線番号を示す

<b>様式-2-2(急)</b> 土砂災害特別警戒区域の区域区分図 (急傾斜地の崩壊に伴う土石等の移動により 建築物の地上部に作用すると想定される力)	土砂災害防止法施行令第二条の基準に該当する区域		自然現象の種類 急傾斜地の崩壊 告示番号 告示年月日	区域番号	宇陀(大宇陀)-中新-001-急-Y・R	
	土砂災害防止法施行令第三条の基準に該当する区域			縮尺	区域名称	宇陀市大宇陀中新(001) 急傾斜地崩壊警戒区域・特別警戒区域
	それ以外の区域			1:1,000	所在地	宇陀市大宇陀中新・上・春日・上新

土砂災害警戒区域等の指定の公示に係る図書(その2-3)



図中の数字は横断測線番号を示す

様式-2-3(急) 土砂災害特別警戒区域の区域区分図 (急傾斜地の崩壊に伴う土石等の堆積により 建築物の地上部に作用すると想定される力)	土砂災害防止法施行令第二条の基準に該当する区域		N 縮尺 1:1,000	自然現象の種類	急傾斜地の崩壊	区域番号	宇陀(大宇陀)-中新-001-急-Y・R
	土砂災害防止法施行令第三条の基準に該当する区域			告示番号		区域名称	宇陀市大宇陀中新(001) 急傾斜地崩壊警戒区域・特別警戒区域
	それ以外の区域			告示年月日		所在地	宇陀市大宇陀中新・上・春日・上新

# 土砂災害警戒区域等の指定の公示に係る図書(その3)(案)

横断測線の区間	土石等の移動により建築物の地上部に作用すると想定される力				土石等の堆積により建築物の地上部に作用すると想定される力				横断測線の区間	土石等の移動により建築物の地上部に作用すると想定される力				土石等の堆積により建築物の地上部に作用すると想定される力			
	土石等の(移動)高さが1m以下の場合、土石等の移動による力が100kN/m <sup>2</sup> を超える区域		それ以外の区域		土石等の堆積の高さが3mを超える区域		それ以外の区域			土石等の(移動)高さが1m以下の場合、土石等の移動による力が100kN/m <sup>2</sup> を超える区域		それ以外の区域		土石等の堆積の高さが3mを超える区域		それ以外の区域	
	力の大きさのうち最大のもの(kN/m <sup>2</sup> )	土石等の高さ(m)	力の大きさのうち最大のもの(kN/m <sup>2</sup> )	土石等の高さ(m)	力の大きさのうち最大のもの(kN/m <sup>2</sup> )	土石等の高さ(m)	力の大きさのうち最大のもの(kN/m <sup>2</sup> )	土石等の高さ(m)		力の大きさのうち最大のもの(kN/m <sup>2</sup> )	土石等の高さ(m)	力の大きさのうち最大のもの(kN/m <sup>2</sup> )	土石等の高さ(m)	力の大きさのうち最大のもの(kN/m <sup>2</sup> )	土石等の高さ(m)	力の大きさのうち最大のもの(kN/m <sup>2</sup> )	土石等の高さ(m)
1 ~ 2	-	-	100.00	1.00	-	-	12.30	2.43	~								
2 ~ 3	136.64	1.00	100.00	1.00	-	-	14.34	2.84	~								
3 ~ 4	136.64	1.00	100.00	1.00	-	-	14.34	2.84	~								
4 ~ 5	129.49	1.00	100.00	1.00	-	-	11.71	2.32	~								
5 ~ 6	113.50	1.00	100.00	1.00	-	-	11.32	2.24	~								
6 ~ 7	113.69	1.00	100.00	1.00	-	-	11.24	2.22	~								
7 ~ 8	113.69	1.00	100.00	1.00	-	-	10.78	2.13	~								
8 ~ 9	111.89	1.00	100.00	1.00	-	-	10.78	2.13	~								
9 ~ 10	111.89	1.00	100.00	1.00	-	-	8.47	1.68	~								
10 ~ 11	111.64	1.00	100.00	1.00	-	-	10.66	2.11	~								
11 ~ 12	101.94	1.00	100.00	1.00	-	-	10.66	2.11	~								
12 ~ 13	118.99	1.00	100.00	1.00	-	-	11.41	2.26	~								
13 ~ 14	118.99	1.00	100.00	1.00	-	-	11.41	2.26	~								
14 ~ 15	116.07	1.00	100.00	1.00	-	-	11.15	2.21	~								
15 ~ 16	-	-	100.00	1.00	-	-	11.15	2.21	~								
16 ~ 17	-	-	96.20	1.00	-	-	9.10	1.80	~								
17 ~ 18	-	-	96.20	1.00	-	-	9.06	1.79	~								
18 ~ 19	-	-	-	-	-	-	-	-	~								
~									~								
~									~								
~									~								
~									~								
~									~								
~									~								
~									~								
~									~								
~									~								
~									~								
~									~								
~									~								

様式-3(急)  建築物の構造の規制に必要な衝撃に関する事項	自然現象の種類	急傾斜地の崩壊	区域番号	宇陀(大宇陀)-中新-001-急-Y・R
	告示番号		区域名称	宇陀市大宇陀中新(001) 急傾斜地崩壊警戒区域・特別警戒区域
	告示年月日		所在地	宇陀市大宇陀中新・上・春日・上新