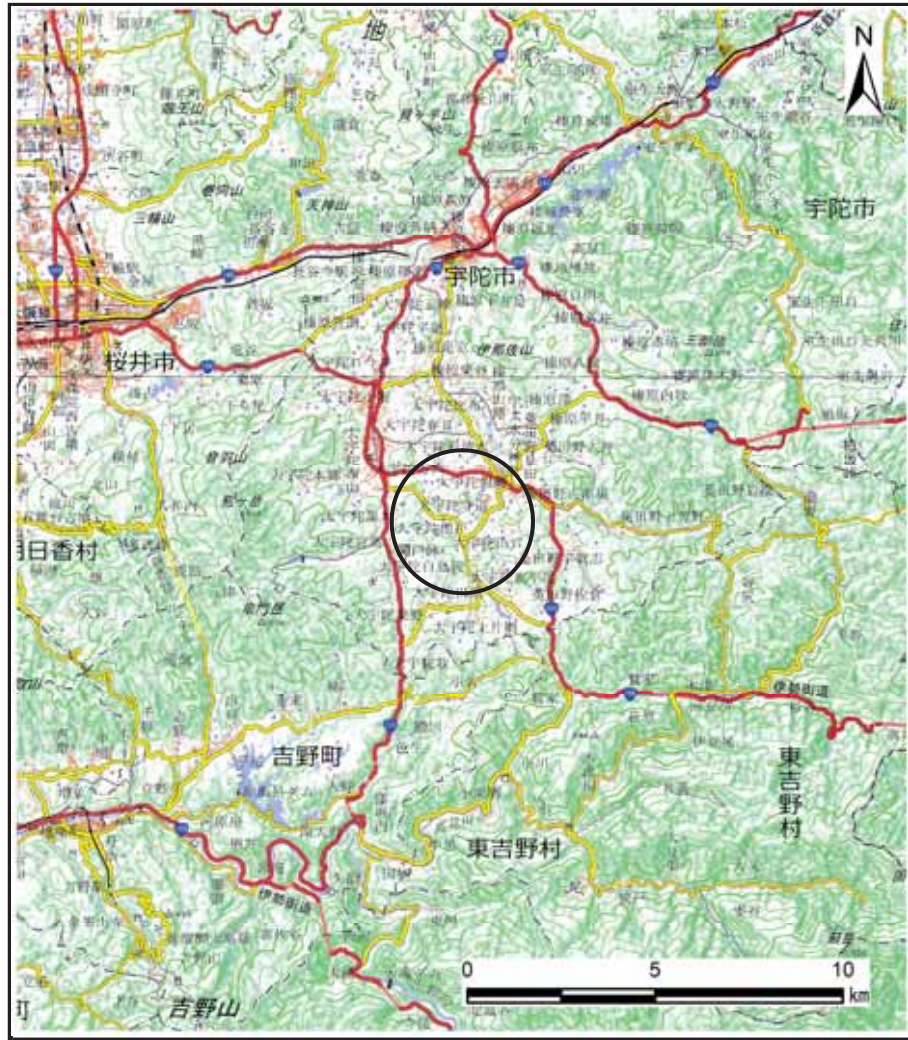


土砂災害警戒区域等の指定の公示に係る図書（その1）



(1/200,000)



(1/25,000)

様式-1（急）

土砂災害警戒区域・土砂災害特別警戒区域 位置図

自然現象の種類

急傾斜地の崩壊

区域番号

宇陀（大宇陀）-守道-002-急-Y・R

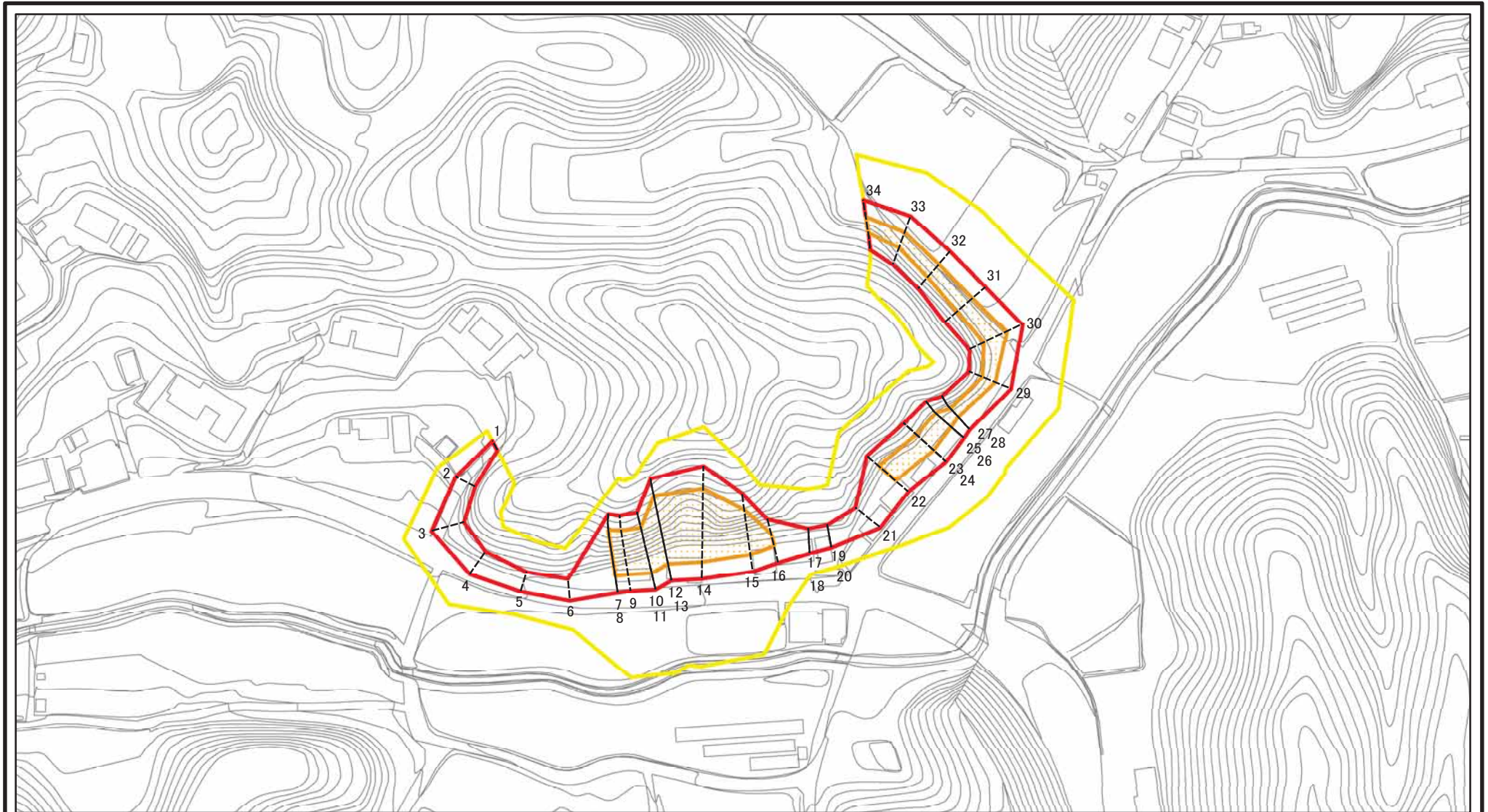
区域名称

宇陀市大宇陀守道(002)急傾斜地崩壊警戒区域・特別警戒区域

所在地

宇陀市大宇陀守道

土砂災害警戒区域等の指定の公示に係る図書(参考)



0 25 50 100
m

図中の数字は横断測線番号を示す

様式-2(急)(参考)

土砂災害警戒区域・土砂災害特別警戒区域
区域図

土砂災害防止法施行令第二条の基準に該当する区域	
土砂災害防止法施行令第三条の基準に該当する区域	
それ以外の区域	

土

縮尺

1:2,500

自然現象の種類

急傾斜地の崩壊

告示番号

告示年月日

区域番号

宇陀(大宇陀)-守道-002-急-Y・R

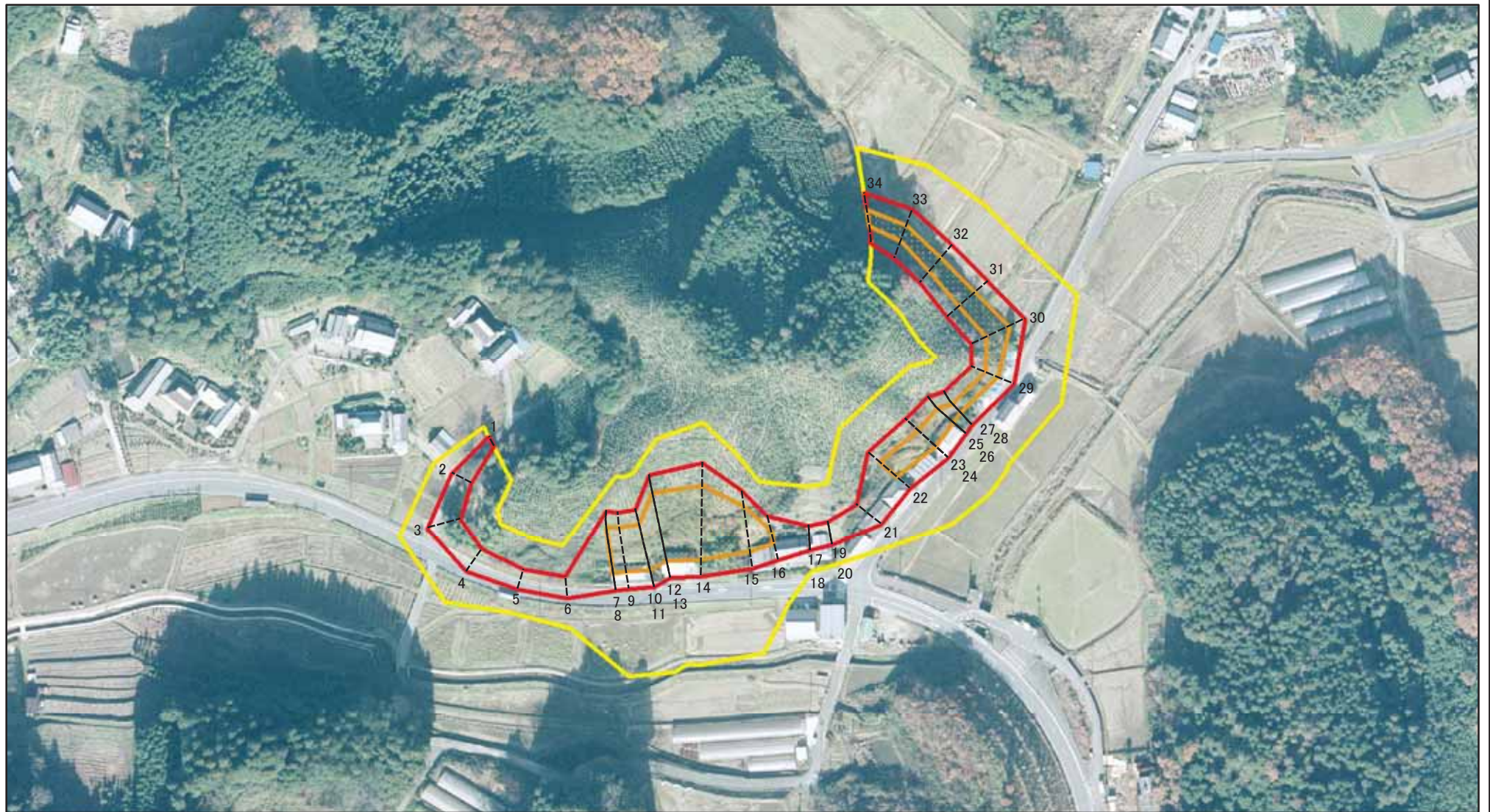
区域名称

宇陀市大宇陀守道(002)
急傾斜地崩壊警戒区域・特別警戒区域

所在地

宇陀市大宇陀守道

土砂災害警戒区域等の指定の公示に係る図書(参考)



0 25 50 100
m

図中の数字は横断測線番号を示す

様式-2(急)(参考)

土砂災害警戒区域・土砂災害特別警戒区域
区域図

土砂災害防止法施行令第二条の基準に該当する区域



土砂災害防止法
施行令第三条の
基準に該当する
区域

土石等の(移動)高さが1m以下の場合、
土石等の移動による力が100kN/mを超える区域

土石等の堆積の高さが3mを超える区域

それ以外の区域



土

縮尺

1:2,500

自然現象
の種類

告示番号

告示年月日

急傾斜地の崩壊

区域番号

区域名称

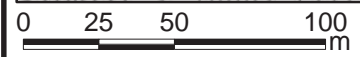
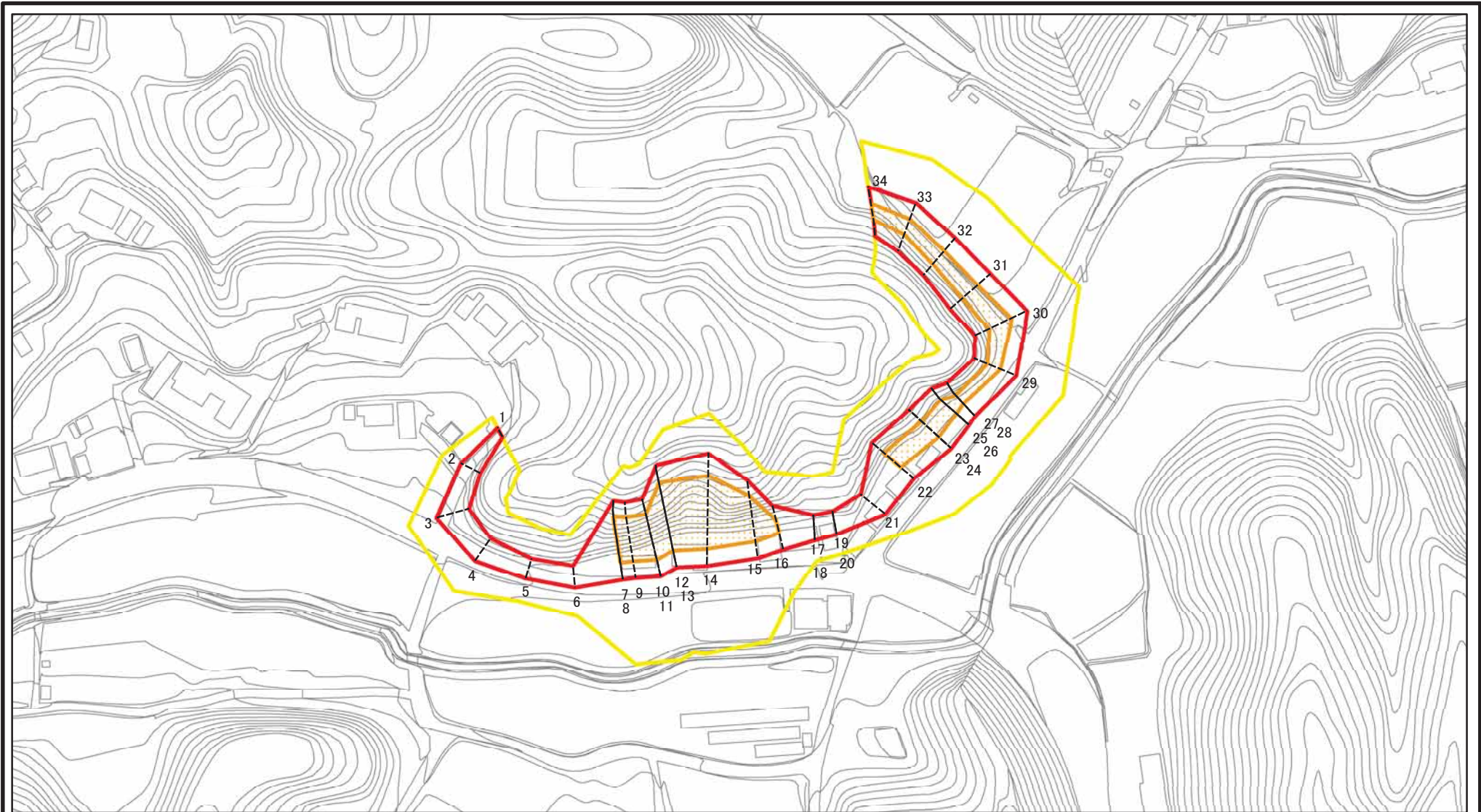
所在地

宇陀(大宇陀)-守道-002-急-Y・R

宇陀市大宇陀守道(002)
急傾斜地崩壊警戒区域・特別警戒区域

宇陀市大宇陀守道

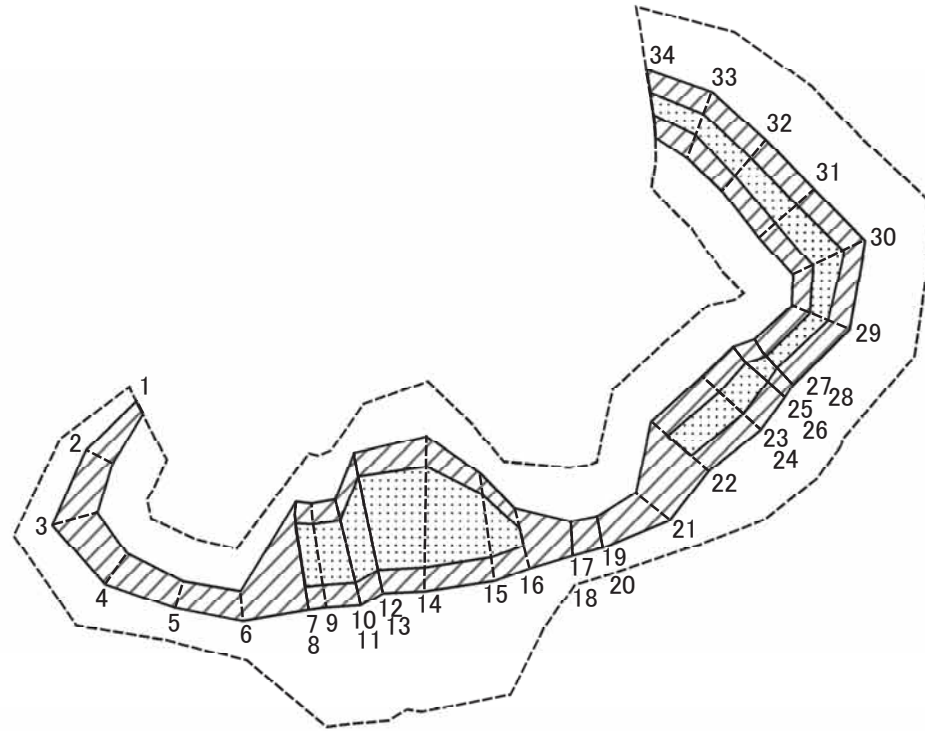
土砂災害警戒区域等の指定の公示に係る図書(その2)



図中の数字は横断測線番号を示す

様式-2(急) 土砂災害警戒区域・土砂災害特別警戒区域 区域図	土砂災害防止法施行令第二条の基準に該当する区域		土 縮尺 1:2,500	自然現象の種類	急傾斜地の崩壊	区域番号	宇陀(大宇陀)-守道-002-急-Y・R
	土砂災害防止法施行令第三条の基準に該当する区域			告示番号		区域名称	宇陀市大宇陀守道(002)急傾斜地崩壊警戒区域・特別警戒区域
	それ以外の区域			告示年月日		所在地	宇陀市大宇陀守道

土砂災害警戒区域等の指定の公示に係る図書(その2-2)



図中の数字は横断測線番号を示す

様式-2-2(急)
土砂災害特別警戒区域の区分図
(急傾斜地の崩壊に伴う土石等の移動により
建築物の地上部に作用すると想定される力)

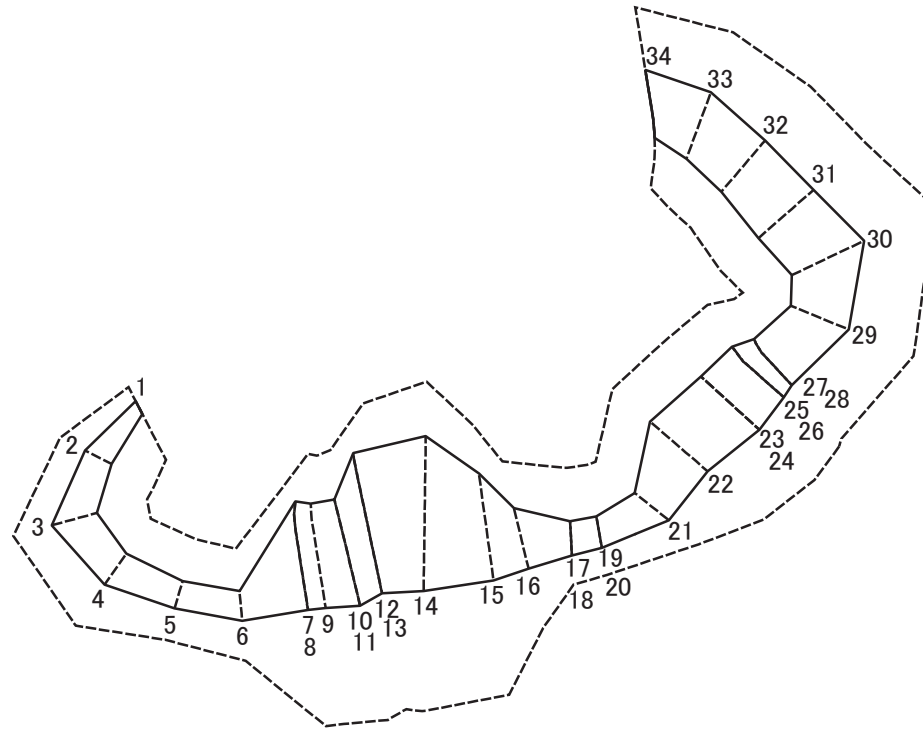
土砂災害防止法施行令第二条の基準に該当する区域	
土砂災害防止法施行令第三条の基準に該当する区域	
それ以外の区域	

土	縮尺
	1:2,500

自然現象の種類	急傾斜地の崩壊
告示番号	
告示年月日	

区域番号	宇陀(大宇陀)-守道-002-急-Y・R
区域名称	宇陀市大宇陀守道(002) 急傾斜地崩壊警戒区域・特別警戒区域
所在地	宇陀市大宇陀守道

土砂災害警戒区域等の指定の公示に係る図書(その2-3)



図中の数字は横断測線番号を示す

様式-2-3(急)
土砂災害特別警戒区域の区分図
(急傾斜地の崩壊に伴う土石等の堆積により
建築物の地上部に作用すると想定される力)

土砂災害防止法施行令第二条の基準に該当する区域	
土砂災害防止法施行令第三条の基準に該当する区域	
それ以外の区域	

土 縮尺	1:2,500
---------	---------

自然現象の種類	急傾斜地の崩壊
告示番号	
告示年月日	

区域番号	宇陀(大宇陀)-守道-002-急-Y・R
区域名称	宇陀市大宇陀守道(002) 急傾斜地崩壊警戒区域・特別警戒区域
所在地	宇陀市大宇陀守道

土砂災害警戒区域等の指定の公示に係る図書(その3)

(1/1)

横断測線の区間	土石等の移動により建築物の地上部に作用すると想定される力				土石等の堆積により建築物の地上部に作用すると想定される力				横断測線の区間	土石等の移動により建築物の地上部に作用すると想定される力				土石等の堆積により建築物の地上部に作用すると想定される力			
	土石等の(移動)高さが1m以下の場合、土石等の移動による力が100kN/m ² を超える区域		それ以外の区域		土石等の堆積の高さが3mを超える区域		それ以外の区域			土石等の(移動)高さが1m以下の場合、土石等の移動による力が100kN/m ² を超える区域		それ以外の区域		土石等の堆積の高さが3mを超える区域		それ以外の区域	
	力の大きさのうち最大のもの(kN/m ²)	土石等の高さ(m)	力の大きさのうち最大のもの(kN/m ²)	土石等の高さ(m)	力の大きさのうち最大のもの(kN/m ²)	土石等の高さ(m)	力の大きさのうち最大のもの(kN/m ²)	土石等の高さ(m)		力の大きさのうち最大のもの(kN/m ²)	土石等の高さ(m)	力の大きさのうち最大のもの(kN/m ²)	土石等の高さ(m)	力の大きさのうち最大のもの(kN/m ²)	土石等の高さ(m)	力の大きさのうち最大のもの(kN/m ²)	土石等の高さ(m)
1 ~ 2	-	-	81.86	1.00	-	-	9.14	1.81	27 ~ 28	118.31	1.00	100.00	1.00	-	-	13.56	2.68
2 ~ 3	-	-	98.09	1.00	-	-	10.63	2.10	28 ~ 29	121.49	1.00	100.00	1.00	-	-	13.56	2.68
3 ~ 4	-	-	98.09	1.00	-	-	13.51	2.67	29 ~ 30	130.06	1.00	100.00	1.00	-	-	13.06	2.58
4 ~ 5	-	-	88.56	1.00	-	-	13.51	2.67	30 ~ 31	130.06	1.00	100.00	1.00	-	-	11.83	2.34
5 ~ 6	-	-	77.34	1.00	-	-	10.68	2.11	31 ~ 32	125.48	1.00	100.00	1.00	-	-	12.53	2.48
6 ~ 7	-	-	100.00	1.00	-	-	13.73	2.72	32 ~ 33	125.25	1.00	100.00	1.00	-	-	12.53	2.48
7 ~ 8	145.40	1.00	100.00	1.00	-	-	13.73	2.72	33 ~ 34	119.92	1.00	100.00	1.00	-	-	11.60	2.30
8 ~ 9	146.66	1.00	100.00	1.00	-	-	11.42	2.26	~								
9 ~ 10	146.66	1.00	100.00	1.00	-	-	11.91	2.36	~								
10 ~ 11	145.59	1.00	100.00	1.00	-	-	13.76	2.72	~								
11 ~ 12	147.74	1.00	100.00	1.00	-	-	14.70	2.91	~								
12 ~ 13	147.74	1.00	100.00	1.00	-	-	14.70	2.91	~								
13 ~ 14	147.74	1.00	100.00	1.00	-	-	14.70	2.91	~								
14 ~ 15	144.51	1.00	100.00	1.00	-	-	13.97	2.76	~								
15 ~ 16	144.51	1.00	100.00	1.00	-	-	13.70	2.71	~								
16 ~ 17	-	-	100.00	1.00	-	-	11.56	2.29	~								
17 ~ 18	-	-	82.67	1.00	-	-	8.11	1.61	~								
18 ~ 19	-	-	82.67	1.00	-	-	8.31	1.64	~								
19 ~ 20	-	-	81.79	1.00	-	-	8.31	1.64	~								
20 ~ 21	-	-	98.11	1.00	-	-	11.10	2.20	~								
21 ~ 22	-	-	100.00	1.00	-	-	11.88	2.35	~								
22 ~ 23	127.88	1.00	100.00	1.00	-	-	11.88	2.35	~								
23 ~ 24	126.64	1.00	100.00	1.00	-	-	11.58	2.29	~								
24 ~ 25	128.21	1.00	100.00	1.00	-	-	12.25	2.42	~								
25 ~ 26	128.21	1.00	100.00	1.00	-	-	12.25	2.42	~								
26 ~ 27	128.21	1.00	100.00	1.00	-	-	12.70	2.51	~								

様式-3(急) 建築物の構造の規制に必要な衝撃に関する事項	自然現象の種類	急傾斜地の崩壊	区域番号	宇陀(大宇陀)-守道-002-急-Y・R
	告示番号		区域名称	宇陀市大宇陀守道(002) 急傾斜地崩壊警戒区域・特別警戒区域
	告示年月日		所在地	宇陀市大宇陀守道