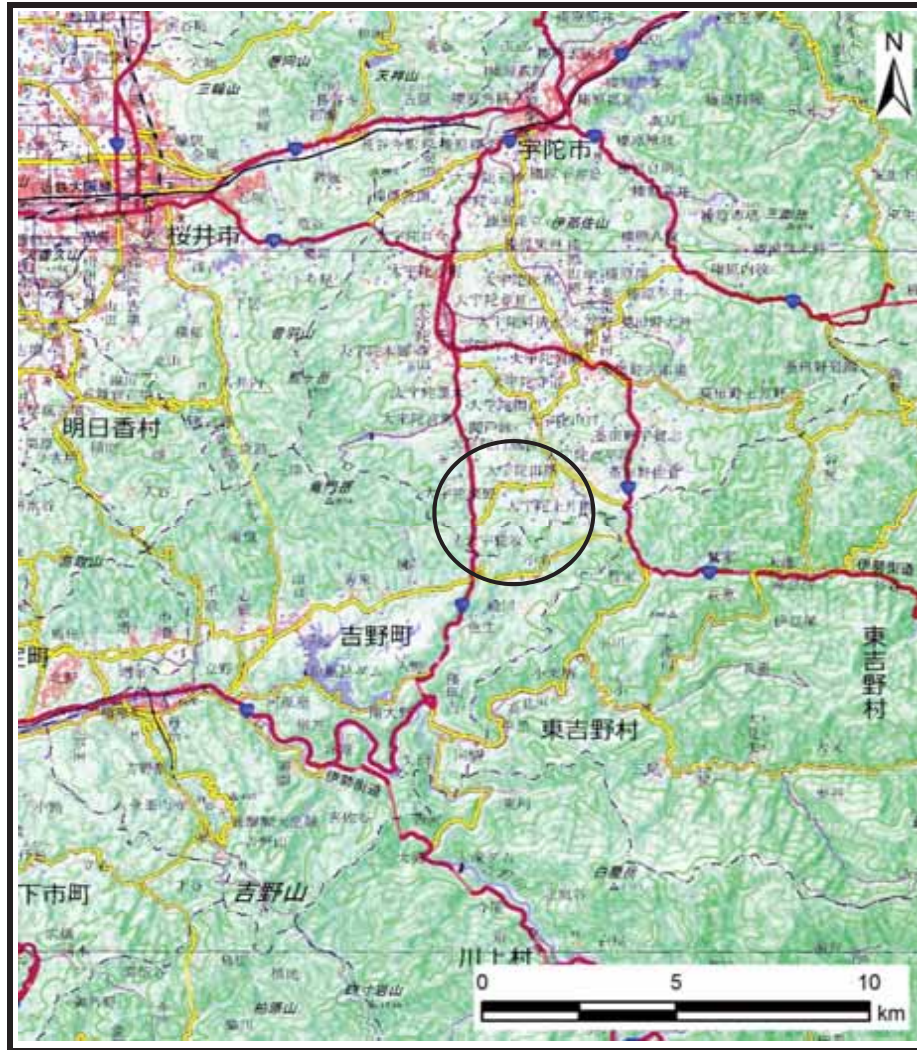
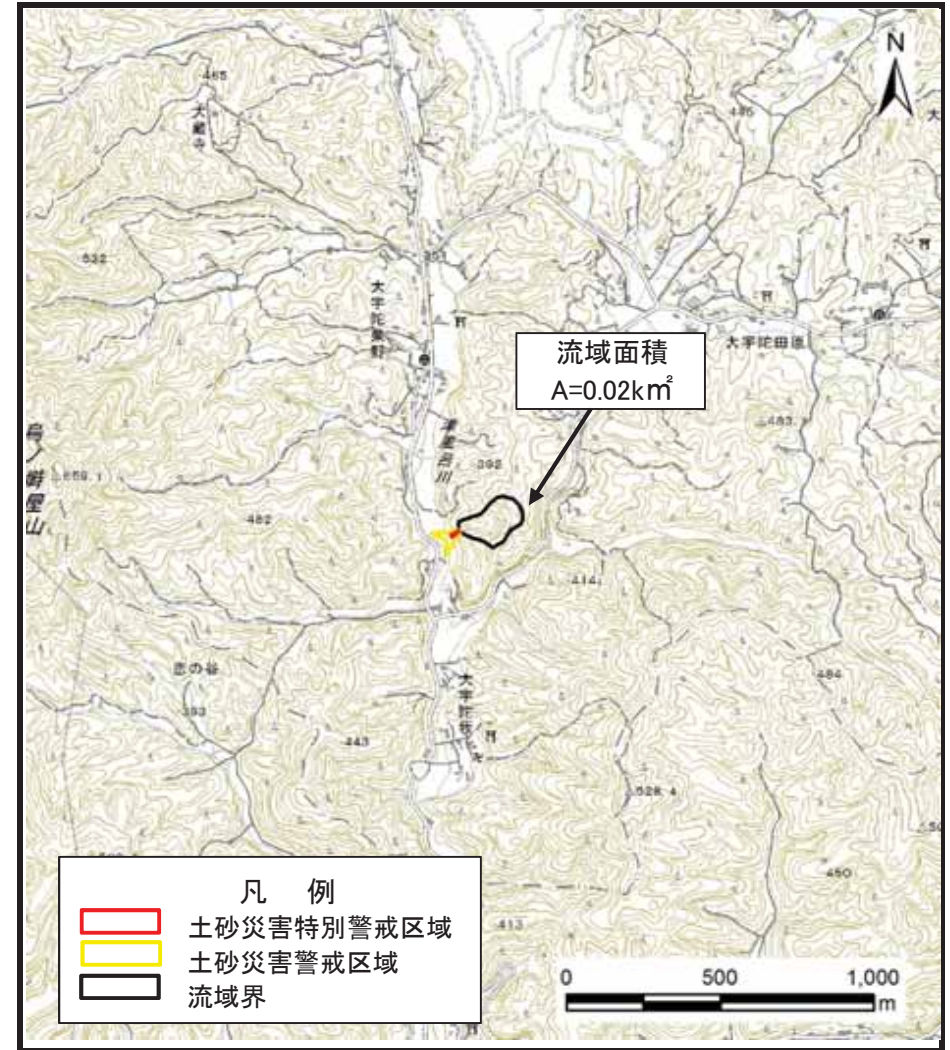


# 土砂災害警戒区域等の指定の公示に係る図書（その1）



(1/200,000)



(1/25,000)

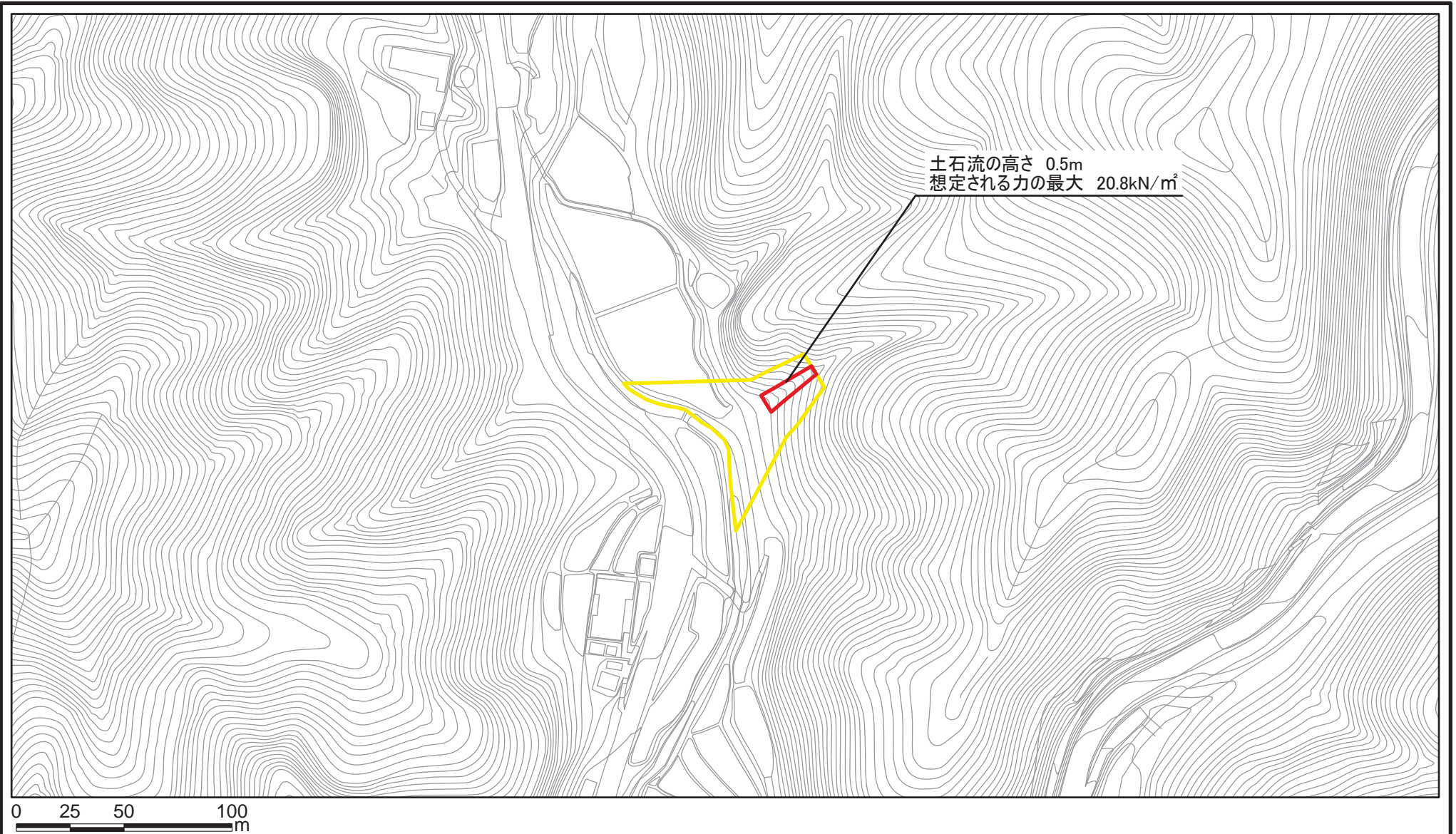
凡 例

- 土砂災害特別警戒区域
- 土砂災害警戒区域
- 流域界

様式-1 (土) 土砂災害警戒区域・土砂災害特別警戒区域 位置図	自然現象の種類	土石流
	区域番号	宇陀(大宇陀)-牧-009-土-Y・R
	区域名称	宇陀市大宇陀牧(009)土石流警戒区域・特別警戒区域
	所在地	宇陀市大宇陀牧

この地図は、国土地理院長の承認を得て、同院発行の数値地図200000（地図画像）、数値地図25000（地図画像）、電子地形図25000及び電子地形図20万を複製したものである。（承認番号 令元情複、第108号）

# 土砂災害警戒区域等の指定の公示に係る図書(参考)



<b>様式-2(土)(参考)</b> <b>土砂災害警戒区域・土砂災害特別警戒区域</b> <b>区域図</b>	土砂災害防止法施行令第二条の基準に該当する区域		<b>土</b>  縮尺 1:2,500	自然現象の種類	土石流	区域番号	宇陀(大宇陀)-牧-009-土-Y・R
	土砂災害防止法施行令第三条の基準に該当する区域			告示番号		区域名称	宇陀市大宇陀牧(009) 土石流警戒区域・特別警戒区域
	それ以外の区域			告示年月日		所在地	宇陀市大宇陀牧

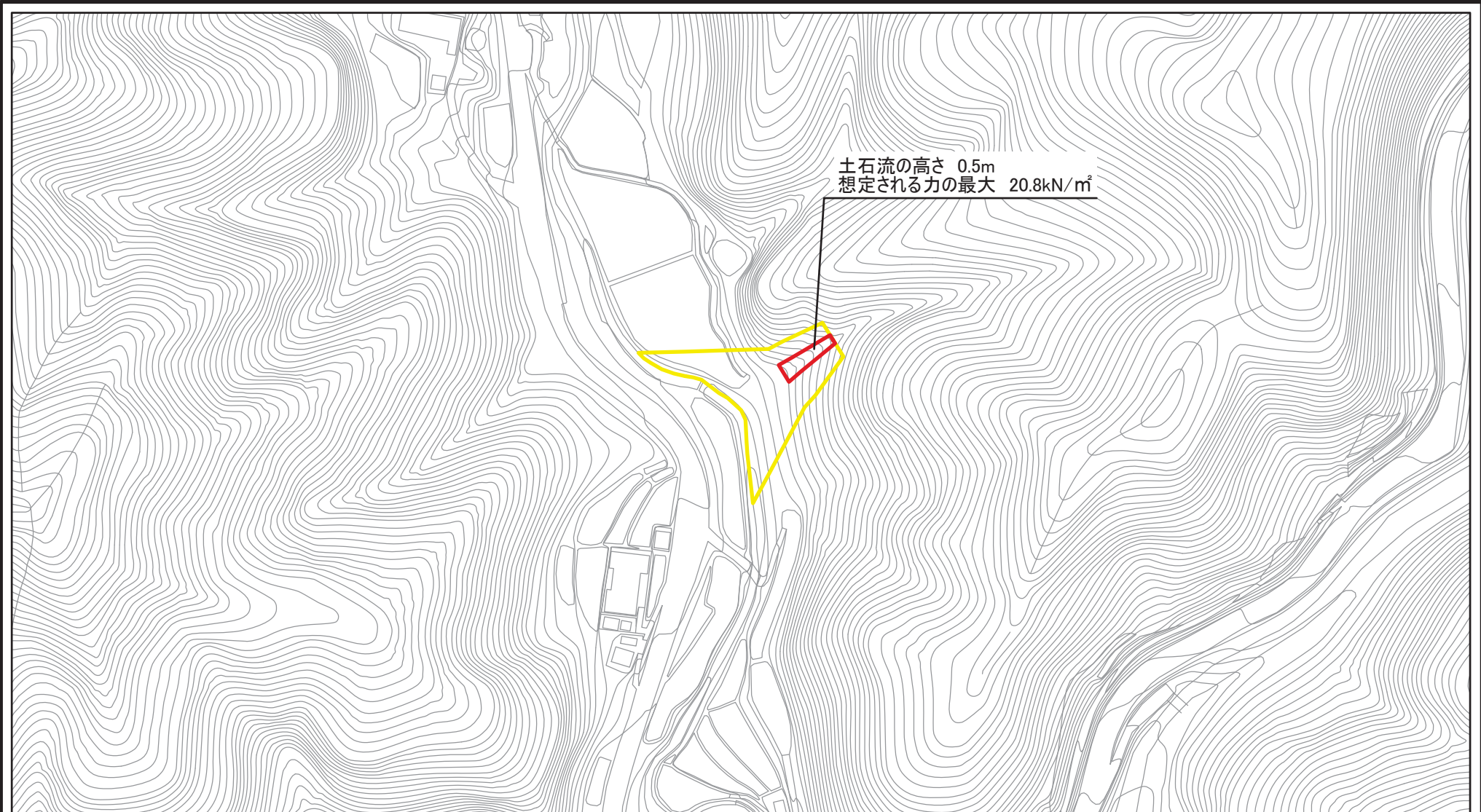
# 土砂災害警戒区域等の指定の公示に係る図書(参考)



0 25 50 100  
m

<b>様式-2(土)(参考)</b> <b>土砂災害警戒区域・土砂災害特別警戒区域</b> <b>区域図</b>	土砂災害防止法施行令第二条の基準に該当する区域		<b>土</b> 縮尺 1:2,500	自然現象の種類	土石流	区域番号	宇陀(大宇陀)-牧-009-土-Y-R
	土砂災害防止法施行令第三条の基準に該当する区域			告示番号		区域名称	宇陀市大宇陀牧(009) 土石流警戒区域・特別警戒区域
	それ以外の区域			告示年月日		所在地	宇陀市大宇陀牧

# 土砂災害警戒区域等の指定の公示に係る図書(その2)



様式-2(土) 土砂災害警戒区域・土砂災害特別警戒区域 区域図	土砂災害防止法施行令第二条の基準に該当する区域		土 縮尺 1:2,500	自然現象の種類	土石流	区域番号	宇陀(大宇陀)-牧-009-土-Y-R
	土砂災害防止法施行令第三条の基準に該当する区域			告示番号		区域名称	宇陀市大宇陀牧(009) 土石流警戒区域・特別警戒区域
	それ以外の区域			告示年月日		所在地	宇陀市大宇陀牧