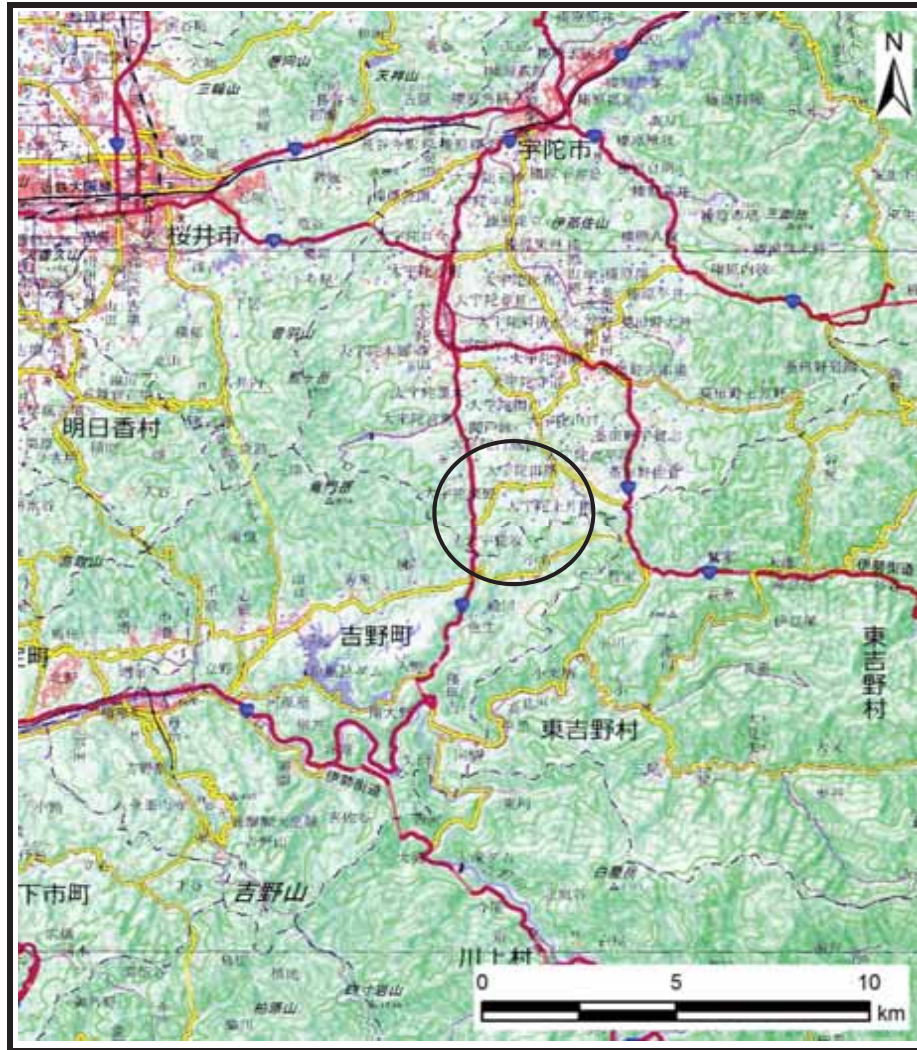
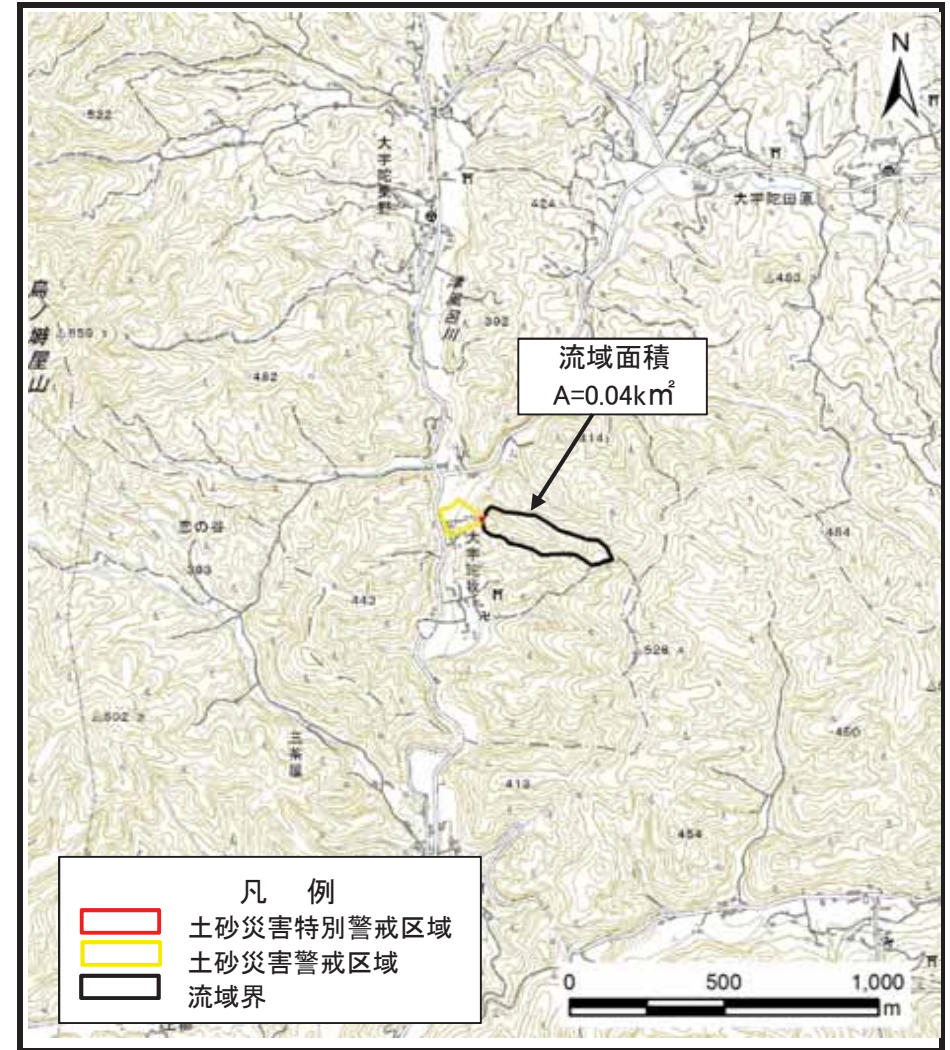


土砂災害警戒区域等の指定の公示に係る図書（その1）



(1/200,000)

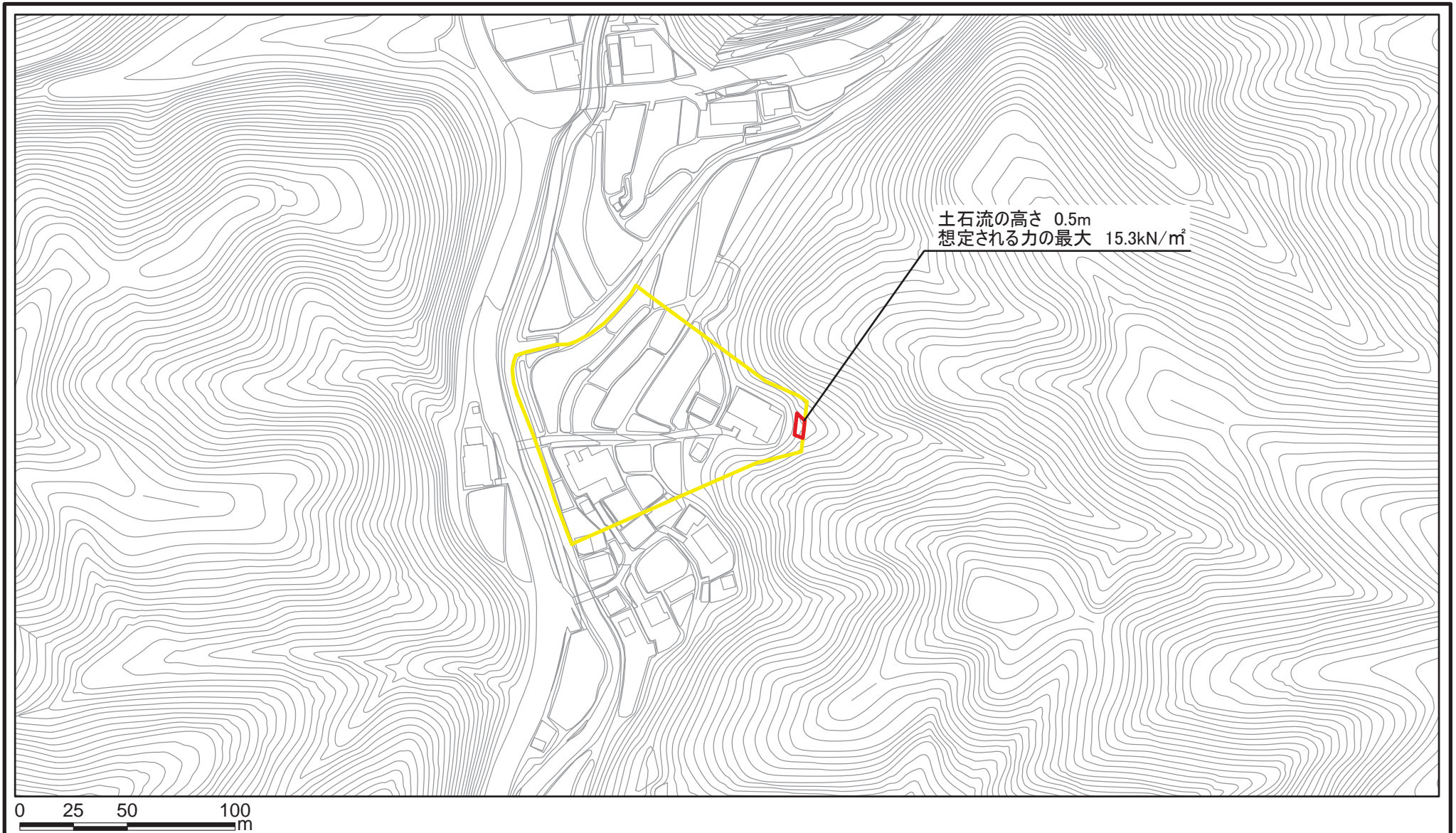


(1/25,000)

様式-1 (土) 土砂災害警戒区域・土砂災害特別警戒区域 位置図	自然現象の種類	土石流
	区域番号	宇陀(大宇陀)-牧-004-土-Y・R
	区域名称	宇陀市大宇陀牧(004)土石流警戒区域・特別警戒区域
	所在地	宇陀市大宇陀牧

この地図は、国土地理院長の承認を得て、同院発行の数値地図200000（地図画像）、数値地図25000（地図画像）、電子地形図25000及び電子地形図20万を複製したものである。（承認番号 令元情複、第108号）

土砂災害警戒区域等の指定の公示に係る図書(参考)



様式-2(土)(参考)

土砂災害警戒区域・土砂災害特別警戒区域
区域図

土砂災害防止法施行令第二条の基準に該当する区域



土砂災害防止法
施行令第三条の
基準に該当する
区域

土石流の高さが1mを超える場合、土石等の
移動による力が50kN/mを超える区域

土石流の高さが1mを超える場合、土石等の
移動による力が50kN/mを超えない区域

それ以外の区域



土
縮尺
1:2,500

自然現象
の種類
土石流

告示番号

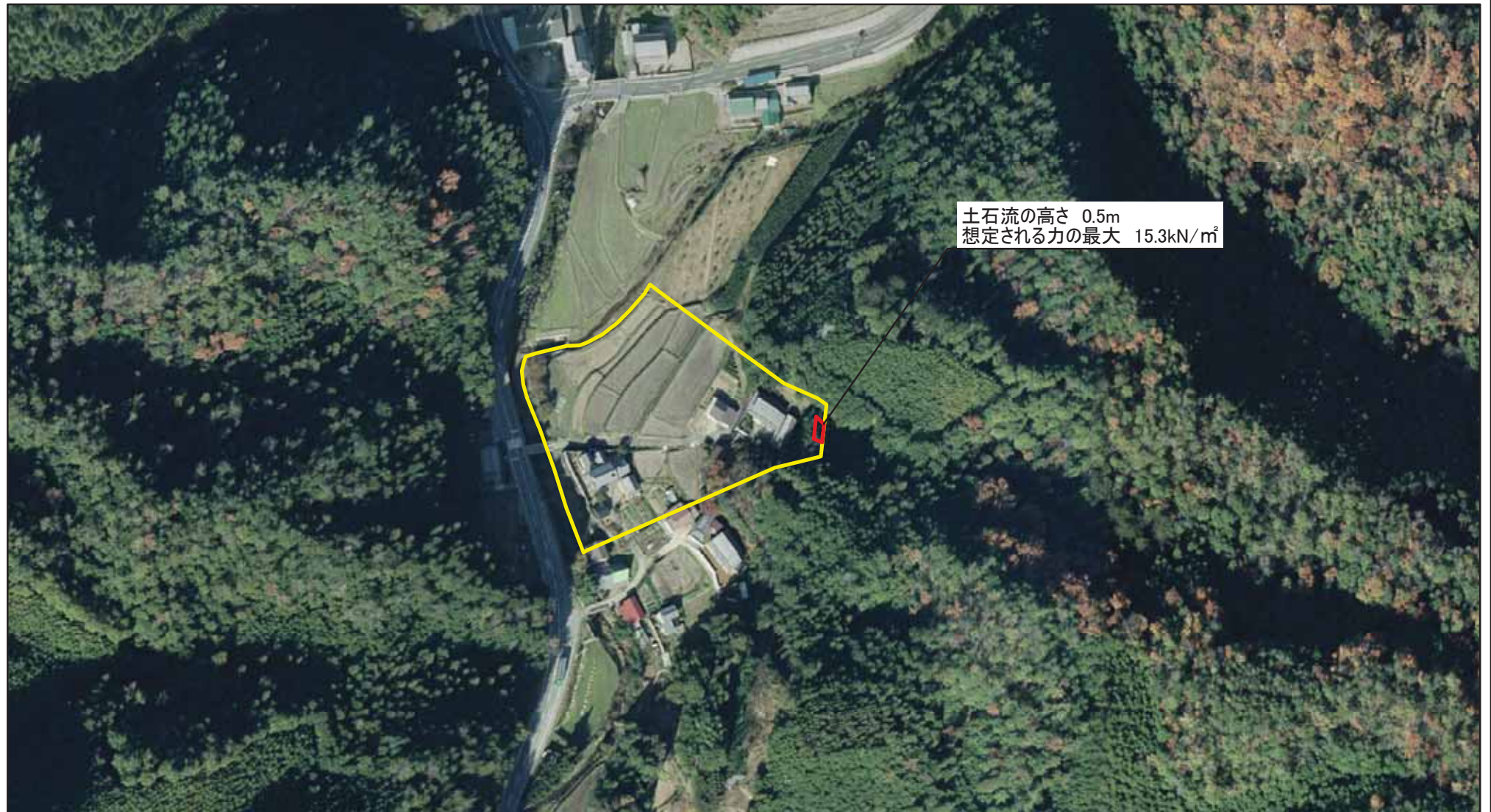
告示年月日

区域番号 宇陀(大宇陀)-牧-004-土-Y-R

区域名称 宇陀市大宇陀牧(004)
土石流警戒区域・特別警戒区域

所在地 宇陀市大宇陀牧

土砂災害警戒区域等の指定の公示に係る図書(参考)

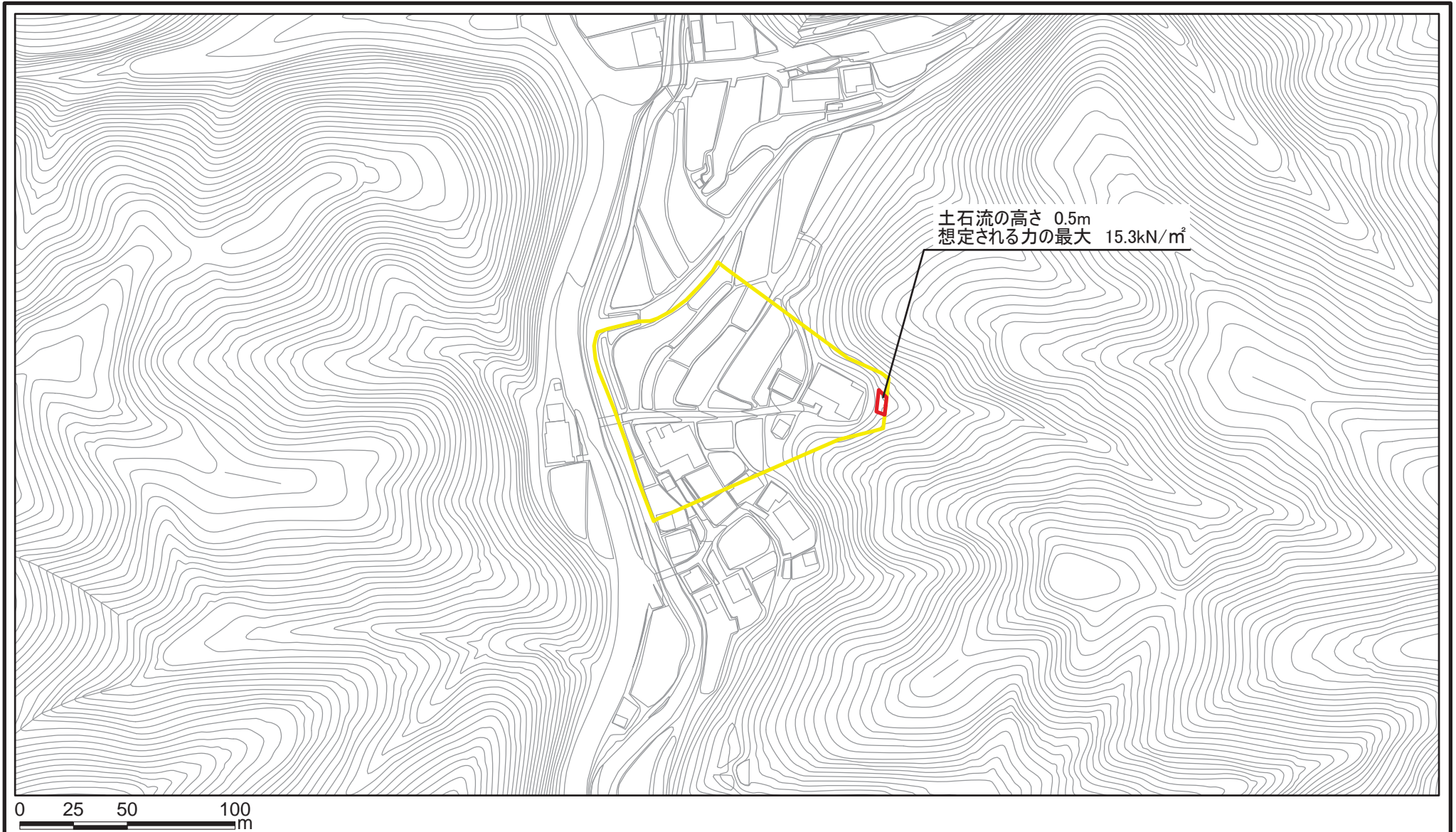


土石流の高さ 0.5m
 想定される力の最大 15.3kN/m²

0 25 50 100
 m

様式-2(土)(参考) 土砂災害警戒区域・土砂災害特別警戒区域 区域図	土砂災害防止法施行令第二条の基準に該当する区域		土 縮尺 1:2,500	自然現象の種類	土石流	区域番号	宇陀(大宇陀)-牧-004-土-Y・R
	土砂災害防止法施行令第三条の基準に該当する区域			告示番号		区域名称	宇陀市大宇陀牧(004) 土石流警戒区域・特別警戒区域
	それ以外の区域			告示年月日		所在地	宇陀市大宇陀牧

土砂災害警戒区域等の指定の公示に係る図書(その2)



様式-2(土)

土砂災害警戒区域・土砂災害特別警戒区域

区域図

土砂災害防止法施行令第二条の基準に該当する区域



土砂災害防止法
施行令第三条の
基準に該当する
区域



土砂災害防止法
施行令第三条の
基準に該当する
区域



それ以外の区域



土

縮尺

1:2,500

自然現象
の種類

土石流

告示番号

告示年月日

区域番号

宇陀(大宇陀)-牧-004-土-Y-R

区域名称

宇陀市大宇陀牧(004)
土石流警戒区域・特別警戒区域

所在地

宇陀市大宇陀牧