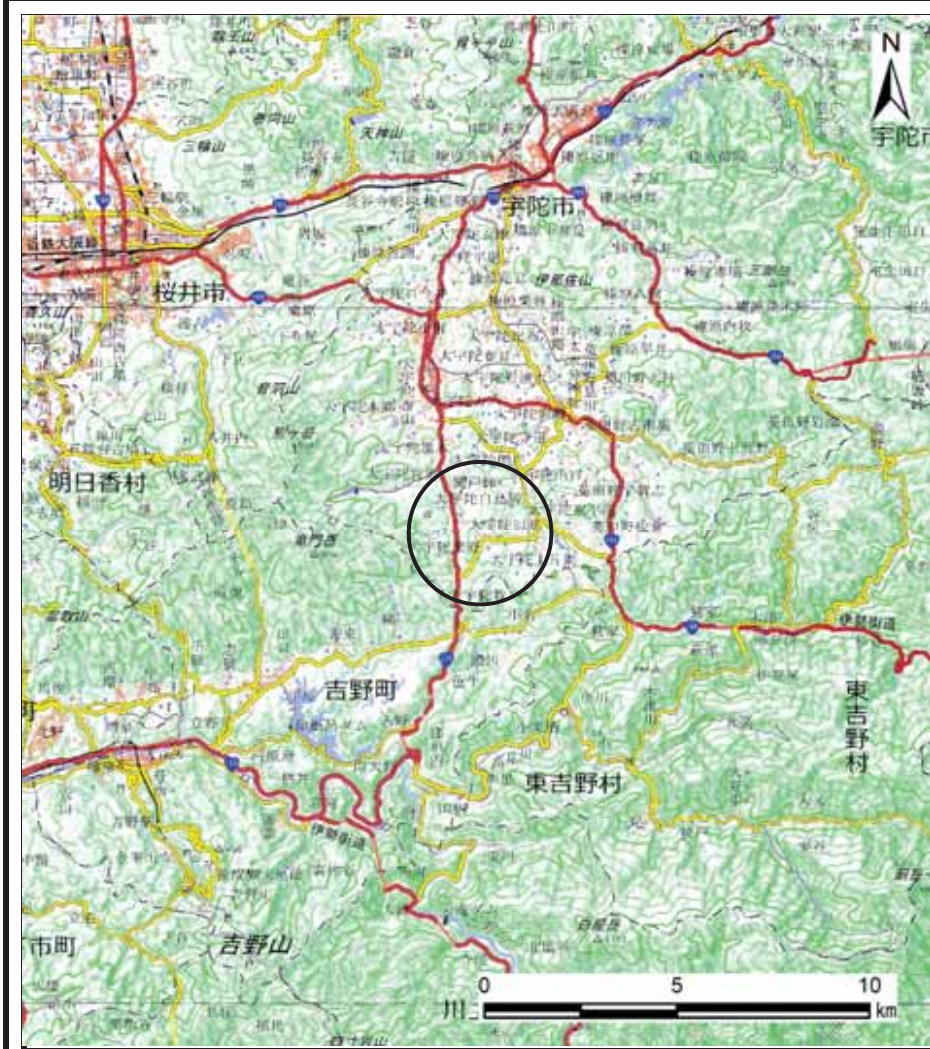
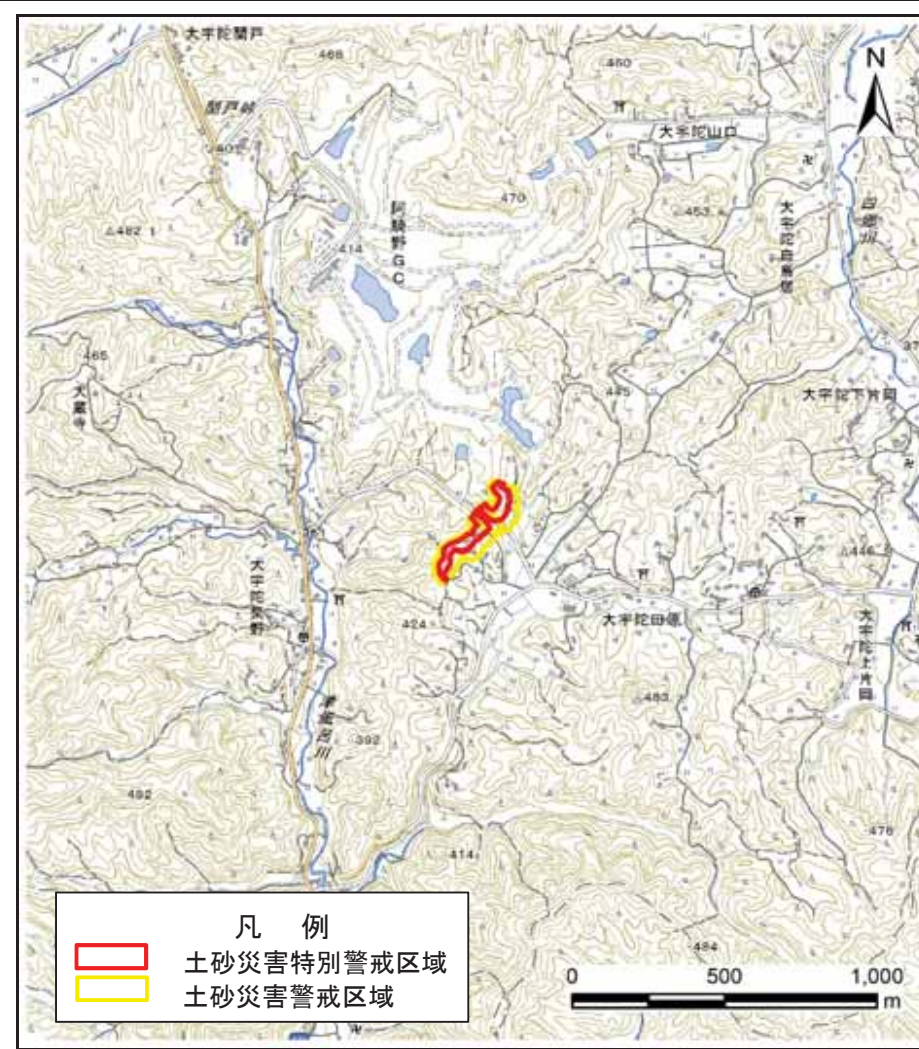


# 土砂災害警戒区域等の指定の公示に係る図書（その1）



(1/200,000)



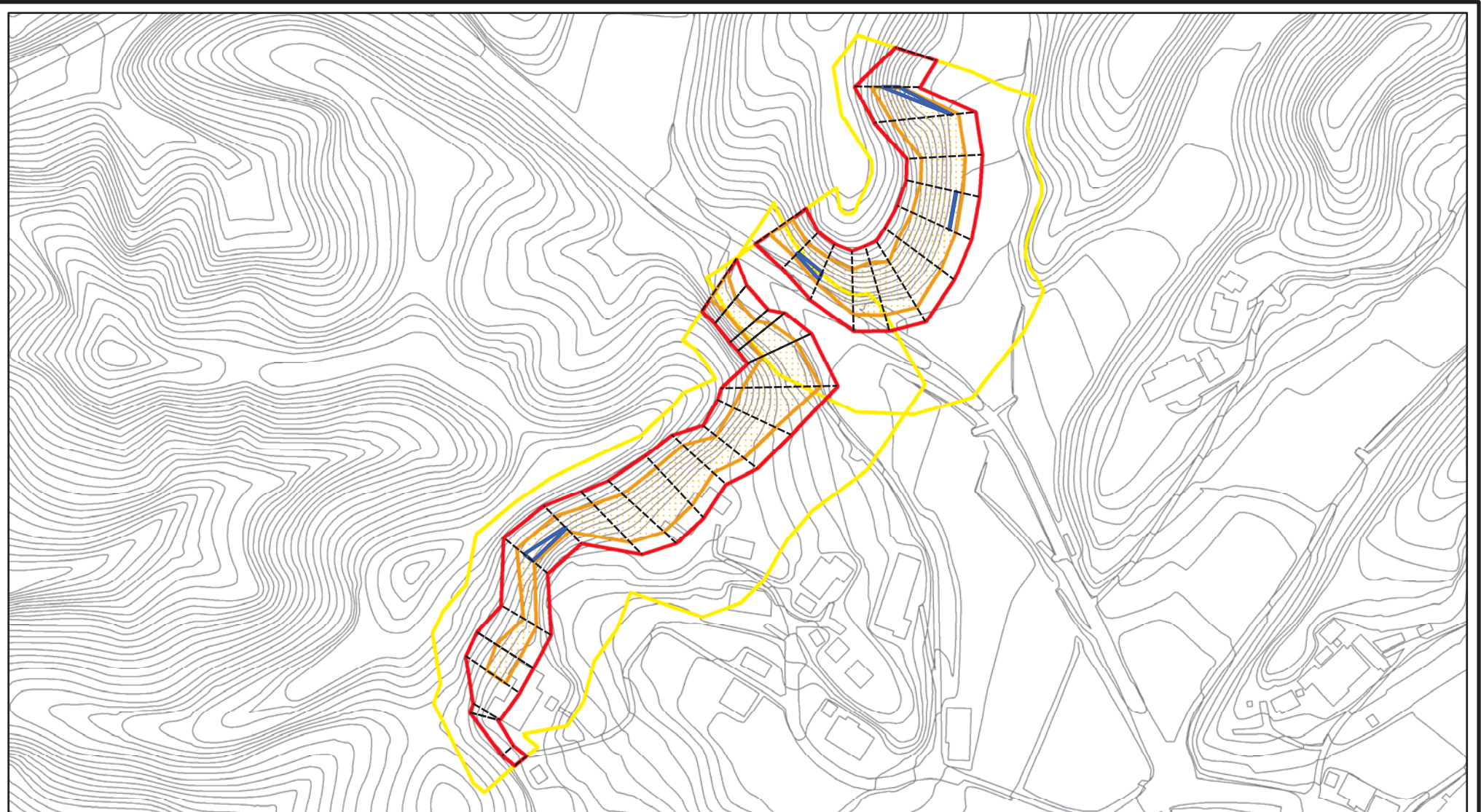
(1/25,000)

様式-1 (急) 土砂災害警戒区域・土砂災害特別警戒区域 位置図	自然現象の種類	急傾斜地の崩壊
	区域番号	宇陀(大宇陀)-栗野-018-急-Y・R
	区域名称	宇陀市大宇陀栗野(018)急傾斜地崩壊警戒区域・特別警戒区域
	所在地	宇陀市大宇陀栗野・田原

この地図は、国土地理院長の承認を得て、同院発行の数値地図200000（地図画像）、数値地図25000（地図画像）、電子地形図25000及び電子地形図20万を複製したものである。（承認番号 令元情複、第108号）



# 土砂災害警戒区域等の指定の公示に係る図書(参考)



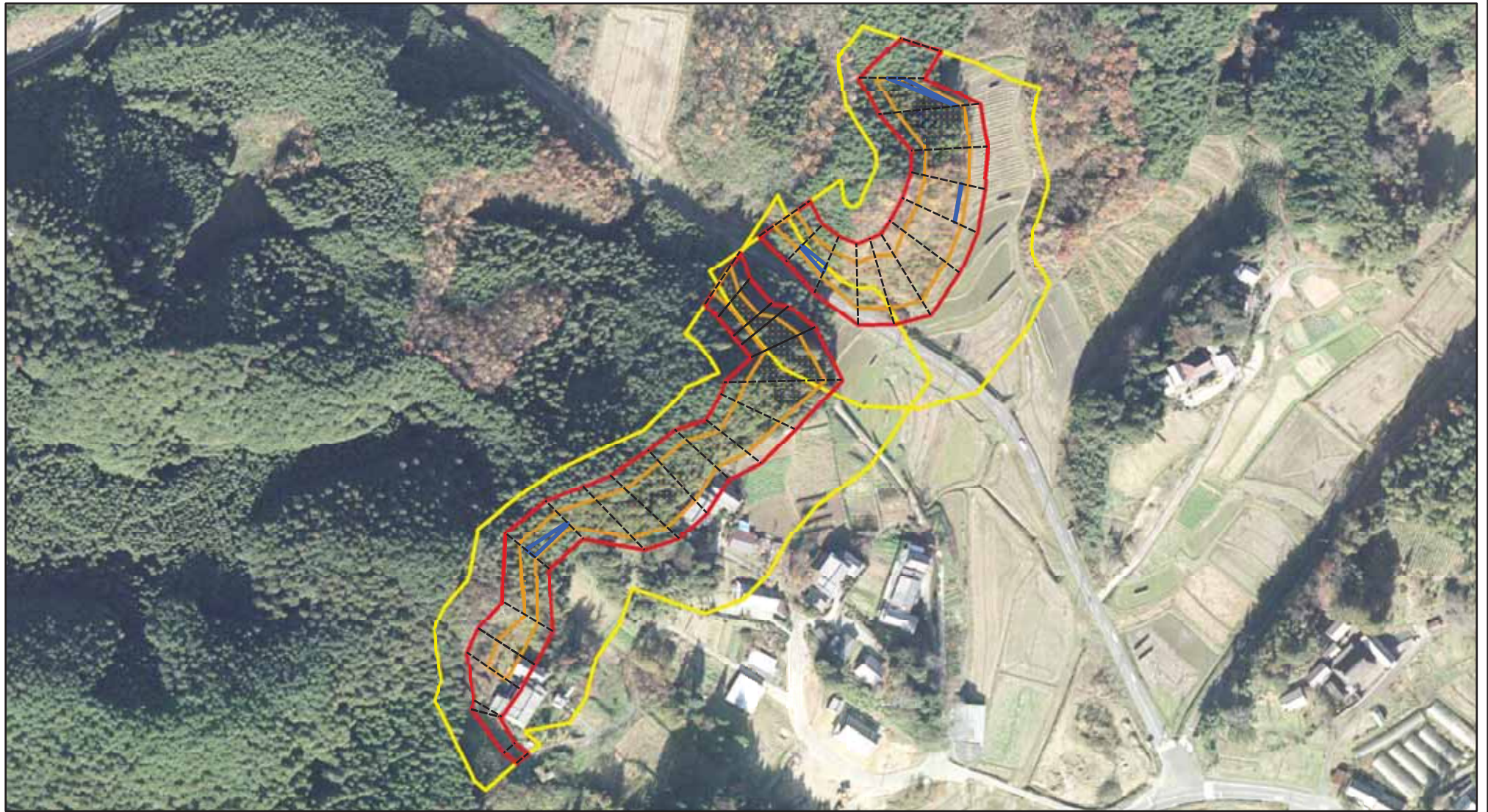
0 25 50 100  
m

図中の数字は横断測線番号を示す

<b>様式-2(急)(参考)</b> <b>土砂災害警戒区域・土砂災害特別警戒区域</b> <b>区域図</b>	土砂災害防止法施行令第二条の基準に該当する区域		<b>土</b> 縮尺 1:2,500	自然現象の種類	急傾斜地の崩壊	区域番号	宇陀(大宇陀)-栗野-018-急-Y-R
	土砂災害防止法施行令第三条の基準に該当する区域			告示番号		区域名称	宇陀市大宇陀栗野(018) 急傾斜地崩壊警戒区域・特別警戒区域
	それ以外の区域			告示年月日		所在地	宇陀市大宇陀栗野・田原



# 土砂災害警戒区域等の指定の公示に係る図書(参考)



0 25 50 100  
m

図中の数字は横断測線番号を示す

様式-2(急)(参考)

土砂災害警戒区域・土砂災害特別警戒区域

区域図

土砂災害防止法施行令第二条の基準に該当する区域



土砂災害防止法  
施行令第三条の  
基準に該当する  
区域

土石等の(移動)高さが1m以下の場合、  
土石等の移動による力が100kN/mを超える区域  
土石等の堆積の高さが3mを超える区域  
それ以外の区域



縮尺  
1:2,500

+

自然現象  
の種類

急傾斜地の崩壊

告示番号

告示年月日

区域番号

宇陀(大宇陀)-栗野-018-急-Y・R

区域名称

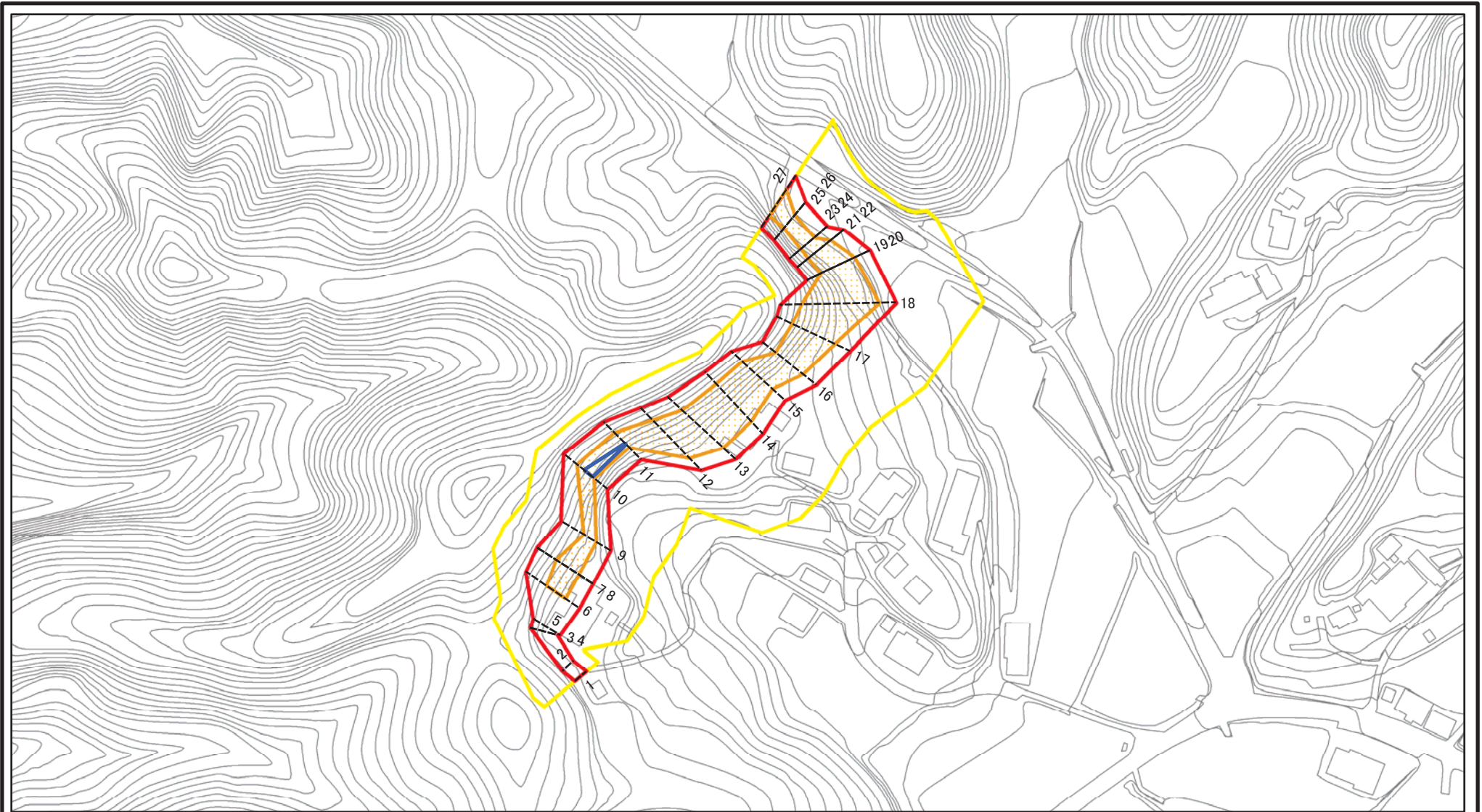
宇陀市大宇陀栗野(018)  
急傾斜地崩壊警戒区域・特別警戒区域

所在地

宇陀市大宇陀栗野・田原



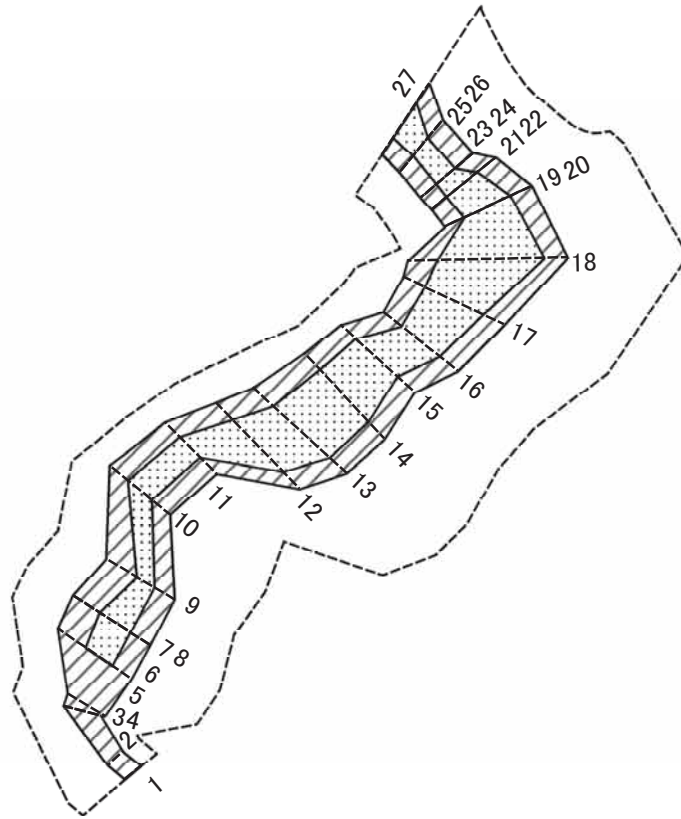
# 土砂災害警戒区域等の指定の公示に係る図書(その2)



図中の数字は横断測線番号を示す

<b>様式-2(急)</b> 土砂災害警戒区域・土砂災害特別警戒区域 区域図	土砂災害防止法施行令第二条の基準に該当する区域		土 縮尺 1:2,500	自然現象の種類	急傾斜地の崩壊	区域番号	宇陀(大宇陀)-栗野-018-急-Y・R(1/2)
	土砂災害防止法施行令第三条の基準に該当する区域			告示番号		区域名称	宇陀市大宇陀栗野(018) 急傾斜地崩壊警戒区域・特別警戒区域
	それ以外の区域			告示年月日		所在地	宇陀市大宇陀栗野・田原

# 土砂災害警戒区域等の指定の公示に係る図書(その2-2)



0 25 50 100  
m

図中の数字は横断測線番号を示す

様式-2-2(急)  
土砂災害特別警戒区域の区分図  
(急傾斜地の崩壊に伴う土石等の移動により  
建築物の地上部に作用すると想定される力)

土砂災害防止法施行令第二条の基準に該当する区域	
土砂災害防止法施行令第三条の基準に該当する区域	
それ以外の区域	

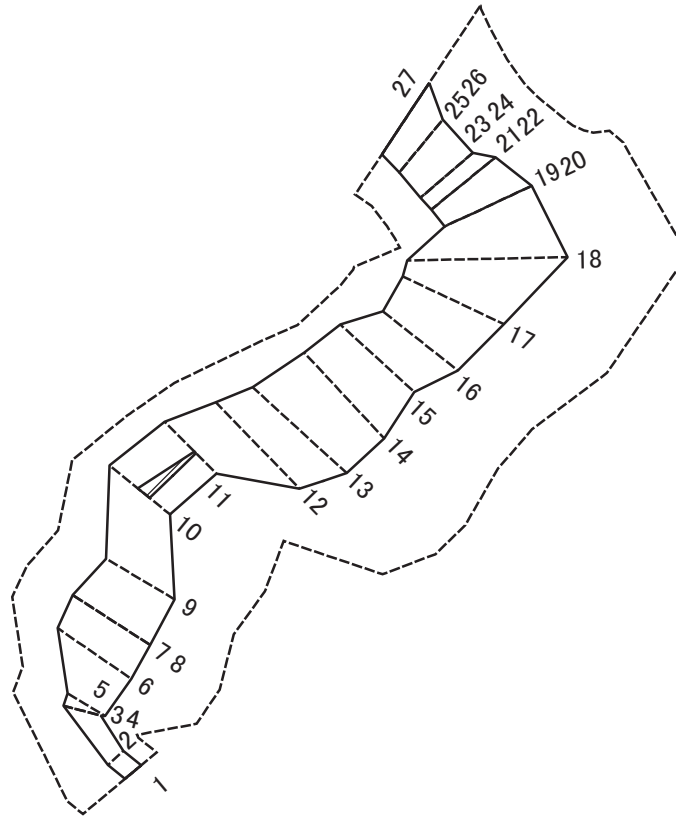
±
縮尺
1:2,500

自然現象の種類
告示番号
告示年月日

急傾斜地の崩壊

区域番号	宇陀(大宇陀)-栗野-018-急-Y・R(1/2)
区域名称	宇陀市大宇陀栗野(018) 急傾斜地崩壊警戒区域・特別警戒区域
所在地	宇陀市大宇陀栗野・田原

# 土砂災害警戒区域等の指定の公示に係る図書(その2-3)



図中の数字は横断測線番号を示す

様式-2-3(急)  
土砂災害特別警戒区域の区分図  
(急傾斜地の崩壊に伴う土石等の堆積により  
建築物の地上部に作用すると想定される力)

土砂災害防止法施行令第二条の基準に該当する区域	
土砂災害防止法施行令第三条の基準に該当する区域	
それ以外の区域	

±	縮尺
	1:2,500

自然現象の種類	急傾斜地の崩壊
告示番号	
告示年月日	

区域番号	宇陀(大宇陀)-栗野-018-急-Y・R(1/2)
区域名称	宇陀市大宇陀栗野(018) 急傾斜地崩壊警戒区域・特別警戒区域
所在地	宇陀市大宇陀栗野・田原

# 土砂災害警戒区域等の指定の公示に係る図書(その3)

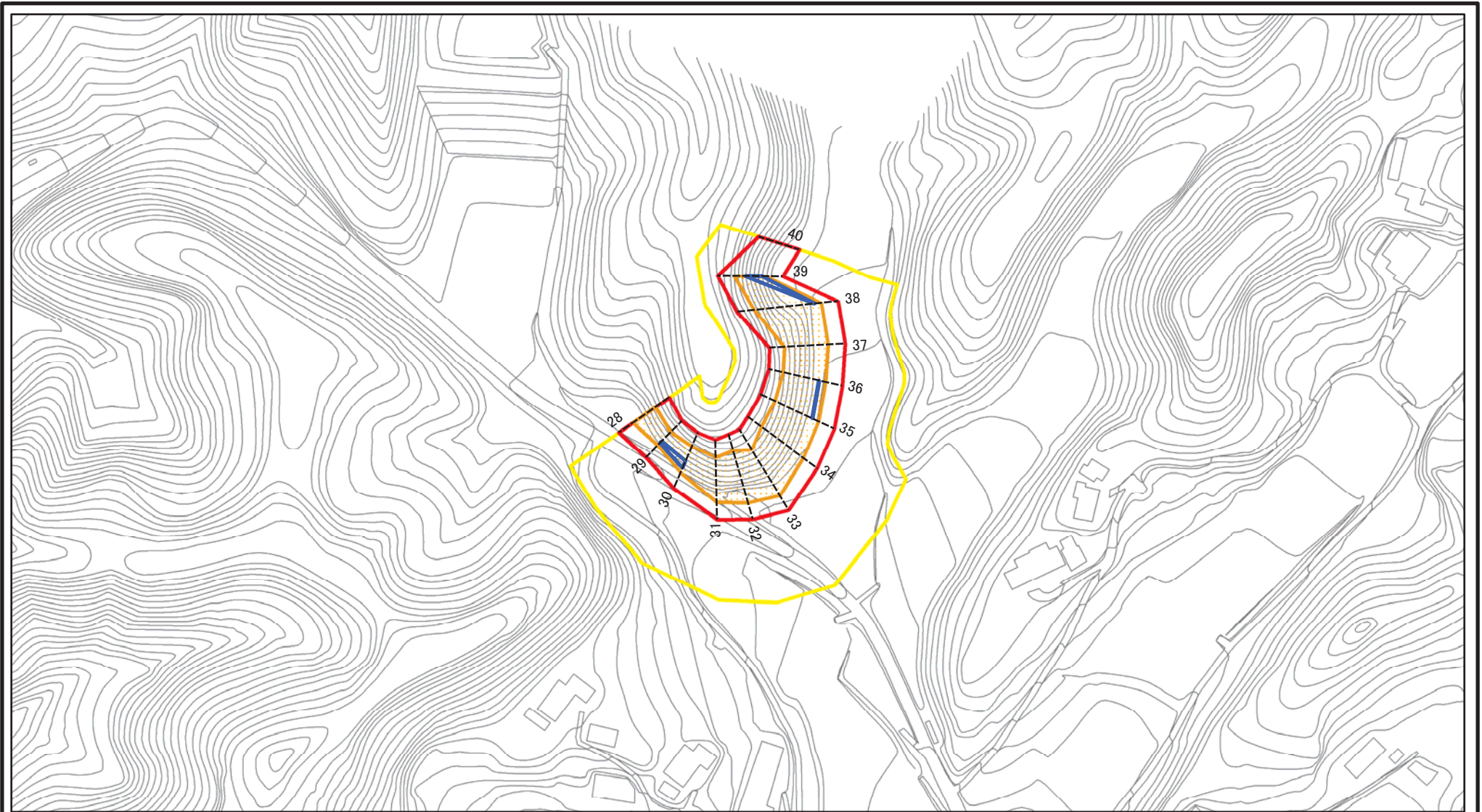
横断測線の区間	土石等の移動により建築物の地上部に作用すると想定される力				土石等の堆積により建築物の地上部に作用すると想定される力				横断測線の区間	土石等の移動により建築物の地上部に作用すると想定される力				土石等の堆積により建築物の地上部に作用すると想定される力			
	土石等の(移動)高さが1m以下の場合、土石等の移動による力が100kN/m <sup>2</sup> を超える区域		それ以外の区域		土石等の堆積の高さが3mを超える区域		それ以外の区域			土石等の(移動)高さが1m以下の場合、土石等の移動による力が100kN/m <sup>2</sup> を超える区域		それ以外の区域		土石等の堆積の高さが3mを超える区域		それ以外の区域	
	力の大きさのうち最大のもの(kN/m <sup>2</sup> )	土石等の高さ(m)	力の大きさのうち最大のもの(kN/m <sup>2</sup> )	土石等の高さ(m)	力の大きさのうち最大のもの(kN/m <sup>2</sup> )	土石等の高さ(m)	力の大きさのうち最大のもの(kN/m <sup>2</sup> )	土石等の高さ(m)		力の大きさのうち最大のもの(kN/m <sup>2</sup> )	土石等の高さ(m)	力の大きさのうち最大のもの(kN/m <sup>2</sup> )	土石等の高さ(m)	力の大きさのうち最大のもの(kN/m <sup>2</sup> )	土石等の高さ(m)	力の大きさのうち最大のもの(kN/m <sup>2</sup> )	土石等の高さ(m)
1 ~ 2	-	-	66.60	1.00	-	-	7.99	1.58	~								
2 ~ 3	-	-	89.89	1.00	-	-	8.35	1.65	~								
3 ~ 4	-	-	89.89	1.00	-	-	8.35	1.65	~								
4 ~ 5	-	-	94.76	1.00	-	-	8.35	1.65	~								
5 ~ 6	-	-	100.00	1.00	-	-	10.71	2.12	~								
6 ~ 7	121.55	1.00	100.00	1.00	-	-	10.84	2.14	~								
7 ~ 8	121.55	1.00	100.00	1.00	-	-	10.84	2.14	~								
8 ~ 9	121.55	1.00	100.00	1.00	-	-	10.84	2.14	~								
9 ~ 10	128.27	1.00	100.00	1.00	-	-	15.16	3.00	~								
10 ~ 11	129.86	1.00	100.00	1.00	18.64	3.69	15.16	3.00	~								
11 ~ 12	143.90	1.00	100.00	1.00	-	-	15.16	3.00	~								
12 ~ 13	143.90	1.00	100.00	1.00	-	-	14.80	2.93	~								
13 ~ 14	146.42	1.00	100.00	1.00	-	-	15.11	2.99	~								
14 ~ 15	146.42	1.00	100.00	1.00	-	-	15.11	2.99	~								
15 ~ 16	145.60	1.00	100.00	1.00	-	-	14.30	2.83	~								
16 ~ 17	141.15	1.00	100.00	1.00	-	-	13.43	2.66	~								
17 ~ 18	141.15	1.00	100.00	1.00	-	-	14.78	2.92	~								
18 ~ 19	141.00	1.00	100.00	1.00	-	-	14.78	2.92	~								
19 ~ 20	140.56	1.00	100.00	1.00	-	-	13.82	2.73	~								
20 ~ 21	140.56	1.00	100.00	1.00	-	-	12.82	2.54	~								
21 ~ 22	137.75	1.00	100.00	1.00	-	-	14.81	2.93	~								
22 ~ 23	137.75	1.00	100.00	1.00	-	-	14.81	2.93	~								
23 ~ 24	126.06	1.00	100.00	1.00	-	-	13.73	2.72	~								
24 ~ 25	126.06	1.00	100.00	1.00	-	-	14.04	2.78	~								
25 ~ 26	124.30	1.00	100.00	1.00	-	-	15.16	3.00	~								
26 ~ 27	137.73	1.00	100.00	1.00	-	-	15.16	3.00	~								

様式-3(急)  建築物の構造の規制に必要な衝撃に関する事項	自然現象の種類	急傾斜地の崩壊	区域番号	宇陀(大宇陀)-栗野-018-急-Y・R(1/2)
	告示番号		区域名称	宇陀市大宇陀栗野(018) 急傾斜地崩壊警戒区域・特別警戒区域
	告示年月日		所在地	宇陀市大宇陀栗野・田原



# 土砂災害警戒区域等の指定の公示に係る図書(その2)

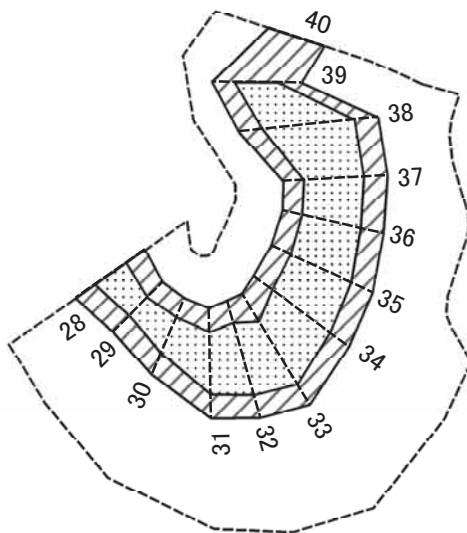


図中の数字は横断測線番号を示す

<b>様式-2(急)</b> <b>土砂災害警戒区域・土砂災害特別警戒区域</b> <b>区域図</b>	土砂災害防止法施行令第二条の基準に該当する区域		<b>土</b> 縮尺 1:2,500	自然現象の種類	急傾斜地の崩壊	区域番号	宇陀(大宇陀)-栗野-018-急-Y・R(2/2)
	土砂災害防止法施行令第三条の基準に該当する区域			告示番号		区域名称	宇陀市大宇陀栗野(018)急傾斜地崩壊警戒区域・特別警戒区域
	それ以外の区域			告示年月日		所在地	宇陀市大宇陀栗野・田原



# 土砂災害警戒区域等の指定の公示に係る図書(その2-2)



図中の数字は横断測線番号を示す

様式-2-2(急)  
土砂災害特別警戒区域の区分図  
(急傾斜地の崩壊に伴う土石等の移動により  
建築物の地上部に作用すると想定される力)

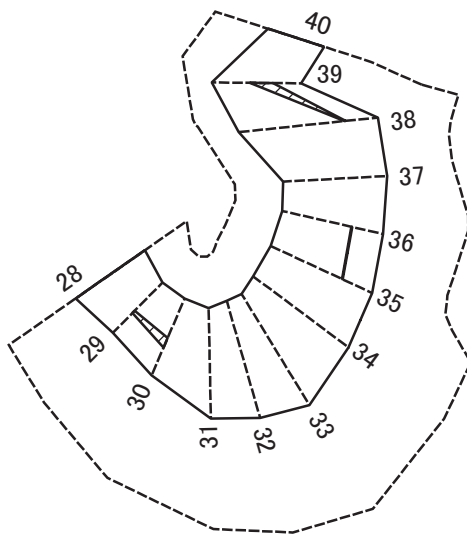
土砂災害防止法施行令第二条の基準に該当する区域		
土砂災害防止法 施行令第三条の 基準に該当する 区域	土石等の(移動)高さが1m以下の場合、 土石等の移動による力が100kN/m <sup>2</sup> を超える区域	
	それ以外の区域	

±
縮尺
1:2,500

自然現象 の種類	急傾斜地の崩壊
告示番号	
告示年月日	

区域番号	宇陀(大宇陀)-栗野-018-急-Y・R(2/2)
区域名称	宇陀市大宇陀栗野(018) 急傾斜地崩壊警戒区域・特別警戒区域
所在地	宇陀市大宇陀栗野・田原

# 土砂災害警戒区域等の指定の公示に係る図書(その2-3)



図中の数字は横断測線番号を示す

様式-2-3(急)  
土砂災害特別警戒区域の区分図  
(急傾斜地の崩壊に伴う土石等の堆積により  
建築物の地上部に作用すると想定される力)

土砂災害防止法施行令第二条の基準に該当する区域	
土砂災害防止法施行令第三条の基準に該当する区域	
それ以外の区域	

土  
縮尺  
1:2,500

自然現象の種類	急傾斜地の崩壊
告示番号	
告示年月日	

区域番号	宇陀(大宇陀)-栗野-018-急-Y-R(2/2)
区域名称	宇陀市大宇陀栗野(018) 急傾斜地崩壊警戒区域・特別警戒区域
所在地	宇陀市大宇陀栗野・田原



# 土砂災害警戒区域等の指定の公示に係る図書(その3)

横断測線の区間	土石等の移動により建築物の地上部に作用すると想定される力				土石等の堆積により建築物の地上部に作用すると想定される力				横断測線の区間	土石等の移動により建築物の地上部に作用すると想定される力				土石等の堆積により建築物の地上部に作用すると想定される力			
	土石等の(移動)高さが1m以下の場合、土石等の移動による力が100kN/m <sup>2</sup> を超える区域		それ以外の区域		土石等の堆積の高さが3mを超える区域		それ以外の区域			土石等の(移動)高さが1m以下の場合、土石等の移動による力が100kN/m <sup>2</sup> を超える区域		それ以外の区域		土石等の堆積の高さが3mを超える区域		それ以外の区域	
	力の大きさのうち最大のもの(kN/m <sup>2</sup> )	土石等の高さ(m)	力の大きさのうち最大のもの(kN/m <sup>2</sup> )	土石等の高さ(m)	力の大きさのうち最大のもの(kN/m <sup>2</sup> )	土石等の高さ(m)	力の大きさのうち最大のもの(kN/m <sup>2</sup> )	土石等の高さ(m)		力の大きさのうち最大のもの(kN/m <sup>2</sup> )	土石等の高さ(m)	力の大きさのうち最大のもの(kN/m <sup>2</sup> )	土石等の高さ(m)	力の大きさのうち最大のもの(kN/m <sup>2</sup> )	土石等の高さ(m)	力の大きさのうち最大のもの(kN/m <sup>2</sup> )	土石等の高さ(m)
28 ~ 29	130.49	1.00	100.00	1.00	-	-	15.16	3.00	~								
29 ~ 30	137.45	1.00	100.00	1.00	16.17	3.20	15.16	3.00	~								
30 ~ 31	139.04	1.00	100.00	1.00	-	-	15.16	3.00	~								
31 ~ 32	145.57	1.00	100.00	1.00	-	-	14.90	2.95	~								
32 ~ 33	145.57	1.00	100.00	1.00	-	-	14.90	2.95	~								
33 ~ 34	144.29	1.00	100.00	1.00	-	-	14.86	2.94	~								
34 ~ 35	145.80	1.00	100.00	1.00	-	-	15.16	3.00	~								
35 ~ 36	147.22	1.00	100.00	1.00	15.91	3.15	15.16	3.00	~								
36 ~ 37	147.22	1.00	100.00	1.00	-	-	15.16	3.00	~								
37 ~ 38	147.42	1.00	100.00	1.00	-	-	15.16	3.00	~								
38 ~ 39	147.42	1.00	100.00	1.00	18.33	3.63	15.16	3.00	~								
39 ~ 40	-	-	100.00	1.00	-	-	15.16	3.00	~								
~									~								
~									~								
~									~								
~									~								
~									~								
~									~								
~									~								
~									~								
~									~								
~									~								
~									~								
~									~								
~									~								
~									~								
~									~								
~									~								

様式-3(急) 建築物の構造の規制に必要な衝撃に関する事項	自然現象の種類	急傾斜地の崩壊	区域番号	宇陀(大宇陀)-栗野-018-急-Y・R(2/2)
	告示番号		区域名称	宇陀市大宇陀栗野(018) 急傾斜地崩壊警戒区域・特別警戒区域
	告示年月日		所在地	宇陀市大宇陀栗野・田原