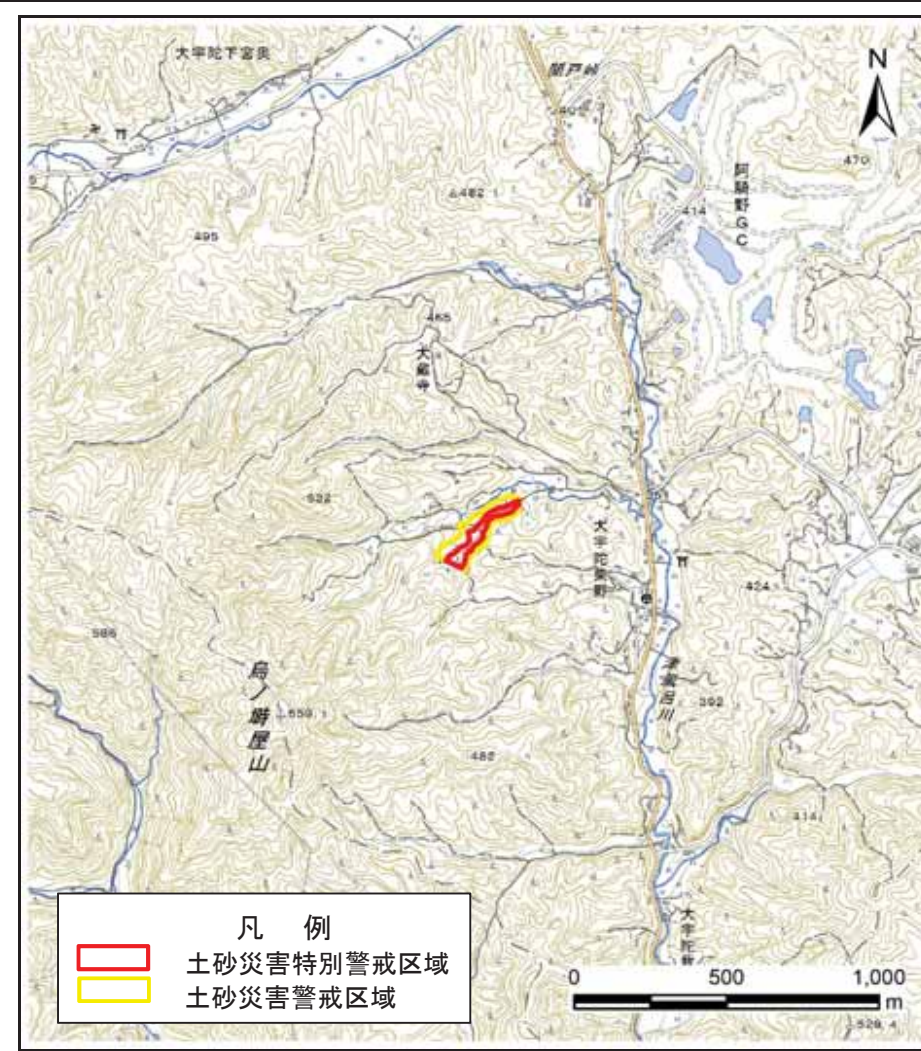
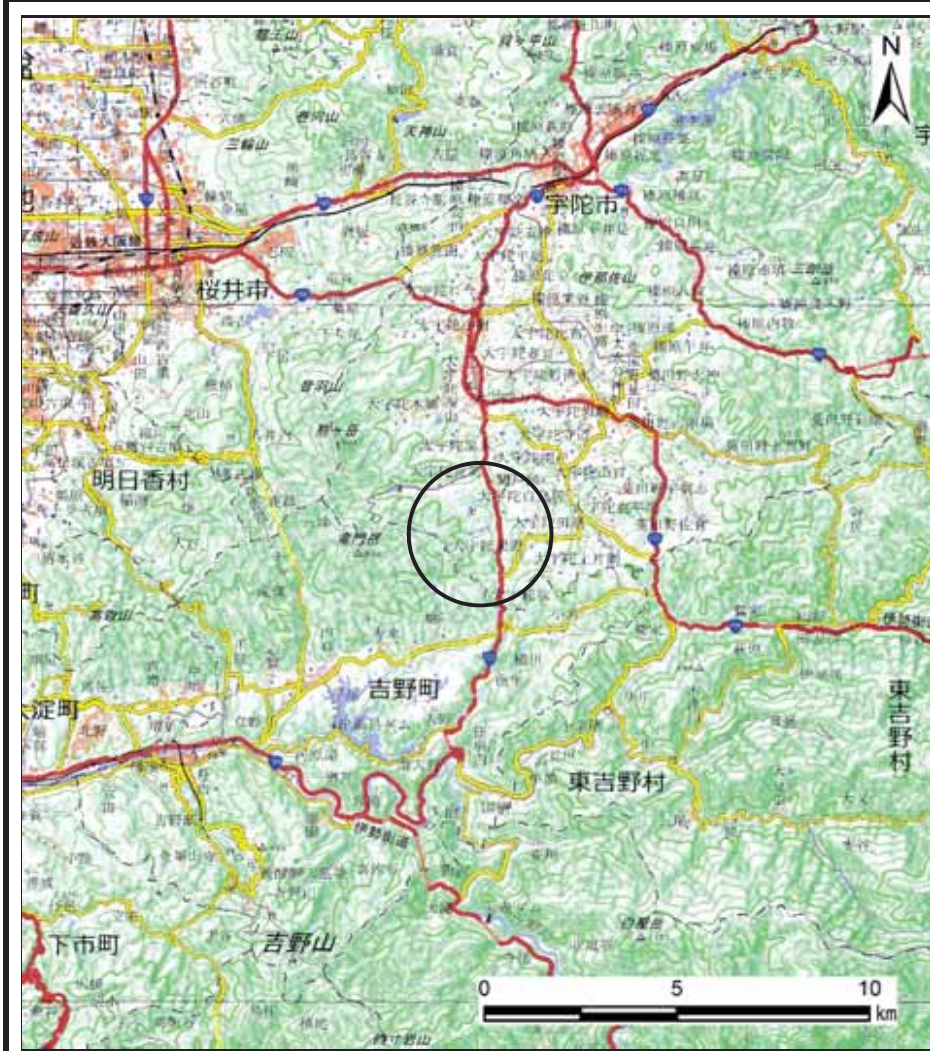


## 土砂災害警戒区域等の指定の公示に係る図書（その1）

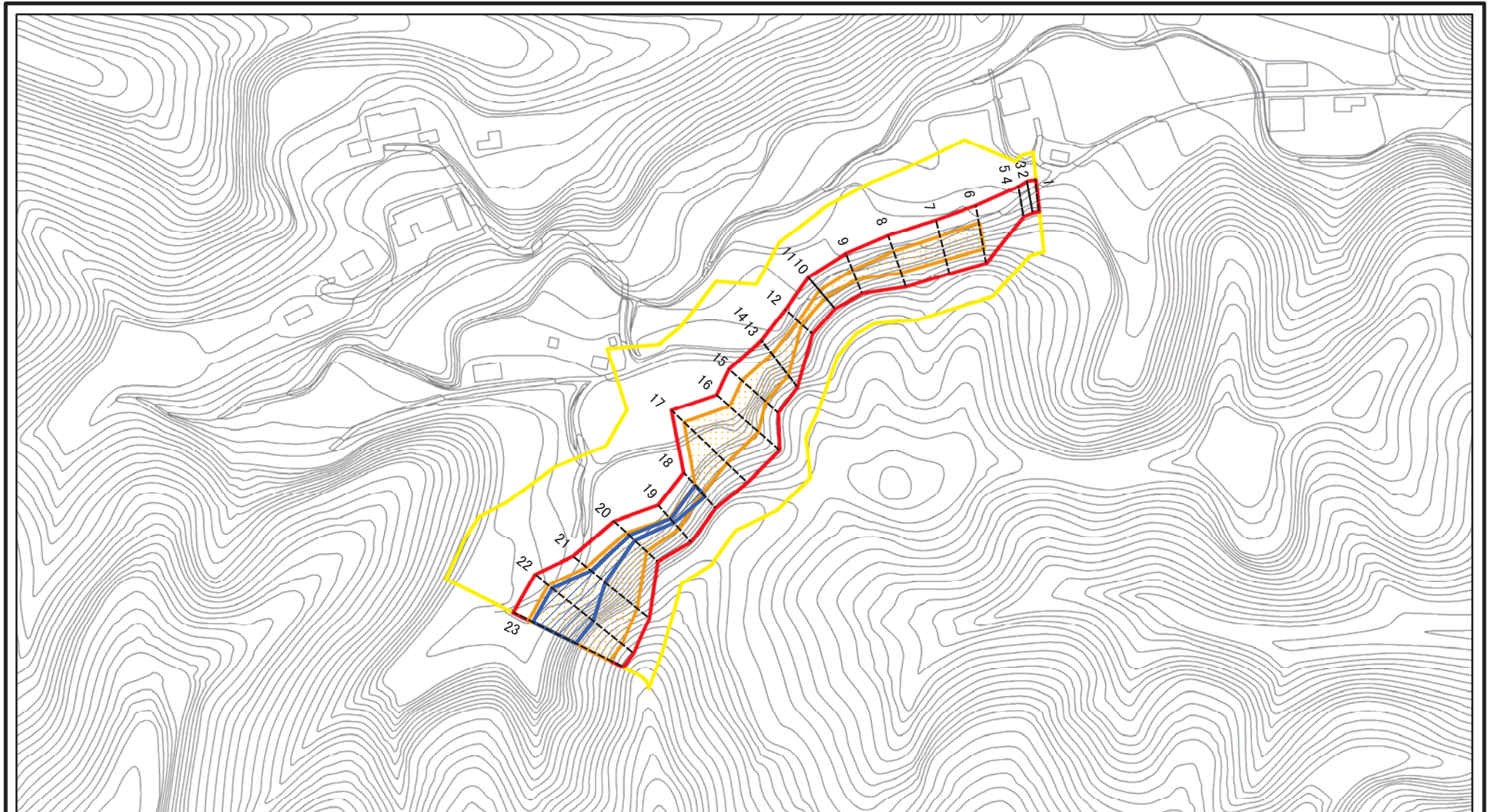


様式-1（急）  土砂災害警戒区域・土砂災害特別警戒区域 位置図	自然現象の種類	急傾斜地の崩壊
	区域番号	宇陀(大宇陀)-栗野-014-2-急-Y・R
	区域名称	宇陀市大宇陀栗野(014-2)急傾斜地崩壊警戒区域・特別警戒区域
	所在地	宇陀市大宇陀栗野

この地図は、国土地理院長の承認を得て、同院発行の数値地図200000（地図画像）、数値地図25000（地図画像）、電子地形図25000及び電子地形図20万を複製したものである。（承認番号 令元情複、第108号）



# 土砂災害警戒区域等の指定の公示に係る図書(参考)



0 25 50 100  
m

図中の数字は横断測線番号を示す

様式-2(急)(参考)

土砂災害警戒区域・土砂災害特別警戒区域  
区域図

土砂災害防止法施行令第二条の基準に該当する区域	
土砂災害防止法施行令第三条の基準に該当する区域	
土砂等の堆積の高さが3mを超える区域	
それ以外の区域	

土  
縮尺  
1:2,500

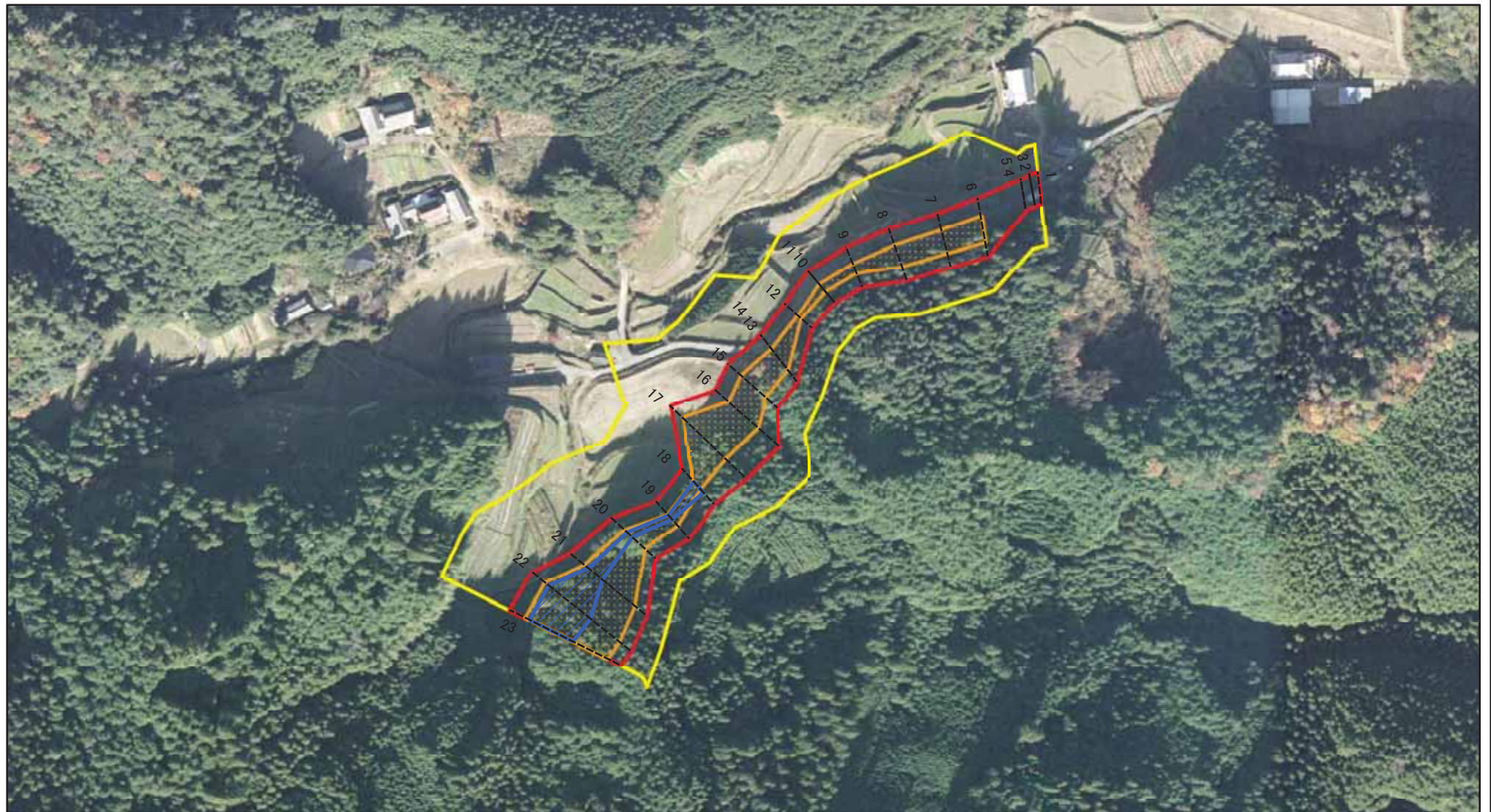
自然現象の種類  
急傾斜地の崩壊  
告示番号  
告示年月日

区域番号  
区域名称  
所在地

宇陀(大宇陀)-栗野-014-2-急-Y・R  
宇陀市大宇陀栗野(014-2)  
急傾斜地崩壊警戒区域・特別警戒区域  
宇陀市大宇陀栗野



# 土砂災害警戒区域等の指定の公示に係る図書(参考)



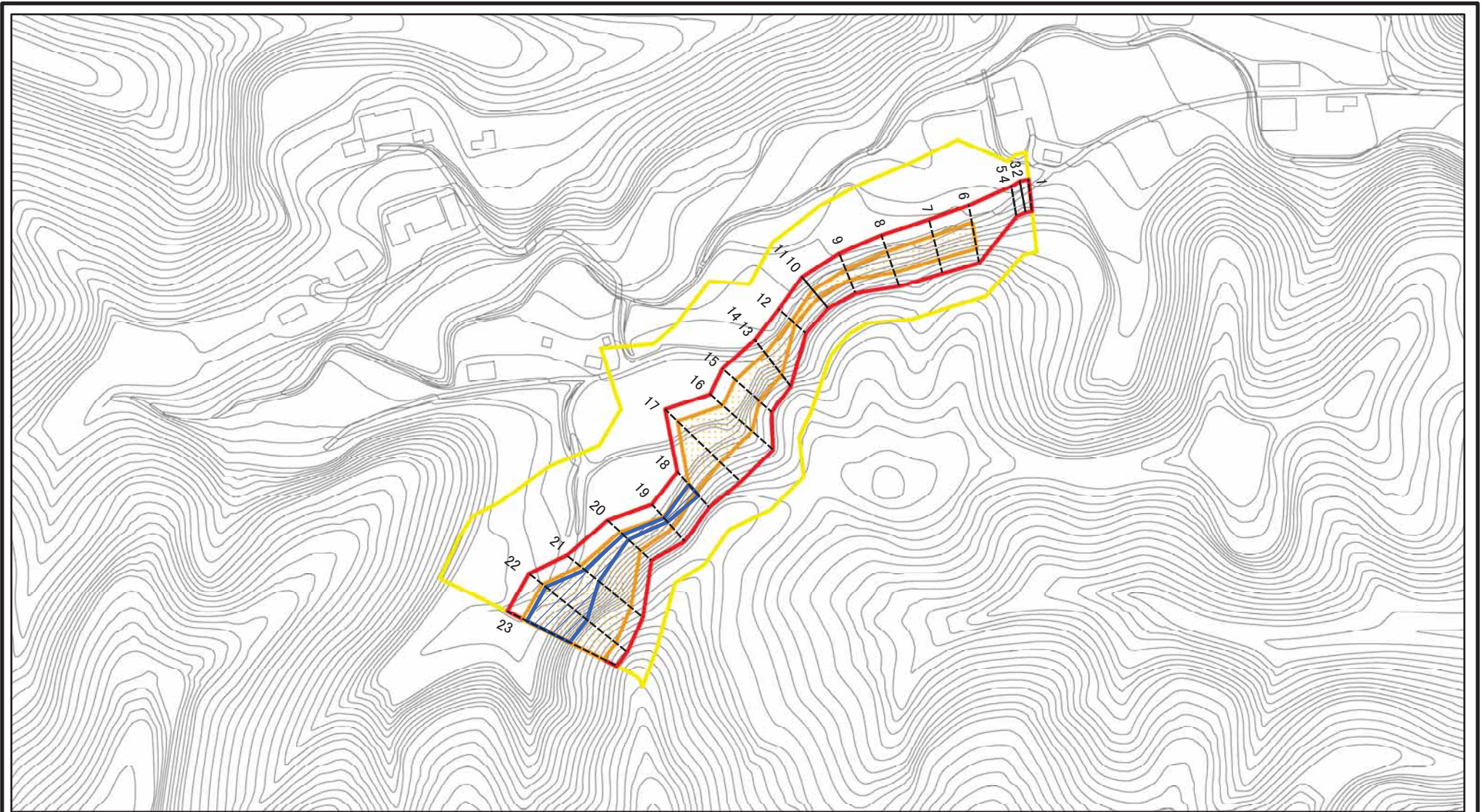
図中の数字は横断測線番号を示す

様式-2(急)(参考)  
土砂災害警戒区域・土砂災害特別警戒区域  
区域図

土砂災害防止法施行令第二条の基準に該当する区域		+	自然現象の種類	急傾斜地の崩壊	区域番号	宇陀(大宇陀)-栗野-014-2-急-Y・R	
土砂災害防止法施行令第三条の基準に該当する区域			告示番号		区域名称	宇陀市大宇陀栗野(014-2) 急傾斜地崩壊警戒区域・特別警戒区域	
土砂等の(移動)高さが1m以下の場合、土砂等の移動による力が100kN/mを超える区域			縮尺	告示年月日		所在地	宇陀市大宇陀栗野
土砂等の堆積の高さが3mを超える区域			1:2,500				
それ以外の区域							



# 土砂災害警戒区域等の指定の公示に係る図書(その2)



図中の数字は横断測線番号を示す

様式-2(急)

土砂災害警戒区域・土砂災害特別警戒区域

区域図

土砂災害防止法施行令第二条の基準に該当する区域

土砂災害防止法  
施行令第三条の  
基準に該当する  
区域



土

縮尺

1:2,500

自然現象  
の種類

急傾斜地の崩壊

告示番号

告示年月日

区域番号

宇陀(大宇陀)-栗野-014-2-急-Y・R

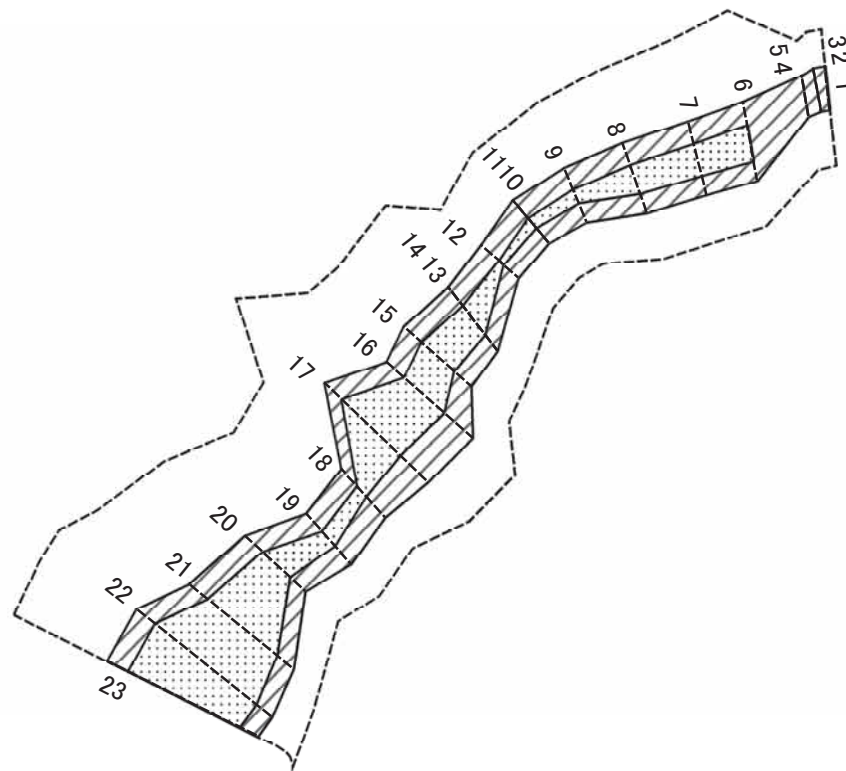
区域名称

宇陀市大宇陀栗野(014-2)  
急傾斜地崩壊警戒区域・特別警戒区域

所在地

宇陀市大宇陀栗野

# 土砂災害警戒区域等の指定の公示に係る図書(その2-2)



図中の数字は横断測線番号を示す

様式-2-2(急)  
土砂災害特別警戒区域の区分図  
(急傾斜地の崩壊に伴う土石等の移動により  
建築物の地上部に作用すると想定される力)

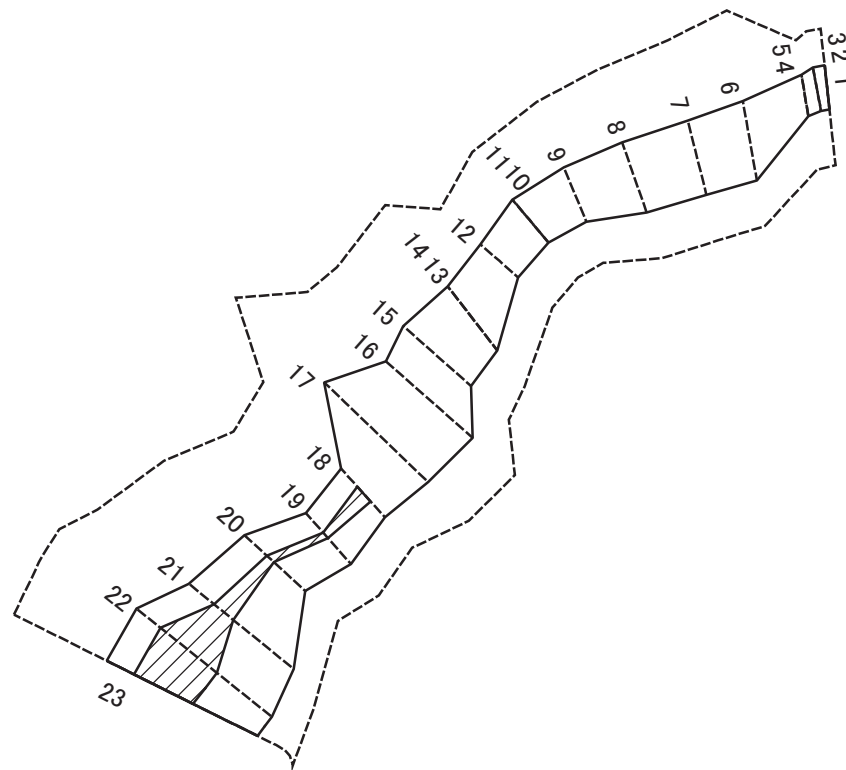
土砂災害防止法施行令第二条の基準に該当する区域	
土砂災害防止法 施行令第三条の 基準に該当する 区域	
それ以外の区域	

±	縮尺
	1:2,500

自然現象 の種類	急傾斜地の崩壊
告示番号	
告示年月日	

区域番号	宇陀(大宇陀)-栗野-014-2-急-Y・R
区域名称	宇陀市大宇陀栗野(014-2) 急傾斜地崩壊警戒区域・特別警戒区域
所在地	宇陀市大宇陀栗野

# 土砂災害警戒区域等の指定の公示に係る図書(その2-3)



図中の数字は横断測線番号を示す

様式-2-3(急)  
土砂災害特別警戒区域の区分図  
(急傾斜地の崩壊に伴う土石等の堆積により  
建築物の地上部に作用すると想定される力)

土砂災害防止法施行令第二条の基準に該当する区域	
土砂災害防止法施行令第三条の基準に該当する区域	
それ以外の区域	

±
縮尺
1:2,500

自然現象の種類	急傾斜地の崩壊
告示番号	
告示年月日	

区域番号	宇陀(大宇陀)-栗野-014-2-急-Y・R
区域名称	宇陀市大宇陀栗野(014-2) 急傾斜地崩壊警戒区域・特別警戒区域
所在地	宇陀市大宇陀栗野

# 土砂災害警戒区域等の指定の公示に係る図書(その3)

横断測線の区間	土石等の移動により建築物の地上部に作用すると想定される力				土石等の堆積により建築物の地上部に作用すると想定される力				横断測線の区間	土石等の移動により建築物の地上部に作用すると想定される力				土石等の堆積により建築物の地上部に作用すると想定される力			
	土石等の(移動)高さが1m以下の場合、土石等の移動による力が100kN/m <sup>2</sup> を超える区域		それ以外の区域		土石等の堆積の高さが3mを超える区域		それ以外の区域			土石等の(移動)高さが1m以下の場合、土石等の移動による力が100kN/m <sup>2</sup> を超える区域		それ以外の区域		土石等の堆積の高さが3mを超える区域		それ以外の区域	
	力の大きさのうち最大のもの (kN/m <sup>2</sup> )	土石等の高さ (m)	力の大きさのうち最大のもの (kN/m <sup>2</sup> )	土石等の高さ (m)	力の大きさのうち最大のもの (kN/m <sup>2</sup> )	土石等の高さ (m)	力の大きさのうち最大のもの (kN/m <sup>2</sup> )	土石等の高さ (m)		力の大きさのうち最大のもの (kN/m <sup>2</sup> )	土石等の高さ (m)	力の大きさのうち最大のもの (kN/m <sup>2</sup> )	土石等の高さ (m)	力の大きさのうち最大のもの (kN/m <sup>2</sup> )	土石等の高さ (m)	力の大きさのうち最大のもの (kN/m <sup>2</sup> )	土石等の高さ (m)
1 ~ 2	-	-	86.43	1.00	-	-	7.73	1.53	~								
2 ~ 3	-	-	86.43	1.00	-	-	7.73	1.53	~								
3 ~ 4	-	-	89.28	1.00	-	-	8.03	1.59	~								
4 ~ 5	-	-	89.28	1.00	-	-	8.03	1.59	~								
5 ~ 6	-	-	100.00	1.00	-	-	14.78	2.92	~								
6 ~ 7	135.97	1.00	100.00	1.00	-	-	14.78	2.92	~								
7 ~ 8	132.43	1.00	100.00	1.00	-	-	12.56	2.48	~								
8 ~ 9	129.75	1.00	100.00	1.00	-	-	13.56	2.68	~								
9 ~ 10	117.08	1.00	100.00	1.00	-	-	13.56	2.68	~								
10 ~ 11	115.02	1.00	100.00	1.00	-	-	12.34	2.44	~								
11 ~ 12	115.02	1.00	100.00	1.00	-	-	12.34	2.44	~								
12 ~ 13	136.22	1.00	100.00	1.00	-	-	15.16	3.00	~								
13 ~ 14	136.22	1.00	100.00	1.00	15.43	3.05	15.16	3.00	~								
14 ~ 15	136.22	1.00	100.00	1.00	-	-	15.16	3.00	~								
15 ~ 16	133.73	1.00	100.00	1.00	-	-	12.18	2.41	~								
16 ~ 17	127.29	1.00	100.00	1.00	-	-	13.54	2.68	~								
17 ~ 18	127.29	1.00	100.00	1.00	-	-	15.16	3.00	~								
18 ~ 19	119.15	1.00	100.00	1.00	17.66	3.49	15.16	3.00	~								
19 ~ 20	136.51	1.00	100.00	1.00	17.05	3.37	15.16	3.00	~								
20 ~ 21	153.10	1.00	100.00	1.00	16.02	3.17	15.16	3.00	~								
21 ~ 22	163.18	1.00	100.00	1.00	19.29	3.82	15.16	3.00	~								
22 ~ 23	163.18	1.00	100.00	1.00	19.29	3.82	15.16	3.00	~								
~									~								
~									~								
~									~								
~									~								
~									~								

様式-3(急)  建築物の構造の規制に必要な衝撃に関する事項	自然現象の種類	急傾斜地の崩壊	区域番号	宇陀(大宇陀)-栗野-014-2-急-Y・R
	告示番号		区域名称	宇陀市大宇陀栗野(014-2) 急傾斜地崩壊警戒区域・特別警戒区域
	告示年月日		所在地	宇陀市大宇陀栗野