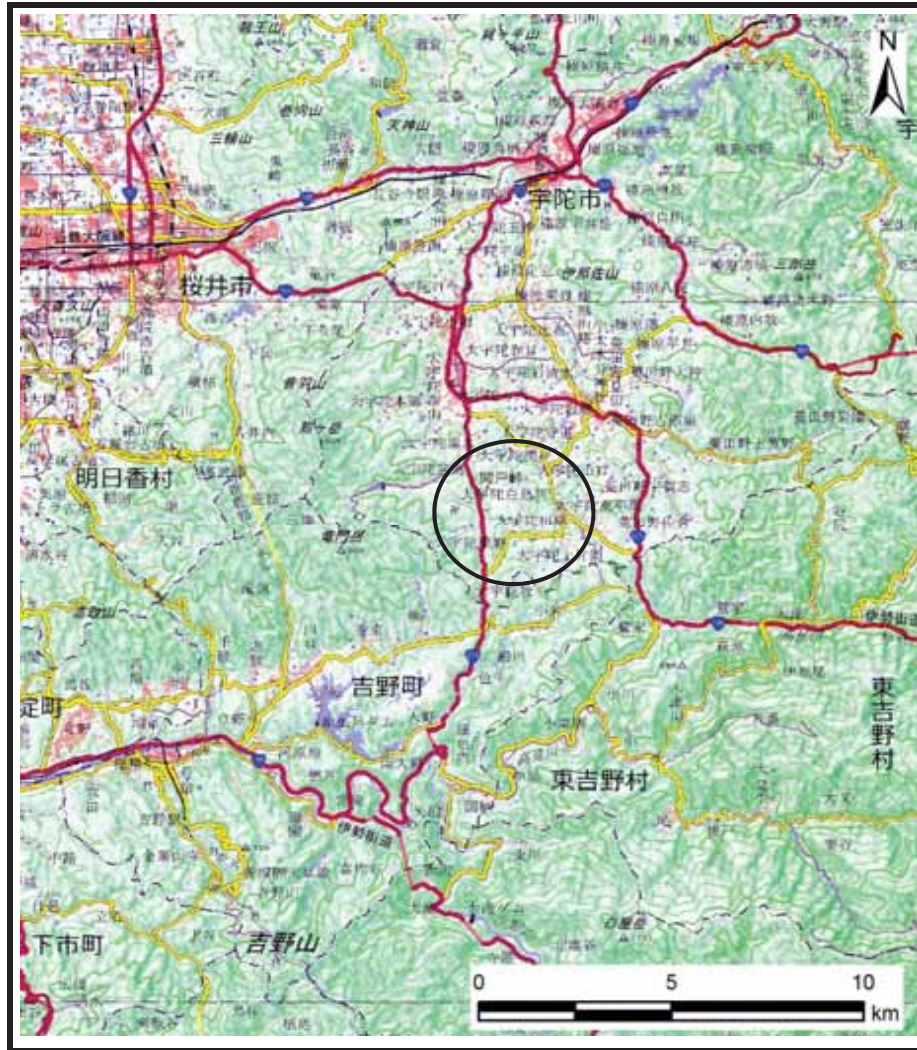
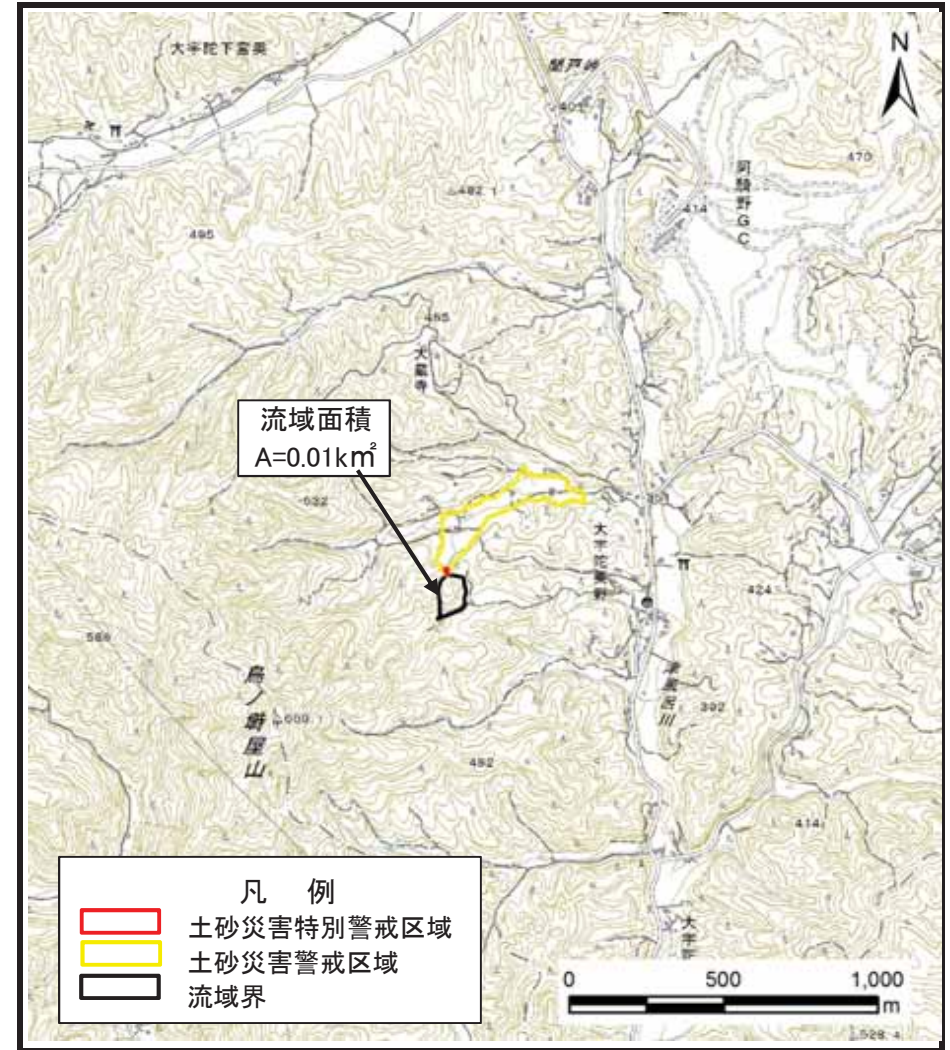


# 土砂災害警戒区域等の指定の公示に係る図書（その1）



(1/200,000)



(1/25,000)

凡 例

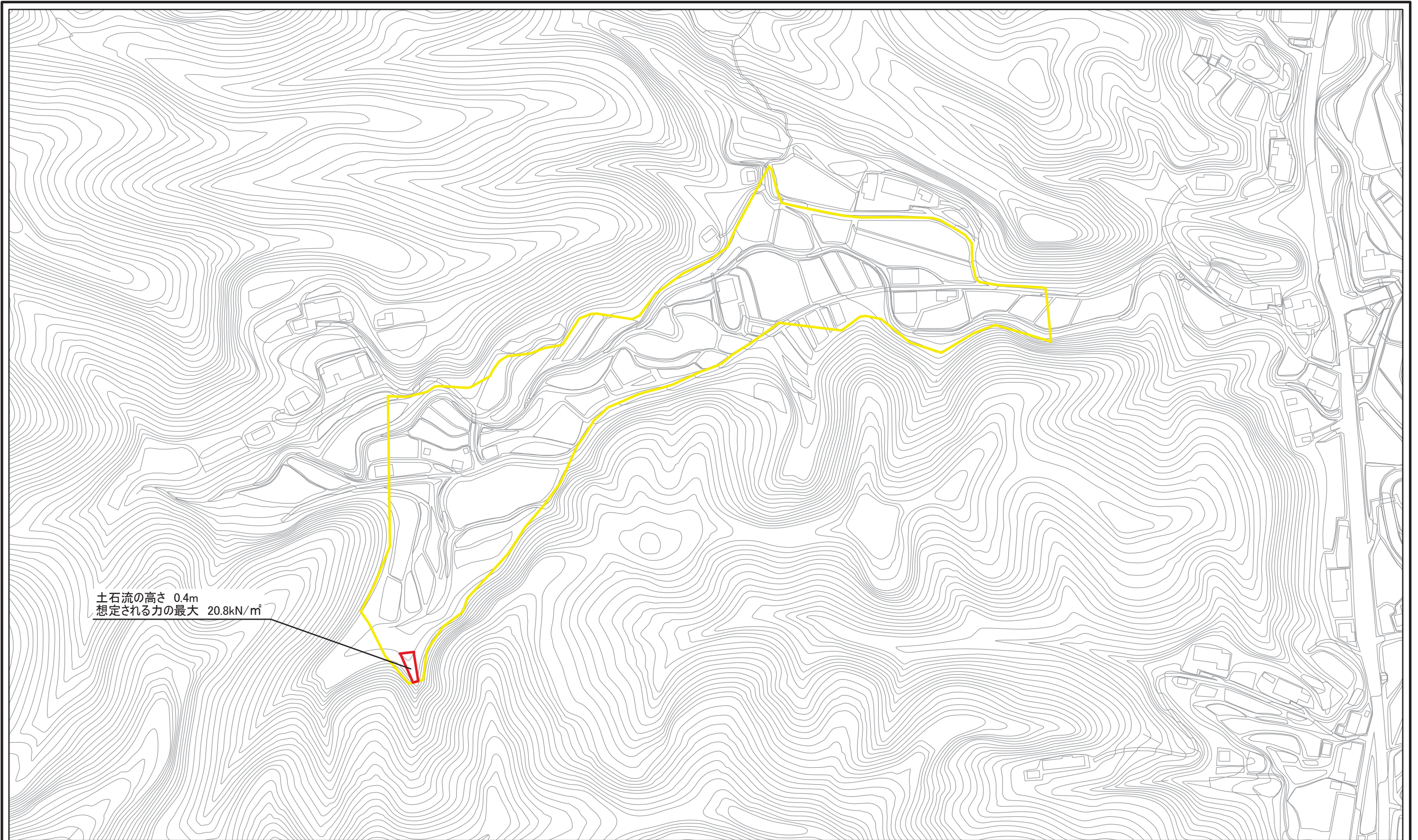
- 土砂災害特別警戒区域
- 土砂災害警戒区域
- 流域界

様式-1 (土) 土砂災害警戒区域・土砂災害特別警戒区域 位置図	自然現象の種類	土石流
	区域番号	宇陀(大宇陀)-栗野-006-土-Y・R
	区域名称	宇陀市大宇陀栗野(006)土石流警戒区域・特別警戒区域
	所在地	宇陀市大宇陀栗野

この地図は、国土地理院長の承認を得て、同院発行の数値地図200000（地図画像）、数値地図25000（地図画像）、電子地形図25000及び電子地形図20万を複製したものである。（承認番号 令元情複、第108号）



# 土砂災害警戒区域等の指定の公示に係る図書(参考)

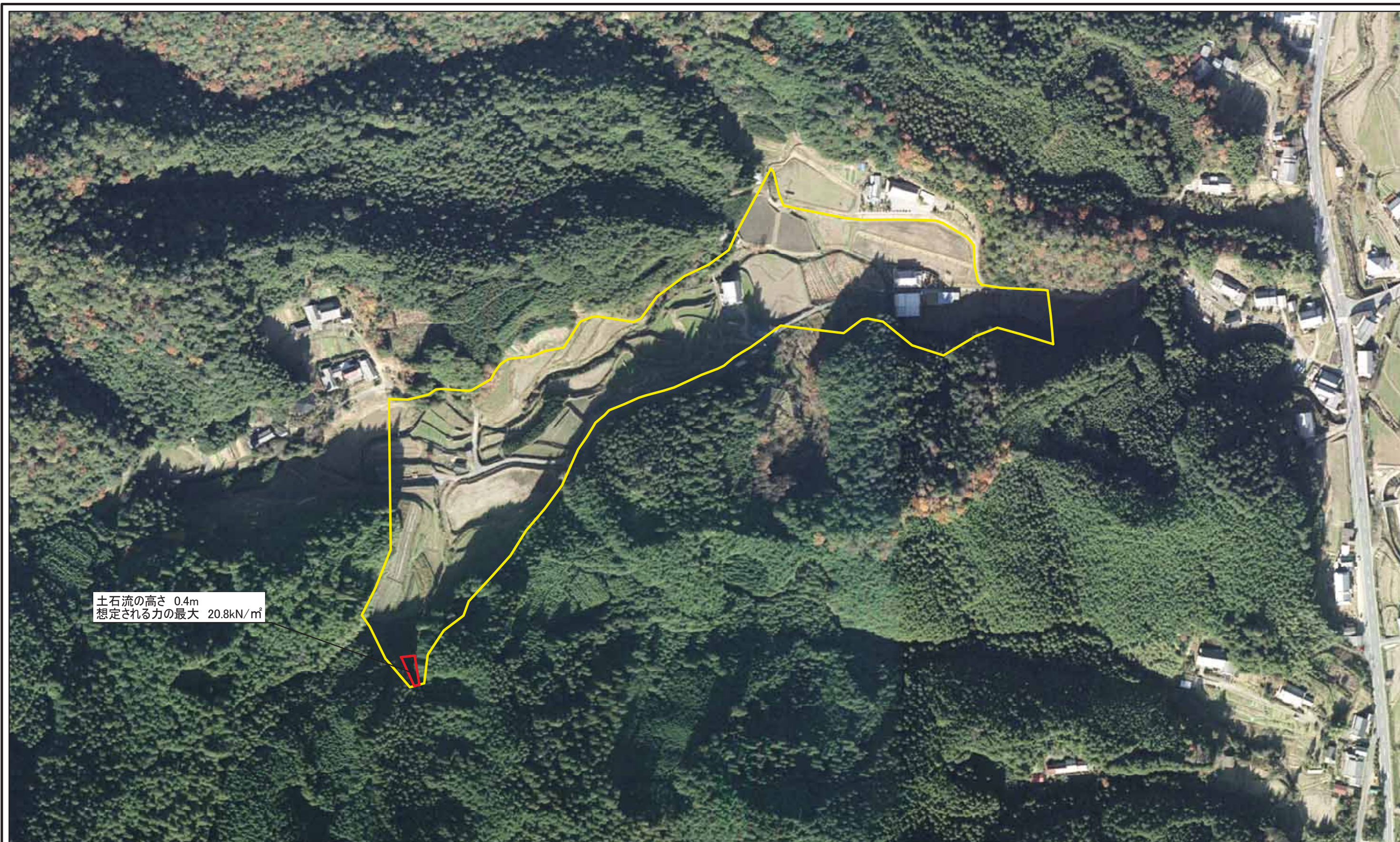


0 25 50 100  
m

<b>様式-2(土)(参考)</b> <b>土砂災害警戒区域・土砂災害特別警戒区域</b> <b>区域図</b>	土砂災害防止法施行令第二条の基準に該当する区域		<b>土</b> 縮尺 1:2,500	自然現象の種類	土石流	区域番号	宇陀(大宇陀)-栗野-006-土-Y-R
	土砂災害防止法施行令第三条の基準に該当する区域			告示番号		区域名称	宇陀市大宇陀栗野(006) 土石流警戒区域・特別警戒区域
	それ以外の区域			告示年月日		所在地	宇陀市大宇陀栗野



土砂災害警戒区域等の指定の公示に係る図書(参考)



土石流の高さ 0.4m  
想定される力の最大 20.8kN/m<sup>2</sup>

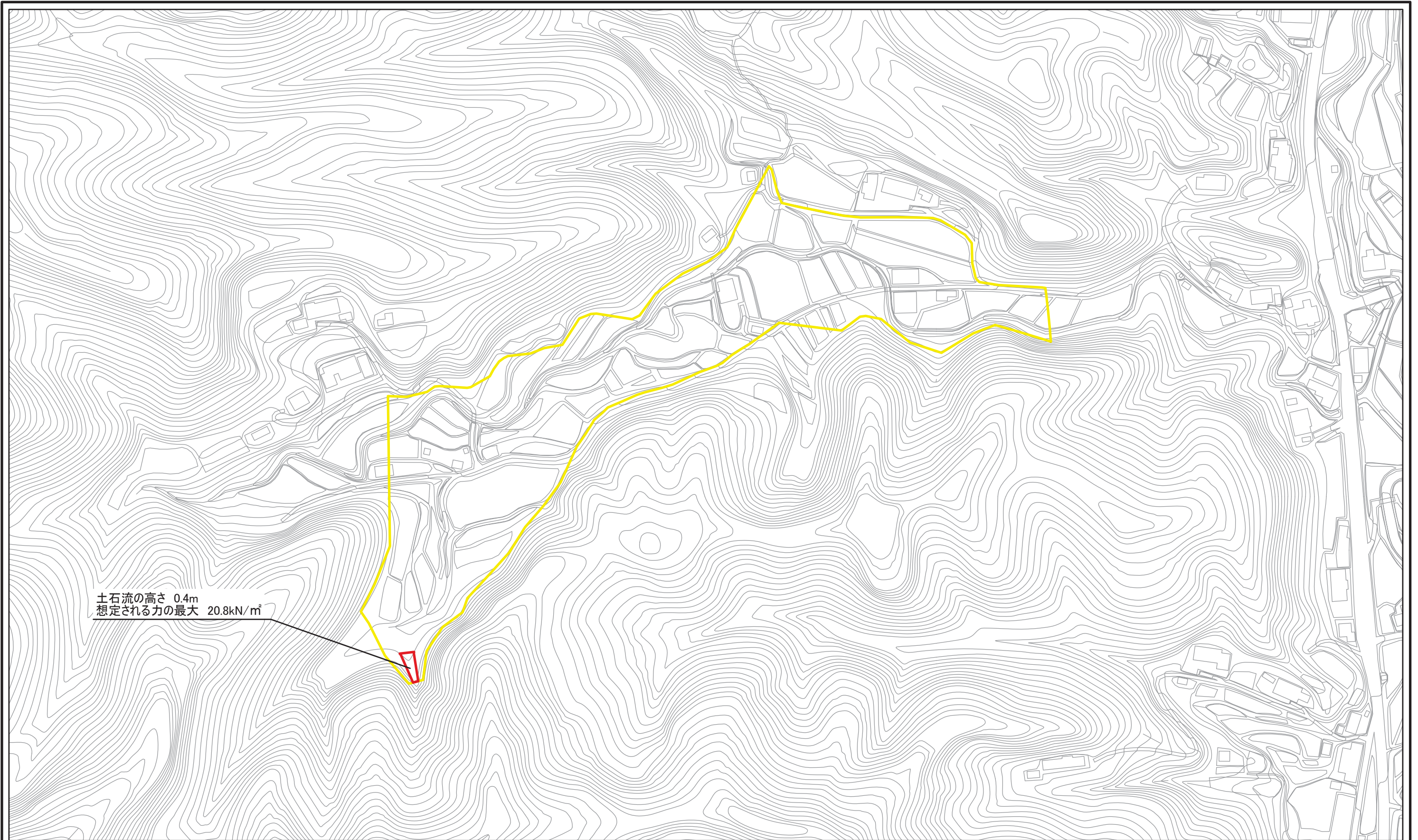
0 25 50 100  
m

様式-2(土)(参考)  
土砂災害警戒区域・土砂災害特別警戒区域  
区域図

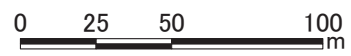
土砂災害防止法施行令第二条の基準に該当する区域		土	自然現象の種類	土石流	区域番号	宇陀(大宇陀)-栗野-006-土-Y-R
土砂災害防止法施行令第三条の基準に該当する区域			告示番号		区域名称	宇陀市大宇陀栗野(006) 土石流警戒区域・特別警戒区域
それ以外の区域			告示年月日		所在地	宇陀市大宇陀栗野
		縮尺				
		1:2,500				



# 土砂災害警戒区域等の指定の公示に係る図書(その2)



土石流の高さ 0.4m  
 想定される力の最大 20.8kN/m<sup>2</sup>



様式-2(土) 土砂災害警戒区域・土砂災害特別警戒区域 区域図	土砂災害防止法施行令第二条の基準に該当する区域		土 縮尺 1:2,500	自然現象の種類	土石流	区域番号	宇陀(大字陀)・栗野-006-土-Y・R
	土砂災害防止法施行令第三条の基準に該当する区域			告示番号		区域名称	宇陀市大字陀栗野(006) 土石流警戒区域・特別警戒区域
	それ以外の区域			告示年月日		所在地	宇陀市大字陀栗野