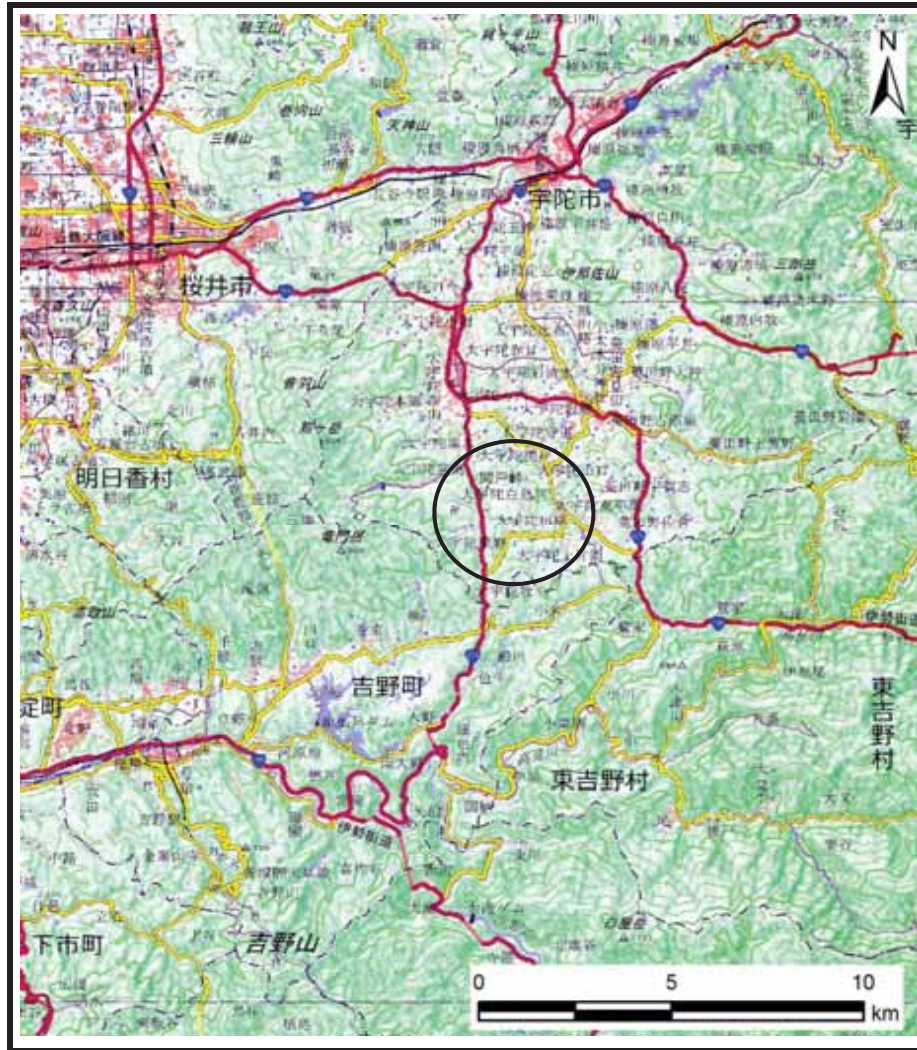
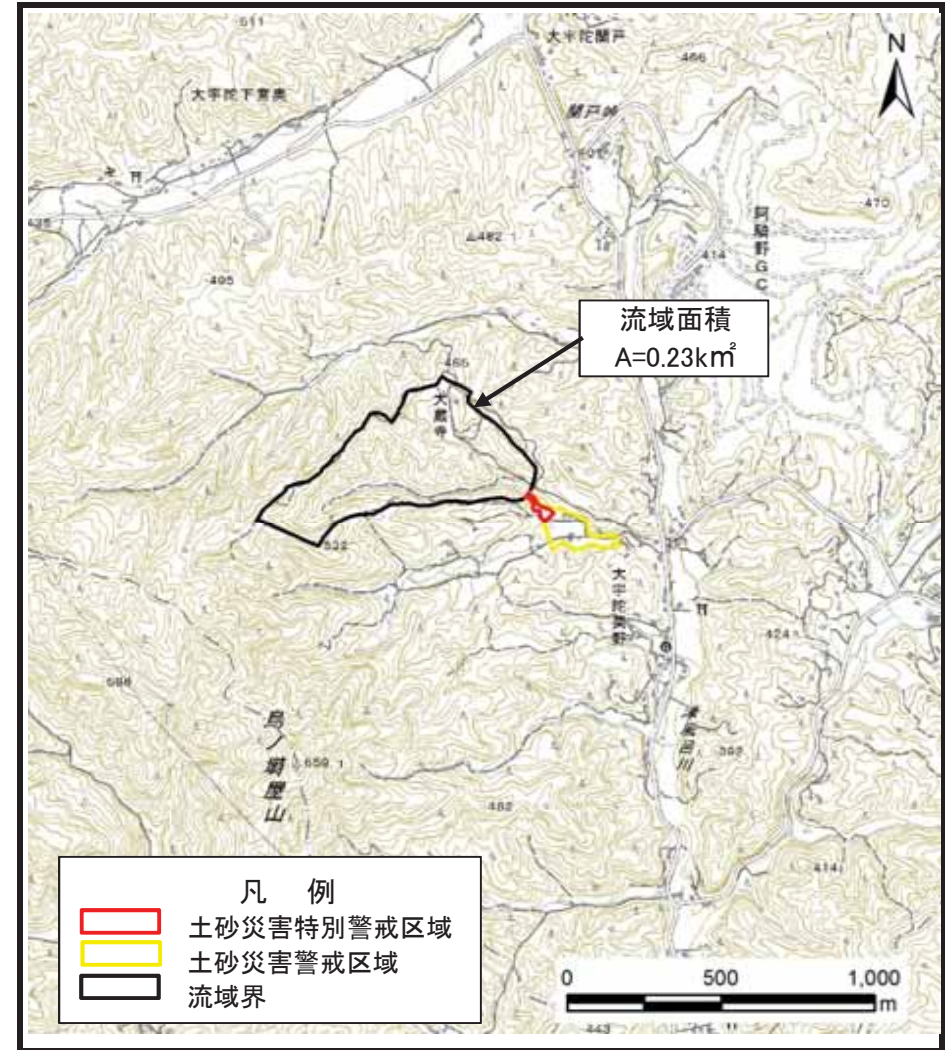


土砂災害警戒区域等の指定の公示に係る図書（その1）



(1/200,000)

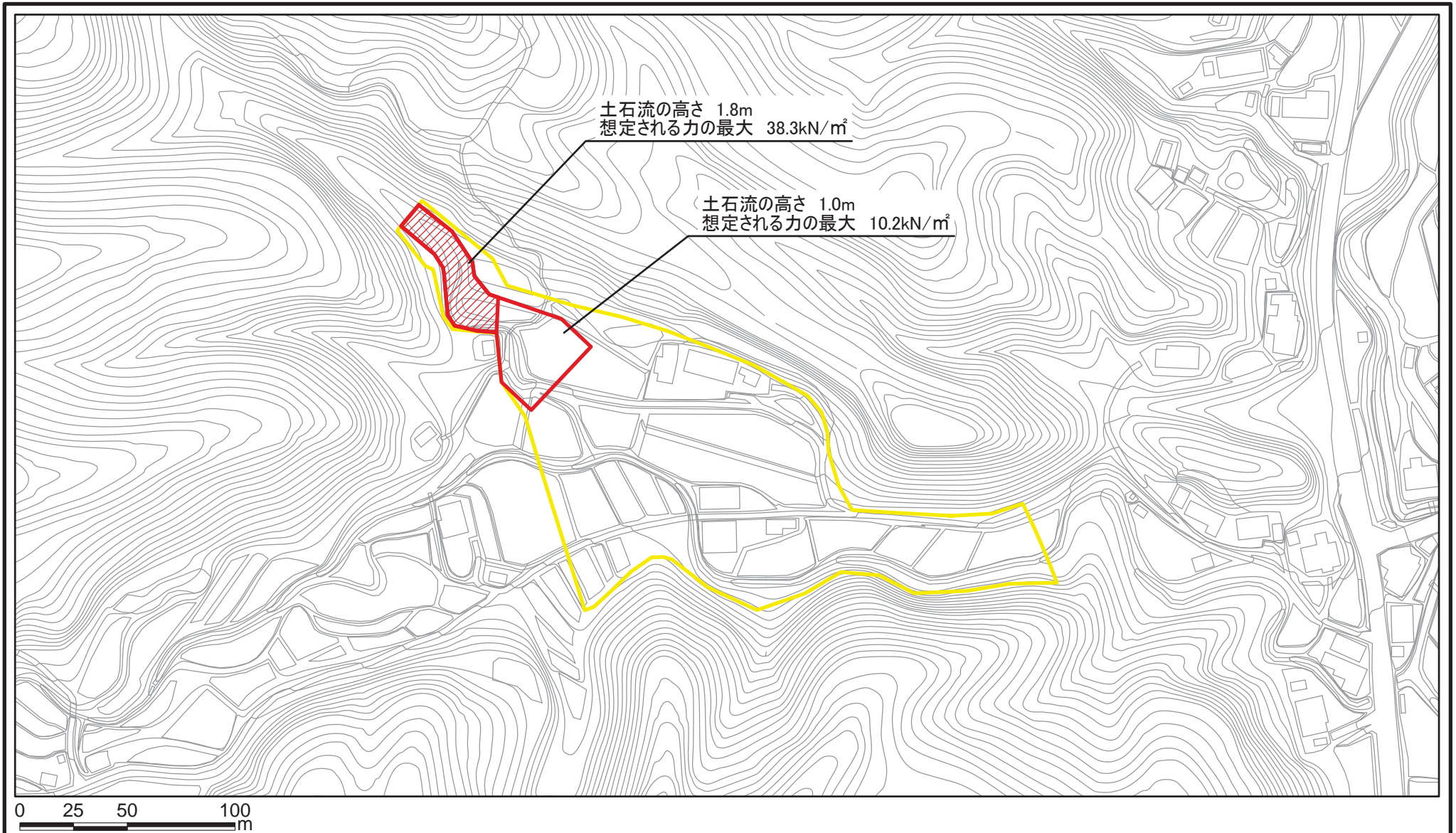


(1/25,000)

様式-1 (土) 土砂災害警戒区域・土砂災害特別警戒区域 位置図	自然現象の種類	土石流
	区域番号	宇陀(大宇陀)-栗野-002-土-Y・R
	区域名称	宇陀市大宇陀栗野(002)土石流警戒区域・特別警戒区域
	所在地	宇陀市大宇陀栗野

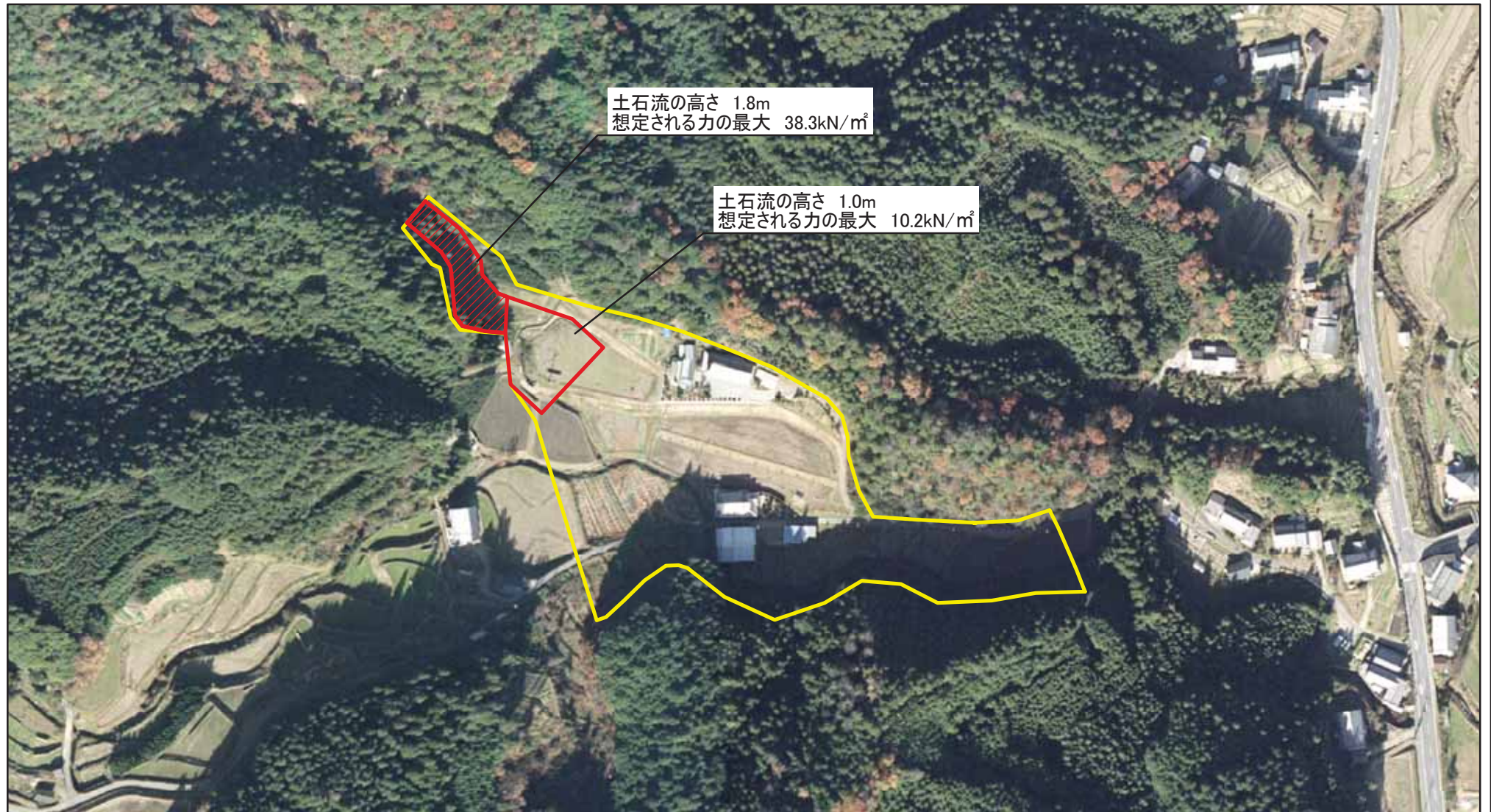
この地図は、国土地理院長の承認を得て、同院発行の数値地図200000（地図画像）、数値地図25000（地図画像）、電子地形図25000及び電子地形図20万を複製したものである。（承認番号 令元情複、第108号）

土砂災害警戒区域等の指定の公示に係る図書(参考)



様式-2(土)(参考) 土砂災害警戒区域・土砂災害特別警戒区域 区域図	土砂災害防止法施行令第二条の基準に該当する区域		土 縮尺 1:2,500	自然現象の種類	土石流	区域番号	宇陀(大宇陀)-栗野-002-土-Y・R
	土砂災害防止法施行令第三条の基準に該当する区域			告示番号		区域名称	宇陀市大宇陀栗野(002) 土石流警戒区域・特別警戒区域
	それ以外の区域			告示年月日		所在地	宇陀市大宇陀栗野

土砂災害警戒区域等の指定の公示に係る図書(参考)



土石流の高さ 1.8m
想定される力の最大 38.3kN/m²

土石流の高さ 1.0m
想定される力の最大 10.2kN/m²

0 25 50 100
m

様式-2(土)(参考)

土砂災害警戒区域・土砂災害特別警戒区域

区域図

土砂災害防止法施行令第二条の基準に該当する区域



土砂災害防止法
施行令第三条の
基準に該当する
区域



それ以外の区域



+

縮尺

1:2,500

自然現象
の種類

土石流

告示番号

告示年月日

区域番号

宇陀(大宇陀)-栗野-002-土-Y・R

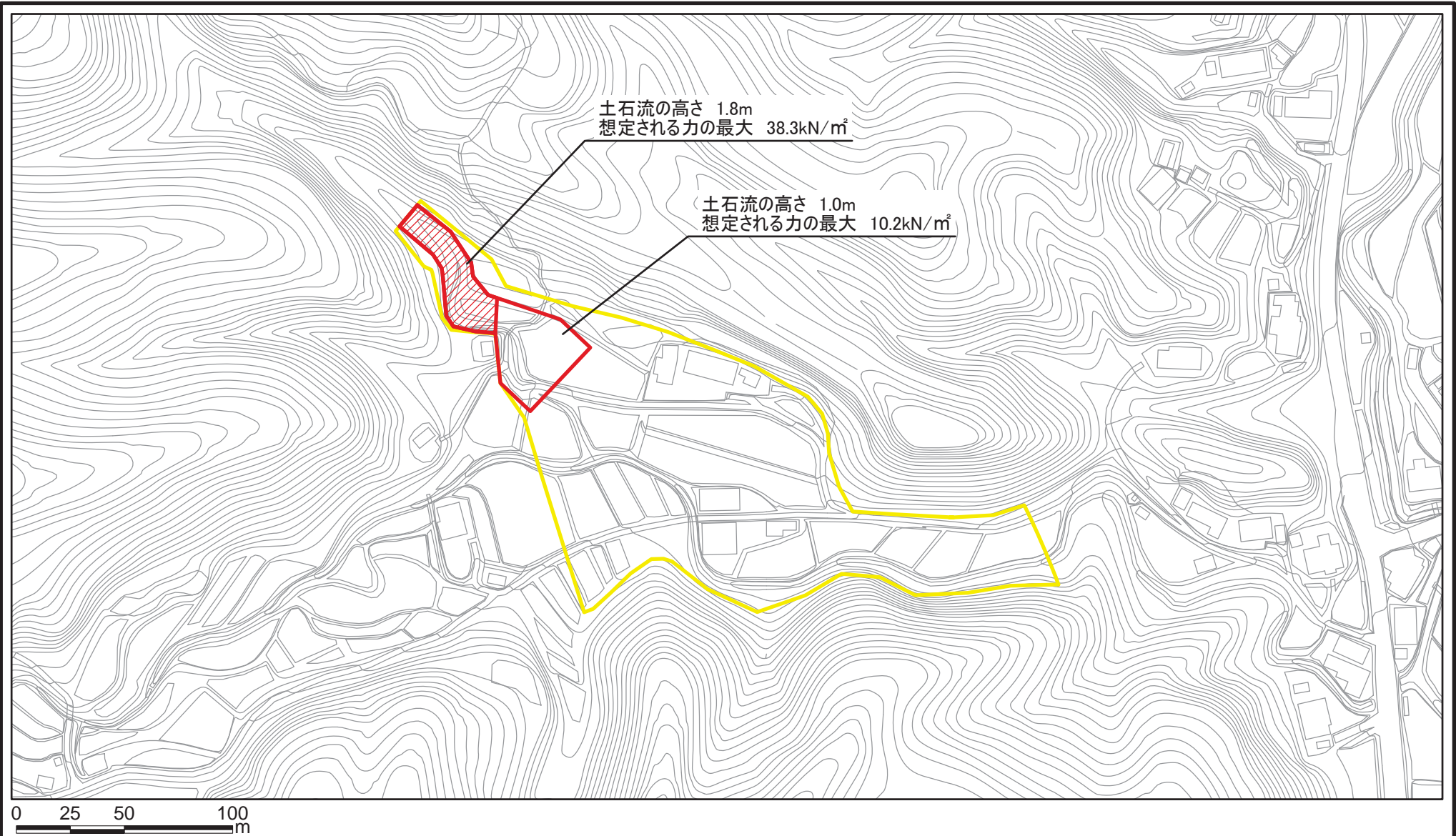
区域名称

宇陀市大宇陀栗野(002)
土石流警戒区域・特別警戒区域

所在地

宇陀市大宇陀栗野

土砂災害警戒区域等の指定の公示に係る図書(その2)



様式-2(土) 土砂災害警戒区域・土砂災害特別警戒区域 区域図	土砂災害防止法施行令第二条の基準に該当する区域		土 縮尺 1:2,500	自然現象の種類	土石流	区域番号	宇陀(大宇陀)-栗野-002-土-Y・R
	土砂災害防止法施行令第三条の基準に該当する区域			告示番号		区域名称	宇陀市大宇陀栗野(002) 土石流警戒区域・特別警戒区域
	それ以外の区域			告示年月日		所在地	宇陀市大宇陀栗野