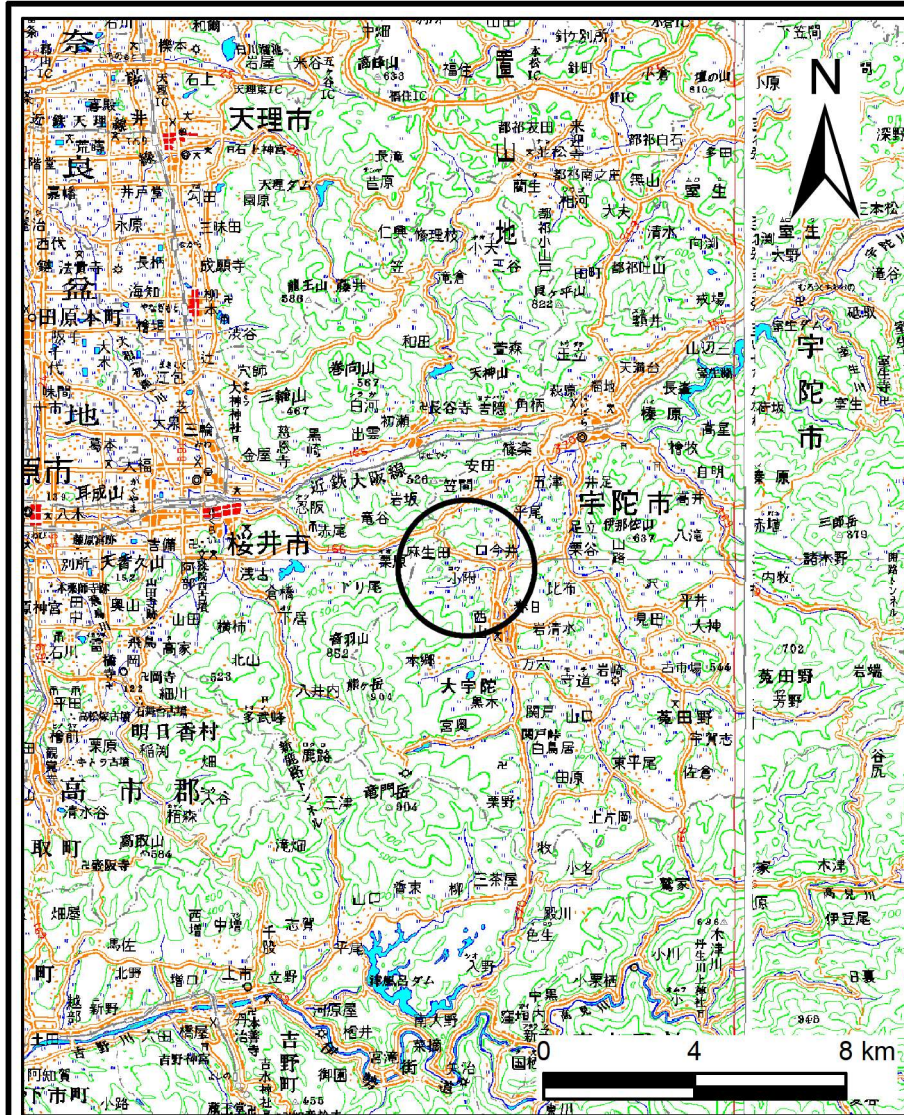
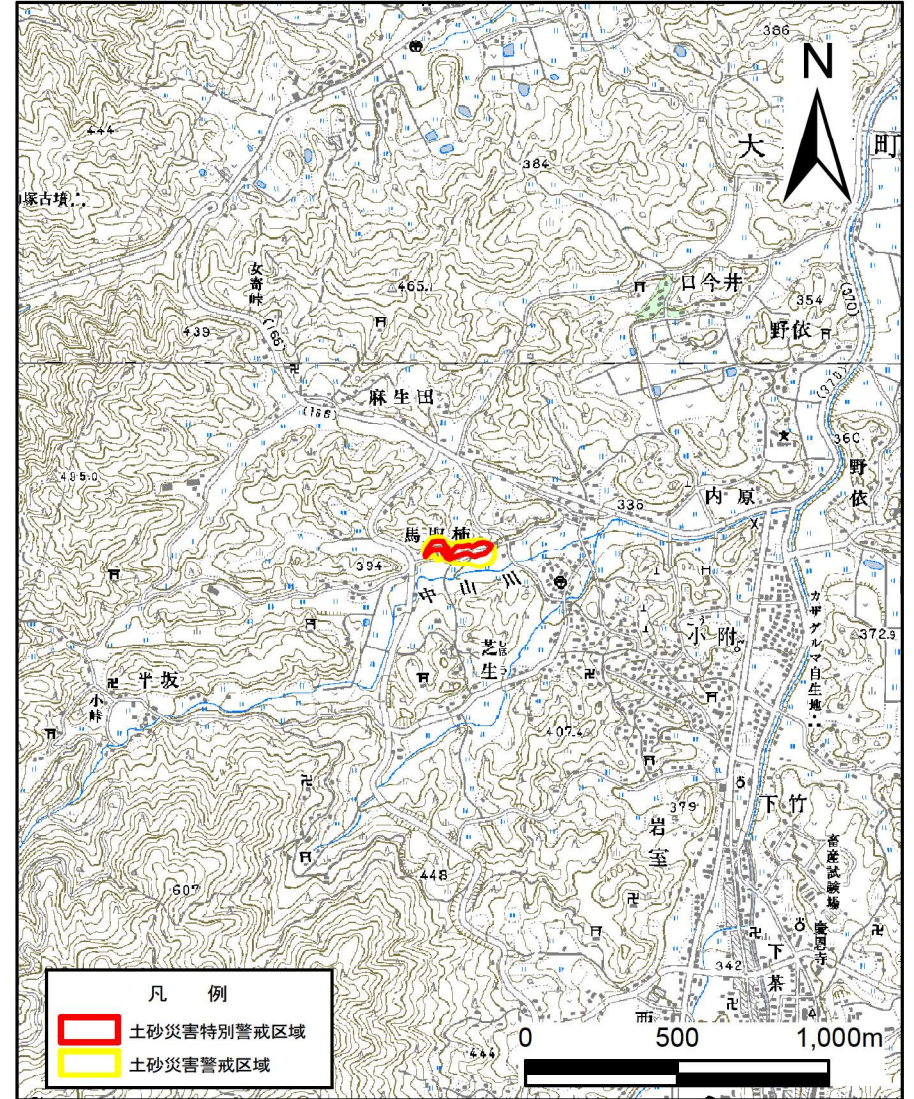


土砂災害警戒区域等の指定の公示に係る図書(その1)



(1/200,000)



(1/25,000)

様式-1(急)
土砂災害警戒区域・土砂災害特別警戒区域 位置図

自然現象の種類	急傾斜地の崩壊
区域番号	宇陀(大宇陀)-小附-013-急-Y-R
区域名称	宇陀市大宇陀小附(013)急傾斜地崩壊警戒区域・特別警戒区域
所在地	宇陀市大宇陀小附

土砂災害警戒区域等の指定の公示に係る図書(参考)



0 25 50 100
m

図中の数字は横断測線番号を示す

様式-2(急)(参考)

土砂災害警戒区域・土砂災害特別警戒区域

区域図

土砂災害防止法施行令第二条の基準に該当する区域



自然現象の種類

急傾斜地の崩壊

区域番号

宇陀(大宇陀)-小附-013-急-Y-R

土砂災害防止法施行令第三条の基準に該当する区域



告示番号

告示年月日

区域名称

宇陀市大宇陀小附(013)
急傾斜地崩壊警戒区域・特別警戒区域

土砂等の(移動)高さが1m以下の場合、土砂等の移動による力が100kN/m²を超える区域



縮尺

1:2,500

所在地

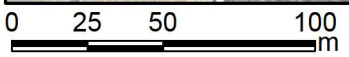
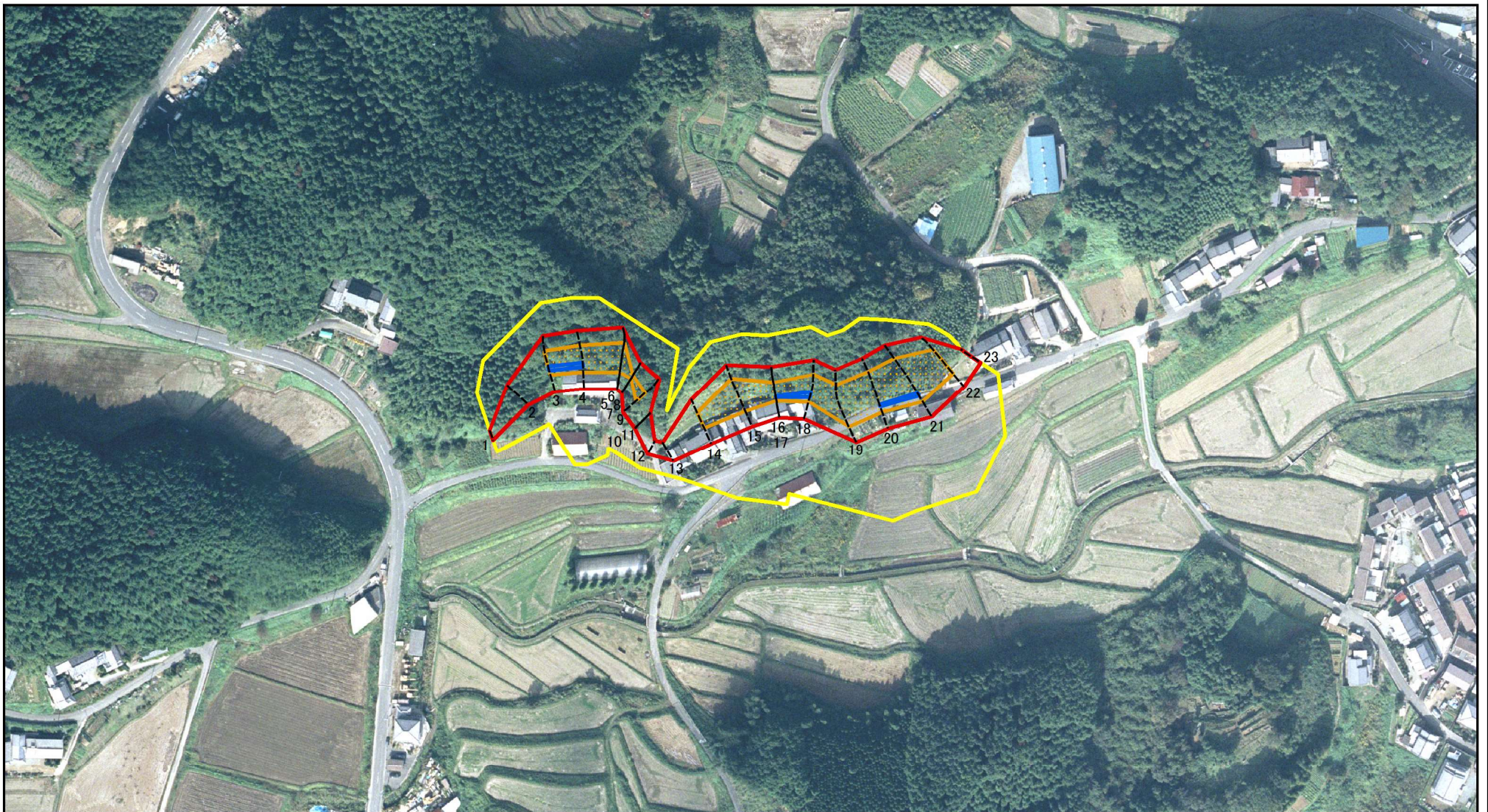
宇陀市大宇陀小附

土砂等の堆積の高さが3mを超える区域



それ以外の区域

土砂災害警戒区域等の指定の公示に係る図書(参考)

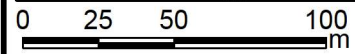
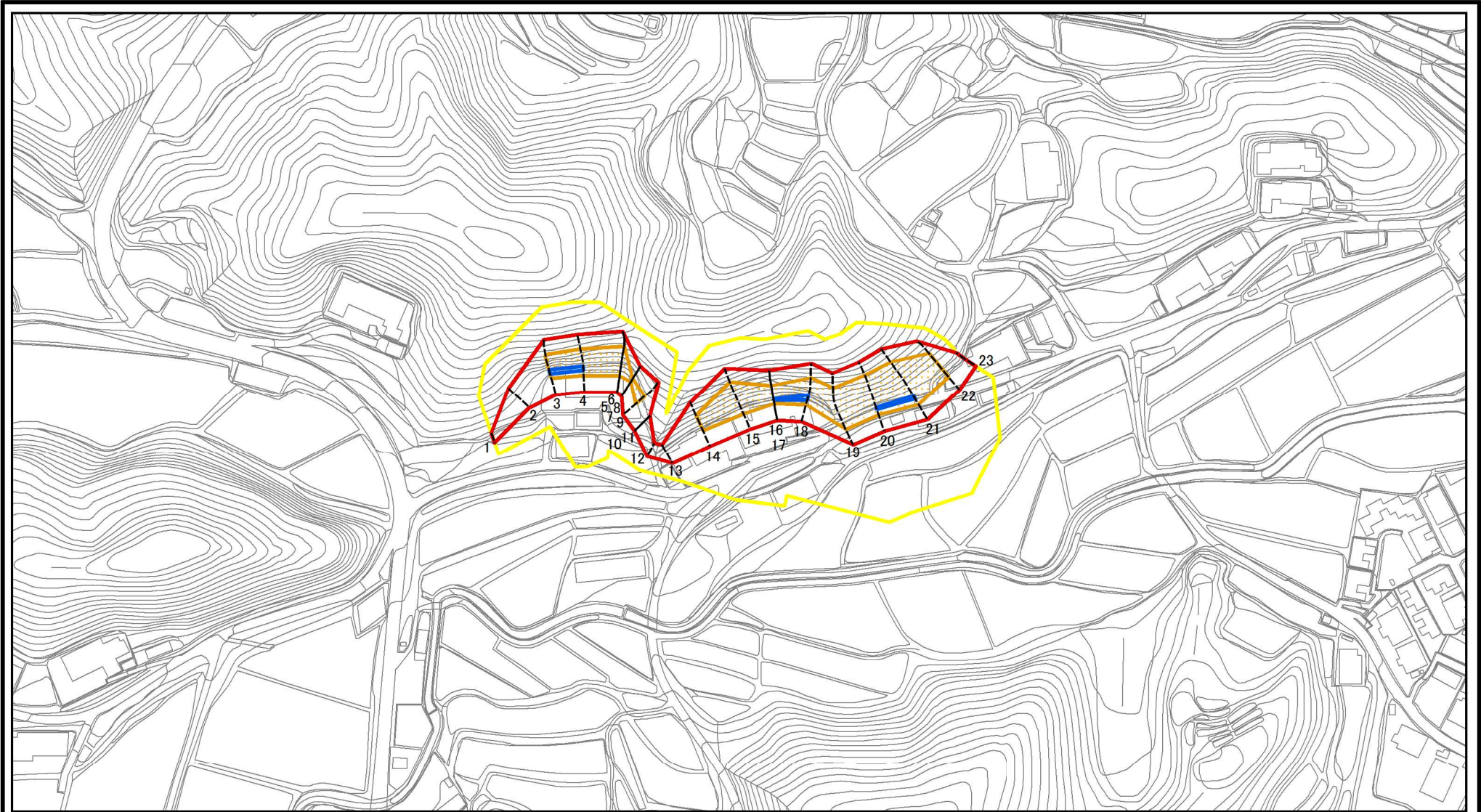


図中の数字は横断測線番号を示す

様式-2(急)(参考)
土砂災害警戒区域・土砂災害特別警戒区域
区域図

土砂災害防止法施行令第二条の基準に該当する区域		N ↑ 縮尺 1:2,500	自然現象の種類	急傾斜地の崩壊	区域番号	宇陀(大宇陀)-小附-013-急-Y-R
土砂災害防止法施行令第三条の基準に該当する区域			告示番号		区域名称	宇陀市大宇陀小附(013) 急傾斜地崩壊警戒区域・特別警戒区域
土砂等の(移動)高さが1m以下の場合、土砂等の移動による力が100kN/mを超える区域			告示年月日		所在地	宇陀市大宇陀小附
土砂等の堆積の高さが3mを超える区域						
それ以外の区域						

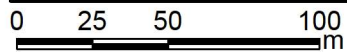
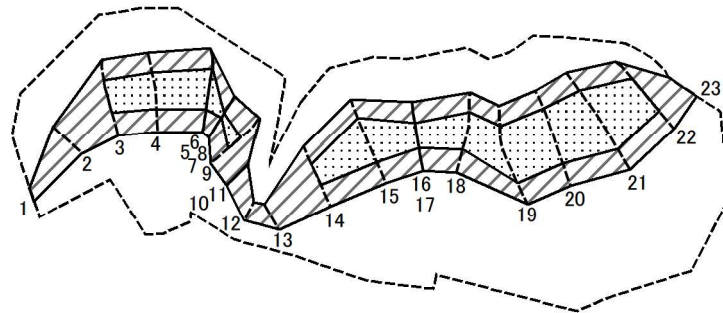
土砂災害警戒区域等の指定の公示に係る図書(その2)



図中の数字は横断測線番号を示す

様式-2(急) 土砂災害警戒区域・土砂災害特別警戒区域 区域図	土砂災害防止法施行令第二条の基準に該当する区域		N 縮尺 1:2,500	自然現象の種類	急傾斜地の崩壊	区域番号	宇陀(大宇陀)-小附-013-急-Y・R
	土砂災害防止法施行令第三条の基準に該当する区域			告示番号		区域名称	宇陀市大宇陀小附(013) 急傾斜地崩壊警戒区域・特別警戒区域
	それ以外の区域			告示年月日		所在地	宇陀市大宇陀小附

土砂災害警戒区域等の指定の公示に係る図書(その2-2)



図中の数字は横断測線番号を示す

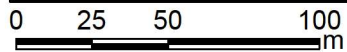
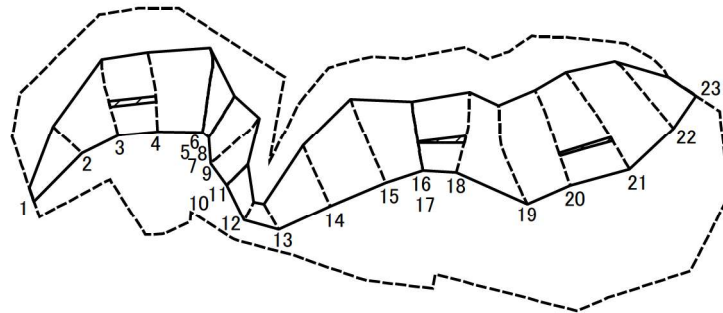
様式-2-2(急)
土砂災害特別警戒区域の区分図
(急傾斜地の崩壊に伴う土石等の移動により
建築物の地上部に作用すると想定される力)

土砂災害防止法施行令第二条の基準に該当する区域	
土砂災害防止法施行令第三条の基準に該当する区域	
それ以外の区域	

縮尺	N
	1:2,500

自然現象の種類	急傾斜地の崩壊	区域番号	宇陀(大宇陀)-小附-013-急-Y・R
告示番号		区域名称	宇陀市大宇陀小附(013) 急傾斜地崩壊警戒区域・特別警戒区域
告示年月日		所在地	宇陀市大宇陀小附

土砂災害警戒区域等の指定の公示に係る図書(その2-3)



図中の数字は横断測線番号を示す

様式-2-3(急)
土砂災害特別警戒区域の区分図
(急傾斜地の崩壊に伴う土石等の堆積により
建築物の地上部に作用すると想定される力)

土砂災害防止法施行令第二条の基準に該当する区域	
土砂災害防止法施行令第三条の基準に該当する区域	
それ以外の区域	

N	
縮尺	
1:2,500	

自然現象の種類	急傾斜地の崩壊
告示番号	
告示年月日	

区域番号	宇陀(大宇陀)-小附-013-急-Y・R
区域名称	宇陀市大宇陀小附(013) 急傾斜地崩壊警戒区域・特別警戒区域
所在地	宇陀市大宇陀小附

土砂災害警戒区域等の指定の公示に係る図書(その3)

横断測線の区間	土石等の移動により建築物の地上部に作用すると想定される力				土石等の堆積により建築物の地上部に作用すると想定される力				横断測線の区間	土石等の移動により建築物の地上部に作用すると想定される力				土石等の堆積により建築物の地上部に作用すると想定される力			
	土石等の(移動)高さが1m以下の場合、土石等の移動による力が100kN/m ² を超える区域		それ以外の区域		土石等の堆積の高さが3mを超える区域		それ以外の区域			土石等の(移動)高さが1m以下の場合、土石等の移動による力が100kN/m ² を超える区域		それ以外の区域		土石等の堆積の高さが3mを超える区域		それ以外の区域	
	力の大きさのうち最大のもの(kN/m ²)	土石等の高さ(m)	力の大きさのうち最大のもの(kN/m ²)	土石等の高さ(m)	力の大きさのうち最大のもの(kN/m ²)	土石等の高さ(m)	力の大きさのうち最大のもの(kN/m ²)	土石等の高さ(m)		力の大きさのうち最大のもの(kN/m ²)	土石等の高さ(m)	力の大きさのうち最大のもの(kN/m ²)	土石等の高さ(m)	力の大きさのうち最大のもの(kN/m ²)	土石等の高さ(m)	力の大きさのうち最大のもの(kN/m ²)	土石等の高さ(m)
1 ~ 2	-	-	94.87	1.00	-	-	11.83	2.34	~								
2 ~ 3	-	-	100.00	1.00	-	-	15.16	3.00	~								
3 ~ 4	135.89	1.00	100.00	1.00	15.71	3.11	15.16	3.00	~								
4 ~ 5	136.83	1.00	100.00	1.00	-	-	15.16	3.00	~								
5 ~ 6	136.83	1.00	100.00	1.00	-	-	14.16	2.80	~								
6 ~ 7	136.83	1.00	100.00	1.00	-	-	12.26	2.42	~								
7 ~ 8	106.27	1.00	100.00	1.00	-	-	12.17	2.41	~								
8 ~ 9	113.64	1.00	100.00	1.00	-	-	12.17	2.41	~								
9 ~ 10	-	-	100.00	1.00	-	-	13.82	2.73	~								
10 ~ 11	-	-	75.75	1.00	-	-	13.82	2.73	~								
11 ~ 12	-	-	75.75	1.00	-	-	10.87	2.15	~								
12 ~ 13	-	-	80.85	1.00	-	-	9.50	1.88	~								
13 ~ 14	-	-	100.00	1.00	-	-	13.53	2.68	~								
14 ~ 15	143.07	1.00	100.00	1.00	-	-	15.15	3.00	~								
15 ~ 16	143.07	1.00	100.00	1.00	-	-	15.15	3.00	~								
16 ~ 17	126.34	1.00	100.00	1.00	-	-	15.16	3.00	~								
17 ~ 18	137.11	1.00	100.00	1.00	16.02	3.17	15.16	3.00	~								
18 ~ 19	146.77	1.00	100.00	1.00	-	-	15.16	3.00	~								
19 ~ 20	147.59	1.00	100.00	1.00	-	-	15.16	3.00	~								
20 ~ 21	147.59	1.00	100.00	1.00	16.25	3.22	15.16	3.00	~								
21 ~ 22	146.70	1.00	100.00	1.00	-	-	15.16	3.00	~								
22 ~ 23	-	-	100.00	1.00	-	-	11.53	2.28	~								
~									~								
~									~								
~									~								
~									~								
~									~								

様式-3(急) 建築物の構造の規制に必要な衝撃に関する事項	自然現象の種類	急傾斜地の崩壊	区域番号	宇陀(大宇陀)-小附-013-急-Y・R
	告示番号		区域名称	宇陀市大宇陀小附(013) 急傾斜地崩壊警戒区域・特別警戒区域
	告示年月日		所在地	宇陀市大宇陀小附