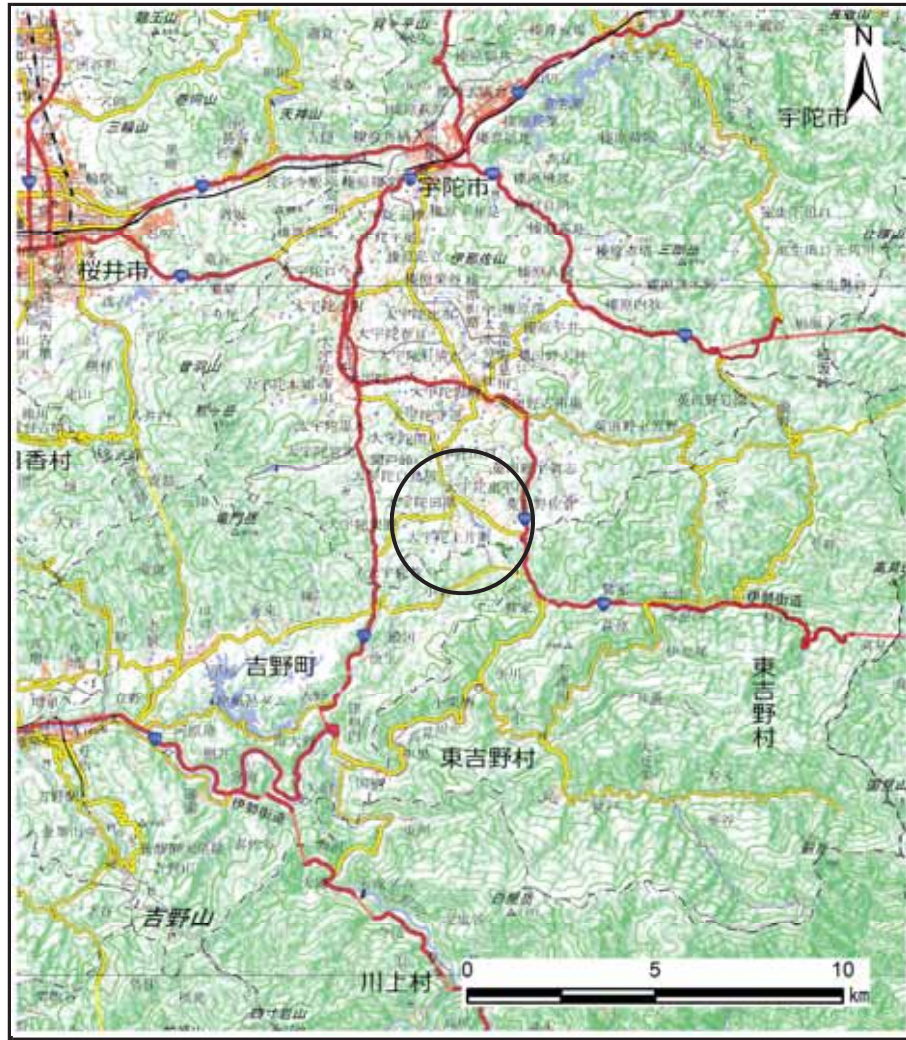
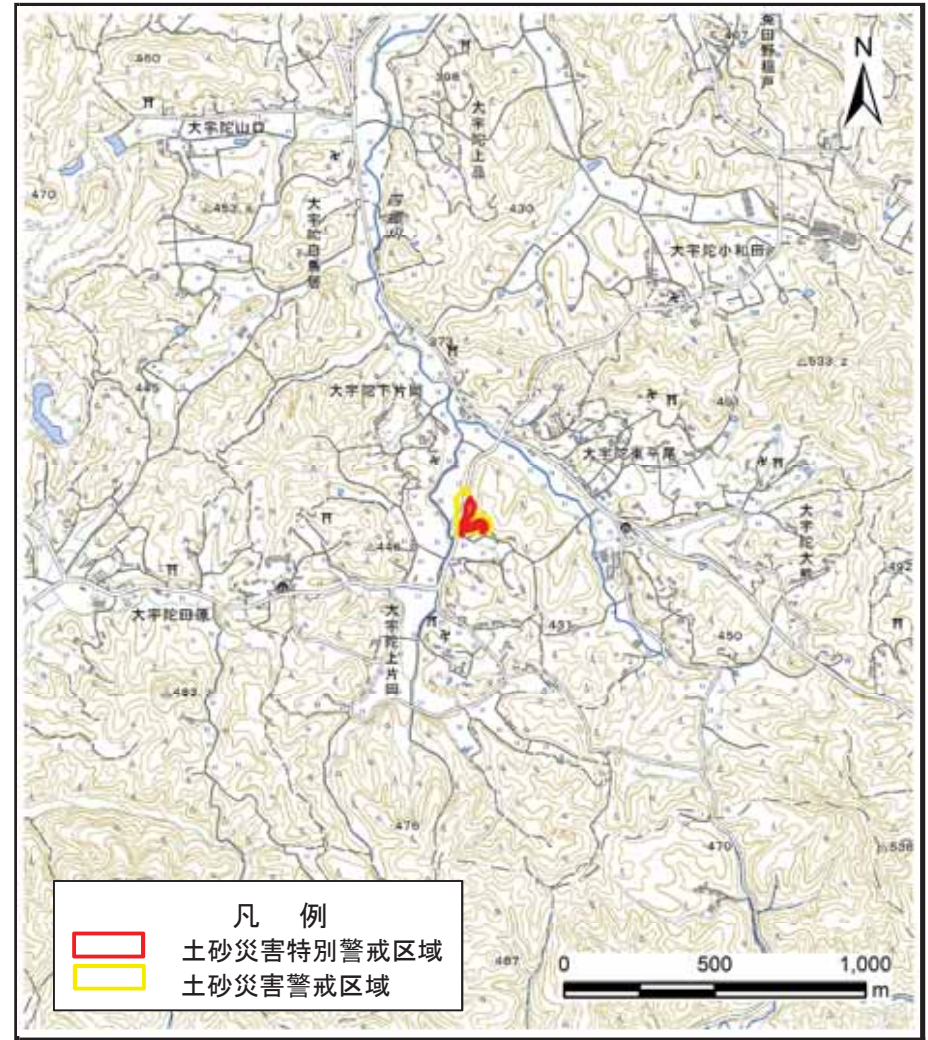


# 土砂災害警戒区域等の指定の公示に係る図書（その1）



(1/200,000)



(1/25,000)

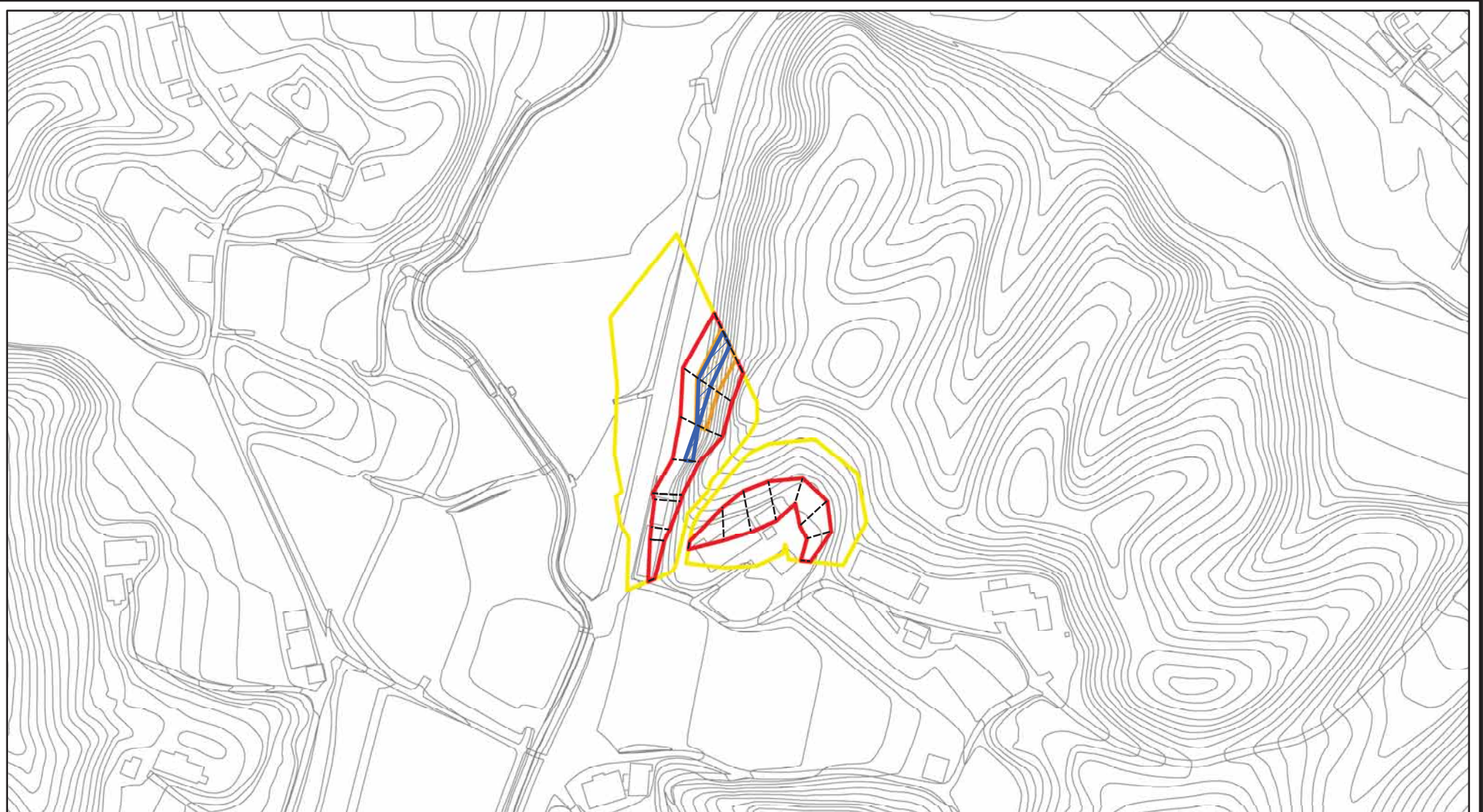
様式-1 (急)

土砂災害警戒区域・土砂災害特別警戒区域 位置図

|         |                                 |
|---------|---------------------------------|
| 自然現象の種類 | 急傾斜地の崩壊                         |
| 区域番号    | 宇陀（大宇陀）-上片岡-005-急-Y・R           |
| 区域名称    | 宇陀市大宇陀上片岡(005)急傾斜地崩壊警戒区域・特別警戒区域 |
| 所在地     | 宇陀市大宇陀上片岡・下片岡                   |

この地図は、国土地理院長の承認を得て、同院発行の数値地図200000（地図画像）、数値地図25000（地図画像）、電子地形図25000及び電子地形図20万を複製したものである。（承認番号 令元情複、第108号）

# 土砂災害警戒区域等の指定の公示に係る図書(参考)



0 25 50 100  
m

図中の数字は横断測線番号を示す

様式-2(急)(参考)

土砂災害警戒区域・土砂災害特別警戒区域

区域図

土砂災害防止法施行令第二条の基準に該当する区域



土砂災害防止法  
施行令第三条の  
基準に該当する  
区域



土

縮尺

1:2,500

自然現象  
の種類

急傾斜地の崩壊

告示番号

告示年月日

区域番号

宇陀(大宇陀)-上片岡-005-急-Y-R

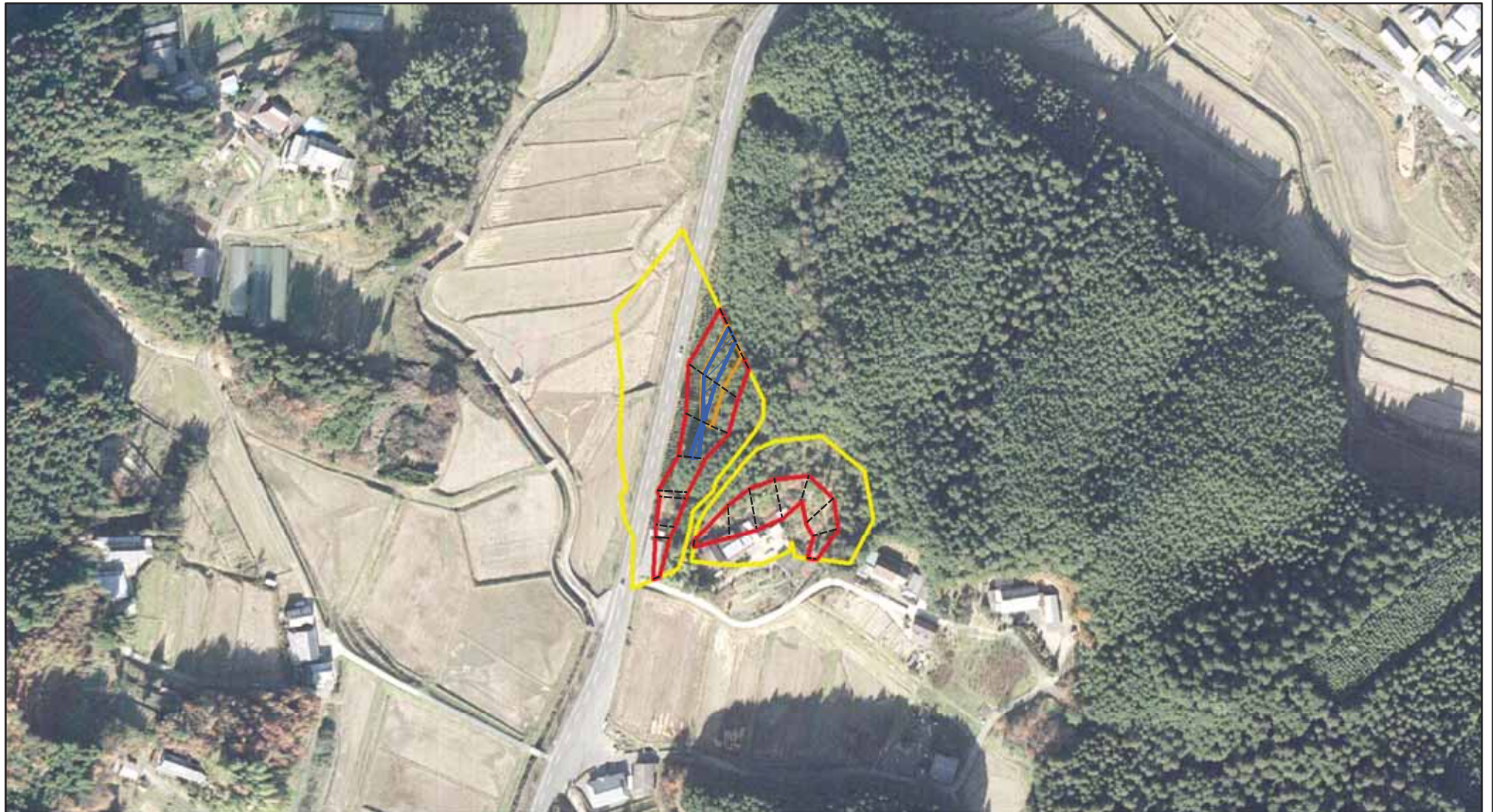
区域名称

宇陀市大宇陀上片岡(005)  
急傾斜地崩壊警戒区域・特別警戒区域

所在地

宇陀市大宇陀上片岡・下片岡

# 土砂災害警戒区域等の指定の公示に係る図書(参考)



0 25 50 100  
m

図中の数字は横断測線番号を示す

様式-2(急)(参考)

土砂災害警戒区域・土砂災害特別警戒区域  
区域図

土砂災害防止法施行令第二条の基準に該当する区域



土砂災害防止法  
施行令第三条の  
基準に該当する  
区域



それ以外の区域



土

縮尺

1:2,500

自然現象  
の種類

急傾斜地の崩壊

告示番号

告示年月日

区域番号

宇陀(大宇陀)-上片岡-005-急-Y・R

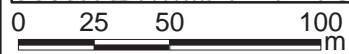
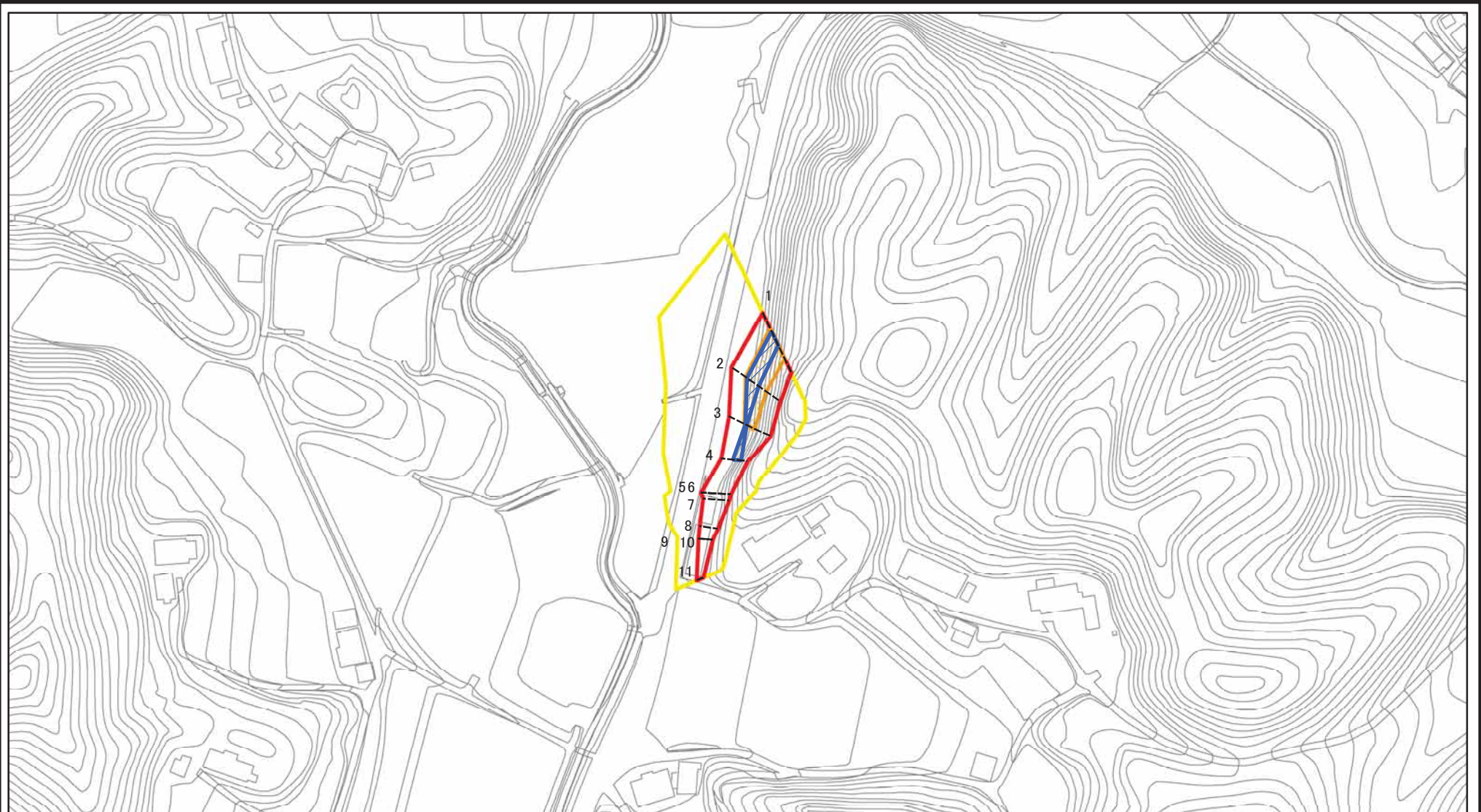
区域名称

宇陀市大宇陀上片岡(005)  
急傾斜地崩壊警戒区域・特別警戒区域

所在地

宇陀市大宇陀上片岡・下片岡

# 土砂災害警戒区域等の指定の公示に係る図書(その2)



図中の数字は横断測線番号を示す

様式-2(急)

土砂災害警戒区域・土砂災害特別警戒区域

区域図

土砂災害防止法施行令第二条の基準に該当する区域



土

自然現象の種類

急傾斜地の崩壊

区域番号

宇陀(大宇陀)-上片岡-005-急-Y・R(1/2)

土砂災害防止法施行令第三条の基準に該当する区域



縮尺

告示番号

区域名称

宇陀市大宇陀上片岡(005)急傾斜地崩壊警戒区域・特別警戒区域

それ以外の区域



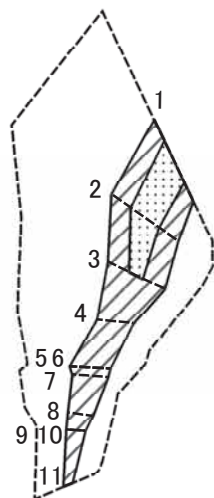
1:2,500

告示年月日

所在地

宇陀市大宇陀上片岡・下片岡

# 土砂災害警戒区域等の指定の公示に係る図書(その2-2)



図中の数字は横断測線番号を示す

様式-2-2(急)  
土砂災害特別警戒区域の区分図  
(急傾斜地の崩壊に伴う土石等の移動により  
建築物の地上部に作用すると想定される力)

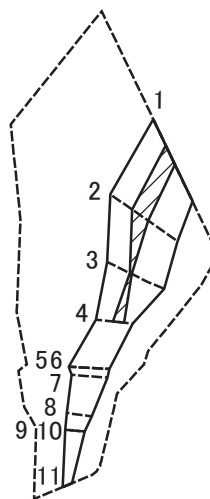
|                                     |   |  |
|-------------------------------------|---|--|
| 土砂災害防止法施行令第二条の基準に該当する区域             |   |  |
| 土砂災害防止法<br>施行令第三条の<br>基準に該当する<br>区域 | 土石等の(移動)高さが1m以下の場合、<br>土石等の移動による力が100kN/mを超える区域 |  |
|                                     | それ以外の区域   |  |

|   |    |         |
|---|----|---------|
| ± | 縮尺 | 1:2,500 |
|---|----|---------|

|             |         |
|-------------|---------|
| 自然現象<br>の種類 | 急傾斜地の崩壊 |
| 告示番号        |         |
| 告示年月日       |         |

|      |                                     |
|------|-------------------------------------|
| 区域番号 | 宇陀(大宇陀)-上片岡-005-急-Y・R(1/2)          |
| 区域名称 | 宇陀市大宇陀上片岡(005)<br>急傾斜地崩壊警戒区域・特別警戒区域 |
| 所在地  | 宇陀市大宇陀上片岡・下片岡                       |

# 土砂災害警戒区域等の指定の公示に係る図書(その2-3)



図中の数字は横断測線番号を示す

|   |                         |                    |  |                           |         |         |      |                                 |
|---|-------------------------|--------------------|--|---------------------------|---------|---------|------|---------------------------------|
| <b>様式-2-3(急)</b><br><b>土砂災害特別警戒区域の区分図</b><br>(急傾斜地の崩壊に伴う土石等の堆積により建築物の地上部に作用すると想定される力) | 土砂災害防止法施行令第二条の基準に該当する区域 |                    |  | <b>±</b><br>縮尺<br>1:2,500 | 自然現象の種類 | 急傾斜地の崩壊 | 区域番号 | 宇陀(大宇陀)-上片岡-005-急-Y・R(1/2)      |
|   | 土砂災害防止法施行令第三条の基準に該当する区域 | 土石等の堆積の高さが3mを超える区域 |  |                           | 告示番号    |         | 区域名称 | 宇陀市大宇陀上片岡(005)急傾斜地崩壊警戒区域・特別警戒区域 |
|   |                         | それ以外の区域            |  |                           | 告示年月日   |         | 所在地  | 宇陀市大宇陀上片岡・下片岡                   |

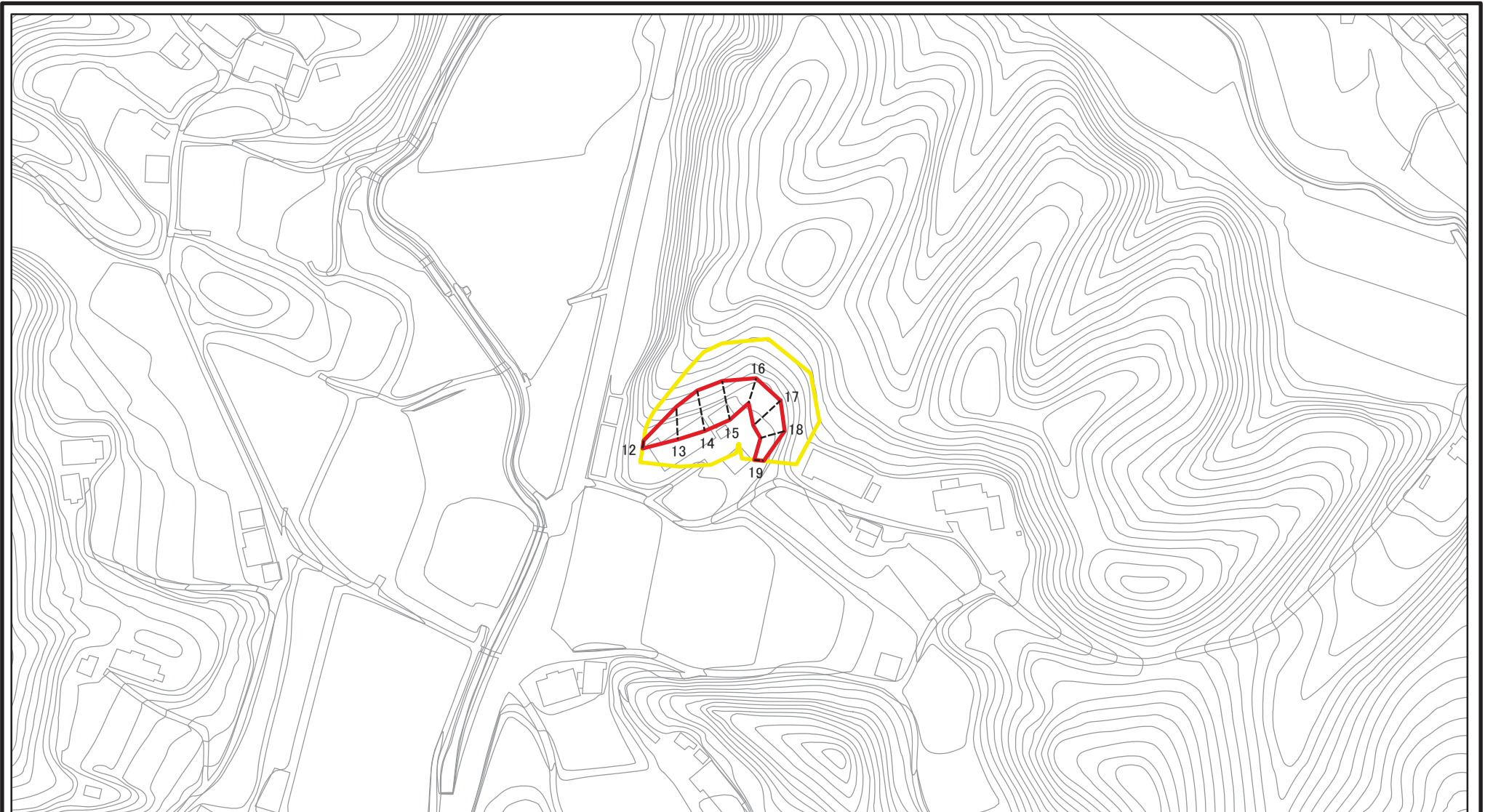
# 土砂災害警戒区域等の指定の公示に係る図書(その3)

(1/1)

| 横断測線の区間 | 土石等の移動により建築物の地上部に作用すると想定される力                              |               |                                       |               | 土石等の堆積により建築物の地上部に作用すると想定される力          |               |                                       |               | 横断測線の区間 | 土石等の移動により建築物の地上部に作用すると想定される力                              |               |                                       |               | 土石等の堆積により建築物の地上部に作用すると想定される力          |               |                                       |               |
|---------|---|---------------|---------------------------------------|---------------|---------------------------------------|---------------|---------------------------------------|---------------|---------|---|---------------|---------------------------------------|---------------|---------------------------------------|---------------|---------------------------------------|---------------|
|         | 土石等の(移動)高さが1m以下の場合、土石等の移動による力が100kN/m <sup>2</sup> を超える区域 |               | それ以外の区域                               |               | 土石等の堆積の高さが3mを超える区域                    |               | それ以外の区域                               |               |         | 土石等の(移動)高さが1m以下の場合、土石等の移動による力が100kN/m <sup>2</sup> を超える区域 |               | それ以外の区域                               |               | 土石等の堆積の高さが3mを超える区域                    |               | それ以外の区域                               |               |
|         | 力の大きさのうち最大のもの<br>(kN/m <sup>2</sup> )                     | 土石等の高さ<br>(m) | 力の大きさのうち最大のもの<br>(kN/m <sup>2</sup> ) | 土石等の高さ<br>(m) | 力の大きさのうち最大のもの<br>(kN/m <sup>2</sup> ) | 土石等の高さ<br>(m) | 力の大きさのうち最大のもの<br>(kN/m <sup>2</sup> ) | 土石等の高さ<br>(m) |         | 力の大きさのうち最大のもの<br>(kN/m <sup>2</sup> )                     | 土石等の高さ<br>(m) | 力の大きさのうち最大のもの<br>(kN/m <sup>2</sup> ) | 土石等の高さ<br>(m) | 力の大きさのうち最大のもの<br>(kN/m <sup>2</sup> ) | 土石等の高さ<br>(m) | 力の大きさのうち最大のもの<br>(kN/m <sup>2</sup> ) | 土石等の高さ<br>(m) |
| 1 ~ 2   | 140.91  | 1.00          | 100.00                                | 1.00          | 18.74                                 | 3.71          | 15.16                                 | 3.00          | ~       |   |               |                                       |               |                                       |               |                                       |               |
| 2 ~ 3   | 130.19  | 1.00          | 100.00                                | 1.00          | 18.74                                 | 3.71          | 15.16                                 | 3.00          | ~       |   |               |                                       |               |                                       |               |                                       |               |
| 3 ~ 4   | -   | -             | 100.00                                | 1.00          | 16.91                                 | 3.35          | 15.16                                 | 3.00          | ~       |   |               |                                       |               |                                       |               |                                       |               |
| 4 ~ 5   | -   | -             | 96.87                                 | 1.00          | -                                     | -             | 15.16                                 | 3.00          | ~       |   |               |                                       |               |                                       |               |                                       |               |
| 5 ~ 6   | -   | -             | 96.87                                 | 1.00          | -                                     | -             | 12.18                                 | 2.41          | ~       |   |               |                                       |               |                                       |               |                                       |               |
| 6 ~ 7   | -   | -             | 96.87                                 | 1.00          | -                                     | -             | 14.02                                 | 2.77          | ~       |   |               |                                       |               |                                       |               |                                       |               |
| 7 ~ 8   | -   | -             | 83.31                                 | 1.00          | -                                     | -             | 14.02                                 | 2.77          | ~       |   |               |                                       |               |                                       |               |                                       |               |
| 8 ~ 9   | -   | -             | 64.62                                 | 1.00          | -                                     | -             | 11.51                                 | 2.28          | ~       |   |               |                                       |               |                                       |               |                                       |               |
| 9 ~ 10  | -   | -             | 59.18                                 | 1.00          | -                                     | -             | 10.91                                 | 2.16          | ~       |   |               |                                       |               |                                       |               |                                       |               |
| 10 ~ 11 | -   | -             | 59.18                                 | 1.00          | -                                     | -             | 12.81                                 | 2.53          | ~       |   |               |                                       |               |                                       |               |                                       |               |
| ~       |   |               |                                       |               |                                       |               |                                       |               | ~       |   |               |                                       |               |                                       |               |                                       |               |
| ~       |   |               |                                       |               |                                       |               |                                       |               | ~       |   |               |                                       |               |                                       |               |                                       |               |
| ~       |   |               |                                       |               |                                       |               |                                       |               | ~       |   |               |                                       |               |                                       |               |                                       |               |
| ~       |   |               |                                       |               |                                       |               |                                       |               | ~       |   |               |                                       |               |                                       |               |                                       |               |
| ~       |   |               |                                       |               |                                       |               |                                       |               | ~       |   |               |                                       |               |                                       |               |                                       |               |
| ~       |   |               |                                       |               |                                       |               |                                       |               | ~       |   |               |                                       |               |                                       |               |                                       |               |
| ~       |   |               |                                       |               |                                       |               |                                       |               | ~       |   |               |                                       |               |                                       |               |                                       |               |
| ~       |   |               |                                       |               |                                       |               |                                       |               | ~       |   |               |                                       |               |                                       |               |                                       |               |
| ~       |   |               |                                       |               |                                       |               |                                       |               | ~       |   |               |                                       |               |                                       |               |                                       |               |
| ~       |   |               |                                       |               |                                       |               |                                       |               | ~       |   |               |                                       |               |                                       |               |                                       |               |
| ~       |   |               |                                       |               |                                       |               |                                       |               | ~       |   |               |                                       |               |                                       |               |                                       |               |
| ~       |   |               |                                       |               |                                       |               |                                       |               | ~       |   |               |                                       |               |                                       |               |                                       |               |
| ~       |   |               |                                       |               |                                       |               |                                       |               | ~       |   |               |                                       |               |                                       |               |                                       |               |
| ~       |   |               |                                       |               |                                       |               |                                       |               | ~       |   |               |                                       |               |                                       |               |                                       |               |
| ~       |   |               |                                       |               |                                       |               |                                       |               | ~       |   |               |                                       |               |                                       |               |                                       |               |
| ~       |   |               |                                       |               |                                       |               |                                       |               | ~       |   |               |                                       |               |                                       |               |                                       |               |

|                                  |         |         |      |                                     |
|----------------------------------|---------|---------|------|-------------------------------------|
| 様式-3(急)<br>建築物の構造の規制に必要な衝撃に関する事項 | 自然現象の種類 | 急傾斜地の崩壊 | 区域番号 | 宇陀(大宇陀)-上片岡-005-急-Y・R(1/2)          |
|                                  | 告示番号    |         | 区域名称 | 宇陀市大宇陀上片岡(005)<br>急傾斜地崩壊警戒区域・特別警戒区域 |
|                                  | 告示年月日   |         | 所在地  | 宇陀市大宇陀上片岡・下片岡                       |

# 土砂災害警戒区域等の指定の公示に係る図書(その2)



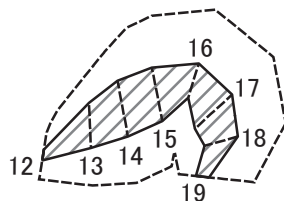
0 25 50 100  
m

図中の数字は横断測線番号を示す

|  |   |  |                           |         |         |      |                                     |
|--|---|--|---------------------------|---------|---------|------|-------------------------------------|
| <b>様式-2(急)</b><br><b>土砂災害警戒区域・土砂災害特別警戒区域</b><br><b>区域図</b> | 土砂災害防止法施行令第二条の基準に該当する区域                                   |  | <b>土</b><br>縮尺<br>1:2,500 | 自然現象の種類 | 急傾斜地の崩壊 | 区域番号 | 宇陀(大宇陀)-上片岡-005-急-Y・R(2/2)          |
|  | 土砂災害防止法施行令第三条の基準に該当する区域                                   |  |                           | 告示番号    |         | 区域名称 | 宇陀市大宇陀上片岡(005)<br>急傾斜地崩壊警戒区域・特別警戒区域 |
|  | それ以外の区域   |  |                           | 告示年月日   |         | 所在地  | 宇陀市大宇陀上片岡・下片岡                       |
|  | 土砂等の(移動)高さが1m以下の場合、土砂等の移動による力が100kN/m <sup>2</sup> を超える区域 |  |                           |         |         |      |                                     |



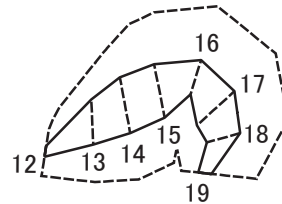
# 土砂災害警戒区域等の指定の公示に係る図書(その2-2)



図中の数字は横断測線番号を示す

|   |                         |   |                    |         |         |      |                            |                                 |
|---|-------------------------|---|--------------------|---------|---------|------|----------------------------|---------------------------------|
| <b>様式-2-2(急)</b><br><b>土砂災害特別警戒区域の区分図</b><br>(急傾斜地の崩壊に伴う土石等の移動により建築物の地上部に作用すると想定される力) | 土砂災害防止法施行令第二条の基準に該当する区域 |   | 土<br>縮尺<br>1:2,500 | 自然現象の種類 | 急傾斜地の崩壊 | 区域番号 | 宇陀(大宇陀)-上片岡-005-急-Y・R(2/2) |                                 |
|   | 土砂災害防止法施行令第三条の基準に該当する区域 | 土石等の(移動)高さが1m以下の場合、土石等の移動による力が100kN/mを超える区域 |                    |         | 告示番号    |      | 区域名称                       | 宇陀市大宇陀上片岡(005)急傾斜地崩壊警戒区域・特別警戒区域 |
|   | それ以外の区域                 |   |                    |         | 告示年月日   |      | 所在地                        | 宇陀市大宇陀上片岡・下片岡                   |

# 土砂災害警戒区域等の指定の公示に係る図書(その2-3)



0 25 50 100  
m

図中の数字は横断測線番号を示す

|   |                         |                    |  |                           |         |         |      |                                     |
|---|-------------------------|--------------------|--|---------------------------|---------|---------|------|-------------------------------------|
| <b>様式-2-3(急)</b><br><b>土砂災害特別警戒区域の区分図</b><br>(急傾斜地の崩壊に伴う土石等の堆積により建築物の地上部に作用すると想定される力) | 土砂災害防止法施行令第二条の基準に該当する区域 |                    |  | <b>土</b><br>縮尺<br>1:2,500 | 自然現象の種類 | 急傾斜地の崩壊 | 区域番号 | 宇陀(大宇陀)-上片岡-005-急-Y・R(2/2)          |
|   | 土砂災害防止法施行令第三条の基準に該当する区域 | 土石等の堆積の高さが3mを超える区域 |  |                           | 告示番号    |         | 区域名称 | 宇陀市大宇陀上片岡(005)<br>急傾斜地崩壊警戒区域・特別警戒区域 |
|   |                         | それ以外の区域            |  |                           | 告示年月日   |         | 所在地  | 宇陀市大宇陀上片岡・下片岡                       |

## 土砂災害警戒区域等の指定の公示に係る図書(その3)

(1/1)

| 横断測線の区間 | 土石等の移動により建築物の地上部に作用すると想定される力                              |               |                                       |               | 土石等の堆積により建築物の地上部に作用すると想定される力          |               |                                       |               | 横断測線の区間 | 土石等の移動により建築物の地上部に作用すると想定される力                              |               |                                       |               | 土石等の堆積により建築物の地上部に作用すると想定される力          |               |                                       |               |
|---------|---|---------------|---------------------------------------|---------------|---------------------------------------|---------------|---------------------------------------|---------------|---------|---|---------------|---------------------------------------|---------------|---------------------------------------|---------------|---------------------------------------|---------------|
|         | 土石等の(移動)高さが1m以下の場合、土石等の移動による力が100kN/m <sup>2</sup> を超える区域 |               | それ以外の区域                               |               | 土石等の堆積の高さが3mを超える区域                    |               | それ以外の区域                               |               |         | 土石等の(移動)高さが1m以下の場合、土石等の移動による力が100kN/m <sup>2</sup> を超える区域 |               | それ以外の区域                               |               | 土石等の堆積の高さが3mを超える区域                    |               | それ以外の区域                               |               |
|         | 力の大きさのうち最大のもの<br>(kN/m <sup>2</sup> )                     | 土石等の高さ<br>(m) | 力の大きさのうち最大のもの<br>(kN/m <sup>2</sup> ) | 土石等の高さ<br>(m) | 力の大きさのうち最大のもの<br>(kN/m <sup>2</sup> ) | 土石等の高さ<br>(m) | 力の大きさのうち最大のもの<br>(kN/m <sup>2</sup> ) | 土石等の高さ<br>(m) |         | 力の大きさのうち最大のもの<br>(kN/m <sup>2</sup> )                     | 土石等の高さ<br>(m) | 力の大きさのうち最大のもの<br>(kN/m <sup>2</sup> ) | 土石等の高さ<br>(m) | 力の大きさのうち最大のもの<br>(kN/m <sup>2</sup> ) | 土石等の高さ<br>(m) | 力の大きさのうち最大のもの<br>(kN/m <sup>2</sup> ) | 土石等の高さ<br>(m) |
| 12 ~ 13 | -   | -             | 88.54                                 | 1.00          | -                                     | -             | 10.71                                 | 2.12          | ~       |   |               |                                       |               |                                       |               |                                       |               |
| 13 ~ 14 | -   | -             | 97.73                                 | 1.00          | -                                     | -             | 9.96                                  | 1.97          | ~       |   |               |                                       |               |                                       |               |                                       |               |
| 14 ~ 15 | -   | -             | 100.00                                | 1.00          | -                                     | -             | 10.38                                 | 2.05          | ~       |   |               |                                       |               |                                       |               |                                       |               |
| 15 ~ 16 | -   | -             | 100.00                                | 1.00          | -                                     | -             | 10.38                                 | 2.05          | ~       |   |               |                                       |               |                                       |               |                                       |               |
| 16 ~ 17 | -   | -             | 93.01                                 | 1.00          | -                                     | -             | 9.94                                  | 1.97          | ~       |   |               |                                       |               |                                       |               |                                       |               |
| 17 ~ 18 | -   | -             | 93.01                                 | 1.00          | -                                     | -             | 9.94                                  | 1.97          | ~       |   |               |                                       |               |                                       |               |                                       |               |
| 18 ~ 19 | -   | -             | 87.38                                 | 1.00          | -                                     | -             | 9.75                                  | 1.93          | ~       |   |               |                                       |               |                                       |               |                                       |               |
| ~       |   |               |                                       |               |                                       |               |                                       |               | ~       |   |               |                                       |               |                                       |               |                                       |               |
| ~       |   |               |                                       |               |                                       |               |                                       |               | ~       |   |               |                                       |               |                                       |               |                                       |               |
| ~       |   |               |                                       |               |                                       |               |                                       |               | ~       |   |               |                                       |               |                                       |               |                                       |               |
| ~       |   |               |                                       |               |                                       |               |                                       |               | ~       |   |               |                                       |               |                                       |               |                                       |               |
| ~       |   |               |                                       |               |                                       |               |                                       |               | ~       |   |               |                                       |               |                                       |               |                                       |               |
| ~       |   |               |                                       |               |                                       |               |                                       |               | ~       |   |               |                                       |               |                                       |               |                                       |               |
| ~       |   |               |                                       |               |                                       |               |                                       |               | ~       |   |               |                                       |               |                                       |               |                                       |               |
| ~       |   |               |                                       |               |                                       |               |                                       |               | ~       |   |               |                                       |               |                                       |               |                                       |               |
| ~       |   |               |                                       |               |                                       |               |                                       |               | ~       |   |               |                                       |               |                                       |               |                                       |               |
| ~       |   |               |                                       |               |                                       |               |                                       |               | ~       |   |               |                                       |               |                                       |               |                                       |               |
| ~       |   |               |                                       |               |                                       |               |                                       |               | ~       |   |               |                                       |               |                                       |               |                                       |               |
| ~       |   |               |                                       |               |                                       |               |                                       |               | ~       |   |               |                                       |               |                                       |               |                                       |               |
| ~       |   |               |                                       |               |                                       |               |                                       |               | ~       |   |               |                                       |               |                                       |               |                                       |               |
| ~       |   |               |                                       |               |                                       |               |                                       |               | ~       |   |               |                                       |               |                                       |               |                                       |               |
| ~       |   |               |                                       |               |                                       |               |                                       |               | ~       |   |               |                                       |               |                                       |               |                                       |               |
| ~       |   |               |                                       |               |                                       |               |                                       |               | ~       |   |               |                                       |               |                                       |               |                                       |               |
| ~       |   |               |                                       |               |                                       |               |                                       |               | ~       |   |               |                                       |               |                                       |               |                                       |               |
| ~       |   |               |                                       |               |                                       |               |                                       |               | ~       |   |               |                                       |               |                                       |               |                                       |               |
| ~       |   |               |                                       |               |                                       |               |                                       |               | ~       |   |               |                                       |               |                                       |               |                                       |               |
| ~       |   |               |                                       |               |                                       |               |                                       |               | ~       |   |               |                                       |               |                                       |               |                                       |               |
| ~       |   |               |                                       |               |                                       |               |                                       |               | ~       |   |               |                                       |               |                                       |               |                                       |               |
| ~       |   |               |                                       |               |                                       |               |                                       |               | ~       |   |               |                                       |               |                                       |               |                                       |               |
| ~       |   |               |                                       |               |                                       |               |                                       |               | ~       |   |               |                                       |               |                                       |               |                                       |               |
| ~       |   |               |                                       |               |                                       |               |                                       |               | ~       |   |               |                                       |               |                                       |               |                                       |               |
| ~       |   |               |                                       |               |                                       |               |                                       |               | ~       |   |               |                                       |               |                                       |               |                                       |               |
| ~       |   |               |                                       |               |                                       |               |                                       |               | ~       |   |               |                                       |               |                                       |               |                                       |               |
| ~       |   |               |                                       |               |                                       |               |                                       |               | ~       |   |               |                                       |               |                                       |               |                                       |               |

|         |         |         |      |                                     |
|---------|---------|---------|------|-------------------------------------|
| 様式-3(急) | 自然現象の種類 | 急傾斜地の崩壊 | 区域番号 | 宇陀(大宇陀)-上片岡-005-急-Y・R(2/2)          |
|         | 告示番号    |         | 区域名称 | 宇陀市大宇陀上片岡(005)<br>急傾斜地崩壊警戒区域・特別警戒区域 |
|         | 告示年月日   |         | 所在地  | 宇陀市大宇陀上片岡・下片岡                       |