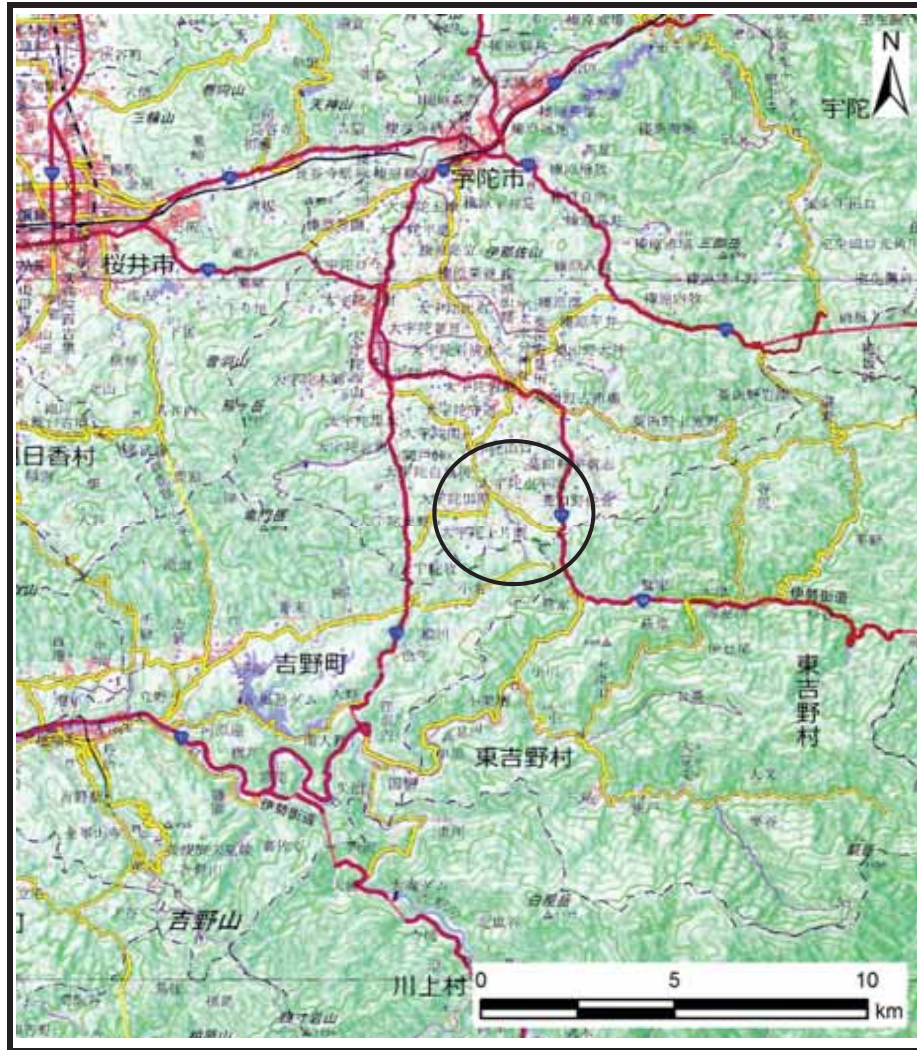
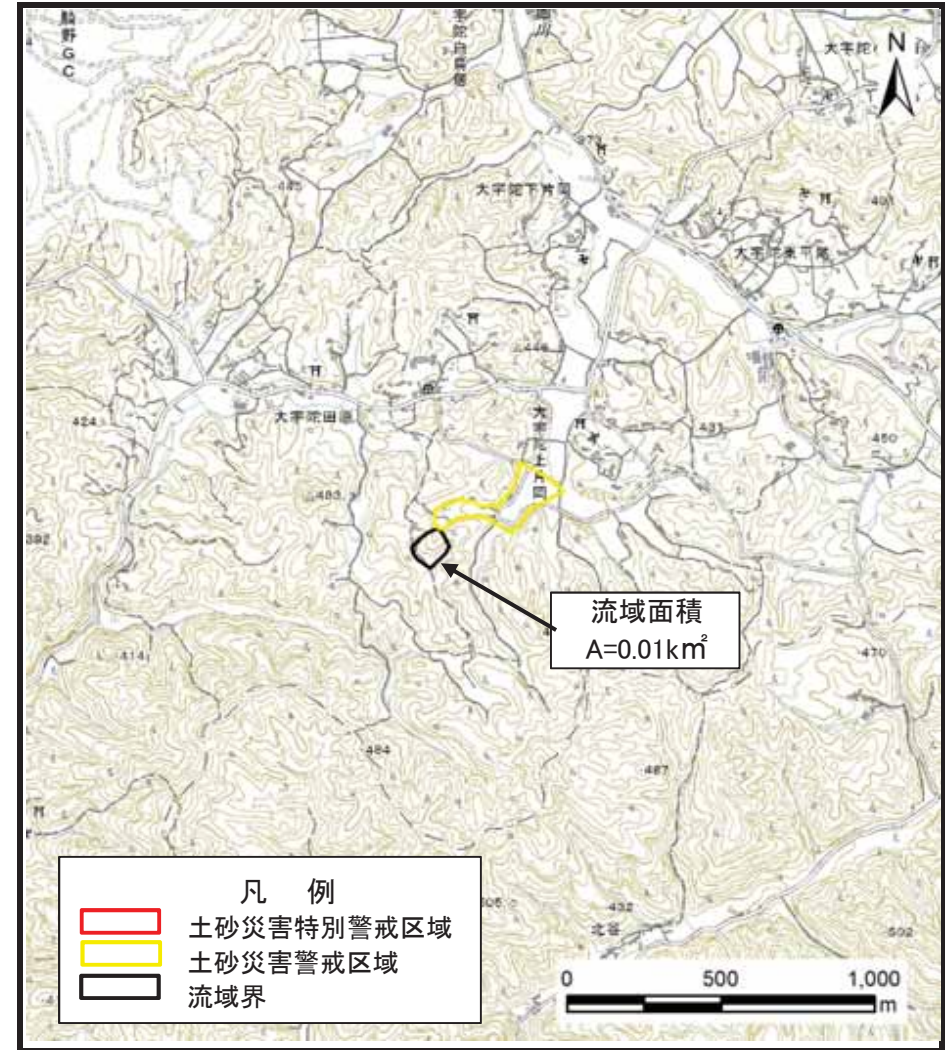


土砂災害警戒区域等の指定の公示に係る図書（その1）



(1/200,000)



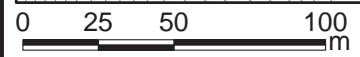
(1/25,000)

- 凡 例
- 土砂災害特別警戒区域
 - 土砂災害警戒区域
 - 流域界

| | | |
|-------------------------------------|---------|-----------------------|
| 様式-1 (土) 土砂災害警戒区域・土砂災害特別警戒区域 位置図 | 自然現象の種類 | 土石流 |
| | 区域番号 | 宇陀(大宇陀)-上片岡-003-土-Y |
| | 区域名称 | 宇陀市大宇陀上片岡(003)土石流警戒区域 |
| | 所在地 | 宇陀市大宇陀上片岡 |

この地図は、国土地理院長の承認を得て、同院発行の数値地図200000（地図画像）、数値地図25000（地図画像）、電子地形図25000及び電子地形図20万を複製したものである。（承認番号 令元情複、第108号）

土砂災害警戒区域等の指定の公示に係る図書(参考)



| | | | | | | | |
|--|-------------------------|--|---------------------------|---------|-----|-----------|-----------------------|
| 様式-2(土)(参考) 土砂災害警戒区域・土砂災害特別警戒区域 区域図 | 土砂災害防止法施行令第二条の基準に該当する区域 | | 土 縮尺 1:2,500 | 自然現象の種類 | 土石流 | 区域番号 | 宇陀(大宇陀)-上片岡-003-土-Y |
| | 土砂災害防止法施行令第三条の基準に該当する区域 | | | 告示番号 | | 区域名称 | 宇陀市大宇陀上片岡(003)土石流警戒区域 |
| | それ以外の区域 | | 告示年月日 | | 所在地 | 宇陀市大宇陀上片岡 | |
| | | | | | | | |

土砂災害警戒区域等の指定の公示に係る図書(参考)



0 25 50 100
m

様式-2(土)(参考)

土砂災害警戒区域・土砂災害特別警戒区域

区域図

土砂災害防止法施行令第二条の基準に該当する区域



土砂災害防止法
施行令第三条の
基準に該当する
区域

土石流の高さが1mを超える場合、土石等の
移動による力が50kN/mを超える区域



土石流の高さが1mを超える場合、土石等の
移動による力が50kN/mを超えない区域



それ以外の区域



土

縮尺

1:2,500

自然現象
の種類

土石流

告示番号

告示年月日

区域番号

宇陀(大宇陀)-上片岡-003-土-Y

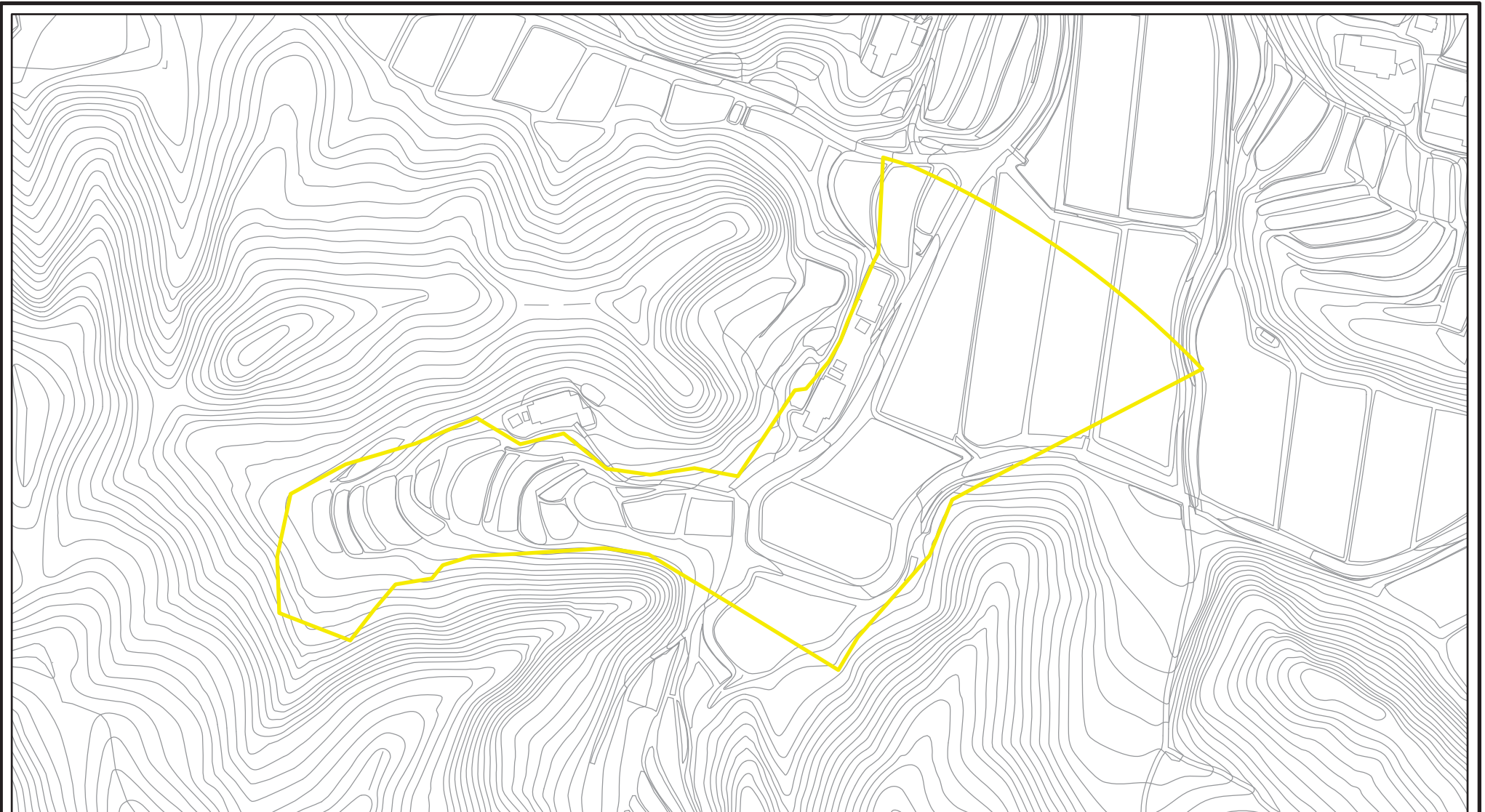
区域名称

宇陀市大宇陀上片岡(003)
土石流警戒区域

所在地

宇陀市大宇陀上片岡

土砂災害警戒区域等の指定の公示に係る図書(その2)



0 25 50 100
m

様式-2(土)
土砂災害警戒区域・土砂災害特別警戒区域
区域図

| | |
|-------------------------|--|
| 土砂災害防止法施行令第二条の基準に該当する区域 | |
| 土砂災害防止法施行令第三条の基準に該当する区域 | |
| それ以外の区域 | |

| |
|---------|
| + |
| 縮尺 |
| 1:2,500 |

| | |
|---------|-----|
| 自然現象の種類 | 土石流 |
| 告示番号 | |
| 告示年月日 | |

| | |
|------|-----------------------|
| 区域番号 | 宇陀(大宇陀)-上片岡-003-土-Y |
| 区域名称 | 宇陀市大宇陀上片岡(003)土石流警戒区域 |
| 所在地 | 宇陀市大宇陀上片岡 |