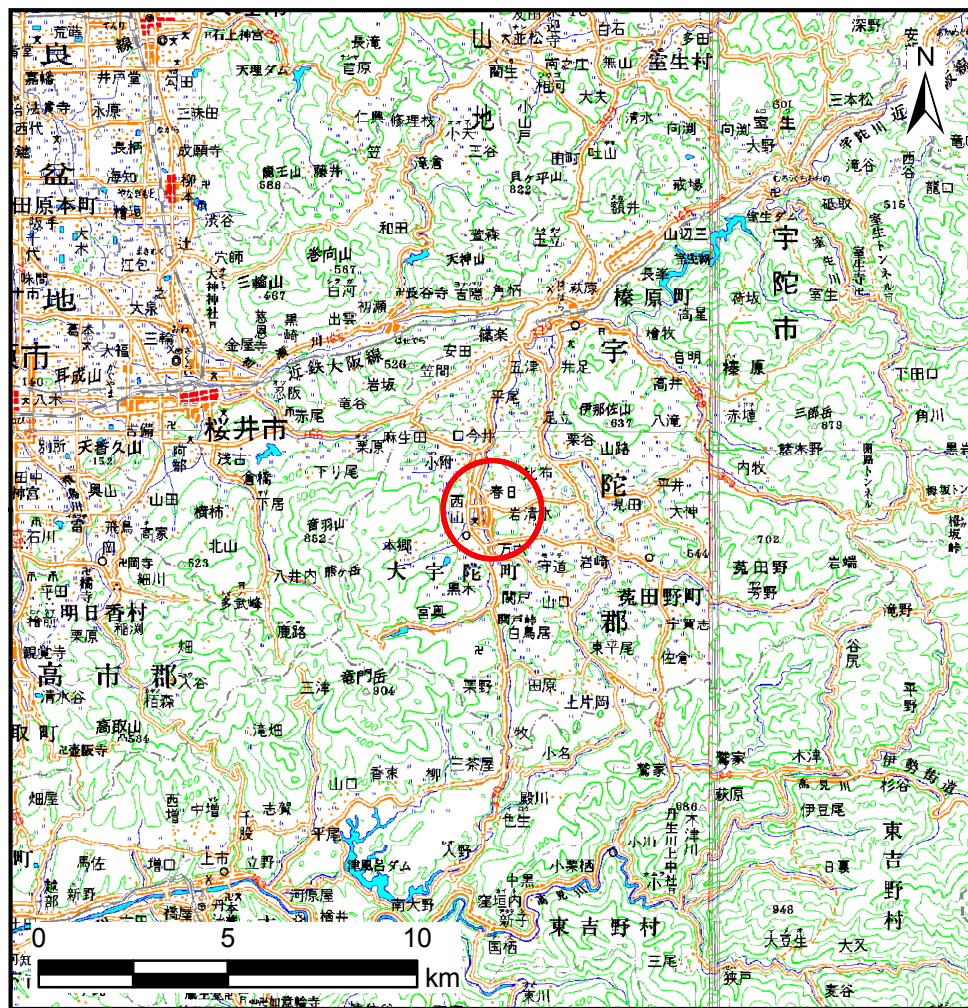
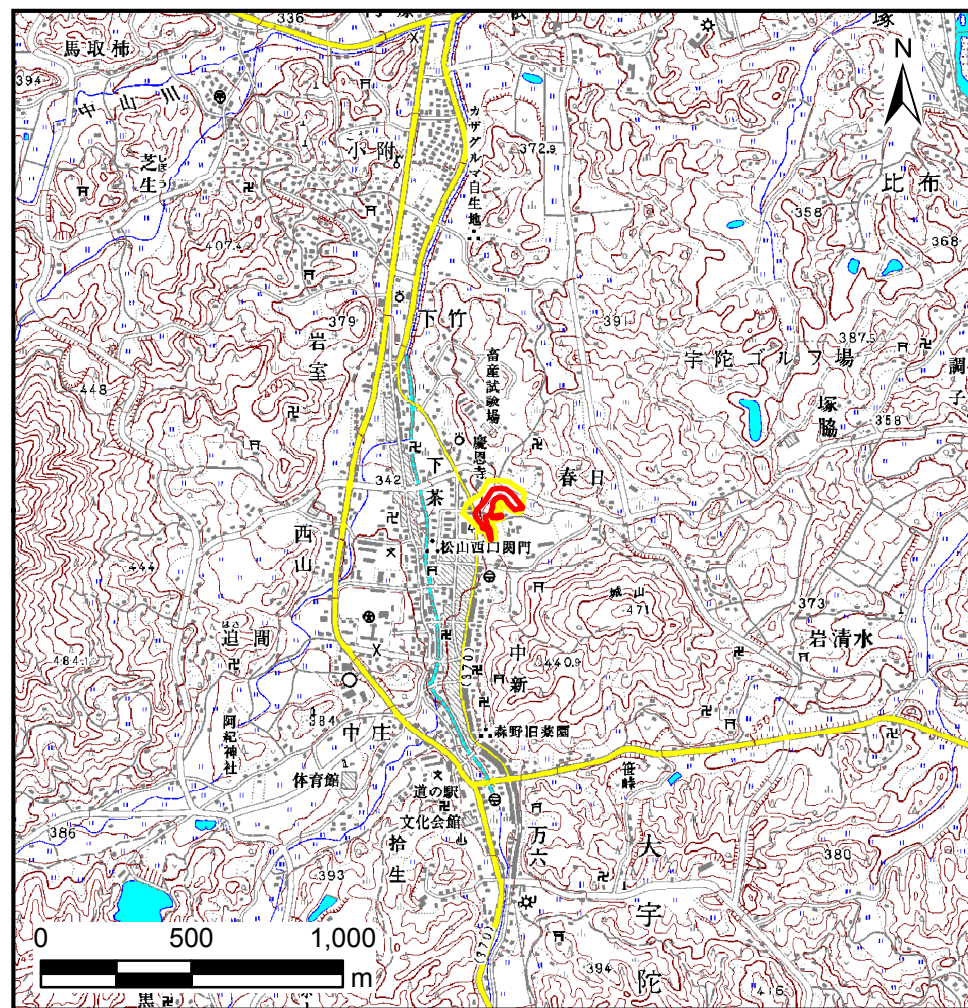


# 土砂災害警戒区域等の指定の公示に係る図書(その1)



(1/200, 000)



(1/25, 000)

様式-1(急)

土砂災害警戒区域・土砂災害特別警戒区域  
位置図

自然現象の種類

急傾斜地の崩壊

区域番号

宇陀(大宇陀)-上茶-001-急-Y・R

区域名称

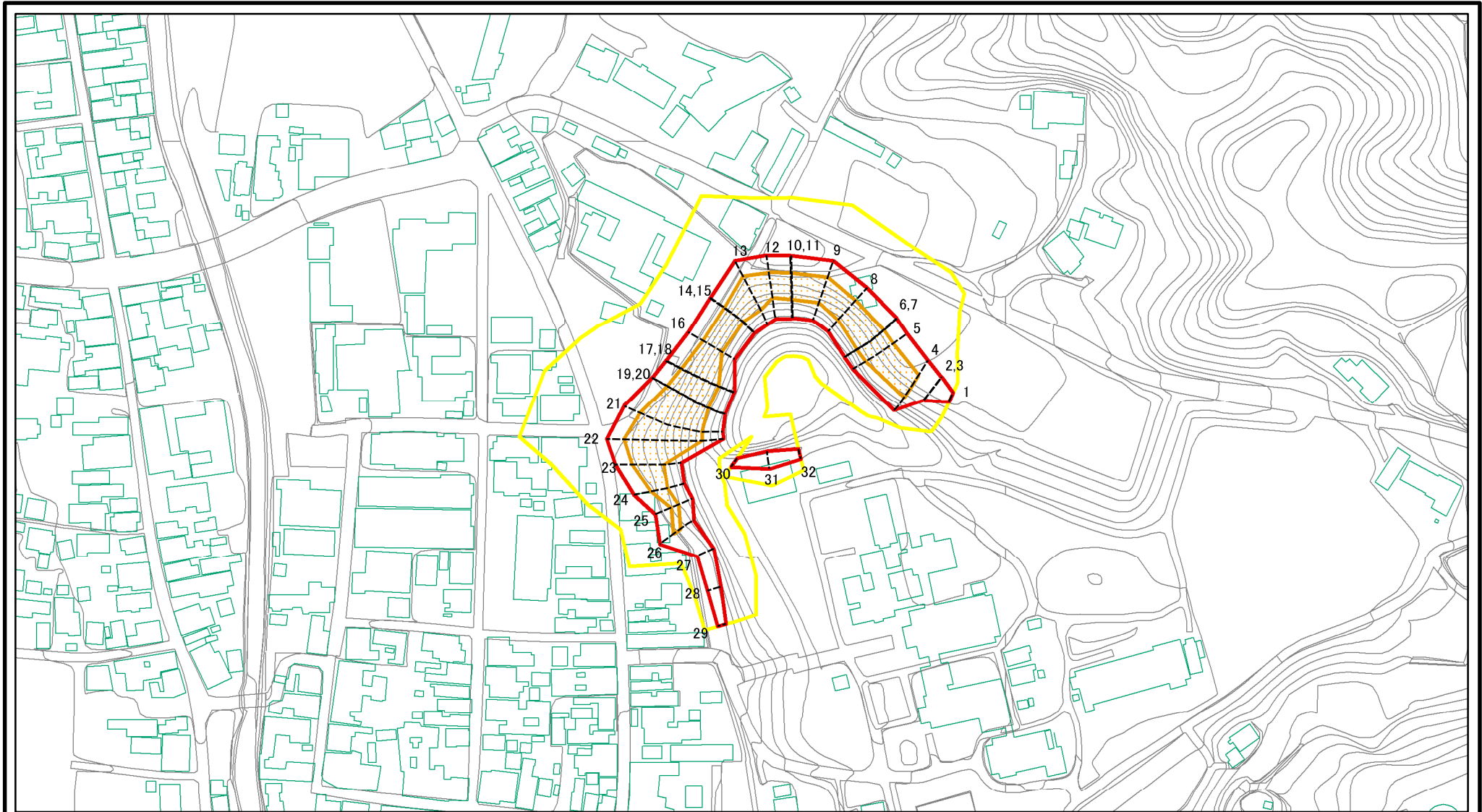
宇陀市大宇陀上茶(001)急傾斜地崩壊警戒区域・特別警戒区域

所在地

宇陀市大宇陀上茶・春日

「この地図は、国土地理院長の承認を得て、同院発行の数値地図20000(地図画像)及び数値地図25000(地図画像)を複製したものである。(承認番号 平24情複、第47号)」

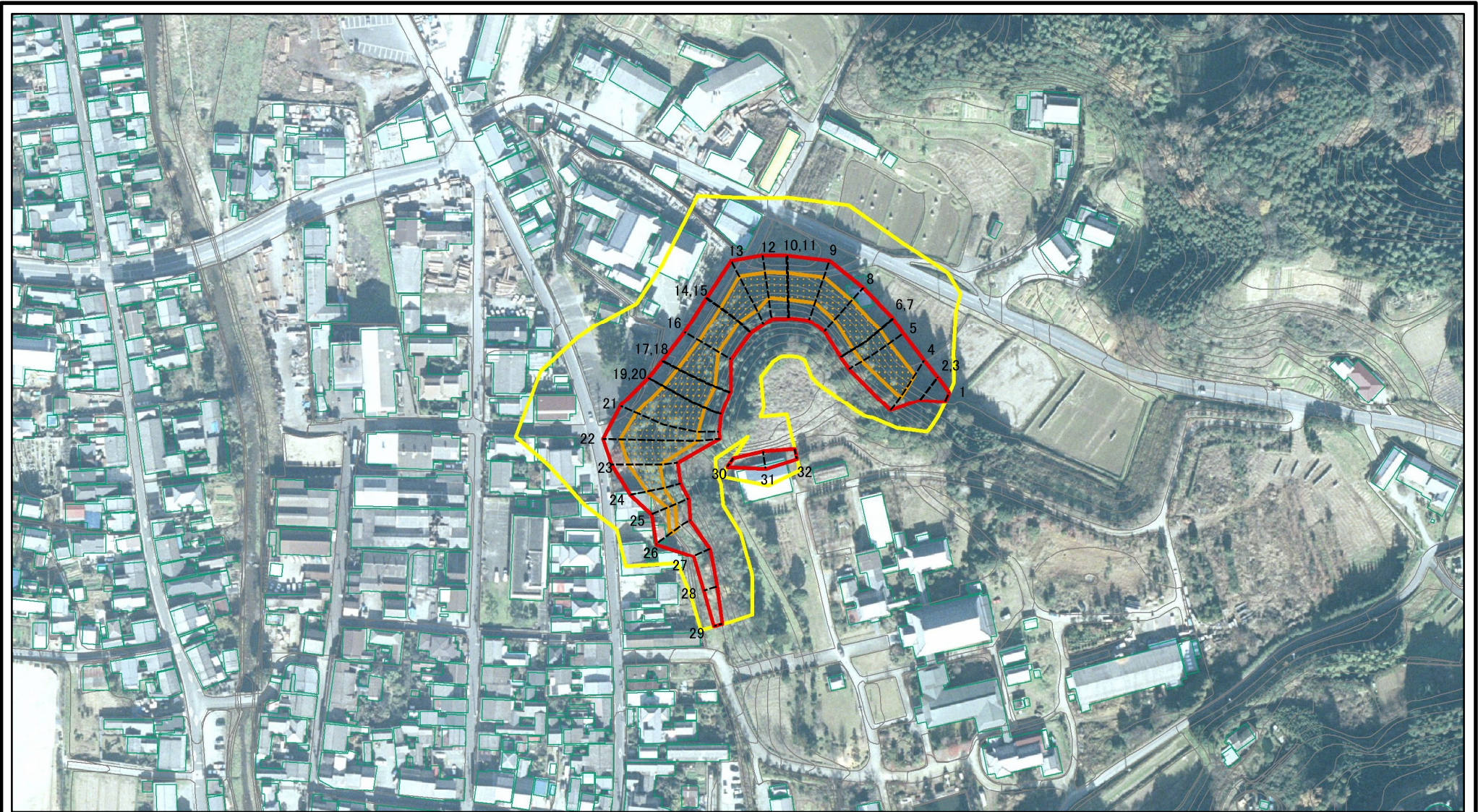
# 土砂災害警戒区域等の指定の公示に係る図書(その2)



図中の数字は横断測線番号を示す

<b>様式-2(急)</b> 土砂災害警戒区域・土砂災害特別警戒区域 区域図(その1)	土砂災害防止法施行令第二条の基準に該当する区域		N 縮尺 1:2,500	自然現象の種類	急傾斜地の崩壊	区域番号	宇陀(大宇陀)-上茶-001-急-Y・R
	土砂災害防止法施行令第三条の基準に該当する区域			告示番号		区域名称	宇陀市大宇陀上茶(001) 急傾斜地崩壊警戒区域・特別警戒区域
	それ以外の区域			告示年月日		所在地	宇陀市大宇陀上茶・春日

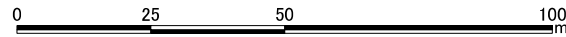
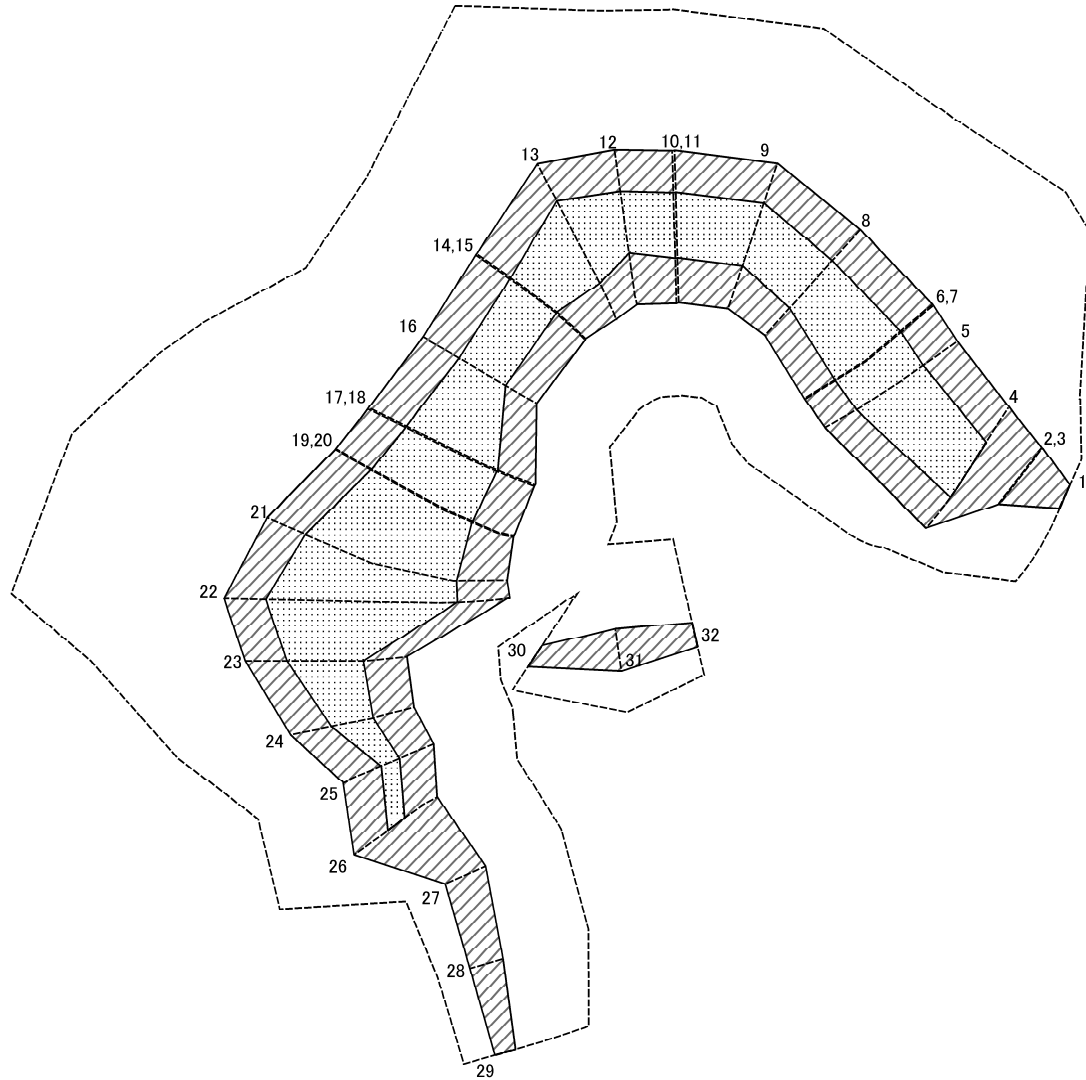
# 土砂災害警戒区域等の指定の公示に係る図書(その2)



図中の数字は横断測線番号を示す

<b>様式-2(急)</b> 土砂災害警戒区域・土砂災害特別警戒区域 区域図(その1)	土砂災害防止法施行令第二条の基準に該当する区域		N 縮尺 1:2,500	自然現象の種類	急傾斜地の崩壊	区域番号	宇陀(大宇陀)-上茶-001-急-Y・R
	土砂災害防止法施行令第三条の基準に該当する区域			告示番号		区域名称	宇陀市大宇陀上茶(001) 急傾斜地崩壊警戒区域・特別警戒区域
	それ以外の区域			告示年月日		所在地	宇陀市大宇陀上茶・春日

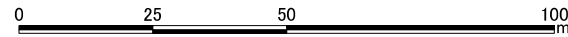
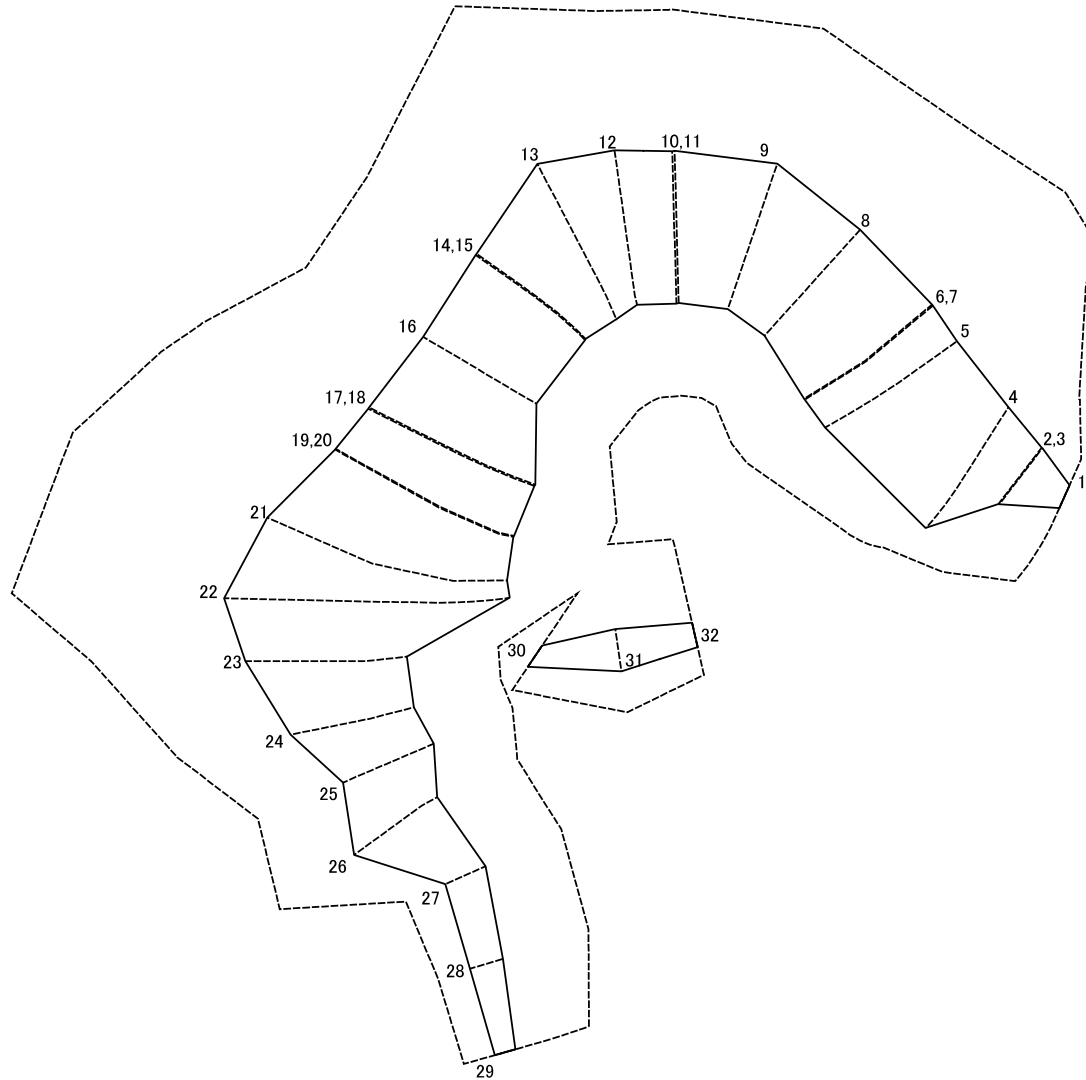
# 土砂災害警戒区域等の指定の公示に係る図書(その2-2)



図中の数字は横断測線番号を示す

<b>様式-2-2(急)</b> 土砂災害特別警戒区域の区域区分図 (急傾斜地の崩壊に伴う土石等の移動により 建築物の地上部に作用すると想定される力)	土砂災害防止法施行令第二条の基準に該当する区域		自然現象の種類 急傾斜地の崩壊 告示番号 告示年月日	区域番号	宇陀(大宇陀)-上茶-001-急-Y+R
	土砂災害防止法施行令第三条の基準に該当する区域			区域名称	宇陀市大宇陀上茶(001) 急傾斜地崩壊警戒区域・特別警戒区域
	それ以外の区域			所在地	宇陀市大宇陀上茶・春日
縮尺 1:1,000					

# 土砂災害警戒区域等の指定の公示に係る図書(その2-3)



図中の数字は横断測線番号を示す

様式-2-3(急) 土砂災害特別警戒区域の区域区分図 (急傾斜地の崩壊に伴う土石等の堆積により 建築物の地上部に作用すると想定される力)	土砂災害防止法施行令第2条の基準に該当する区域		N 縮尺 1:1,000	自然現象の種類	急傾斜地の崩壊	区域番号	宇陀(大宇陀)-上茶-001-急-Y・R
	土砂災害防止法施行令第3条の基準に該当する区域			告示番号		区域名称	宇陀市大宇陀上茶(001) 急傾斜地崩壊警戒区域・特別警戒区域
	それ以外の区域		告示年月日		所在地	宇陀市大宇陀上茶・春日	

# 土砂災害警戒区域等の指定の公示に係る図書(その3)(案)

横断測線の区間	土石等の移動により建築物の地上部に作用すると想定される力				土石等の堆積により建築物の地上部に作用すると想定される力				横断測線の区間	土石等の移動により建築物の地上部に作用すると想定される力				土石等の堆積により建築物の地上部に作用すると想定される力			
	土石等の(移動)高さが1m以下の場合、土石等の移動による力が100kN/m <sup>2</sup> を超える区域		それ以外の区域		土石等の堆積の高さが3mを超える区域		それ以外の区域			土石等の(移動)高さが1m以下の場合、土石等の移動による力が100kN/m <sup>2</sup> を超える区域		それ以外の区域		土石等の堆積の高さが3mを超える区域		それ以外の区域	
	力の大きさのうち最大のもの(kN/m <sup>2</sup> )	土石等の高さ(m)	力の大きさのうち最大のもの(kN/m <sup>2</sup> )	土石等の高さ(m)	力の大きさのうち最大のもの(kN/m <sup>2</sup> )	土石等の高さ(m)	力の大きさのうち最大のもの(kN/m <sup>2</sup> )	土石等の高さ(m)		力の大きさのうち最大のもの(kN/m <sup>2</sup> )	土石等の高さ(m)	力の大きさのうち最大のもの(kN/m <sup>2</sup> )	土石等の高さ(m)	力の大きさのうち最大のもの(kN/m <sup>2</sup> )	土石等の高さ(m)	力の大きさのうち最大のもの(kN/m <sup>2</sup> )	土石等の高さ(m)
1 ~ 2	-	-	93.22	1.00	-	-	9.04	1.79	27 ~ 28	-	-	74.66	1.00	-	-	9.22	1.82
2 ~ 3	-	-	93.22	1.00	-	-	8.62	1.71	28 ~ 29	-	-	66.68	1.00	-	-	10.29	2.04
3 ~ 4	-	-	100.00	1.00	-	-	11.74	2.32	~								
4 ~ 5	139.40	1.00	100.00	1.00	-	-	12.29	2.43	30 ~ 31	-	-	73.66	1.00	-	-	9.11	1.80
5 ~ 6	140.18	1.00	100.00	1.00	-	-	14.26	2.82	31 ~ 32	-	-	73.66	1.00	-	-	9.11	1.80
6 ~ 7	140.18	1.00	100.00	1.00	-	-	14.26	2.82	~								
7 ~ 8	140.18	1.00	100.00	1.00	-	-	14.26	2.82	~								
8 ~ 9	132.85	1.00	100.00	1.00	-	-	12.11	2.40	~								
9 ~ 10	126.76	1.00	100.00	1.00	-	-	11.28	2.23	~								
10 ~ 11	126.64	1.00	100.00	1.00	-	-	11.28	2.23	~								
11 ~ 12	126.64	1.00	100.00	1.00	-	-	11.28	2.23	~								
12 ~ 13	139.03	1.00	100.00	1.00	-	-	11.73	2.32	~								
13 ~ 14	139.03	1.00	100.00	1.00	-	-	11.77	2.33	~								
14 ~ 15	128.32	1.00	100.00	1.00	-	-	11.77	2.33	~								
15 ~ 16	129.83	1.00	100.00	1.00	-	-	12.36	2.45	~								
16 ~ 17	140.25	1.00	100.00	1.00	-	-	13.47	2.66	~								
17 ~ 18	140.25	1.00	100.00	1.00	-	-	13.47	2.66	~								
18 ~ 19	140.25	1.00	100.00	1.00	-	-	13.47	2.66	~								
19 ~ 20	138.98	1.00	100.00	1.00	-	-	13.12	2.60	~								
20 ~ 21	139.59	1.00	100.00	1.00	-	-	14.19	2.81	~								
21 ~ 22	140.33	1.00	100.00	1.00	-	-	14.73	2.92	~								
22 ~ 23	140.33	1.00	100.00	1.00	-	-	14.73	2.92	~								
23 ~ 24	130.84	1.00	100.00	1.00	-	-	11.49	2.27	~								
24 ~ 25	120.55	1.00	100.00	1.00	-	-	11.49	2.27	~								
25 ~ 26	112.20	1.00	100.00	1.00	-	-	11.33	2.24	~								
26 ~ 27	-	-	100.00	1.00	-	-	11.06	2.19	~								

様式-3(急)  建築物の構造の規制に必要な衝撃に関する事項	自然現象の種類	急傾斜地の崩壊	区域番号	宇陀(大宇陀)-上茶-001-急-Y・R
	告示番号		区域名称	宇陀市大宇陀上茶(001) 急傾斜地崩壊警戒区域・特別警戒区域
	告示年月日		所在地	宇陀市大宇陀上茶・春日