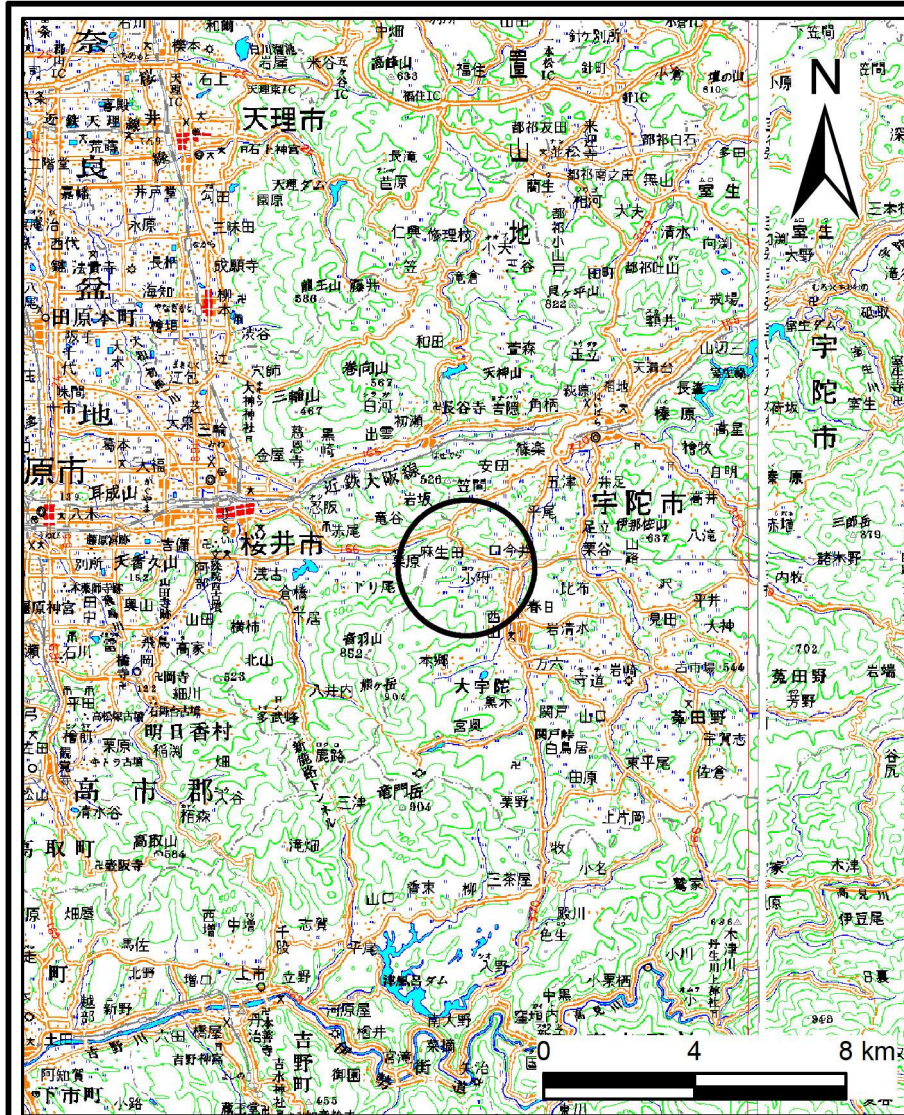
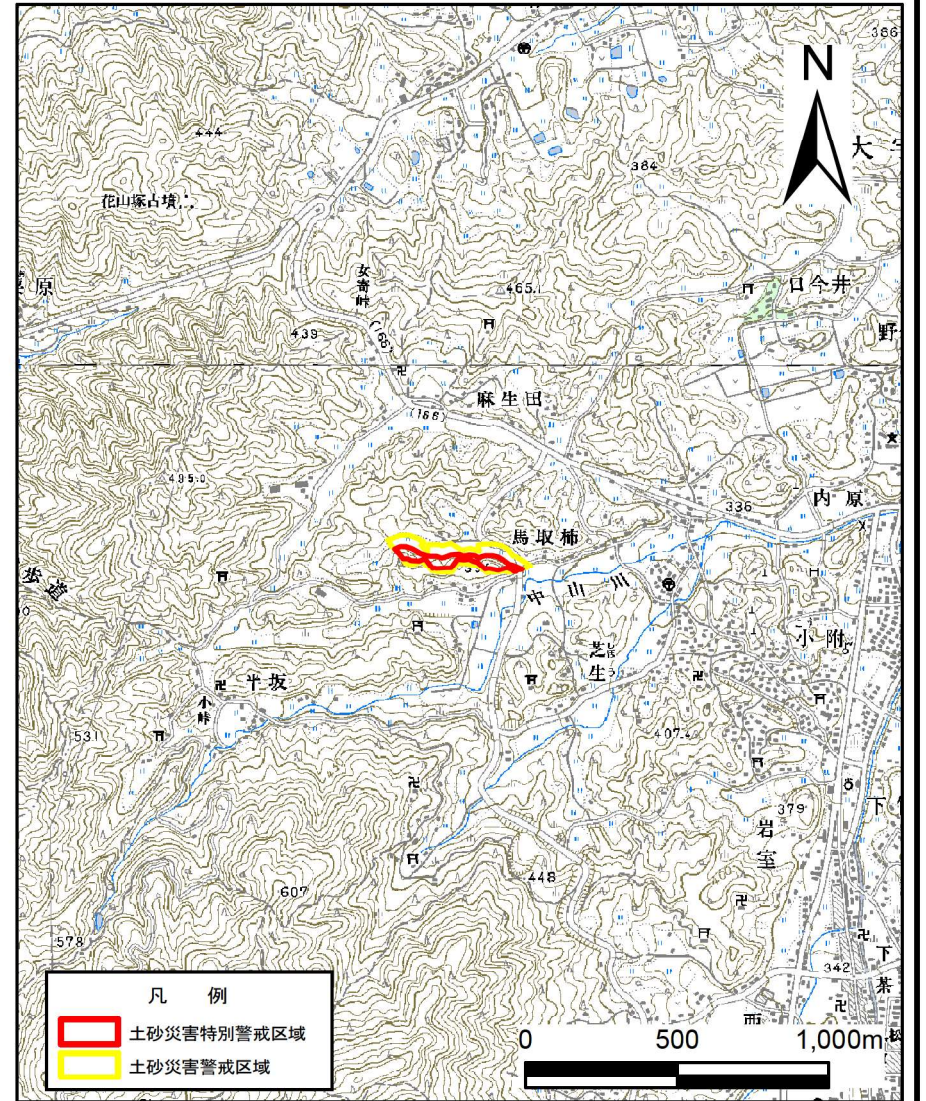


土砂災害警戒区域等の指定の公示に係る図書(その1)



(1/200,000)



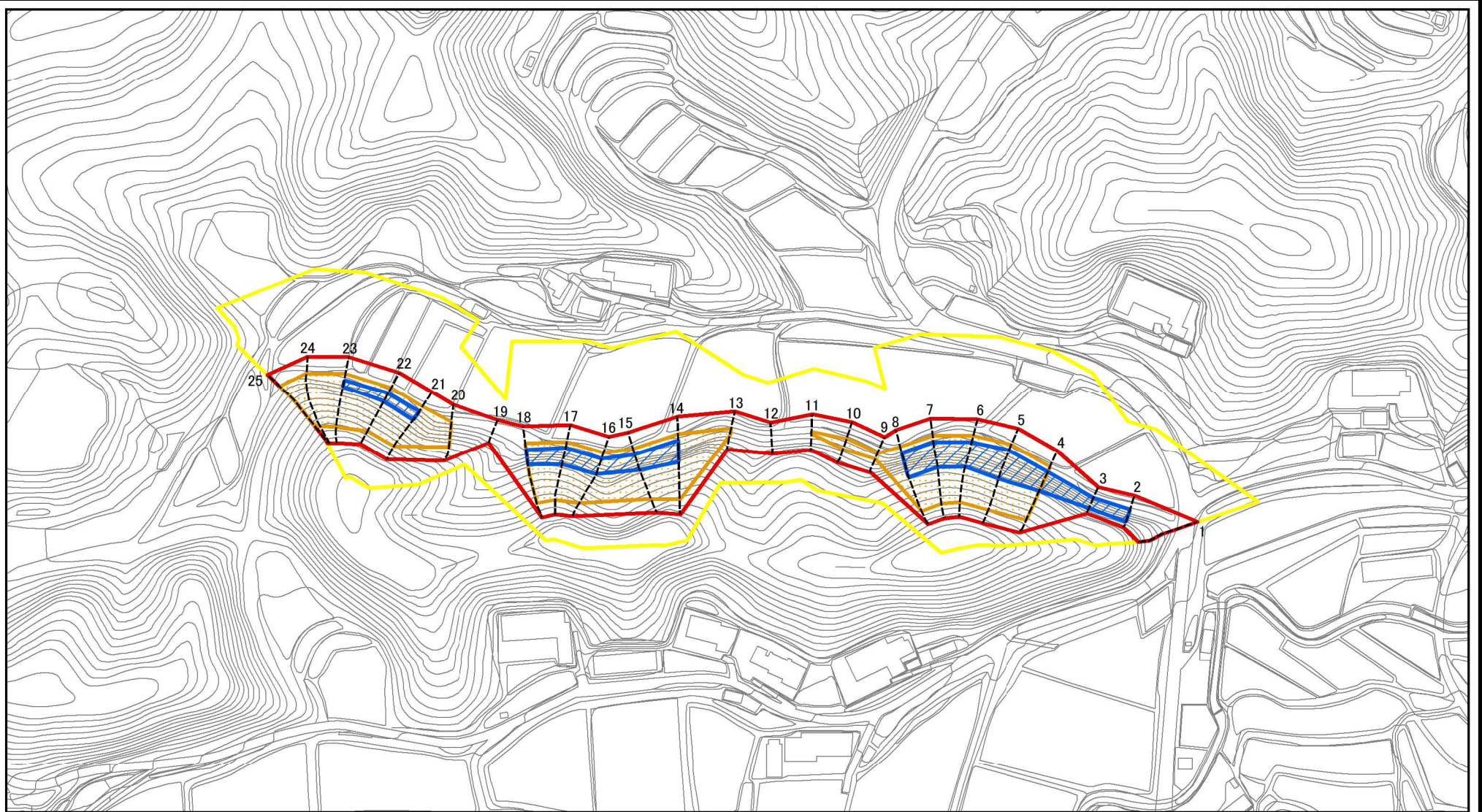
(1/25,000)

様式-1(急)
土砂災害警戒区域・土砂災害特別警戒区域 位置図

自然現象の種類	急傾斜地の崩壊
区域番号	宇陀(大宇陀)-麻生田-018-急-Y・R
区域名称	宇陀市大宇陀麻生田(018)急傾斜地崩壊警戒区域・特別警戒区域
所在地	宇陀市大宇陀麻生田・小附・馬取柿

この地図は、国土地理院長の承認を得て、同院発行の数値地図200000(地図画像)、数値地図25000(地図画像)、電子地形図25000及び電子地形図20万を複製したものである。(承認番号 令元情複、第108号)

土砂災害警戒区域等の指定の公示に係る図書(参考)



0 25 50 100
m

図中の数字は横断測線番号を示す

様式-2(急)(参考)

土砂災害警戒区域・土砂災害特別警戒区域
区域図

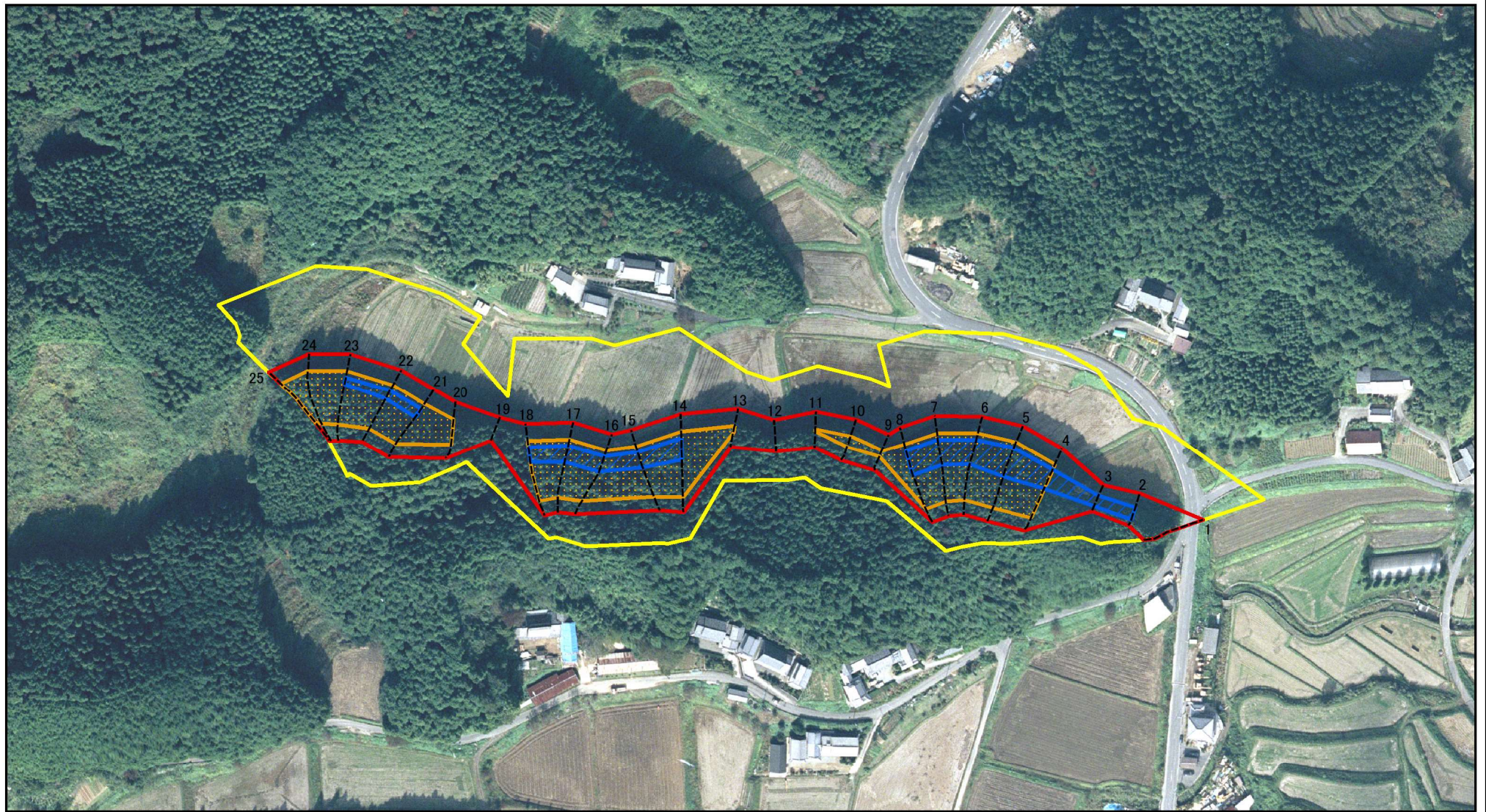
土砂災害防止法施行令第二条の基準に該当する区域	
土砂災害防止法施行令第三条の基準に該当する区域	
それ以外の区域	

N	
縮尺	1:2,500

自然現象の種類	急傾斜地の崩壊
告示番号	
告示年月日	

区域番号	宇陀(大宇陀)-麻生田-018-急-Y-R
区域名称	宇陀市大宇陀麻生田(018) 急傾斜地崩壊警戒区域・特別警戒区域
所在地	宇陀市大宇陀麻生田・小附・馬取柿

土砂災害警戒区域等の指定の公示に係る図書(参考)



0 25 50 100
m

図中の数字は横断測線番号を示す

様式-2(急)(参考)

土砂災害警戒区域・土砂災害特別警戒区域

区域図

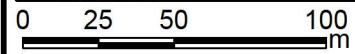
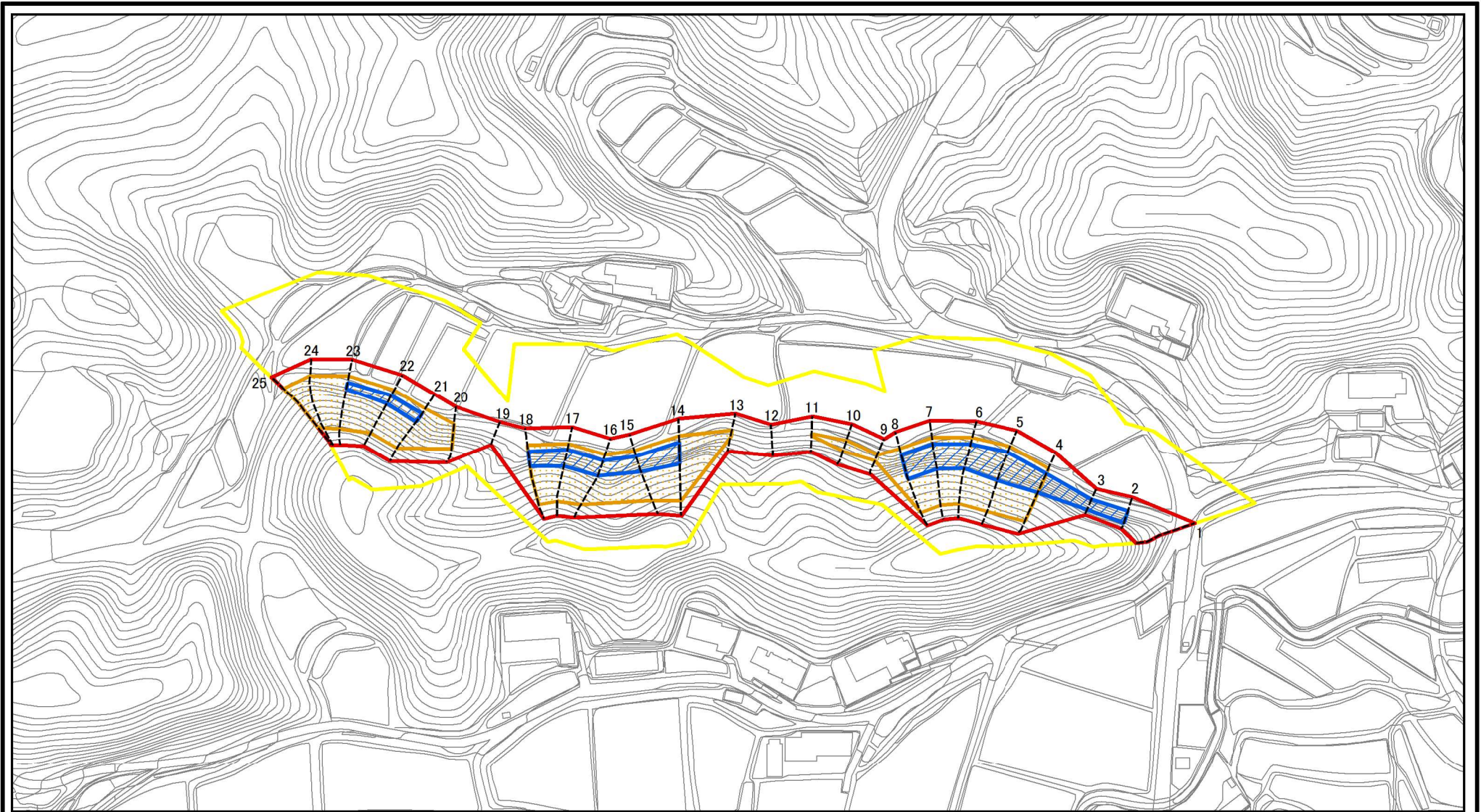
土砂災害防止法施行令第二条の基準に該当する区域	
土砂災害防止法施行令第三条の基準に該当する区域	
それ以外の区域	

N	
縮尺	1:2,500

自然現象の種類	急傾斜地の崩壊
告示番号	
告示年月日	

区域番号	宇陀(大宇陀)-麻生田-018-急-Y-R
区域名称	宇陀市大宇陀麻生田(018)急傾斜地崩壊警戒区域・特別警戒区域
所在地	宇陀市大宇陀麻生田・小附・馬取柿

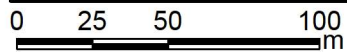
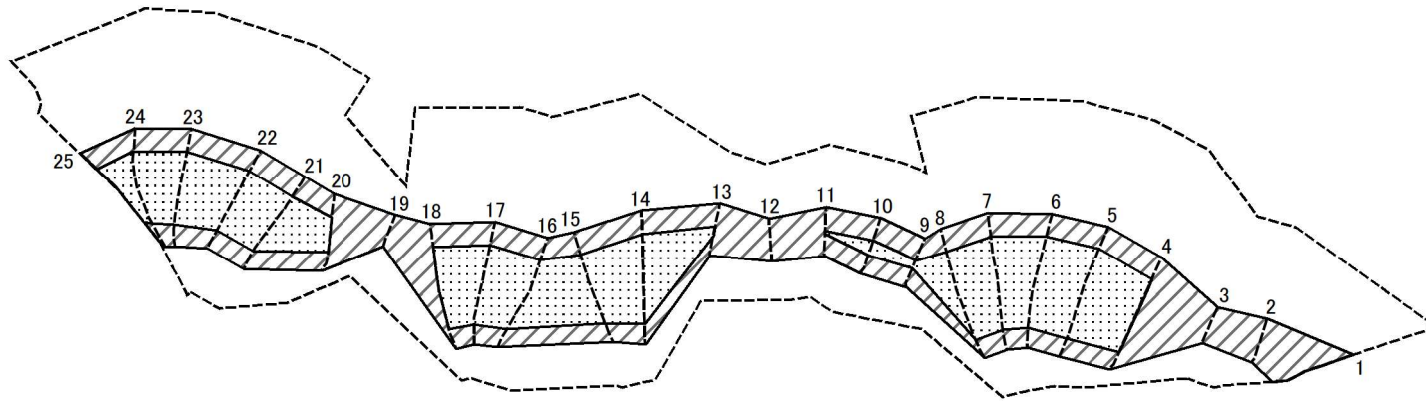
土砂災害警戒区域等の指定の公示に係る図書(その2)



図中の数字は横断測線番号を示す

様式-2(急) 土砂災害警戒区域・土砂災害特別警戒区域 区域図	土砂災害防止法施行令第二条の基準に該当する区域		N 縮尺 1:2,500	自然現象の種類	急傾斜地の崩壊	区域番号	宇陀(大宇陀)-麻生田-018-急-Y-R
	土砂災害防止法施行令第三条の基準に該当する区域			告示番号		区域名称	宇陀市大宇陀麻生田(018) 急傾斜地崩壊警戒区域・特別警戒区域
	それ以外の区域			告示年月日		所在地	宇陀市大宇陀麻生田・小附・馬取柿

土砂災害警戒区域等の指定の公示に係る図書(その2-2)



図中の数字は横断測線番号を示す

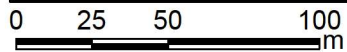
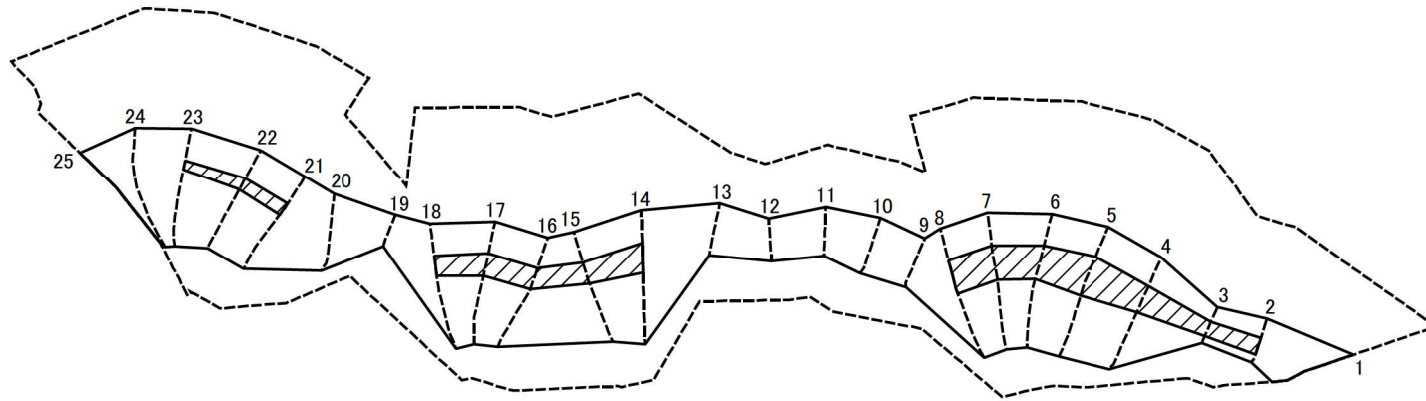
様式-2-2(急)
土砂災害特別警戒区域の区分図
(急傾斜地の崩壊に伴う土石等の移動により
建築物の地上部に作用すると想定される力)

土砂災害防止法施行令第二条の基準に該当する区域	
土砂災害防止法施行令第三条の基準に該当する区域	
それ以外の区域	

縮尺	1:2,500
----	---------

自然現象の種類	急傾斜地の崩壊	区域番号	宇陀(大字陀)-麻生田-018-急-Y・R
告示番号		区域名称	宇陀市大字陀麻生田(018) 急傾斜地崩壊警戒区域・特別警戒区域
告示年月日		所在地	宇陀市大字陀麻生田・小附・馬取柿

土砂災害警戒区域等の指定の公示に係る図書(その2-3)



図中の数字は横断測線番号を示す

様式-2-3(急)
土砂災害特別警戒区域の区分図
(急傾斜地の崩壊に伴う土石等の堆積により
建築物の地上部に作用すると想定される力)

土砂災害防止法施行令第二条の基準に該当する区域	
土砂災害防止法施行令第三条の基準に該当する区域	
それ以外の区域	

N
縮尺
1:2,500

自然現象の種類	急傾斜地の崩壊
告示番号	
告示年月日	

区域番号	宇陀(大宇陀)-麻生田-018-急-Y・R
区域名称	宇陀市大宇陀麻生田(018) 急傾斜地崩壊警戒区域・特別警戒区域
所在地	宇陀市大宇陀麻生田・小附・馬取柿

土砂災害警戒区域等の指定の公示に係る図書(その3)

横断測線の区間	土石等の移動により建築物の地上部に作用すると想定される力				土石等の堆積により建築物の地上部に作用すると想定される力				横断測線の区間	土石等の移動により建築物の地上部に作用すると想定される力				土石等の堆積により建築物の地上部に作用すると想定される力			
	土石等の(移動)高さが1m以下の場合、土石等の移動による力が100kN/m ² を超える区域		それ以外の区域		土石等の堆積の高さが3mを超える区域		それ以外の区域			土石等の(移動)高さが1m以下の場合、土石等の移動による力が100kN/m ² を超える区域		それ以外の区域		土石等の堆積の高さが3mを超える区域		それ以外の区域	
	力の大きさのうち最大のもの(kN/m ²)	土石等の高さ(m)	力の大きさのうち最大のもの(kN/m ²)	土石等の高さ(m)	力の大きさのうち最大のもの(kN/m ²)	土石等の高さ(m)	力の大きさのうち最大のもの(kN/m ²)	土石等の高さ(m)		力の大きさのうち最大のもの(kN/m ²)	土石等の高さ(m)	力の大きさのうち最大のもの(kN/m ²)	土石等の高さ(m)	力の大きさのうち最大のもの(kN/m ²)	土石等の高さ(m)	力の大きさのうち最大のもの(kN/m ²)	土石等の高さ(m)
1 ~ 2	-	-	100.00	1.00	-	-	15.16	3.00	~								
2 ~ 3	-	-	87.29	1.00	17.49	3.46	15.16	3.00	~								
3 ~ 4	-	-	100.00	1.00	17.49	3.46	15.16	3.00	~								
4 ~ 5	159.77	1.00	100.00	1.00	17.47	3.46	15.16	3.00	~								
5 ~ 6	159.77	1.00	100.00	1.00	17.31	3.43	15.16	3.00	~								
6 ~ 7	158.16	1.00	100.00	1.00	16.81	3.33	15.16	3.00	~								
7 ~ 8	158.16	1.00	100.00	1.00	16.81	3.33	15.16	3.00	~								
8 ~ 9	158.16	1.00	100.00	1.00	-	-	15.16	3.00	~								
9 ~ 10	117.16	1.00	100.00	1.00	-	-	12.65	2.50	~								
10 ~ 11	117.16	1.00	100.00	1.00	-	-	13.19	2.61	~								
11 ~ 12	-	-	100.00	1.00	-	-	13.30	2.63	~								
12 ~ 13	-	-	100.00	1.00	-	-	13.30	2.63	~								
13 ~ 14	156.58	1.00	100.00	1.00	-	-	15.16	3.00	~								
14 ~ 15	156.58	1.00	100.00	1.00	17.53	3.47	15.16	3.00	~								
15 ~ 16	155.04	1.00	100.00	1.00	17.53	3.47	15.16	3.00	~								
16 ~ 17	155.37	1.00	100.00	1.00	17.16	3.39	15.16	3.00	~								
17 ~ 18	155.37	1.00	100.00	1.00	16.82	3.33	15.16	3.00	~								
18 ~ 19	-	-	100.00	1.00	-	-	15.16	3.00	~								
19 ~ 20	-	-	100.00	1.00	-	-	12.42	2.46	~								
20 ~ 21	151.89	1.00	100.00	1.00	-	-	15.16	3.00	~								
21 ~ 22	151.89	1.00	100.00	1.00	16.52	3.27	15.16	3.00	~								
22 ~ 23	151.82	1.00	100.00	1.00	16.32	3.23	15.16	3.00	~								
23 ~ 24	148.80	1.00	100.00	1.00	-	-	15.16	3.00	~								
24 ~ 25	139.17	1.00	100.00	1.00	-	-	14.35	2.84	~								
~									~								
~									~								

様式-3(急) 建築物の構造の規制に必要な衝撃に関する事項	自然現象の種類	急傾斜地の崩壊	区域番号	宇陀(大宇陀)-麻生田-018-急-Y・R
	告示番号		区域名称	宇陀市大宇陀麻生田(018) 急傾斜地崩壊警戒区域・特別警戒区域
	告示年月日		所在地	宇陀市大宇陀麻生田・小附・馬取柿