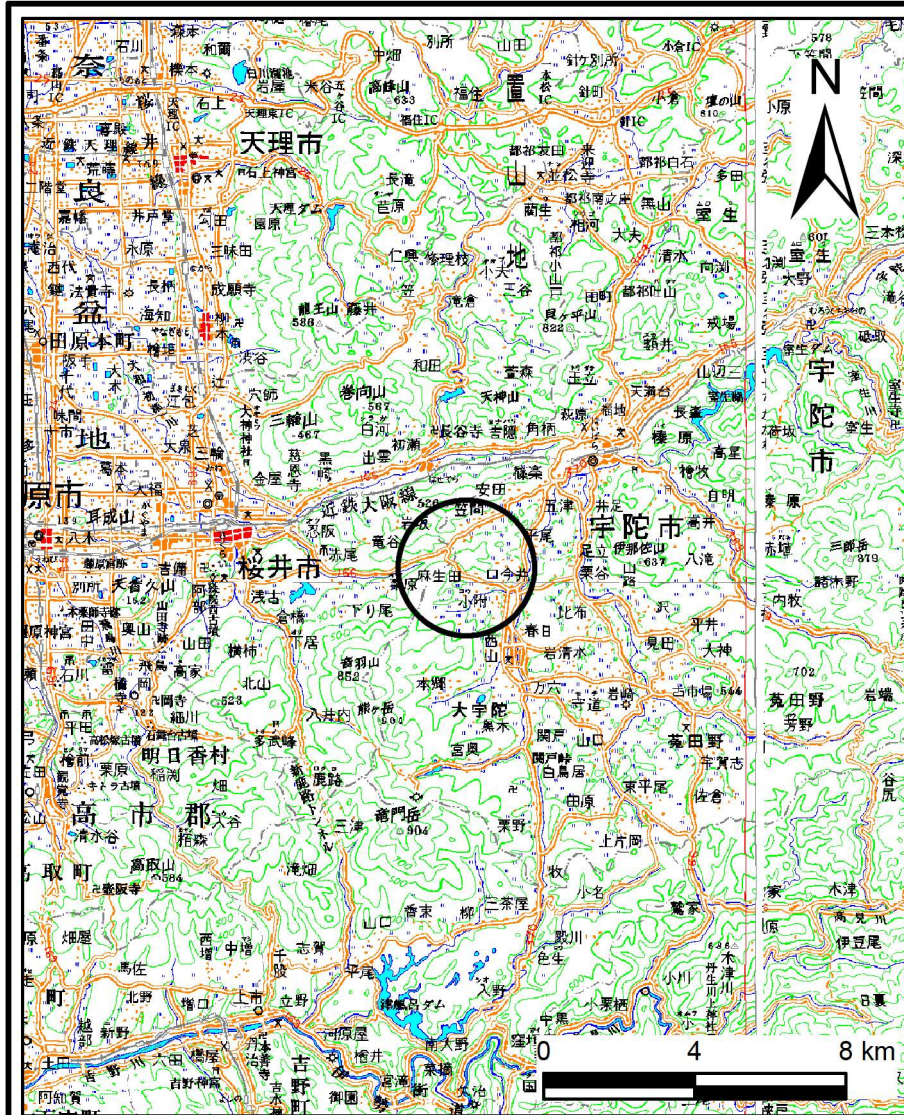
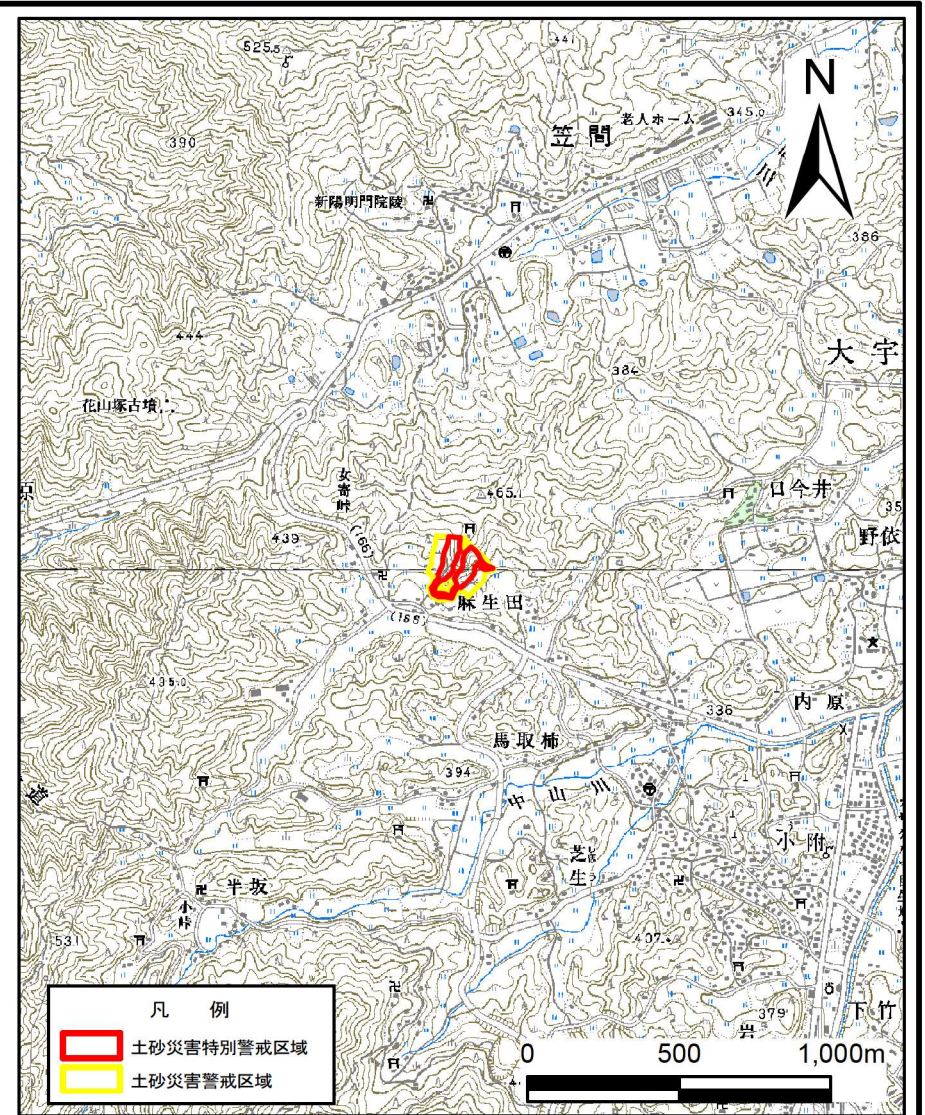


# 土砂災害警戒区域等の指定の公示に係る図書(その1)



(1/200,000)



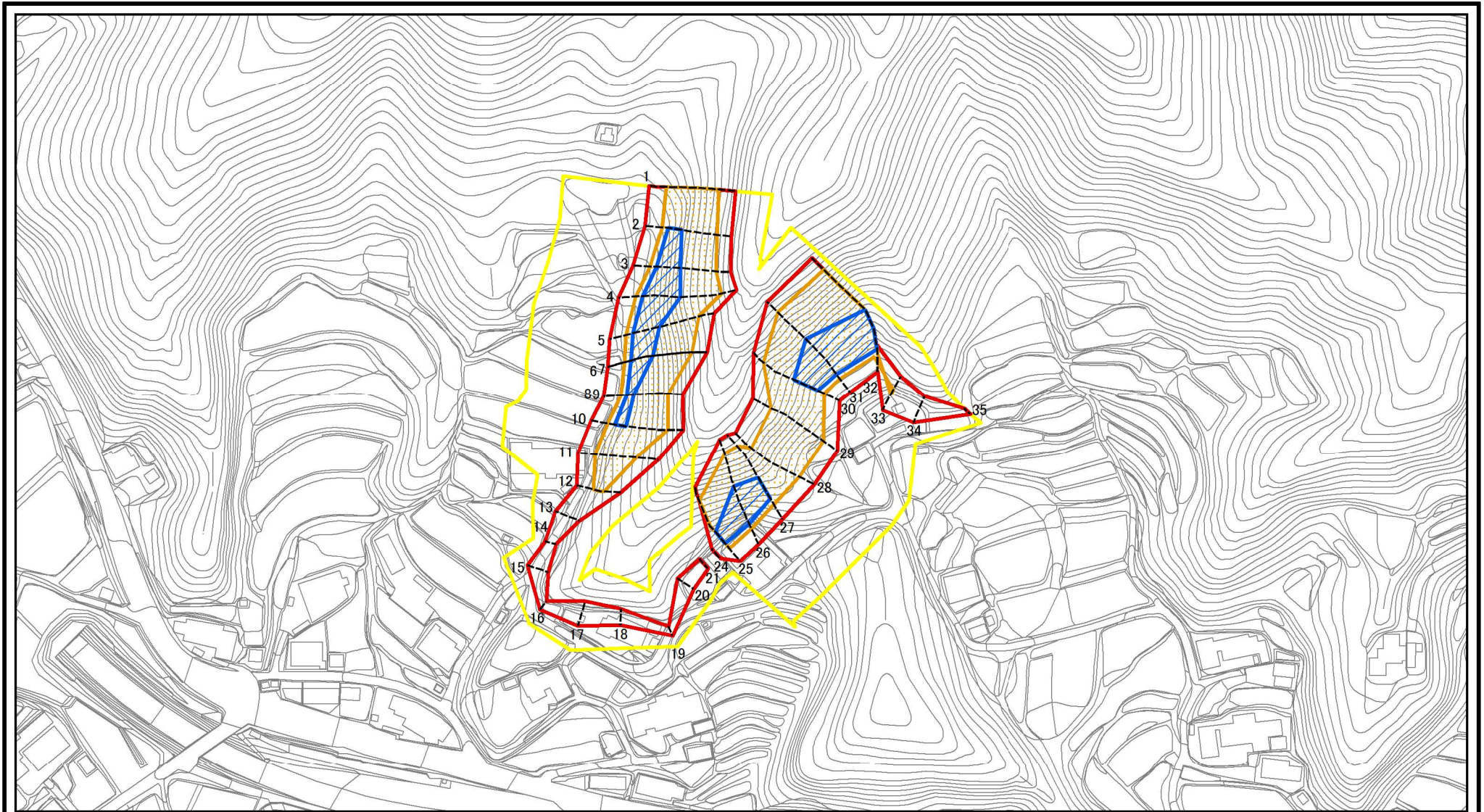
(1/25,000)

様式-1(急)  
土砂災害警戒区域・土砂災害特別警戒区域 位置図

自然現象の種類	急傾斜地の崩壊
区域番号	宇陀(大宇陀)-麻生田-007-急-Y・R
区域名称	宇陀市大宇陀麻生田(007)急傾斜地崩壊警戒区域・特別警戒区域
所在地	宇陀市大宇陀麻生田



# 土砂災害警戒区域等の指定の公示に係る図書(参考)



0 25 50 100  
m

図中の数字は横断測線番号を示す

様式-2(急)(参考)

土砂災害警戒区域・土砂災害特別警戒区域  
区域図

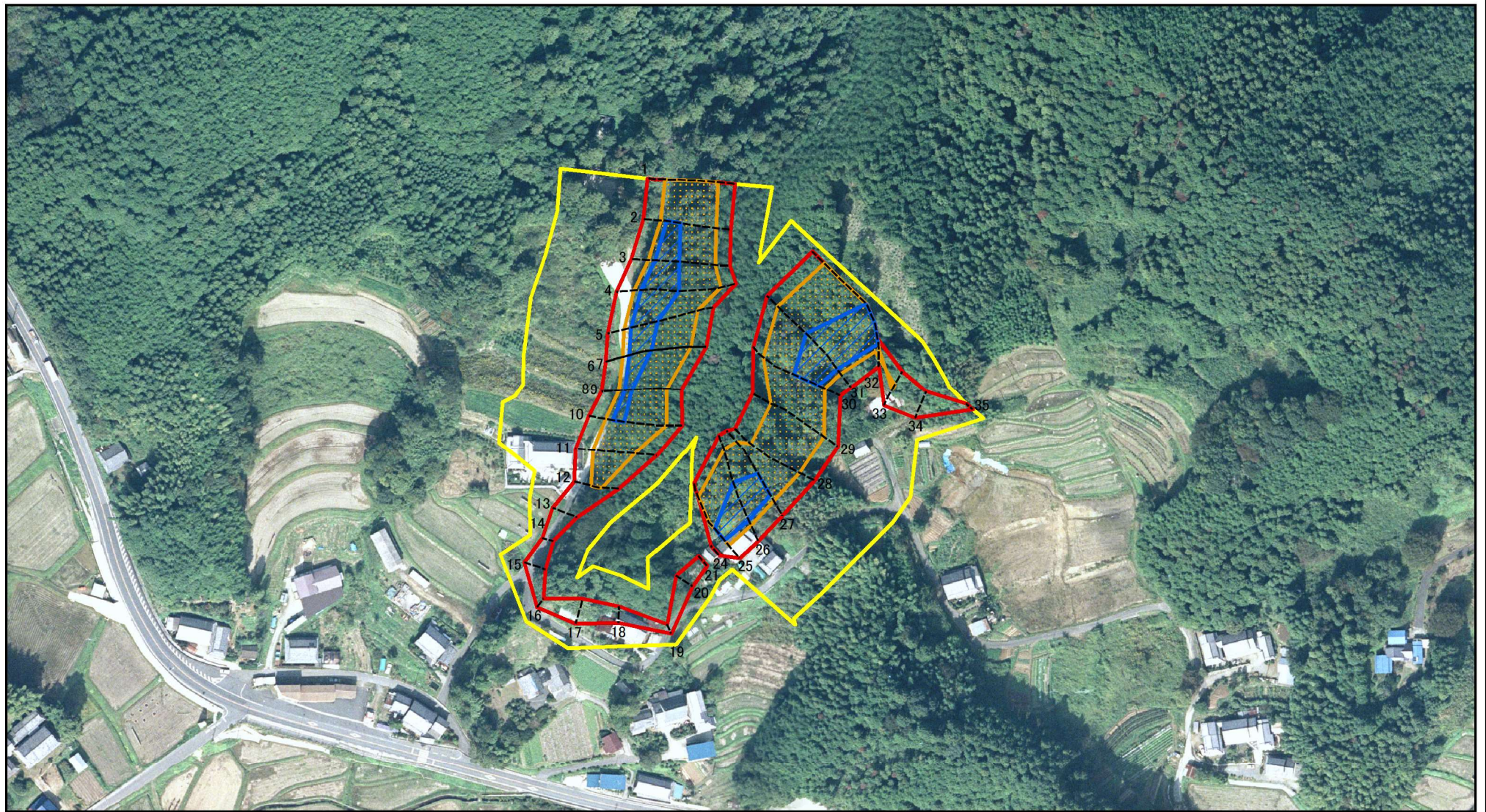
土砂災害防止法施行令第二条の基準に該当する区域	
土砂災害防止法施行令第三条の基準に該当する区域	
それ以外の区域	

N	
縮尺	1:2,500

自然現象の種類	急傾斜地の崩壊	区域番号	宇陀(大宇陀)-麻生田-007-急-Y-R
告示番号		区域名称	宇陀市大宇陀麻生田(007)急傾斜地崩壊警戒区域・特別警戒区域
告示年月日		所在地	宇陀市大宇陀麻生田



# 土砂災害警戒区域等の指定の公示に係る図書(参考)



0 25 50 100  
m

図中の数字は横断測線番号を示す

様式-2(急)(参考)

土砂災害警戒区域・土砂災害特別警戒区域  
区域図

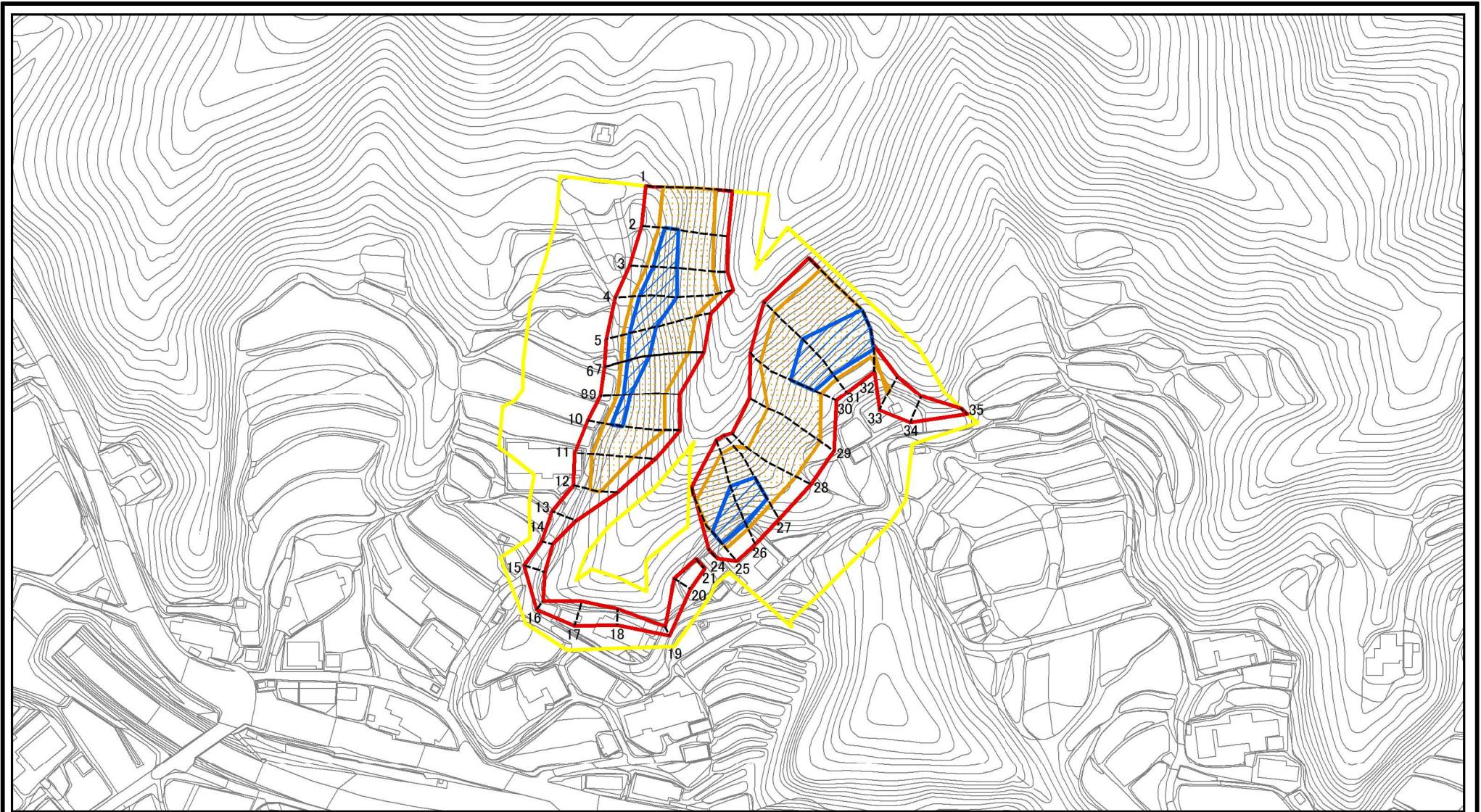
土砂災害防止法施行令第二条の基準に該当する区域	
土砂災害防止法施行令第三条の基準に該当する区域	
それ以外の区域	

N	
縮尺	1:2,500

自然現象の種類	急傾斜地の崩壊	区域番号	宇陀(大宇陀)-麻生田-007-急-Y・R
告示番号		区域名称	宇陀市大宇陀麻生田(007) 急傾斜地崩壊警戒区域・特別警戒区域
告示年月日		所在地	宇陀市大宇陀麻生田



# 土砂災害警戒区域等の指定の公示に係る図書(その2)



図中の数字は横断測線番号を示す

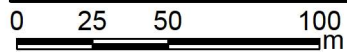
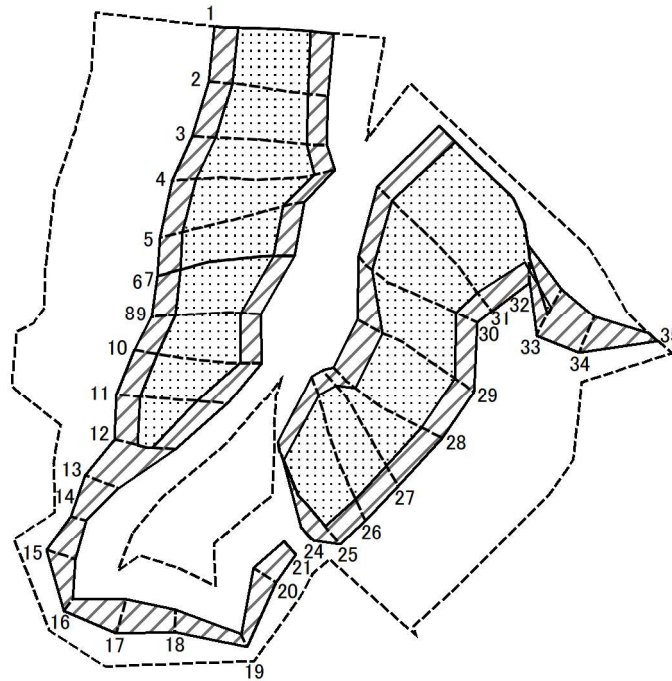
様式-2(急)

土砂災害警戒区域・土砂災害特別警戒区域

区域図

土砂災害防止法施行令第二条の基準に該当する区域		N 縮尺 1:2,500	自然現象の種類	急傾斜地の崩壊	区域番号	宇陀(大宇陀)-麻生田-007-急-Y-R
土砂災害防止法施行令第三条の基準に該当する区域			告示番号		区域名称	宇陀市大宇陀麻生田(007)急傾斜地崩壊警戒区域・特別警戒区域
土砂等の(移動)高さが1m以下の場合、土砂等の移動による力が100kN/m <sup>2</sup> を超える区域			告示年月日		所在地	宇陀市大宇陀麻生田
土砂等の堆積の高さが3mを超える区域						
それ以外の区域						

# 土砂災害警戒区域等の指定の公示に係る図書(その2-2)



図中の数字は横断測線番号を示す

様式-2-2(急)  
土砂災害特別警戒区域の区分図  
(急傾斜地の崩壊に伴う土石等の移動により  
建築物の地上部に作用すると想定される力)

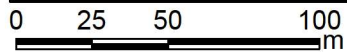
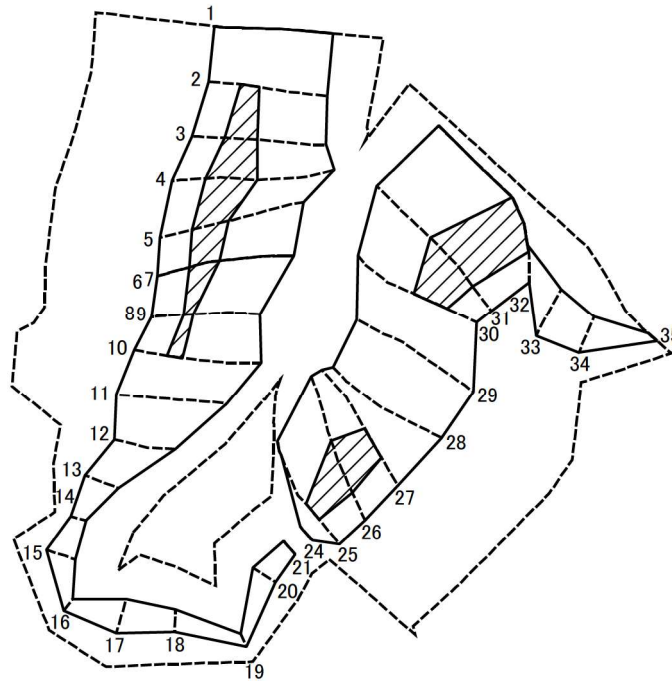
土砂災害防止法施行令第二条の基準に該当する区域	
土砂災害防止法施行令第三条の基準に該当する区域	
それ以外の区域	

N	縮尺
1:2,500	

自然現象の種類	急傾斜地の崩壊	区域番号	宇陀(大字陀)-麻生田-007-急-Y・R
告示番号		区域名称	宇陀市大字陀麻生田(007) 急傾斜地崩壊警戒区域・特別警戒区域
告示年月日		所在地	宇陀市大字陀麻生田



# 土砂災害警戒区域等の指定の公示に係る図書(その2-3)



図中の数字は横断測線番号を示す

様式-2-3(急)  
土砂災害特別警戒区域の区分図  
(急傾斜地の崩壊に伴う土石等の堆積により  
建築物の地上部に作用すると想定される力)

土砂災害防止法施行令第二条の基準に該当する区域	
土砂災害防止法施行令第三条の基準に該当する区域	
それ以外の区域	

N
縮尺
1:2,500

自然現象の種類	急傾斜地の崩壊
告示番号	
告示年月日	

区域番号	宇陀(大宇陀)-麻生田-007-急-Y・R
区域名称	宇陀市大宇陀麻生田(007) 急傾斜地崩壊警戒区域・特別警戒区域
所在地	宇陀市大宇陀麻生田

## 土砂災害警戒区域等の指定の公示に係る図書(その3)

横断測線の区間	土石等の移動により建築物の地上部に作用すると想定される力				土石等の堆積により建築物の地上部に作用すると想定される力				横断測線の区間	土石等の移動により建築物の地上部に作用すると想定される力				土石等の堆積により建築物の地上部に作用すると想定される力			
	土石等の(移動)高さが1m以下の場合、土石等の移動による力が100kN/m <sup>2</sup> を超える区域		それ以外の区域		土石等の堆積の高さが3mを超える区域		それ以外の区域			土石等の(移動)高さが1m以下の場合、土石等の移動による力が100kN/m <sup>2</sup> を超える区域		それ以外の区域		土石等の堆積の高さが3mを超える区域		それ以外の区域	
	力の大きさのうち最大のもの(kN/m <sup>2</sup> )	土石等の高さ(m)	力の大きさのうち最大のもの(kN/m <sup>2</sup> )	土石等の高さ(m)	力の大きさのうち最大のもの(kN/m <sup>2</sup> )	土石等の高さ(m)	力の大きさのうち最大のもの(kN/m <sup>2</sup> )	土石等の高さ(m)		力の大きさのうち最大のもの(kN/m <sup>2</sup> )	土石等の高さ(m)	力の大きさのうち最大のもの(kN/m <sup>2</sup> )	土石等の高さ(m)	力の大きさのうち最大のもの(kN/m <sup>2</sup> )	土石等の高さ(m)	力の大きさのうち最大のもの(kN/m <sup>2</sup> )	土石等の高さ(m)
1 ~ 2	154.06	1.00	100.00	1.00	-	-	15.16	3.00	27 ~ 28	157.12	1.00	100.00	1.00	-	-	15.16	3.00
2 ~ 3	157.89	1.00	100.00	1.00	16.89	3.34	15.16	3.00	28 ~ 29	139.52	1.00	100.00	1.00	-	-	14.23	2.82
3 ~ 4	157.89	1.00	100.00	1.00	16.89	3.34	15.16	3.00	29 ~ 30	158.66	1.00	100.00	1.00	-	-	15.16	3.00
4 ~ 5	157.34	1.00	100.00	1.00	16.07	3.18	15.16	3.00	30 ~ 31	160.71	1.00	100.00	1.00	18.83	3.73	15.16	3.00
5 ~ 6	155.97	1.00	100.00	1.00	16.31	3.23	15.16	3.00	31 ~ 32	160.71	1.00	100.00	1.00	18.83	3.73	15.16	3.00
6 ~ 7	155.97	1.00	100.00	1.00	16.31	3.23	15.16	3.00	32 ~ 33	155.91	1.00	100.00	1.00	-	-	15.16	3.00
7 ~ 8	155.97	1.00	100.00	1.00	16.38	3.24	15.16	3.00	33 ~ 34	-	-	100.00	1.00	-	-	11.92	2.36
8 ~ 9	150.59	1.00	100.00	1.00	16.38	3.24	15.16	3.00	34 ~ 35	-	-	94.39	1.00	-	-	11.92	2.36
9 ~ 10	150.59	1.00	100.00	1.00	16.38	3.24	15.16	3.00	~								
10 ~ 11	150.12	1.00	100.00	1.00	-	-	15.16	3.00	~								
11 ~ 12	130.66	1.00	100.00	1.00	-	-	12.66	2.51	~								
12 ~ 13	-	-	100.00	1.00	-	-	10.89	2.15	~								
13 ~ 14	-	-	89.23	1.00	-	-	9.30	1.84	~								
14 ~ 15	-	-	79.57	1.00	-	-	10.14	2.01	~								
15 ~ 16	-	-	79.57	1.00	-	-	10.99	2.17	~								
16 ~ 17	-	-	89.43	1.00	-	-	10.99	2.17	~								
17 ~ 18	-	-	89.43	1.00	-	-	10.81	2.14	~								
18 ~ 19	-	-	64.56	1.00	-	-	10.81	2.14	~								
19 ~ 20	-	-	76.26	1.00	-	-	9.70	1.92	~								
20 ~ 21	-	-	76.26	1.00	-	-	10.54	2.09	~								
21 ~ 22	-	-	-	-	-	-	-	-	~								
22 ~ 23	-	-	-	-	-	-	-	-	~								
23 ~ 24	-	-	-	-	-	-	-	-	~								
24 ~ 25	-	-	100.00	1.00	-	-	15.16	3.00	~								
25 ~ 26	161.89	1.00	100.00	1.00	19.64	3.89	15.16	3.00	~								
26 ~ 27	161.89	1.00	100.00	1.00	19.64	3.89	15.16	3.00	~								

様式-3(急) 建築物の構造の規制に必要な衝撃に関する事項	自然現象の種類	急傾斜地の崩壊	区域番号	宇陀(大宇陀)-麻生田-007-急-Y・R
	告示番号		区域名称	宇陀市大宇陀麻生田(007) 急傾斜地崩壊警戒区域・特別警戒区域
	告示年月日		所在地	宇陀市大宇陀麻生田