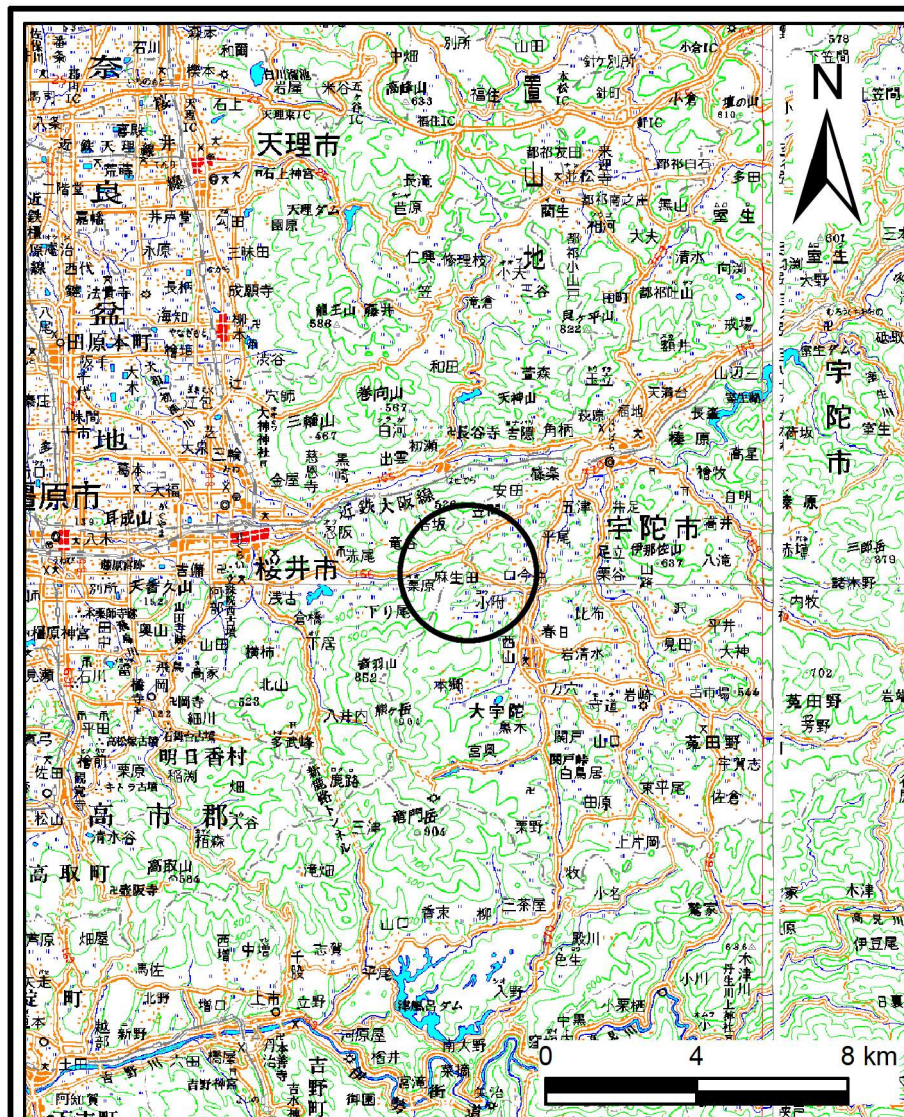
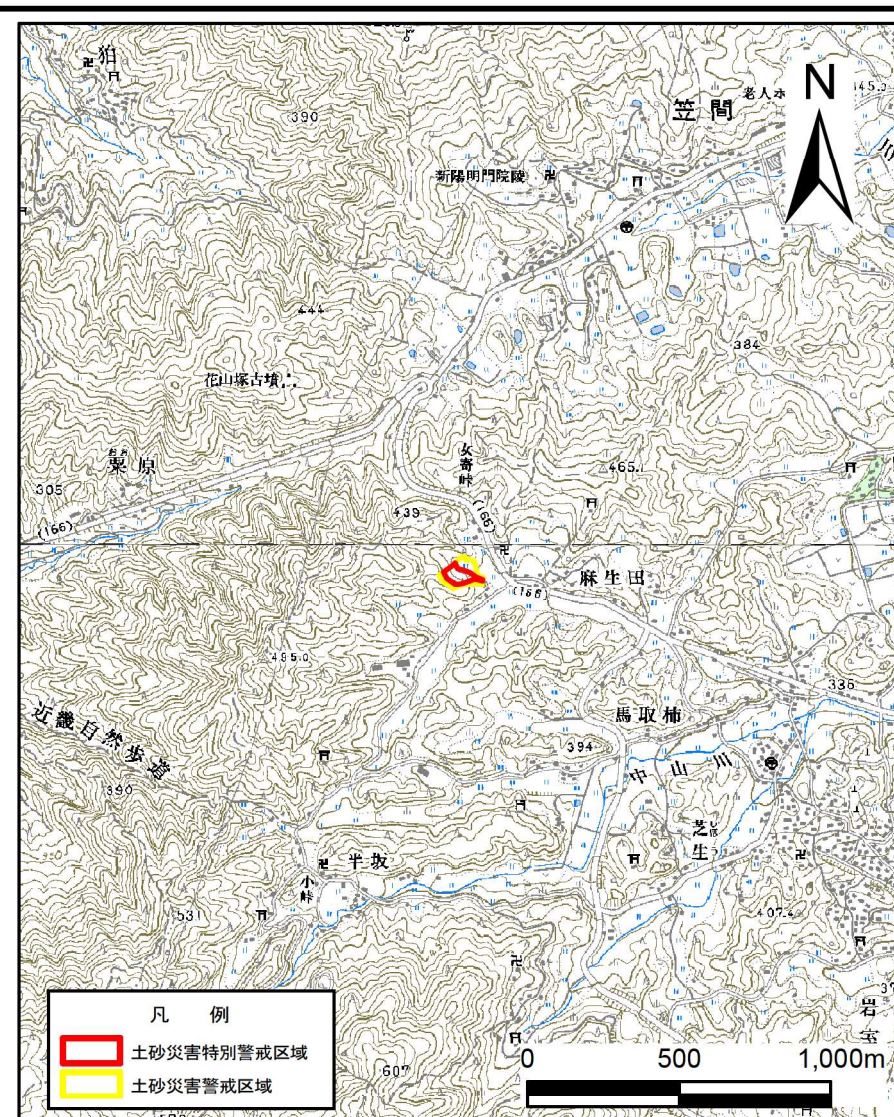


土砂災害警戒区域等の指定の公示に係る図書(その1)



(1/200,000)

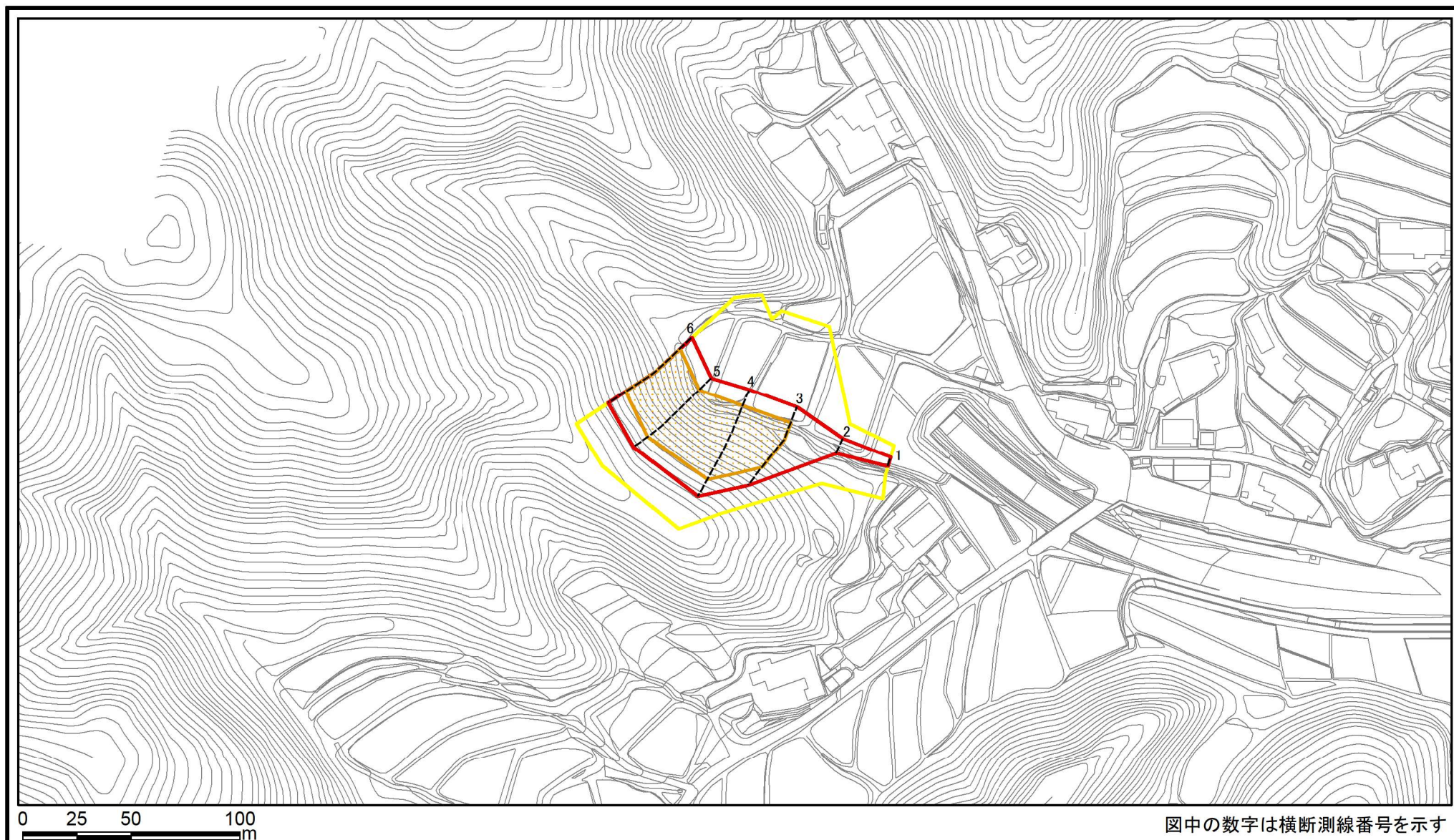


(1/25,000)

様式-1(急)
土砂災害警戒区域・土砂災害特別警戒区域 位置図

| 自然現象の種類 | 急傾斜地の崩壊 |
|---------|---------------------------------|
| 区域番号 | 宇陀(大宇陀)-麻生田-005-急-Y・R |
| 区域名称 | 宇陀市大宇陀麻生田(005)急傾斜地崩壊警戒区域・特別警戒区域 |
| 所在地 | 宇陀市大宇陀麻生田 |

土砂災害警戒区域等の指定の公示に係る図書(参考)



様式－２(急)(参考)

土砂災害警戒区域・土砂災害特別警戒区域
区域図

土砂災害防止法施行令第二条の基準に該当する区域



自然現象
の種類

急傾斜地の崩壊

区域番号

宇陀(大宇陀)‐麻生田‐005‐急‐Y・R

土砂災害防止法
施行令第三条の
基準に該当する
区域

土石等の(移動)高さが1m以下の場合、
土石等の移動による力が100kN/mを超える区域



告示番号

告示年月日

区域名称

宇陀市大宇陀麻生田(005)
急傾斜地崩壊警戒区域・特別警戒区域

土石等の堆積の高さが3mを超える区域



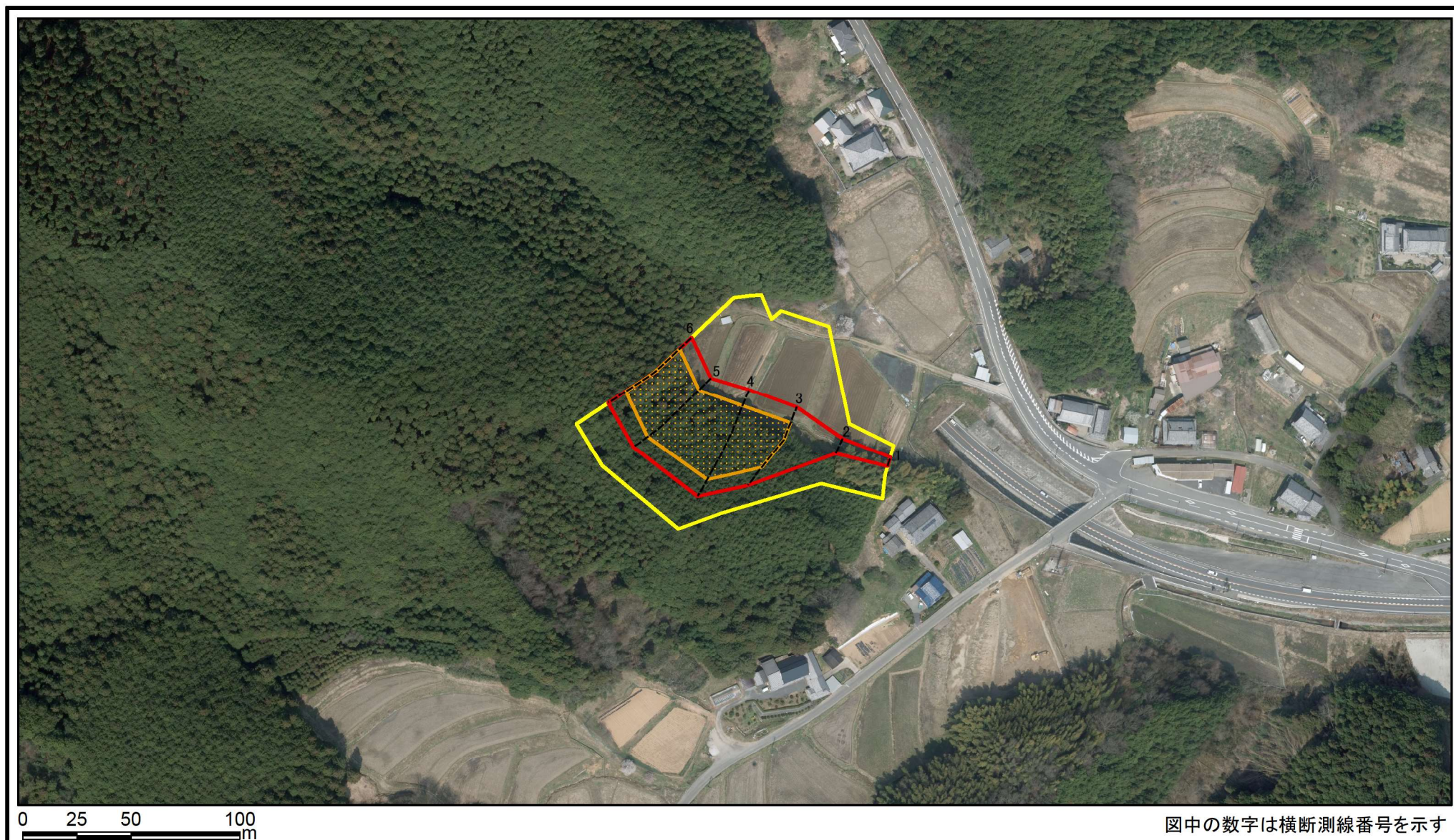
縮尺
1:2,500

所在地

宇陀市大宇陀麻生田

それ以外の区域

土砂災害警戒区域等の指定の公示に係る図書(参考)



様式－２(急)(参考)

土砂災害警戒区域・土砂災害特別警戒区域
区域図

土砂災害防止法施行令第二条の基準に該当する区域



土砂災害防止法
施行令第三条の
基準に該当する
区域

土石等の(移動)高さが1m以下の場合、
土石等の移動による力が100kN/mを超える区域



土石等の堆積の高さが3mを超える区域



それ以外の区域



縮尺

1:2,500

自然現象
の種類

急傾斜地の崩壊

告示番号

告示年月日

区域番号

宇陀(大宇陀)-麻生田-005-急-Y・R

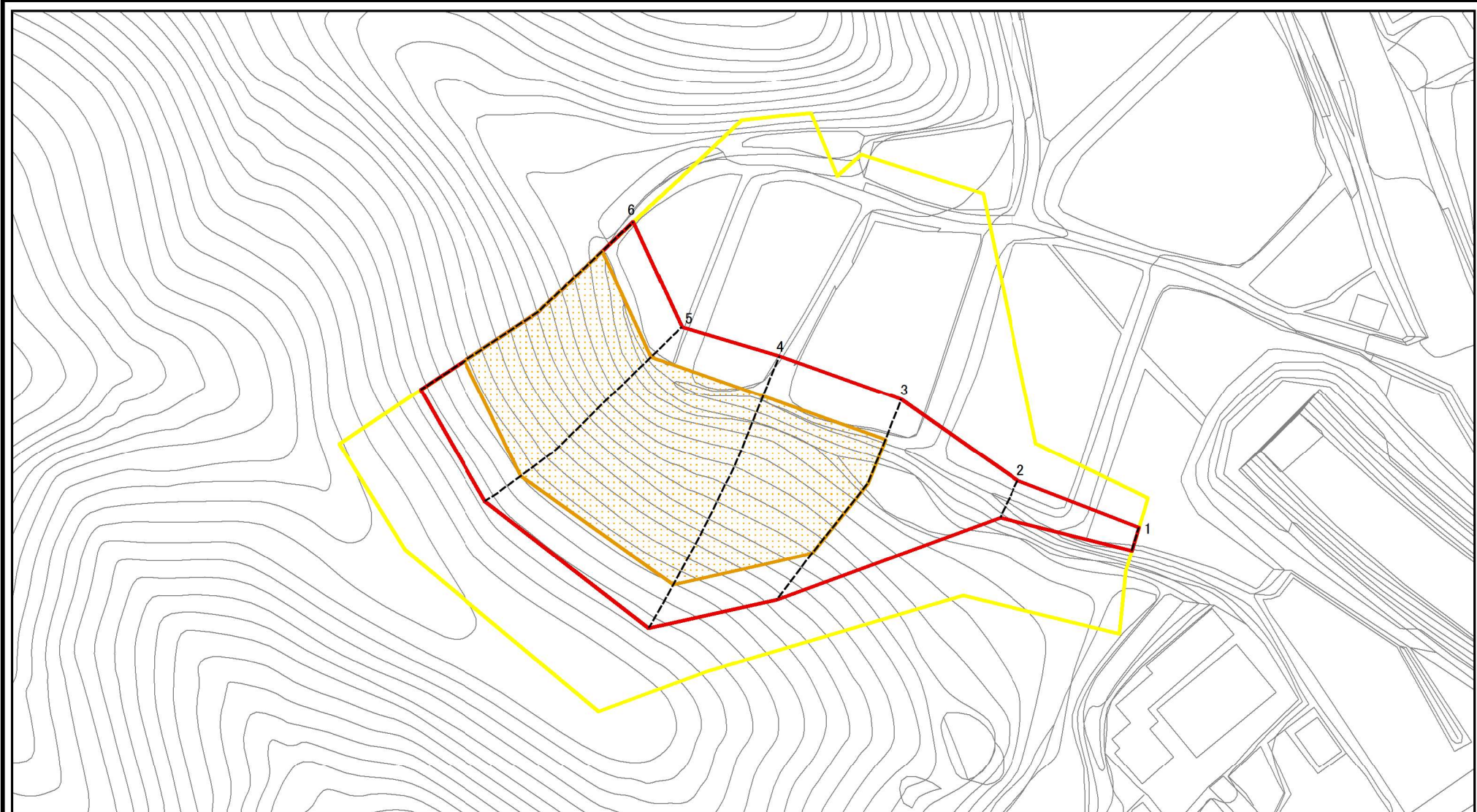
区域名称

宇陀市大宇陀麻生田(005)
急傾斜地崩壊警戒区域・特別警戒区域

所在地

宇陀市大宇陀麻生田

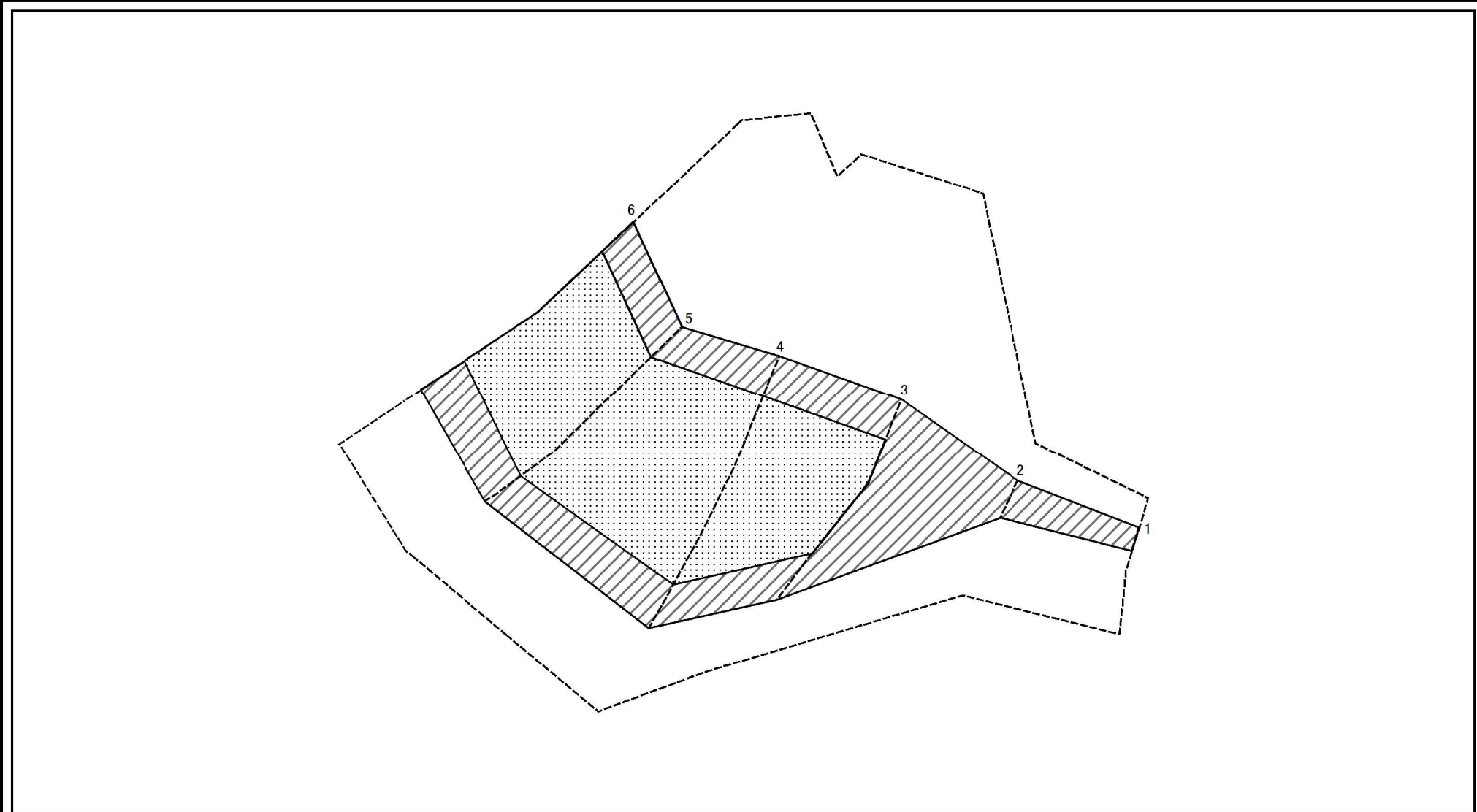
土砂災害警戒区域等の指定の公示に係る図書(その2)



図中の数字は横断測線番号を示す

| | | | | | | | |
|---------------------------------------|---|-------------|---|---------|---------|------|-------------------------------------|
| 様式－２(急) 土砂災害警戒区域・土砂災害特別警戒区域 区域図 | 土砂災害防止法施行令第二条の基準に該当する区域 | | <div>N</div> <div>縮尺</div> <div>1:1,000</div> | 自然現象の種類 | 急傾斜地の崩壊 | 区域番号 | 宇陀(大宇陀)‐麻生田‐005‐急‐Y・R |
| | 土砂災害防止法施行令第三条の基準に該当する区域 | <div></div> | | 告示番号 | | 区域名称 | 宇陀市大宇陀麻生田(005) 急傾斜地崩壊警戒区域・特別警戒区域 |
| | 土砂等の(移動)高さが1m以下の場合、土砂等の移動による力が100kN/m ² を超える区域 | <div></div> | | 告示年月日 | | 所在地 | 宇陀市大宇陀麻生田 |
| | 土砂等の堆積の高さが3mを超える区域 | <div></div> | | | | | |
| | それ以外の区域 | <div></div> | | | | | |

土砂災害警戒区域等の指定の公示に係る図書(その2-2)

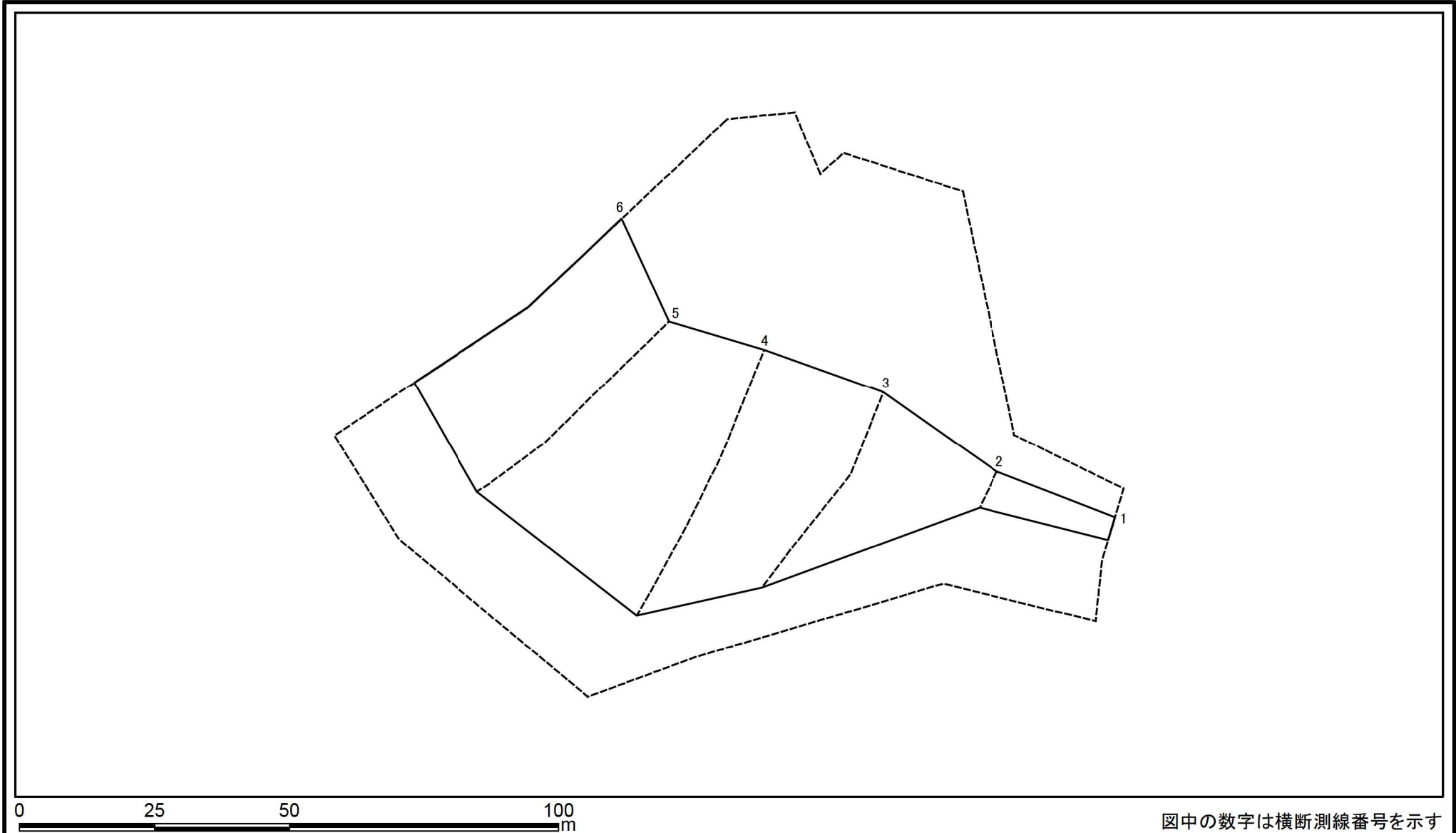


0 25 50 100 m

図中の数字は横断測線番号を示す

| | | | | | | | |
|---|-------------------------------------|---|---|---------|---------|------|-------------------------------------|
| 様式－2－2(急) 土砂災害特別警戒区域の区分図 (急傾斜地の崩壊に伴う土石等の移動により 建築物の地上部に作用すると想定される力) | 土砂災害防止法施行令第二条の基準に該当する区域 | | <div>N</div> <div>縮尺</div> <div>1:1,000</div> | 自然現象の種類 | 急傾斜地の崩壊 | 区域番号 | 宇陀(大宇陀)‐麻生田-005-急-Y・R |
| | 土砂災害防止法 施行令第三条の 基準に該当する 区域 | 土石等の(移動)高さが1m以下の場合、 土石等の移動による力が100kN/m ² を超える区域 | | 告示番号 | | 区域名称 | 宇陀市大宇陀麻生田(005) 急傾斜地崩壊警戒区域・特別警戒区域 |
| | | それ以外の区域 | | 告示年月日 | | 所在地 | 宇陀市大宇陀麻生田 |

土砂災害警戒区域等の指定の公示に係る図書(その2-3)



| | | | | | | | | |
|---|-------------------------------------|--------------------|--|-------------------|-------------|---------|------|-------------------------------------|
| 様式－2－3(急) 土砂災害特別警戒区域の区分図 (急傾斜地の崩壊に伴う土石等の堆積により 建築物の地上部に作用すると想定される力) | 土砂災害防止法施行令第二条の基準に該当する区域 | | | 縮尺 1:1,000 | 自然現象 の種類 | 急傾斜地の崩壊 | 区域番号 | 宇陀(大宇陀)‐麻生田‐005‐急‐Y・R |
| | 土砂災害防止法 施行令第三条の 基準に該当する 区域 | 土石等の堆積の高さが3mを超える区域 | | | 告示番号 | | 区域名称 | 宇陀市大宇陀麻生田(005) 急傾斜地崩壊警戒区域・特別警戒区域 |
| | | それ以外の区域 | | | 告示年月日 | | 所在地 | 宇陀市大宇陀麻生田 |

土砂災害警戒区域等の指定の公示に係る図書(その3)

[illegible]