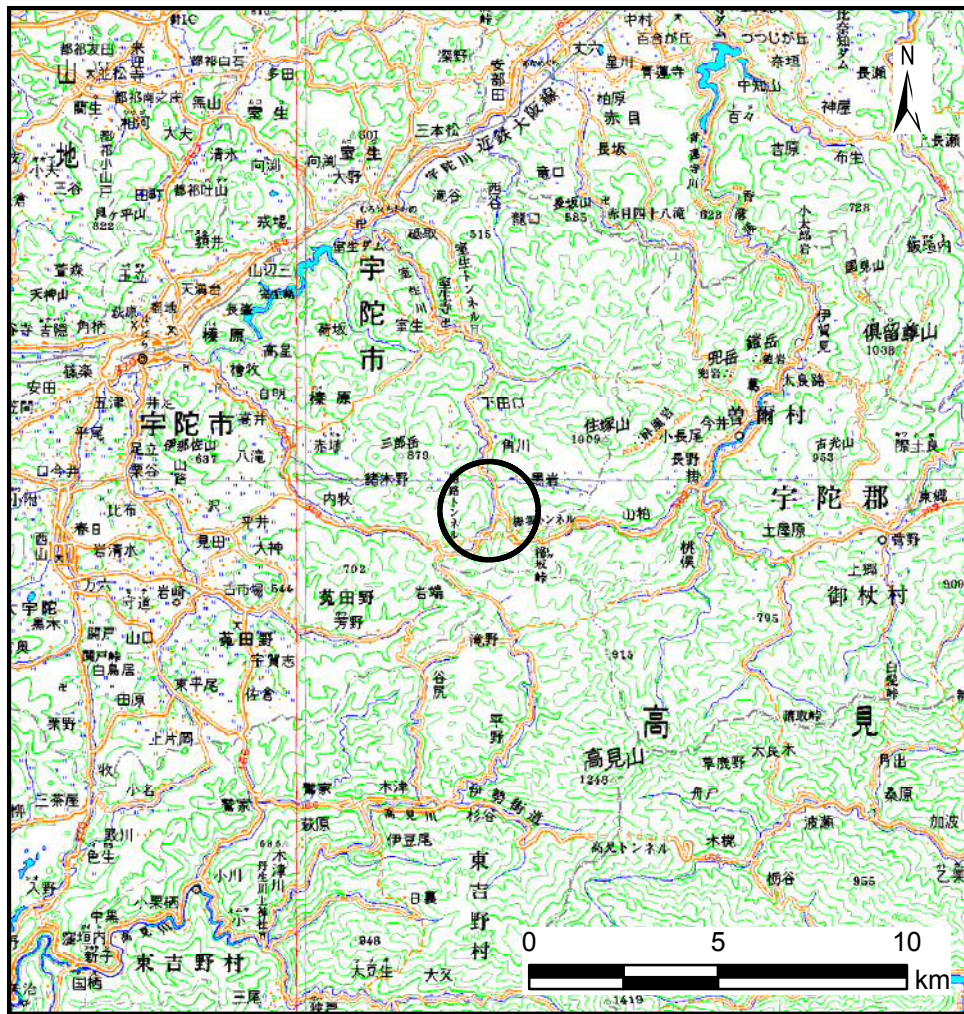
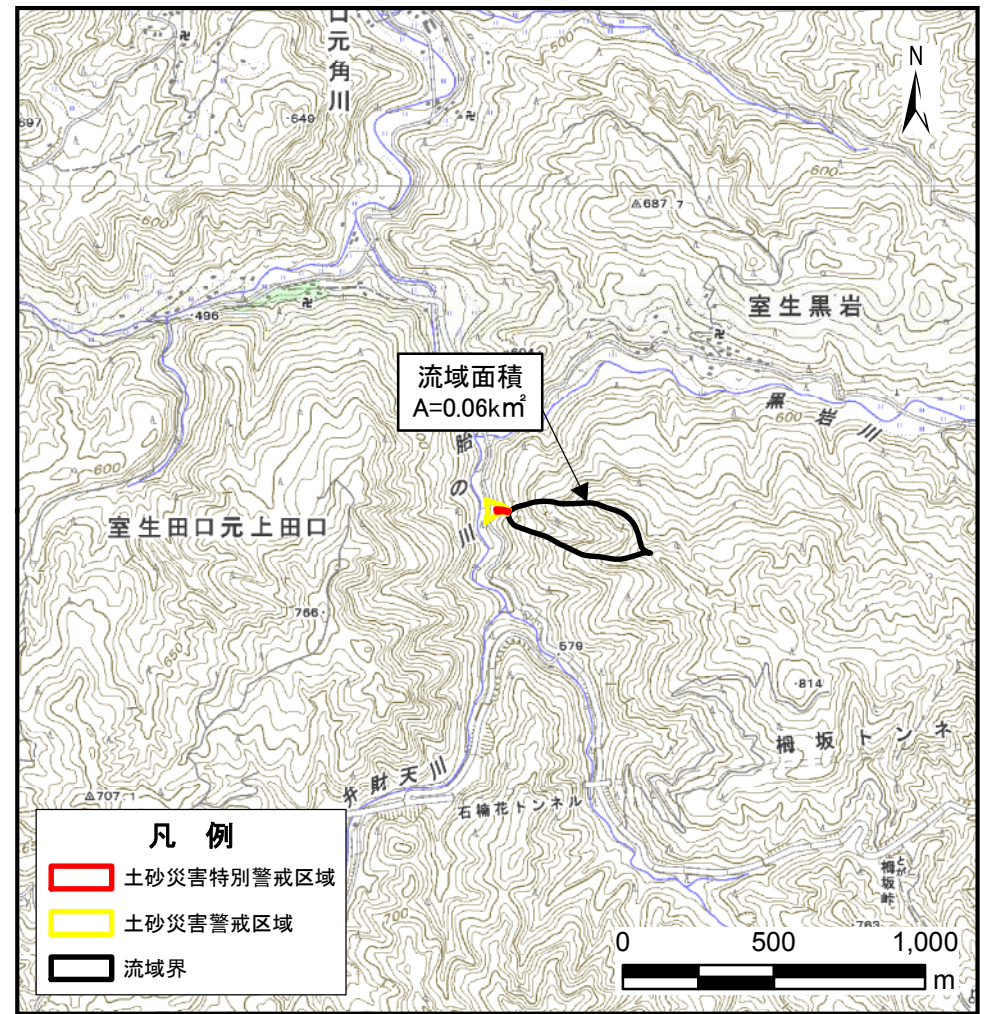


# 土砂災害警戒区域等の指定の公示に係る図書(その1)



(1:200, 000)



(1:25, 000)

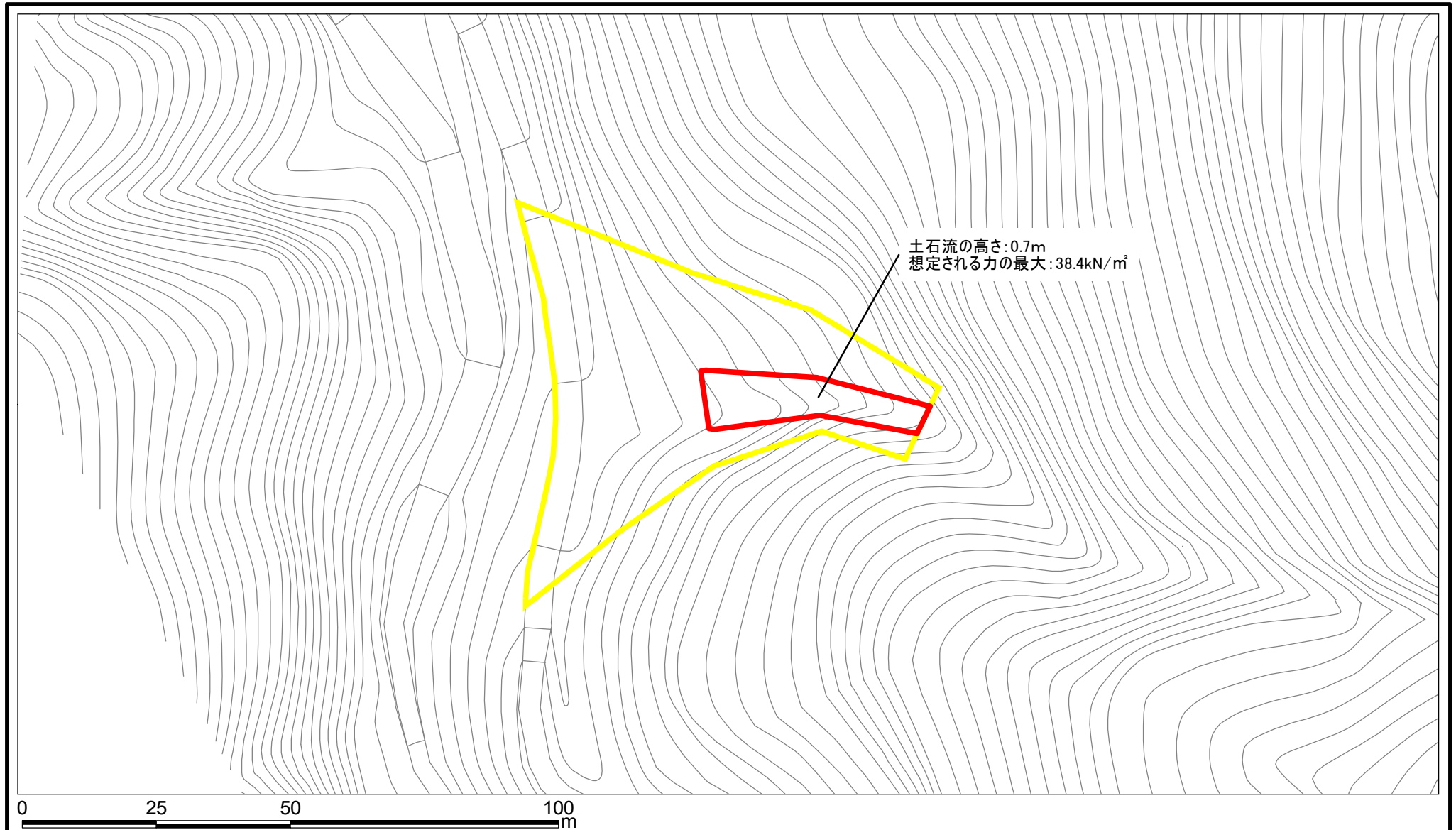
様式-1(土)

土砂災害警戒区域・土砂災害特別警戒区域 位置図

|         |                                |
|---------|--------------------------------|
| 自然現象の種類 | 土石流                            |
| 区域番号    | 宇陀(室生)-田口元上田口-020-土-Y・R        |
| 区域名称    | 宇陀市室生田口元上田口(020)土石流警戒区域・特別警戒区域 |
| 所在地     | 宇陀市室生田口元上田口                    |

この地図は、国土地理院長の承認を得て、同院発行の数値地図20000(地図画像)及び数値地図25000(地図画像)を複製したものである。(承認番号 平28情複、第1403号)

# 土砂災害警戒区域等の指定の公示に係る図書(参考)



様式-2(土)(参考)

土砂災害警戒区域・土砂災害特別警戒区域  
区域図

土砂災害防止法施行令第二条の基準に該当する区域  
(土砂災害警戒区域)

|                         |  |  |
|-------------------------|--|--|
| 土砂災害防止法施行令第三条の基準に該当する区域 | 土石流の高さが1mを超える場合、土石等の移動による力が50kN/mを超える区域  |  |
| 土砂災害特別警戒区域              | 土石流の高さが1mを超える場合、土石等の移動による力が50kN/mを超えない区域 |  |
|                         | その他の区域                                   |  |



縮尺  
1:1,000

自然現象の種類

土石流

告示番号

告示年月日

区域番号

宇陀(室生)-田口元上田口-020-土-Y-R

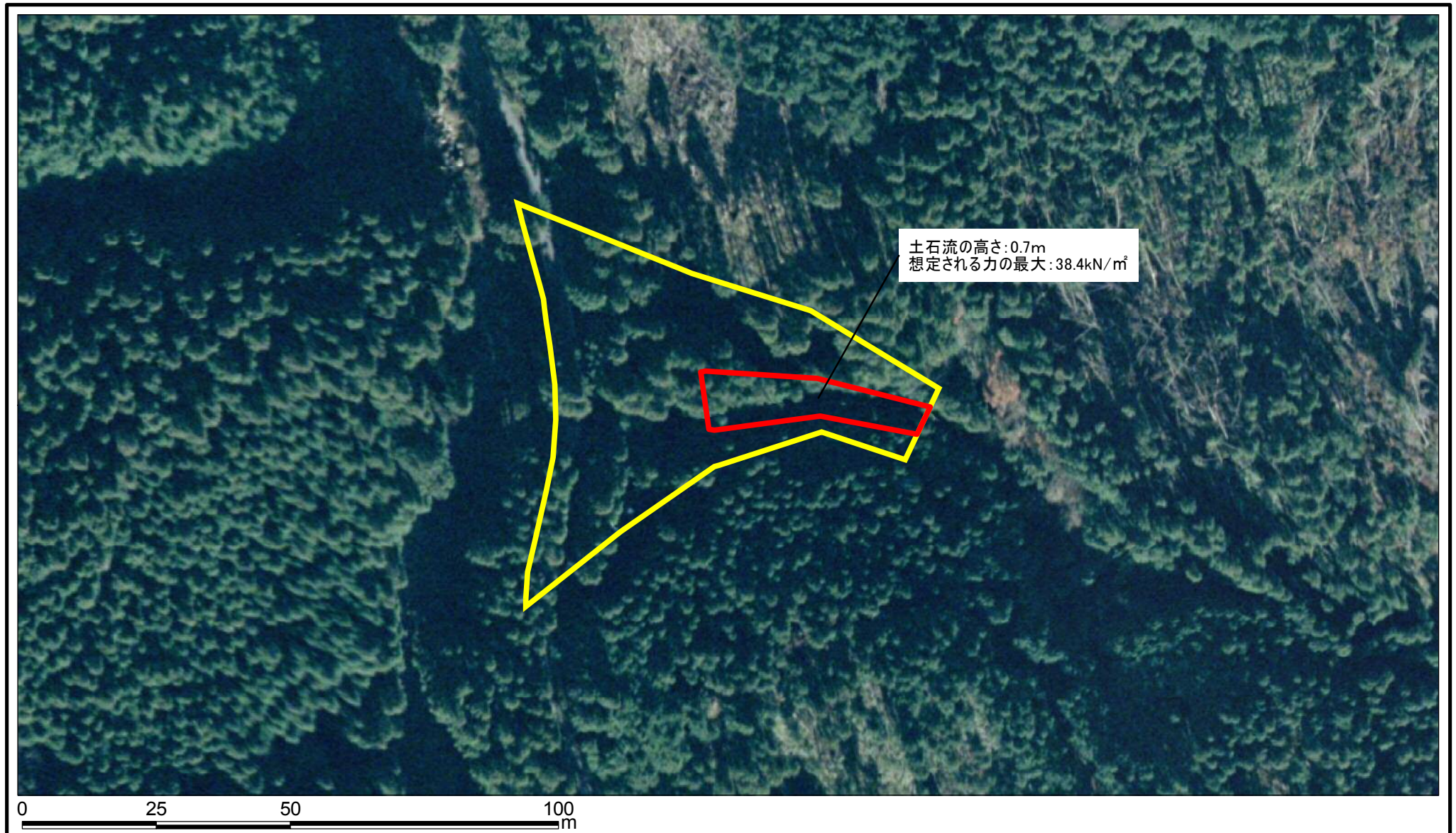
区域名称

宇陀市室生田口元上田口(020)  
土石流警戒区域・特別警戒区域

所在地

宇陀市室生田口元上田口

# 土砂災害警戒区域等の指定の公示に係る図書(参考)



様式-2(土)(参考)

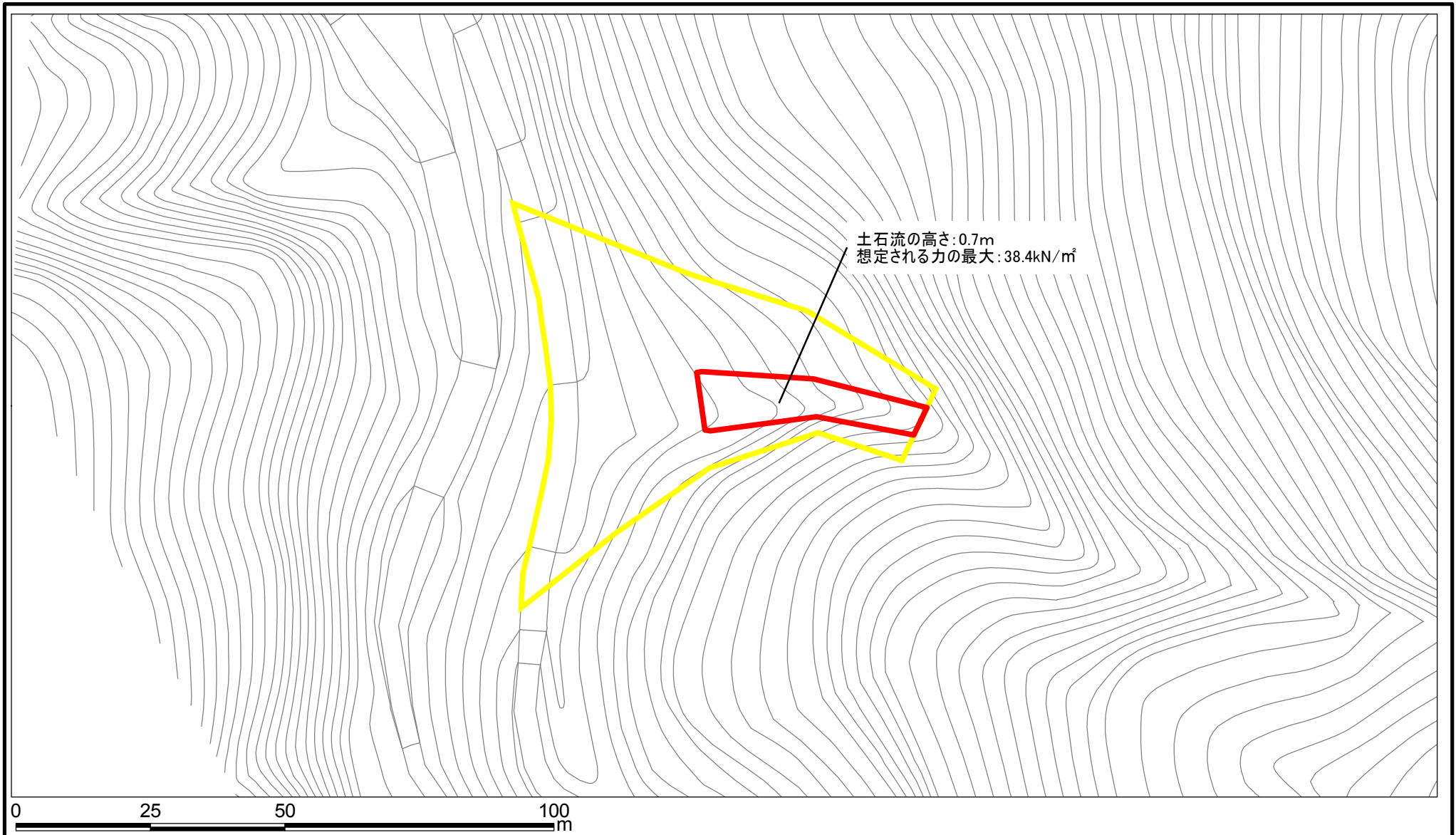
土砂災害警戒区域・土砂災害特別警戒区域  
区域図

|   |  |
|---|--|
| 土砂災害防止法施行令第二条の基準に該当する区域<br>(土砂災害警戒区域)   |  |
| 土砂災害防止法施行令第三条の基準に該当する区域<br>(土砂災害特別警戒区域) |  |
| その他の区域                                  |  |

縮尺  
1:1,000

|         |     |      |                                    |
|---------|-----|------|------------------------------------|
| 自然現象の種類 | 土石流 | 区域番号 | 宇陀(室生)-田口元上田口-020-土-Y-R            |
| 告示番号    |     | 区域名称 | 宇陀市室生田口元上田口(020)<br>土石流警戒区域・特別警戒区域 |
| 告示年月日   |     | 所在地  | 宇陀市室生田口元上田口                        |

# 土砂災害警戒区域等の指定の公示に係る図書(その2)



|  |   |   |                    |          |             |      |                         |                                    |
|--|---|---|--------------------|----------|-------------|------|-------------------------|------------------------------------|
| <b>様式-2(土)</b><br>土砂災害警戒区域・土砂災害特別警戒区域<br>区域図 | 土砂災害防止法施行令第二条の基準に該当する区域<br>(土砂災害警戒区域)   |   | N<br>縮尺<br>1:1,000 | 自然現象の種類  | 土石流         | 区域番号 | 宇陀(室生)-田口元上田口-020-土-Y-R |                                    |
|  | 土砂災害防止法施行令第三条の基準に該当する区域<br>(土砂災害特別警戒区域) | 土石流の高さが1mを超える場合、土石等の移動による力が50kN/mを超える区域<br>土石流の高さが1mを超える場合、土石等の移動による力が50kN/mを超えない区域<br>その他の区域 |                    | <br><br> | 告示番号        |      | 区域名称                    | 宇陀市室生田口元上田口(020)<br>土石流警戒区域・特別警戒区域 |
|  | 告示年月日                                   |   |                    | 所在地      | 宇陀市室生田口元上田口 |      |                         |                                    |