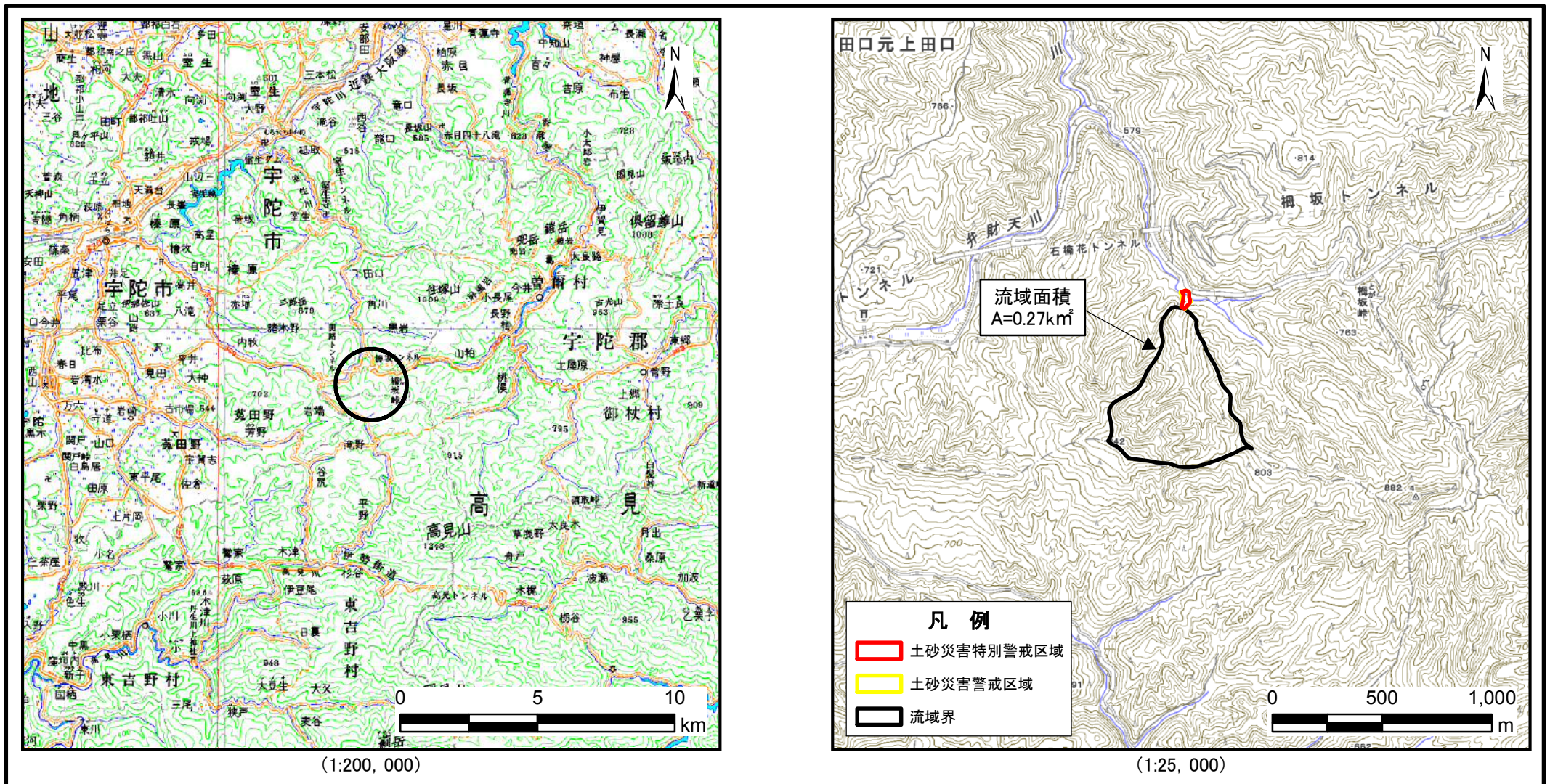


# 土砂災害警戒区域等の指定の公示に係る図書(その1)



(1:200, 000)

(1:25, 000)

様式-1(土)

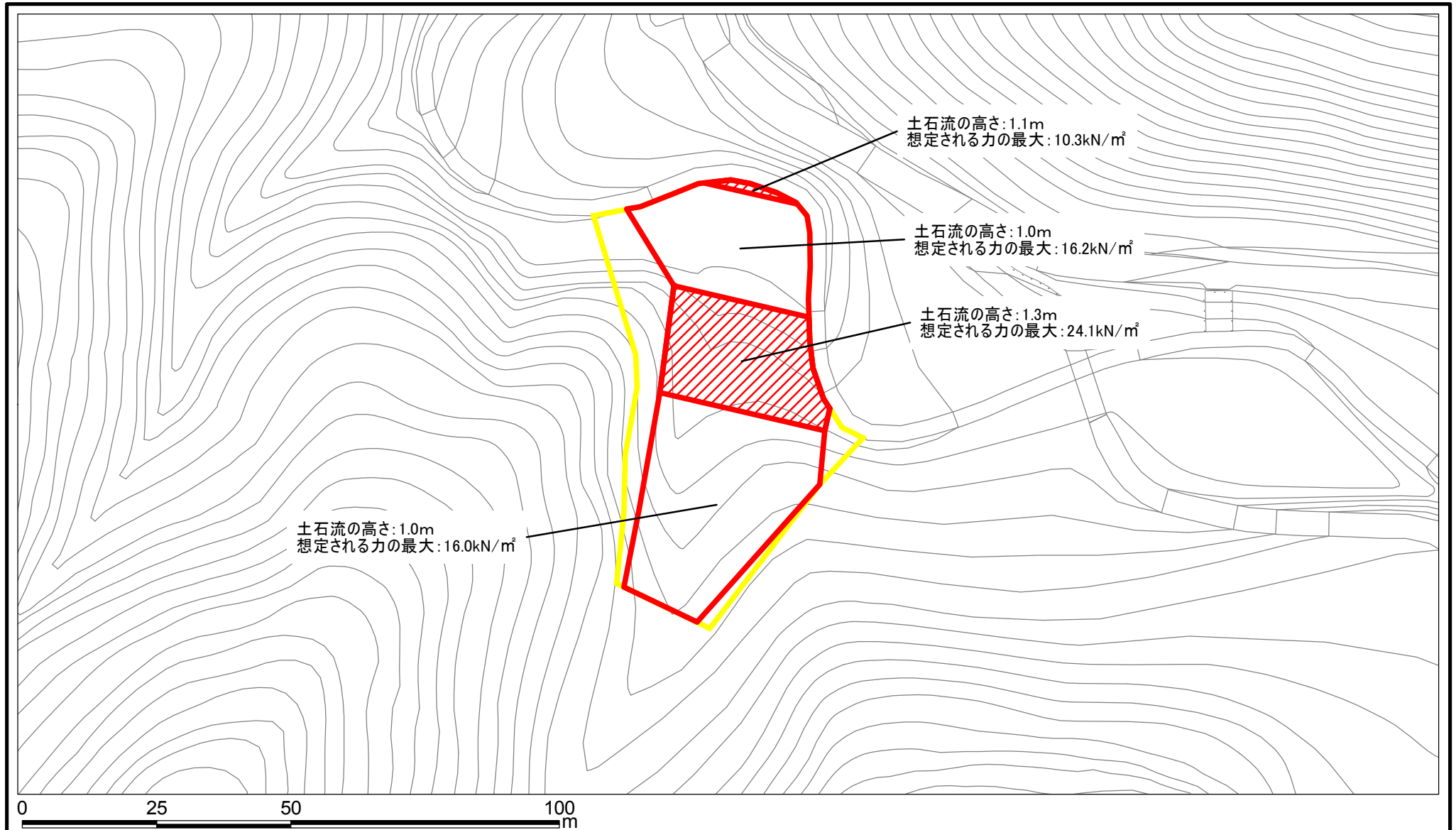
土砂災害警戒区域・土砂災害特別警戒区域 位置図

自然現象の種類	土石流
区域番号	宇陀(室生)-田口元上田口-016-土-Y・R
区域名称	宇陀市室生田口元上田口(016)土石流警戒区域・特別警戒区域
所在地	宇陀市室生田口元上田口

この地図は、国土地理院長の承認を得て、同院発行の数値地図20000(地図画像)及び数値地図25000(地図画像)を複製したものである。(承認番号 平28情複、第1403号)

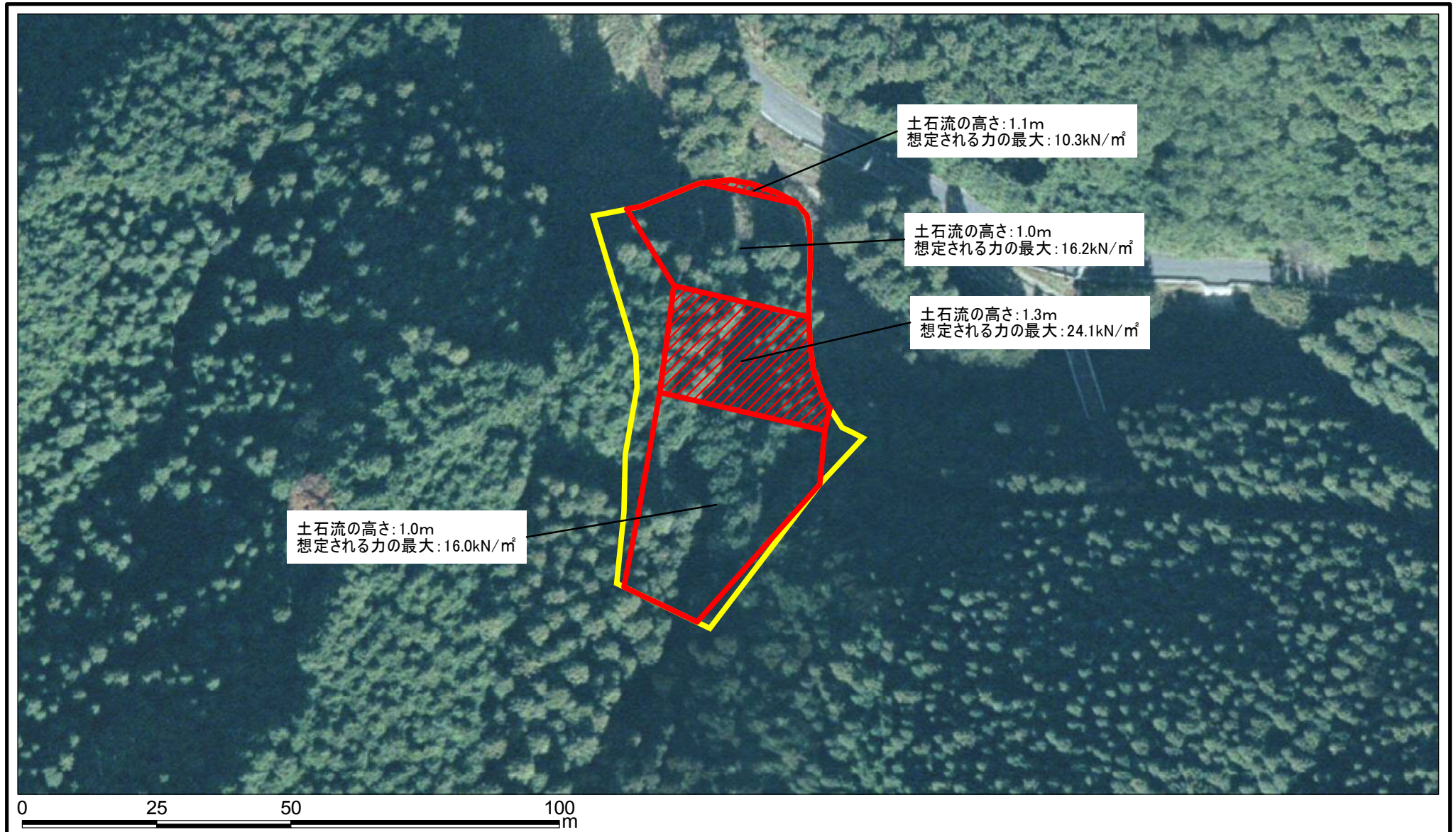


# 土砂災害警戒区域等の指定の公示に係る図書(参考)



<b>様式-2(土)(参考)</b> <b>土砂災害警戒区域・土砂災害特別警戒区域</b> <b>区域図</b>	土砂災害防止法施行令第二条の基準に該当する区域 (土砂災害警戒区域)		N 縮尺 1:1,000	自然現象の種類	土石流	区域番号	宇陀(室生)-田口元上田口-016-土-Y-R
	土砂災害防止法施行令第三条の基準に該当する区域			告示番号		区域名称	宇陀市室生田口元上田口(016) 土石流警戒区域・特別警戒区域
	土砂災害特別警戒区域			告示年月日		所在地	宇陀市室生田口元上田口

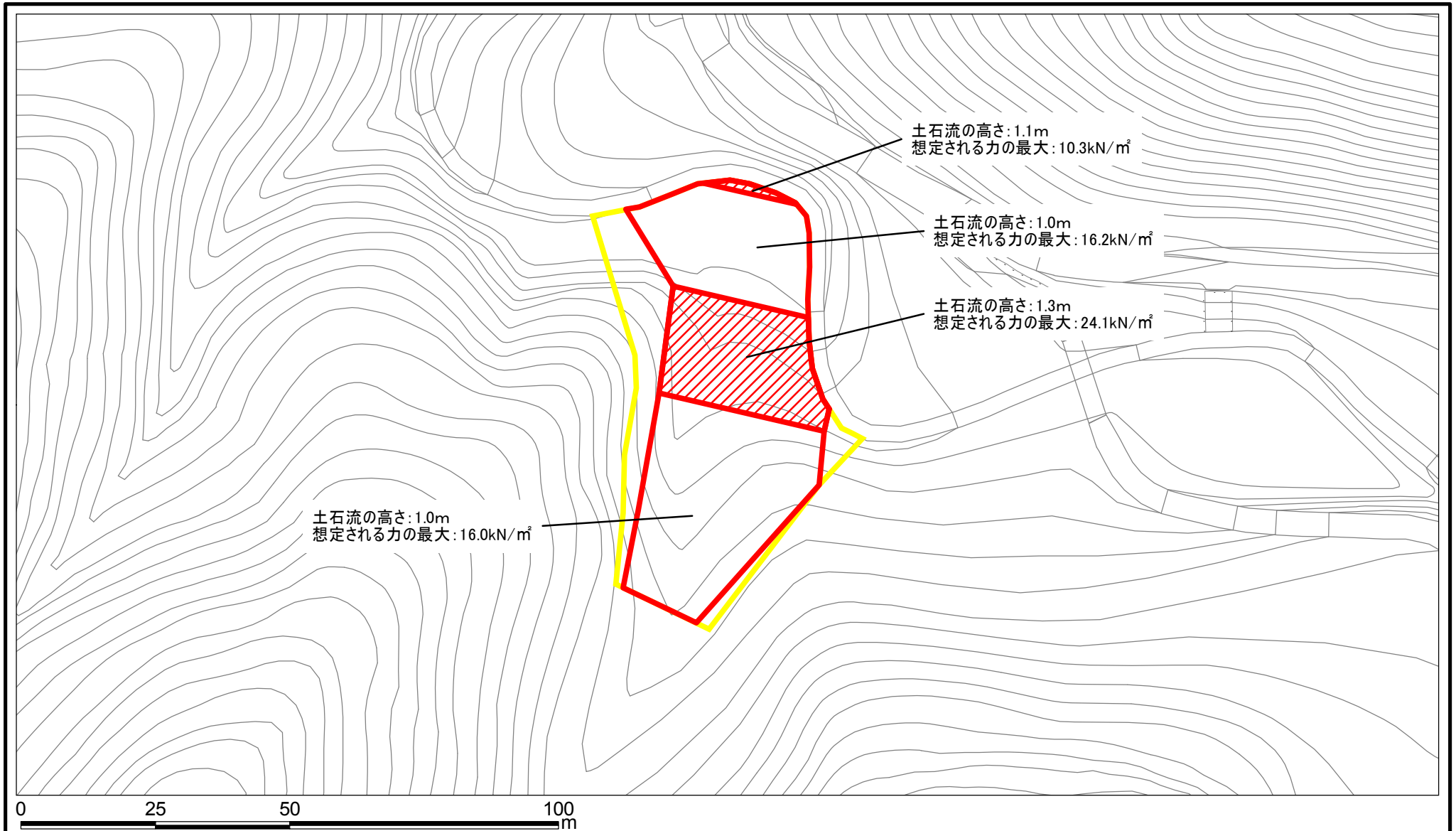
# 土砂災害警戒区域等の指定の公示に係る図書(参考)



<b>様式-2(土)(参考)</b> <b>土砂災害警戒区域・土砂災害特別警戒区域</b> <b>区域図</b>	土砂災害防止法施行令第二条の基準に該当する区域 (土砂災害警戒区域)		 縮尺 1:1,000	自然現象の種類	土石流	区域番号	宇陀(室生)-田口元上田口-016-土-Y-R	
	土砂災害防止法施行令第三条の基準に該当する区域 (土砂災害特別警戒区域)	土石流の高さが1mを超える場合、土石等の移動による力が50kN/m <sup>2</sup> を超える区域 土石流の高さが1mを超える場合、土石等の移動による力が50kN/m <sup>2</sup> を超えない区域 その他の区域		  	告示番号		区域名称	宇陀市室生田口元上田口(016)土石流警戒区域・特別警戒区域
	告示年月日			所在地	宇陀市室生田口元上田口			



# 土砂災害警戒区域等の指定の公示に係る図書(その2)



<b>様式-2(土)</b> <b>土砂災害警戒区域・土砂災害特別警戒区域</b> <b>区域図</b>	土砂災害防止法施行令第二条の基準に該当する区域 (土砂災害警戒区域)		N 縮尺 1:1,000	自然現象の種類	土石流	区域番号	宇陀(室生)-田口元上田口-016-土-Y-R
	土砂災害防止法施行令第三条の基準に該当する区域			告示番号		区域名称	宇陀市室生田口元上田口(016) 土石流警戒区域・特別警戒区域
	土砂災害特別警戒区域			告示年月日		所在地	宇陀市室生田口元上田口