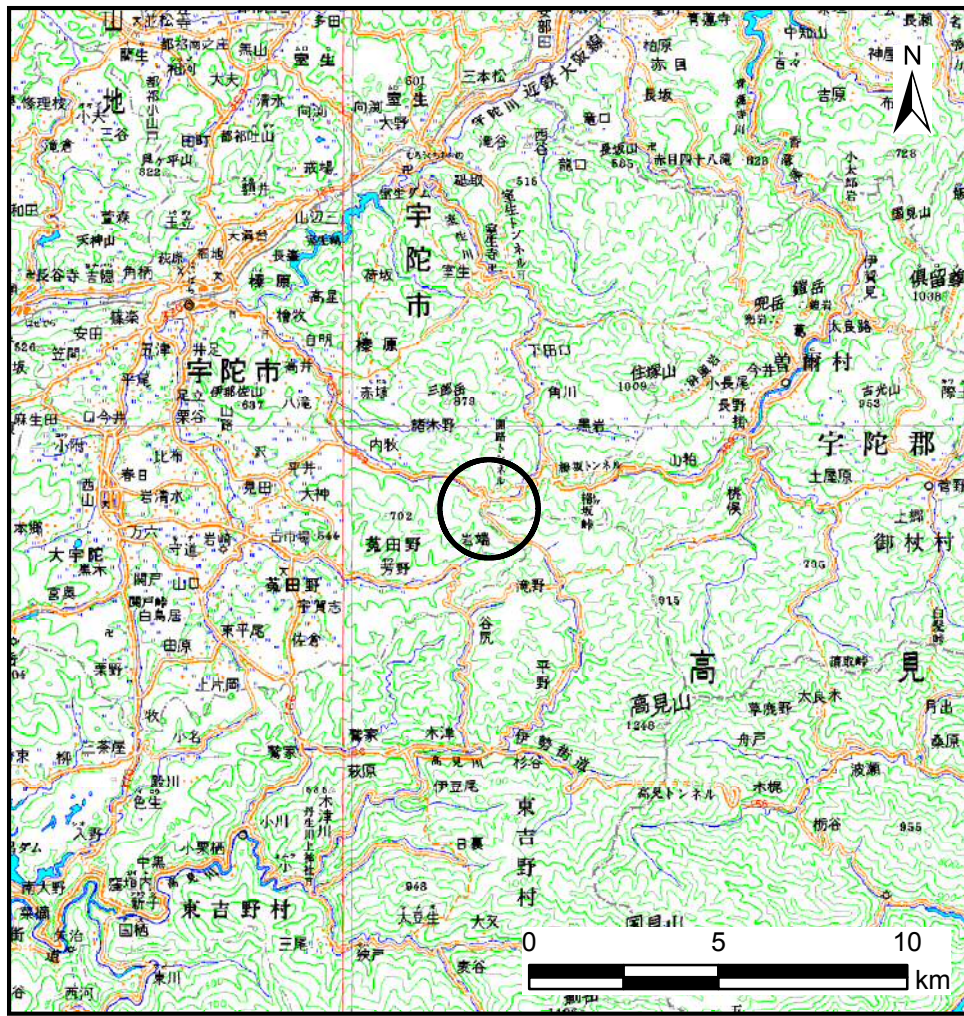
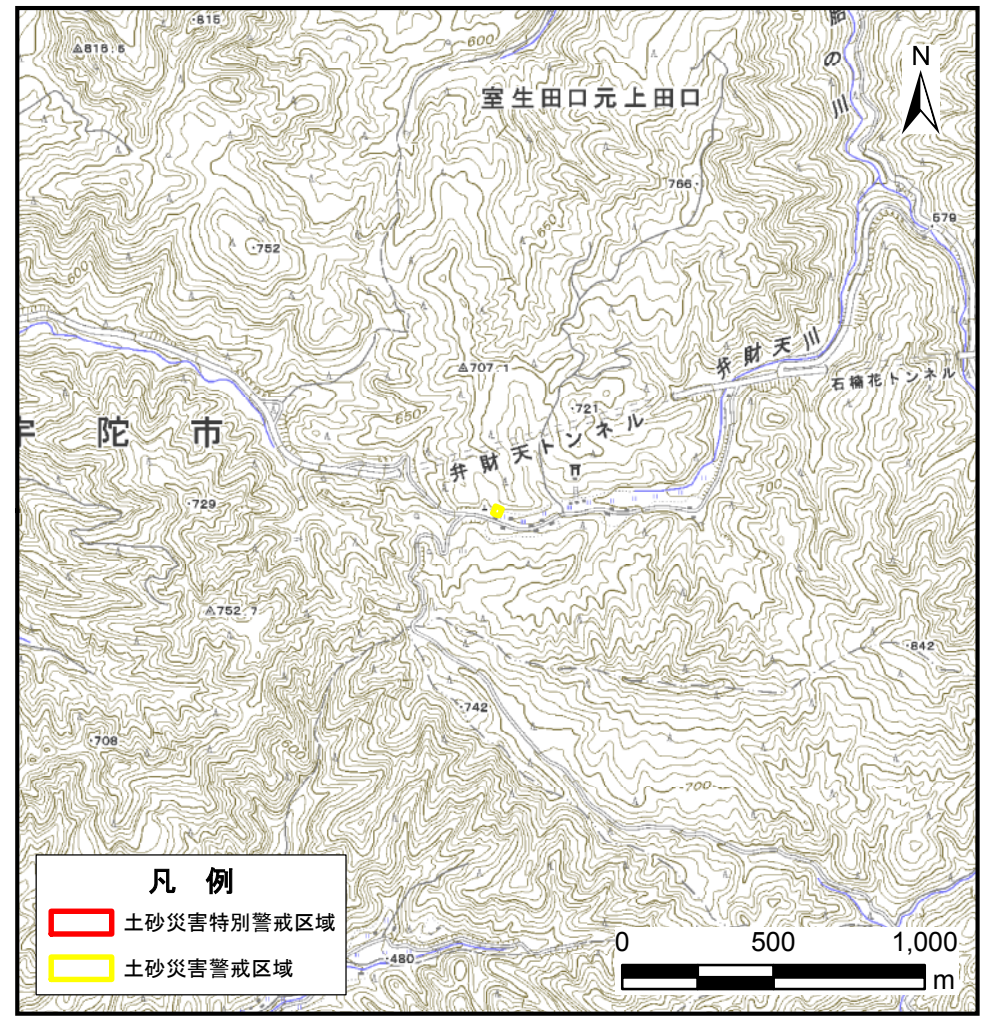


土砂災害警戒区域等の指定の公示に係る図書(その1)



(1:200, 000)



(1:25, 000)

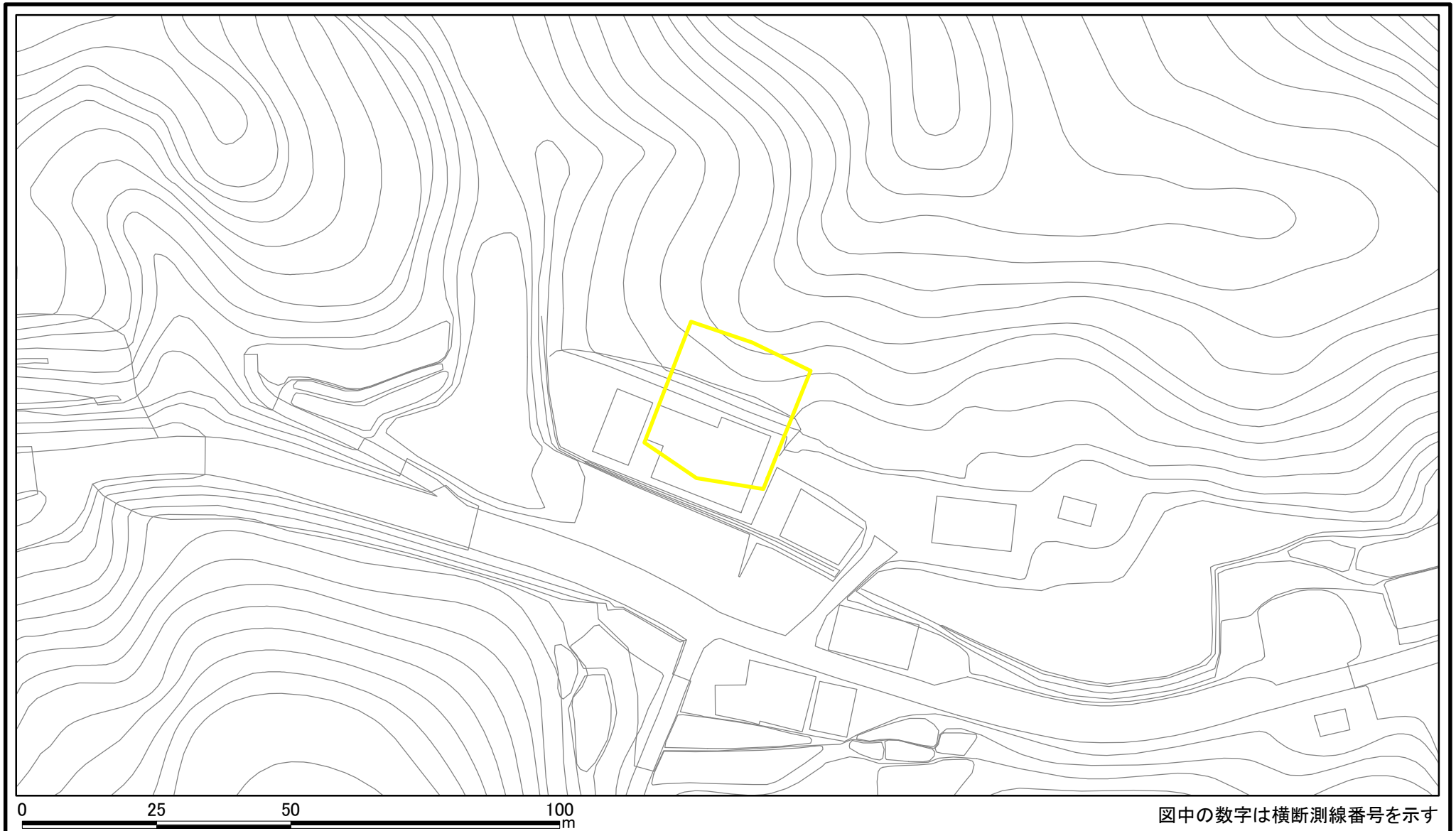
様式-1(急)

土砂災害警戒区域・土砂災害特別警戒区域 位置図

自然現象の種類	急傾斜地の崩壊
区域番号	宇陀(室生)-田口元上田口-011-1-急-Y
区域名称	宇陀市室生田口元上田口(011-1)急傾斜地崩壊警戒区域
所在地	宇陀市室生田口元上田口

この地図は、国土地理院長の承認を得て、同院発行の数値地図20000(地図画像)及び数値地図25000(地図画像)を複製したものである。(承認番号 平28情複、第1403号)

土砂災害警戒区域等の指定の公示に係る図書(その2)(参考)



様式-2(急)(参考)

土砂災害警戒区域・土砂災害特別警戒区域
区域図

土砂災害防止法施行令第二条の基準に該当する区域



自然現象
の種類

急傾斜地の崩壊

区域番号

宇陀(室生)-田口元上田口-011-1-急-Y

土砂災害防止法
施行令第三条の
基準に該当する
区域

土石等の(移動)高さが1m以下の場合、
土石等の移動による力が100kN/mを超える区域



縮尺

告示番号

区域名称

宇陀市室生田口元上田口(011-1)
急傾斜地崩壊警戒区域

土石等の堆積の高さが3mを超える区域



1:1,000

告示年月日

所在地

宇陀市室生田口元上田口

それ以外の区域



土砂災害警戒区域等の指定の公示に係る図書(その2)(参考)



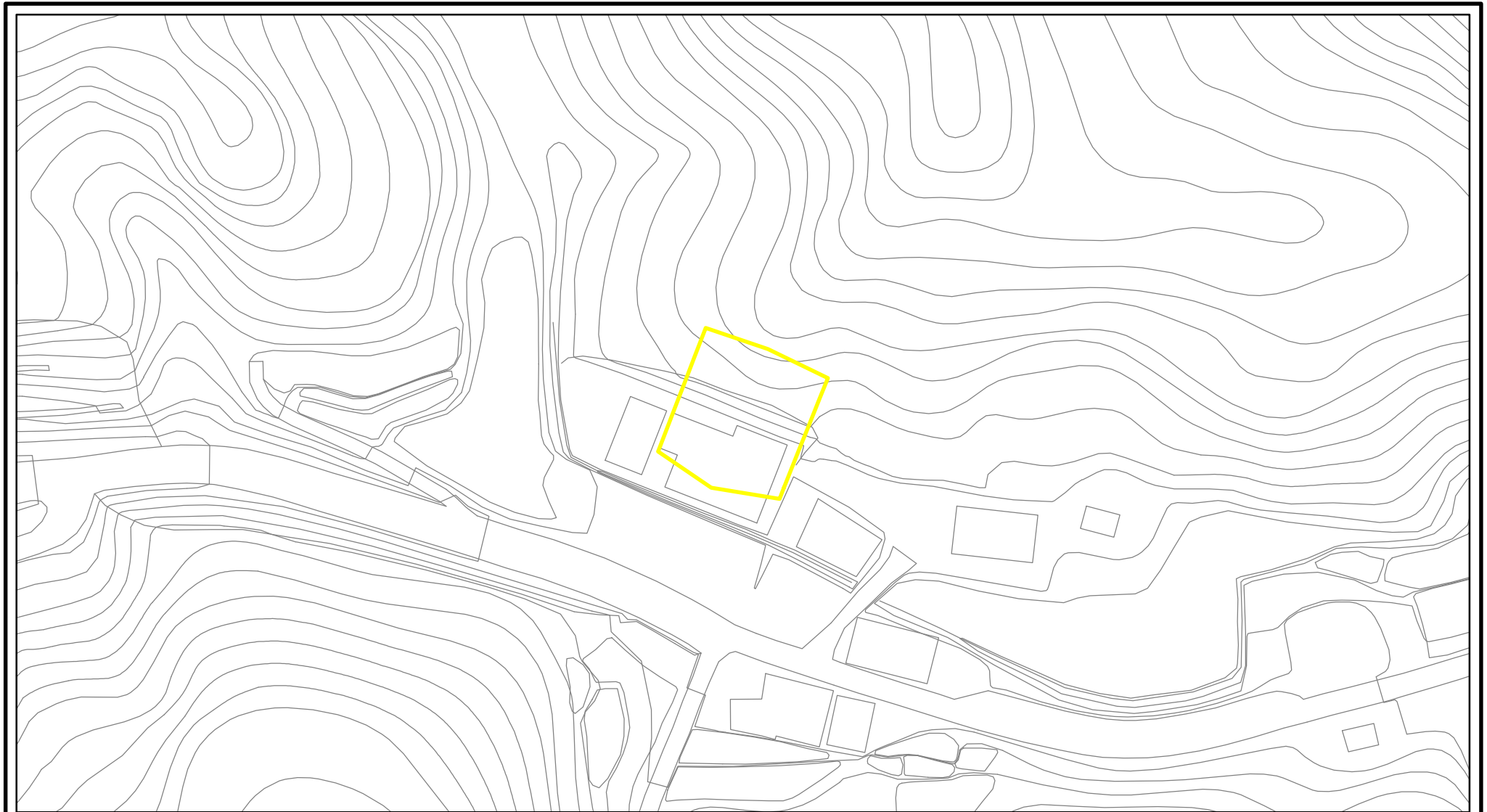
図中の数字は横断測線番号を示す

様式-2(急)(参考)

土砂災害警戒区域・土砂災害特別警戒区域
区域図

土砂災害防止法施行令第二条の基準に該当する区域		N	自然現象の種類	急傾斜地の崩壊	区域番号	宇陀(室生)-田口元上田口-011-1-急-Y
土砂災害防止法施行令第三条の基準に該当する区域			告示番号		区域名称	宇陀市室生田口元上田口(011-1)急傾斜地崩壊警戒区域
土砂等の(移動)高さが1m以下の場合、土砂等の移動による力が100kN/mを超える区域		縮尺 1:1,000	告示年月日		所在地	宇陀市室生田口元上田口
土砂等の堆積の高さが3mを超える区域						
それ以外の区域						

土砂災害警戒区域等の指定の公示に係る図書(その2)



図中の数字は横断測線番号を示す

様式-2(急) 土砂災害警戒区域・土砂災害特別警戒区域 区域図	土砂災害防止法施行令第二条の基準に該当する区域		N 縮尺 1:1,000	自然現象の種類	急傾斜地の崩壊	区域番号	宇陀(室生)-田口元上田口-011-1-急-Y
	土砂災害防止法施行令第三条の基準に該当する区域			告示番号		区域名称	宇陀市室生田口元上田口(011-1)急傾斜地崩壊警戒区域
	土砂等の(移動)高さが1m以下の場合、土砂等の移動による力が100kN/mを超える区域		告示年月日		所在地	宇陀市室生田口元上田口	
	土砂等の堆積の高さが3mを超える区域						
それ以外の区域							