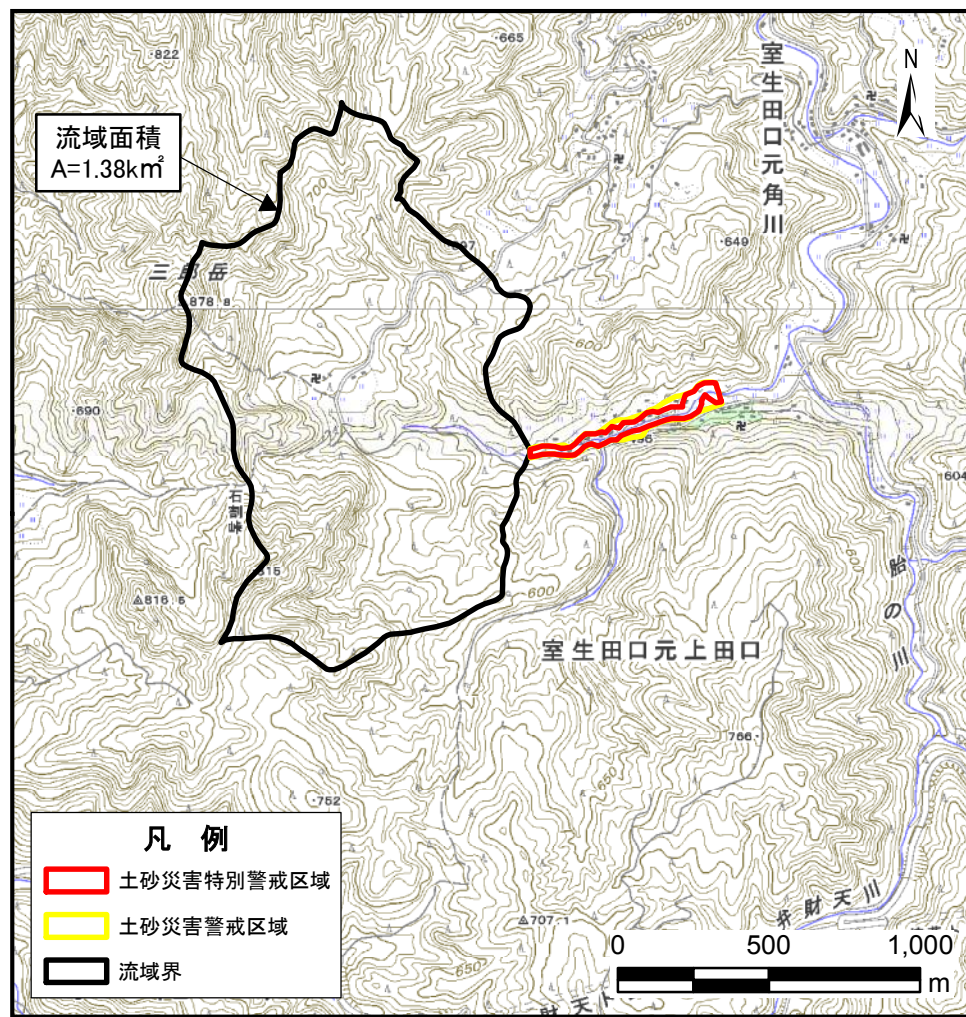
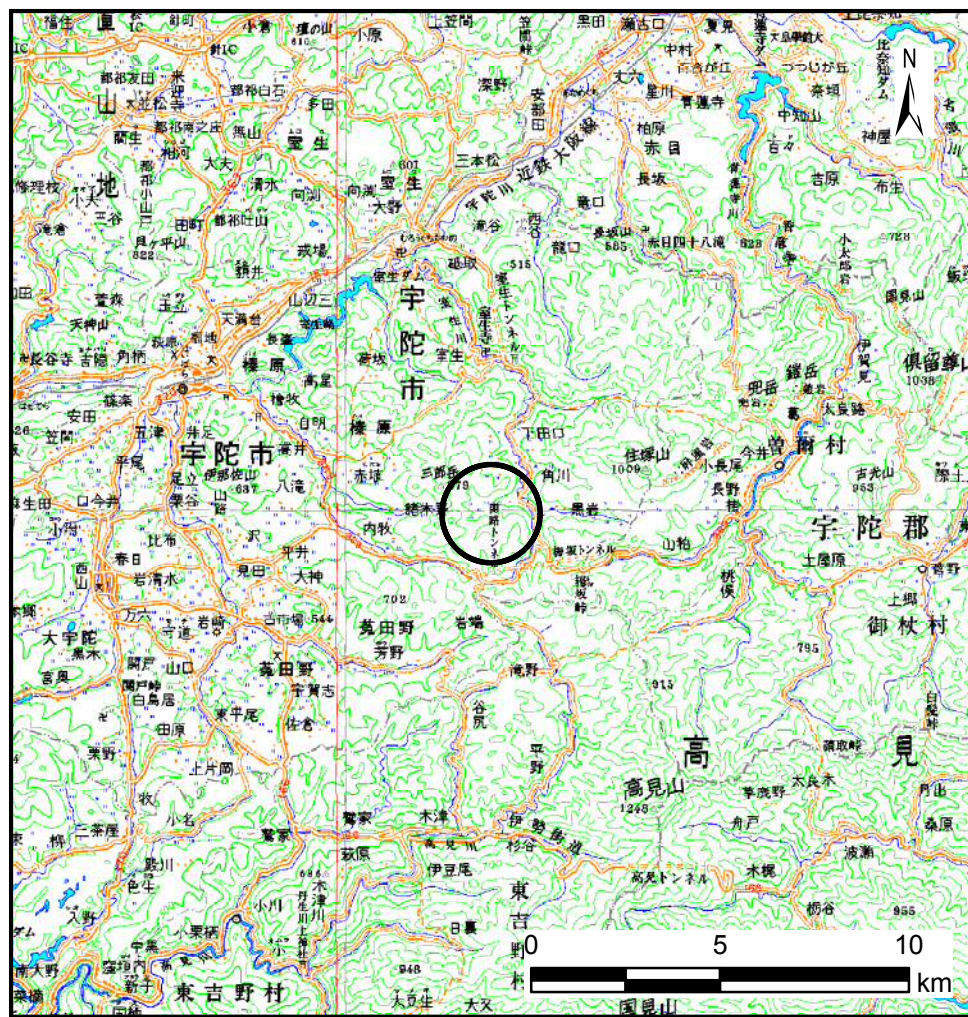


土砂災害警戒区域等の指定の公示に係る図書(その1)



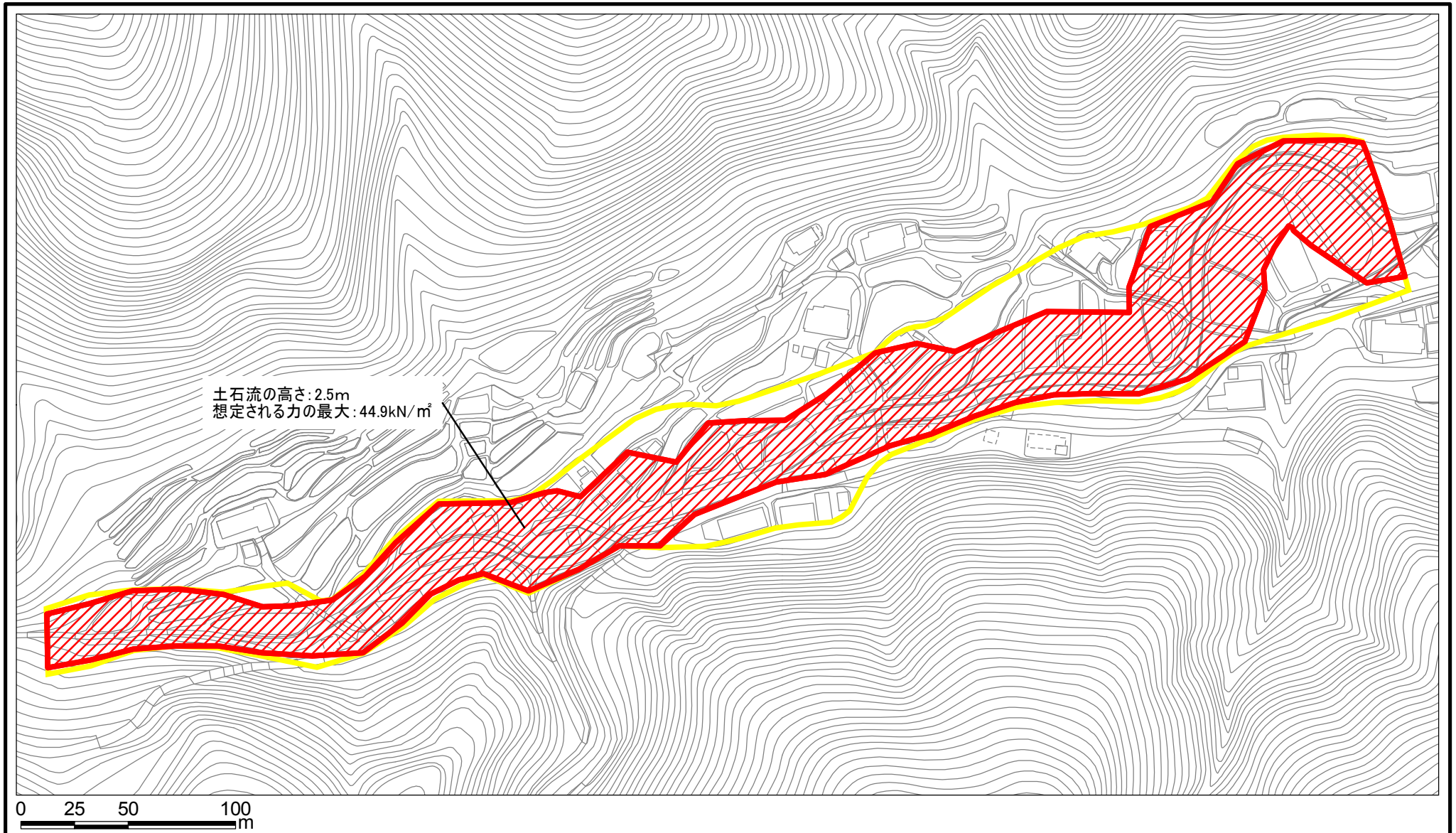
様式-1(土)

土砂災害警戒区域・土砂災害特別警戒区域 位置図

| | |
|---------|--------------------------------|
| 自然現象の種類 | 土石流 |
| 区域番号 | 宇陀(室生)-田口元上田口-004-土-Y・R |
| 区域名称 | 宇陀市室生田口元上田口(004)土石流警戒区域・特別警戒区域 |
| 所在地 | 宇陀市室生田口元上田口 |

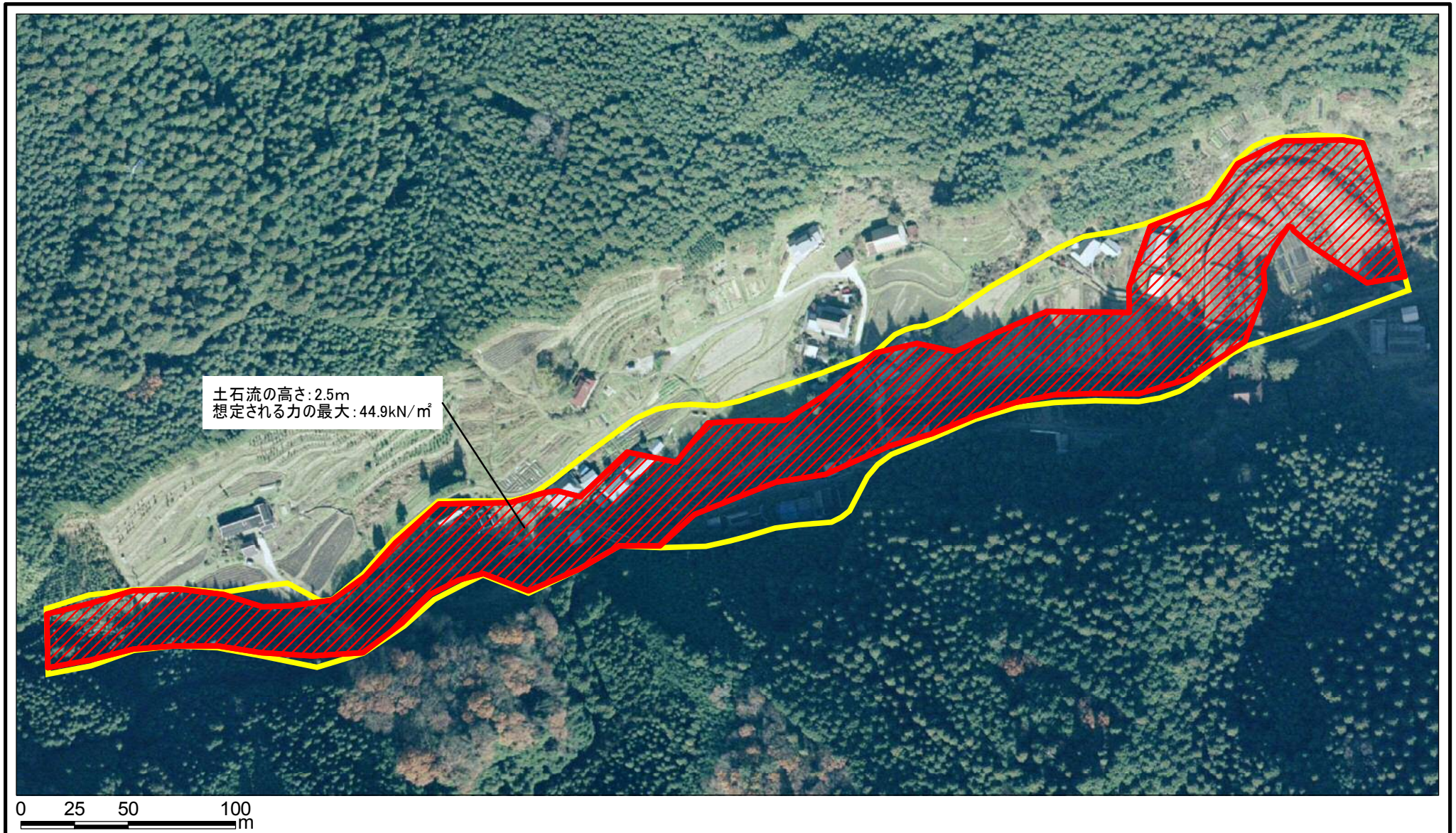
この地図は、国土地理院長の承認を得て、同院発行の数値地図20000(地図画像)及び数値地図25000(地図画像)を複製したものである。(承認番号 平28情複、第1403号)

土砂災害警戒区域等の指定の公示に係る図書(参考)



| | | | | | | | |
|--|---------------------------------------|--|--------------------|---------|-----|------|------------------------------------|
| 様式-2(土)(参考) 土砂災害警戒区域・土砂災害特別警戒区域 区域図 | 土砂災害防止法施行令第二条の基準に該当する区域 (土砂災害警戒区域) | | N 縮尺 1:2,500 | 自然現象の種類 | 土石流 | 区域番号 | 宇陀(室生)-田口元上田口-004-土-Y-R |
| | 土砂災害防止法施行令第三条の基準に該当する区域 | | | 告示番号 | | 区域名称 | 宇陀市室生田口元上田口(004) 土石流警戒区域・特別警戒区域 |
| | 土砂災害特別警戒区域 | | | 告示年月日 | | 所在地 | 宇陀市室生田口元上田口 |
| | その他の区域 | | | | | | |

土砂災害警戒区域等の指定の公示に係る図書(参考)



様式-2(土)(参考)

土砂災害警戒区域・土砂災害特別警戒区域
区域図

土砂災害防止法施行令第二条の基準に該当する区域
(土砂災害警戒区域)

土砂災害防止
法施行令第三
条の基準に該
当する区域
(土砂災害特別
警戒区域)

土石流の高さが1mを超える場合、土石等の
移動による力が50kN/m²を超える区域
土石流の高さが1mを超える場合、土石等の
移動による力が50kN/m²を超えない区域
その他の区域



縮尺

1:2,500

自然現象
の種類

土石流

告示番号

告示年月日

区域番号

宇陀(室生)-田口元上田口-004-土-Y・R

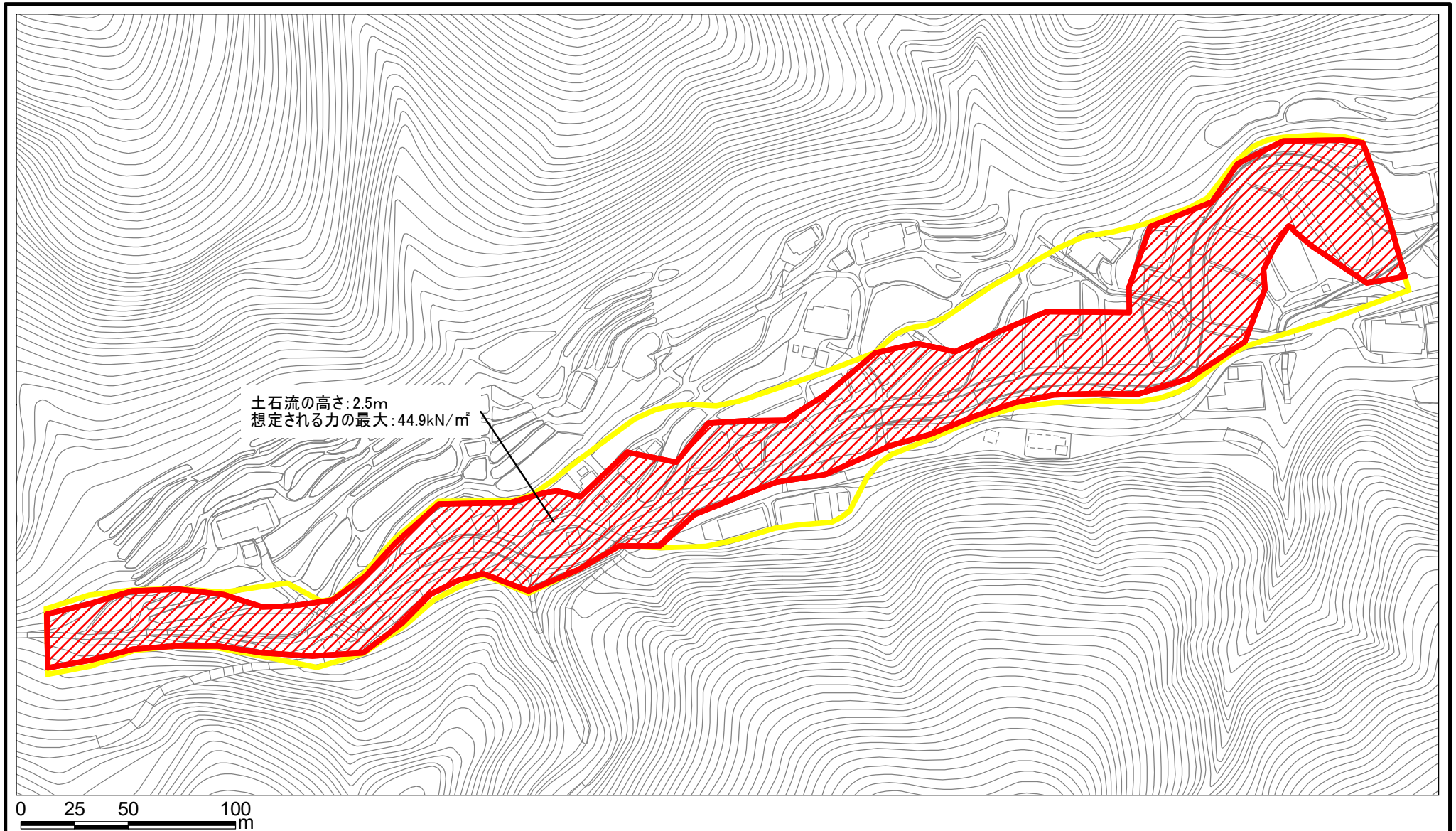
区域名称

宇陀市室生田口元上田口(004)
土石流警戒区域・特別警戒区域

所在地

宇陀市室生田口元上田口

土砂災害警戒区域等の指定の公示に係る図書(その2)



| | | | | | | | |
|---------------------------------------|---------------------------------------|--|--------------------|---------|-----|------|------------------------------------|
| 様式-2(土) 土砂災害警戒区域・土砂災害特別警戒区域 区域図 | 土砂災害防止法施行令第二条の基準に該当する区域 (土砂災害警戒区域) | | N 縮尺 1:2,500 | 自然現象の種類 | 土石流 | 区域番号 | 宇陀(室生)-田口元上田口-004-土-Y-R |
| | 土砂災害防止法施行令第三条の基準に該当する区域 | | | 告示番号 | | 区域名称 | 宇陀市室生田口元上田口(004) 土石流警戒区域・特別警戒区域 |
| | 土砂災害特別警戒区域 | | | 告示年月日 | | 所在地 | 宇陀市室生田口元上田口 |
| | 土砂災害特別警戒区域 | | | | | | |