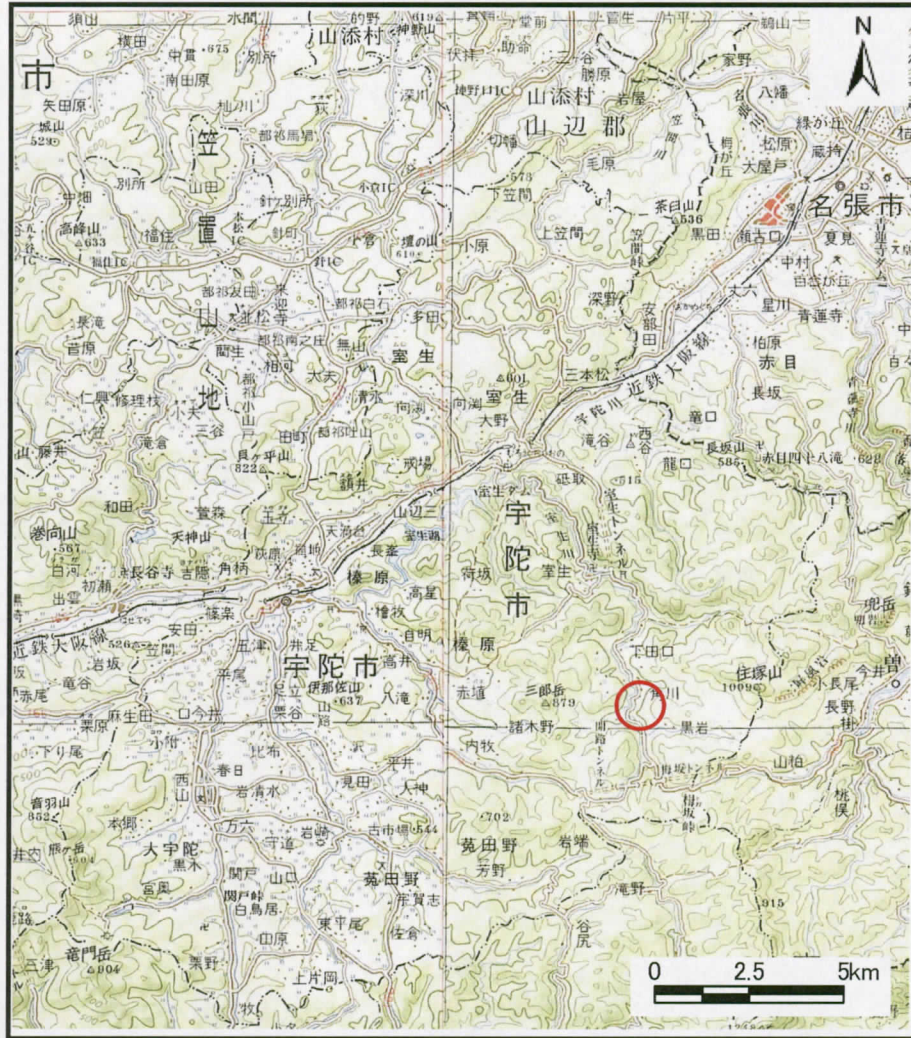
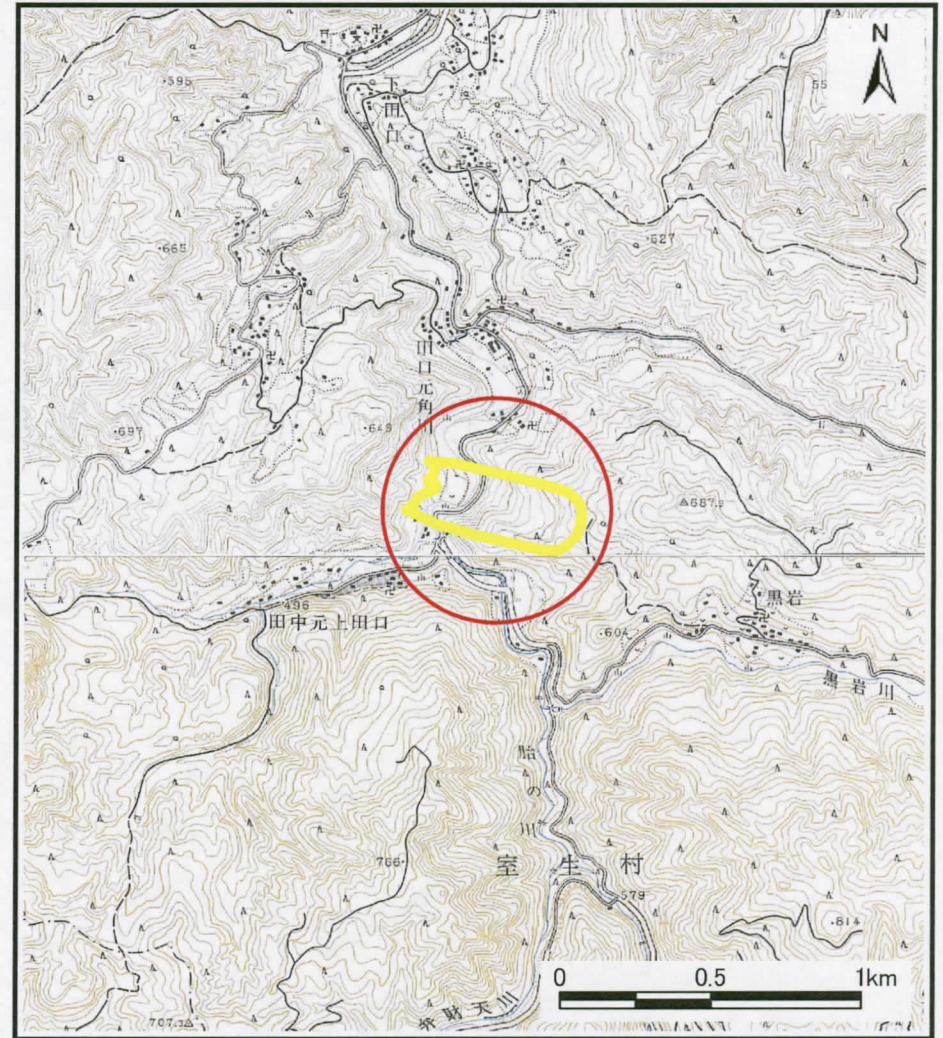


# 土砂災害警戒区域等の指定の公示に係る図書（その1）



(1/200,000)



(1/25,000)

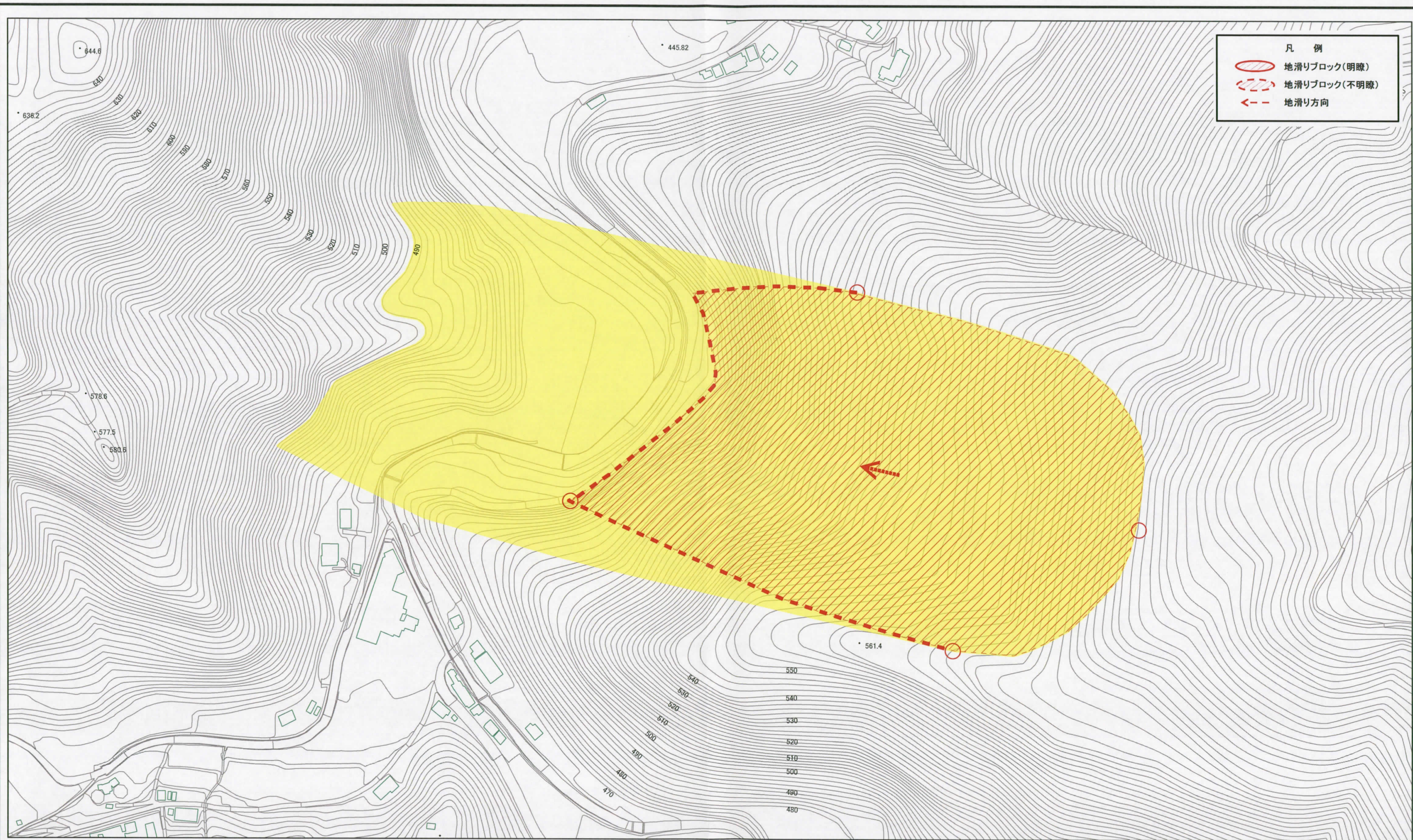
## 様式-1 (地) 土砂災害警戒区域 位置図

自然現象の種類	地滑り
区域番号	宇陀（室生）-田口元上田口-001-地-Y
区域名称	宇陀市（室生）田口元上田口（001）地滑り警戒区域
地滑り区域名	田口元上田口（001）
所在地	宇陀市室生田口元上田口・田口元角川

この地図は、国土地理院長の承認を得て、同院発行の20万の1地勢図及び2万5千分の1地形図を複製したものである。（承認番号 平26情複、第845号）



土砂災害警戒区域等の指定の公示に係る図書(その2)



0 25 50 100 150 200 m

様式-2(地)

土砂災害警戒区域 区域図

土砂災害防止法施行令第二条の基準に該当する区域(土砂災害警戒区域)



縮尺  
1:2,500

自然現象  
の種類

地滑り

区域番号

宇陀(室生)-田口元上田口-001-地-Y

区域名称

宇陀市(室生)田口元上田口(001)地滑り警戒区域

告示番号

奈良県告示第528号

地滑り区域名

田口元上田口(001)

告示年月日

平成27年3月24日

所在地

宇陀市室生田口元上田口・田口元角川