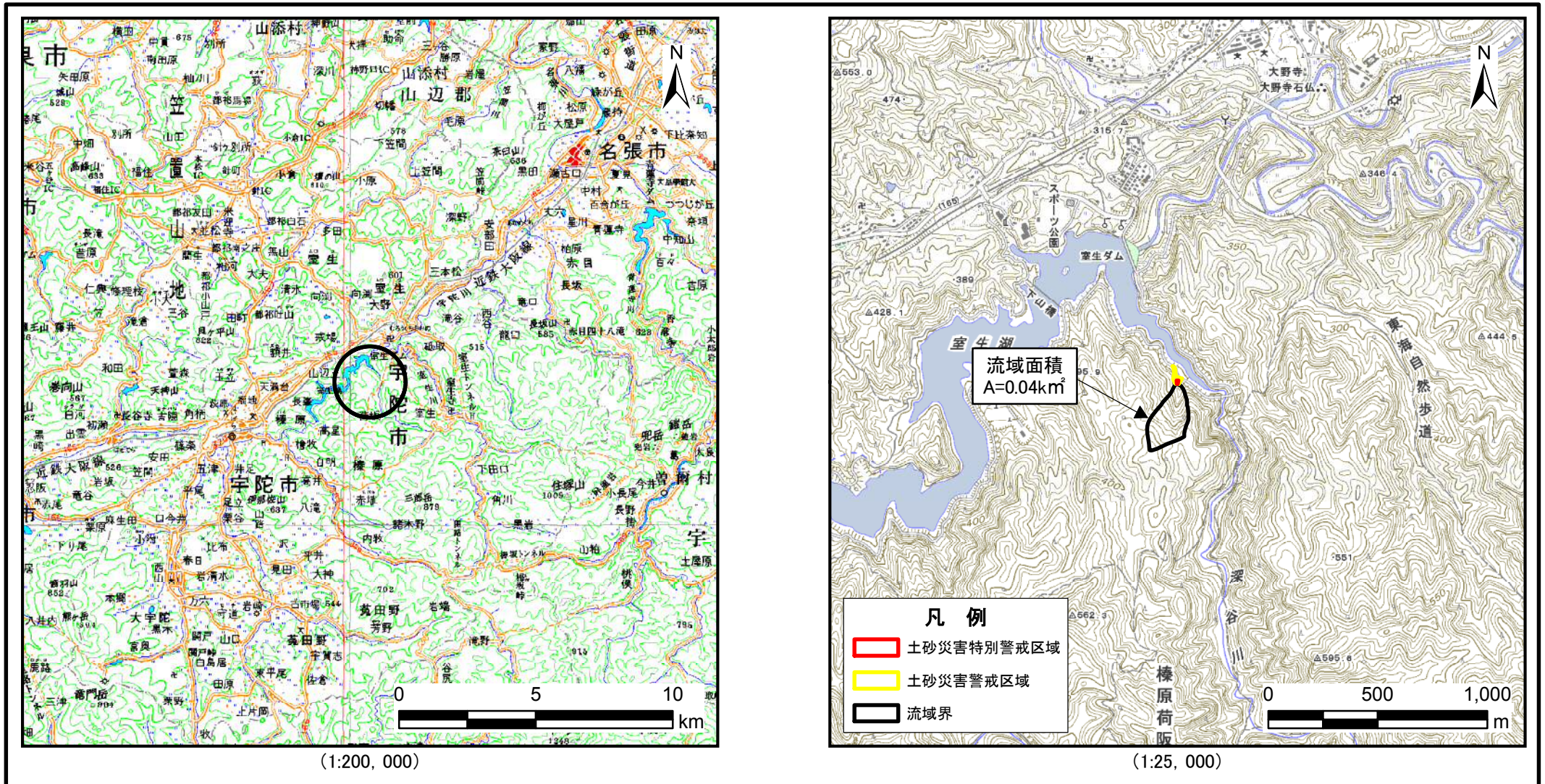


# 土砂災害警戒区域等の指定の公示に係る図書(その1)

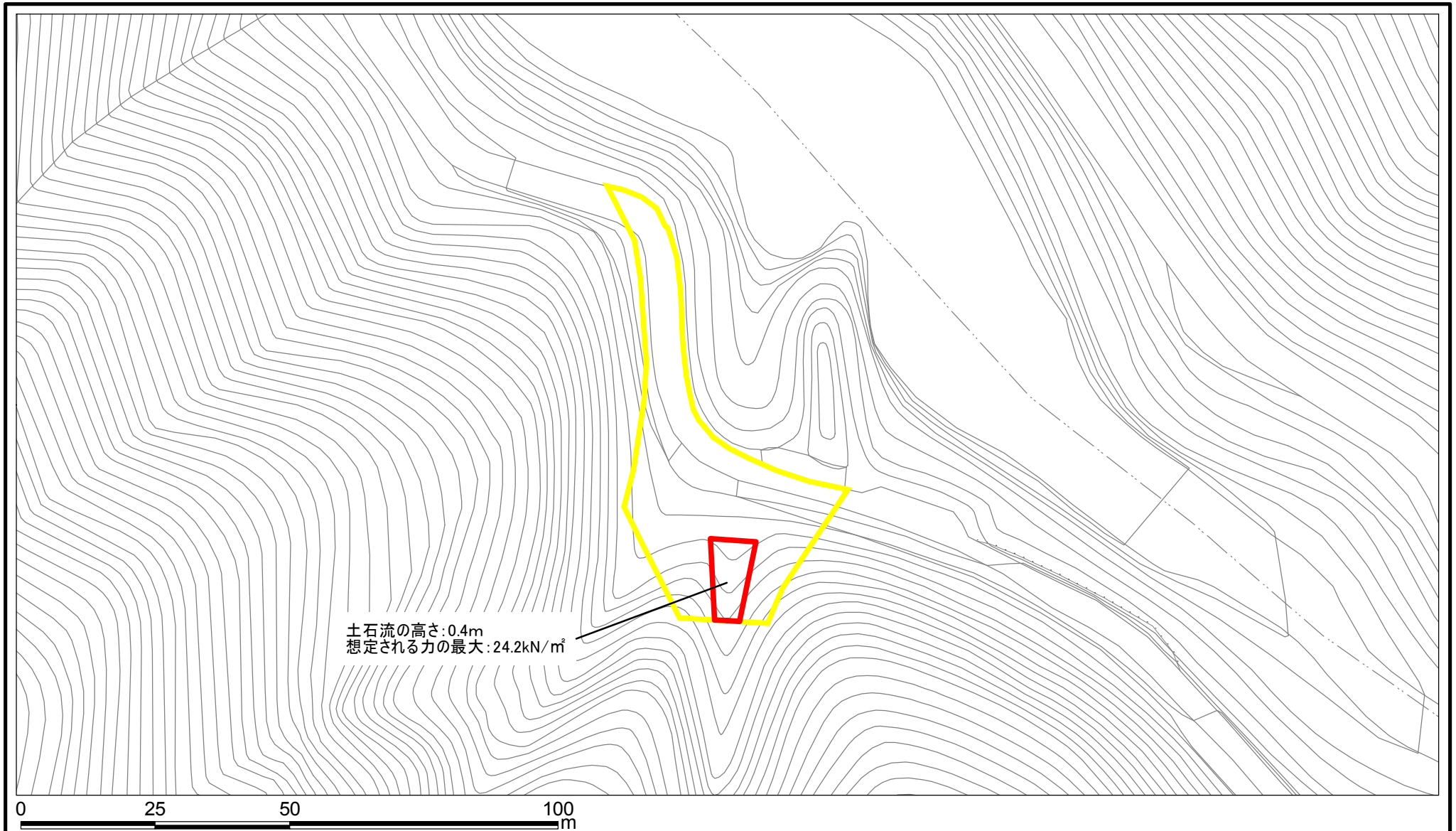


様式-1(土) 土砂災害警戒区域・土砂災害特別警戒区域 位置図	自然現象の種類	土石流
	区域番号	宇陀(室生)-大野-015-土-Y・R
	区域名称	宇陀市室生大野(015)土石流警戒区域・特別警戒区域
	所在地	宇陀市室生大野

この地図は、国土地理院長の承認を得て、同院発行の数値地図20000(地図画像)及び数値地図25000(地図画像)を複製したものである。(承認番号 平28情複、第1403号)

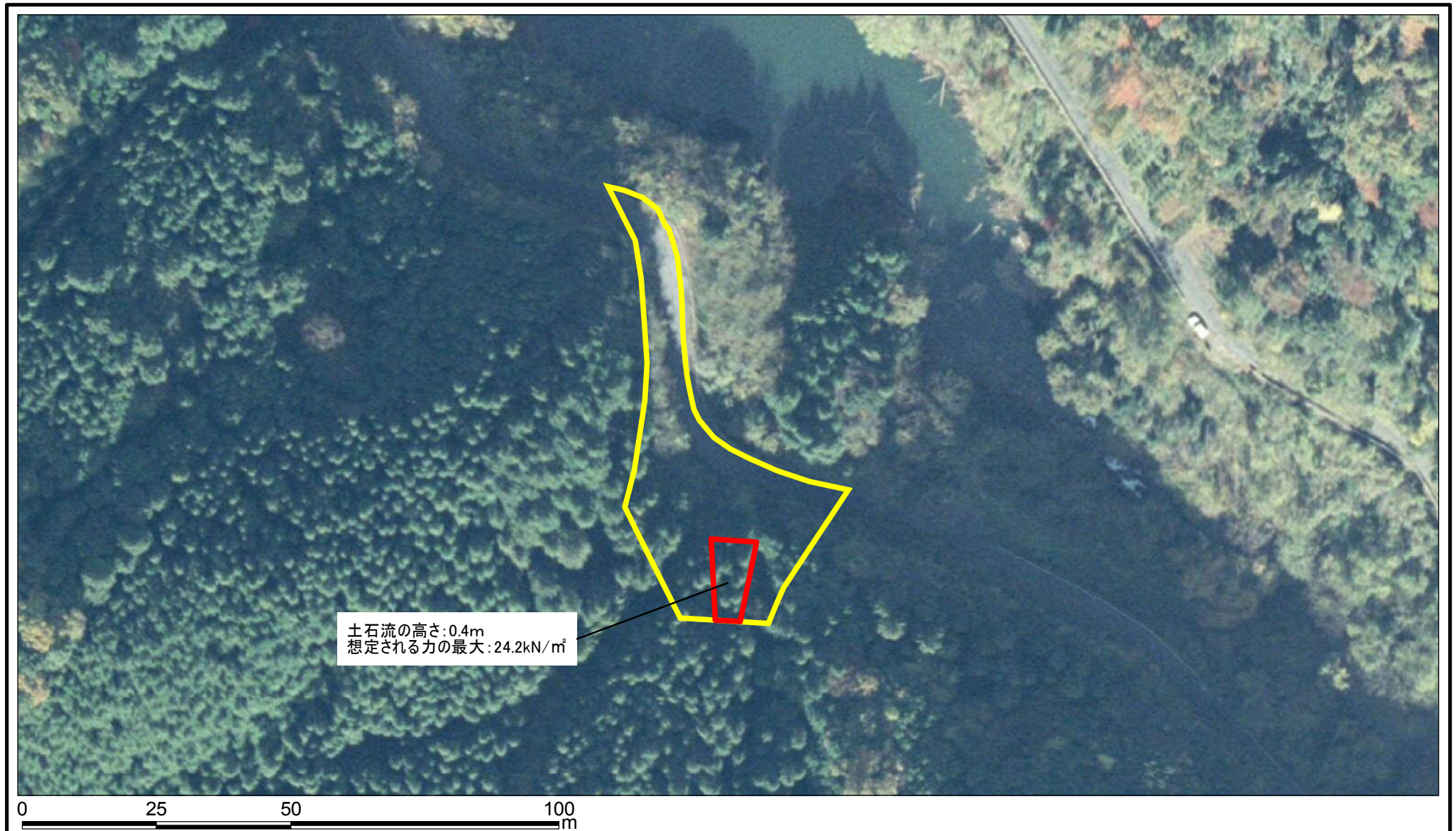


# 土砂災害警戒区域等の指定の公示に係る図書(参考)



<b>様式-2(土)(参考)</b> <b>土砂災害警戒区域・土砂災害特別警戒区域</b> <b>区域図</b>	土砂災害防止法施行令第二条の基準に該当する区域 (土砂災害警戒区域)		N 縮尺 1:1,000	自然現象の種類	土石流	区域番号	宇陀(室生)-大野-015-土-Y-R
	土砂災害防止法施行令第三条の基準に該当する区域 (土砂災害特別警戒区域)	  		告示番号		区域名称	宇陀市室生大野(015) 土石流警戒区域・特別警戒区域
	その他の区域			告示年月日		所在地	宇陀市室生大野

# 土砂災害警戒区域等の指定の公示に係る図書(参考)



土石流の高さ:0.4m  
 想定される力の最大:24.2kN/m<sup>2</sup>

様式-2(土)(参考)

土砂災害警戒区域・土砂災害特別警戒区域  
 区域図

土砂災害防止法施行令第二条の基準に該当する区域 (土砂災害警戒区域)	
土砂災害防止法施行令第三条の基準に該当する区域 (土砂災害特別警戒区域)	
土砂災害防止法施行令第三条の基準に該当する区域 (土砂災害特別警戒区域)	
その他の区域	

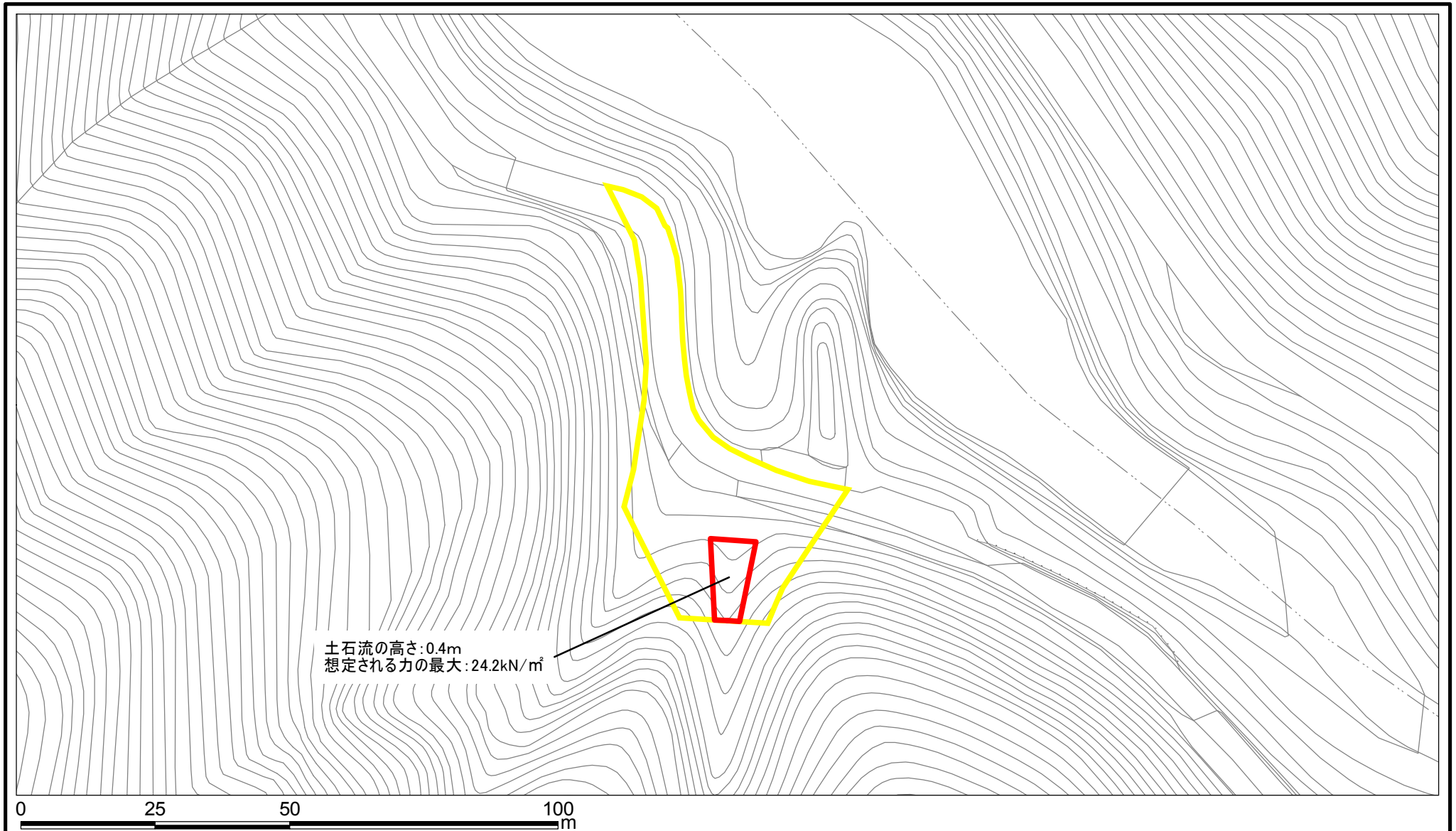
N  
 縮尺  
 1:1,000

自然現象の種類	土石流
告示番号	
告示年月日	

区域番号	宇陀(室生)-大野-015-土-Y-R
区域名称	宇陀市室生大野(015) 土石流警戒区域・特別警戒区域
所在地	宇陀市室生大野



# 土砂災害警戒区域等の指定の公示に係る図書(その2)



<b>様式-2(土)</b> <b>土砂災害警戒区域・土砂災害特別警戒区域</b> <b>区域図</b>	土砂災害防止法施行令第二条の基準に該当する区域 (土砂災害警戒区域)		N 縮尺 1:1,000	自然現象の種類	土石流	区域番号	宇陀(室生)-大野-015-土-Y-R
	土砂災害防止法施行令第三条の基準に該当する区域 (土砂災害特別警戒区域)	  		告示番号		区域名称	宇陀市室生大野(015) 土石流警戒区域・特別警戒区域
	その他の区域			告示年月日		所在地	宇陀市室生大野