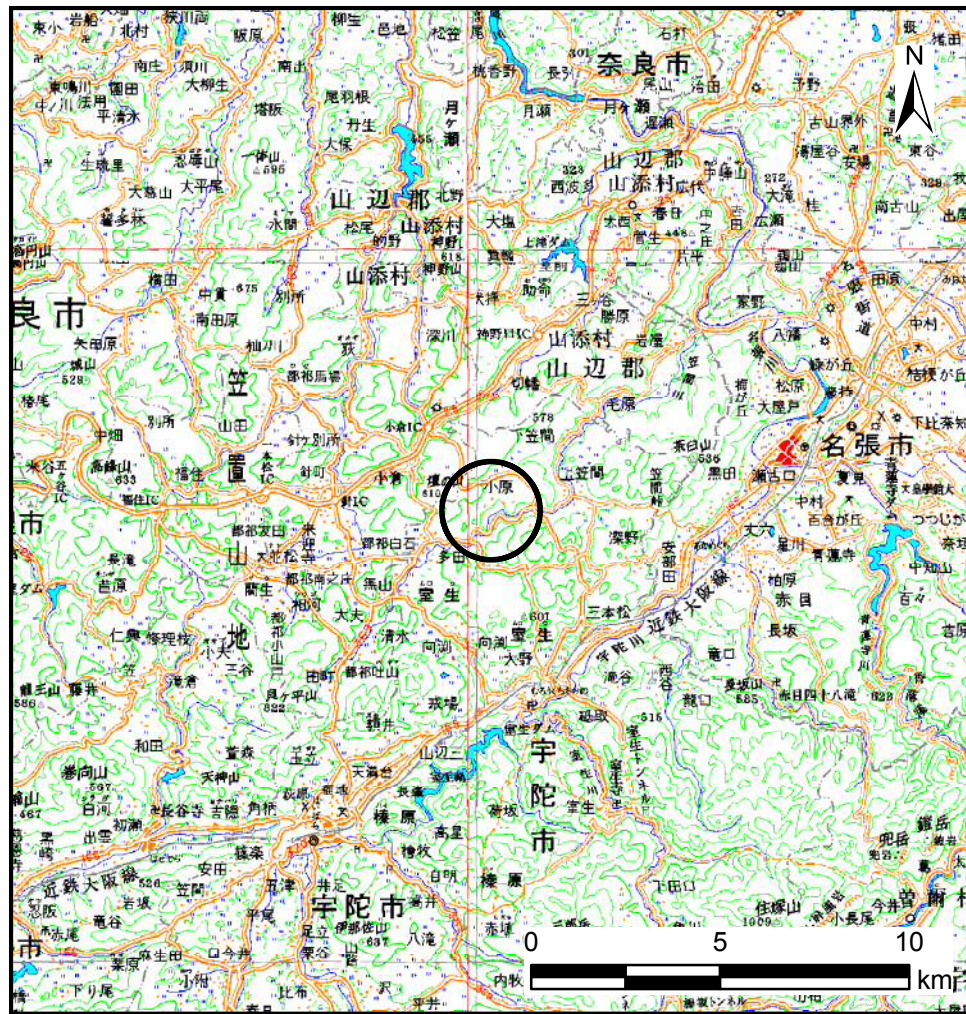
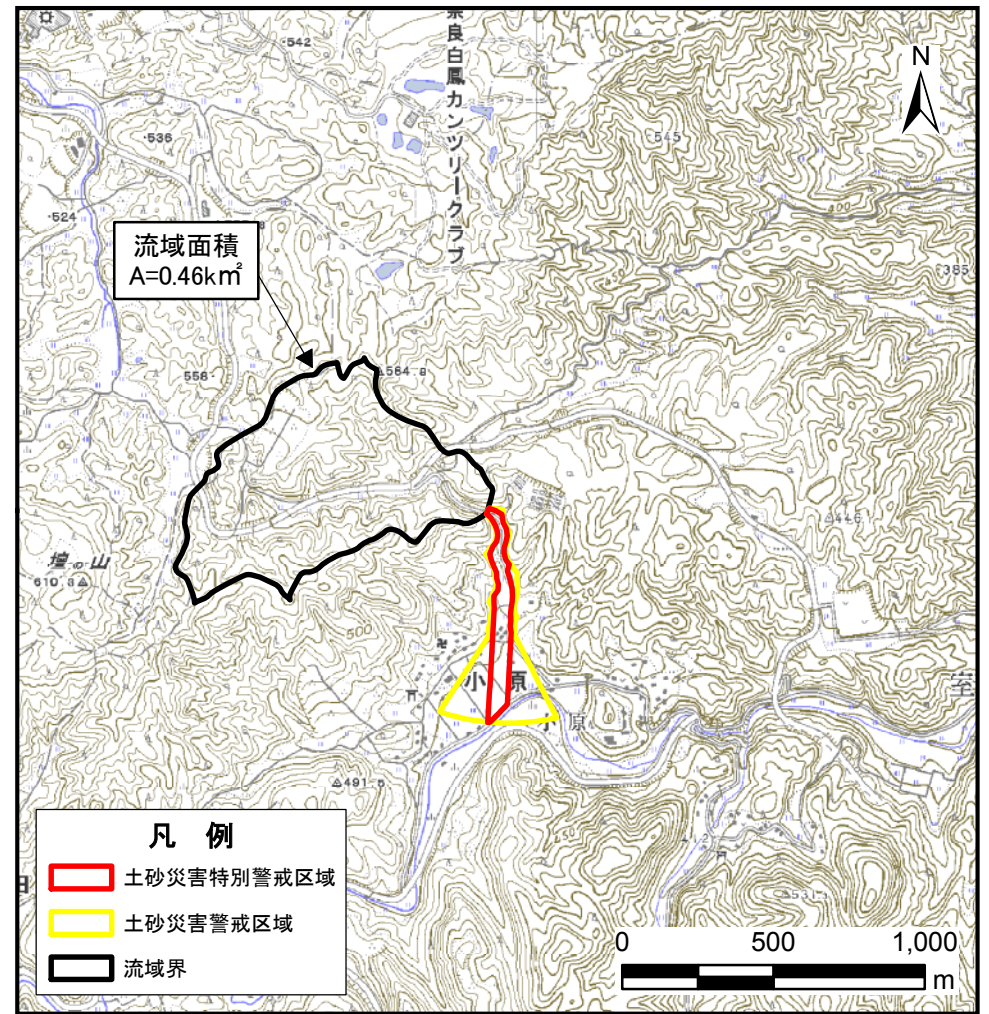


土砂災害警戒区域等の指定の公示に係る図書(その1)



(1:200,000)



(1:25,000)

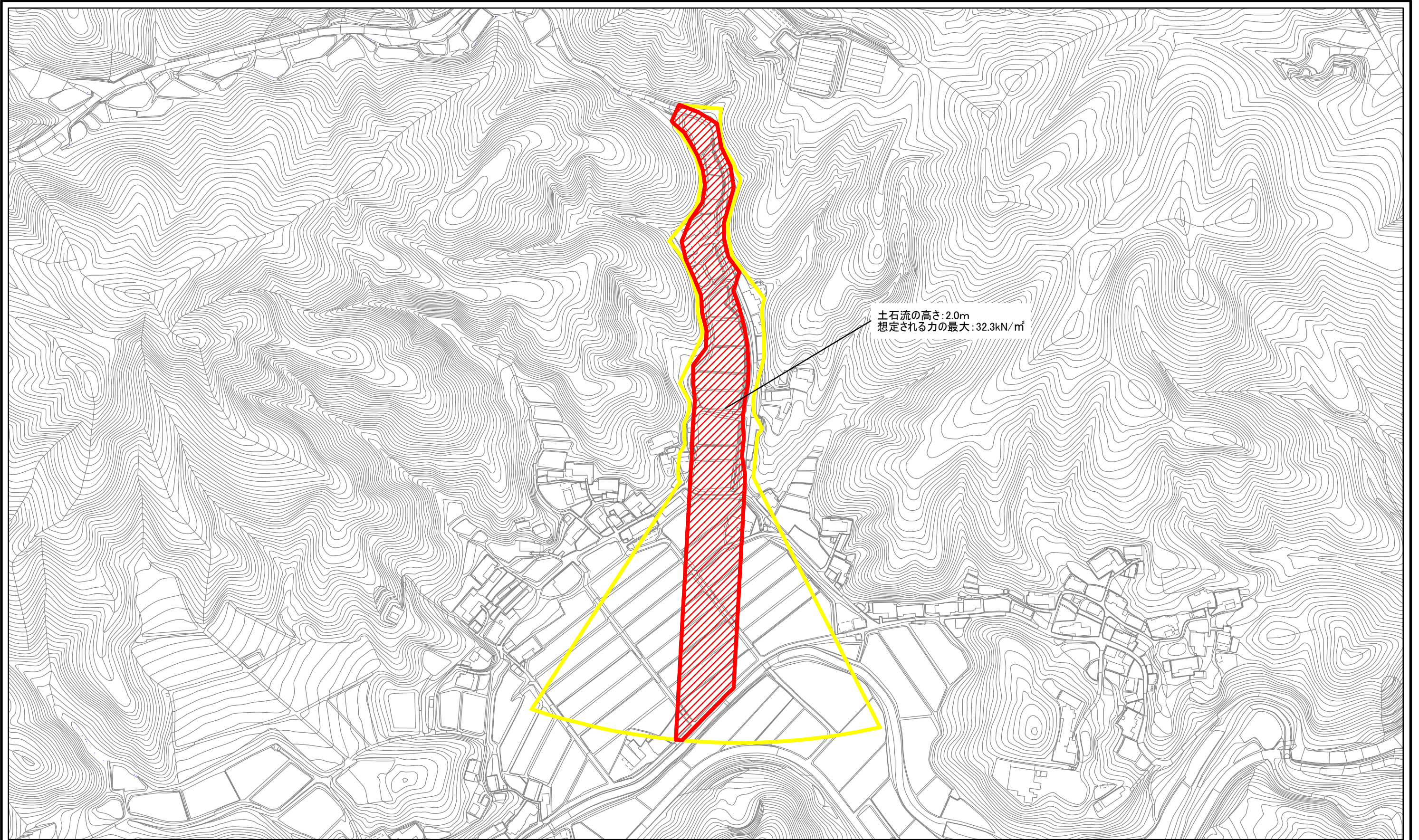
様式-1(土)

土砂災害警戒区域・土砂災害特別警戒区域 位置図

自然現象の種類	土石流
区域番号	宇陀(室生)-小原-005-土-Y・R
区域名称	宇陀市室生小原(005)土石流警戒区域・特別警戒区域
所在地	宇陀市室生小原

この地図は、国土地理院長の承認を得て、同院発行の数値地図20000(地図画像)及び数値地図25000(地図画像)を複製したものである。(承認番号 平28情複、第1403号)

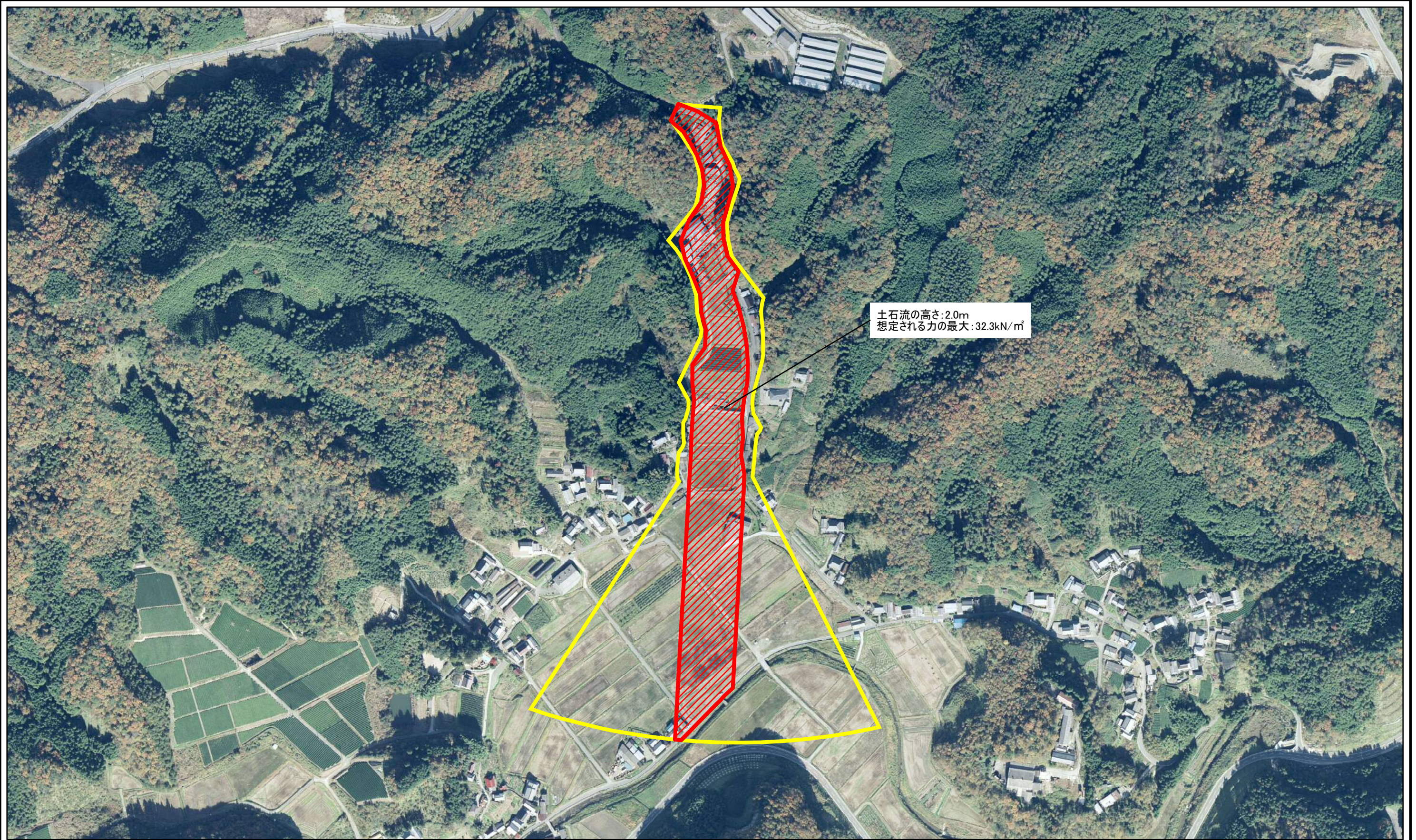
土砂災害警戒区域等の指定の公示に係る図書(参考)



0 25 50 100
m

様式-2(土)(参考) 土砂災害警戒区域・土砂災害特別警戒区域 区域図	土砂災害防止法施行令第二条の基準に該当する区域 (土砂災害警戒区域)		N 縮尺 1:4,000	自然現象の種類	土石流	区域番号	宇陀(室生)-小原-005-土-Y-R
	土砂災害防止法施行令第三条の基準に該当する区域 (土砂災害特別警戒区域)			告示番号		区域名称	宇陀市室生小原(005) 土石流警戒区域・特別警戒区域
	その他の区域			告示年月日		所在地	宇陀市室生小原

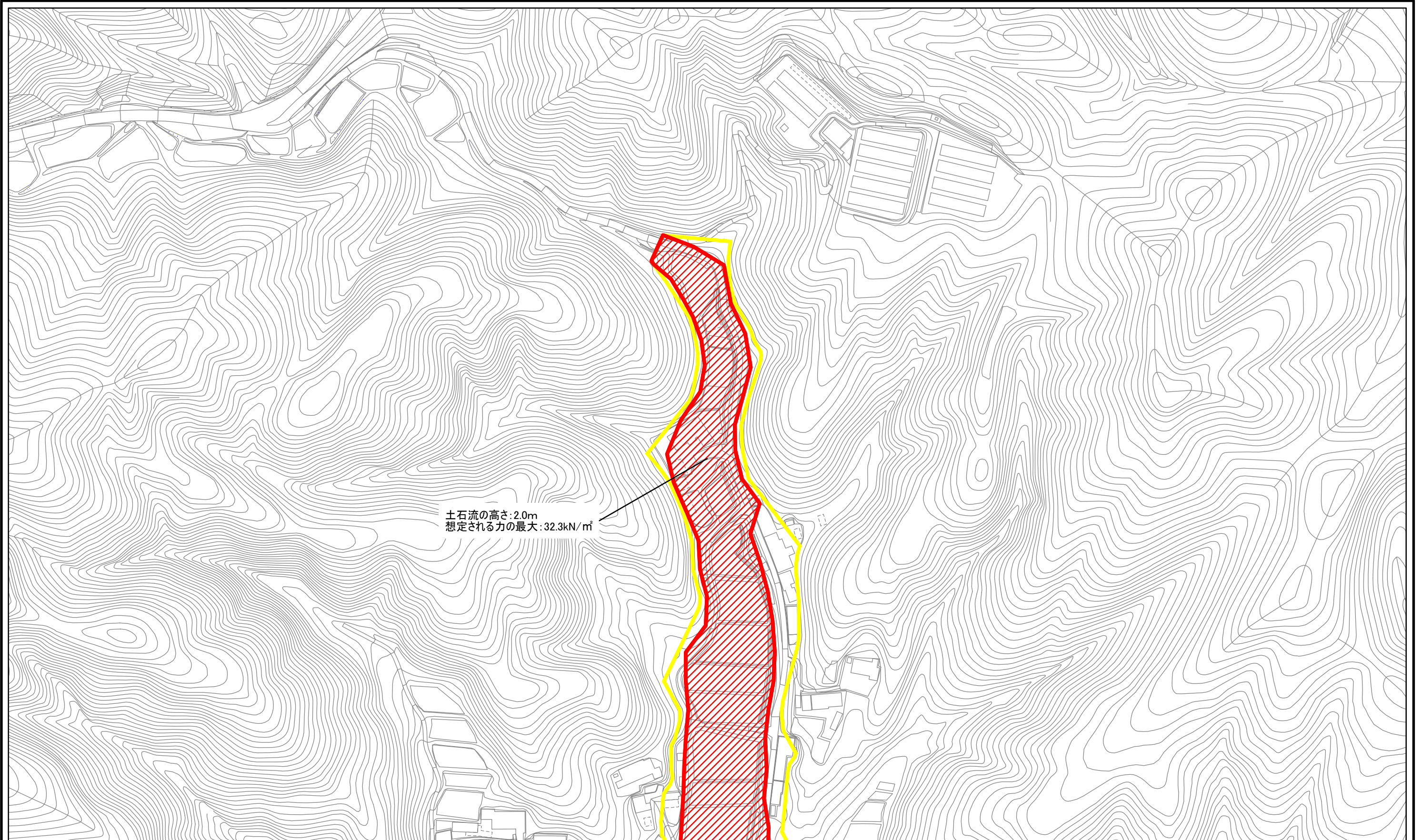
土砂災害警戒区域等の指定の公示に係る図書(参考)



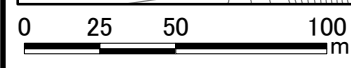
0 25 50 100
m

様式-2(土)(参考) 土砂災害警戒区域・土砂災害特別警戒区域 区域図	土砂災害防止法施行令第二条の基準に該当する区域 (土砂災害警戒区域)		N 縮尺 1:4,000	自然現象の種類	土石流	区域番号	宇陀(室生)-小原-005-土-Y・R
	土砂災害防止法施行令第三条の基準に該当する区域 (土砂災害特別警戒区域)			告示番号		区域名称	宇陀市室生小原(005) 土石流警戒区域・特別警戒区域
	その他の区域			告示年月日		所在地	宇陀市室生小原

土砂災害警戒区域等の指定の公示に係る図書(その2)

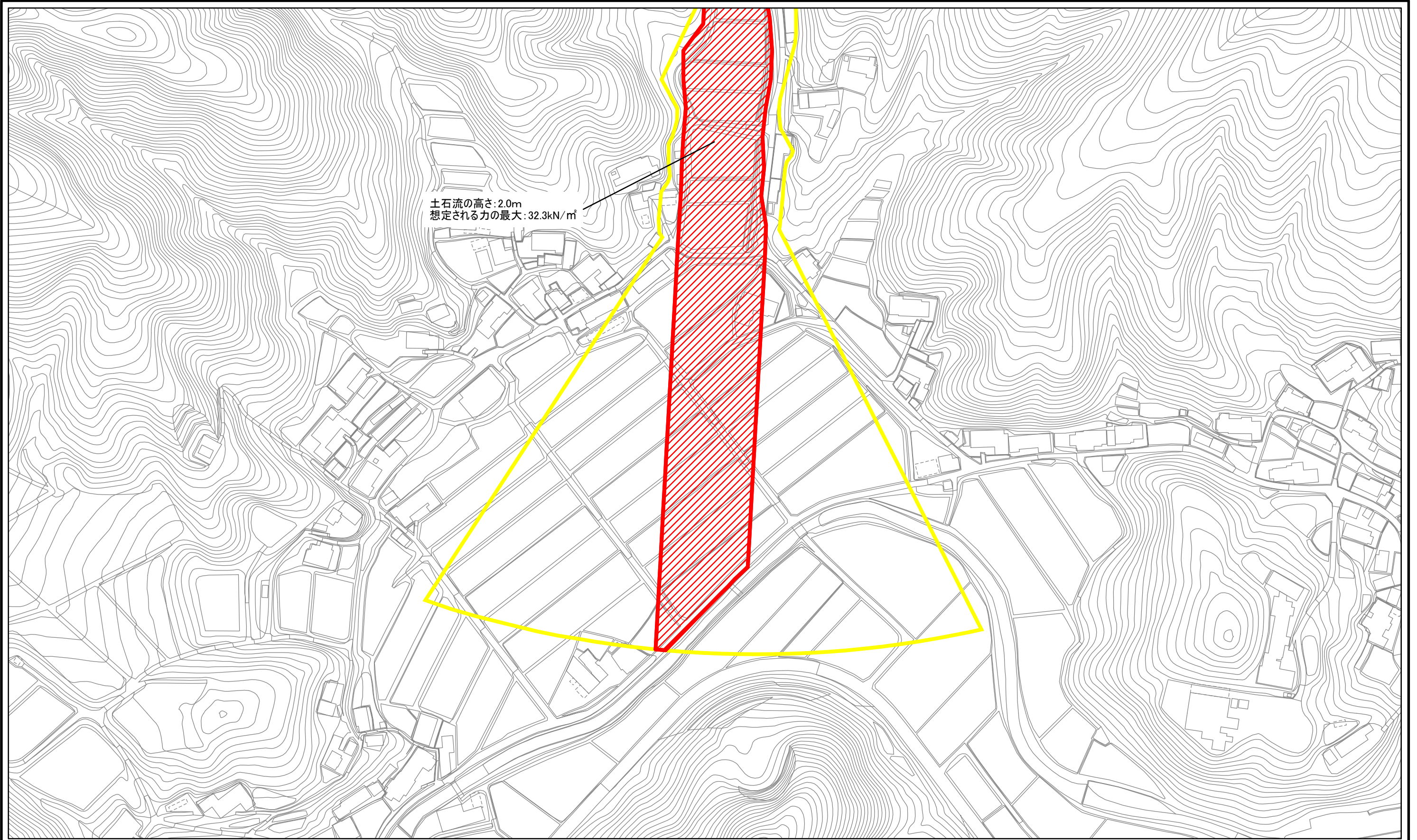


土石流の高さ: 2.0m
想定される力の最大: 32.3kN/m²



様式-2(土) 土砂災害警戒区域・土砂災害特別警戒区域 区域図	土砂災害防止法施行令第二条の基準に該当する区域 (土砂災害警戒区域)		N 縮尺 1:2,500	自然現象の種類	土石流	区域番号	宇陀(室生)-小原-005-土-Y-R
	土砂災害防止法施行令第三条の基準に該当する区域 (土砂災害特別警戒区域)			告示番号		区域名称	宇陀市室生小原(005) 土石流警戒区域・特別警戒区域
	その他の区域			告示年月日		所在地	宇陀市室生小原

土砂災害警戒区域等の指定の公示に係る図書(その2)



0 25 50 100 m

様式-2(土) 土砂災害警戒区域・土砂災害特別警戒区域 区域図	土砂災害防止法施行令第二条の基準に該当する区域 (土砂災害警戒区域)		N 縮尺 1:2,500	自然現象の種類	土石流	区域番号	宇陀(室生)-小原-005-土-Y-R
	土砂災害防止法施行令第三条の基準に該当する区域 (土砂災害特別警戒区域)			告示番号		区域名称	宇陀市室生小原(005) 土石流警戒区域・特別警戒区域
	その他の区域			告示年月日		所在地	宇陀市室生小原