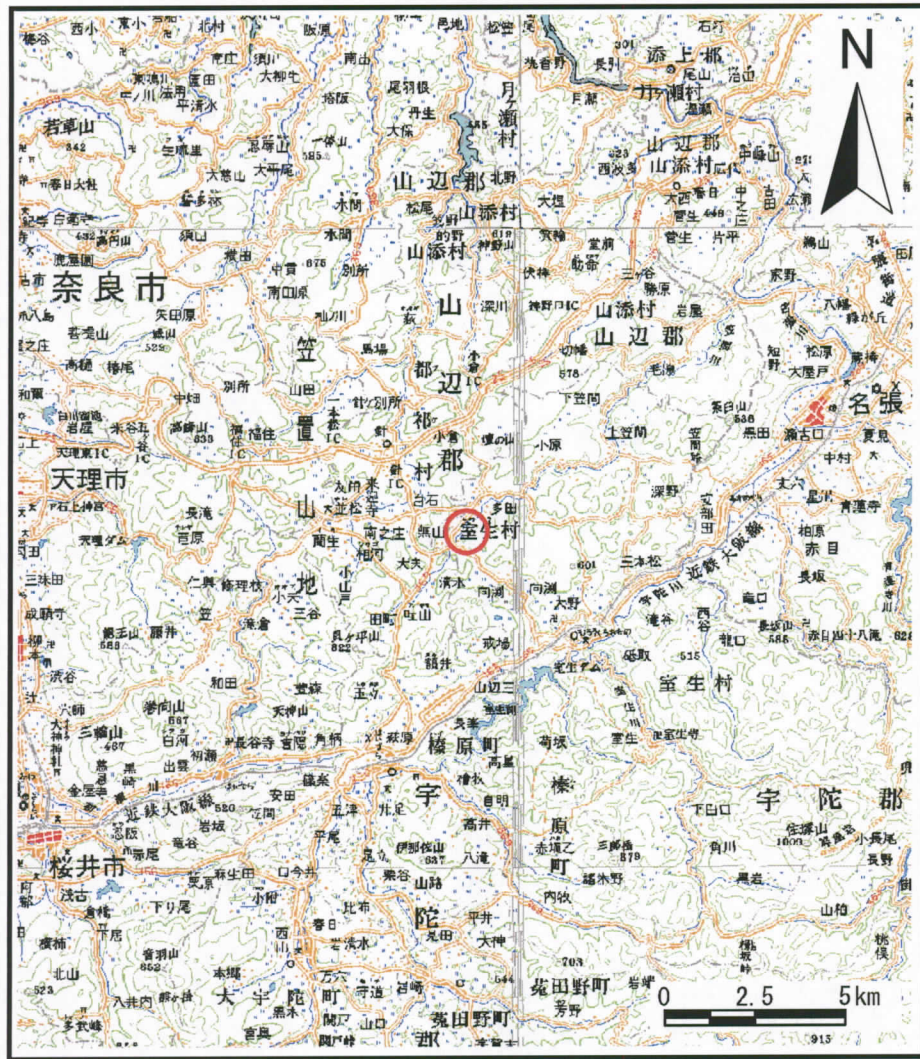
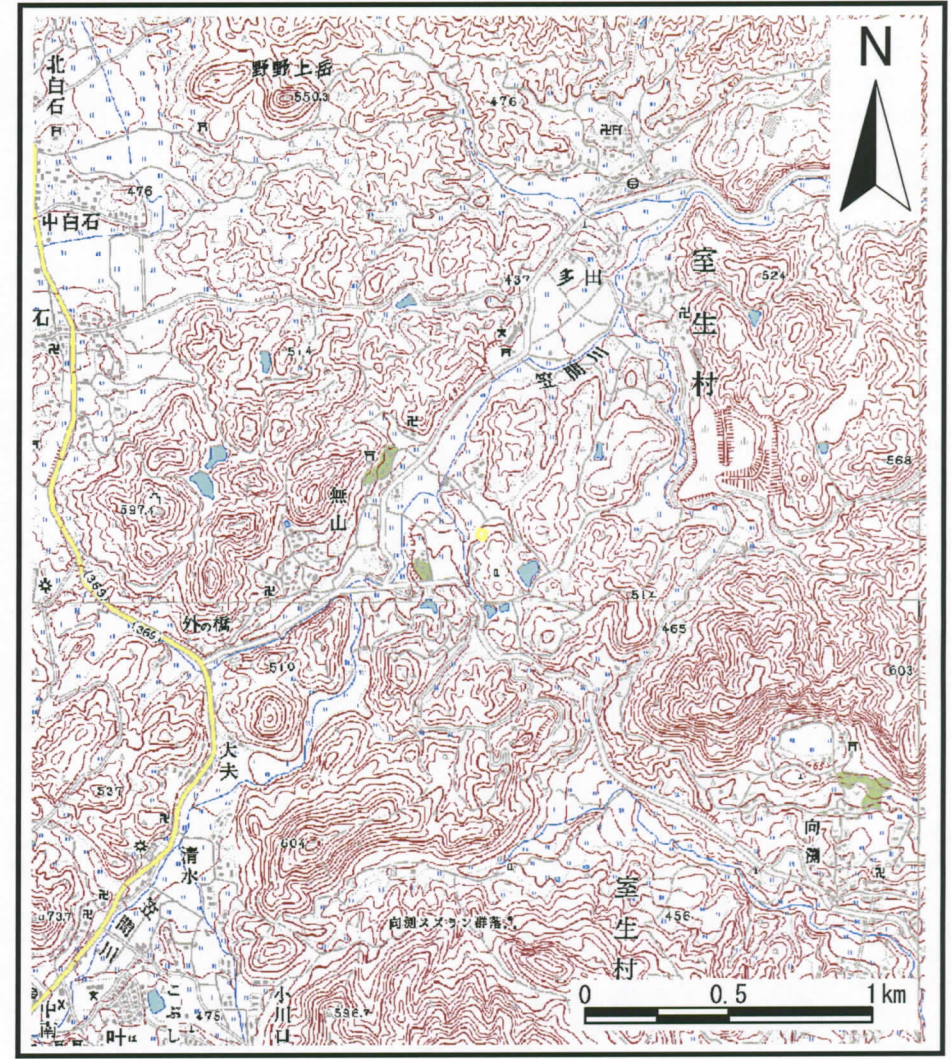


# 土砂災害警戒区域等の指定の公示に係る図書（その1）



(1/200,000)



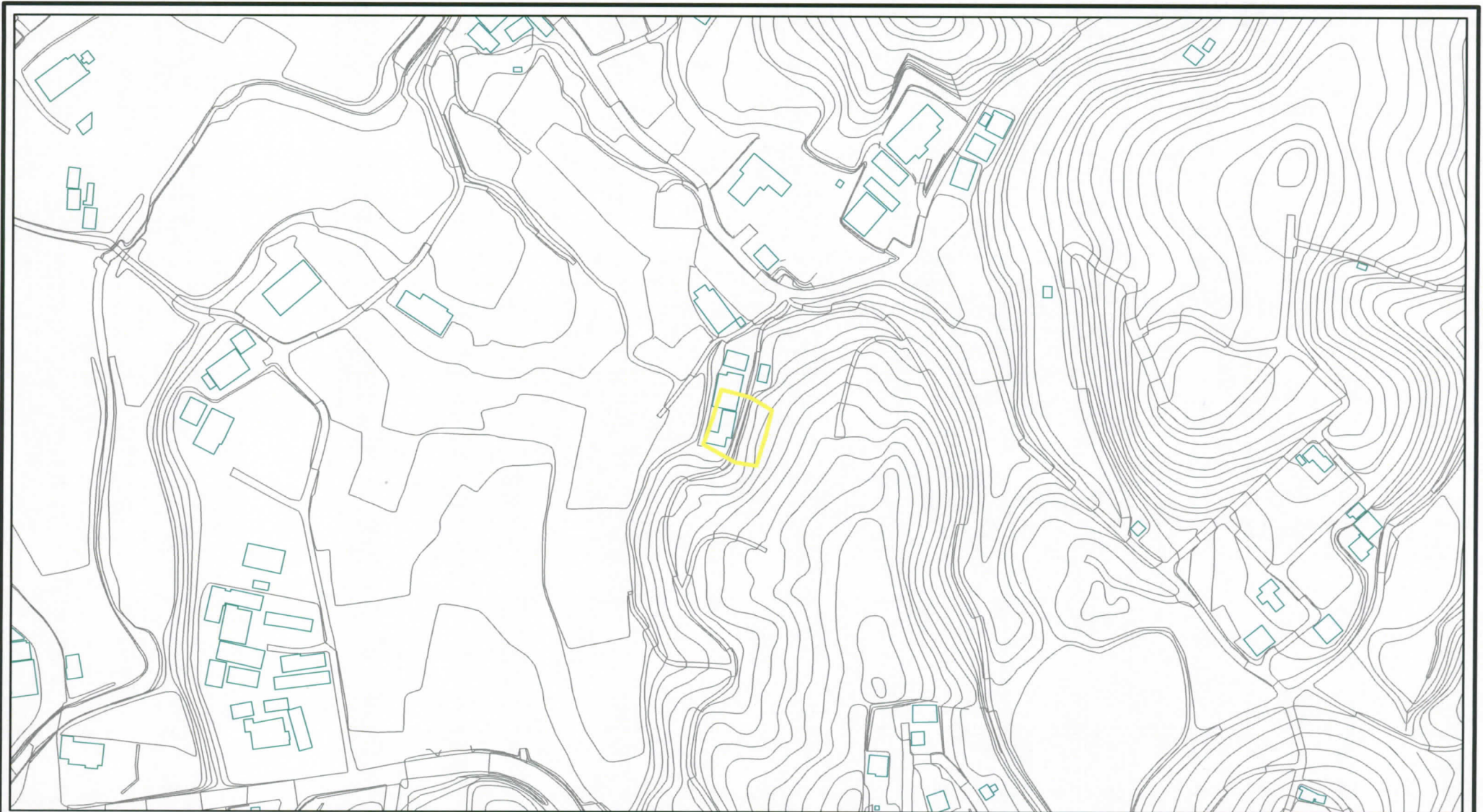
(1/25,000)

様式－1（急）  
土砂災害警戒区域位置図

自然現象の種類	急傾斜地の崩壊
区域番号	宇陀(室生)-無山-006-急-Y
区域名称	宇陀市室生区無山(006)急傾斜地崩壊警戒区域
所在地	宇陀市室生区大字無山


この地図は、国土地理院長の承認を得て、同院発行の数値地図20000（地図画像）及び数値地図25000（地図画像）を複製したものである。（承認番号 平20業複 第629号）

# 土砂災害警戒区域等の指定の公示に係る図書(その2)



0 25 50 100  
m

様式-2(急)  
土砂災害警戒区域図

土砂災害防止法施行令第二条の基準に該当する区域	
縮尺 1:2,500	

N ↑	自然現象の種類	急傾斜地の崩壊	区域番号	宇陀(室生)-無山-006-急-Y
	告示番号	奈良県告示第261号	区域名称	宇陀市室生区無山(006)急傾斜地崩壊警戒区域
	告示年月日	平成21年12月18日	所在地	宇陀市室生区大字無山