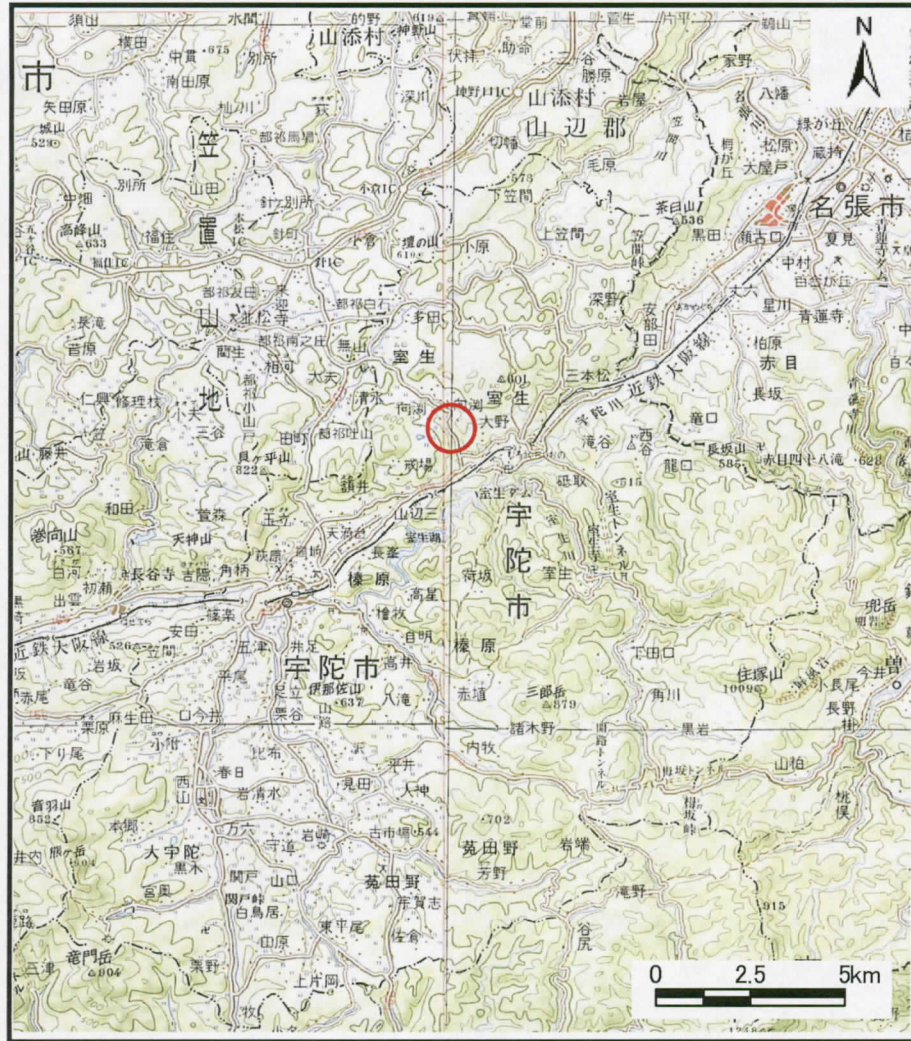
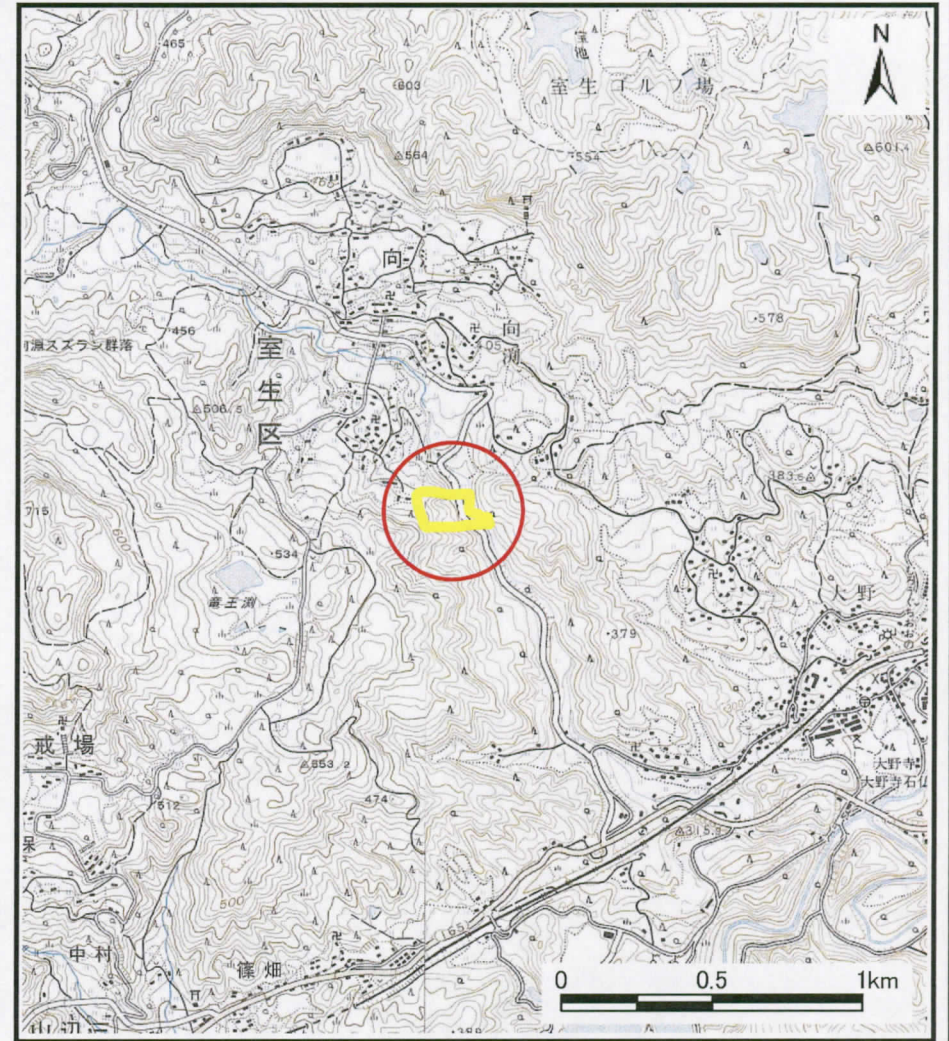


# 土砂災害警戒区域等の指定の公示に係る図書（その1）



(1/200,000)



(1/25,000)

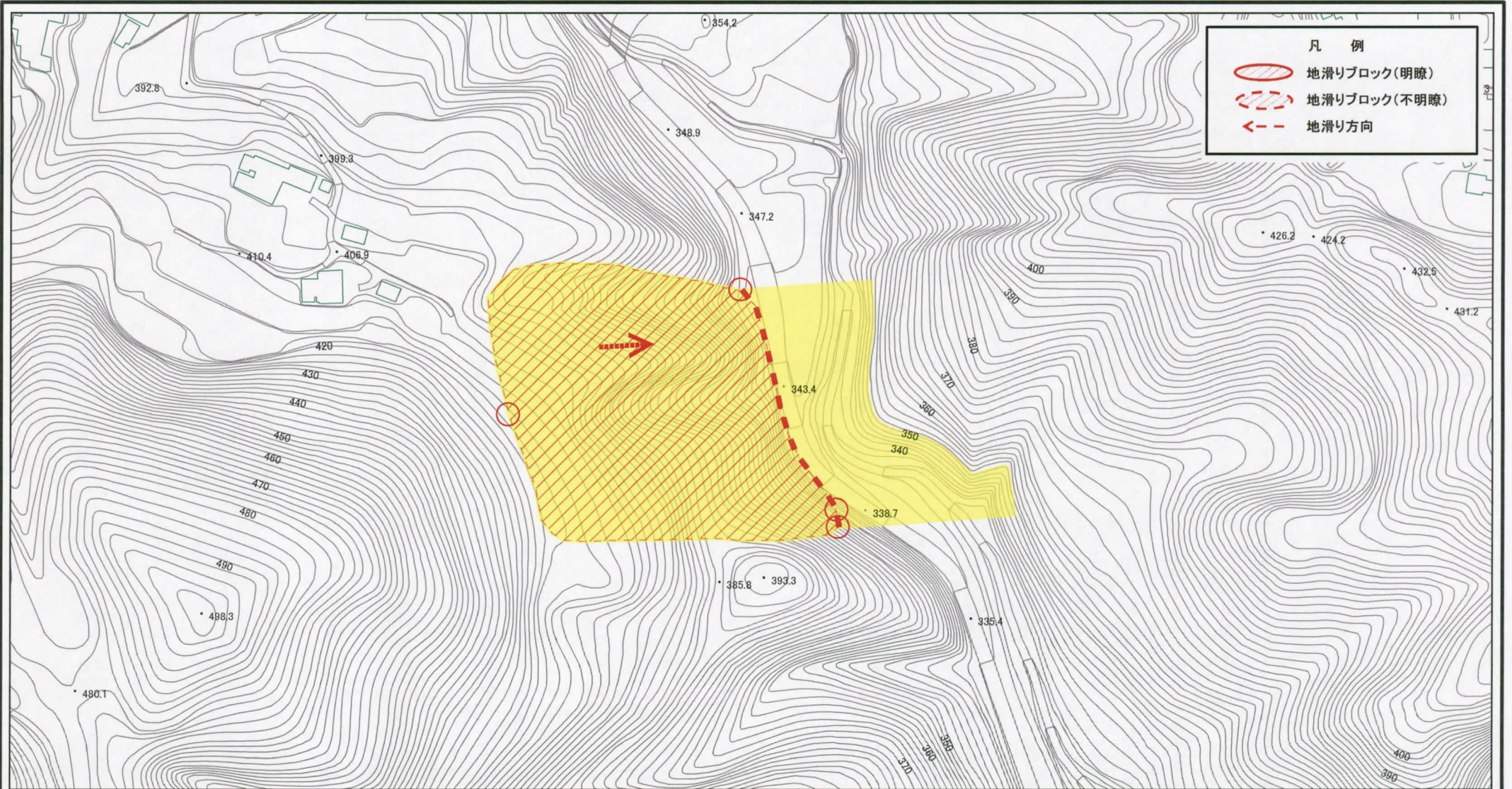
## 様式-1 (地) 土砂災害警戒区域 位置図

自然現象の種類	地滑り
区域番号	宇陀（室生）-向淵-002-地-Y
区域名称	宇陀市（室生）向淵（002）地滑り警戒区域
地滑り区域名	向淵（002）
所在地	宇陀市室生向淵

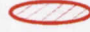

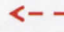
この地図は、国土地理院長の承認を得て、同院発行の20万の1地勢図及び2万5千分の1地形図を複製したものである。（承認番号 平26情複、第845号）



# 土砂災害警戒区域等の指定の公示に係る図書(その2)

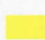


凡 例

-  地滑りブロック(明瞭)
-  地滑りブロック(不明瞭)
-  地滑り方向

様式-2(地) 土砂災害警戒区域 区域図



土砂災害防止法施行令第二条の基準に該当する区域(土砂災害警戒区域)		N ↑	自然現象の種類	地滑り	区域番号	宇陀(室生)-向湊-002-地-Y	区域名称	宇陀市(室生)向湊(002)地滑り警戒区域
			告示番号	奈良県告示第528号	地滑り区域名	向湊(002)		
			告示年月日	平成27年3月24日	所在地	宇陀市室生向湊		
		縮尺	1:2,500					