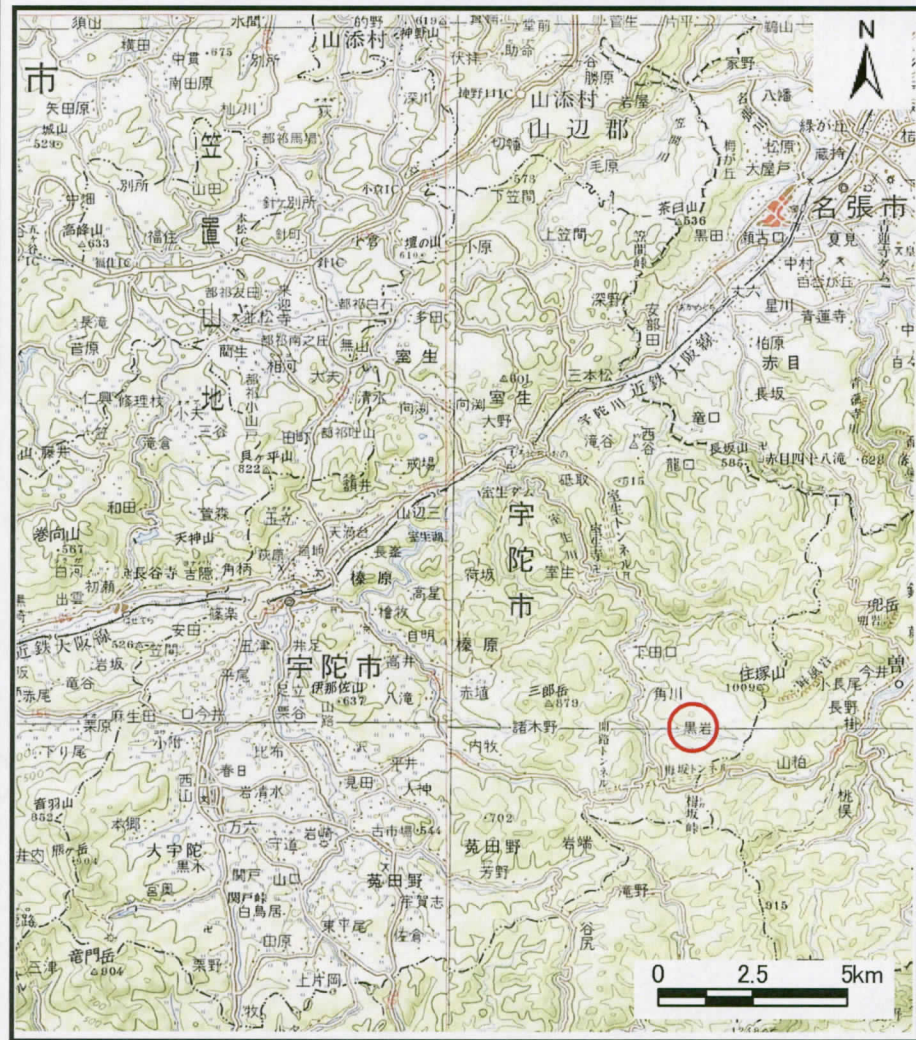
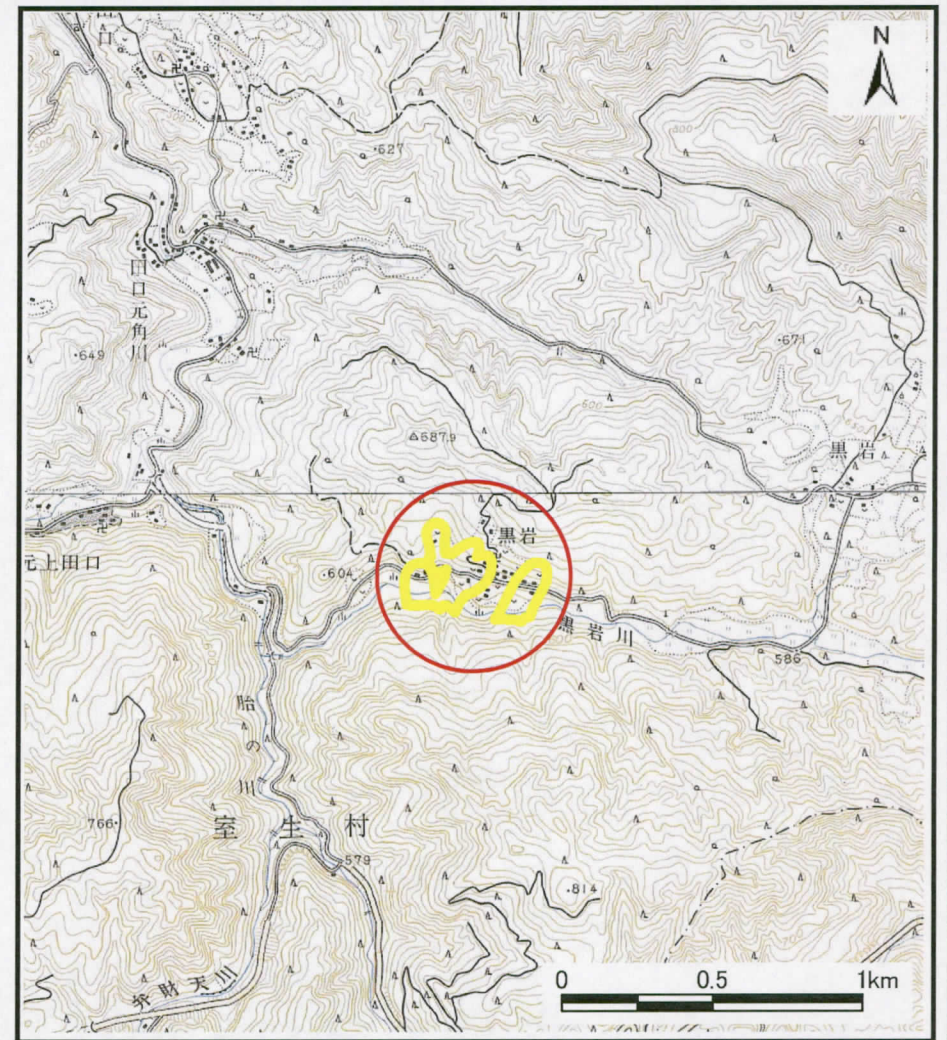


土砂災害警戒区域等の指定の公示に係る図書（その1）



(1/200,000)



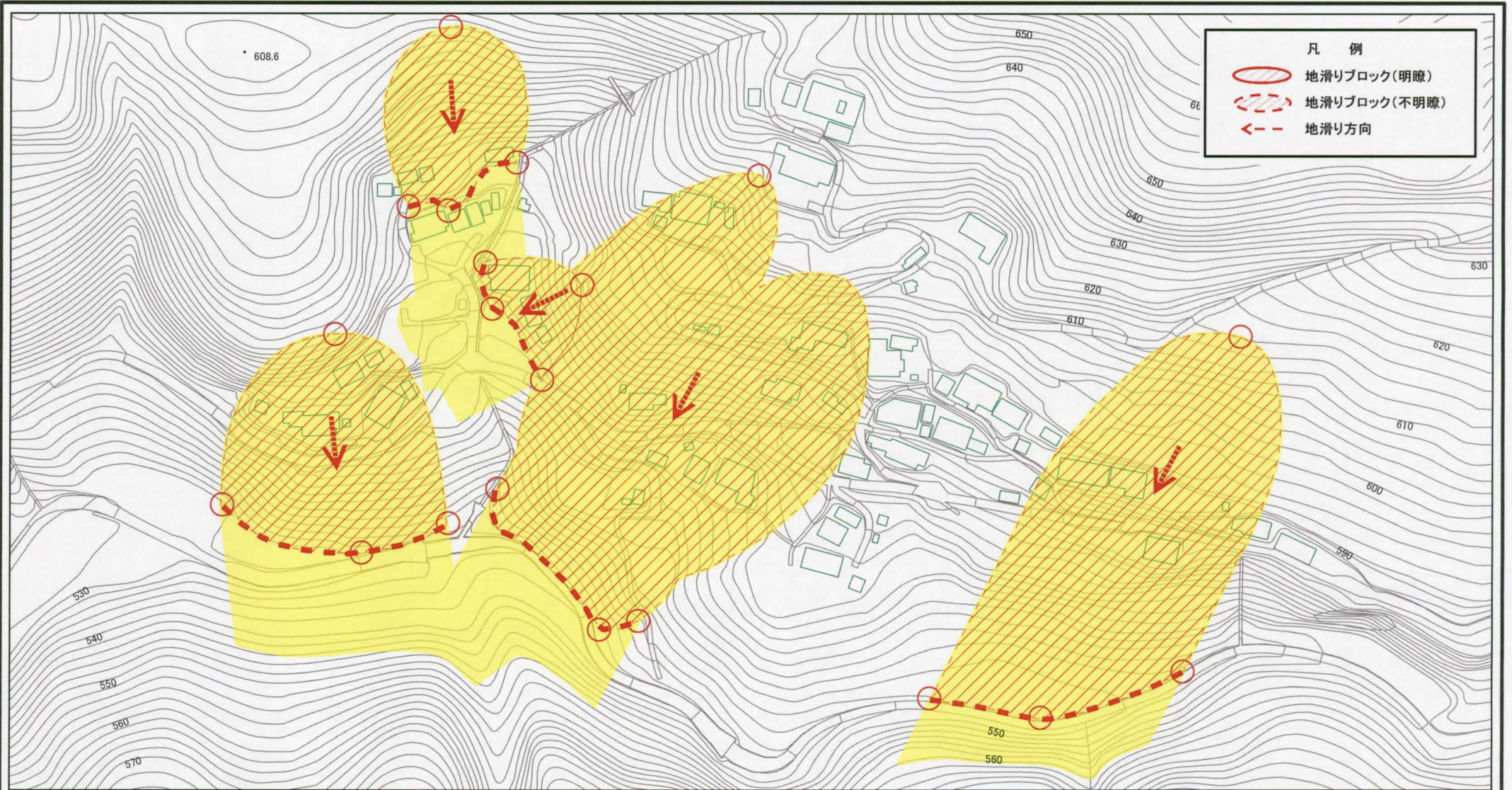
(1/25,000)

様式-1 (地)
土砂災害警戒区域 位置図

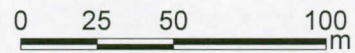
自然現象の種類	地滑り
区域番号	宇陀(室生)-黒岩-001-地-Y
区域名称	宇陀市(室生)黒岩(001)地滑り警戒区域
地滑り区域名	黒岩(001)
所在地	宇陀市室生黒岩



この地図は、国土地理院長の承認を得て、同院発行の20万の1地勢図及び2万5千分の1地形図を複製したものである。(承認番号 平26情複、第845号)

土砂災害警戒区域等の指定の公示に係る図書(その2)



様式-2(地) 土砂災害警戒区域 区域図



土砂災害防止法施行令第二条の基準に該当する区域(土砂災害警戒区域)	 縮尺 1:2,500		自然現象の種類	地滑り	区域番号	宇陀(室生)-黒岩-001-地-Y	区域名称	宇陀市(室生)黒岩(001)地滑り警戒区域
			告示番号	奈良県告示第528号	地滑り区域名	黒岩(001)		
			告示年月日	平成27年3月24日	所在地	宇陀市室生黒岩		