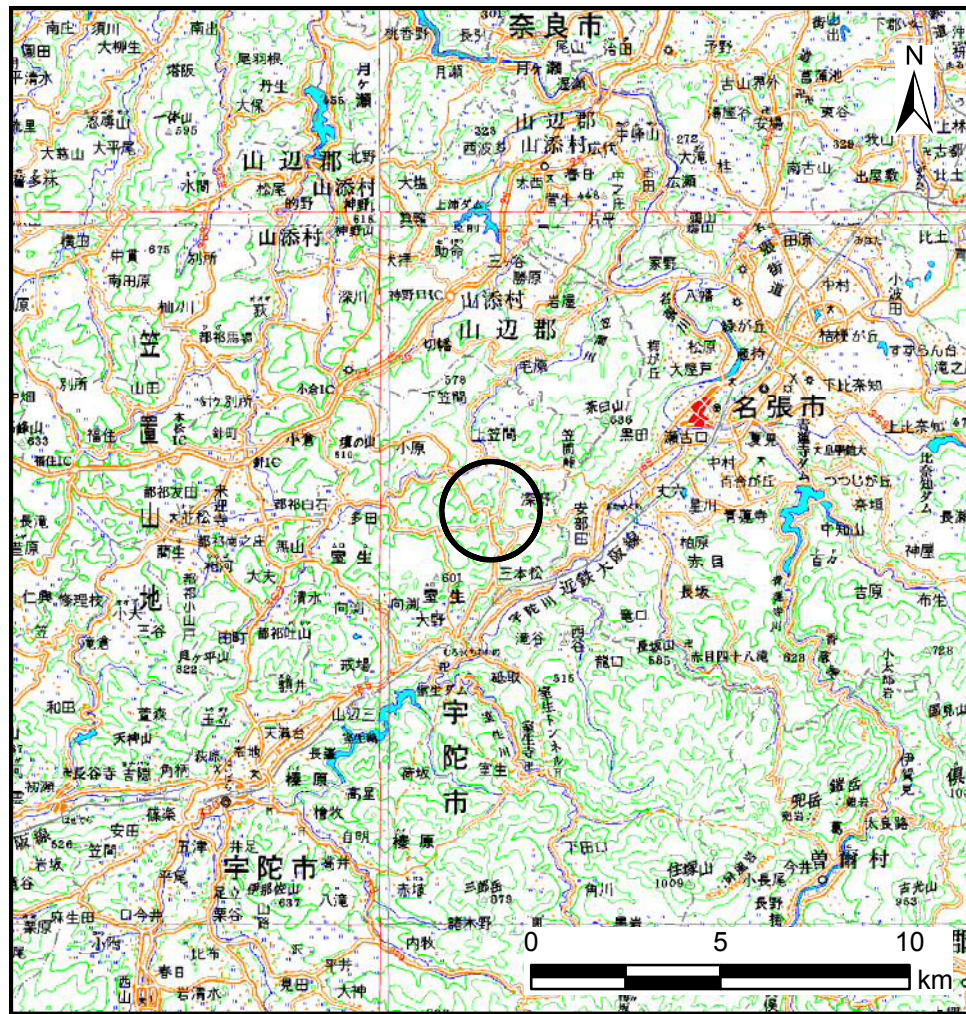
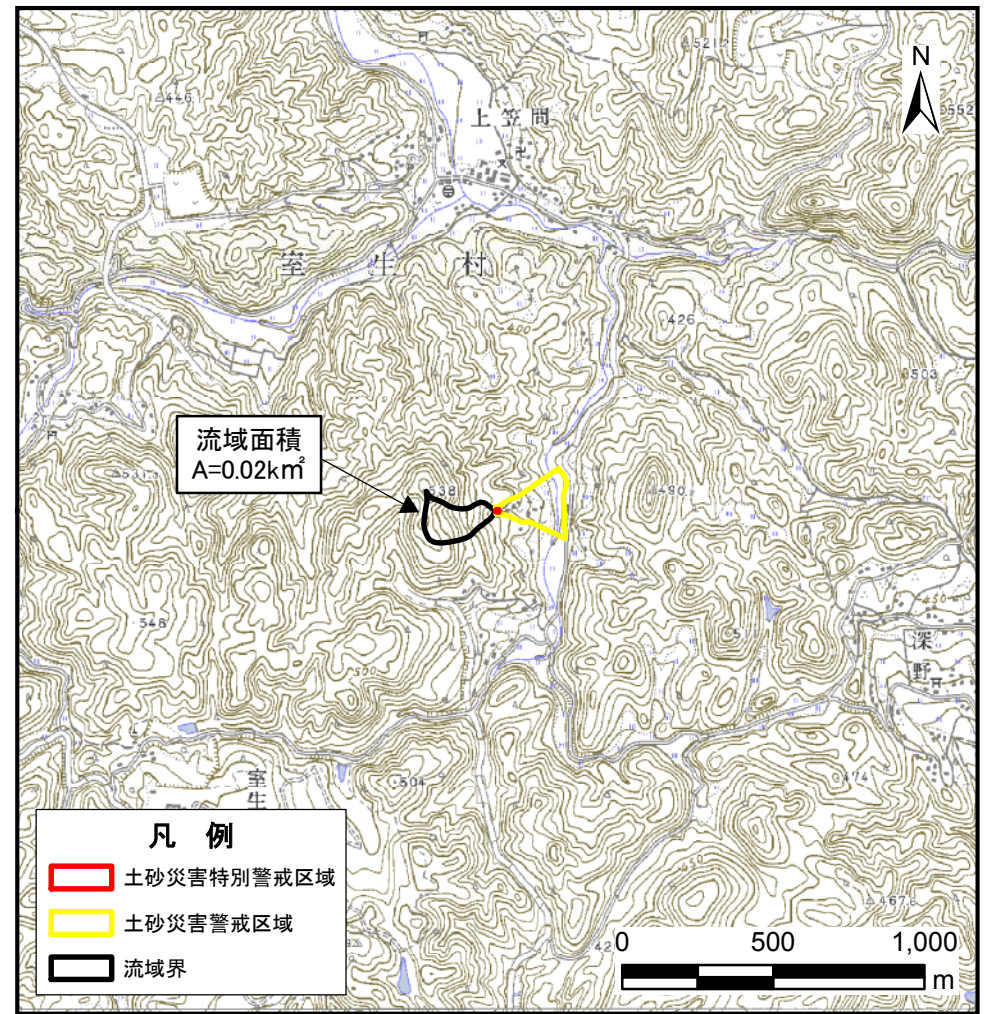


土砂災害警戒区域等の指定の公示に係る図書(その1)



(1:200,000)



(1:25,000)

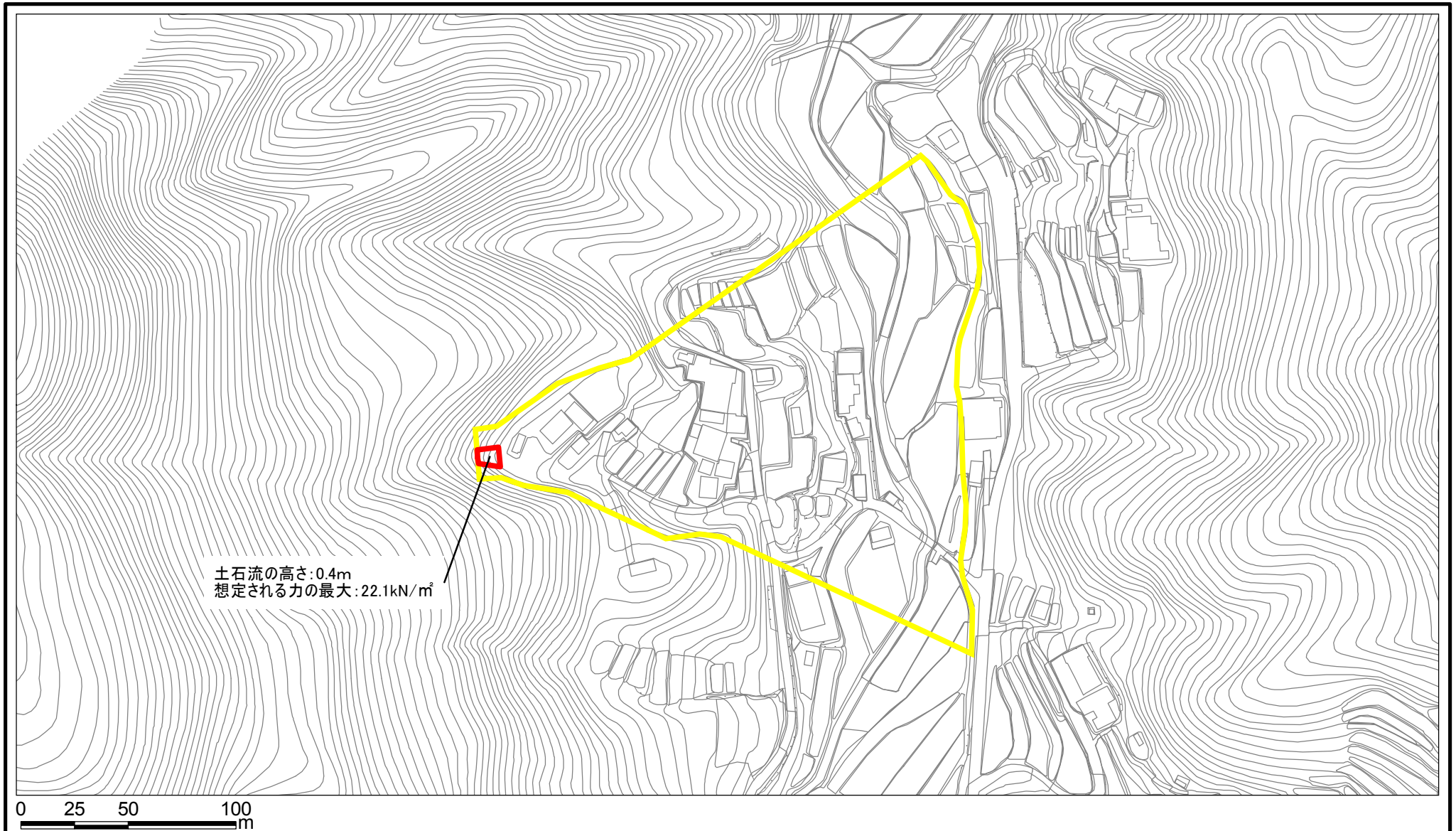
様式-1(土)

土砂災害警戒区域・土砂災害特別警戒区域 位置図

自然現象の種類	土石流
区域番号	宇陀(室生)-上笠間-003-土-Y-R
区域名称	宇陀市室生上笠間(003)土石流警戒区域・特別警戒区域
所在地	宇陀市室生上笠間

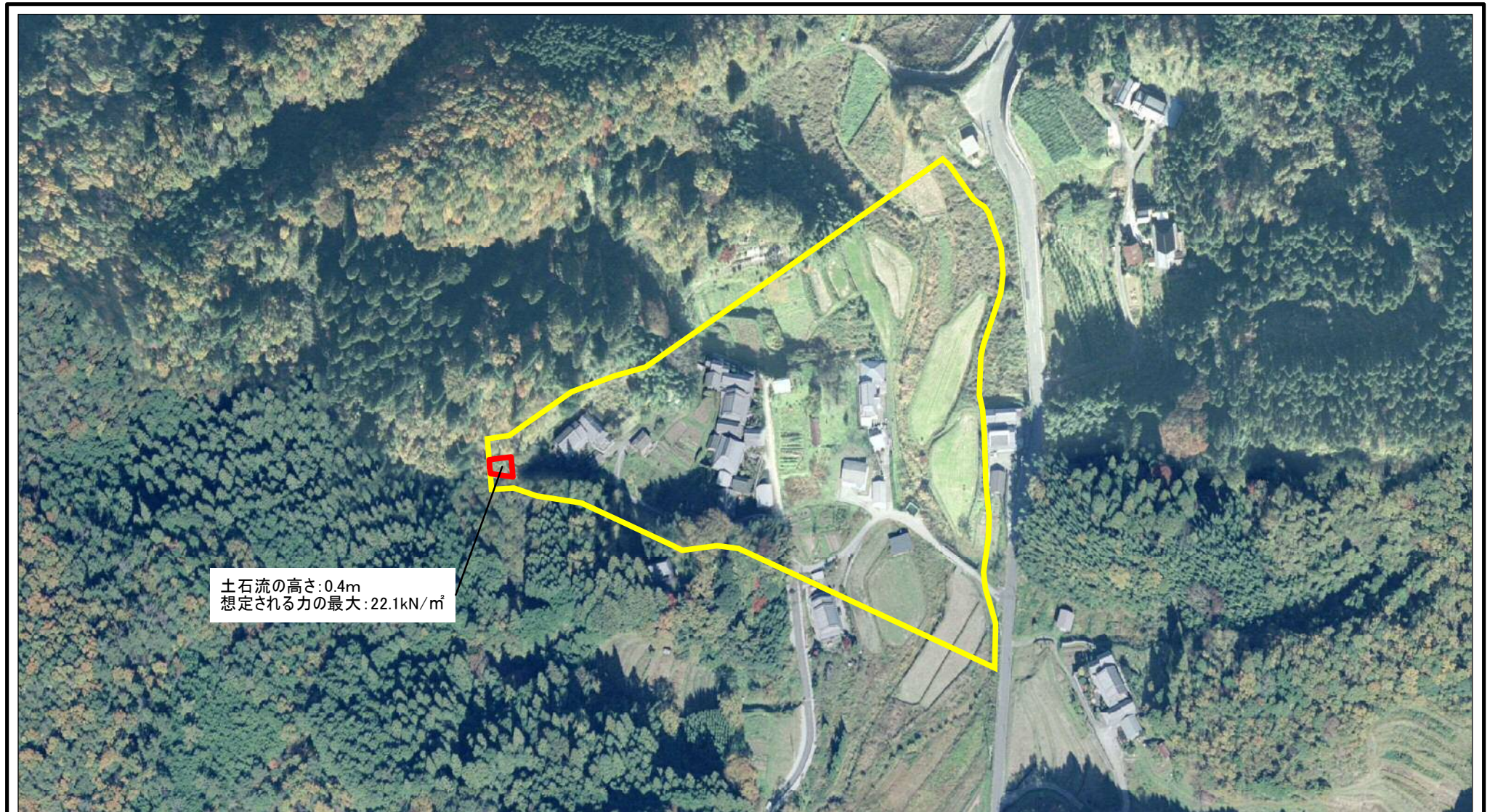
この地図は、国土地理院長の承認を得て、同院発行の数値地図20000(地図画像)及び数値地図25000(地図画像)を複製したものである。(承認番号 平28情複、第1403号)

土砂災害警戒区域等の指定の公示に係る図書(参考)



様式-2(土)(参考) 土砂災害警戒区域・土砂災害特別警戒区域 区域図	土砂災害防止法施行令第二条の基準に該当する区域 (土砂災害警戒区域)			N 縮尺 1:2,500	自然現象の種類	土石流	区域番号	宇陀(室生)-上笠間-003-土-Y-R
	土砂災害防止法施行令第三条の基準に該当する区域 (土砂災害特別警戒区域)	土石流の高さが1mを超える場合、土石等の移動による力が50kN/mを超える区域			告示番号		区域名称	宇陀市室生上笠間(003) 土石流警戒区域・特別警戒区域
		土石流の高さが1mを超える場合、土石等の移動による力が50kN/mを超えない区域			告示年月日		所在地	宇陀市室生上笠間
	その他の区域							

土砂災害警戒区域等の指定の公示に係る図書(参考)






土石流の高さ:0.4m
 想定される力の最大:22.1kN/m²

0 25 50 100
 m

様式-2(土)(参考)

土砂災害警戒区域・土砂災害特別警戒区域
 区域図

土砂災害防止法施行令第二条の基準に該当する区域
 (土砂災害警戒区域)

土砂災害防止法施行令第三条の基準に該当する区域	土石流の高さが1mを超える場合、土石等の移動による力が50kN/m ² を超える区域	
土砂災害特別警戒区域	土石流の高さが1mを超える場合、土石等の移動による力が50kN/m ² を超えない区域	
その他の区域		



縮尺
 1:2,500

自然現象の種類

土石流

告示番号

告示年月日

区域番号

宇陀(室生)-上笠間-003-土-Y-R

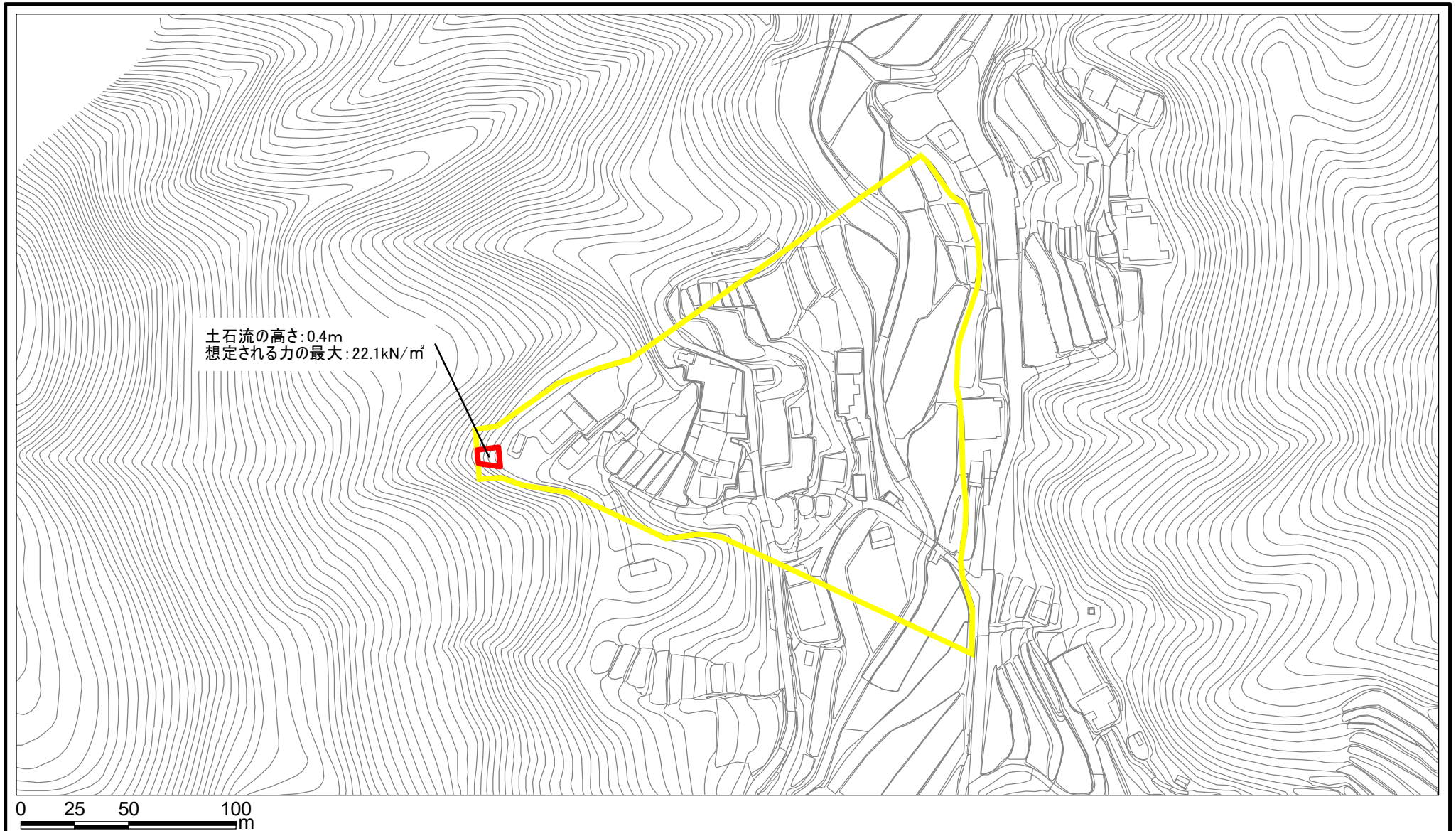
区域名称

宇陀市室生上笠間(003)
 土石流警戒区域・特別警戒区域

所在地

宇陀市室生上笠間

土砂災害警戒区域等の指定の公示に係る図書(その2)



様式-2(土)

土砂災害警戒区域・土砂災害特別警戒区域
区域図

土砂災害防止法施行令第二条の基準に該当する区域
(土砂災害警戒区域)

土砂災害防止
法施行令第三
条の基準に該
当する区域
(土砂災害特別
警戒区域)

土石流の高さが1mを超える場合、土石等の
移動による力が50kN/mを超える区域
土石流の高さが1mを超える場合、土石等の
移動による力が50kN/mを超えない区域
その他の区域



縮尺
1:2,500

自然現象
の種類

土石流

告示番号

告示年月日

区域番号

宇陀(室生)-上笠間-003-土-Y-R

区域名称

宇陀市室生上笠間(003)
土石流警戒区域・特別警戒区域

所在地

宇陀市室生上笠間