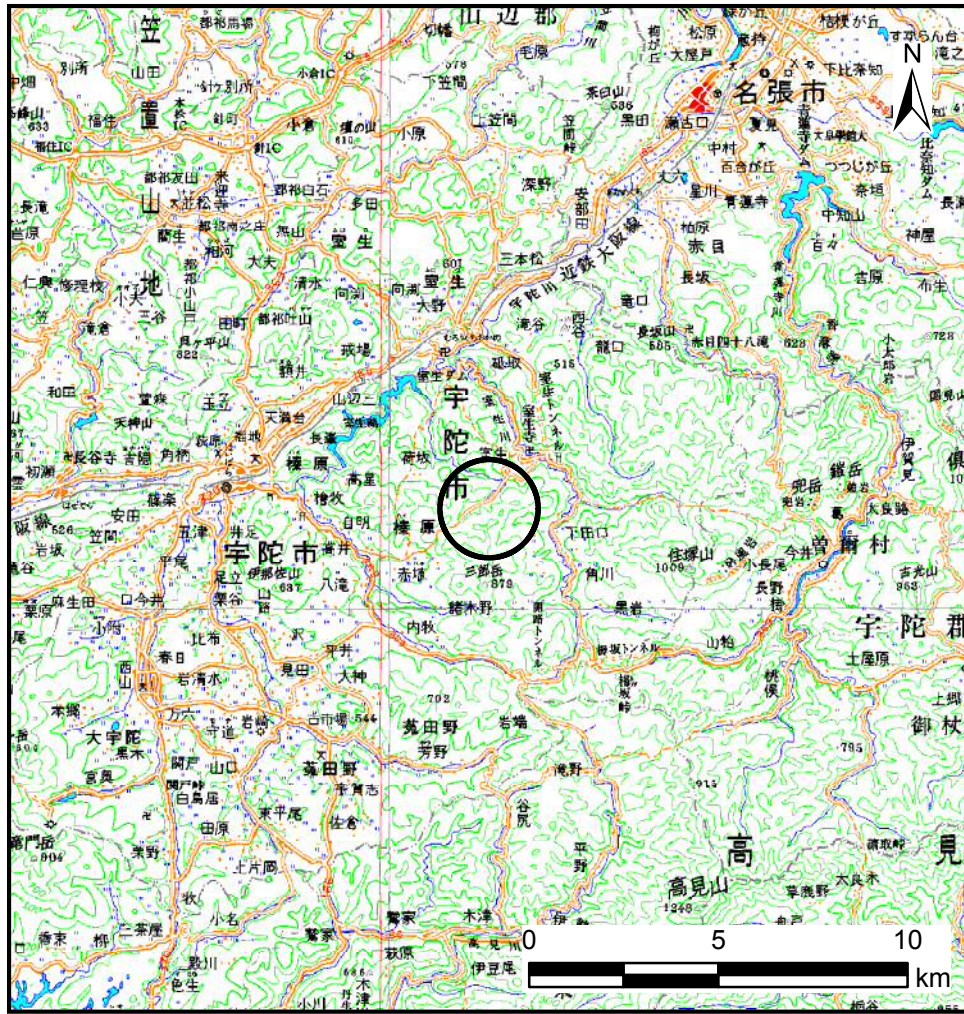
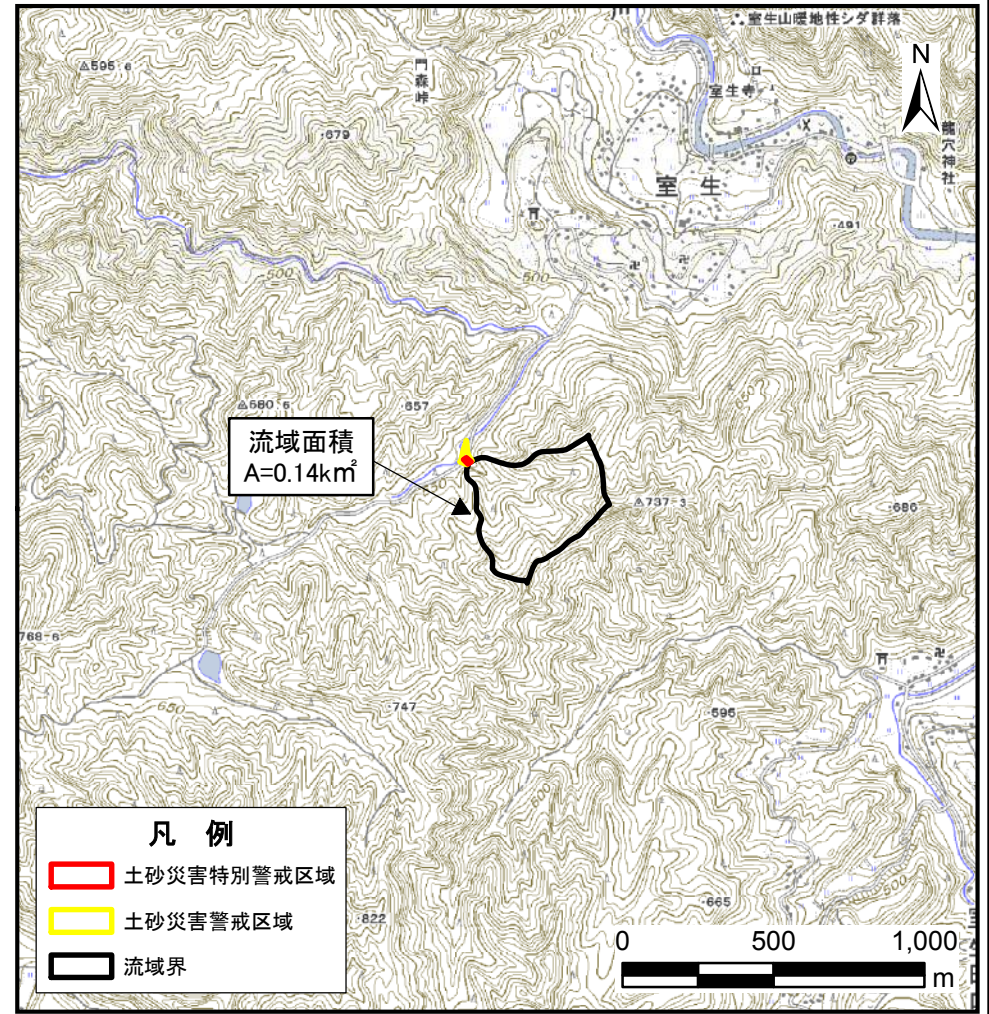


土砂災害警戒区域等の指定の公示に係る図書(その1)



(1:200,000)



(1:25,000)

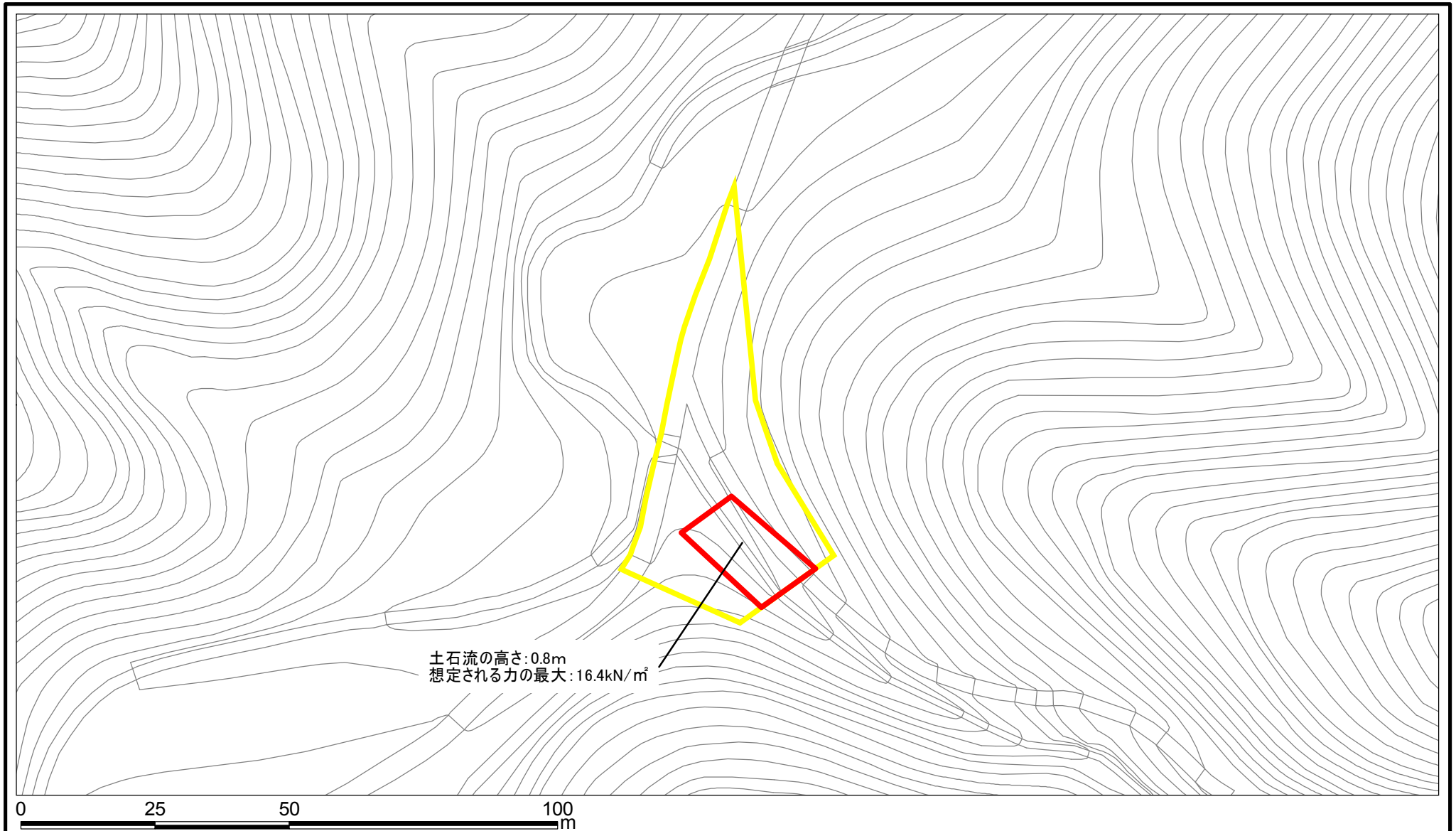
様式-1(土)

土砂災害警戒区域・土砂災害特別警戒区域 位置図

| | |
|---------|--------------------------|
| 自然現象の種類 | 土石流 |
| 区域番号 | 宇陀(室生)-室生-017-土-Y・R |
| 区域名称 | 宇陀市室生(017)土石流警戒区域・特別警戒区域 |
| 所在地 | 宇陀市室生 |

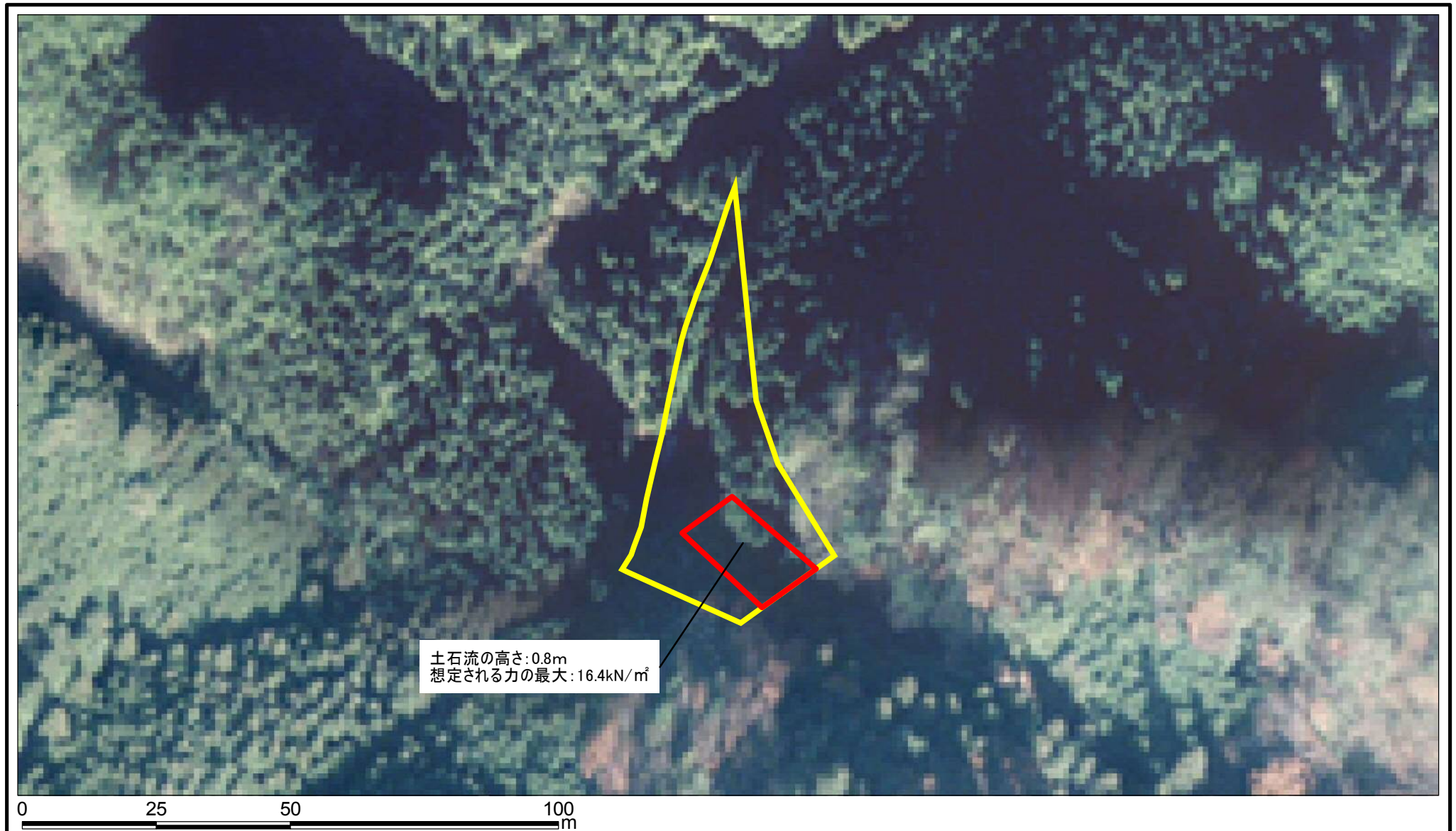
この地図は、国土院院長の承認を得て、同院発行の数値地図20000(地図画像)及び数値地図25000(地図画像)を複製したものである。(承認番号 平28情複、第1403号)

土砂災害警戒区域等の指定の公示に係る図書(参考)



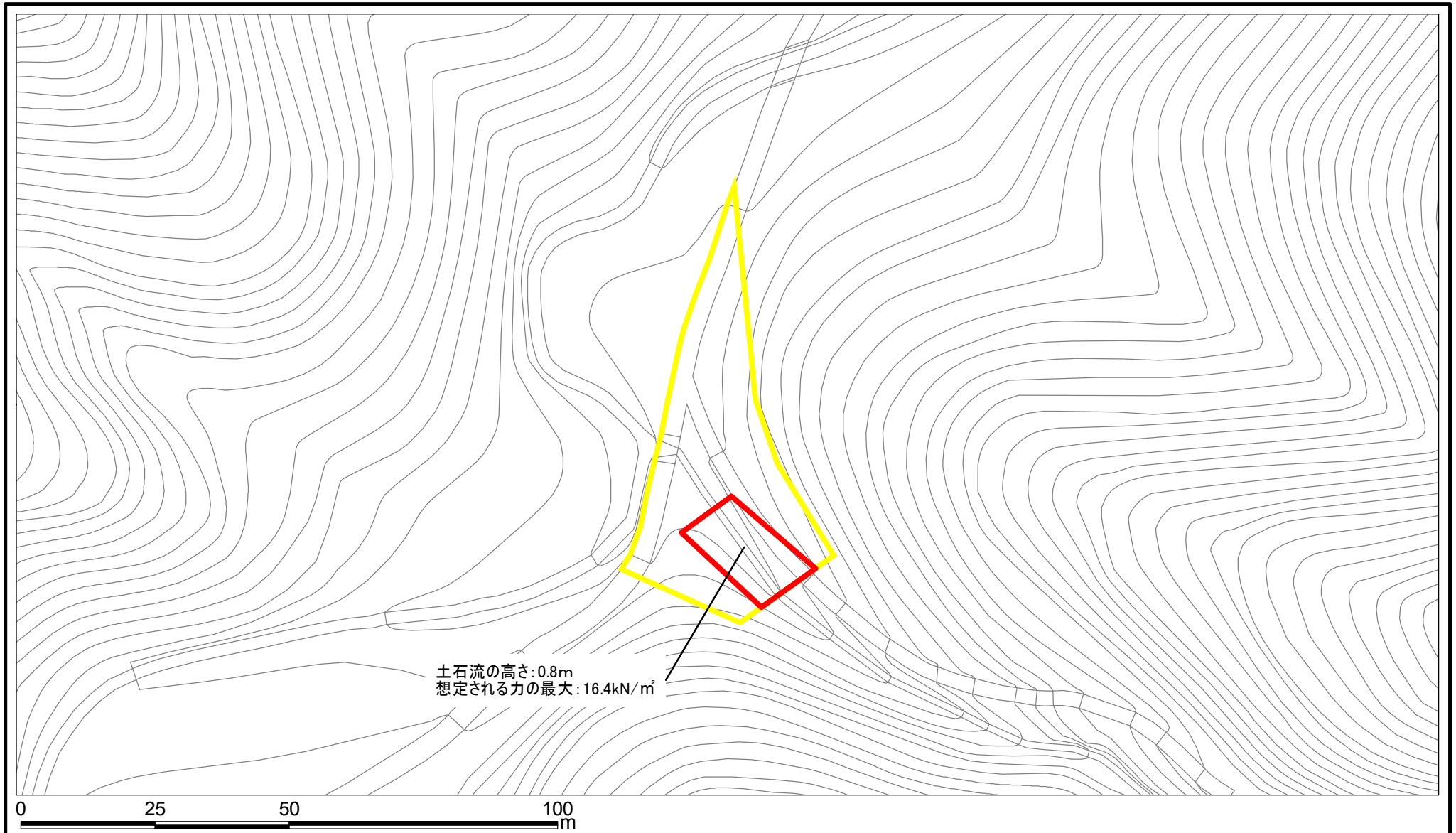
| | | | | | | | |
|--|---|----------|--------------------|---------|-----|------|------------------------------|
| 様式-2(土)(参考) 土砂災害警戒区域・土砂災害特別警戒区域 区域図 | 土砂災害防止法施行令第二条の基準に該当する区域 (土砂災害警戒区域) | | N 縮尺 1:1,000 | 自然現象の種類 | 土石流 | 区域番号 | 宇陀(室生)-室生-017-土-Y・R |
| | 土砂災害防止法施行令第三条の基準に該当する区域 (土砂災害特別警戒区域) | | | 告示番号 | | 区域名称 | 宇陀市室生(017) 土石流警戒区域・特別警戒区域 |
| | その他の区域 | | | 告示年月日 | | 所在地 | 宇陀市室生 |

土砂災害警戒区域等の指定の公示に係る図書(参考)



| | | | | | | | | |
|--|---|---|-------------------|----------|-------|------|---------------------|------------------------------|
| 様式-2(土)(参考) 土砂災害警戒区域・土砂災害特別警戒区域 区域図 | 土砂災害防止法施行令第二条の基準に該当する区域 (土砂災害警戒区域) | | 縮尺 1:1,000 | 自然現象の種類 | 土石流 | 区域番号 | 宇陀(室生)-室生-017-土-Y・R | |
| | 土砂災害防止法施行令第三条の基準に該当する区域 (土砂災害特別警戒区域) | 土石流の高さが1mを超える場合、土石等の移動による力が50kN/m ² を超える区域 土石流の高さが1mを超える場合、土石等の移動による力が50kN/m ² を超えない区域 | | | 告示番号 | | 区域名称 | 宇陀市室生(017) 土石流警戒区域・特別警戒区域 |
| | その他の区域 | | | | 告示年月日 | | 所在地 | 宇陀市室生 |

土砂災害警戒区域等の指定の公示に係る図書(その2)



| | | | | | | | | |
|--|---|---|--------------------|----------|-------|------|---------------------|------------------------------|
| 様式-2(土) 土砂災害警戒区域・土砂災害特別警戒区域 区域図 | 土砂災害防止法施行令第二条の基準に該当する区域 (土砂災害警戒区域) | | N 縮尺 1:1,000 | 自然現象の種類 | 土石流 | 区域番号 | 宇陀(室生)-室生-017-土-Y・R | |
| | 土砂災害防止法施行令第三条の基準に該当する区域 (土砂災害特別警戒区域) | 土石流の高さが1mを超える場合、土石等の移動による力が50kN/m ² を超える区域 土石流の高さが1mを超える場合、土石等の移動による力が50kN/m ² を超えない区域 その他の区域 | | | 告示番号 | | 区域名称 | 宇陀市室生(017) 土石流警戒区域・特別警戒区域 |
| | | | | | 告示年月日 | | 所在地 | 宇陀市室生 |