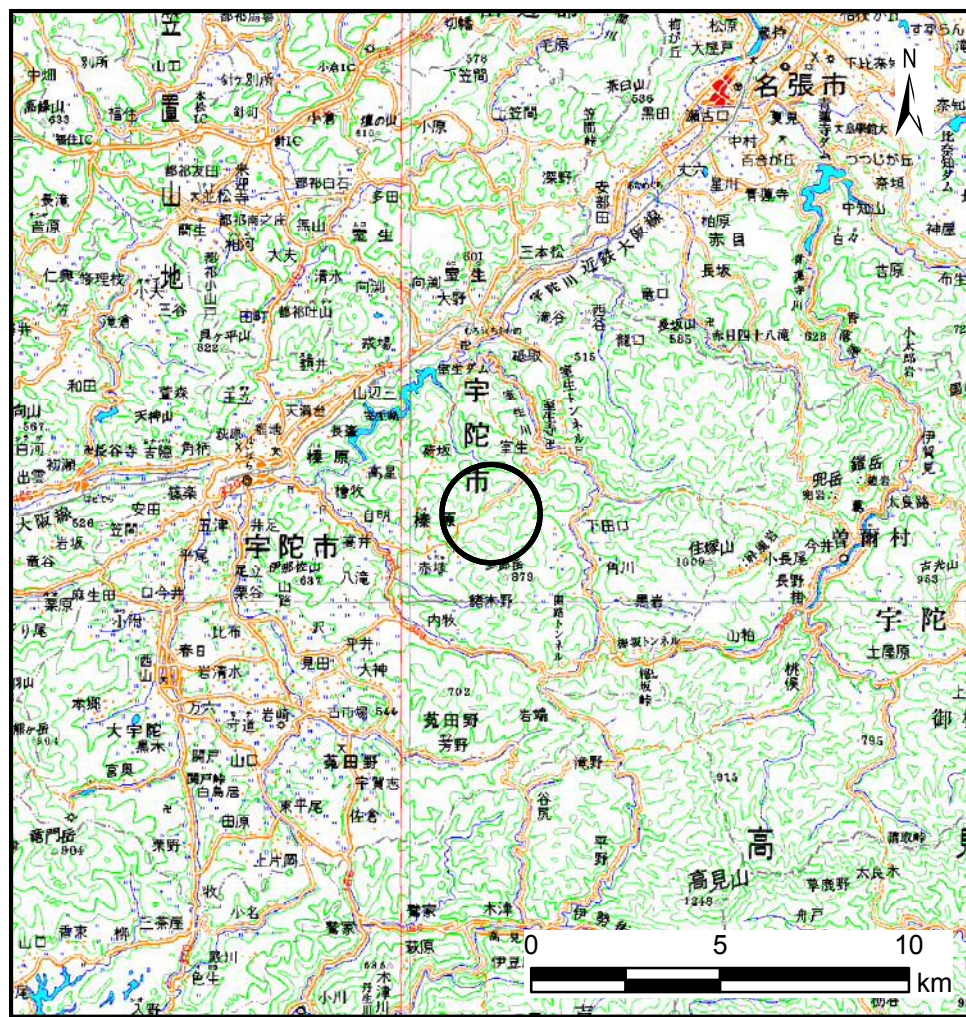
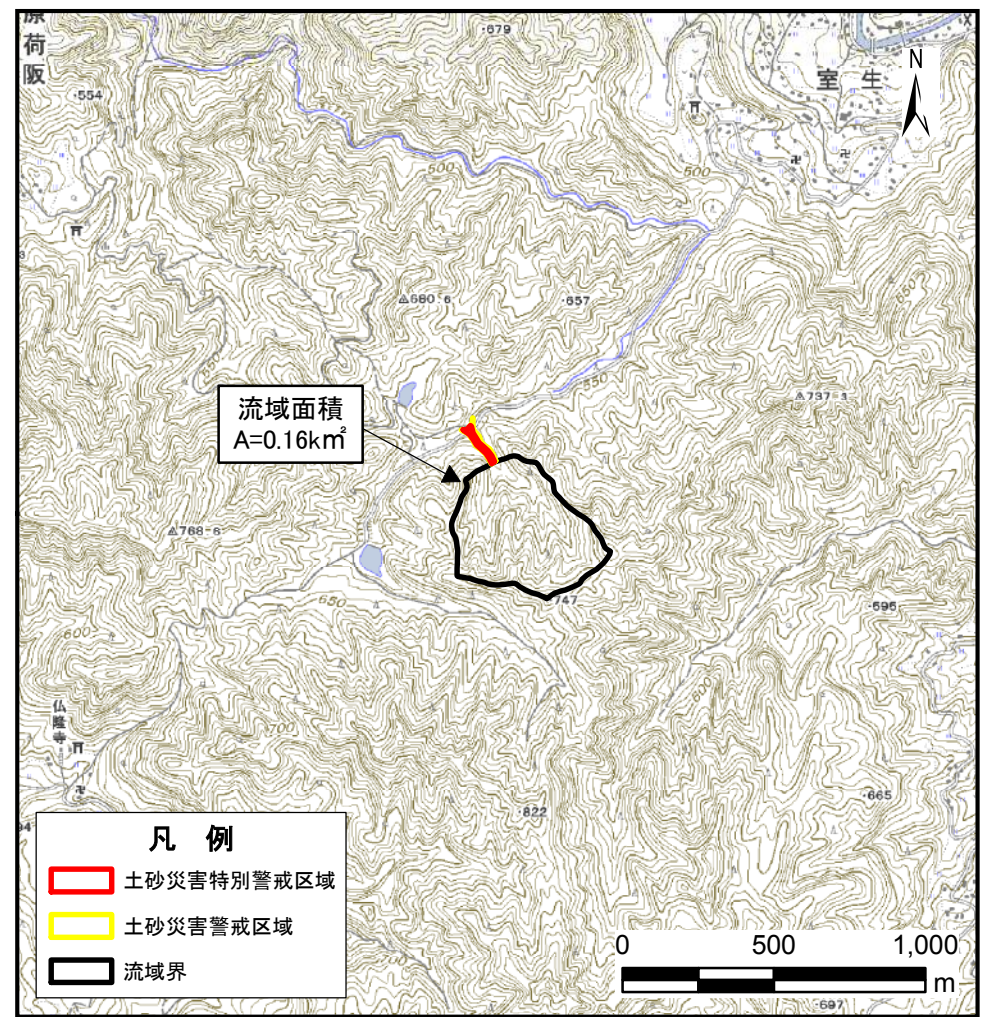


土砂災害警戒区域等の指定の公示に係る図書(その1)



(1:200, 000)



(1:25, 000)

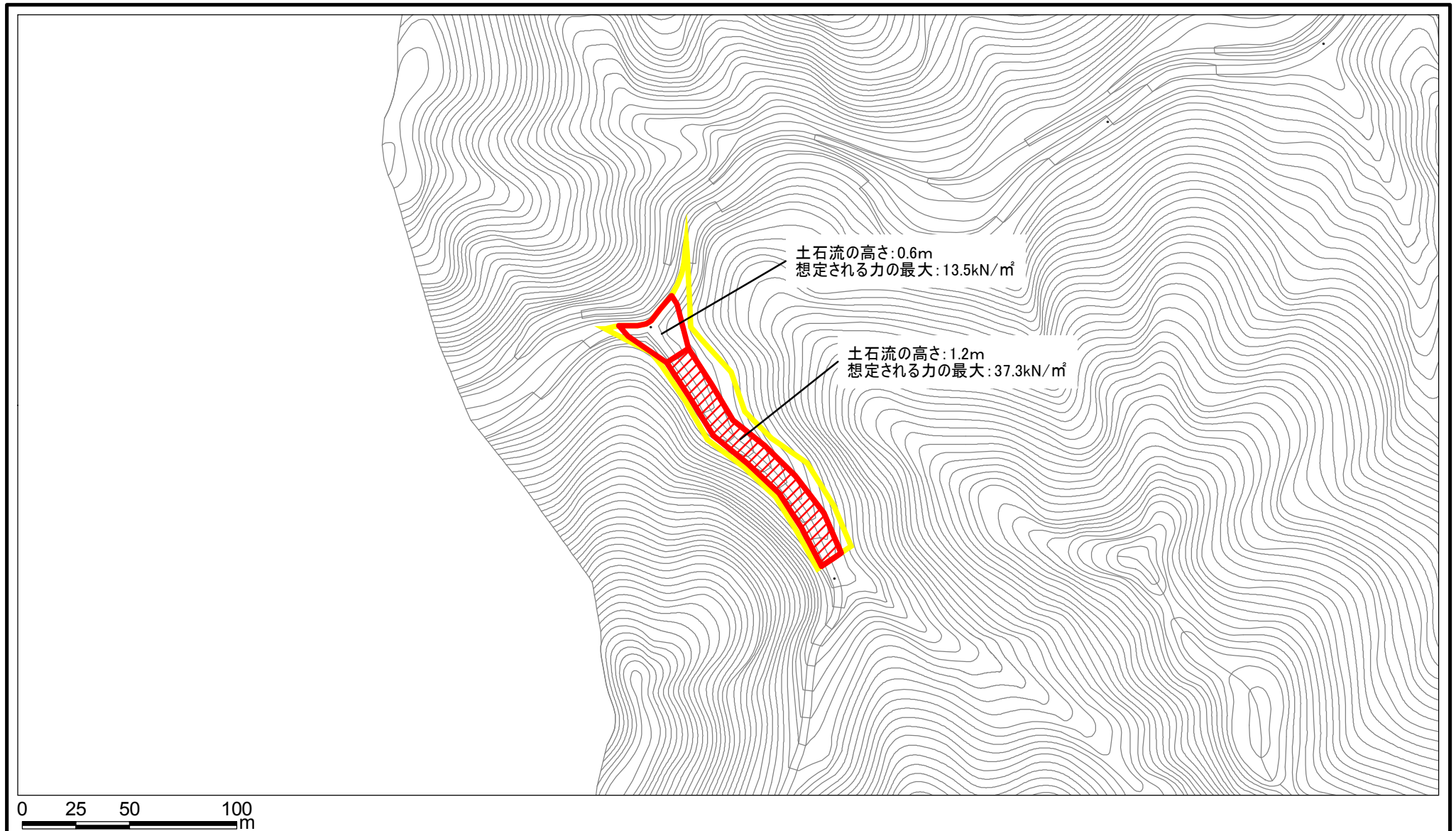
様式-1(土)

土砂災害警戒区域・土砂災害特別警戒区域 位置図

自然現象の種類	土石流
区域番号	宇陀(室生)-室生-015-土-Y・R
区域名称	宇陀市室生(015)土石流警戒区域・特別警戒区域
所在地	宇陀市室生

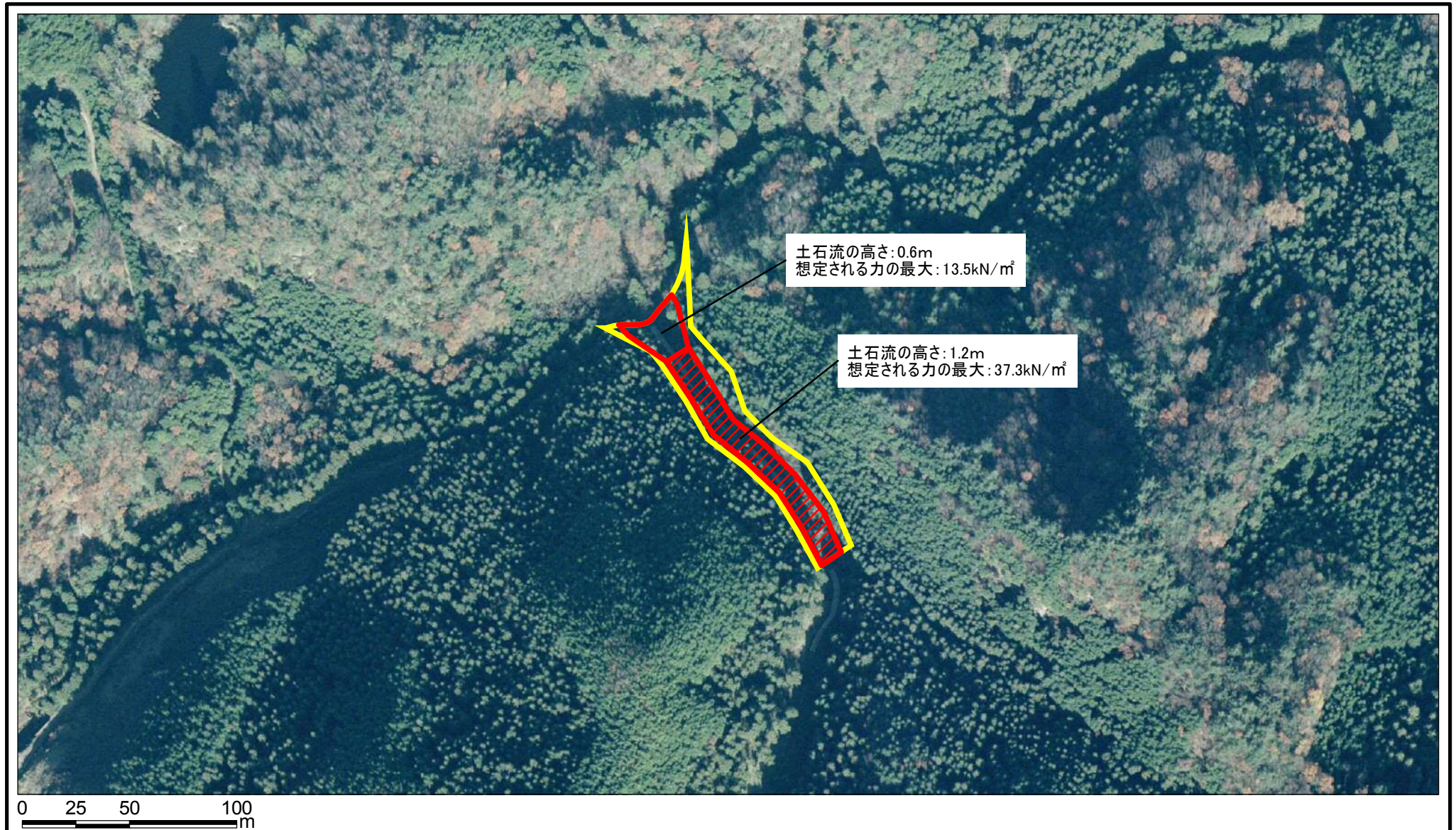
この地図は、国土地理院長の承認を得て、同院発行の数値地図20000(地図画像)及び数値地図25000(地図画像)を複製したものである。(承認番号 平28情複、第1403号)

土砂災害警戒区域等の指定の公示に係る図書(参考)



様式-2(土)(参考) 土砂災害警戒区域・土砂災害特別警戒区域 区域図	土砂災害防止法施行令第二条の基準に該当する区域 (土砂災害警戒区域)		N 縮尺 1:2,500	自然現象の種類	土石流	区域番号	宇陀(室生)-室生-015-土-Y・R
	土砂災害防止法施行令第三条の基準に該当する区域 (土砂災害特別警戒区域)	 		告示番号		区域名称	宇陀市室生(015) 土石流警戒区域・特別警戒区域
	その他の区域			告示年月日		所在地	宇陀市室生

土砂災害警戒区域等の指定の公示に係る図書(参考)



様式-2(土)(参考)

土砂災害警戒区域・土砂災害特別警戒区域
区域図

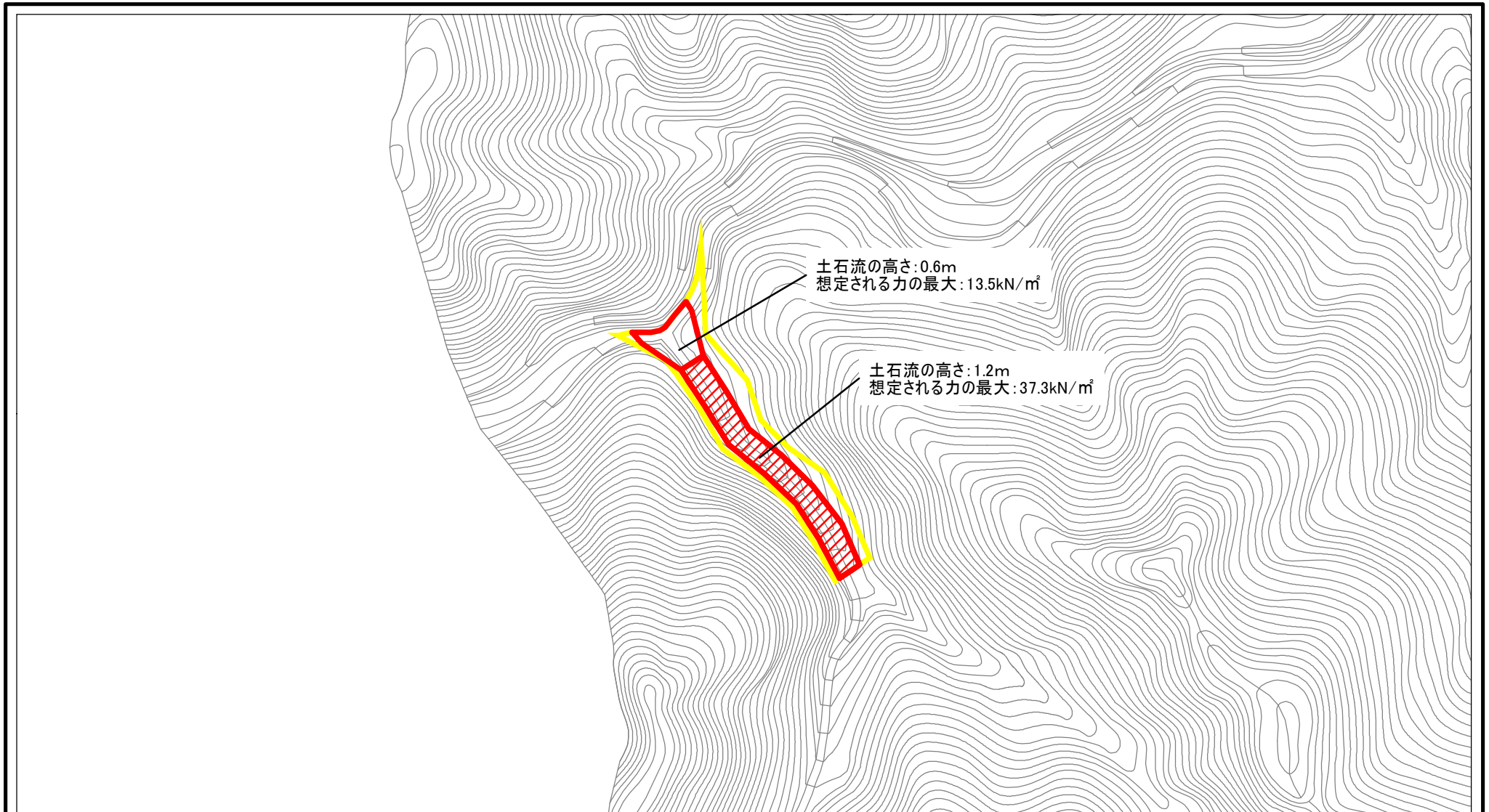
土砂災害防止法施行令第二条の基準に該当する区域 (土砂災害警戒区域)	
土砂災害防止法施行令第三条の基準に該当する区域 (土砂災害特別警戒区域)	
その他の区域	

縮尺
1:2,500

自然現象の種類
土石流
告示番号
告示年月日

区域番号
宇陀(室生)-室生-015-土-Y・R
区域名称
宇陀市室生(015)
土石流警戒区域・特別警戒区域
所在地
宇陀市室生

土砂災害警戒区域等の指定の公示に係る図書(その2)



0 25 50 100
m

様式-2(土)

土砂災害警戒区域・土砂災害特別警戒区域

区域図

土砂災害防止法施行令第二条の基準に該当する区域
(土砂災害警戒区域)

土砂災害防止法施行令第三条の基準に該当する区域
(土砂災害特別警戒区域)

その他の区域



縮尺

1:2,500

自然現象の種類

土石流

告示番号

告示年月日

区域番号

宇陀(室生)-室生-015-土-Y-R

区域名称

宇陀市室生(015)
土石流警戒区域・特別警戒区域

所在地

宇陀市室生