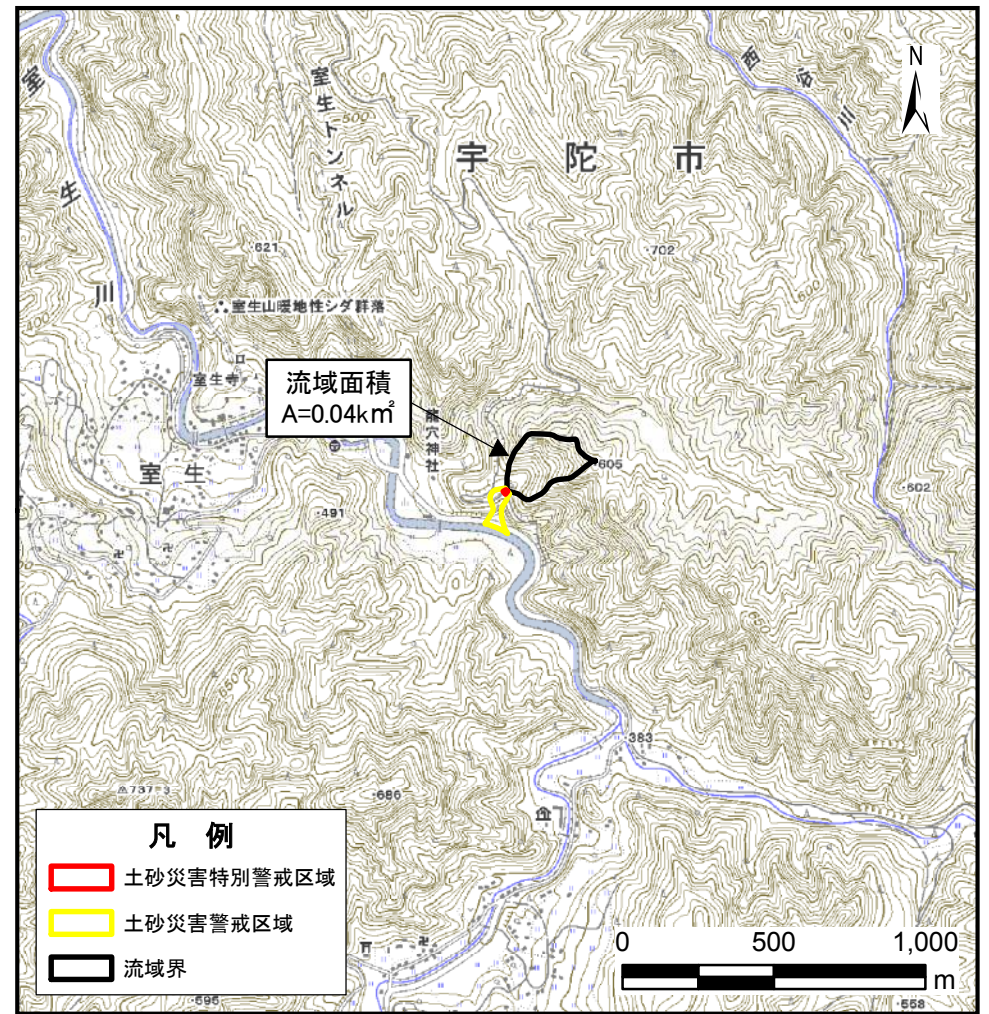
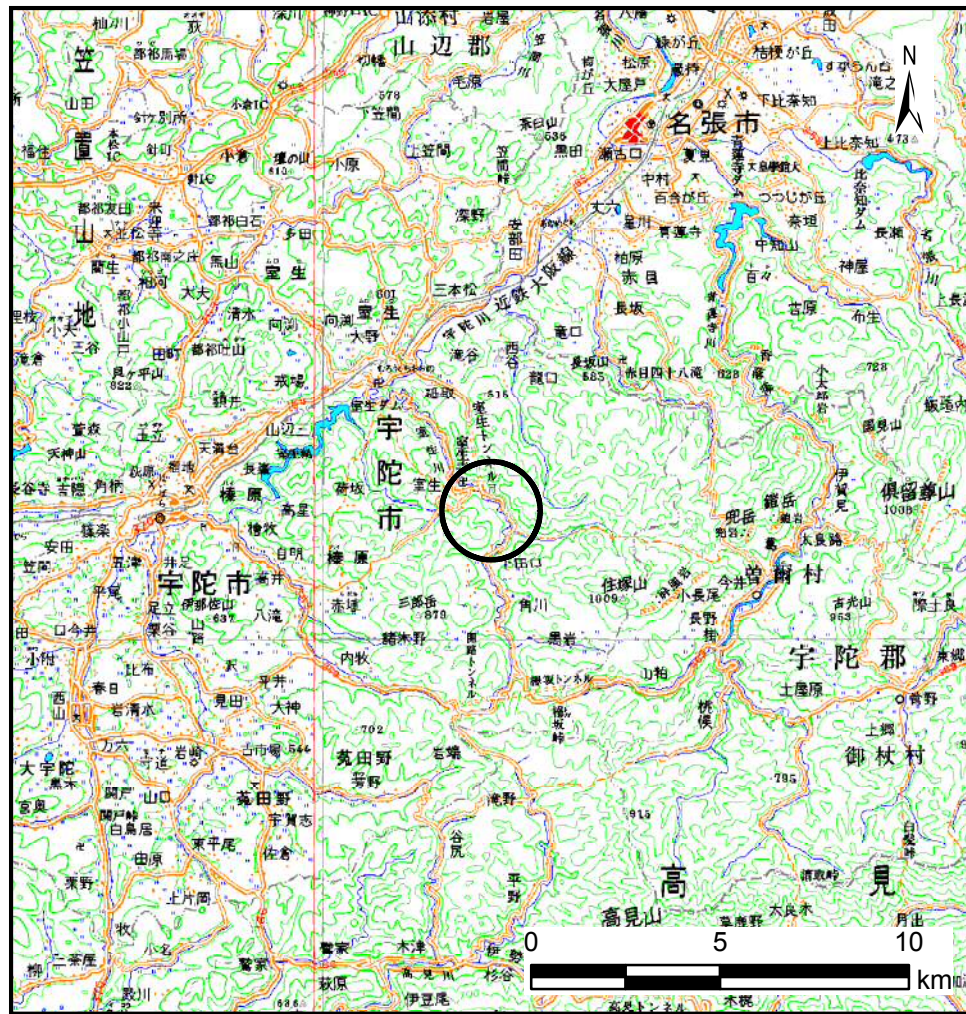


土砂災害警戒区域等の指定の公示に係る図書(その1)



様式-1(土)

土砂災害警戒区域・土砂災害特別警戒区域 位置図

自然現象の種類	土石流
区域番号	宇陀(室生)-室生-010-土-Y・R
区域名称	宇陀市室生(010)土石流警戒区域・特別警戒区域
所在地	宇陀市室生

この地図は、国土地理院長の承認を得て、同院発行の数値地図20000(地図画像)及び数値地図25000(地図画像)を複製したものである。(承認番号 平28情複、第1403号)

土砂災害警戒区域等の指定の公示に係る図書(参考)



土石流の高さ:0.4m
想定される力の最大:22.3kN/m²

0 25 50 100
m

様式-2(土)(参考)

土砂災害警戒区域・土砂災害特別警戒区域
区域図

土砂災害防止法施行令第二条の基準に該当する区域
(土砂災害警戒区域)



土砂災害防止法施行令第三条の基準に該当する区域



土砂災害防止法施行令第三条の基準に該当する区域



その他の区域



縮尺

1:2,500

自然現象の種類

土石流

告示番号

告示年月日

区域番号

宇陀(室生)-室生-010-土-Y・R

区域名称

宇陀市室生(010)
土石流警戒区域・特別警戒区域

所在地

宇陀市室生

土砂災害警戒区域等の指定の公示に係る図書(参考)



様式-2(土)(参考)

土砂災害警戒区域・土砂災害特別警戒区域
区域図

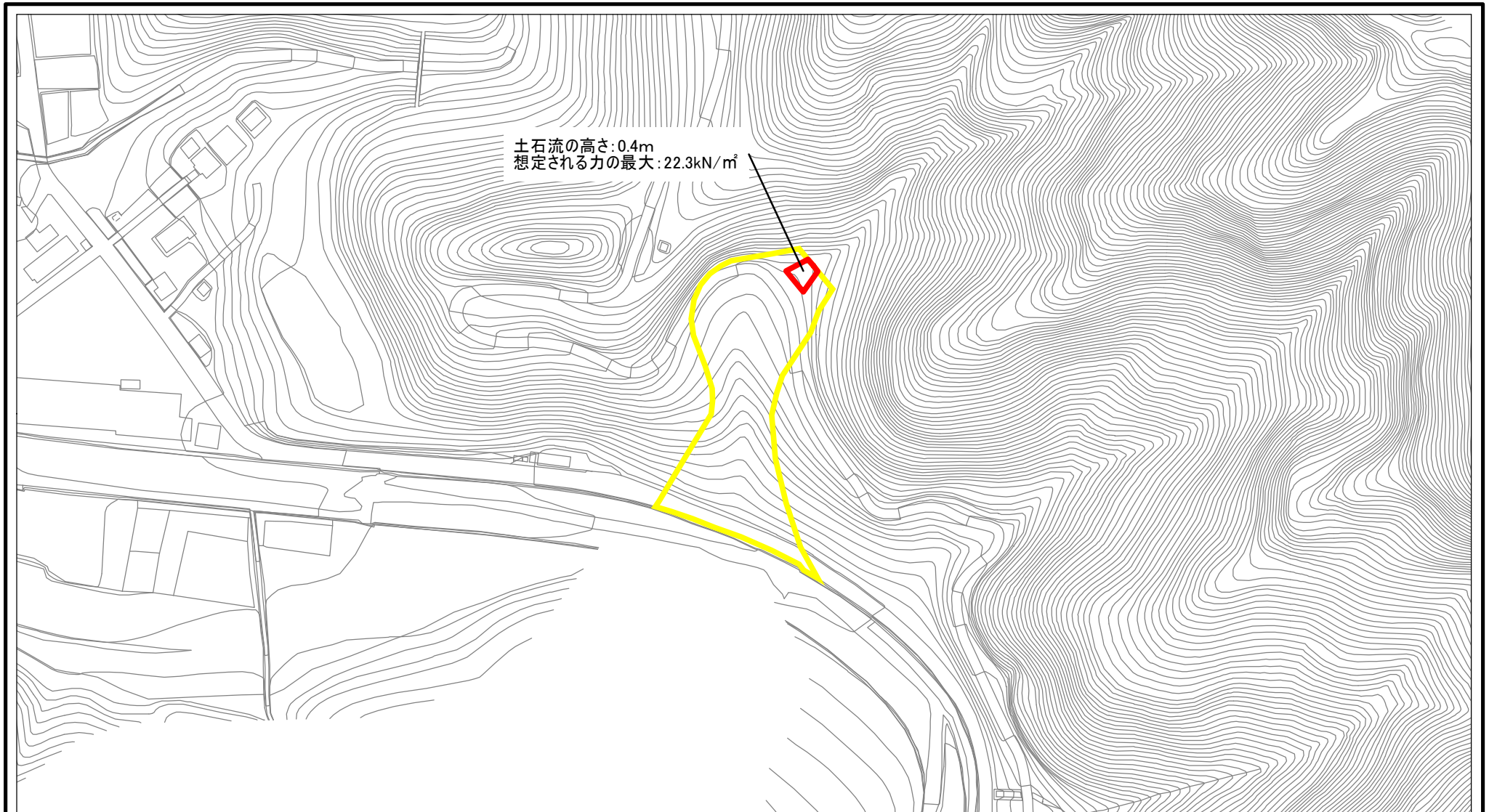
土砂災害防止法施行令第二条の基準に該当する区域 (土砂災害警戒区域)		
土砂災害防止法施行令第三条の基準に該当する区域 (土砂災害特別警戒区域)	土石流の高さが1mを超える場合、土石等の移動による力が50kN/m ² を超える区域	
	土石流の高さが1mを超える場合、土石等の移動による力が50kN/m ² を超えない区域	
その他の区域		

縮尺
1:2,500

自然現象の種類	土石流
告示番号	
告示年月日	

区域番号	宇陀(室生)-室生-010-土-Y・R
区域名称	宇陀市室生(010) 土石流警戒区域・特別警戒区域
所在地	宇陀市室生

土砂災害警戒区域等の指定の公示に係る図書(その2)



0 25 50 100
m

様式-2(土)

土砂災害警戒区域・土砂災害特別警戒区域
区域図

土砂災害防止法施行令第二条の基準に該当する区域
(土砂災害警戒区域)

土砂災害防止法施行令第三条の基準に該当する区域
(土砂災害特別警戒区域)

土石流の高さが1mを超える場合、土石等の移動による力が50kN/m²を超える区域

土石流の高さが1mを超える場合、土石等の移動による力が50kN/m²を超えない区域

その他の区域



縮尺

1:2,500

自然現象の種類

土石流

告示番号

告示年月日

区域番号

宇陀(室生)-室生-010-土-Y・R

区域名称

宇陀市室生(010)
土石流警戒区域・特別警戒区域

所在地

宇陀市室生