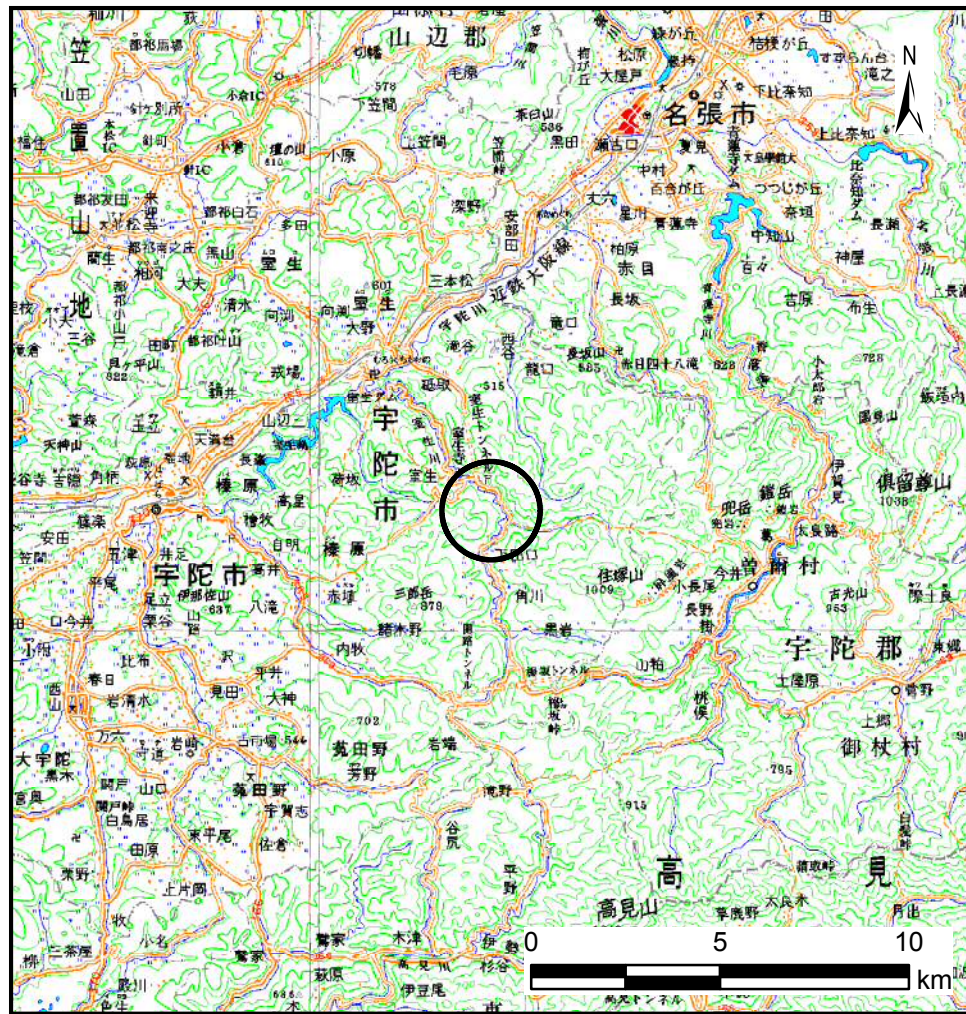
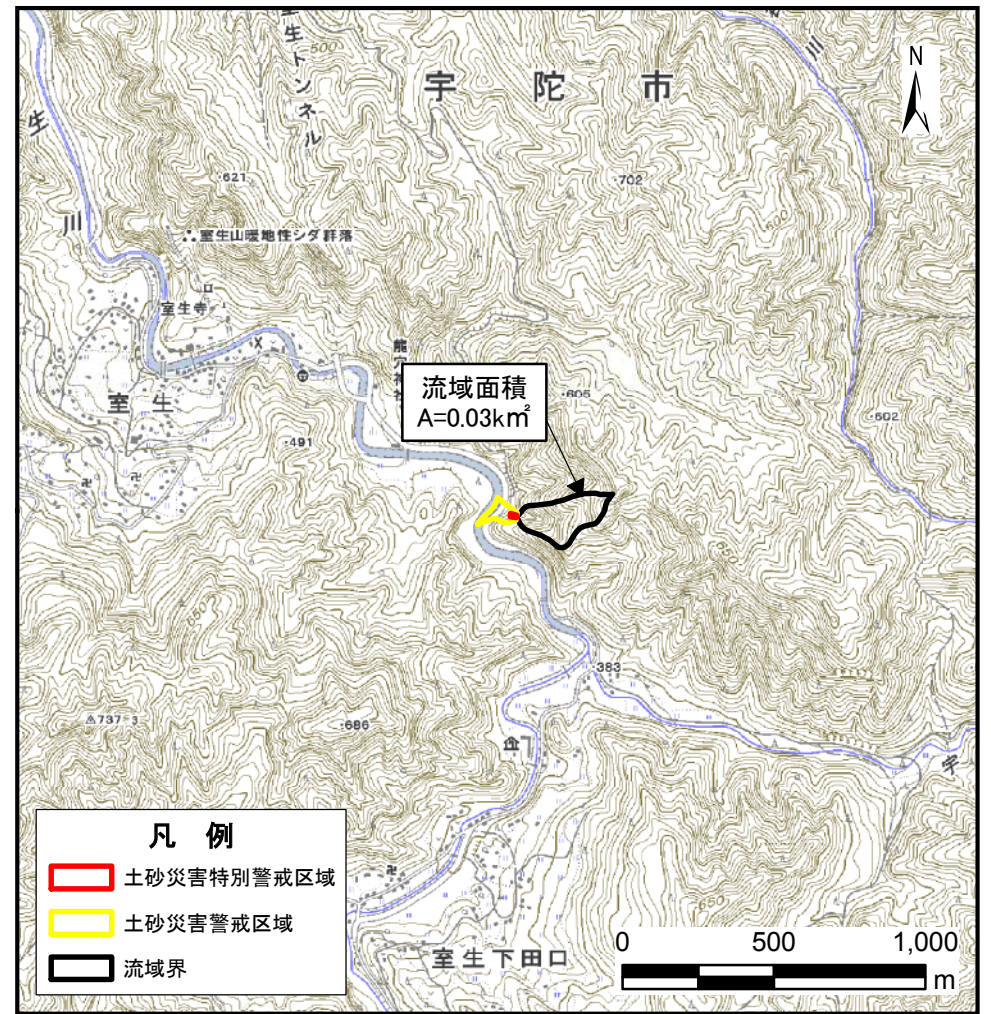


土砂災害警戒区域等の指定の公示に係る図書(その1)



(1:200, 000)



(1:25, 000)

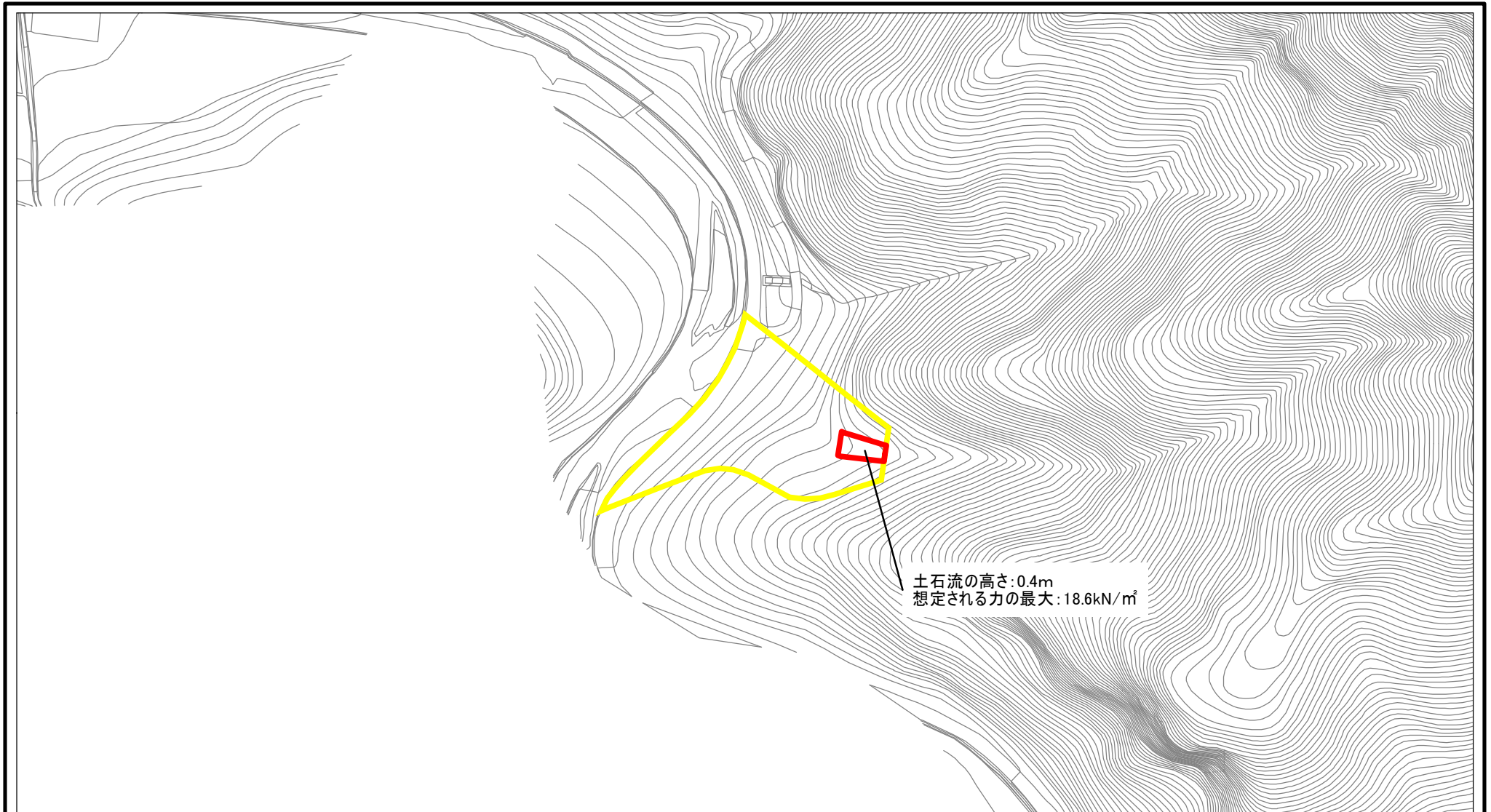
様式-1(土)

土砂災害警戒区域・土砂災害特別警戒区域 位置図

自然現象の種類	土石流
区域番号	宇陀(室生)-室生-008-土-Y・R
区域名称	宇陀市室生(008)土石流警戒区域・特別警戒区域
所在地	宇陀市室生

この地図は、国土地理院長の承認を得て、同院発行の数値地図20000(地図画像)及び数値地図25000(地図画像)を複製したものである。(承認番号 平28情複、第1403号)

土砂災害警戒区域等の指定の公示に係る図書(参考)



0 25 50 100
m

様式-2(土)(参考)
土砂災害警戒区域・土砂災害特別警戒区域
区域図

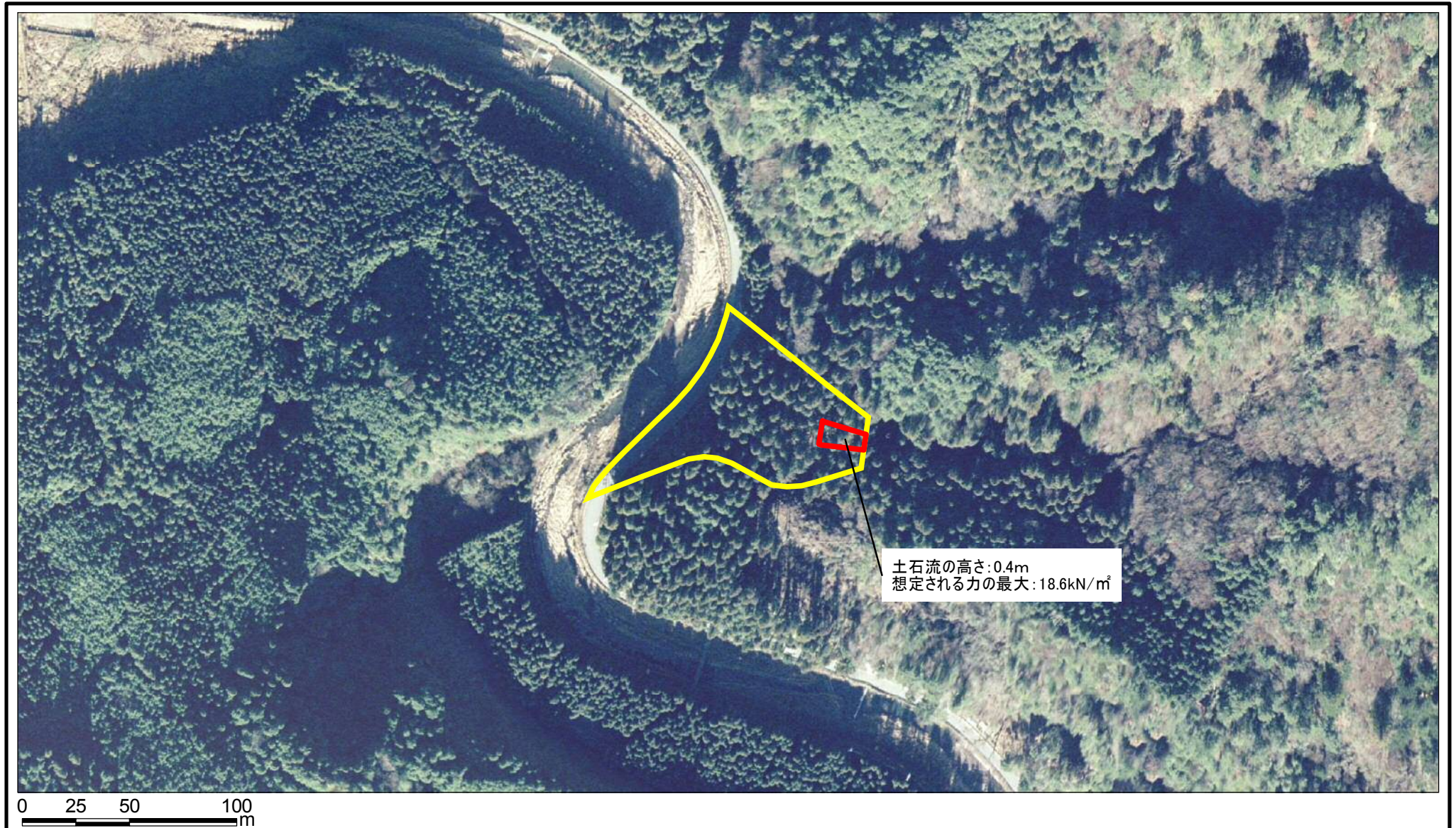
土砂災害防止法施行令第二条の基準に該当する区域 (土砂災害警戒区域)	
土砂災害防止法施行令第三条の基準に該当する区域 (土砂災害特別警戒区域)	
土砂災害防止法施行令第三条の基準に該当する区域 (土砂災害特別警戒区域)	
その他の区域	

N
縮尺
1:2,500

自然現象の種類	土石流
告示番号	
告示年月日	

区域番号	宇陀(室生)-室生-008-土-Y-R
区域名称	宇陀市室生(008) 土石流警戒区域・特別警戒区域
所在地	宇陀市室生

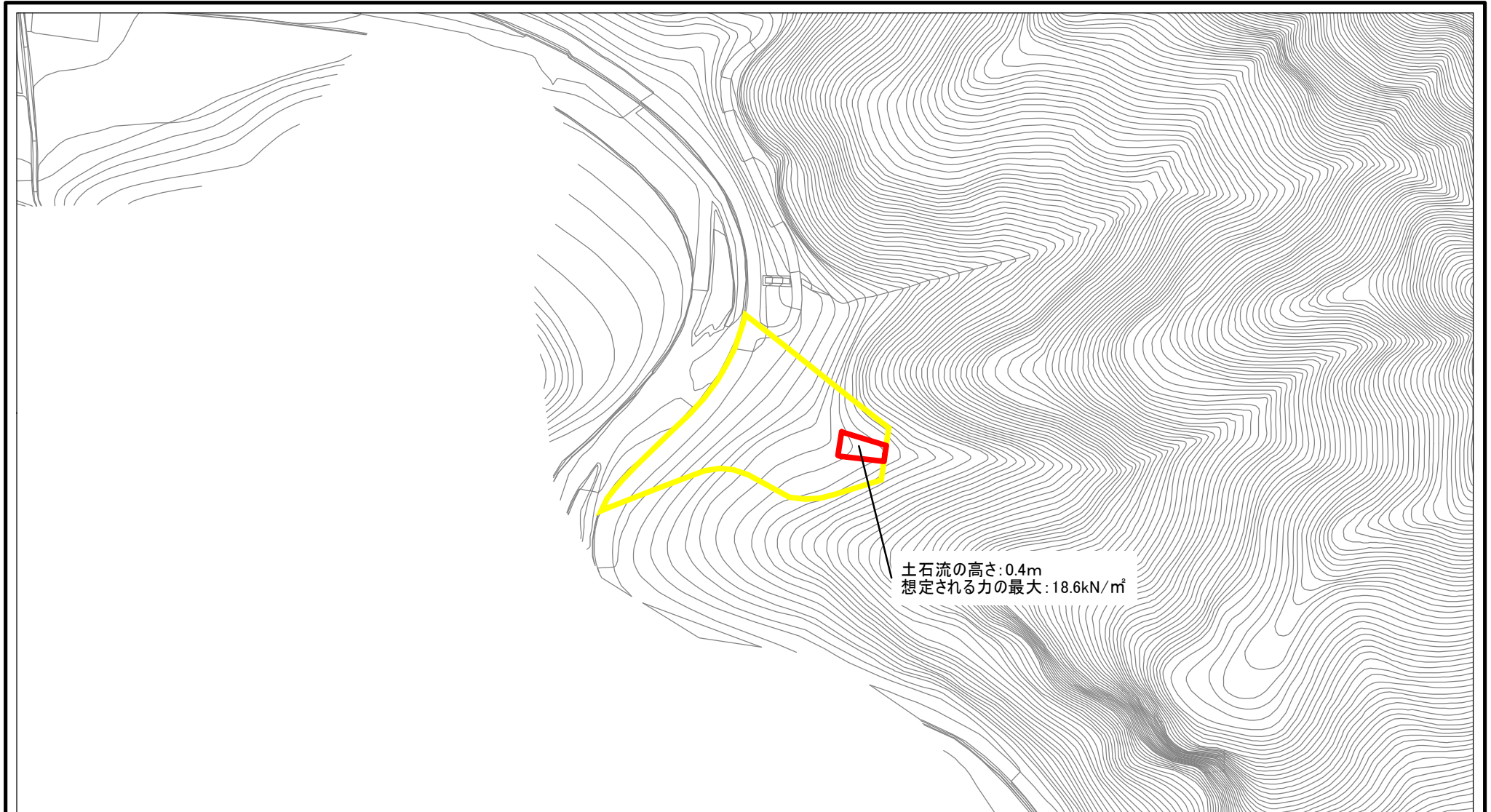
土砂災害警戒区域等の指定の公示に係る図書(参考)



土石流の高さ:0.4m
 想定される力の最大:18.6kN/m²

様式-2(土)(参考) 土砂災害警戒区域・土砂災害特別警戒区域 区域図	土砂災害防止法施行令第二条の基準に該当する区域 (土砂災害警戒区域)		自然現象の種類 土石流	区域番号	宇陀(室生)-室生-008-土-Y-R	
	土砂災害防止法施行令第三条の基準に該当する区域 (土砂災害特別警戒区域)	土石流の高さが1mを超える場合、土石等の移動による力が50kN/m ² を超える区域 土石流の高さが1mを超える場合、土石等の移動による力が50kN/m ² を超えない区域 その他の区域 		告示番号	区域名称	宇陀市室生(008) 土石流警戒区域・特別警戒区域
	縮尺 1:2,500	告示年月日		所在地	宇陀市室生	

土砂災害警戒区域等の指定の公示に係る図書(その2)



土石流の高さ: 0.4m
 想定される力の最大: 18.6kN/m²

0 25 50 100
 m

様式-2(土) 土砂災害警戒区域・土砂災害特別警戒区域 区域図	土砂災害防止法施行令第二条の基準に該当する区域 (土砂災害警戒区域)		N 縮尺 1:2,500	自然現象の種類 土石流	区域番号 宇陀(室生)-室生-008-土-Y-R
	土砂災害防止法施行令第三条の基準に該当する区域 (土砂災害特別警戒区域)			告示番号	区域名称 宇陀市室生(008) 土石流警戒区域・特別警戒区域
	その他の区域			告示年月日	所在地 宇陀市室生