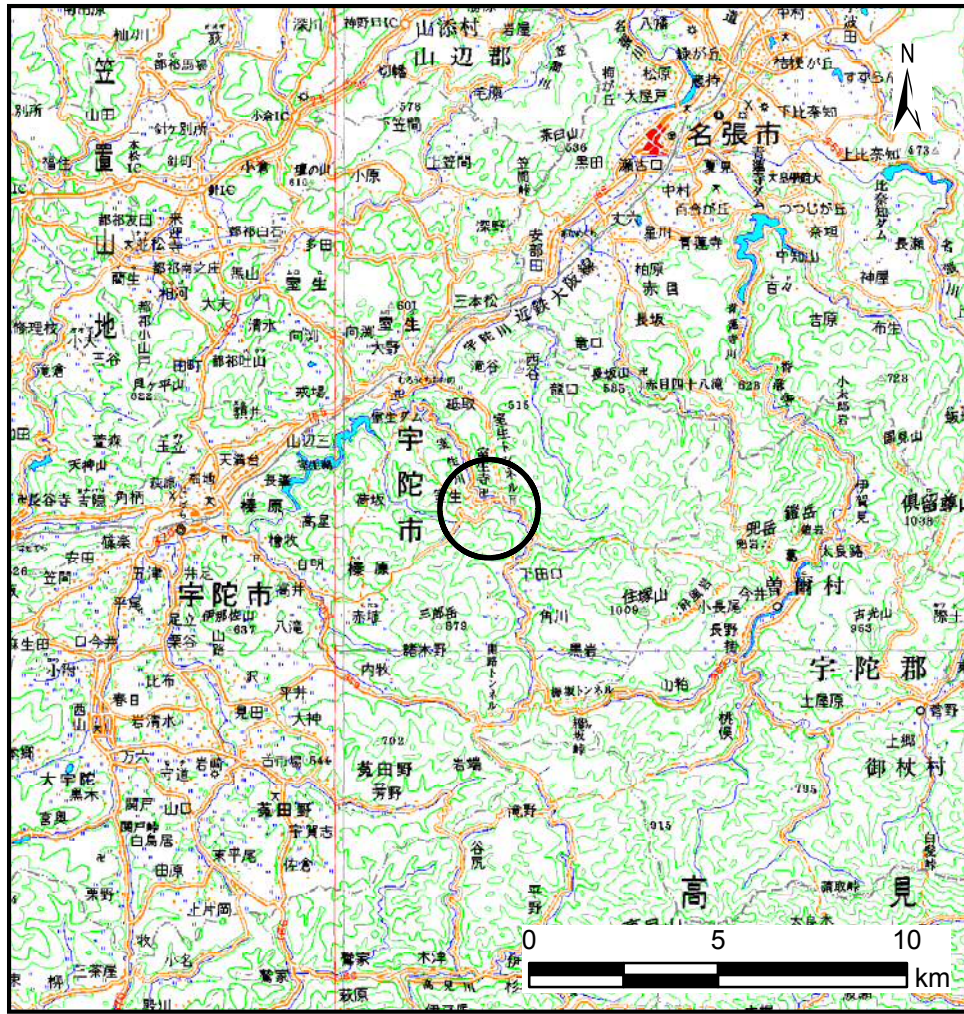
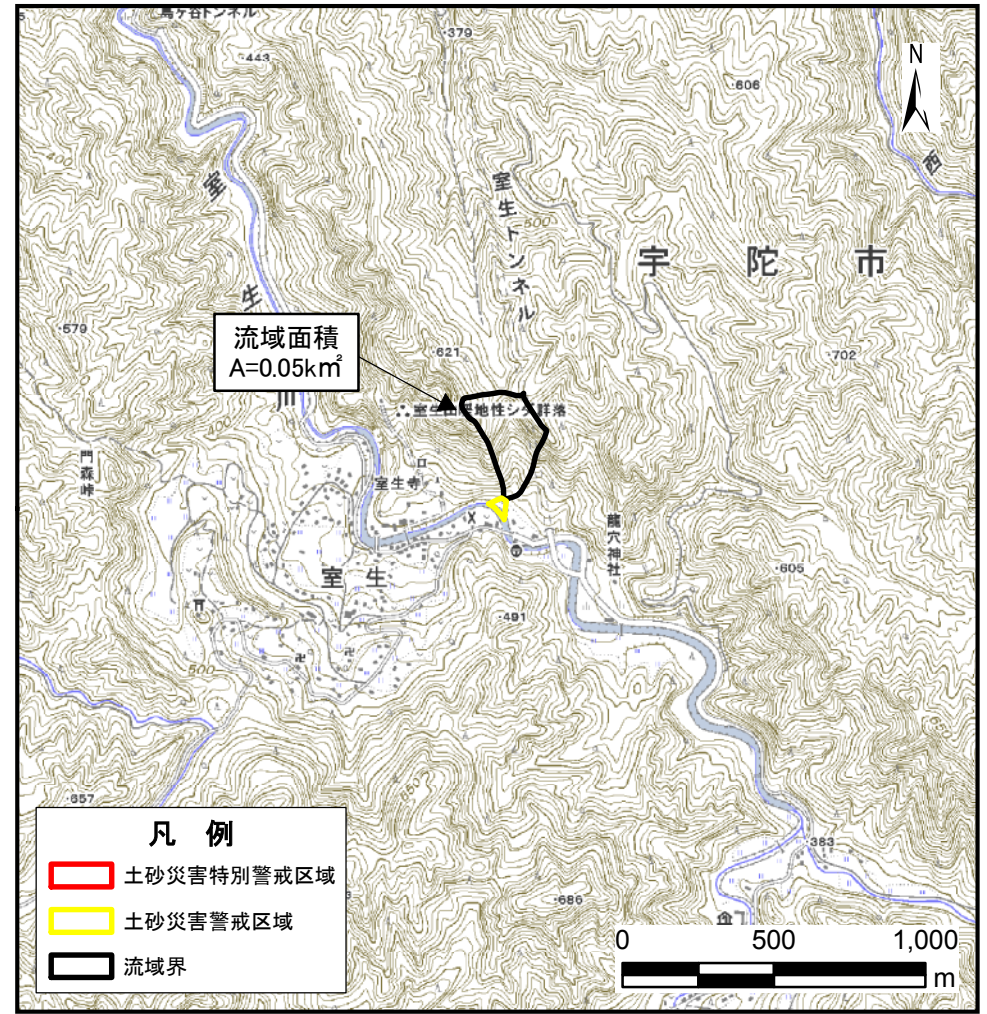


# 土砂災害警戒区域等の指定の公示に係る図書(その1)



(1:200, 000)



(1:25, 000)

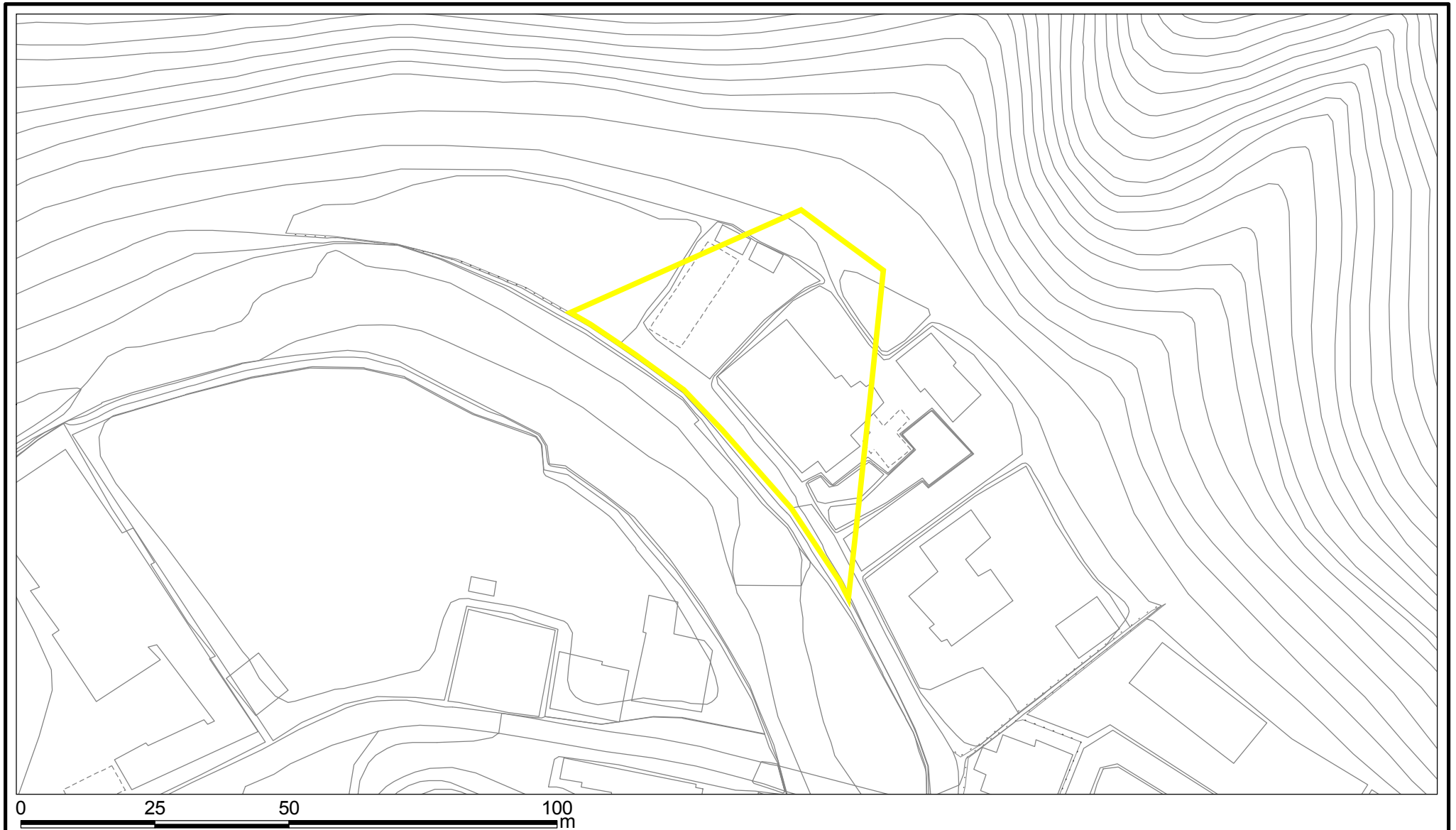
様式-1(土)





土砂災害警戒区域・土砂災害特別警戒区域 位置図

自然現象の種類	土石流
区域番号	宇陀(室生)-室生-006-土-Y
区域名称	宇陀市室生(006)土石流警戒区域
所在地	宇陀市室生

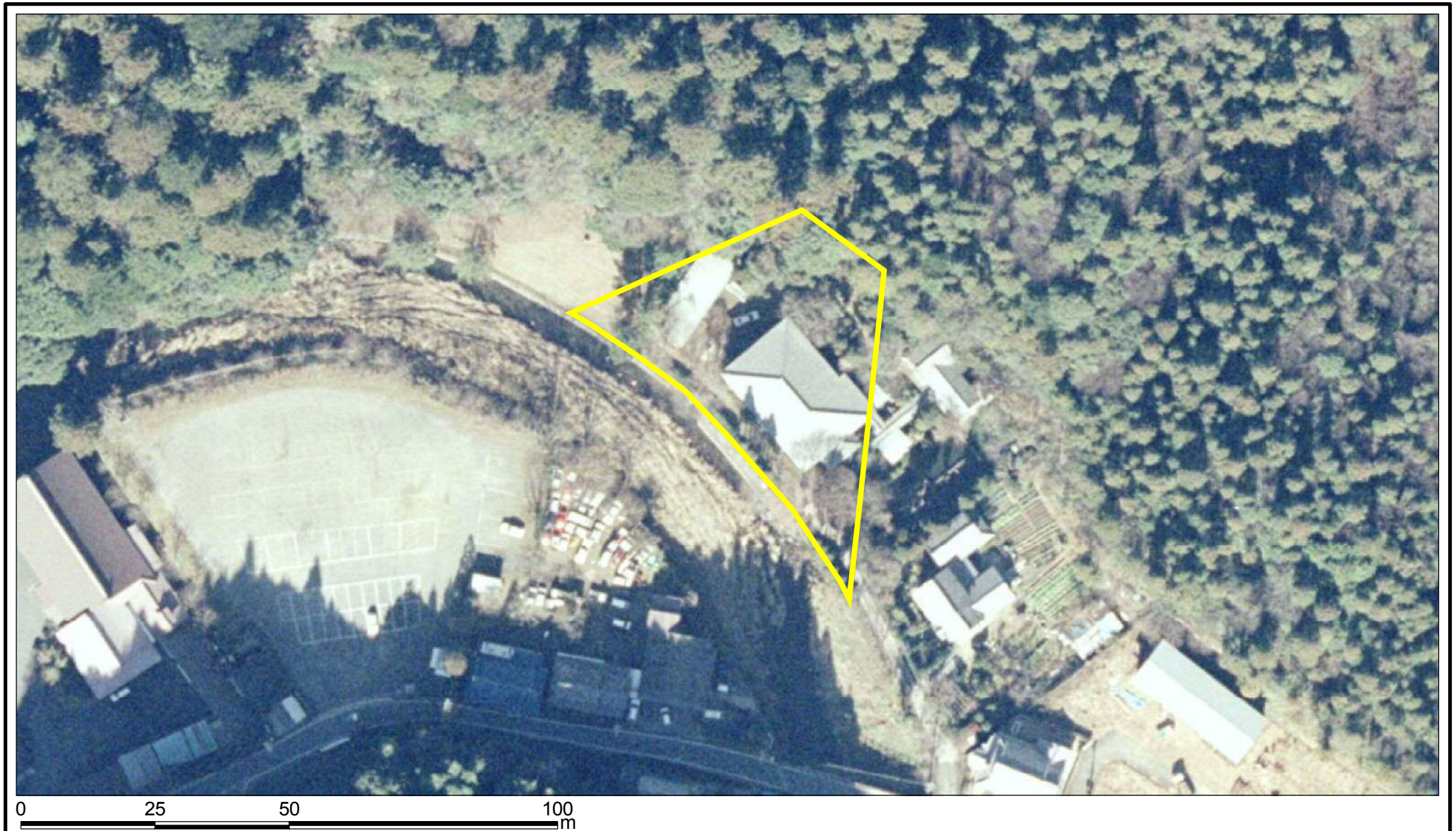
この地図は、国土地理院長の承認を得て、同院発行の数値地図20000(地図画像)及び数値地図25000(地図画像)を複製したものである。(承認番号 平28情複、第1403号)

# 土砂災害警戒区域等の指定の公示に係る図書(参考)



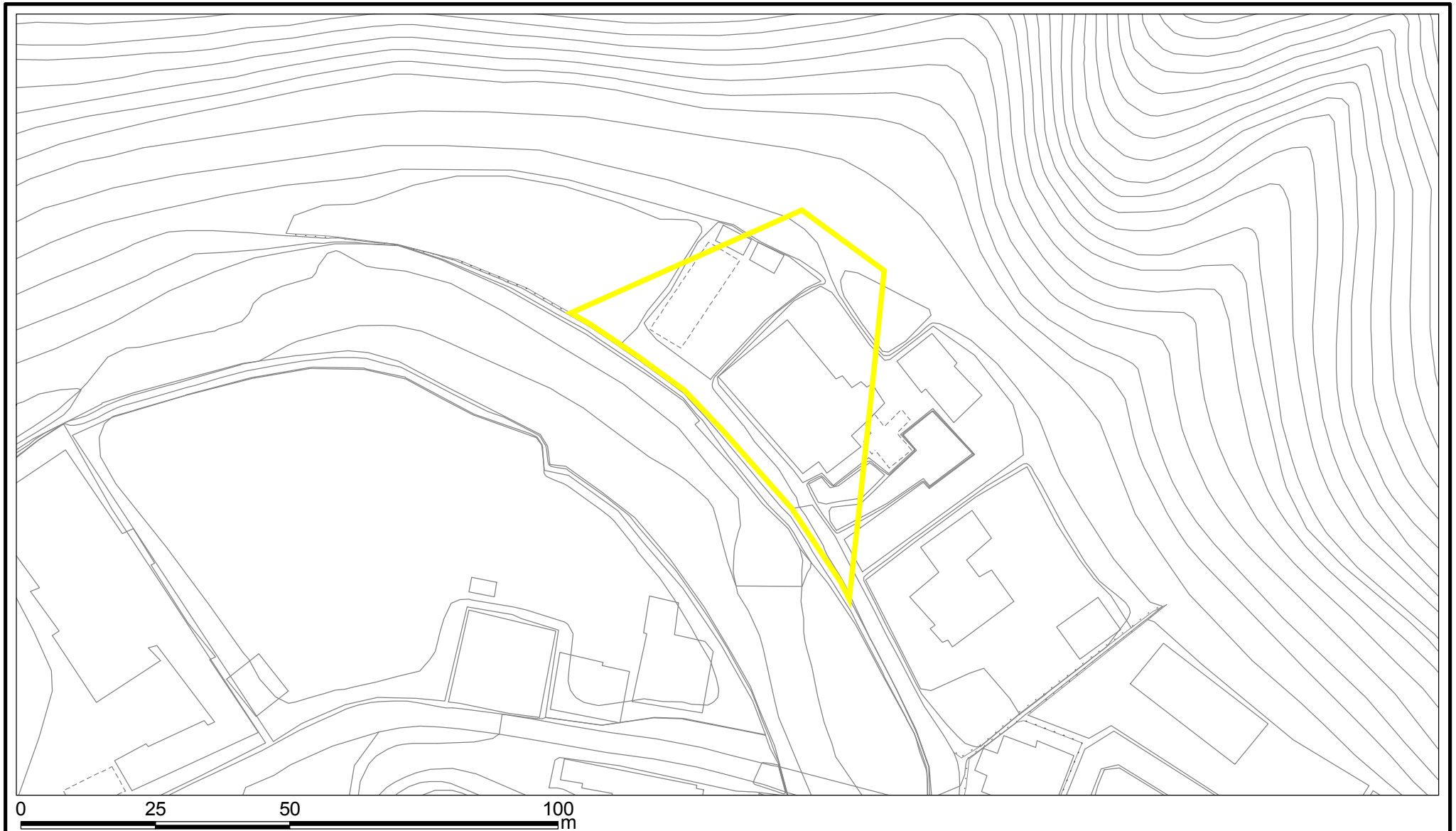
<b>様式-2(土)(参考)</b> <b>土砂災害警戒区域・土砂災害特別警戒区域</b> <b>区域図</b>	土砂災害防止法施行令第二条の基準に該当する区域 (土砂災害警戒区域)		N 縮尺 1:1,000	自然現象の種類	土石流	区域番号	宇陀(室生)-室生-006-土-Y
	土砂災害防止法施行令第三条の基準に該当する区域 (土砂災害特別警戒区域)	  		告示番号		区域名称	宇陀市室生(006) 土石流警戒区域
	その他の区域			告示年月日		所在地	宇陀市室生






# 土砂災害警戒区域等の指定の公示に係る図書(参考)



<b>様式-2(土)(参考)</b> <b>土砂災害警戒区域・土砂災害特別警戒区域</b> <b>区域図</b>	土砂災害防止法施行令第二条の基準に該当する区域 (土砂災害警戒区域)		N 縮尺 1:1,000	自然現象の種類 土石流	区域番号 宇陀(室生)-室生-006-土-Y
	土砂災害防止法施行令第三条の基準に該当する区域 (土砂災害特別警戒区域)			告示番号	区域名称 宇陀市室生(006) 土石流警戒区域
	その他の区域			告示年月日	所在地 宇陀市室生

# 土砂災害警戒区域等の指定の公示に係る図書(その2)



<b>様式-2(土)</b> <b>土砂災害警戒区域・土砂災害特別警戒区域</b> <b>区域図</b>	土砂災害防止法施行令第二条の基準に該当する区域 (土砂災害警戒区域)		 縮尺 1:1,000	自然現象の種類	土石流	区域番号	宇陀(室生)-室生-006-土-Y
	土砂災害防止法施行令第三条の基準に該当する区域	 		告示番号		区域名称	宇陀市室生(006) 土石流警戒区域
	土砂災害特別警戒区域)	その他の区域			告示年月日		所在地