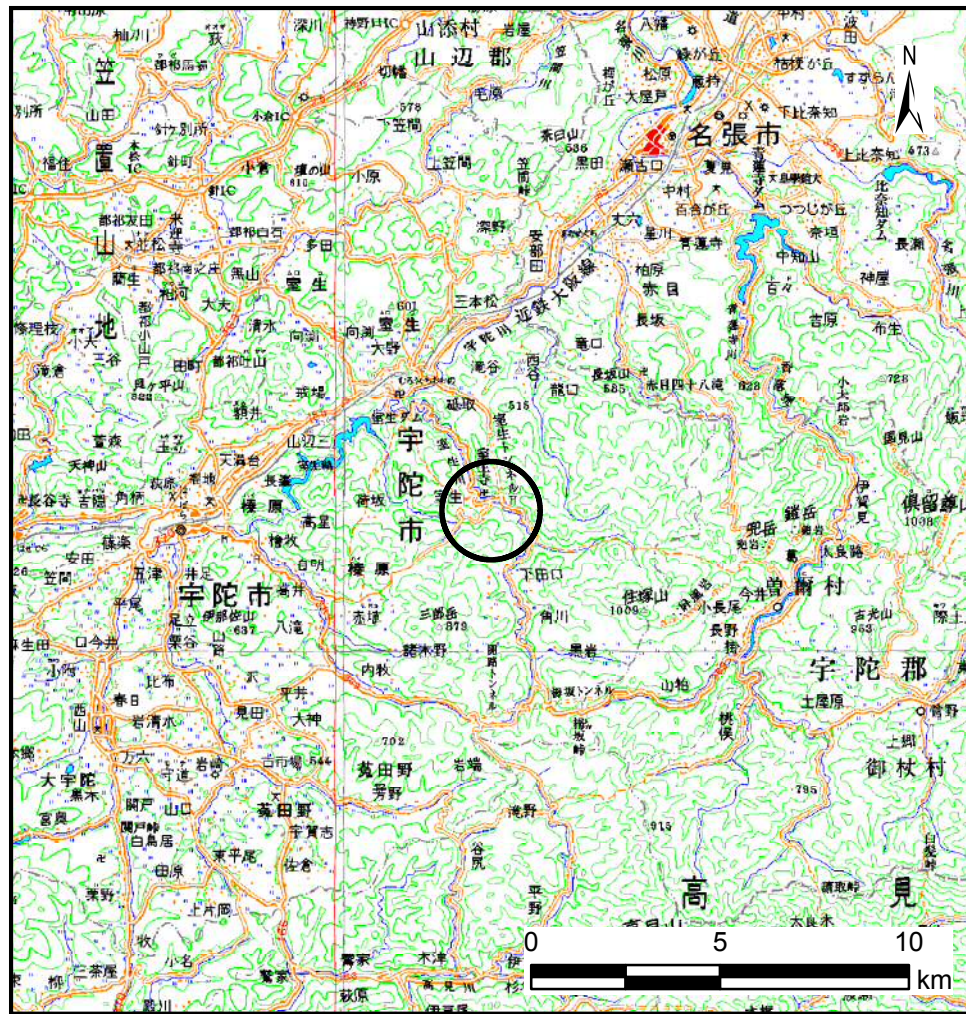
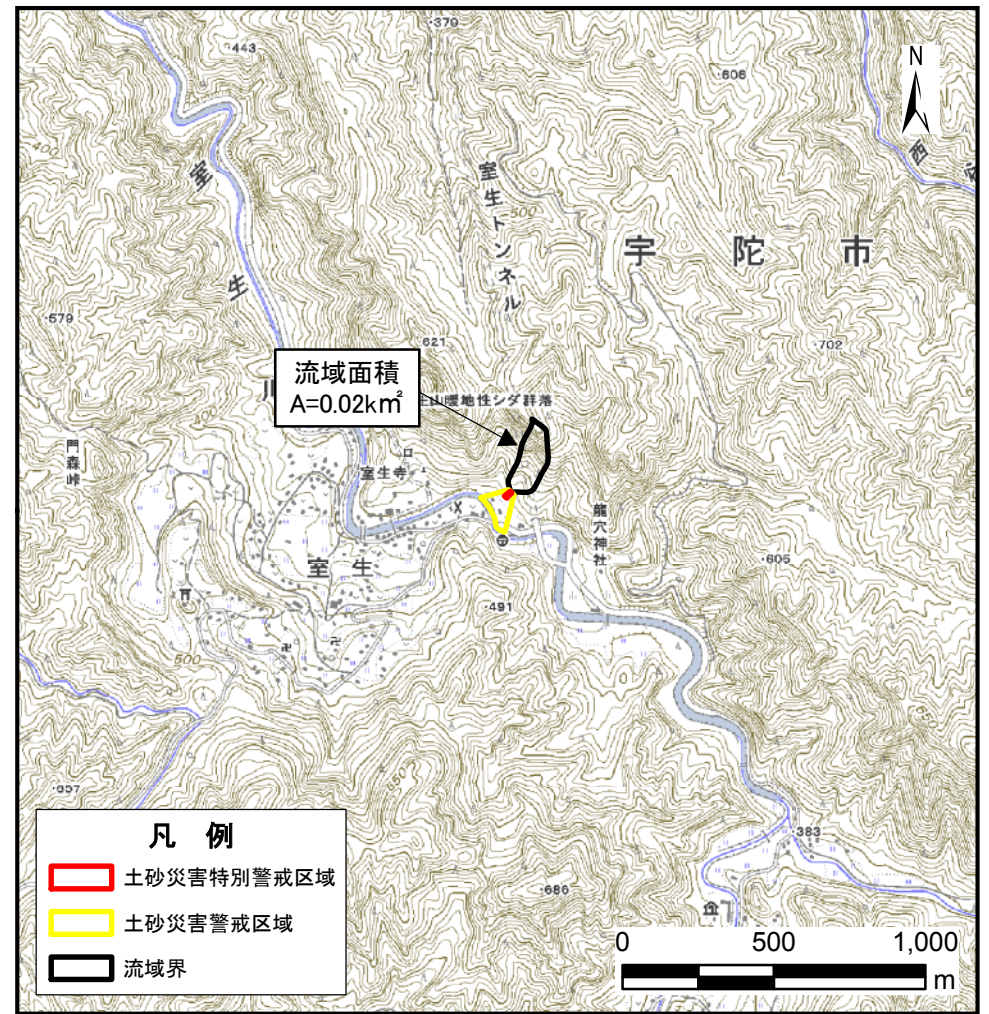


土砂災害警戒区域等の指定の公示に係る図書(その1)



(1:200, 000)



(1:25, 000)

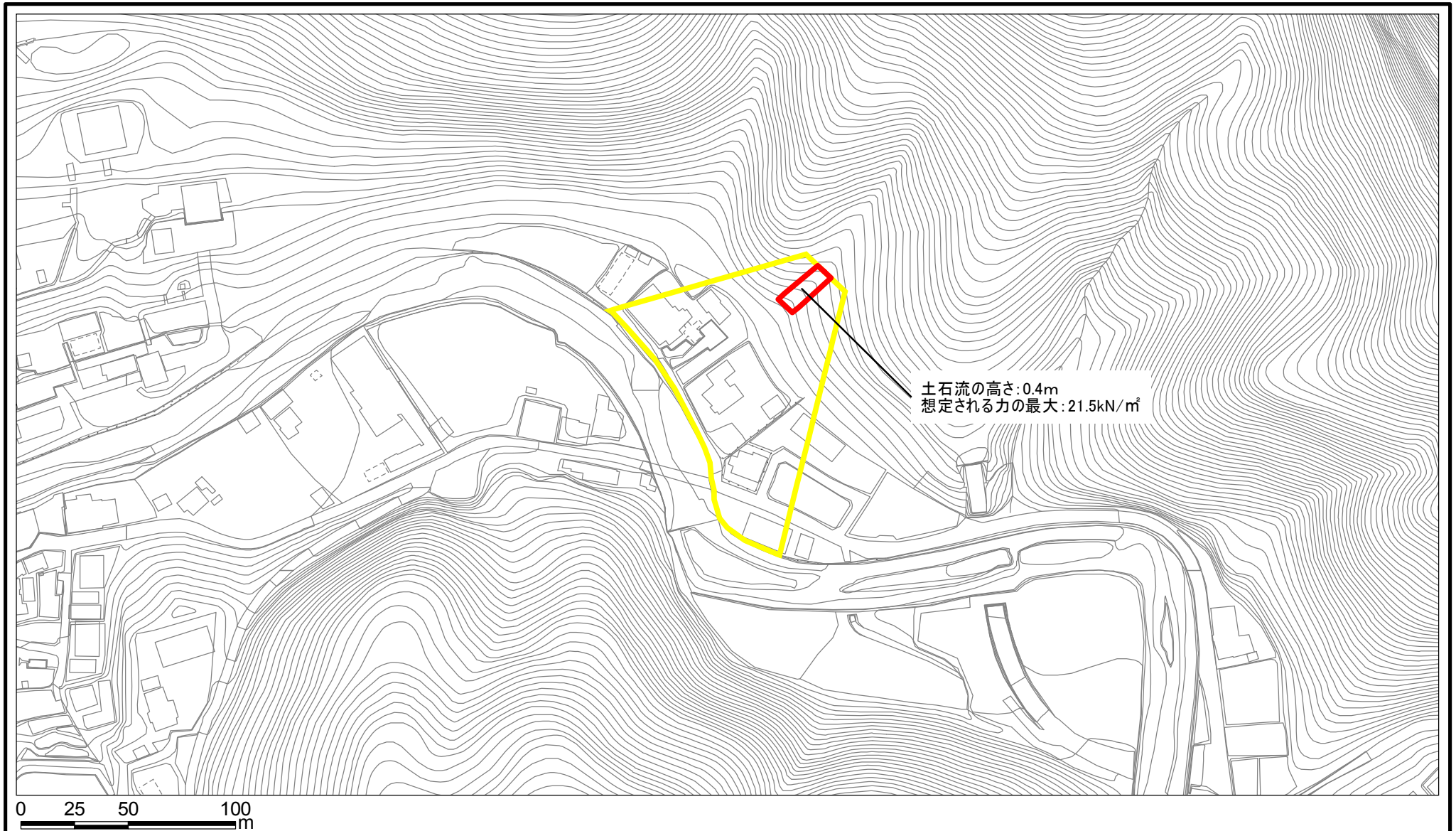
様式-1(土)

土砂災害警戒区域・土砂災害特別警戒区域 位置図

自然現象の種類	土石流
区域番号	宇陀(室生)-室生-001-土-Y・R
区域名称	宇陀市室生(001)土石流警戒区域・特別警戒区域
所在地	宇陀市室生

この地図は、国土地理院長の承認を得て、同院発行の数値地図20000(地図画像)及び数値地図25000(地図画像)を複製したものである。(承認番号 平28情複、第1403号)

土砂災害警戒区域等の指定の公示に係る図書(参考)



様式-2(土)(参考)

土砂災害警戒区域・土砂災害特別警戒区域
区域図

土砂災害防止法施行令第二条の基準に該当する区域
(土砂災害警戒区域)

土砂災害防止
法施行令第三
条の基準に該
当する区域
(土砂災害特別
警戒区域)

土石流の高さが1mを超える場合、土石等の
移動による力が50kN/m²を超える区域
土石流の高さが1mを超える場合、土石等の
移動による力が50kN/m²を超えない区域
その他の区域



縮尺

1:2,500

自然現象
の種類

土石流

告示番号

告示年月日

区域番号

宇陀(室生)-室生-001-土-Y・R

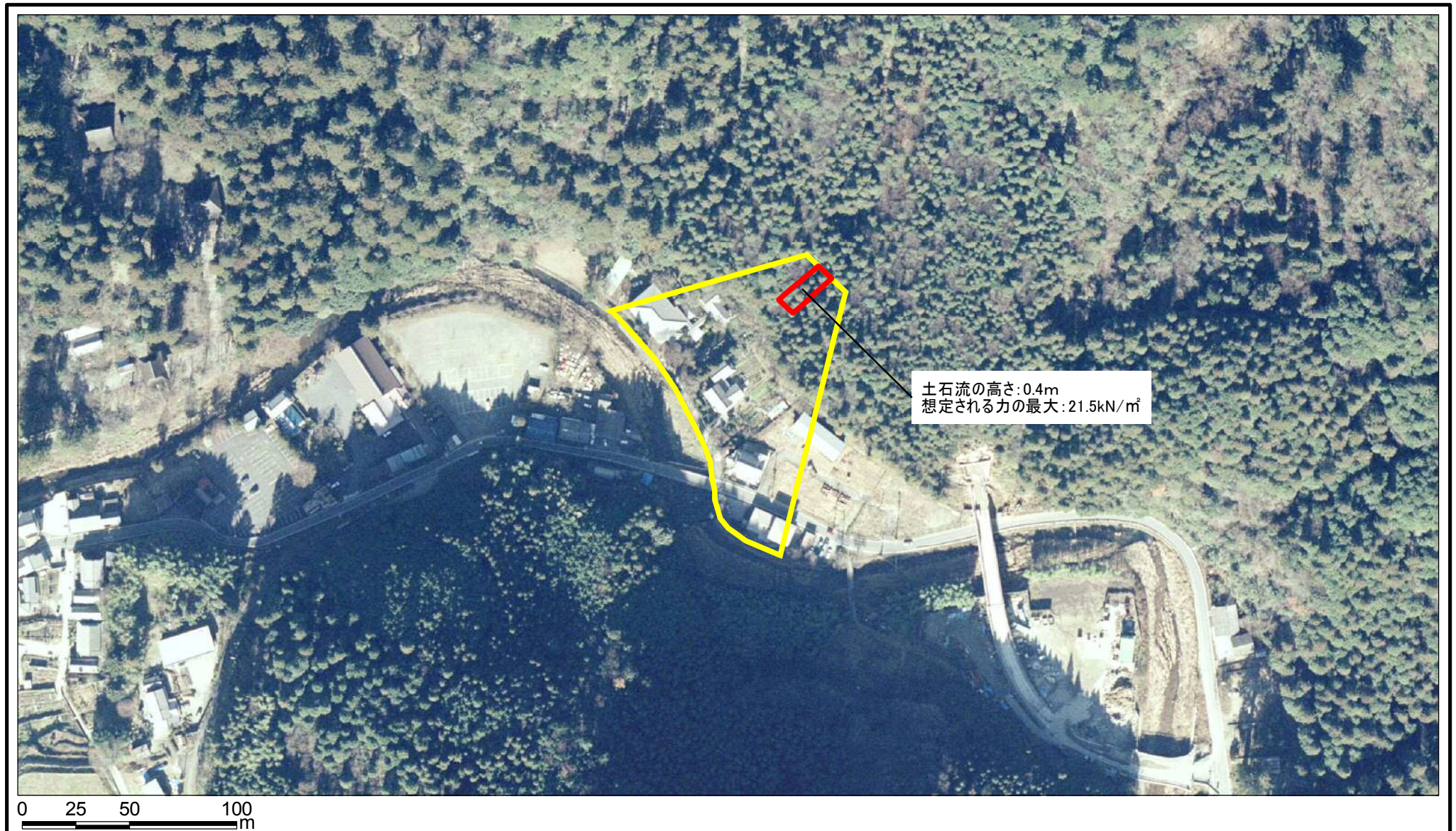
区域名称

宇陀市室生(001)
土石流警戒区域・特別警戒区域

所在地

宇陀市室生

土砂災害警戒区域等の指定の公示に係る図書(参考)



様式-2(土)(参考)
土砂災害警戒区域・土砂災害特別警戒区域
区域図

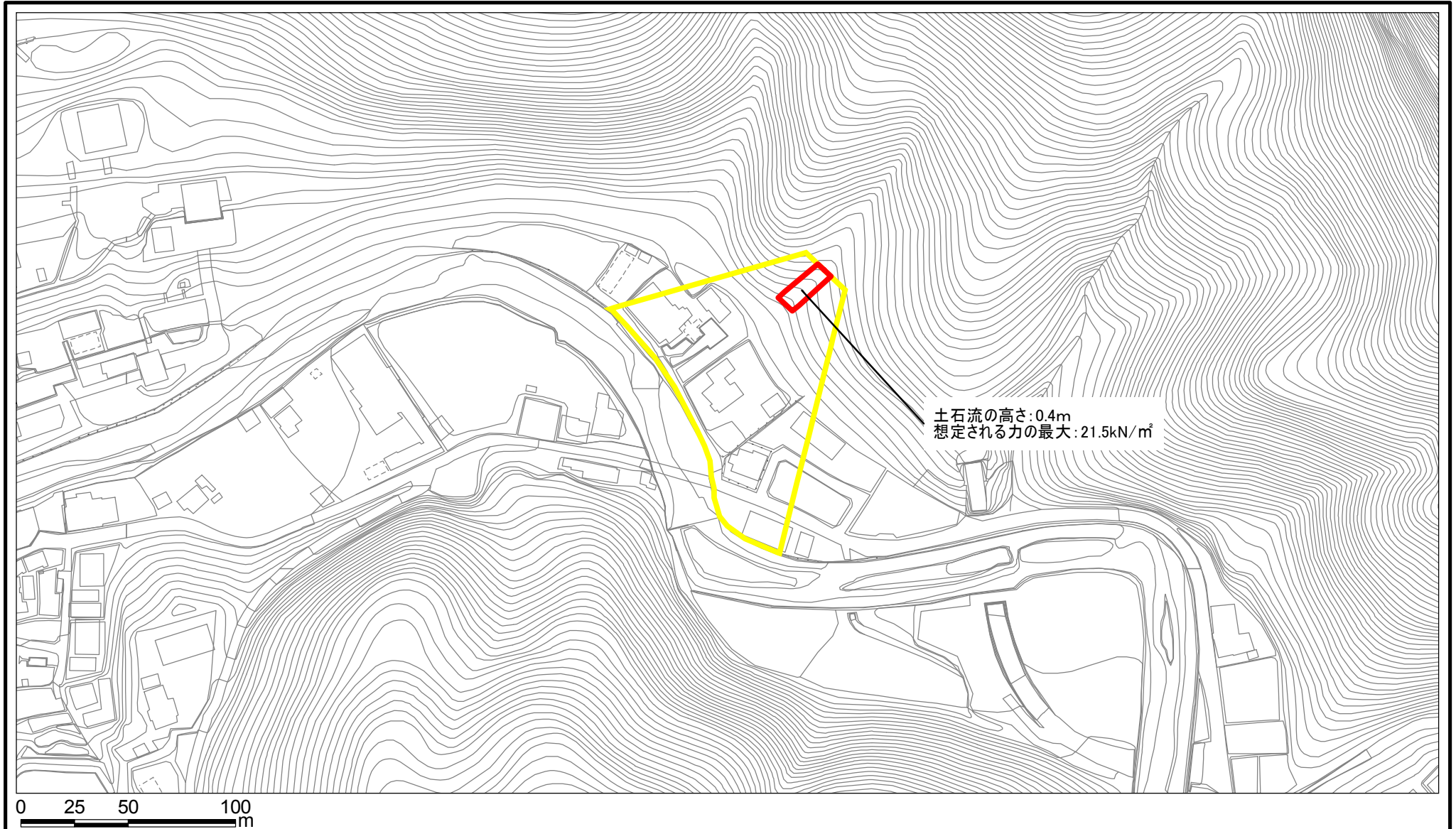
土砂災害防止法施行令第二条の基準に該当する区域 (土砂災害警戒区域)							
土砂災害防止法施行令第三条の基準に該当する区域 (土砂災害特別警戒区域)	<table border="1"> <tr> <td>土石流の高さが1mを超える場合、土石等の移動による力が50kN/m²を超える区域</td> <td></td> </tr> <tr> <td>土石流の高さが1mを超える場合、土石等の移動による力が50kN/m²を超えない区域</td> <td></td> </tr> <tr> <td>その他の区域</td> <td></td> </tr> </table>	土石流の高さが1mを超える場合、土石等の移動による力が50kN/m ² を超える区域		土石流の高さが1mを超える場合、土石等の移動による力が50kN/m ² を超えない区域		その他の区域	
土石流の高さが1mを超える場合、土石等の移動による力が50kN/m ² を超える区域							
土石流の高さが1mを超える場合、土石等の移動による力が50kN/m ² を超えない区域							
その他の区域							

縮尺
1:2,500

自然現象の種類	土石流
告示番号	
告示年月日	

区域番号	宇陀(室生)-室生-001-土-Y-R
区域名称	宇陀市室生(001) 土石流警戒区域・特別警戒区域
所在地	宇陀市室生

土砂災害警戒区域等の指定の公示に係る図書(その2)



様式-2(土)

土砂災害警戒区域・土砂災害特別警戒区域
区域図

土砂災害防止法施行令第二条の基準に該当する区域
(土砂災害警戒区域)

土砂災害防止法施行令第三条の基準に該当する区域 (土砂災害特別警戒区域)	土石流の高さが1mを超える場合、土石等の移動による力が50kN/mを超える区域	
	土石流の高さが1mを超える場合、土石等の移動による力が50kN/mを超えない区域	
	その他の区域	



縮尺

1:2,500

自然現象の種類

土石流

告示番号

告示年月日

区域番号

宇陀(室生)-室生-001-土-Y-R

区域名称

宇陀市室生(001)
土石流警戒区域・特別警戒区域

所在地

宇陀市室生