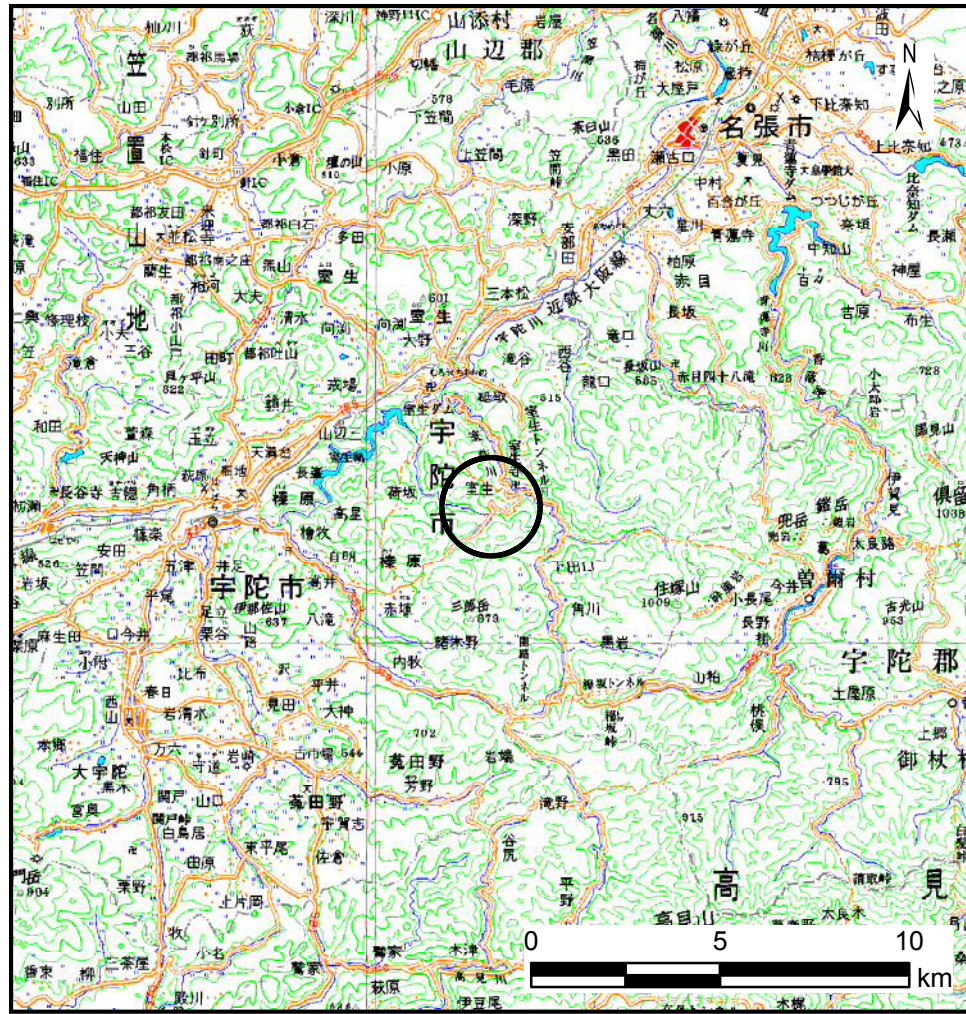
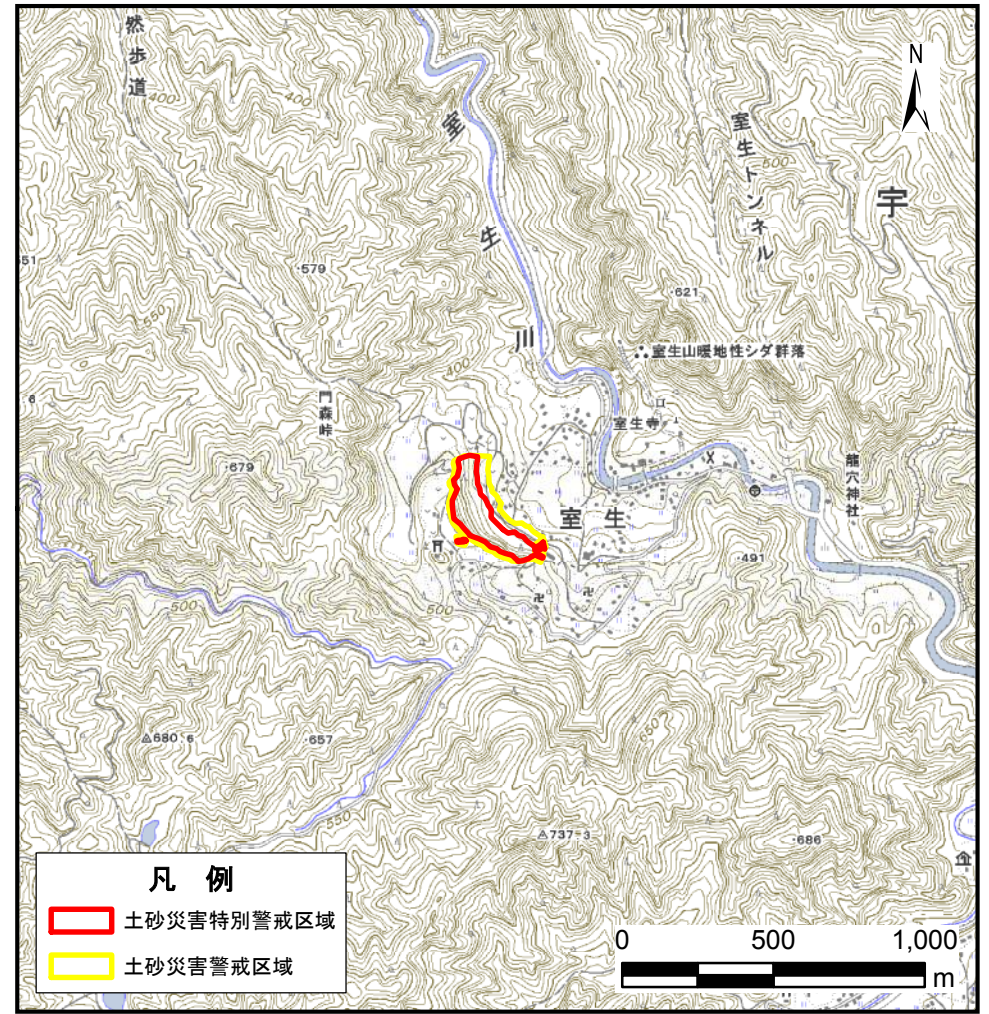


土砂災害警戒区域等の指定の公示に係る図書(その1)



(1:200, 000)



(1:25, 000)

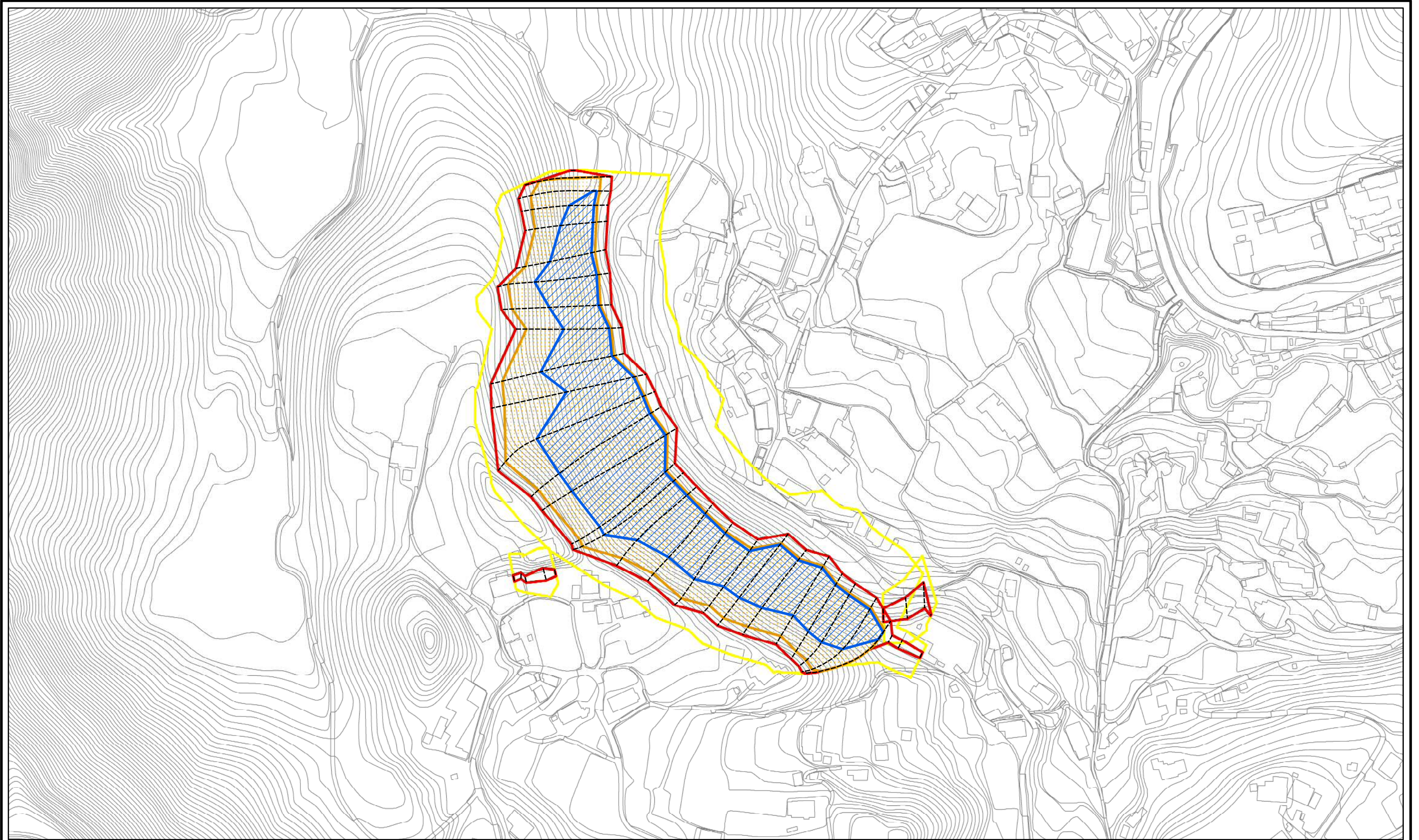
様式-1(急)

土砂災害警戒区域・土砂災害特別警戒区域 位置図

自然現象の種類	急傾斜地の崩壊
区域番号	宇陀(室生)-室生-001-1-急-Y・R
区域名称	宇陀市室生(001-1)急傾斜地崩壊警戒区域・特別警戒区域
所在地	宇陀市室生

この地図は、国土地理院長の承認を得て、同院発行の数値地図20000(地図画像)及び数値地図25000(地図画像)を複製したものである。(承認番号 平28情複、第1403号)

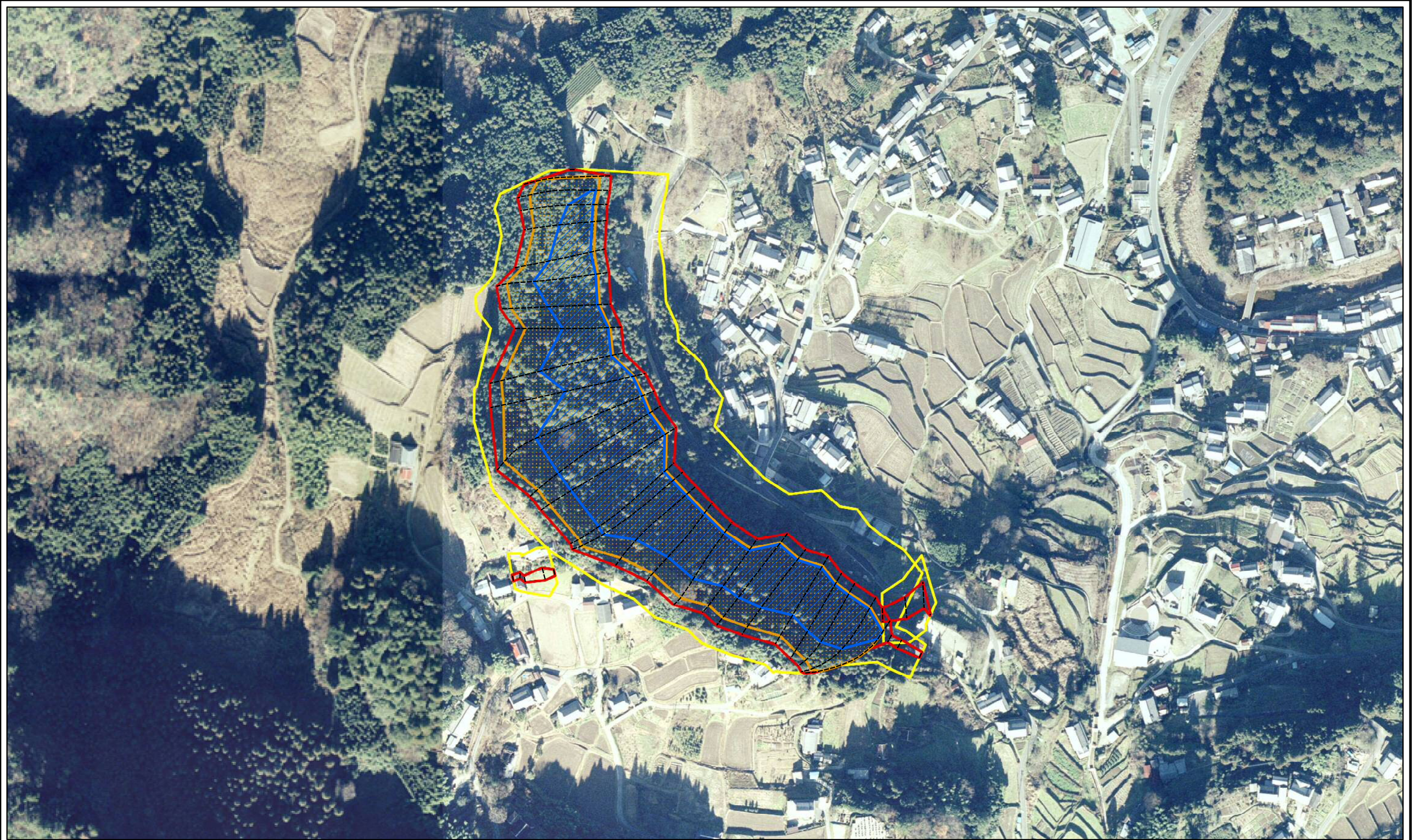
土砂災害警戒区域等の指定の公示に係る図書(参考)



0 25 50 100
m

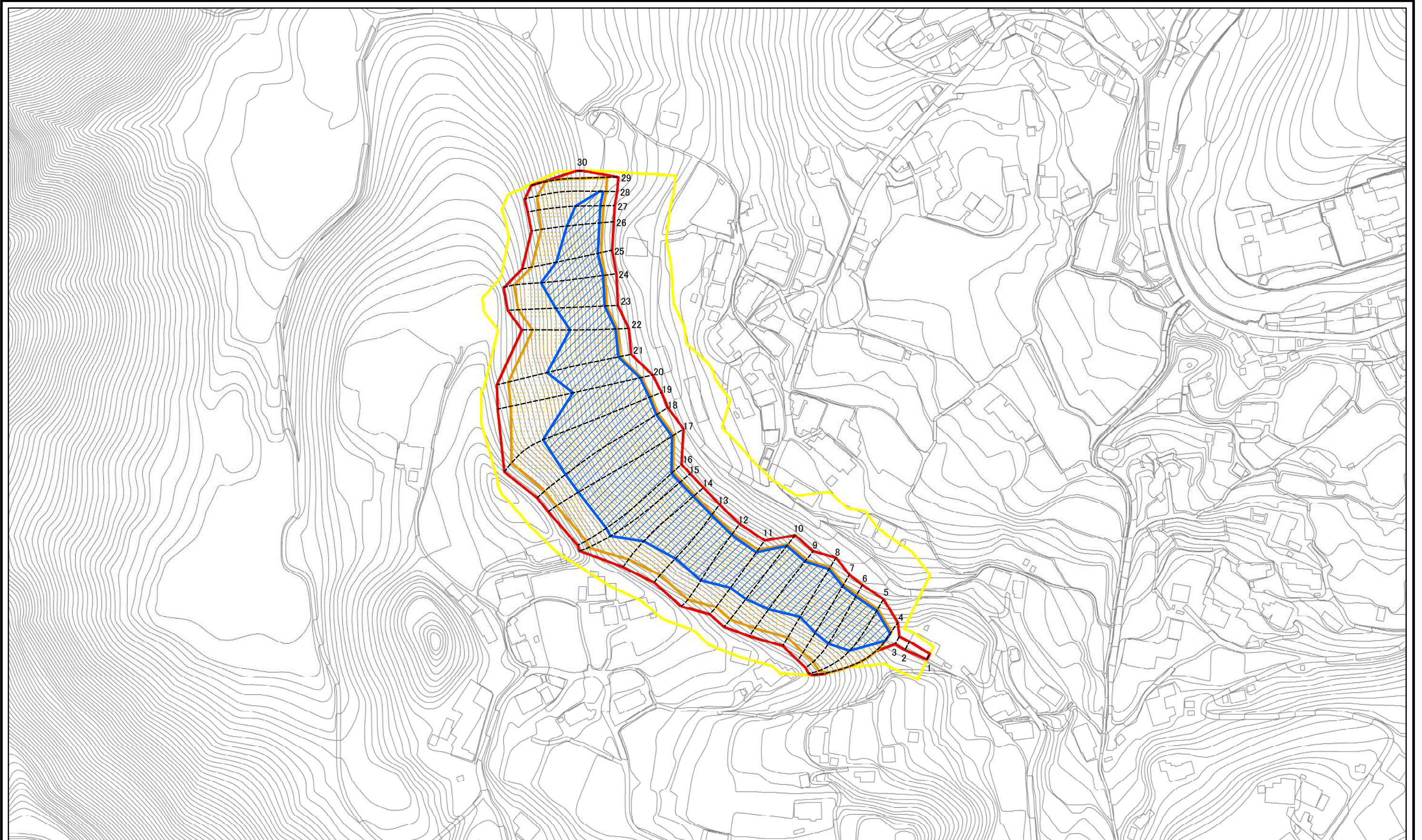
様式-2(急)(参考) 土砂災害警戒区域・土砂災害特別警戒区域 区域図	土砂災害防止法施行令第二条の基準に該当する区域		N 縮尺 1:2,500	自然現象の種類	急傾斜地の崩壊	区域番号	宇陀(室生)-室生-001-1-急-Y・R
	土砂災害防止法施行令第三条の基準に該当する区域	 		告示番号		区域名称	宇陀市室生(001-1) 急傾斜地崩壊警戒区域・特別警戒区域
	土砂等の(移動)高さが1m以下の場合、 土砂等の移動による力が100kN/mを超える区域 土砂等の堆積の高さが3mを超える区域 それ以外の区域		告示年月日		所在地	宇陀市室生	

土砂災害警戒区域等の指定の公示に係る図書(参考)



様式-2(急)(参考) 土砂災害警戒区域・土砂災害特別警戒区域 区域図	土砂災害防止法施行令第二条の基準に該当する区域		自然現象の種類 急傾斜地の崩壊	区域番号	宇陀(室生)-室生-001-1-急-Y・R
	土砂災害防止法施行令第三条の基準に該当する区域			告示番号	区域名称
	土砂等の(移動)高さが1m以下の場合、土砂等の移動による力が100kN/mを超える区域		縮尺	告示年月日	
	土砂等の堆積の高さが3mを超える区域		1:2,500	所在地	宇陀市室生
	それ以外の区域				

土砂災害警戒区域等の指定の公示に係る図書(その2)

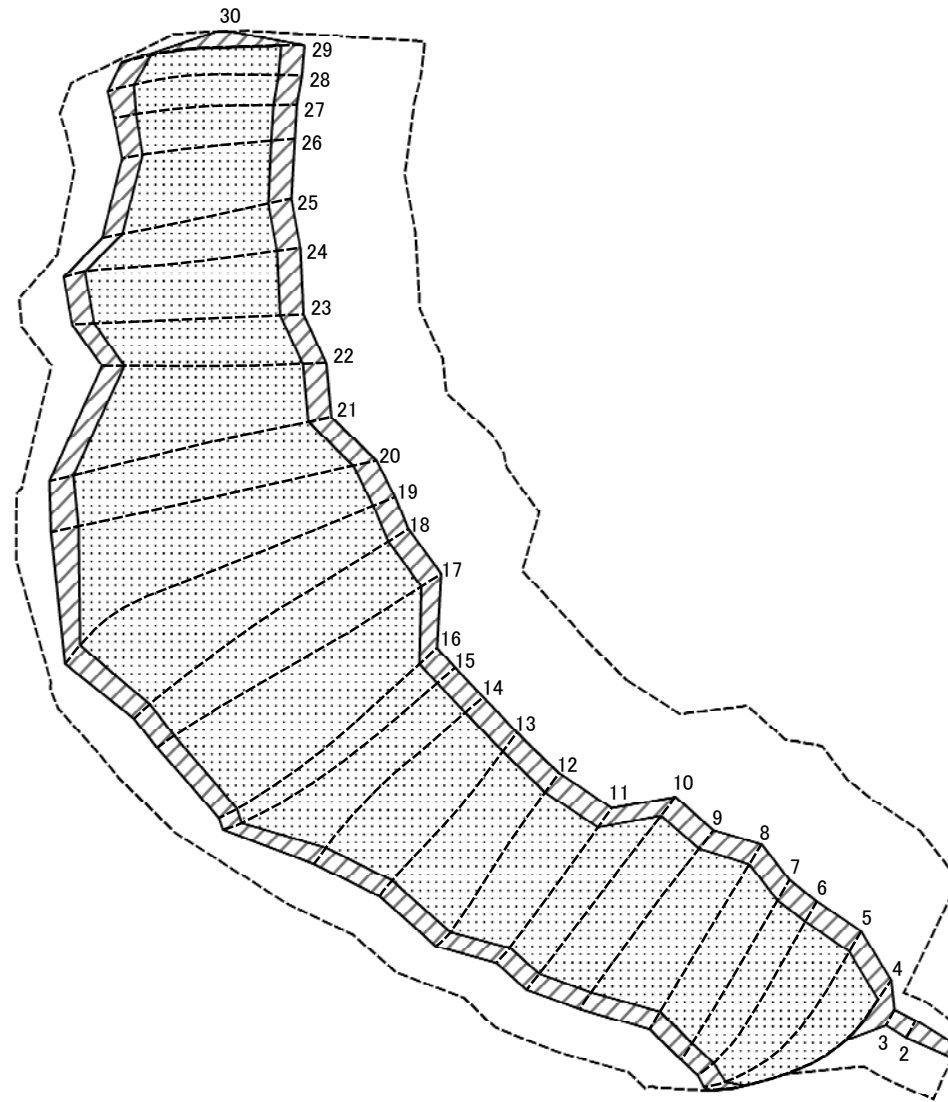


0 25 50 100
m

図中の数字は横断測線番号を示す

様式-2(急) 土砂災害警戒区域・土砂災害特別警戒区域 区域図	土砂災害防止法施行令第二条の基準に該当する区域		N 縮尺 1:2,500	自然現象の種類	急傾斜地の崩壊	区域番号	宇陀(室生)-室生-001-1-急-Y・R(1/3)
	土砂災害防止法施行令第三条の基準に該当する区域	土石等の(移動)高さが1m以下の場合、 土石等の移動による力が100kN/mを超える区域 土石等の堆積の高さが3mを超える区域 それ以外の区域		 	告示番号		区域名称
				告示年月日		所在地	宇陀市室生

土砂災害警戒区域等の指定の公示に係る図書(その2-2)

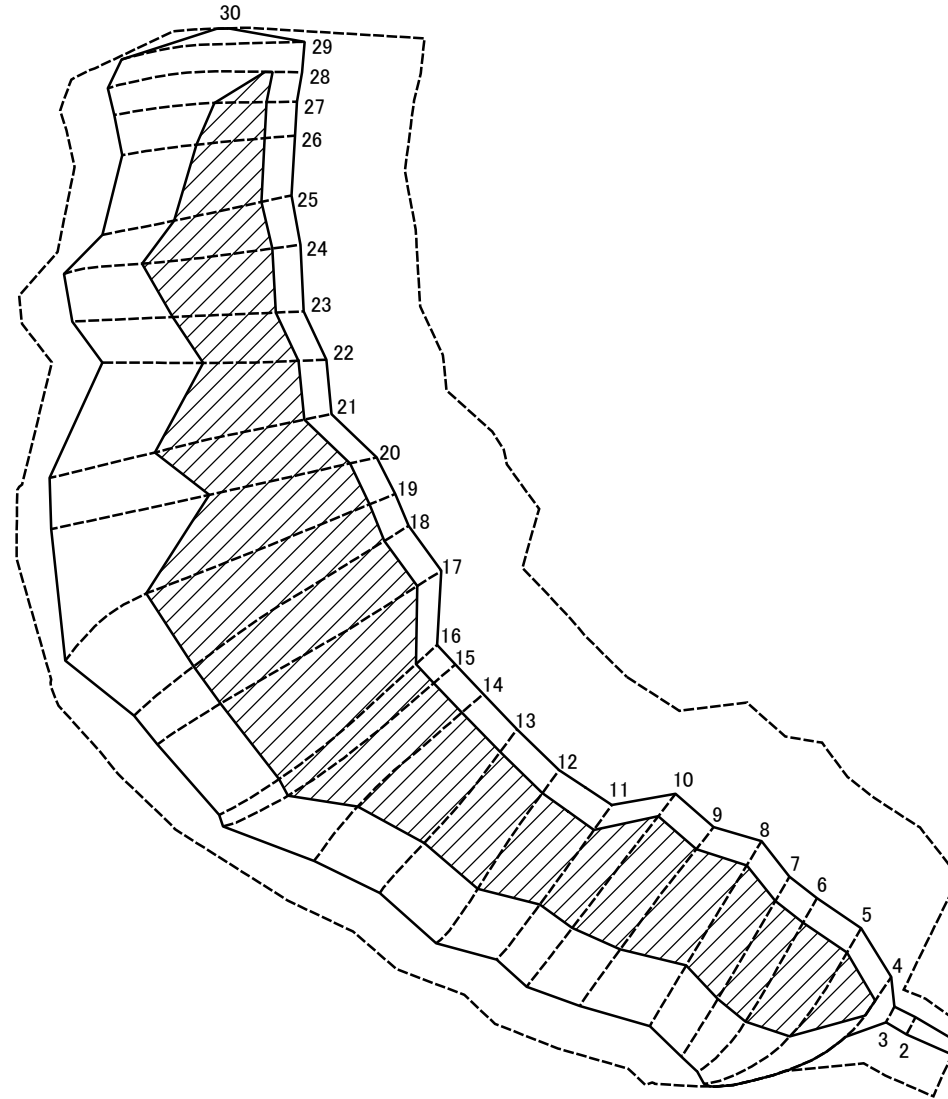


0 25 50 100
m

図中の数字は横断測線番号を示す

様式-2-2(急) 土砂災害特別警戒区域の区域区分図 (急傾斜地の崩壊に伴う土石等の移動により 建築物の地上部に作用すると想定される力)	土砂災害防止法施行令第二条の基準に該当する区域		N 縮尺 1:2,500	自然現象の種類	急傾斜地の崩壊	区域番号	宇陀(室生)-室生-001-1-急-Y・R(1/3)	
	土砂災害防止法施行令第三条の基準に該当する区域	土石等の(移動)高さが1m以下の場合、土石等の移動による力が100kN/mを超える区域			告示番号		区域名称	宇陀市室生(001-1) 急傾斜地崩壊警戒区域・特別警戒区域
	それ以外の区域				告示年月日		所在地	宇陀市室生

土砂災害警戒区域等の指定の公示に係る図書(その2-3)



0 25 50 100
m

図中の数字は横断測線番号を示す

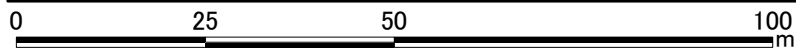
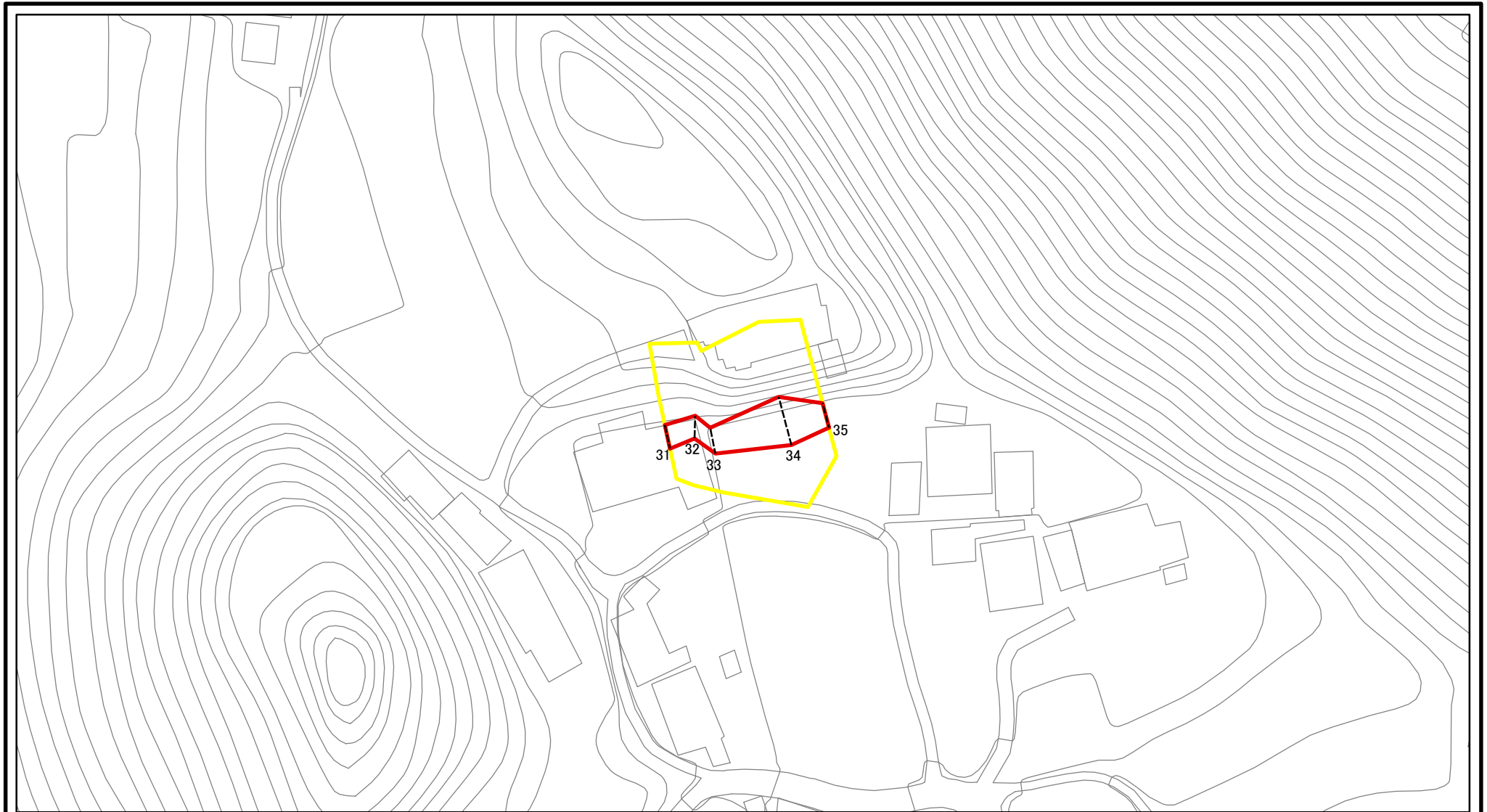
様式-2-3(急) 土砂災害特別警戒区域の区域区分図 (急傾斜地の崩壊に伴う土石等の堆積により 建築物の地上部に作用すると想定される力)	土砂災害防止法施行令第二条の基準に該当する区域		自然現象の種類 急傾斜地の崩壊 告示番号 告示年月日	区域番号	宇陀(室生)-室生-001-1-急-Y・R(1/3)	
	土砂災害防止法施行令第三条の基準に該当する区域			縮尺	区域名称	宇陀市室生(001-1) 急傾斜地崩壊警戒区域・特別警戒区域
	それ以外の区域			1:2,500	所在地	宇陀市室生

土砂災害警戒区域等の指定の公示に係る図書(その3)

横断測線の区間	土石等の移動により建築物の地上部に作用すると想定される力				土石等の堆積により建築物の地上部に作用すると想定される力				横断測線の区間	土石等の移動により建築物の地上部に作用すると想定される力				土石等の堆積により建築物の地上部に作用すると想定される力			
	土石等の(移動)高さが1m以下の場合、土石等の移動による力が100kN/m ² を超える区域		それ以外の区域		土石等の堆積の高さが3mを超える区域		それ以外の区域			土石等の(移動)高さが1m以下の場合、土石等の移動による力が100kN/m ² を超える区域		それ以外の区域		土石等の堆積の高さが3mを超える区域		それ以外の区域	
	力の大きさのうち最大のもの(kN/m ²)	土石等の高さ(m)	力の大きさのうち最大のもの(kN/m ²)	土石等の高さ(m)	力の大きさのうち最大のもの(kN/m ²)	土石等の高さ(m)	力の大きさのうち最大のもの(kN/m ²)	土石等の高さ(m)		力の大きさのうち最大のもの(kN/m ²)	土石等の高さ(m)	力の大きさのうち最大のもの(kN/m ²)	土石等の高さ(m)	力の大きさのうち最大のもの(kN/m ²)	土石等の高さ(m)	力の大きさのうち最大のもの(kN/m ²)	土石等の高さ(m)
1 ~ 2	-	-	65.54	1.00	-	-	9.59	1.90	27 ~ 28	157.07	1.00	100.00	1.00	18.19	3.60	15.16	3.00
2 ~ 3	-	-	65.54	1.00	-	-	9.50	1.88	28 ~ 29	147.35	1.00	100.00	1.00	-	-	15.16	3.00
3 ~ 4	-	-	100.00	1.00	-	-	15.16	3.00	29 ~ 30	-	-	100.00	1.00	-	-	14.65	2.90
4 ~ 5	160.09	1.00	100.00	1.00	20.23	4.00	15.16	3.00	~								
5 ~ 6	165.59	1.00	100.00	1.00	21.36	4.23	15.16	3.00	~								
6 ~ 7	166.08	1.00	100.00	1.00	21.61	4.27	15.16	3.00	~								
7 ~ 8	166.08	1.00	100.00	1.00	21.61	4.27	15.16	3.00	~								
8 ~ 9	166.12	1.00	100.00	1.00	21.42	4.24	15.16	3.00	~								
9 ~ 10	166.12	1.00	100.00	1.00	21.42	4.24	15.16	3.00	~								
10 ~ 11	164.65	1.00	100.00	1.00	20.84	4.12	15.16	3.00	~								
11 ~ 12	166.04	1.00	100.00	1.00	21.54	4.26	15.16	3.00	~								
12 ~ 13	166.47	1.00	100.00	1.00	21.78	4.31	15.16	3.00	~								
13 ~ 14	166.47	1.00	100.00	1.00	21.78	4.31	15.16	3.00	~								
14 ~ 15	166.42	1.00	100.00	1.00	21.41	4.24	15.16	3.00	~								
15 ~ 16	166.94	1.00	100.00	1.00	21.42	4.24	15.16	3.00	~								
16 ~ 17	166.94	1.00	100.00	1.00	21.42	4.24	15.16	3.00	~								
17 ~ 18	164.39	1.00	100.00	1.00	20.72	4.10	15.16	3.00	~								
18 ~ 19	163.15	1.00	100.00	1.00	20.51	4.06	15.16	3.00	~								
19 ~ 20	155.99	1.00	100.00	1.00	19.66	3.89	15.16	3.00	~								
20 ~ 21	154.33	1.00	100.00	1.00	19.53	3.86	15.16	3.00	~								
21 ~ 22	159.08	1.00	100.00	1.00	20.12	3.98	15.16	3.00	~								
22 ~ 23	159.49	1.00	100.00	1.00	20.15	3.99	15.16	3.00	~								
23 ~ 24	161.01	1.00	100.00	1.00	20.32	4.02	15.16	3.00	~								
24 ~ 25	163.33	1.00	100.00	1.00	20.32	4.02	15.16	3.00	~								
25 ~ 26	163.33	1.00	100.00	1.00	18.98	3.75	15.16	3.00	~								
26 ~ 27	160.55	1.00	100.00	1.00	18.74	3.71	15.16	3.00	~								

様式-3(急) 建築物の構造の規制に必要な衝撃に関する事項	自然現象の種類	急傾斜地の崩壊	区域番号	宇陀(室生)-室生-001-1-急-Y・R(1/3)
	告示番号		区域名称	宇陀市室生(001-1) 急傾斜地崩壊警戒区域・特別警戒区域
	告示年月日		所在地	宇陀市室生

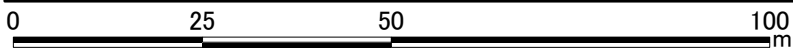
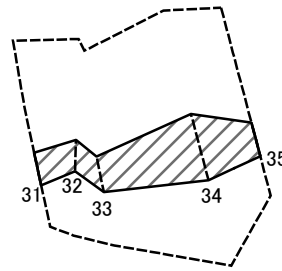
土砂災害警戒区域等の指定の公示に係る図書(その2)



図中の数字は横断測線番号を示す

様式-2(急) 土砂災害警戒区域・土砂災害特別警戒区域 区域図	土砂災害防止法施行令第二条の基準に該当する区域		 縮尺 1:1,000	自然現象の種類	急傾斜地の崩壊	区域番号	宇陀(室生)-室生-001-1-急-Y・R(2/3)
	土砂災害防止法施行令第三条の基準に該当する区域			告示番号		区域名称	宇陀市室生(001-1) 急傾斜地崩壊警戒区域・特別警戒区域
	土砂等の(移動)高さが1m以下の場合、土砂等の移動による力が100kN/mを超える区域		告示年月日		所在地	宇陀市室生	
	土砂等の堆積の高さが3mを超える区域						
区域	それ以外の区域						

土砂災害警戒区域等の指定の公示に係る図書(その2-2)



図中の数字は横断測線番号を示す

様式-2-2(急)
土砂災害特別警戒区域の区分図
(急傾斜地の崩壊に伴う土石等の移動により
建築物の地上部に作用すると想定される力)

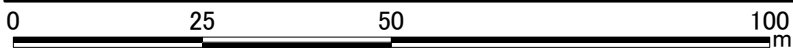
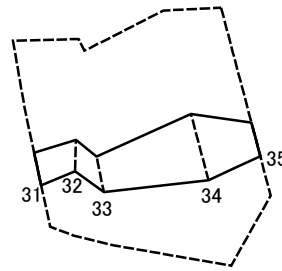
土砂災害防止法施行令第二条の基準に該当する区域	
土砂災害防止法施行令第三条の基準に該当する区域	
それ以外の区域	

縮尺	N ↑

自然現象の種類	急傾斜地の崩壊
告示番号	
告示年月日	

区域番号	宇陀(室生)-室生-001-1-急-Y・R(2/3)
区域名称	宇陀市室生(001-1) 急傾斜地崩壊警戒区域・特別警戒区域
所在地	宇陀市室生

土砂災害警戒区域等の指定の公示に係る図書(その2-3)



図中の数字は横断測線番号を示す

様式-2-3(急)
土砂災害特別警戒区域の区分図
(急傾斜地の崩壊に伴う土石等の堆積により
建築物の地上部に作用すると想定される力)

土砂災害防止法施行令第二条の基準に該当する区域	
土砂災害防止法施行令第三条の基準に該当する区域	
それ以外の区域	

N	
縮尺	
1:1,000	

自然現象の種類	急傾斜地の崩壊
告示番号	
告示年月日	

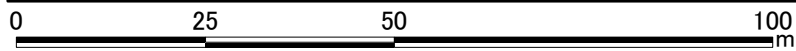
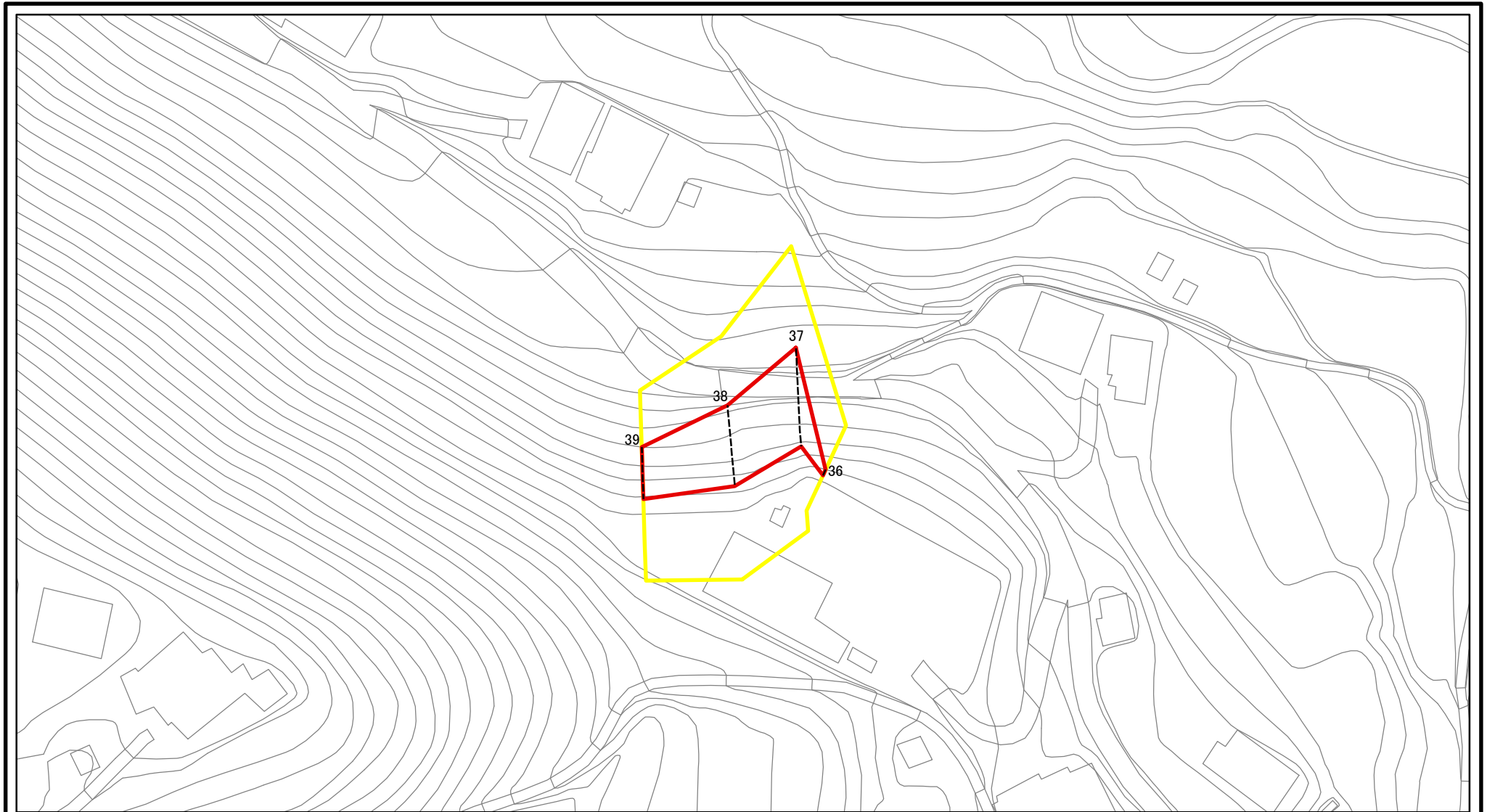
区域番号	宇陀(室生)-室生-001-1-急-Y・R(2/3)
区域名称	宇陀市室生(001-1) 急傾斜地崩壊警戒区域・特別警戒区域
所在地	宇陀市室生

土砂災害警戒区域等の指定の公示に係る図書(その3)

横断測線の区間	土石等の移動により建築物の地上部に作用すると想定される力				土石等の堆積により建築物の地上部に作用すると想定される力				横断測線の区間	土石等の移動により建築物の地上部に作用すると想定される力				土石等の堆積により建築物の地上部に作用すると想定される力			
	土石等の(移動)高さが1m以下の場合、土石等の移動による力が100kN/m ² を超える区域		それ以外の区域		土石等の堆積の高さが3mを超える区域		それ以外の区域			土石等の(移動)高さが1m以下の場合、土石等の移動による力が100kN/m ² を超える区域		それ以外の区域		土石等の堆積の高さが3mを超える区域		それ以外の区域	
	力の大きさのうち最大のもの (kN/m ²)	土石等の高さ (m)	力の大きさのうち最大のもの (kN/m ²)	土石等の高さ (m)	力の大きさのうち最大のもの (kN/m ²)	土石等の高さ (m)	力の大きさのうち最大のもの (kN/m ²)	土石等の高さ (m)		力の大きさのうち最大のもの (kN/m ²)	土石等の高さ (m)	力の大きさのうち最大のもの (kN/m ²)	土石等の高さ (m)	力の大きさのうち最大のもの (kN/m ²)	土石等の高さ (m)	力の大きさのうち最大のもの (kN/m ²)	土石等の高さ (m)
31 ~ 32	-	-	54.81	1.00	-	-	11.54	2.28	~								
32 ~ 33	-	-	52.63	1.00	-	-	11.54	2.28	~								
33 ~ 34	-	-	73.78	1.00	-	-	10.57	2.09	~								
34 ~ 35	-	-	73.78	1.00	-	-	10.54	2.09	~								
~									~								
~									~								
~									~								
~									~								
~									~								
~									~								
~									~								
~									~								
~									~								
~									~								
~									~								
~									~								
~									~								
~									~								
~									~								
~									~								
~									~								
~									~								
~									~								

様式-3(急) 建築物の構造の規制に必要な衝撃に関する事項	自然現象の種類	急傾斜地の崩壊	区域番号	宇陀(室生)-室生-001-1-急-Y・R(2/3)
	告示番号		区域名称	宇陀市室生(001-1) 急傾斜地崩壊警戒区域・特別警戒区域
	告示年月日		所在地	宇陀市室生

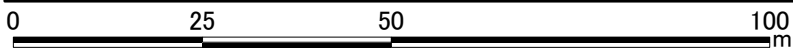
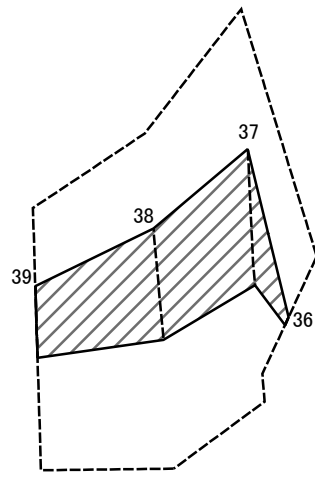
土砂災害警戒区域等の指定の公示に係る図書(その2)



図中の数字は横断測線番号を示す

様式-2(急) 土砂災害警戒区域・土砂災害特別警戒区域 区域図	土砂災害防止法施行令第二条の基準に該当する区域		 縮尺 1:1,000	自然現象の種類	急傾斜地の崩壊	区域番号	宇陀(室生)-室生-001-1-急-Y・R(3/3)
	土砂災害防止法施行令第三条の基準に該当する区域			告示番号		区域名称	宇陀市室生(001-1) 急傾斜地崩壊警戒区域・特別警戒区域
	土砂等の(移動)高さが1m以下の場合、土砂等の移動による力が100kN/mを超える区域		告示年月日		所在地	宇陀市室生	
	土砂等の堆積の高さが3mを超える区域						
それ以外の区域							

土砂災害警戒区域等の指定の公示に係る図書(その2-2)



図中の数字は横断測線番号を示す

様式-2-2(急)
土砂災害特別警戒区域の区分図
(急傾斜地の崩壊に伴う土石等の移動により
建築物の地上部に作用すると想定される力)

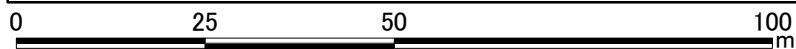
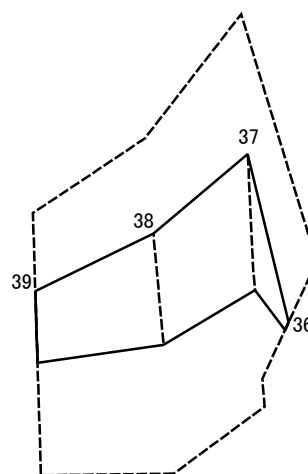
土砂災害防止法施行令第二条の基準に該当する区域	
土砂災害防止法 施行令第三条の 基準に該当する 区域	土石等の(移動)高さが1m以下の場合、 土石等の移動による力が100kN/mを超える区域
	それ以外の区域

縮尺	N
	1:1,000

自然現象 の種類	急傾斜地の崩壊
告示番号	
告示年月日	

区域番号	宇陀(室生)-室生-001-1-急-Y・R(3/3)
区域名称	宇陀市室生(001-1) 急傾斜地崩壊警戒区域・特別警戒区域
所在地	宇陀市室生

土砂災害警戒区域等の指定の公示に係る図書(その2-3)



図中の数字は横断測線番号を示す

様式-2-3(急)
土砂災害特別警戒区域の区分図
(急傾斜地の崩壊に伴う土石等の堆積により
建築物の地上部に作用すると想定される力)

土砂災害防止法施行令第二条の基準に該当する区域	
土砂災害防止法施行令第三条の基準に該当する区域	
それ以外の区域	

N
縮尺
1:1,000

自然現象の種類	急傾斜地の崩壊
告示番号	
告示年月日	

区域番号	宇陀(室生)-室生-001-1-急-Y・R(3/3)
区域名称	宇陀市室生(001-1) 急傾斜地崩壊警戒区域・特別警戒区域
所在地	宇陀市室生

土砂災害警戒区域等の指定の公示に係る図書(その3)

横断測線の区間	土石等の移動により建築物の地上部に作用すると想定される力				土石等の堆積により建築物の地上部に作用すると想定される力				横断測線の区間	土石等の移動により建築物の地上部に作用すると想定される力				土石等の堆積により建築物の地上部に作用すると想定される力			
	土石等の(移動)高さが1m以下の場合、土石等の移動による力が100kN/m ² を超える区域		それ以外の区域		土石等の堆積の高さが3mを超える区域		それ以外の区域			土石等の(移動)高さが1m以下の場合、土石等の移動による力が100kN/m ² を超える区域		それ以外の区域		土石等の堆積の高さが3mを超える区域		それ以外の区域	
	力の大きさのうち最大のもの(kN/m ²)	土石等の高さ(m)	力の大きさのうち最大のもの(kN/m ²)	土石等の高さ(m)	力の大きさのうち最大のもの(kN/m ²)	土石等の高さ(m)	力の大きさのうち最大のもの(kN/m ²)	土石等の高さ(m)		力の大きさのうち最大のもの(kN/m ²)	土石等の高さ(m)	力の大きさのうち最大のもの(kN/m ²)	土石等の高さ(m)	力の大きさのうち最大のもの(kN/m ²)	土石等の高さ(m)	力の大きさのうち最大のもの(kN/m ²)	土石等の高さ(m)
36 ~ 37	-	-	100.00	1.00	-	-	14.17	2.80	~								
37 ~ 38	-	-	100.00	1.00	-	-	11.97	2.37	~								
38 ~ 39	-	-	96.80	1.00	-	-	10.72	2.12	~								
~									~								
~									~								
~									~								
~									~								
~									~								
~									~								
~									~								
~									~								
~									~								
~									~								
~									~								
~									~								
~									~								
~									~								
~									~								
~									~								

様式-3(急) 建築物の構造の規制に必要な衝撃に関する事項	自然現象の種類	急傾斜地の崩壊	区域番号	宇陀(室生)-室生-001-1-急-Y・R(3/3)
	告示番号		区域名称	宇陀市室生(001-1) 急傾斜地崩壊警戒区域・特別警戒区域
	告示年月日		所在地	宇陀市室生