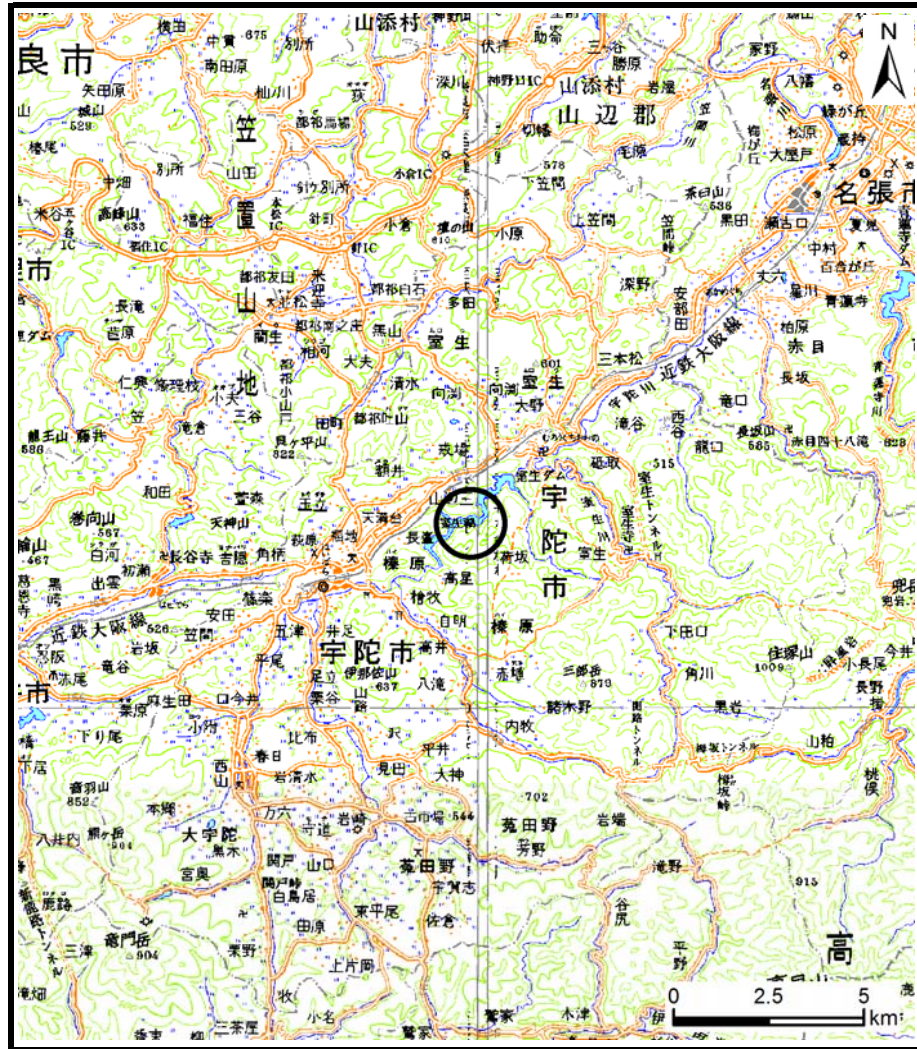
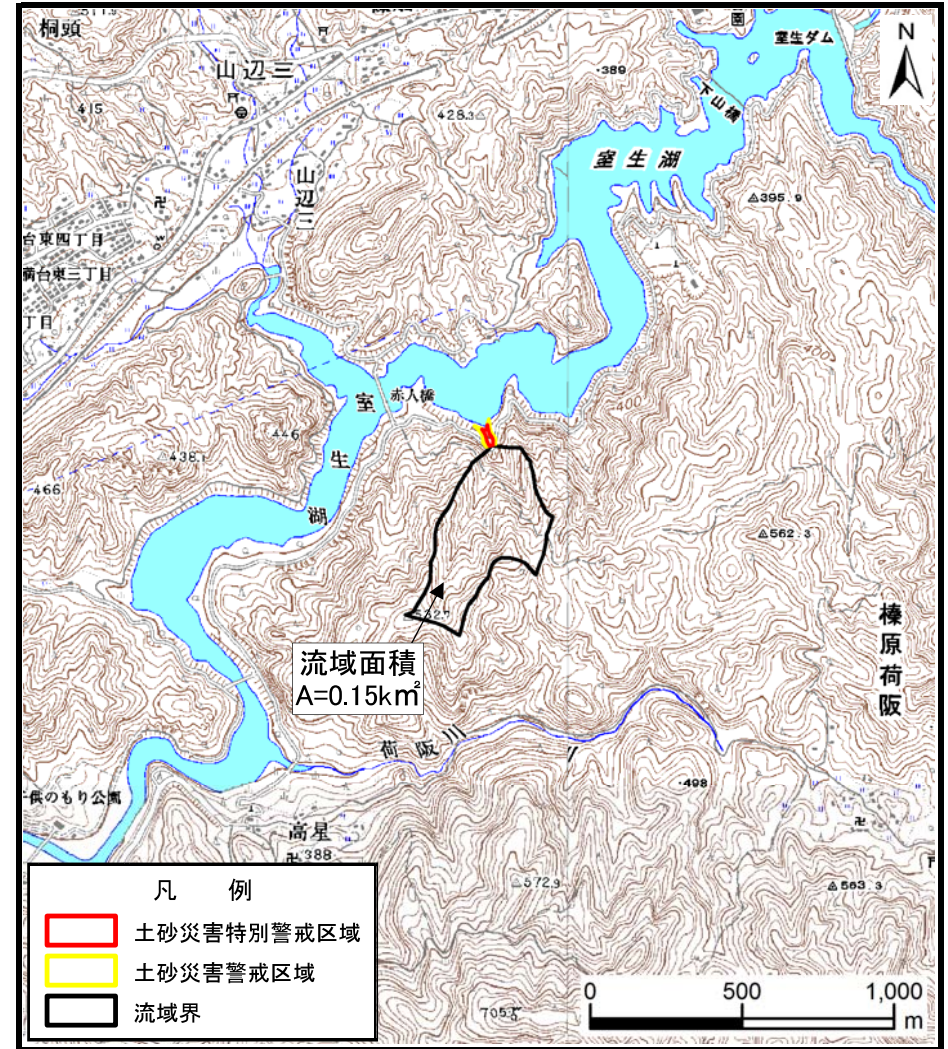


# 土砂災害警戒区域等の指定の公示に係る図書（その1）



(1/200,000)



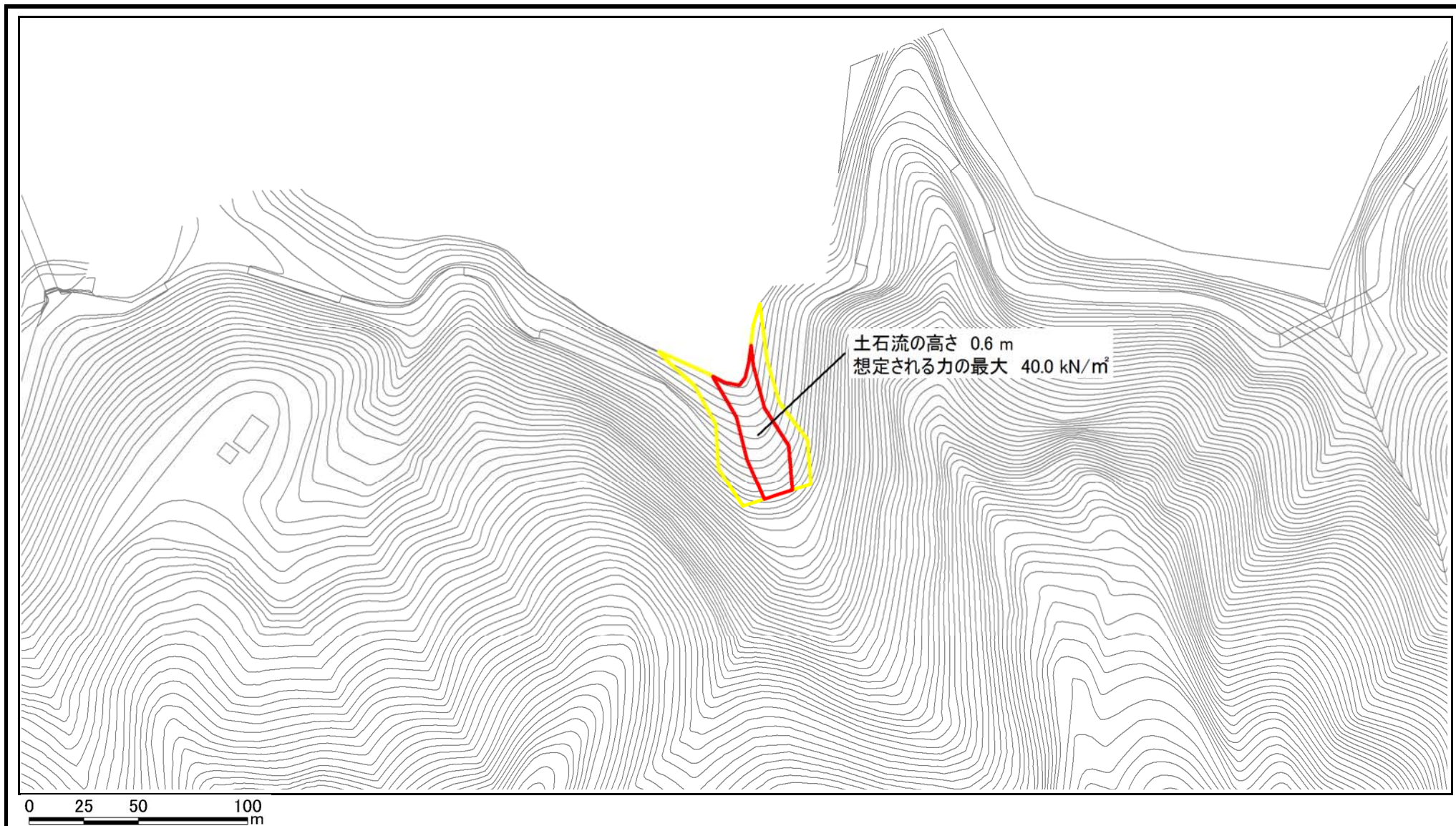
(1/25,000)

凡 例	
	土砂災害特別警戒区域
	土砂災害警戒区域
	流域界

様式-1 (土)  
土砂災害警戒区域・土砂災害特別警戒区域 位置図

自然現象の種類	土石流
区域番号	宇陀(榛原)-山辺三-011-土-Y・R
区域名称	宇陀市榛原山辺三(011)土石流警戒区域・特別警戒区域
所在地	宇陀市榛原山辺三

# 土砂災害警戒区域等の指定の公示に係る図書(参考)



様式-2(土)(参考)

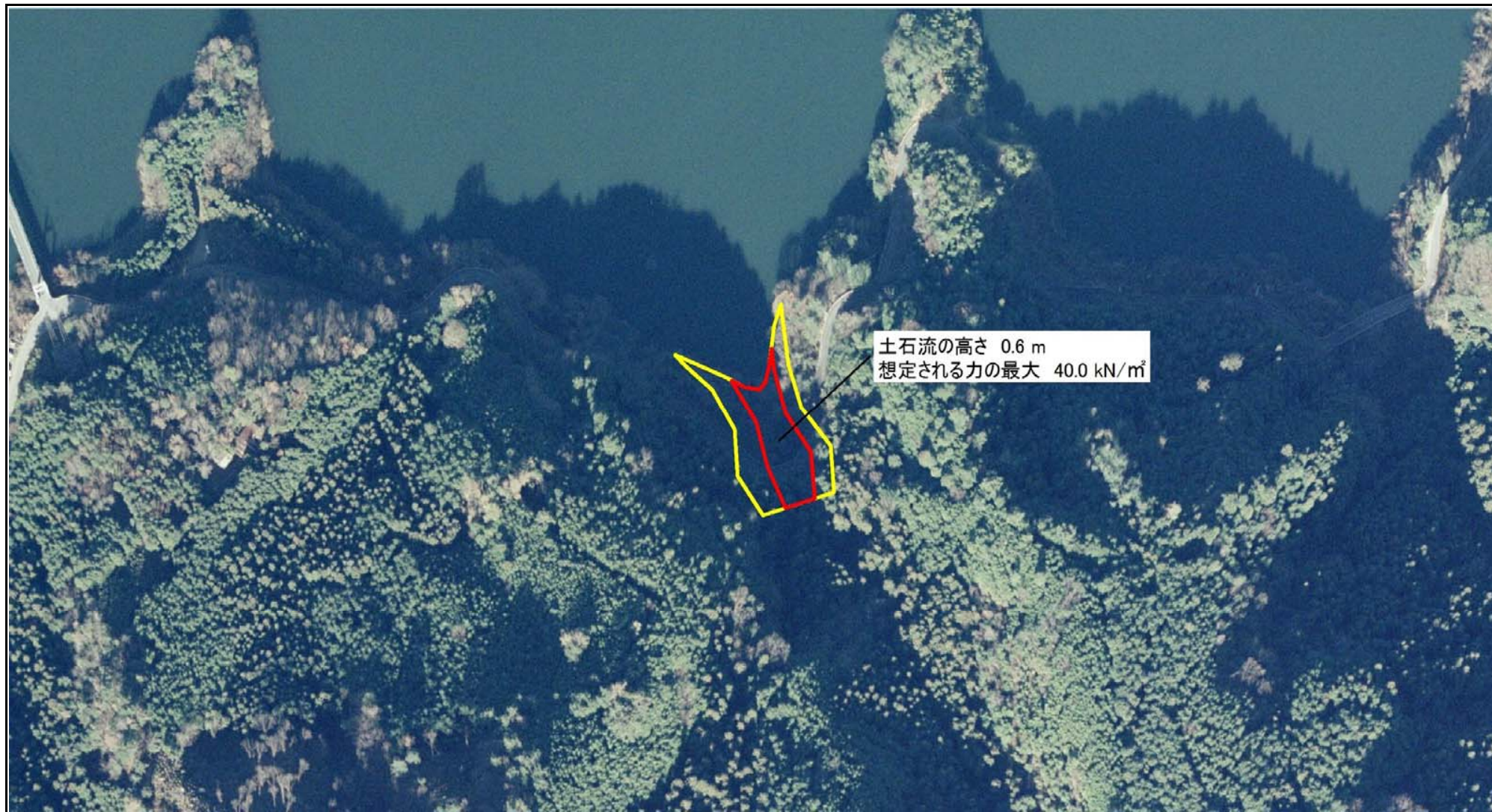
土砂災害警戒区域・土砂災害特別警戒区域  
区域図

土砂災害防止法施行令第二条の基準に該当する区域	
土砂災害防止法施行令第三条の基準に該当する区域	
土砂災害防止法施行令第三条の基準に該当する区域	
それ以外の区域	

N  
縮尺  
1:2,500

自然現象の種類	土石流	区域番号	宇陀(榛原)-山辺三-011-土-Y・R
告示番号		区域名称	宇陀市榛原山辺三(011)土石流警戒区域・特別警戒区域
告示年月日		所在地	宇陀市榛原山辺三

# 土砂災害警戒区域等の指定の公示に係る図書(参考)



0 25 50 100 m

様式-2(土)(参考)

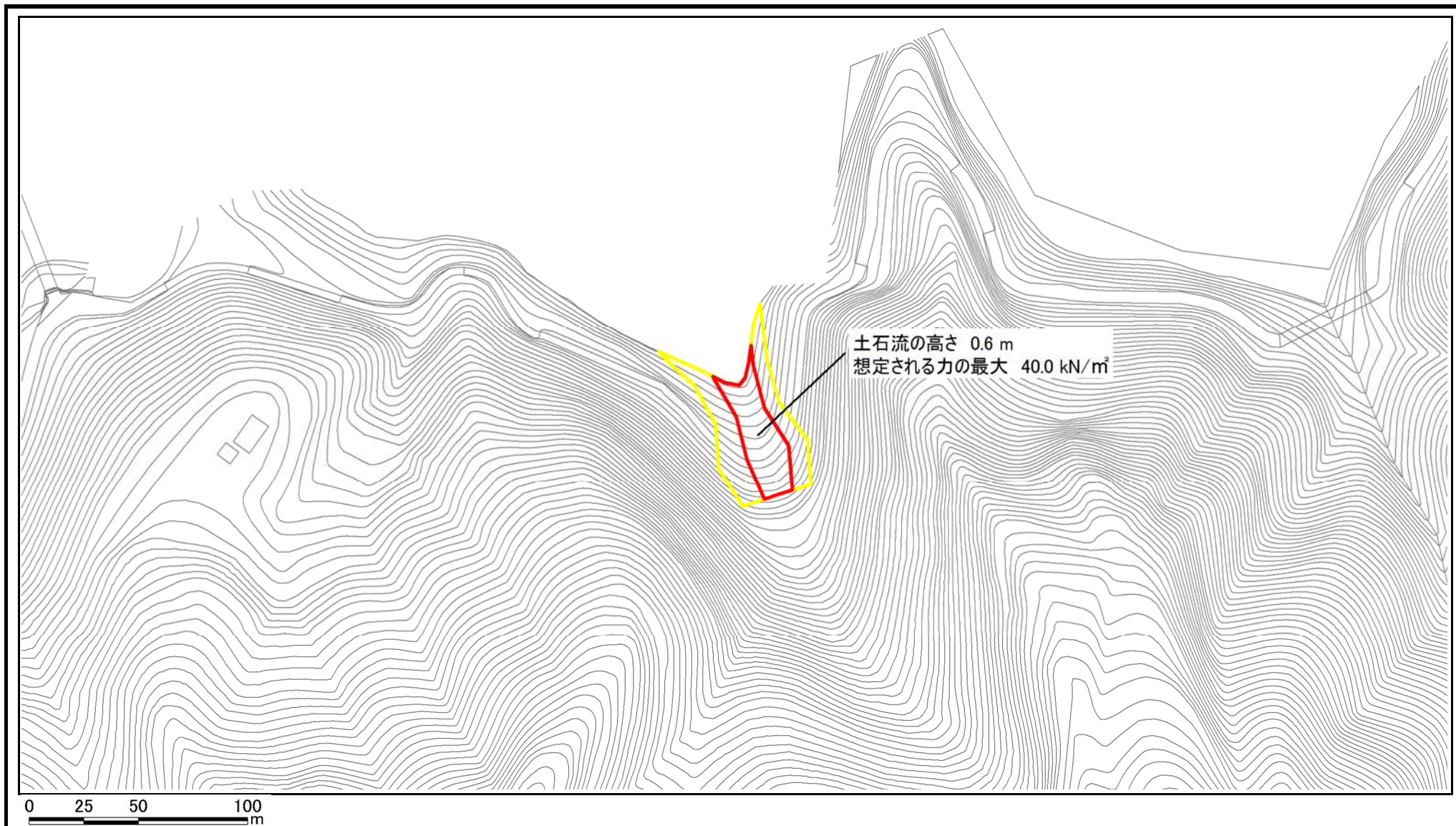
土砂災害警戒区域・土砂災害特別警戒区域  
区域図

土砂災害防止法施行令第二条の基準に該当する区域	
土砂災害防止法施行令第三条の基準に該当する区域	
土砂災害防止法施行令第三条の基準に該当する区域	
それ以外の区域	

N  
縮尺  
1:2,500

自然現象の種類	土石流	区域番号	宇陀(榛原)-山辺三-011-土-Y・R
告示番号		区域名称	宇陀市榛原山辺三(011)土石流警戒区域・特別警戒区域
告示年月日		所在地	宇陀市榛原山辺三

# 土砂災害警戒区域等の指定の公示に係る図書(その2)



<b>様式-2(土)</b> <b>土砂災害警戒区域・土砂災害特別警戒区域</b> <b>区域図</b>	土砂災害防止法施行令第二条の基準に該当する区域			N 縮尺 1:2,500	自然現象の種類	土石流	区域番号	宇陀(榛原)-山辺三-011-土-Y・R
	土砂災害防止法施行令第三条の基準に該当する区域	土石流の高さが1mを超える場合、土石等の移動による力が50kN/m <sup>2</sup> を超える区域			告示番号		区域名称	宇陀市榛原山辺三(011)土石流警戒区域・特別警戒区域
		土石流の高さが1mを超える場合、土石等の移動による力が50kN/m <sup>2</sup> 以下の区域		告示年月日		所在地	宇陀市榛原山辺三	
		それ以外の区域						