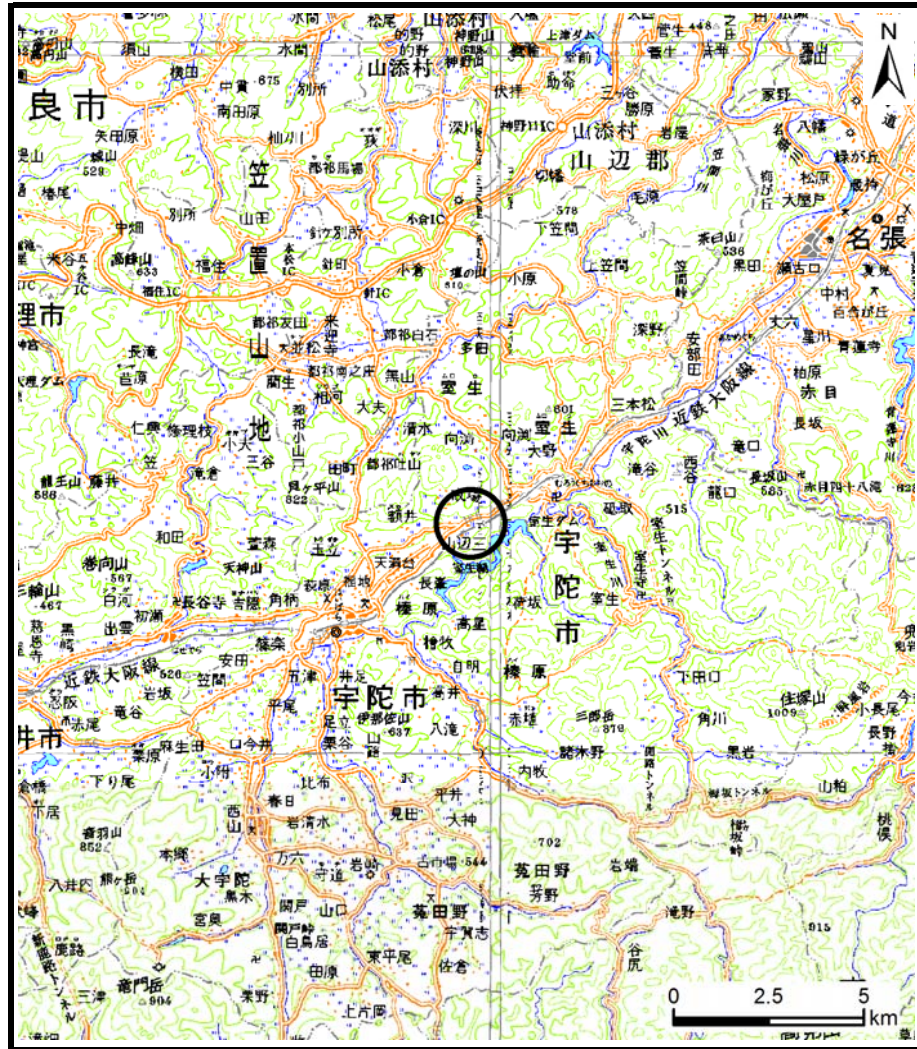
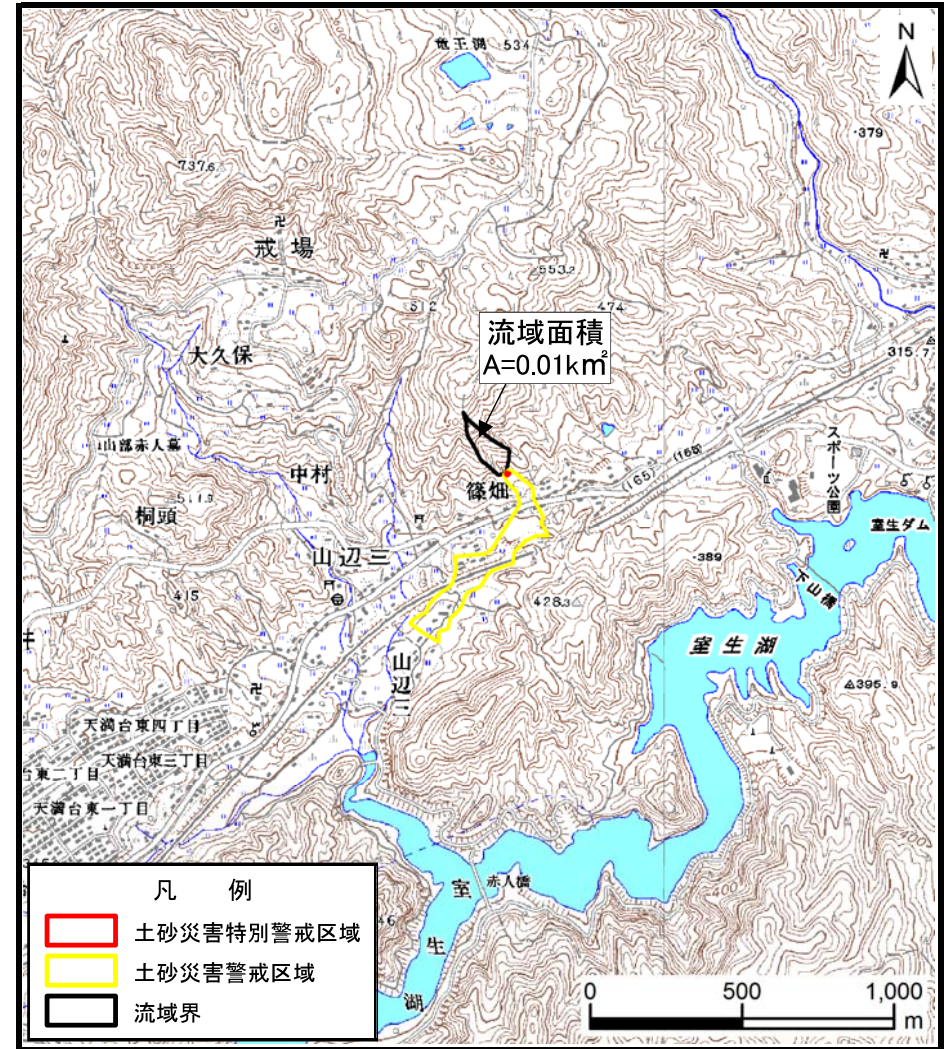


# 土砂災害警戒区域等の指定の公示に係る図書（その1）



(1/200,000)



(1/25,000)

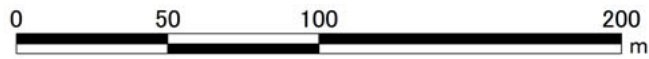
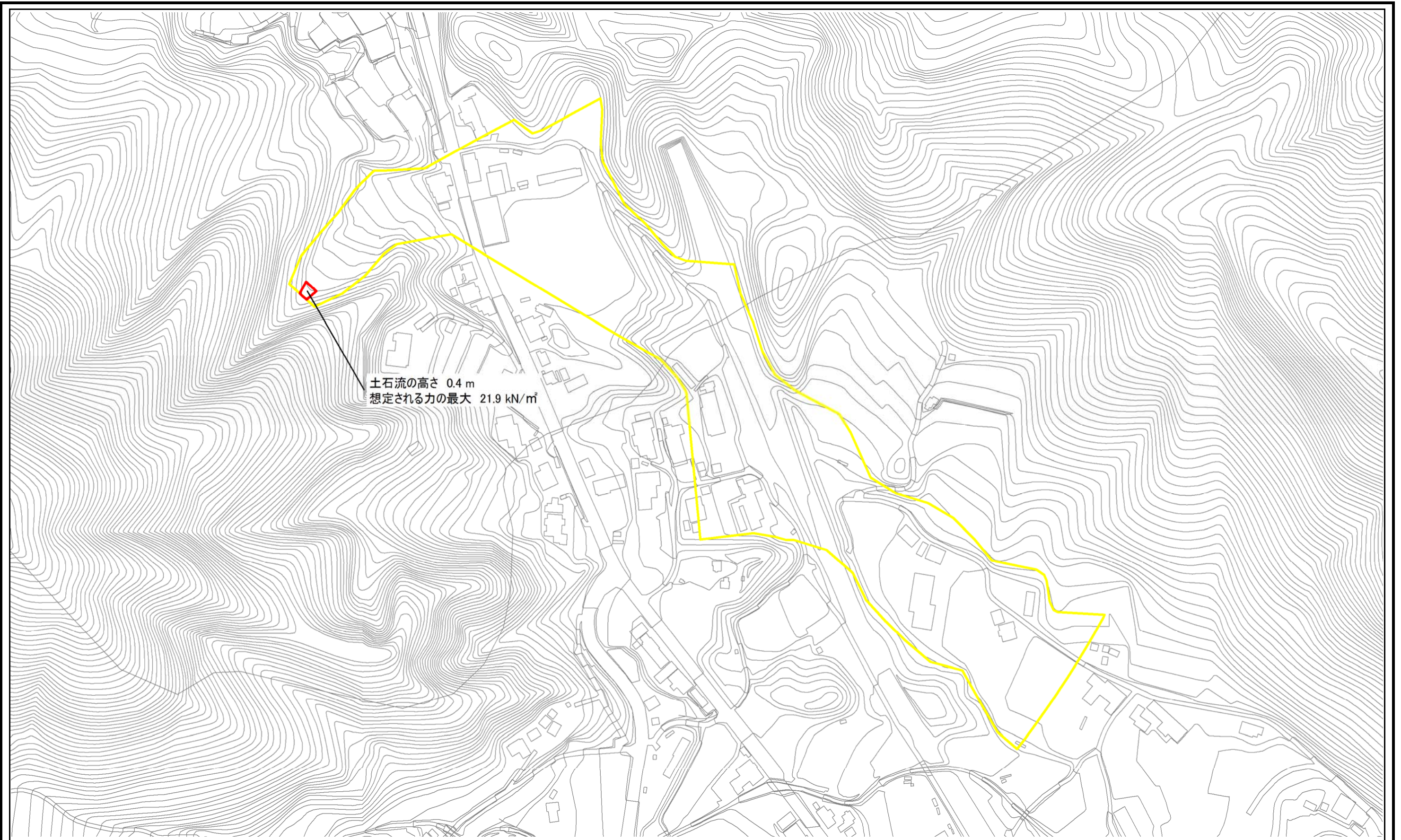
凡 例	
<span style="border: 2px solid red; display: inline-block; width: 15px; height: 10px;"></span>	土砂災害特別警戒区域
<span style="border: 2px solid yellow; display: inline-block; width: 15px; height: 10px;"></span>	土砂災害警戒区域
<span style="border: 1px solid black; display: inline-block; width: 15px; height: 10px;"></span>	流域界

様式-1 (土)  
土砂災害警戒区域・土砂災害特別警戒区域 位置図

自然現象の種類	土石流
区域番号	宇陀(榛原)-山辺三-009-土-Y・R
区域名称	宇陀市榛原山辺三(009)土石流警戒区域・特別警戒区域
所在地	宇陀市榛原山辺三

この地図は、国土地理院長の承認を得て、同院発行の数値地図20000（地図画像）、数値地図25000（地図画像）、電子地形図25000及び電子地形図20万を複製したものである。（承認番号 令元情複、第108号）

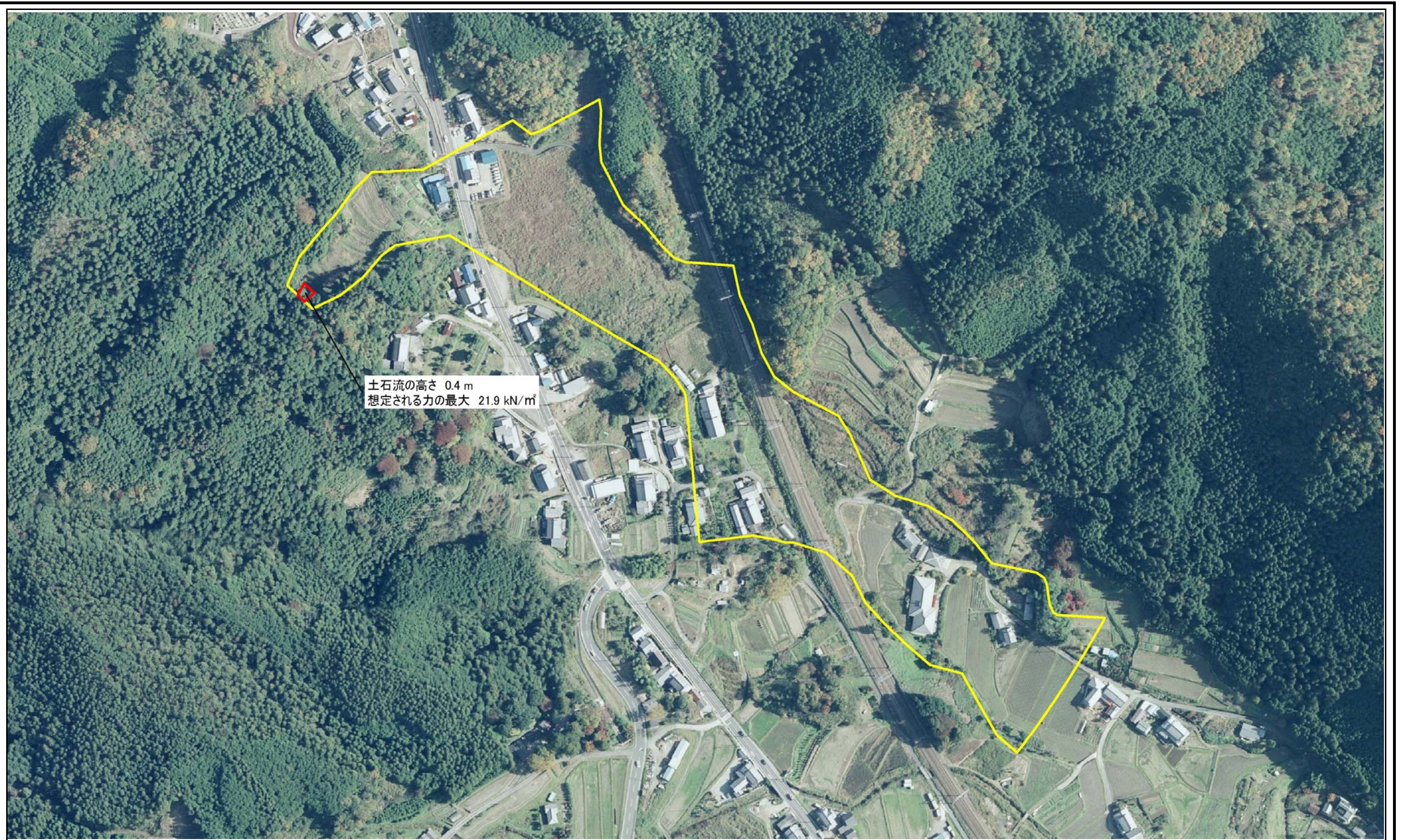
# 土砂災害警戒区域等の指定の公示に係る図書(参考)



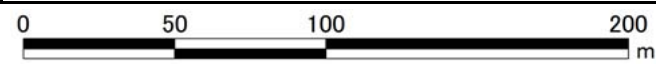
様式-2(土)(参考)  
土砂災害警戒区域・土砂災害特別警戒区域  
区域図

土砂災害防止法施行令第二条の基準に該当する区域		Z	自然現象の種類	土石流	区域番号	宇陀(榛原)-山辺三-009-土-Y・R
土砂災害防止法施行令第三条の基準に該当する区域			告示番号		区域名称	宇陀市榛原山辺三(009)土石流警戒区域・特別警戒区域
それ以外の区域		縮尺	告示年月日		所在地	宇陀市榛原山辺三
		1:2,500				

土砂災害警戒区域等の指定の公示に係る図書(参考)



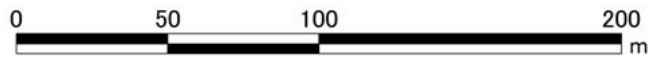
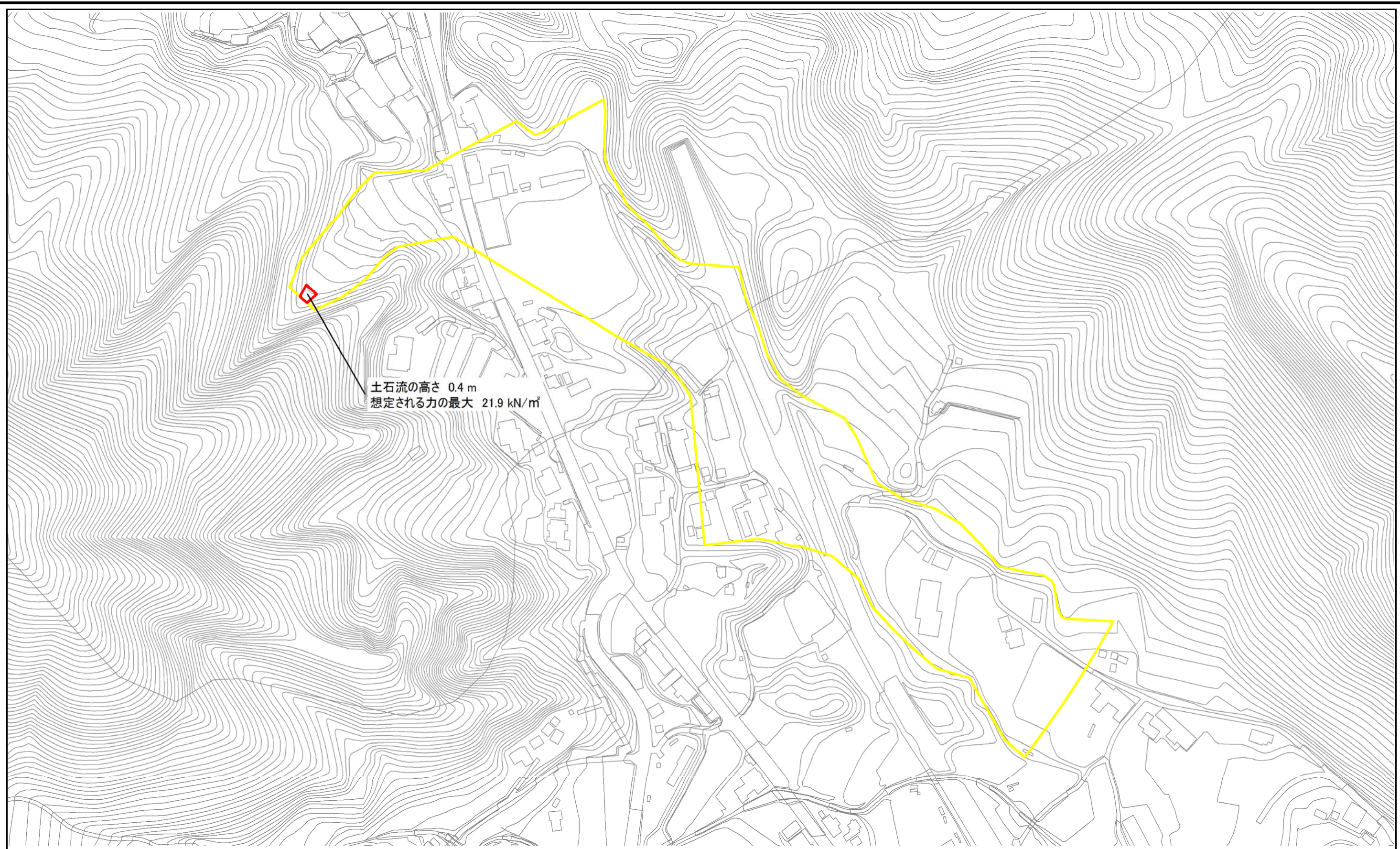
土石流の高さ 0.4 m  
 想定される力の最大 21.9 kN/m<sup>2</sup>



様式-2(土)(参考)  
 土砂災害警戒区域・土砂災害特別警戒区域  
 区域図

土砂災害防止法施行令第二条の基準に該当する区域		Z	自然現象の種類	土石流	区域番号	宇陀(榛原)-山辺三-009-土-Y・R
土砂災害防止法施行令第三条の基準に該当する区域			告示番号		区域名称	宇陀市榛原山辺三(009)土石流警戒区域・特別警戒区域
それ以外の区域		縮尺	告示年月日		所在地	宇陀市榛原山辺三
		1:2,500				

# 土砂災害警戒区域等の指定の公示に係る図書(その2)



様式-2(土)  
土砂災害警戒区域・土砂災害特別警戒区域  
区域図

土砂災害防止法施行令第二条の基準に該当する区域		Z	自然現象の種類	土石流	区域番号	宇陀(榛原)-山辺三-009-土-Y・R
土砂災害防止法施行令第三条の基準に該当する区域			告示番号		区域名称	宇陀市榛原山辺三(009)土石流警戒区域・特別警戒区域
それ以外の区域		縮尺	告示年月日		所在地	宇陀市榛原山辺三
		1:2,500				