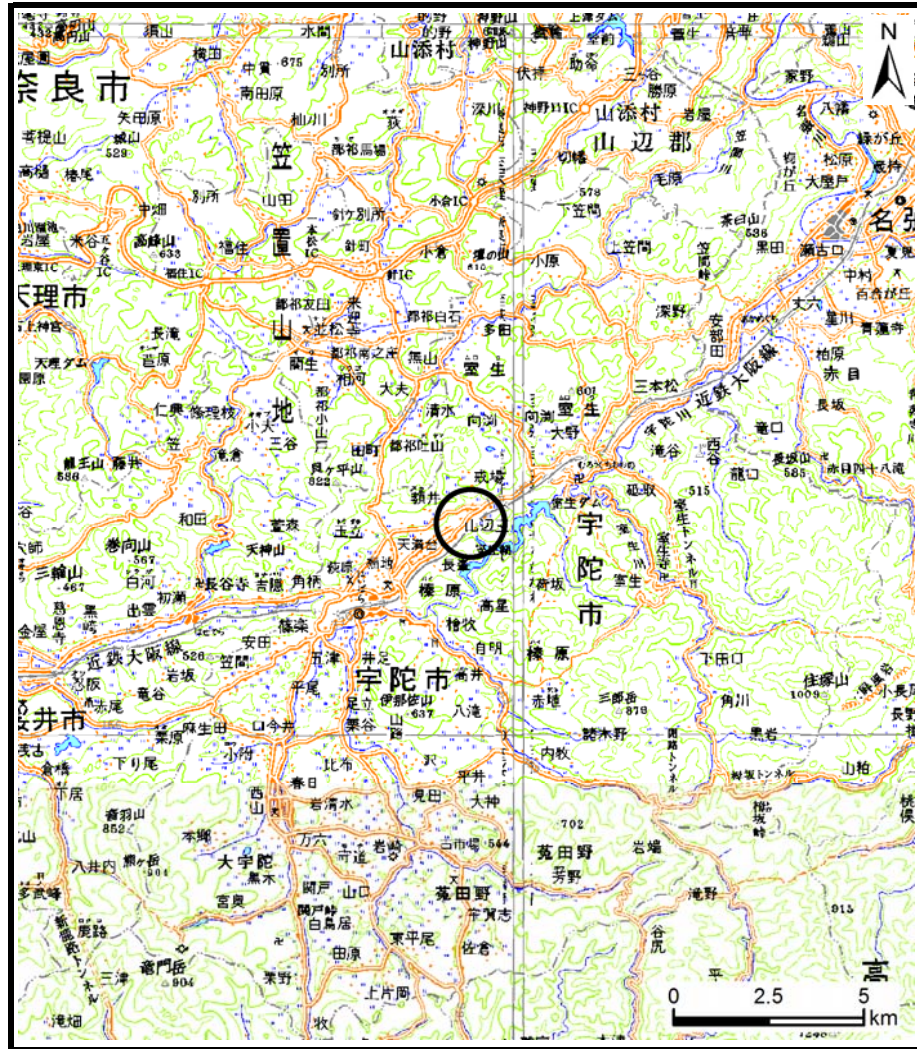
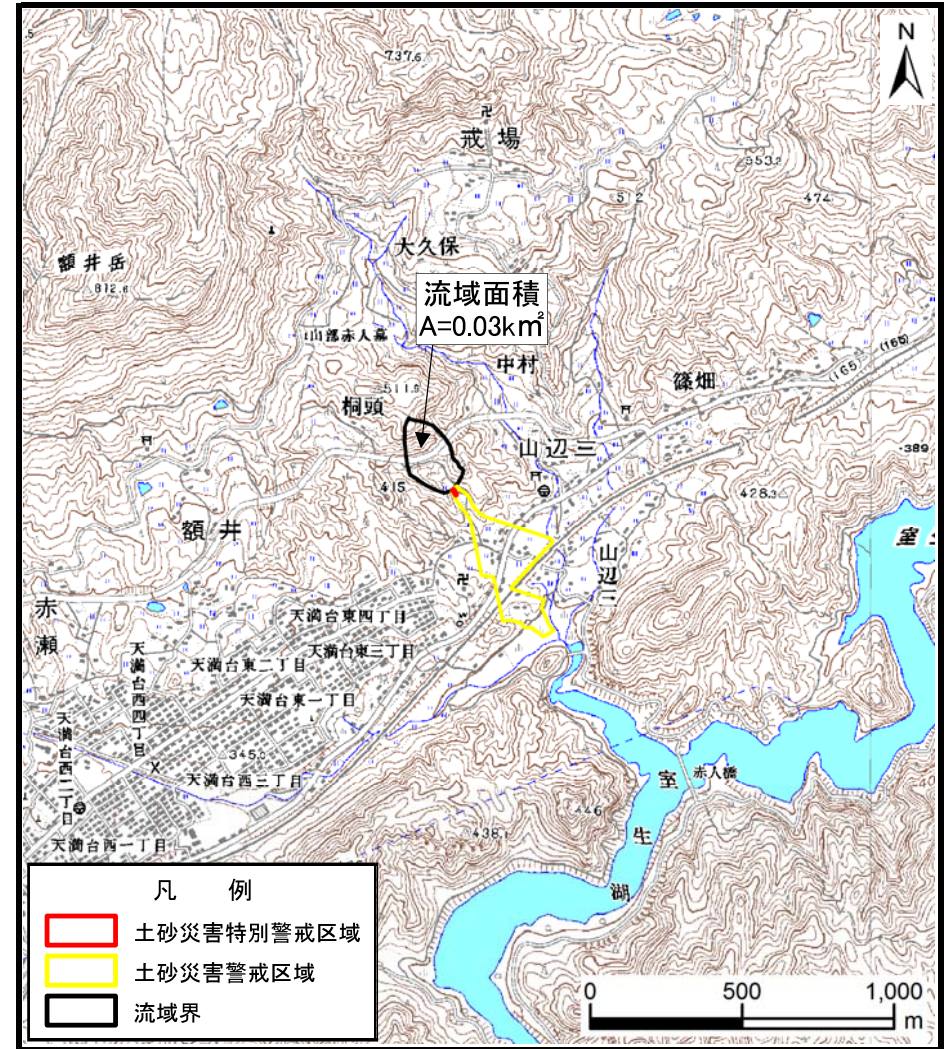


# 土砂災害警戒区域等の指定の公示に係る図書（その1）



(1/200,000)



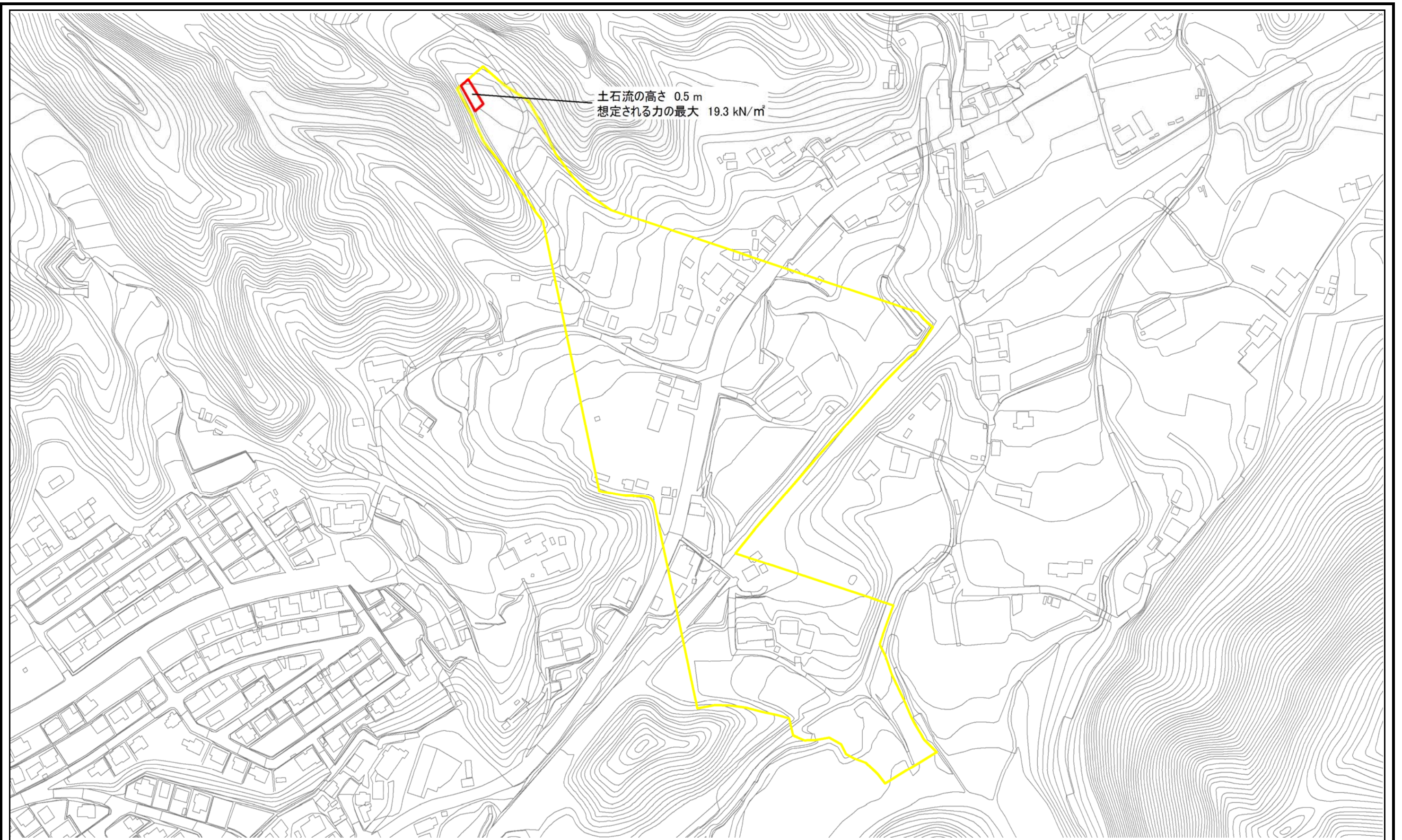
(1/25,000)

様式-1 (土)  
土砂災害警戒区域・土砂災害特別警戒区域 位置図

|         |                             |
|---------|-----------------------------|
| 自然現象の種類 | 土石流                         |
| 区域番号    | 宇陀(榛原)-山辺三-004-土-Y・R        |
| 区域名称    | 宇陀市榛原山辺三(004)土石流警戒区域・特別警戒区域 |
| 所在地     | 宇陀市榛原山辺三                    |

この地図は、国土地理院長の承認を得て、同院発行の数値地図20000（地図画像）、数値地図25000（地図画像）、電子地形図25000及び電子地形図20万を複製したものである。（承認番号 令元情複、第108号）

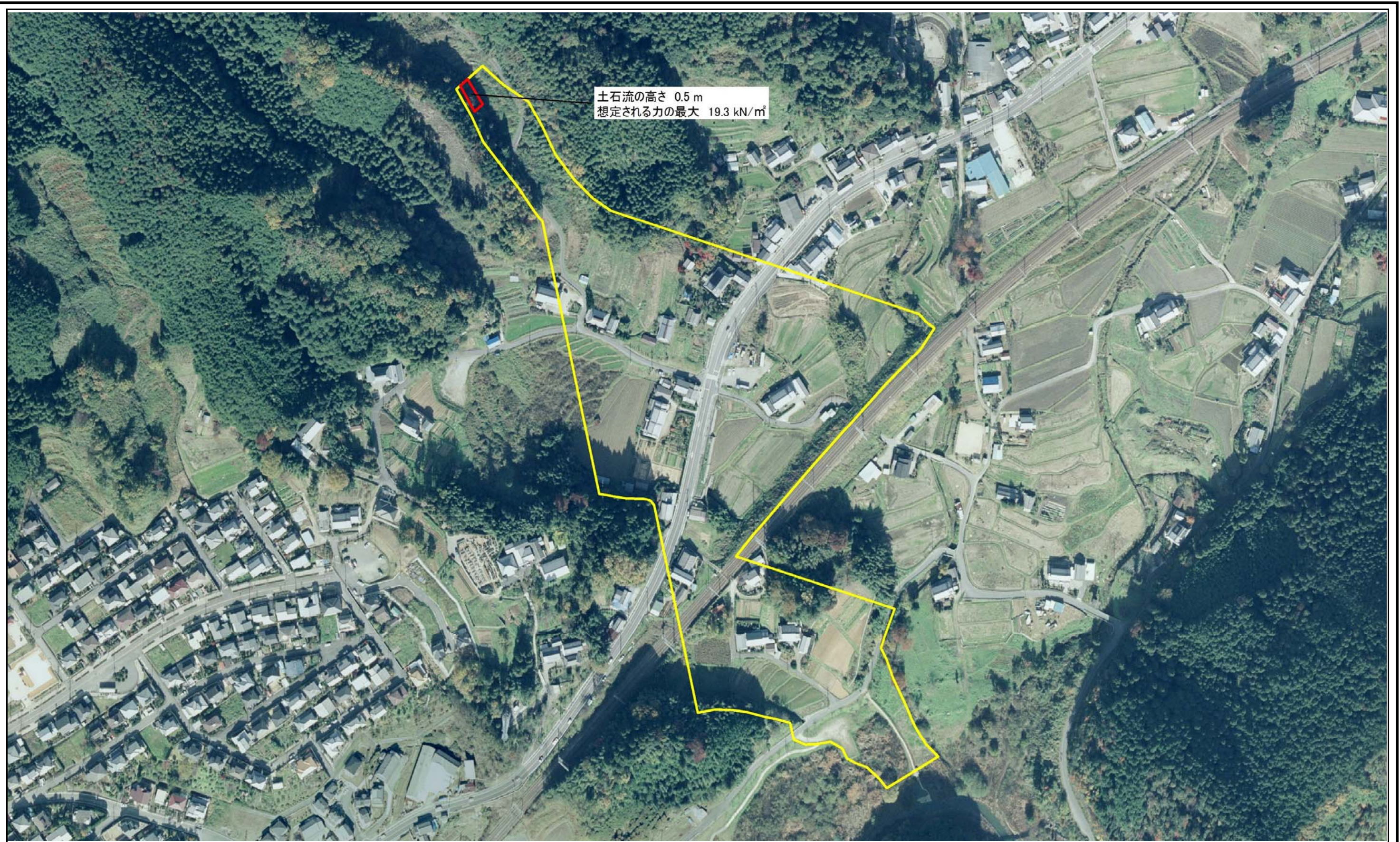
# 土砂災害警戒区域等の指定の公示に係る図書(参考)



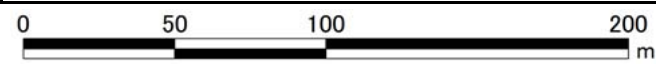
様式-2(土)(参考)  
土砂災害警戒区域・土砂災害特別警戒区域  
区域図

|                         |  |                    |         |     |      |                             |
|-------------------------|--|--------------------|---------|-----|------|-----------------------------|
| 土砂災害防止法施行令第二条の基準に該当する区域 |  | N<br>縮尺<br>1:2,500 | 自然現象の種類 | 土石流 | 区域番号 | 宇陀(榛原)-山辺三-004-土-Y・R        |
| 土砂災害防止法施行令第三条の基準に該当する区域 |  |                    | 告示番号    |     | 区域名称 | 宇陀市榛原山辺三(004)土石流警戒区域・特別警戒区域 |
| 土砂災害防止法施行令第三条の基準に該当する区域 |  |                    | 告示年月日   |     | 所在地  | 宇陀市榛原山辺三                    |
| それ以外の区域                 |  |                    |         |     |      |                             |

土砂災害警戒区域等の指定の公示に係る図書(参考)



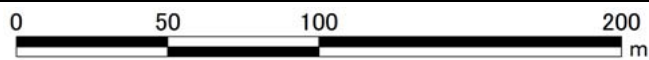
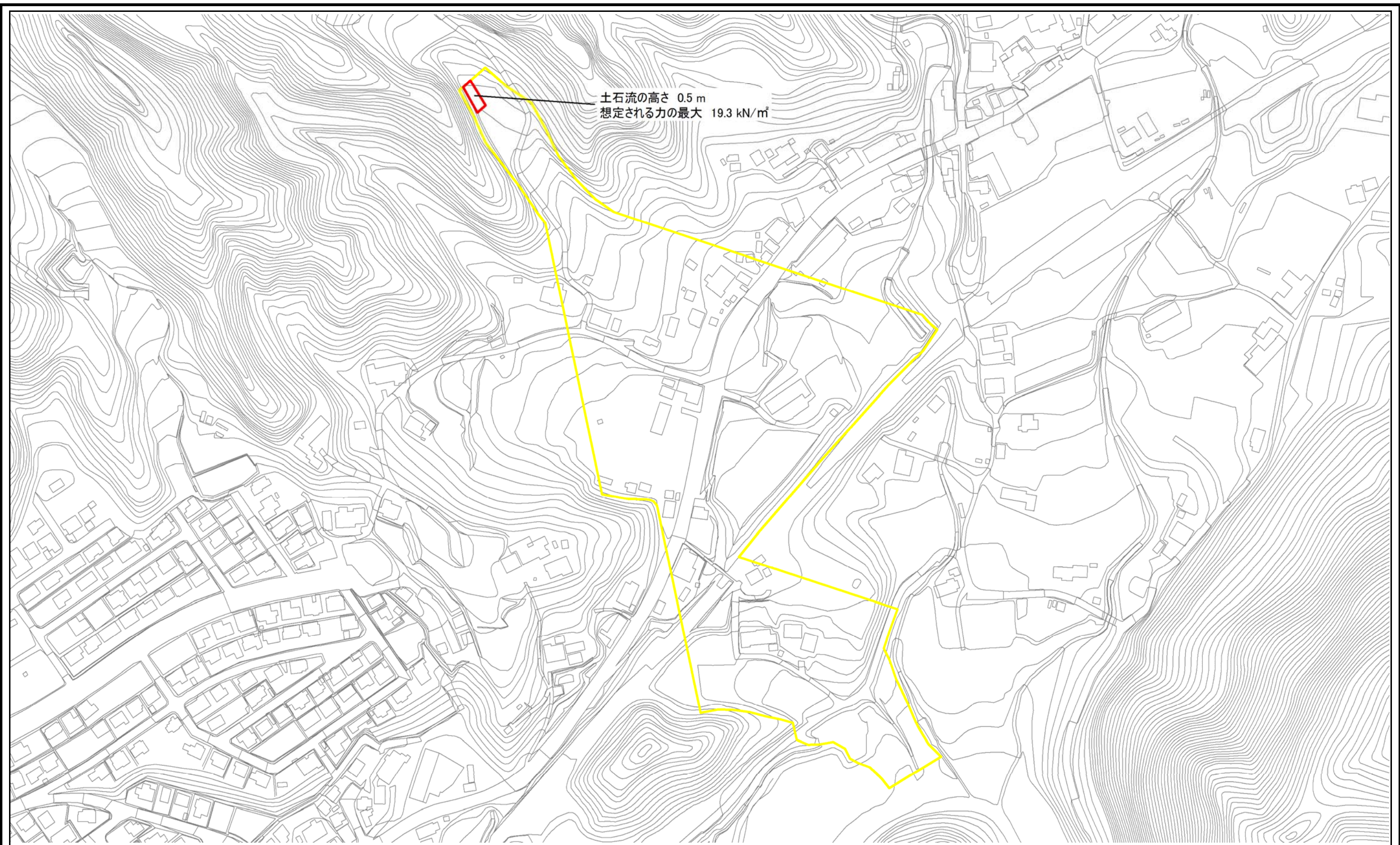
土石流の高さ 0.5 m  
想定される力の最大 19.3 kN/m<sup>2</sup>



様式-2(土)(参考)  
土砂災害警戒区域・土砂災害特別警戒区域  
区域図

|   |  |                    |         |     |      |                             |
|---|--|--------------------|---------|-----|------|-----------------------------|
| 土砂災害防止法施行令第二条の基準に該当する区域                               |  | N<br>縮尺<br>1:2,500 | 自然現象の種類 | 土石流 | 区域番号 | 宇陀(榛原)-山辺三-004-土-Y・R        |
| 土砂災害防止法施行令第三条の基準に該当する区域                               |  |                    | 告示番号    |     | 区域名称 | 宇陀市榛原山辺三(004)土石流警戒区域・特別警戒区域 |
| 土石流の高さが1mを超える場合、土石等の移動による力が50kN/m <sup>2</sup> を超える区域 |  |                    | 告示年月日   |     | 所在地  | 宇陀市榛原山辺三                    |
| 土石流の高さが1mを超える場合、土石等の移動による力が50kN/m <sup>2</sup> 以下の区域  |  |                    |         |     |      |                             |
| それ以外の区域   |  |                    |         |     |      |                             |

# 土砂災害警戒区域等の指定の公示に係る図書(その2)



様式-2(土)  
土砂災害警戒区域・土砂災害特別警戒区域  
区域図

|                         |  |                    |         |     |      |                             |
|-------------------------|--|--------------------|---------|-----|------|-----------------------------|
| 土砂災害防止法施行令第二条の基準に該当する区域 |  | N<br>縮尺<br>1:2,500 | 自然現象の種類 | 土石流 | 区域番号 | 宇陀(榛原)-山辺三-004-土-Y・R        |
| 土砂災害防止法施行令第三条の基準に該当する区域 |  |                    | 告示番号    |     | 区域名称 | 宇陀市榛原山辺三(004)土石流警戒区域・特別警戒区域 |
| 土砂災害防止法施行令第三条の基準に該当する区域 |  |                    | 告示年月日   |     | 所在地  | 宇陀市榛原山辺三                    |
| それ以外の区域                 |  |                    |         |     |      |                             |