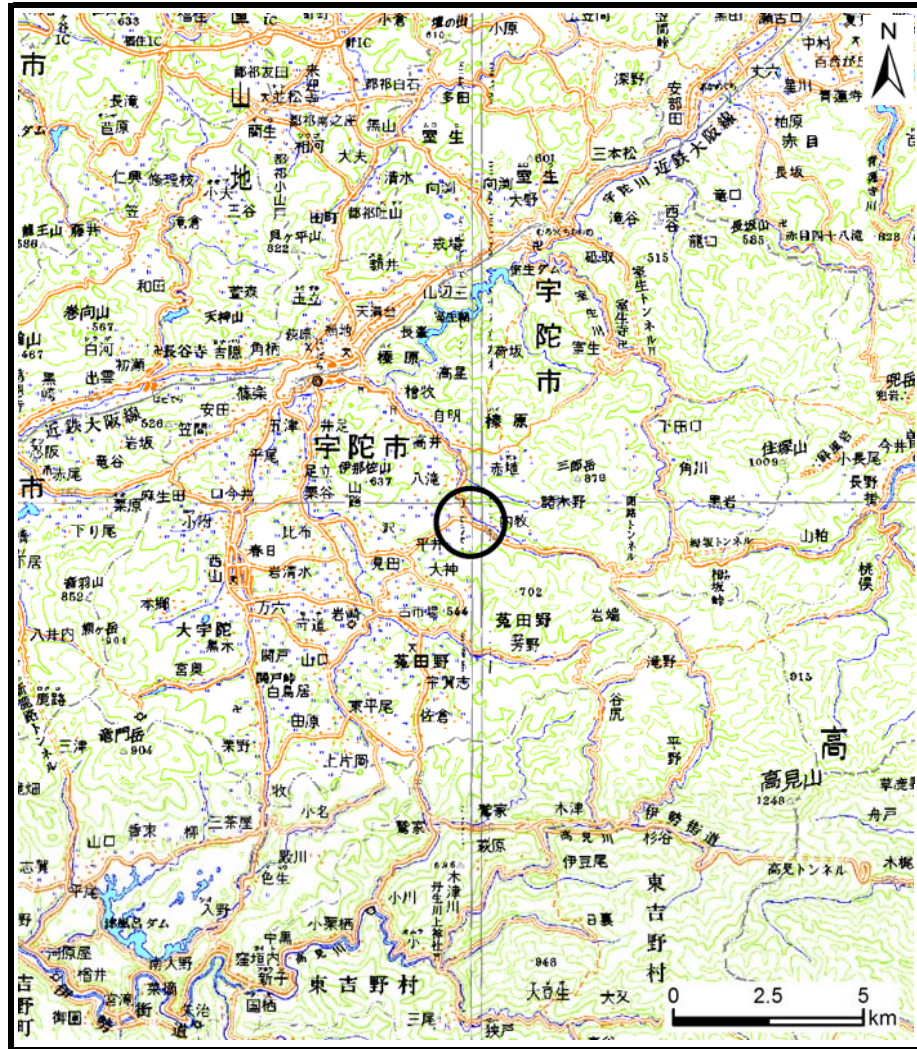
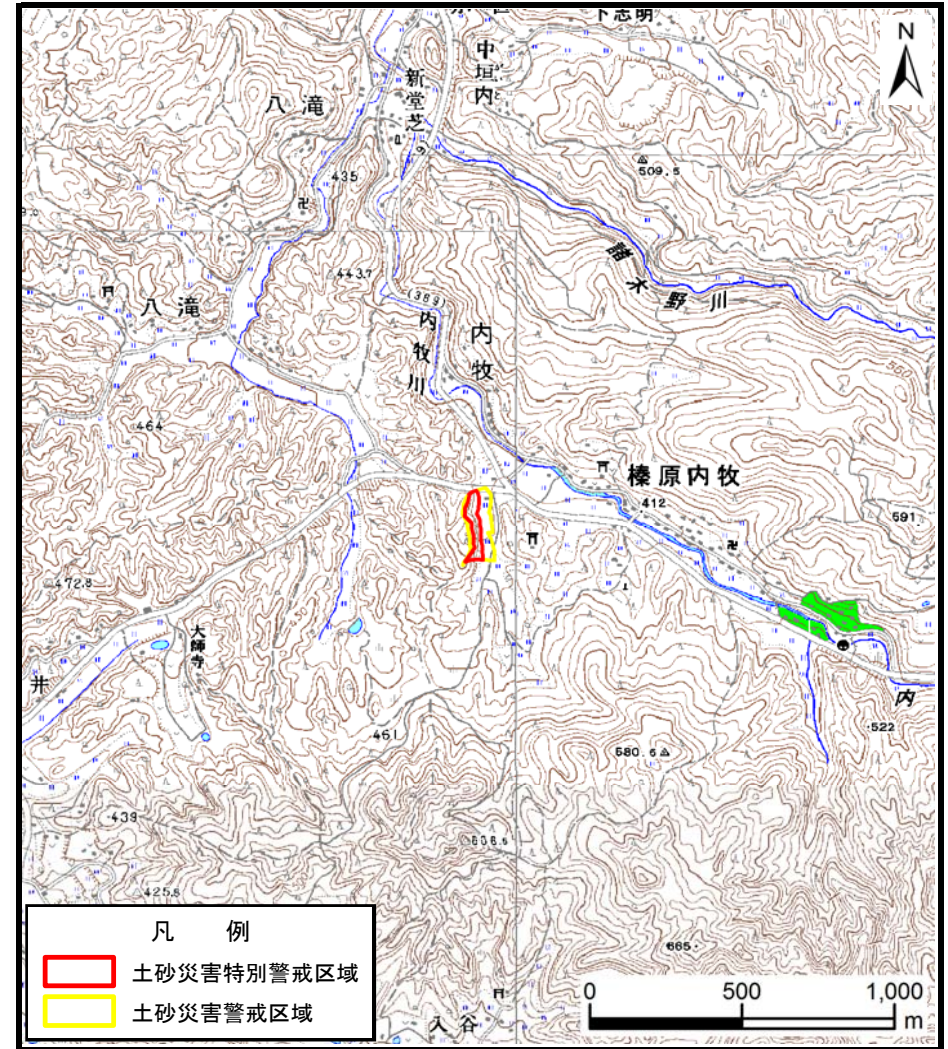


土砂災害警戒区域等の指定の公示に係る図書（その1）



(1/200,000)



(1/25,000)

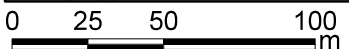
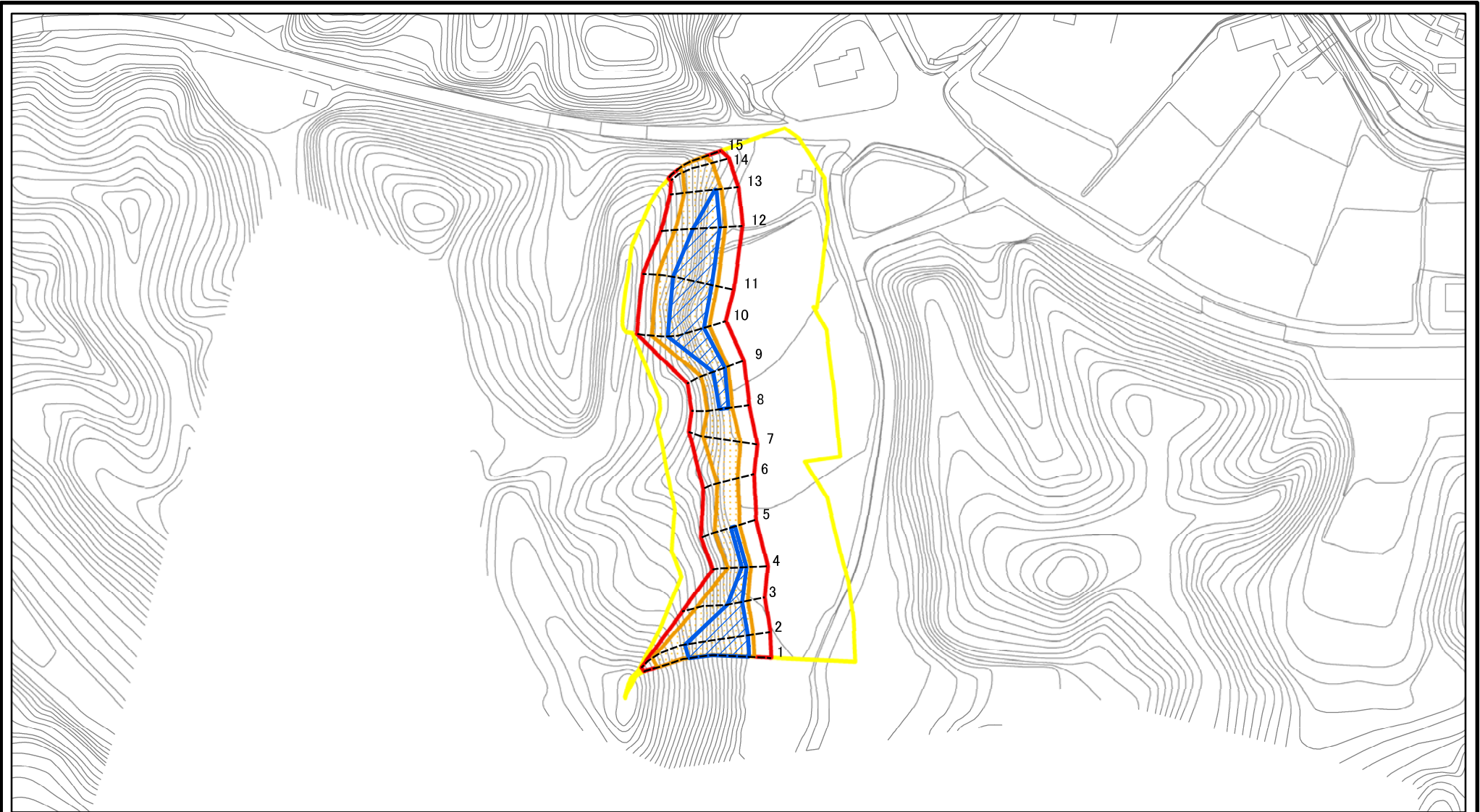
凡 例	
	土砂災害特別警戒区域
	土砂災害警戒区域

様式-1 (急)
土砂災害警戒区域・土砂災害特別警戒区域 位置図

自然現象の種類	急傾斜地の崩壊
区域番号	宇陀(榛原)-内牧-010-急-Y・R
区域名称	宇陀市榛原内牧(010)急傾斜地崩壊警戒区域・特別警戒区域
所在地	宇陀市榛原内牧

この地図は、国土地理院長の承認を得て、同院発行の数値地図20000（地図画像）、数値地図25000（地図画像）、電子地形図25000及び電子地形図20万を複製したものである。（承認番号 令元情複、第108号）

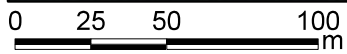
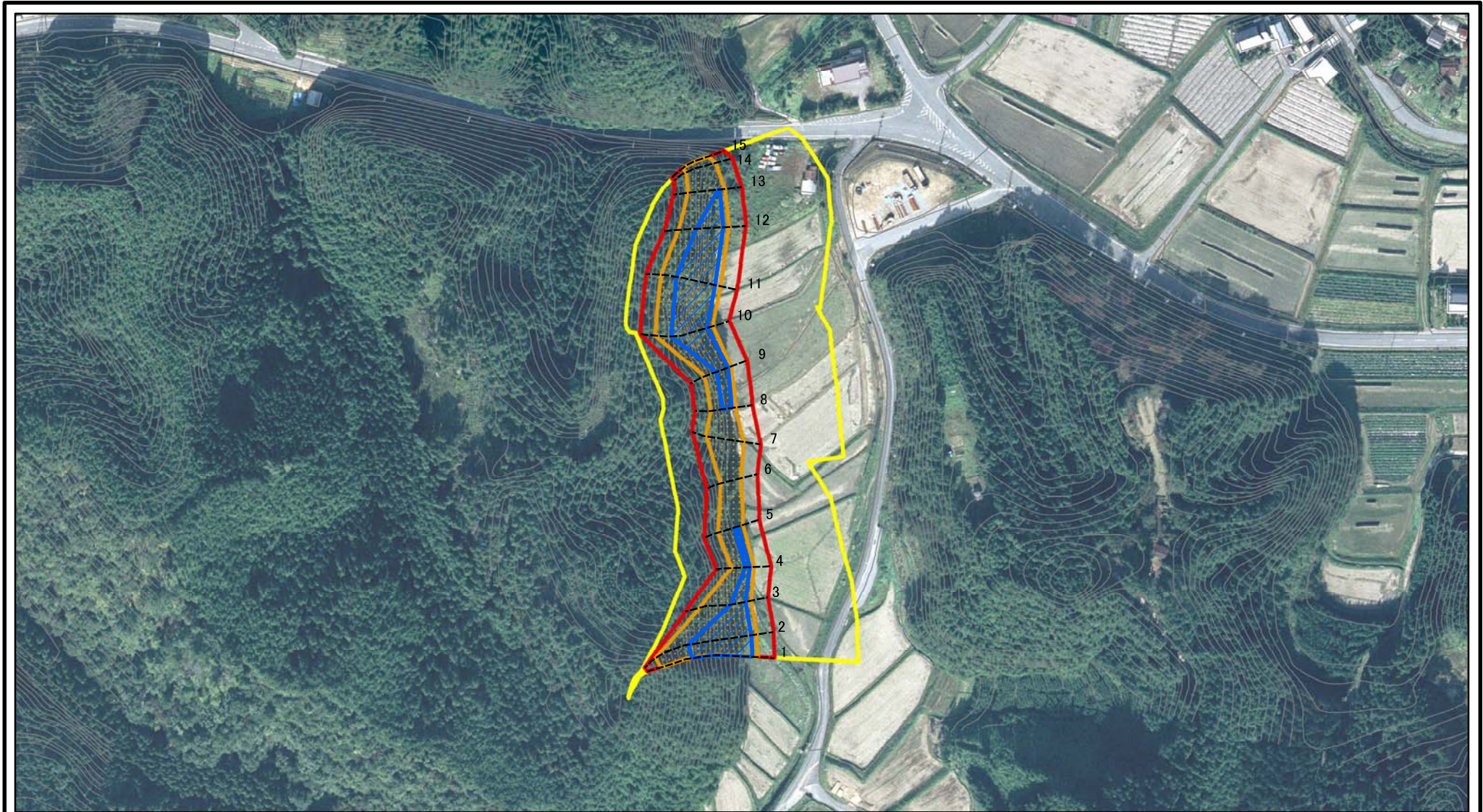
土砂災害警戒区域等の指定の公示に係る図書(参考)



図中の数字は横断測線番号を示す

様式-2(急)(参考) 土砂災害警戒区域・土砂災害特別警戒区域 区域図	土砂災害防止法施行令第二条の基準に該当する区域		N 縮尺 1:2,500	自然現象の種類	急傾斜地の崩壊	区域番号	宇陀(榛原)-内牧-010-急-Y・R
	土砂災害防止法施行令第三条の基準に該当する区域			告示番号		区域名称	宇陀市榛原内牧(010)急傾斜地崩壊警戒区域・特別警戒区域
	それ以外の区域			告示年月日		所在地	宇陀市榛原内牧

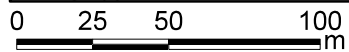
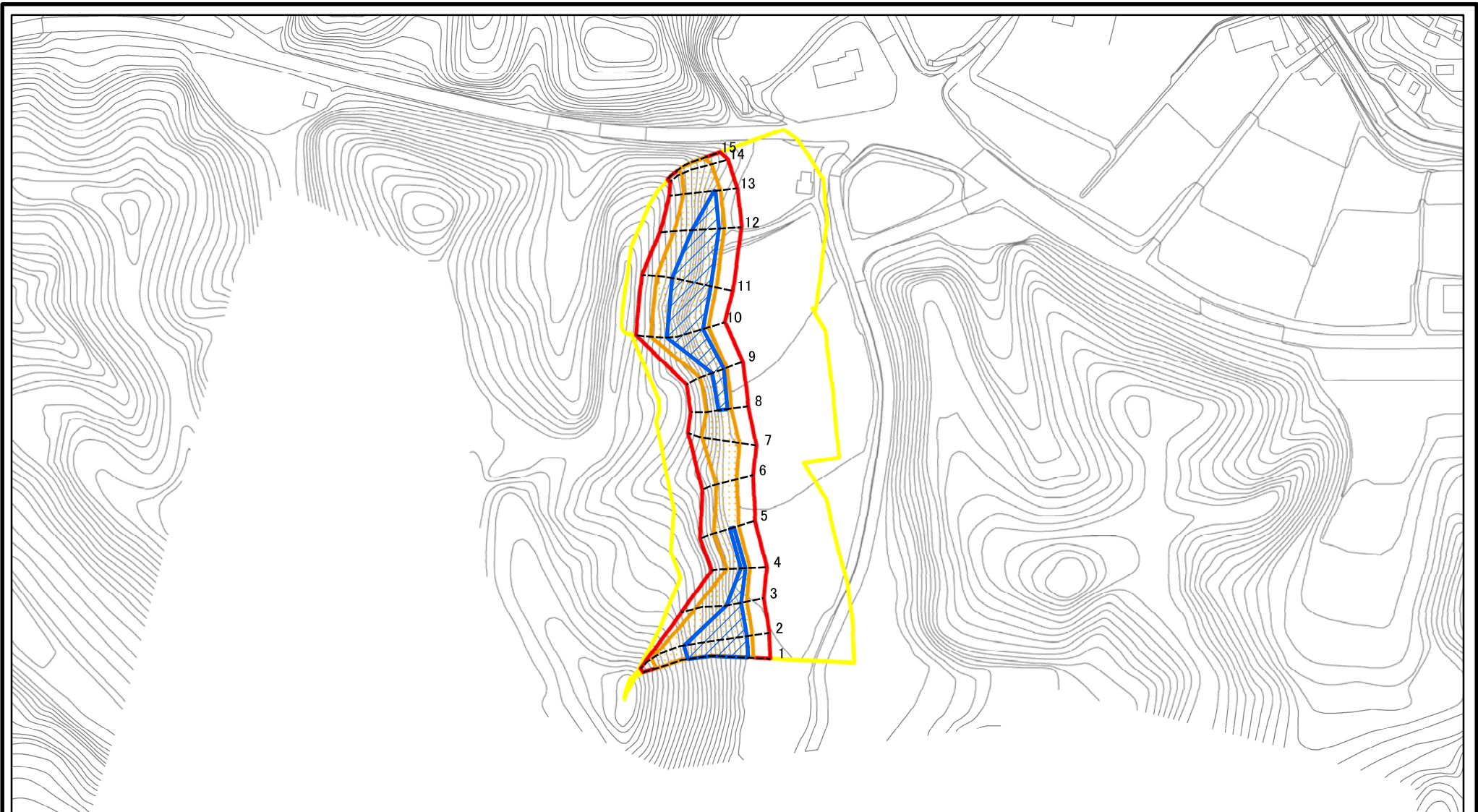
土砂災害警戒区域等の指定の公示に係る図書(参考)



図中の数字は横断測線番号を示す

様式-2(急)(参考) 土砂災害警戒区域・土砂災害特別警戒区域 区域図	土砂災害防止法施行令第二条の基準に該当する区域		N 縮尺 1:2,500	自然現象の種類	急傾斜地の崩壊	区域番号	宇陀(榛原)-内牧-010-急-Y・R
	土砂災害防止法施行令第三条の基準に該当する区域			告示番号		区域名称	宇陀市榛原内牧(010)急傾斜地崩壊警戒区域・特別警戒区域
			告示年月日		所在地	宇陀市榛原内牧	

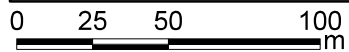
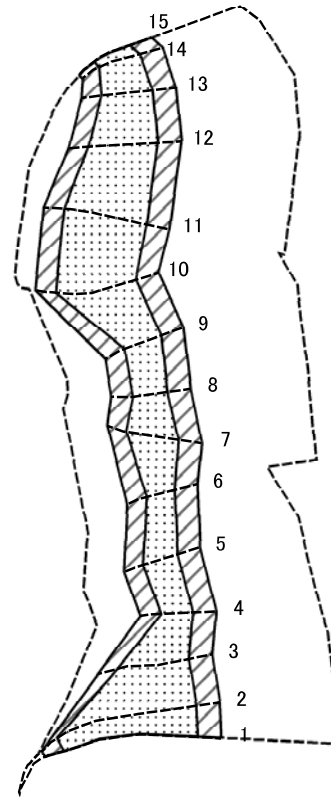
土砂災害警戒区域等の指定の公示に係る図書(その2)



図中の数字は横断測線番号を示す

様式-2(急) 土砂災害警戒区域・土砂災害特別警戒区域 区域図	土砂災害防止法施行令第二条の基準に該当する区域		N 縮尺 1:2,500	自然現象の種類	急傾斜地の崩壊	区域番号	宇陀(榛原)-内牧-010-急-Y・R
	土砂災害防止法施行令第三条の基準に該当する区域			告示番号		区域名称	宇陀市榛原内牧(010)急傾斜地崩壊警戒区域・特別警戒区域
	土砂等の(移動)高さが1m以下の場合、土砂等の移動による力が100kN/m ² を超える区域		告示年月日		所在地	宇陀市榛原内牧	
	土砂等の堆積の高さが3mを超える区域						
それ以外の区域							

土砂災害警戒区域等の指定の公示に係る図書(その2-2)



図中の数字は横断測線番号を示す

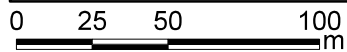
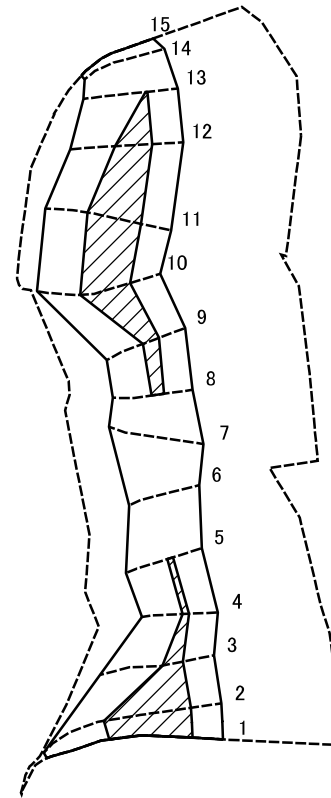
様式-2-2(急)
土砂災害特別警戒区域の区分図
(急傾斜地の崩壊に伴う土石等の移動により
建築物の地上部に作用すると想定される力)

土砂災害防止法施行令第二条の基準に該当する区域		
土砂災害防止法 施行令第三条の 基準に該当する 区域	土石等の(移動)高さが1m以下の場合、 土石等の移動による力が100kN/mを超える区域	
	それ以外の区域	

N
縮尺
1:2,500

自然現象 の種類	急傾斜地の崩壊	区域番号	宇陀(榛原)-内牧-010-急-Y・R
告示番号		区域名称	宇陀市榛原内牧(010)急傾斜地崩壊 警戒区域・特別警戒区域
告示年月日		所在地	宇陀市榛原内牧

土砂災害警戒区域等の指定の公示に係る図書(その2-3)



図中の数字は横断測線番号を示す

様式-2-3(急)
土砂災害特別警戒区域の区分図
(急傾斜地の崩壊に伴う土石等の堆積により
建築物の地上部に作用すると想定される力)

土砂災害防止法施行令第二条の基準に該当する区域



自然現象
の種類

急傾斜地の崩壊

区域番号

宇陀(榛原)-内牧-010-急-Y・R

土砂災害防止法
施行令第三条の
基準に該当する
区域

土石等の堆積の高さが3mを超える区域



告示番号

区域名称

宇陀市榛原内牧(010)急傾斜地崩壊
警戒区域・特別警戒区域

それ以外の区域



縮尺

告示年月日

所在地

宇陀市榛原内牧

1:2,500

土砂災害警戒区域等の指定の公示に係る図書(その3)

横断測線の区間	土石等の移動により建築物の地上部に作用すると想定される力				土石等の堆積により建築物の地上部に作用すると想定される力				横断測線の区間	土石等の移動により建築物の地上部に作用すると想定される力				土石等の堆積により建築物の地上部に作用すると想定される力			
	土石等の(移動)高さが1m以下の場合、土石等の移動による力が100kN/m ² を超える区域		それ以外の区域		土石等の堆積の高さが3mを超える区域		それ以外の区域			土石等の(移動)高さが1m以下の場合、土石等の移動による力が100kN/m ² を超える区域		それ以外の区域		土石等の堆積の高さが3mを超える区域		それ以外の区域	
1 ~ 2	164.86	1.00	100.00	1.00	19.89	3.93	15.16	3.00	~								
2 ~ 3	164.68	1.00	100.00	1.00	19.41	3.84	15.16	3.00	~								
3 ~ 4	153.73	1.00	100.00	1.00	17.50	3.46	15.16	3.00	~								
4 ~ 5	135.37	1.00	100.00	1.00	15.94	3.15	15.16	3.00	~								
5 ~ 6	135.37	1.00	100.00	1.00	-	-	15.16	3.00	~								
6 ~ 7	145.24	1.00	100.00	1.00	-	-	14.75	2.92	~								
7 ~ 8	145.24	1.00	100.00	1.00	-	-	15.16	3.00	~								
8 ~ 9	136.10	1.00	100.00	1.00	18.01	3.56	15.16	3.00	~								
9 ~ 10	155.64	1.00	100.00	1.00	18.15	3.59	15.16	3.00	~								
10 ~ 11	155.64	1.00	100.00	1.00	18.31	3.62	15.16	3.00	~								
11 ~ 12	155.48	1.00	100.00	1.00	18.31	3.62	15.16	3.00	~								
12 ~ 13	152.53	1.00	100.00	1.00	17.84	3.53	15.16	3.00	~								
13 ~ 14	144.88	1.00	100.00	1.00	-	-	15.16	3.00	~								
14 ~ 15	139.65	1.00	100.00	1.00	-	-	14.82	2.93	~								
~									~								
~									~								
~									~								
~									~								
~									~								
~									~								
~									~								
~									~								
~									~								
~									~								
~									~								
~									~								
~									~								
様式-3(急) 建築物の構造の規制に必要な衝撃に関する事項				自然現象の種類		急傾斜地の崩壊		区域番号		宇陀(榛原)-内牧-010-急-Y-R							
				告示番号				区域名称		宇陀市榛原内牧(010)急傾斜地崩壊警戒区域・特別警戒区域							
				告示年月日				所在地		宇陀市榛原内牧							