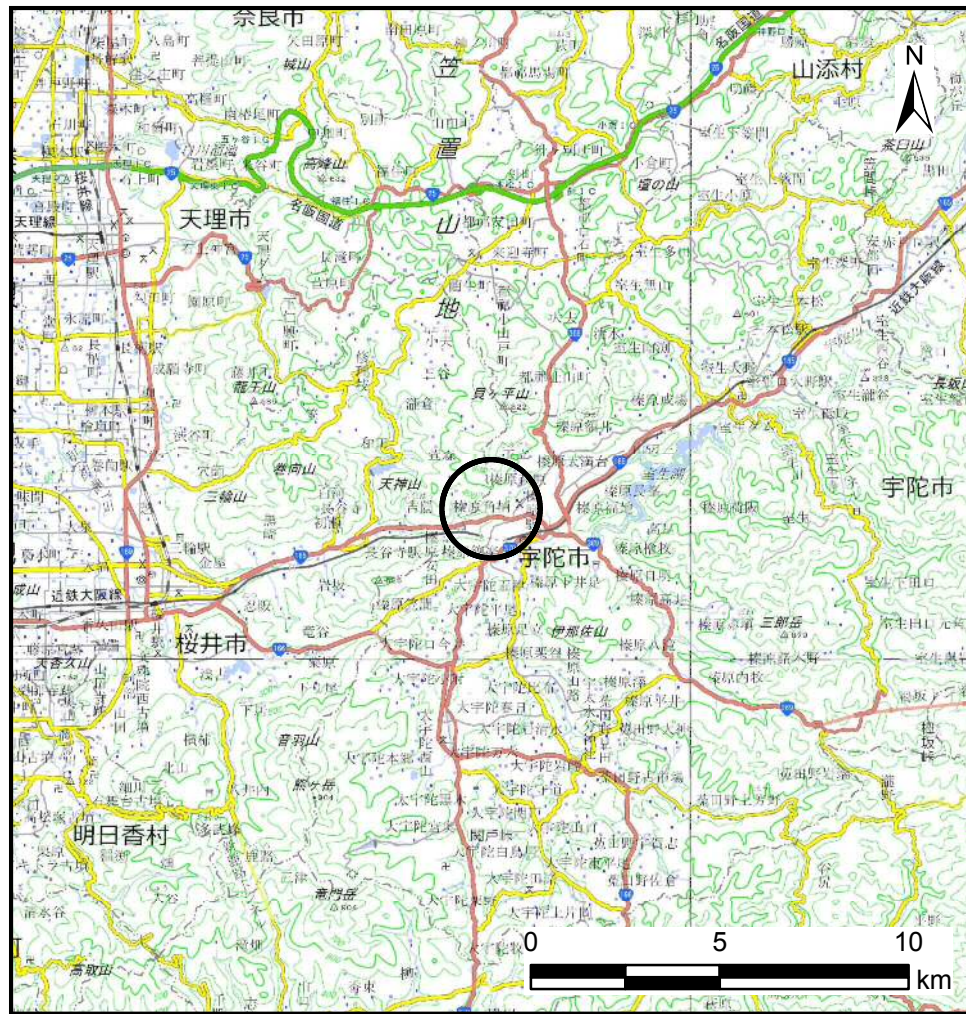
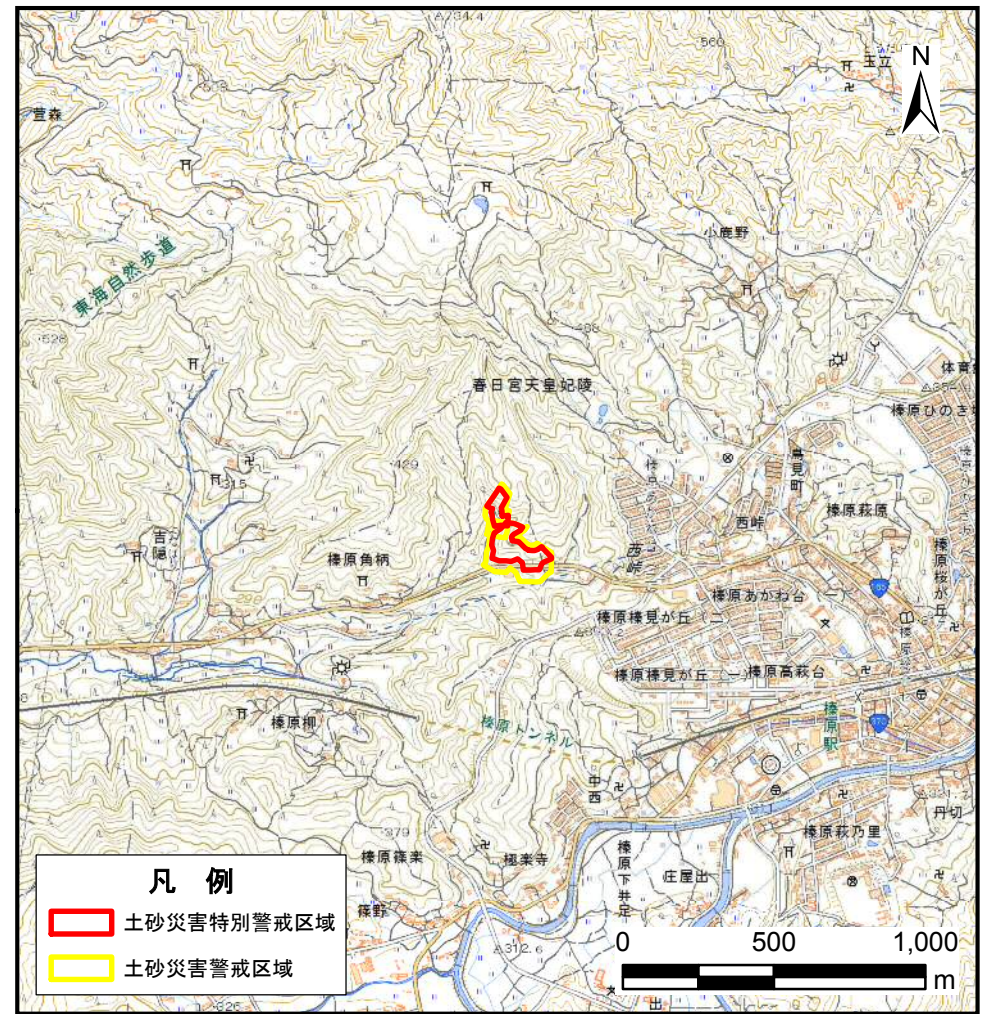


土砂災害警戒区域等の指定の公示に係る図書(その1)



(1:200,000)



(1:25,000)

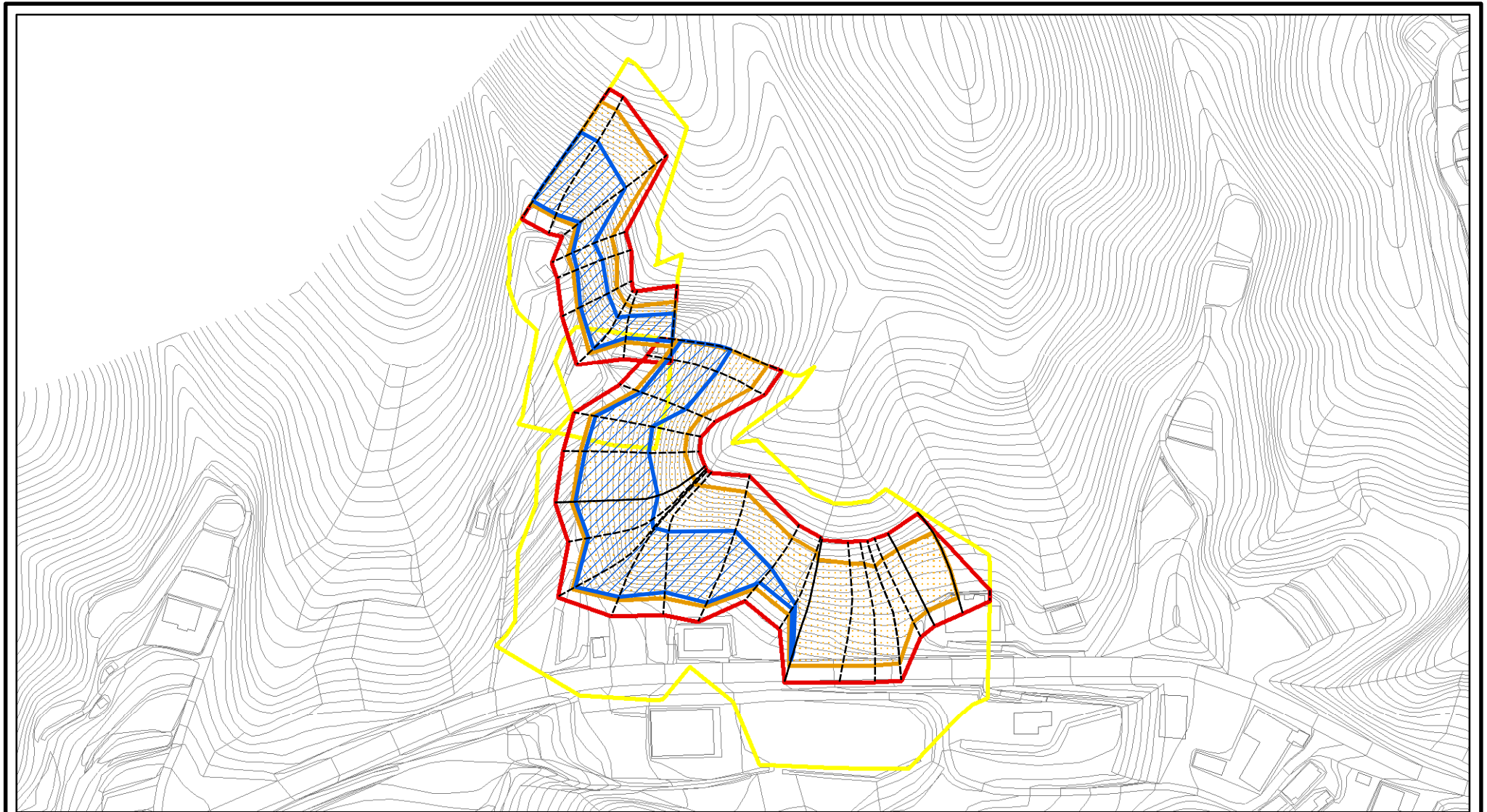
様式-1(急)

土砂災害警戒区域・土砂災害特別警戒区域 位置図

自然現象の種類	急傾斜地の崩壊
区域番号	宇陀(榛原)-角柄-001-急-Y・R
区域名称	宇陀市榛原角柄(001)急傾斜地崩壊警戒区域・特別警戒区域
所在地	宇陀市榛原角柄

この地図は、国土地理院長の承認を得て、同院発行の数値地図20000(地図画像)、数値地図25000(地図画像)、電子地形図25000及び電子地形図20万を複製したものである。(承認番号 令元情複、第108号)

土砂災害警戒区域等の指定の公示に係る図書(参考)



様式-2(急)(参考)

土砂災害警戒区域・土砂災害特別警戒区域
区域図

土砂災害防止法施行令第二条の基準に該当する区域



自然現象
の種類

急傾斜地の崩壊

区域番号

宇陀(榛原)-角柄-001-急-Y・R

土砂災害防止法
施行令第三条の
基準に該当する
区域

土砂等の(移動)高さが1m以下の場合、
土砂等の移動による力が100kN/mを超える区域
土砂等の堆積の高さが3mを超える区域
それ以外の区域



縮尺

告示番号

告示年月日

区域名称

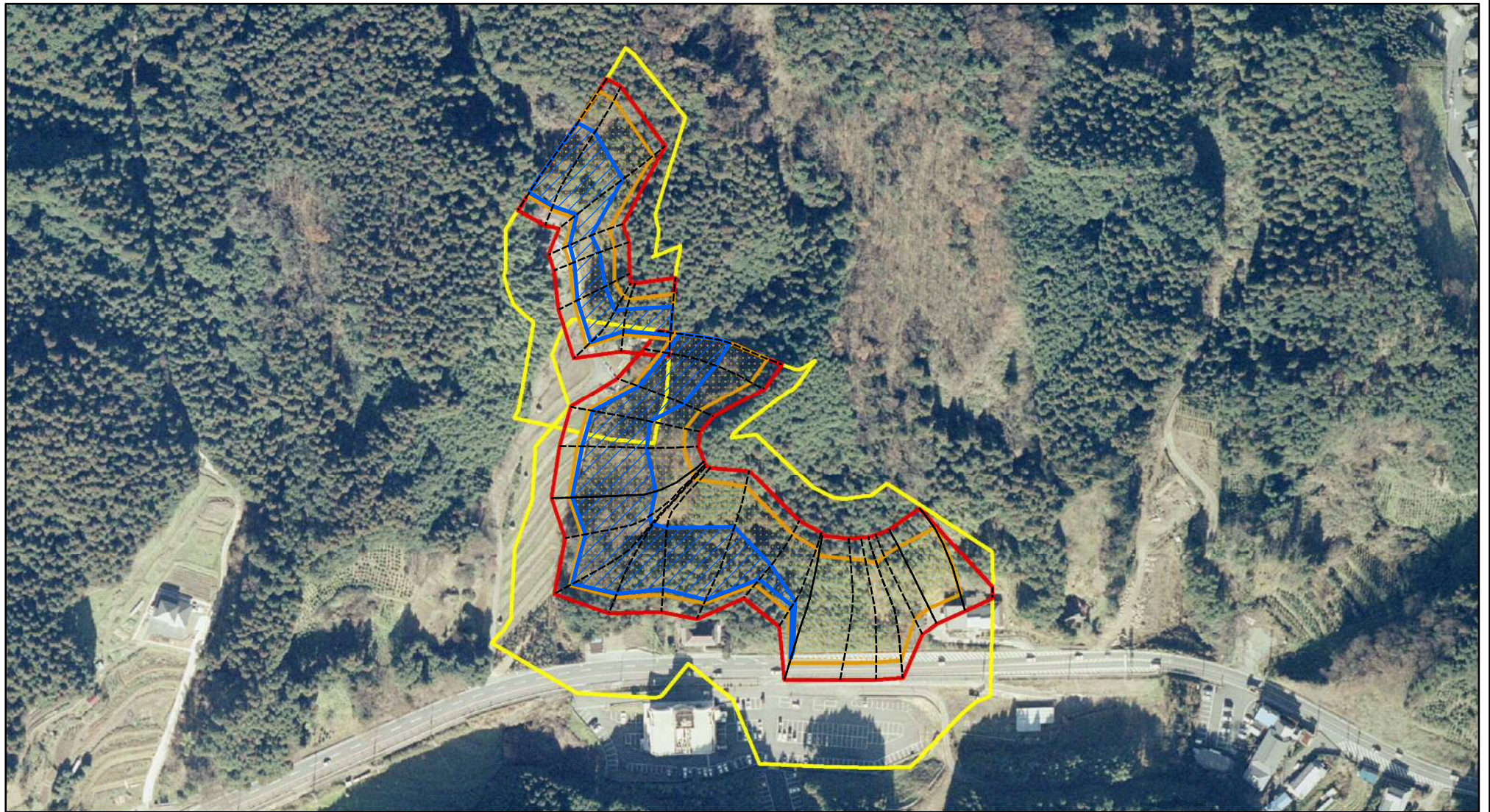
宇陀市榛原角柄(001)
急傾斜地崩壊警戒区域・特別警戒区域

所在地

宇陀市榛原角柄

1:2,500

土砂災害警戒区域等の指定の公示に係る図書(参考)



0 25 50 100
m

様式-2(急)(参考)

土砂災害警戒区域・土砂災害特別警戒区域
区域図

土砂災害防止法施行令第二条の基準に該当する区域



自然現象
の種類

急傾斜地の崩壊

区域番号

宇陀(榛原)-角柄-001-急-Y-R

土砂災害防止法
施行令第三条の
基準に該当する
区域

土石等の(移動)高さが1m以下の場合、
土石等の移動による力が100kN/mを超える区域



縮尺

告示番号

区域名称

宇陀市榛原角柄(001)
急傾斜地崩壊警戒区域・特別警戒区域

土石等の堆積の高さが3mを超える区域



告示年月日

所在地

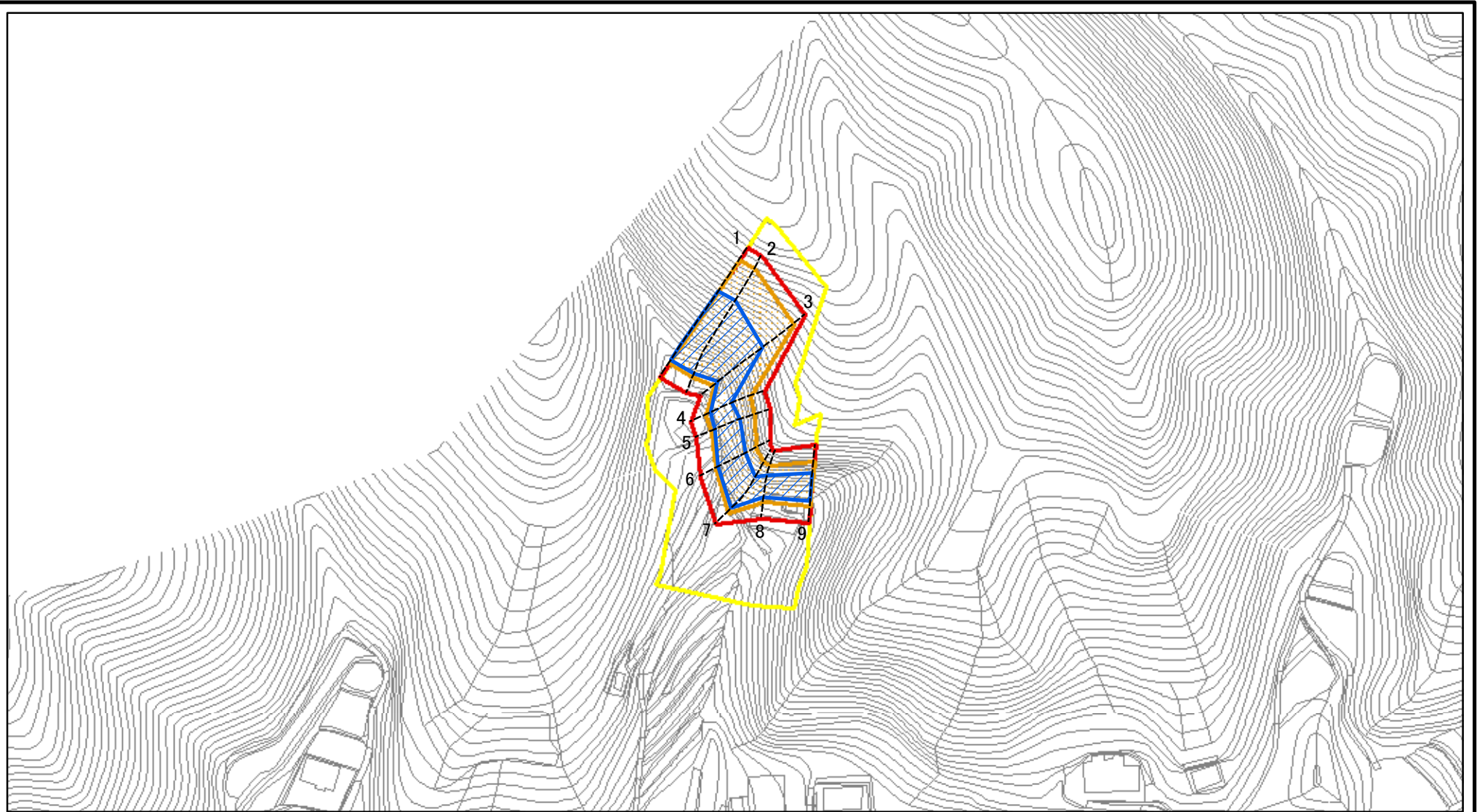
宇陀市榛原角柄

それ以外の区域



1:2,500

土砂災害警戒区域等の指定の公示に係る図書(その2)



図中の数字は横断測線番号を示す

様式-2(急)

土砂災害警戒区域・土砂災害特別警戒区域
区域図

土砂災害防止法施行令第二条の基準に該当する区域



自然現象
の種類

急傾斜地の崩壊

区域番号

宇陀(榛原)-角柄-001-急-Y・R(1/2)

土砂災害防止法
施行令第三条の
基準に該当する
区域

土石等の(移動)高さが1m以下の場合、
土石等の移動による力が100kN/mを超える区域



縮尺

告示番号

区域名称

宇陀市榛原角柄(001)
急傾斜地崩壊警戒区域・特別警戒区域

土石等の堆積の高さが3mを超える区域



1:2,500

告示年月日

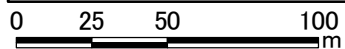
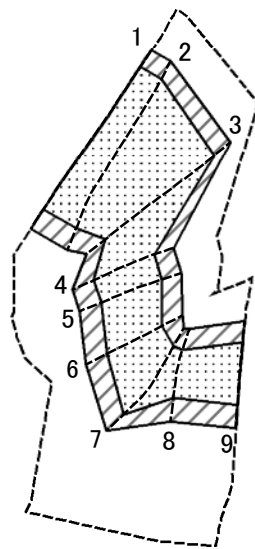
所在地

宇陀市榛原角柄

それ以外の区域



土砂災害警戒区域等の指定の公示に係る図書(その2-2)



図中の数字は横断測線番号を示す

様式-2-2(急)
土砂災害特別警戒区域の区分図
(急傾斜地の崩壊に伴う土石等の移動により
建築物の地上部に作用すると想定される力)

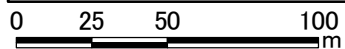
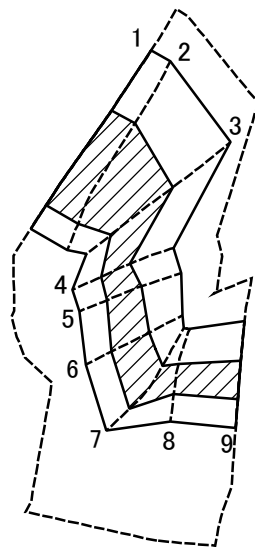
土砂災害防止法施行令第二条の基準に該当する区域	
土砂災害防止法施行令第三条の基準に該当する区域	
それ以外の区域	

縮尺	1:2,500
----	---------

自然現象の種類	急傾斜地の崩壊
告示番号	
告示年月日	

区域番号	宇陀(榛原)-角柄-001-急-Y・R(1/2)
区域名称	宇陀市榛原角柄(001) 急傾斜地崩壊警戒区域・特別警戒区域
所在地	宇陀市榛原角柄

土砂災害警戒区域等の指定の公示に係る図書(その2-3)



図中の数字は横断測線番号を示す

様式-2-3(急)
土砂災害特別警戒区域の区分図
(急傾斜地の崩壊に伴う土石等の堆積により
建築物の地上部に作用すると想定される力)

土砂災害防止法施行令第二条の基準に該当する区域	
土砂災害防止法施行令第三条の基準に該当する区域	
それ以外の区域	

N	
縮尺	
1:2,500	

自然現象の種類	急傾斜地の崩壊
告示番号	
告示年月日	

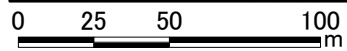
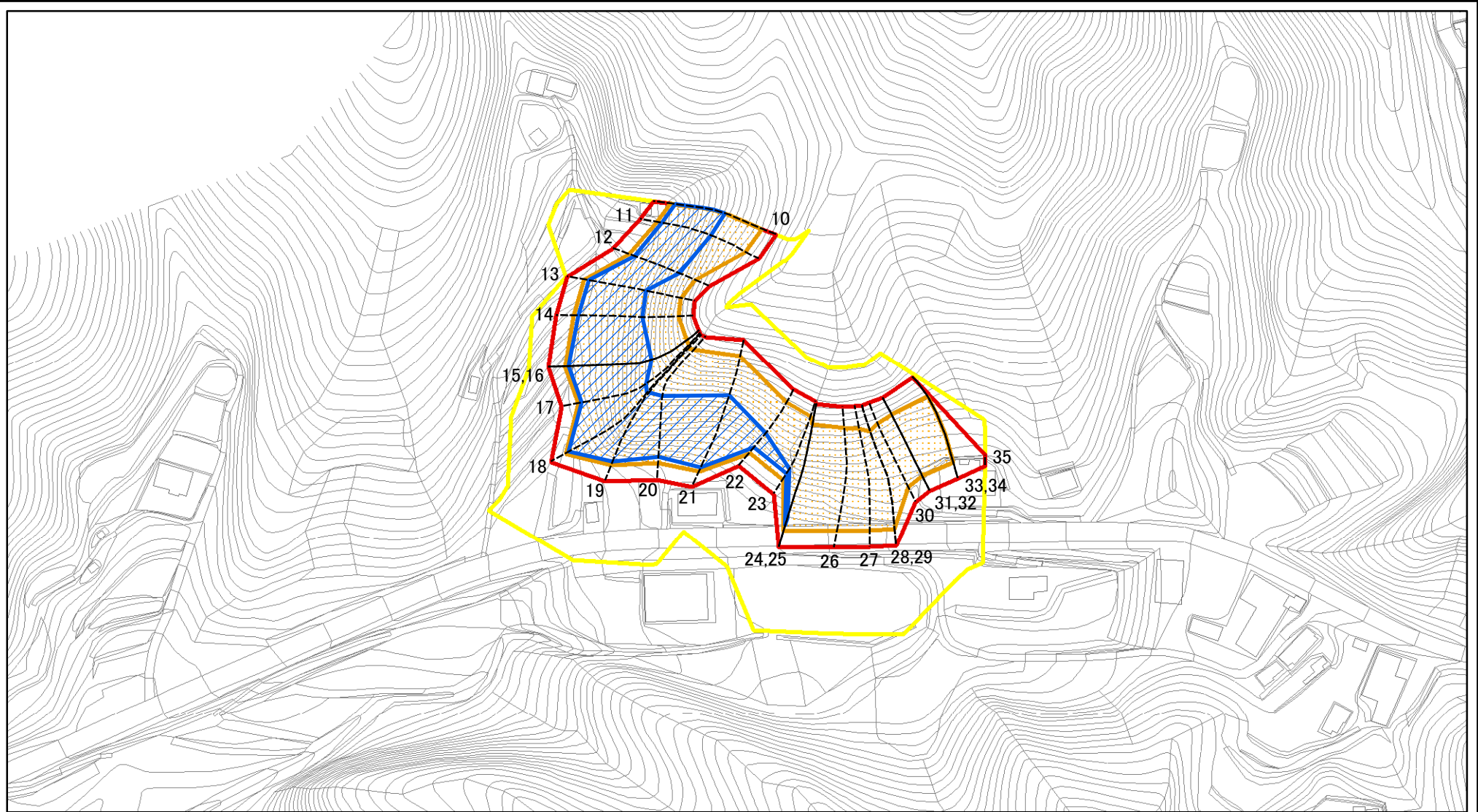
区域番号	宇陀(榛原)-角柄-001-急-Y・R(1/2)
区域名称	宇陀市榛原角柄(001) 急傾斜地崩壊警戒区域・特別警戒区域
所在地	宇陀市榛原角柄

土砂災害警戒区域等の指定の公示に係る図書(その3)

横断測線の区間	土石等の移動により建築物の地上部に作用すると想定される力				土石等の堆積により建築物の地上部に作用すると想定される力				横断測線の区間	土石等の移動により建築物の地上部に作用すると想定される力				土石等の堆積により建築物の地上部に作用すると想定される力			
	土石等の(移動)高さが1m以下の場合、土石等の移動による力が100kN/m ² を超える区域		それ以外の区域		土石等の堆積の高さが3mを超える区域		それ以外の区域			土石等の(移動)高さが1m以下の場合、土石等の移動による力が100kN/m ² を超える区域		それ以外の区域		土石等の堆積の高さが3mを超える区域		それ以外の区域	
	力の大きさのうち最大のもの (kN/m ²)	土石等の高さ (m)	力の大きさのうち最大のもの (kN/m ²)	土石等の高さ (m)	力の大きさのうち最大のもの (kN/m ²)	土石等の高さ (m)	力の大きさのうち最大のもの (kN/m ²)	土石等の高さ (m)		力の大きさのうち最大のもの (kN/m ²)	土石等の高さ (m)	力の大きさのうち最大のもの (kN/m ²)	土石等の高さ (m)	力の大きさのうち最大のもの (kN/m ²)	土石等の高さ (m)	力の大きさのうち最大のもの (kN/m ²)	土石等の高さ (m)
1 ~ 2	165.12	1.00	100.00	1.00	21.18	4.19	15.16	3.00	~								
2 ~ 3	165.12	1.00	100.00	1.00	21.18	4.19	15.16	3.00	~								
3 ~ 4	162.75	1.00	100.00	1.00	19.01	3.76	15.16	3.00	~								
4 ~ 5	151.46	1.00	100.00	1.00	18.44	3.65	15.16	3.00	~								
5 ~ 6	149.33	1.00	100.00	1.00	19.26	3.81	15.16	3.00	~								
6 ~ 7	156.32	1.00	100.00	1.00	19.26	3.81	15.16	3.00	~								
7 ~ 8	156.32	1.00	100.00	1.00	19.30	3.82	15.16	3.00	~								
8 ~ 9	147.13	1.00	100.00	1.00	19.30	3.82	15.16	3.00	~								
~									~								
~									~								
~									~								
~									~								
~									~								
~									~								
~									~								
~									~								
~									~								
~									~								
~									~								
~									~								

様式-3(急)	自然現象の種類	急傾斜地の崩壊	区域番号	宇陀(榛原)-角柄-001-急-Y・R(1/2)
	建築物の構造の規制に必要な衝撃に関する事項	告示番号	区域名称	宇陀市榛原角柄(001) 急傾斜地崩壊警戒区域・特別警戒区域
		告示年月日	所在地	宇陀市榛原角柄

土砂災害警戒区域等の指定の公示に係る図書(その2)



図中の数字は横断測線番号を示す

様式-2(急)

土砂災害警戒区域・土砂災害特別警戒区域
区域図

土砂災害防止法施行令第二条の基準に該当する区域



自然現象
の種類

急傾斜地の崩壊

区域番号

宇陀(榛原)-角柄-001-急-Y-R(2/2)

土砂災害防止法
施行令第三条の
基準に該当する
区域

土石等の(移動)高さが1m以下の場合、
土石等の移動による力が100kN/mを超える区域
土石等の堆積の高さが3mを超える区域
それ以外の区域



縮尺

1:2,500

告示番号

告示年月日

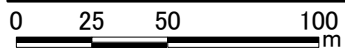
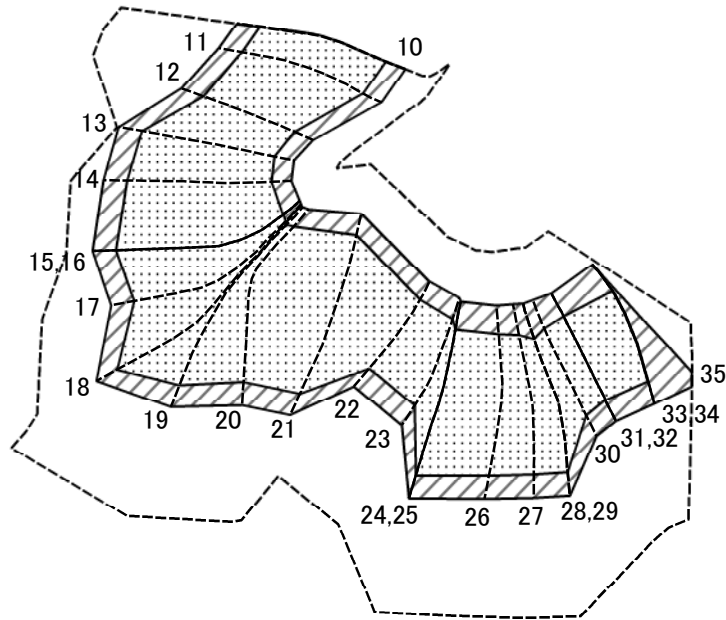
区域名称

宇陀市榛原角柄(001)
急傾斜地崩壊警戒区域・特別警戒区域

所在地

宇陀市榛原角柄

土砂災害警戒区域等の指定の公示に係る図書(その2-2)



図中の数字は横断測線番号を示す

様式-2-2(急)
土砂災害特別警戒区域の区分図
(急傾斜地の崩壊に伴う土石等の移動により
建築物の地上部に作用すると想定される力)

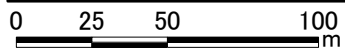
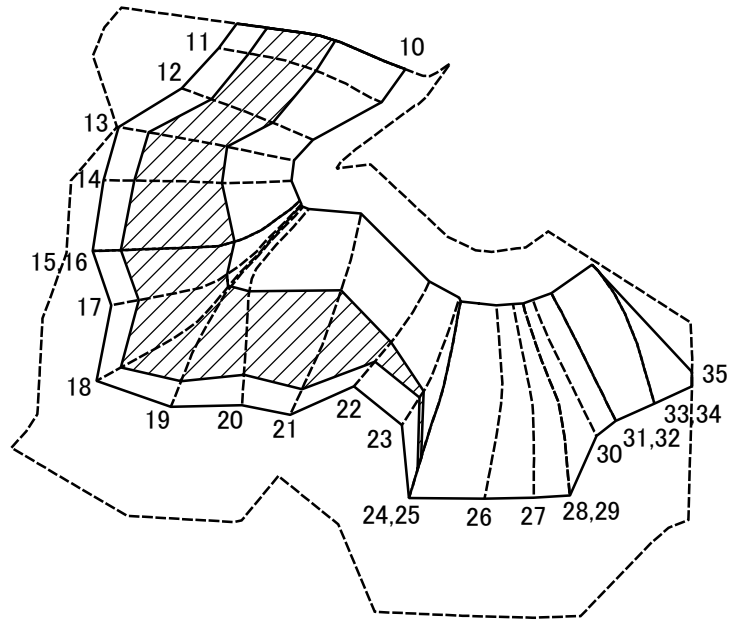
土砂災害防止法施行令第二条の基準に該当する区域	
土砂災害防止法施行令第三条の基準に該当する区域	
それ以外の区域	

縮尺	
	1:2,500

自然現象の種類	急傾斜地の崩壊
告示番号	
告示年月日	

区域番号	宇陀(榛原)-角柄-001-急-Y・R(2/2)
区域名称	宇陀市榛原角柄(001) 急傾斜地崩壊警戒区域・特別警戒区域
所在地	宇陀市榛原角柄

土砂災害警戒区域等の指定の公示に係る図書(その2-3)



図中の数字は横断測線番号を示す

様式-2-3(急)
土砂災害特別警戒区域の区分図
(急傾斜地の崩壊に伴う土石等の堆積により
建築物の地上部に作用すると想定される力)

土砂災害防止法施行令第二条の基準に該当する区域	
土砂災害防止法施行令第三条の基準に該当する区域	
それ以外の区域	

N	
縮尺	
1:2,500	

自然現象の種類	急傾斜地の崩壊
告示番号	
告示年月日	

区域番号	宇陀(榛原)-角柄-001-急-Y・R(2/2)
区域名称	宇陀市榛原角柄(001) 急傾斜地崩壊警戒区域・特別警戒区域
所在地	宇陀市榛原角柄

土砂災害警戒区域等の指定の公示に係る図書(その3)

(1/1)

横断測線の区間	土石等の移動により建築物の地上部に作用すると想定される力				土石等の堆積により建築物の地上部に作用すると想定される力				横断測線の区間	土石等の移動により建築物の地上部に作用すると想定される力				土石等の堆積により建築物の地上部に作用すると想定される力			
	土石等の(移動)高さが1m以下の場合、土石等の移動による力が100kN/m ² を超える区域		それ以外の区域		土石等の堆積の高さが3mを超える区域		それ以外の区域			土石等の(移動)高さが1m以下の場合、土石等の移動による力が100kN/m ² を超える区域		それ以外の区域		土石等の堆積の高さが3mを超える区域		それ以外の区域	
	力の大きさのうち最大のもの(kN/m ²)	土石等の高さ(m)	力の大きさのうち最大のもの(kN/m ²)	土石等の高さ(m)	力の大きさのうち最大のもの(kN/m ²)	土石等の高さ(m)	力の大きさのうち最大のもの(kN/m ²)	土石等の高さ(m)		力の大きさのうち最大のもの(kN/m ²)	土石等の高さ(m)	力の大きさのうち最大のもの(kN/m ²)	土石等の高さ(m)	力の大きさのうち最大のもの(kN/m ²)	土石等の高さ(m)	力の大きさのうち最大のもの(kN/m ²)	土石等の高さ(m)
10 ~ 11	161.96	1.00	100.00	1.00	19.00	3.76	15.16	3.00	~								
11 ~ 12	161.96	1.00	100.00	1.00	19.00	3.76	15.16	3.00	~								
12 ~ 13	164.35	1.00	100.00	1.00	19.55	3.87	15.16	3.00	~								
13 ~ 14	164.55	1.00	100.00	1.00	19.55	3.87	15.16	3.00	~								
14 ~ 15	164.55	1.00	100.00	1.00	20.44	4.04	15.16	3.00	~								
15 ~ 16	161.38	1.00	100.00	1.00	20.44	4.04	15.16	3.00	~								
16 ~ 17	161.38	1.00	100.00	1.00	20.44	4.04	15.16	3.00	~								
17 ~ 18	157.89	1.00	100.00	1.00	19.99	3.96	15.16	3.00	~								
18 ~ 19	154.40	1.00	100.00	1.00	19.59	3.88	15.16	3.00	~								
19 ~ 20	157.11	1.00	100.00	1.00	19.59	3.88	15.16	3.00	~								
20 ~ 21	159.93	1.00	100.00	1.00	20.27	4.01	15.16	3.00	~								
21 ~ 22	159.93	1.00	100.00	1.00	20.27	4.01	15.16	3.00	~								
22 ~ 23	155.47	1.00	100.00	1.00	16.55	3.27	15.16	3.00	~								
23 ~ 24	152.09	1.00	100.00	1.00	17.16	3.40	15.16	3.00	~								
24 ~ 25	145.79	1.00	100.00	1.00	17.16	3.40	15.16	3.00	~								
25 ~ 26	145.79	1.00	100.00	1.00	-	-	15.16	3.00	~								
26 ~ 27	144.23	1.00	100.00	1.00	-	-	14.81	2.93	~								
27 ~ 28	139.82	1.00	100.00	1.00	-	-	14.57	2.88	~								
28 ~ 29	133.29	1.00	100.00	1.00	-	-	14.24	2.82	~								
29 ~ 30	137.71	1.00	100.00	1.00	-	-	14.66	2.90	~								
30 ~ 31	144.69	1.00	100.00	1.00	-	-	15.16	3.00	~								
31 ~ 32	144.69	1.00	100.00	1.00	-	-	15.16	3.00	~								
32 ~ 33	144.69	1.00	100.00	1.00	-	-	14.49	2.87	~								
33 ~ 34	134.29	1.00	100.00	1.00	-	-	14.46	2.86	~								
34 ~ 35	-	-	100.00	1.00	-	-	14.46	2.86	~								
~									~								

様式-3(急) 建築物の構造の規制に必要な衝撃に関する事項	自然現象の種類	急傾斜地の崩壊	区域番号	宇陀(榛原)-角柄-001-急-Y・R(2/2)
	告示番号		区域名称	宇陀市榛原角柄(001) 急傾斜地崩壊警戒区域・特別警戒区域
	告示年月日		所在地	宇陀市榛原角柄