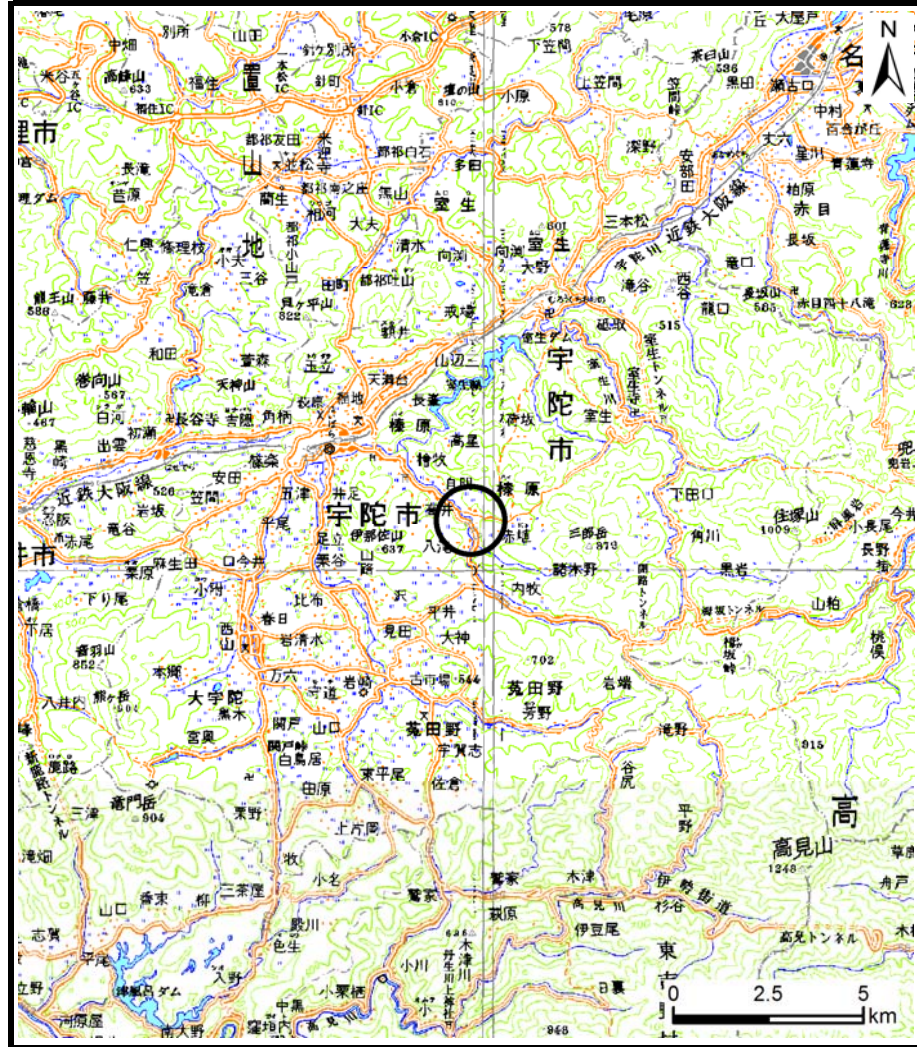
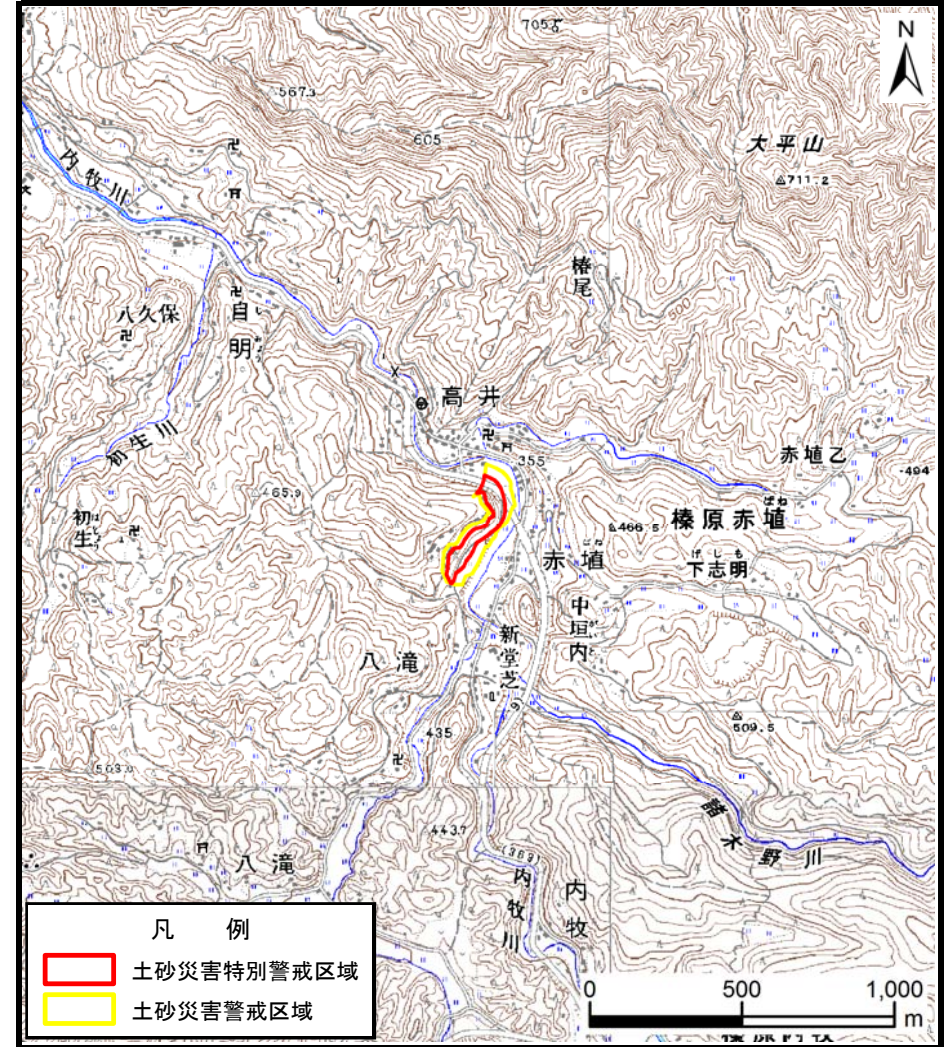


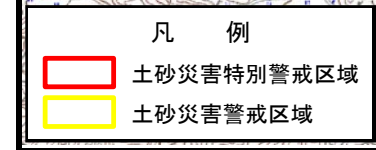
# 土砂災害警戒区域等の指定の公示に係る図書（その1）



(1/200,000)



(1/25,000)



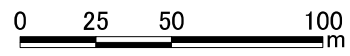
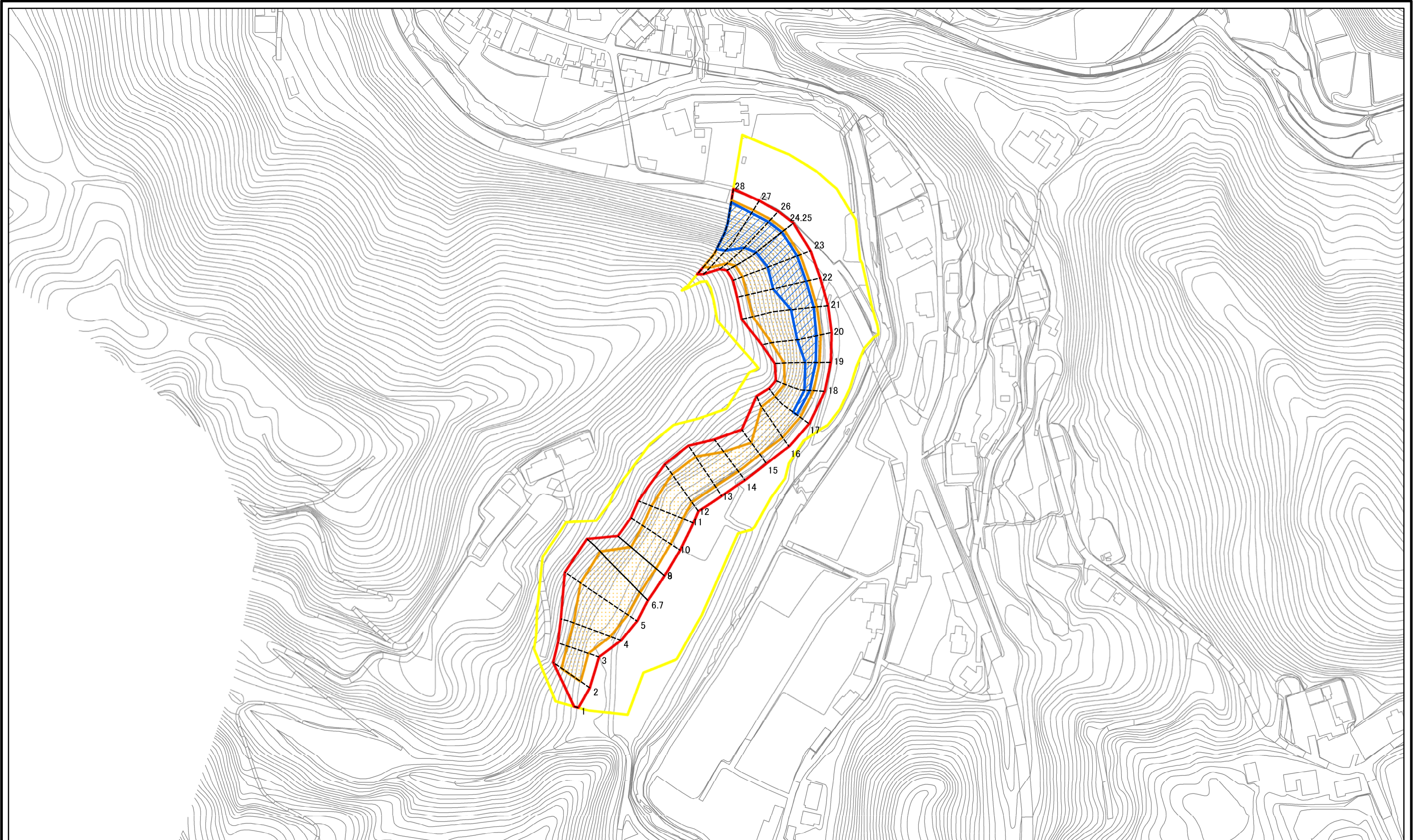
様式-1 (急)  
土砂災害警戒区域・土砂災害特別警戒区域 位置図

自然現象の種類	急傾斜地の崩壊
区域番号	宇陀(榛原)-高井-007-1-急-Y・R
区域名称	宇陀市榛原高井(007-1)急傾斜地崩壊警戒区域・特別警戒区域
所在地	宇陀市榛原高井

この地図は、国土地理院長の承認を得て、同院発行の数値地図20000（地図画像）、数値地図25000（地図画像）、電子地形図25000及び電子地形図20万を複製したものである。（承認番号 令元情複、第108号）



# 土砂災害警戒区域等の指定の公示に係る図書(参考)

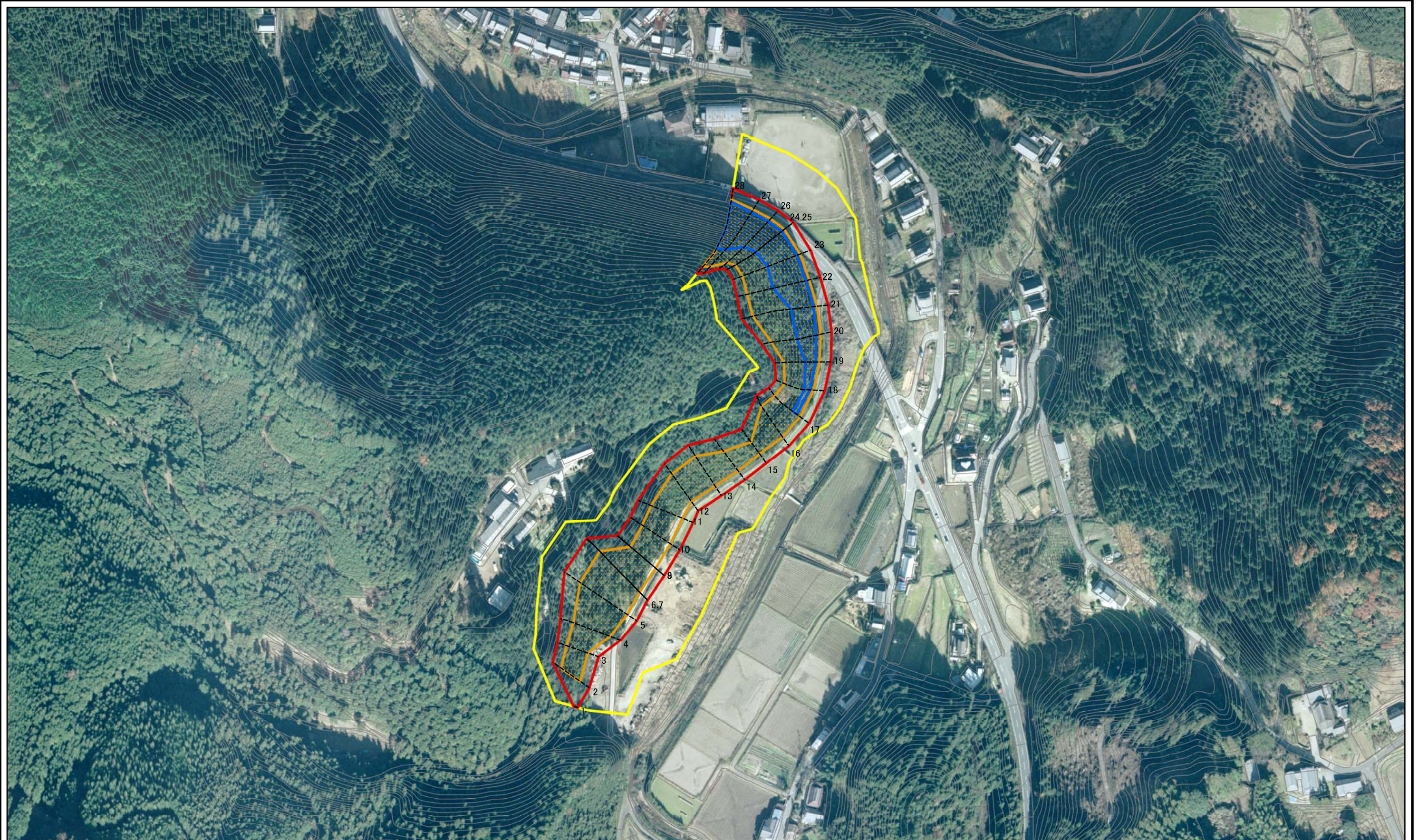


図中の数字は横断測線番号を示す

<b>様式-2(急)(参考)</b> <b>土砂災害警戒区域・土砂災害特別警戒区域</b> <b>区域図</b>	土砂災害防止法施行令第二条の基準に該当する区域		N 縮尺 1:2,500	自然現象の種類	急傾斜地の崩壊	区域番号	宇陀(榛原)-高井-007-1-急-Y-R
	土砂災害防止法施行令第三条の基準に該当する区域			告示番号		区域名称	宇陀市榛原高井(007-1)急傾斜地崩壊警戒区域・特別警戒区域
	それ以外の区域			告示年月日		所在地	宇陀市榛原高井



土砂災害警戒区域等の指定の公示に係る図書(参考)



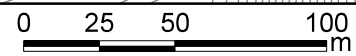
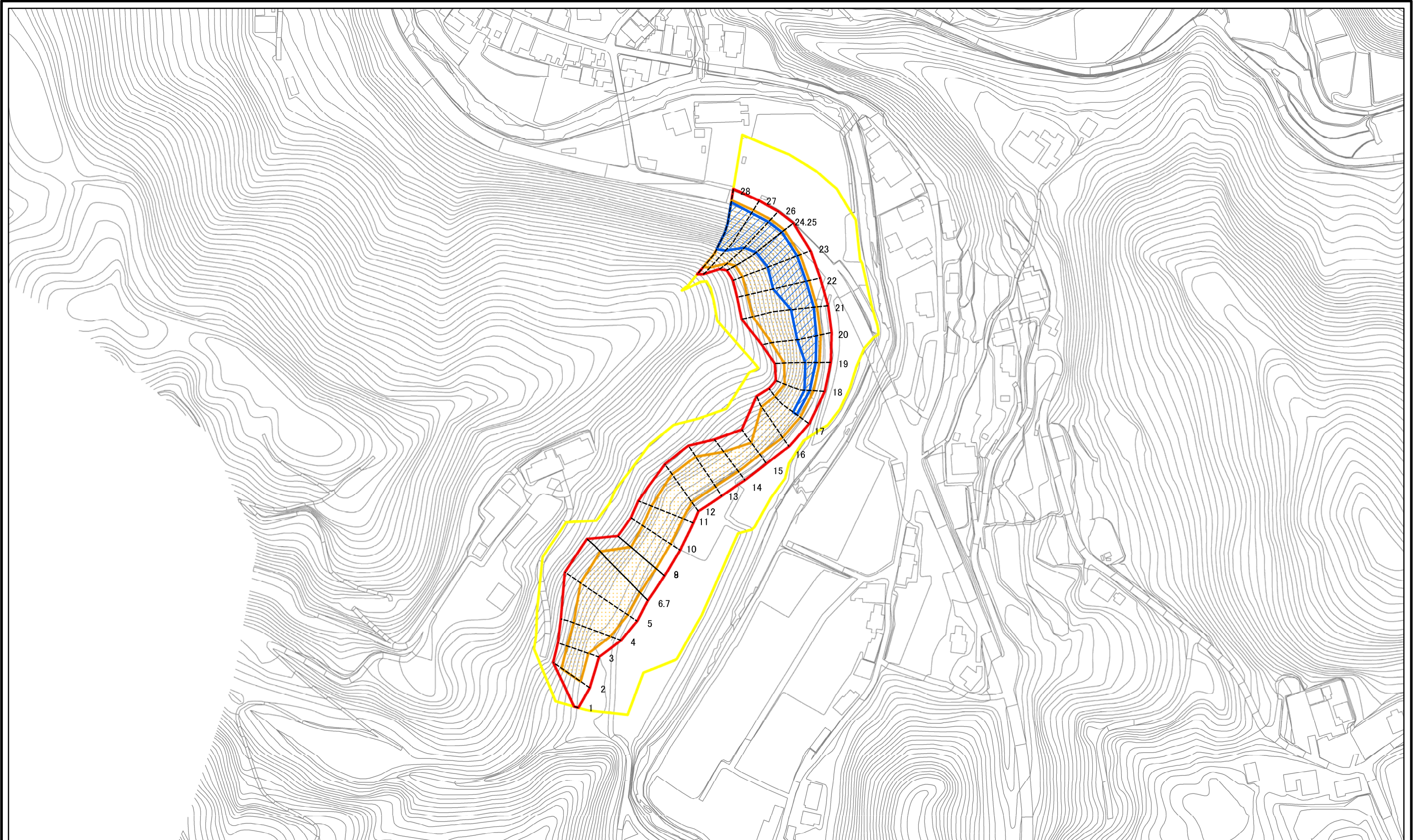
図中の数字は横断測線番号を示す

0 25 50 100  
m

様式-2(急)(参考) 土砂災害警戒区域・土砂災害特別警戒区域 区域図	土砂災害防止法施行令第二条の基準に該当する区域		N 縮尺 1:2,500	自然現象の種類	急傾斜地の崩壊	区域番号	宇陀(榛原)-高井-007-1-急-Y-R
	土砂災害防止法施行令第三条の基準に該当する区域			告示番号		区域名称	宇陀市榛原高井(007-1)急傾斜地崩壊警戒区域・特別警戒区域
	土砂等の(移動)高さが1m以下の場合、土砂等の移動による力が100kN/mを超える区域			告示年月日		所在地	宇陀市榛原高井
	土砂等の堆積の高さが3mを超える区域						
	それ以外の区域						



# 土砂災害警戒区域等の指定の公示に係る図書(その2)

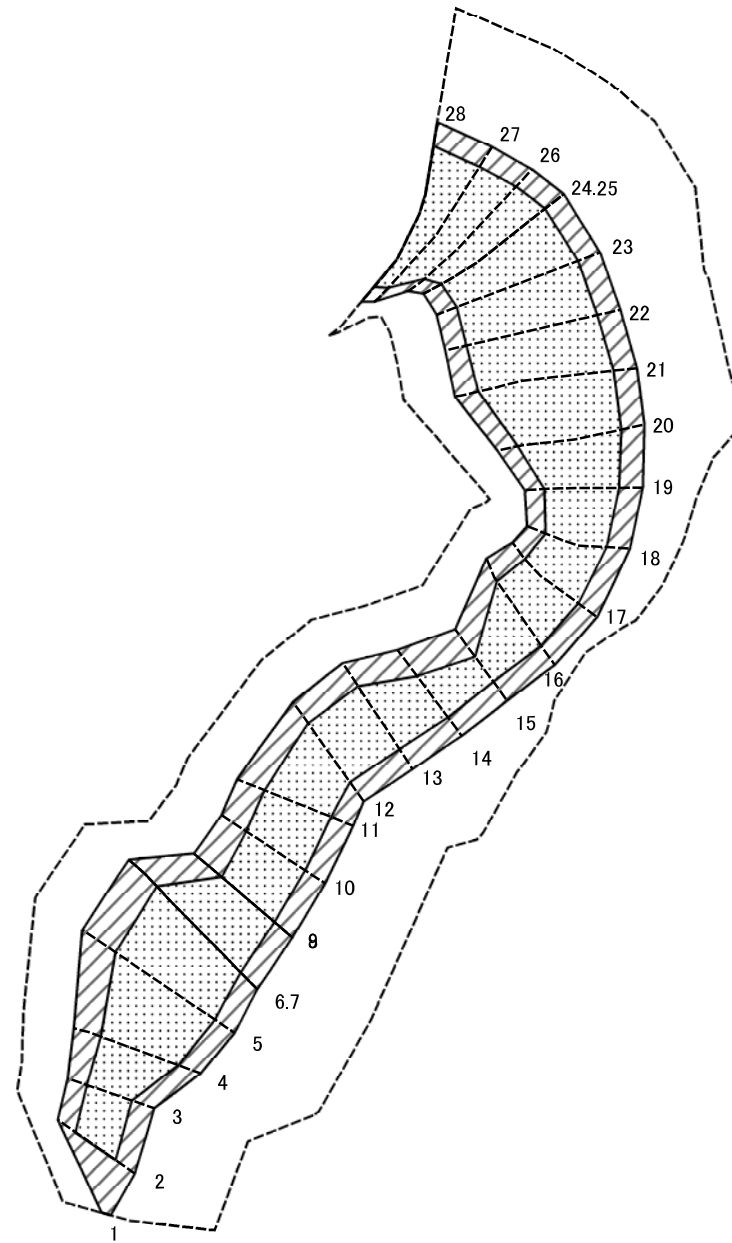


図中の数字は横断測線番号を示す

<b>様式-2(急)</b> <b>土砂災害警戒区域・土砂災害特別警戒区域</b> <b>区域図</b>	土砂災害防止法施行令第二条の基準に該当する区域		N 縮尺 1:2,500	自然現象の種類	急傾斜地の崩壊	区域番号	宇陀(榛原)-高井-007-1-急-Y・R
	土砂災害防止法施行令第三条の基準に該当する区域			告示番号		区域名称	宇陀市榛原高井(007-1)急傾斜地崩壊警戒区域・特別警戒区域
	土砂等の(移動)高さが1m以下の場合、土砂等の移動による力が100kN/mを超える区域			告示年月日		所在地	宇陀市榛原高井
	土砂等の堆積の高さが3mを超える区域						
	それ以外の区域						



土砂災害警戒区域等の指定の公示に係る図書(その2-2)

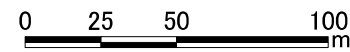
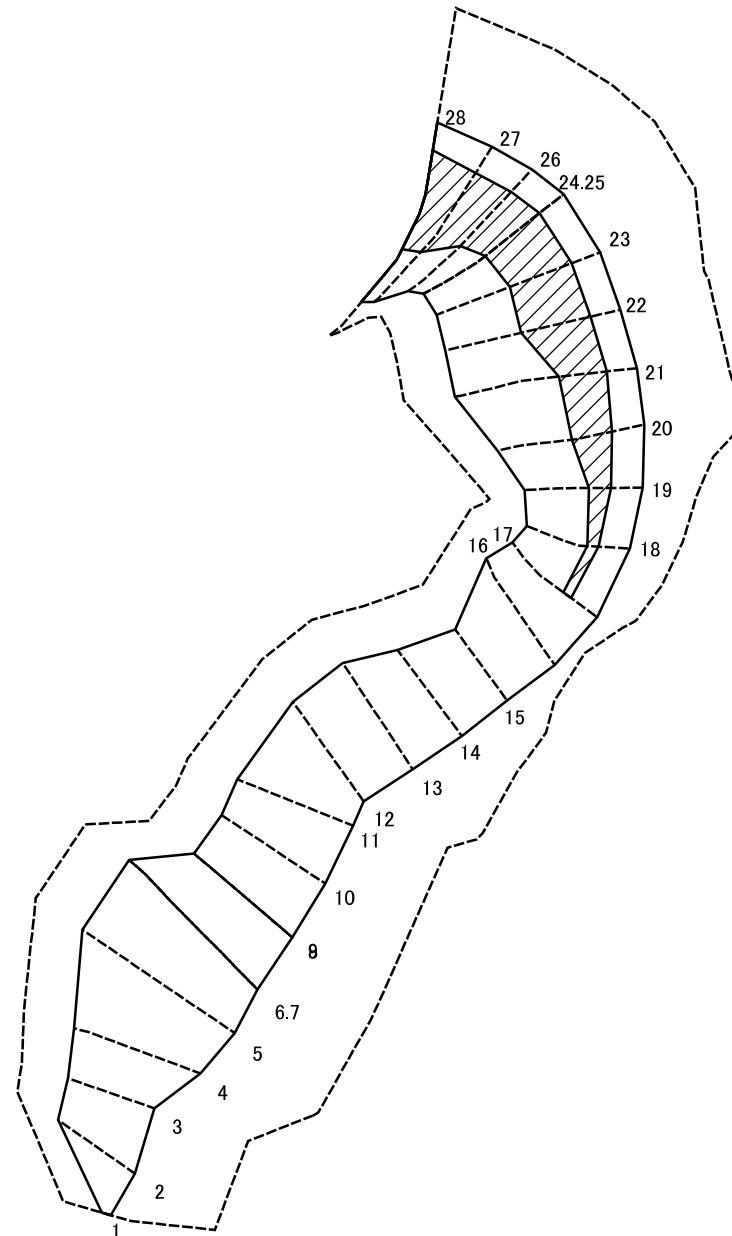


0 25 50 100  
m

図中の数字は横断測線番号を示す

様式-2-2(急) 土砂災害特別警戒区域の区域区分図 (急傾斜地の崩壊に伴う土石等の移動により 建築物の地上部に作用すると想定される力)	土砂災害防止法施行令第二条の基準に該当する区域		N 縮尺 1:2,500	自然現象の種類	急傾斜地の崩壊	区域番号	宇陀(榛原)-高井-007-1-急-Y・R
	土砂災害防止法施行令第三条の基準に該当する区域			告示番号		区域名称	宇陀市榛原高井(007-1)急傾斜地崩壊警戒区域・特別警戒区域
	それ以外の区域		告示年月日		所在地	宇陀市榛原高井	

土砂災害警戒区域等の指定の公示に係る図書(その2-3)



図中の数字は横断測線番号を示す

様式-2-3(急) 土砂災害特別警戒区域の区域区分図 (急傾斜地の崩壊に伴う土石等の堆積により 建築物の地上部に作用すると想定される力)	土砂災害防止法施行令第二条の基準に該当する区域		N 縮尺 1:2,500	自然現象の種類	急傾斜地の崩壊	区域番号	宇陀(榛原)-高井-007-1-急-Y・R
	土砂災害防止法施行令第三条の基準に該当する区域			告示番号		区域名称	宇陀市榛原高井(007-1)急傾斜地崩壊警戒区域・特別警戒区域
	それ以外の区域			告示年月日		所在地	宇陀市榛原高井

## 土砂災害警戒区域等の指定の公示に係る図書(その3)

横断測線の区間	土石等の移動により建築物の地上部に作用すると想定される力				土石等の堆積により建築物の地上部に作用すると想定される力				横断測線の区間	土石等の移動により建築物の地上部に作用すると想定される力				土石等の堆積により建築物の地上部に作用すると想定される力			
	土石等の(移動)高さが1m以下の場合、土石等の移動による力が100kN/m <sup>2</sup> を超える区域		それ以外の区域		土石等の堆積の高さが3mを超える区域		それ以外の区域			土石等の(移動)高さが1m以下の場合、土石等の移動による力が100kN/m <sup>2</sup> を超える区域		それ以外の区域		土石等の堆積の高さが3mを超える区域		それ以外の区域	
	力の大きさのうち最大のもの(kN/m <sup>2</sup> )	土石等の高さ(m)	力の大きさのうち最大のもの(kN/m <sup>2</sup> )	土石等の高さ(m)	力の大きさのうち最大のもの(kN/m <sup>2</sup> )	土石等の高さ(m)	力の大きさのうち最大のもの(kN/m <sup>2</sup> )	土石等の高さ(m)		力の大きさのうち最大のもの(kN/m <sup>2</sup> )	土石等の高さ(m)	力の大きさのうち最大のもの(kN/m <sup>2</sup> )	土石等の高さ(m)	力の大きさのうち最大のもの(kN/m <sup>2</sup> )	土石等の高さ(m)	力の大きさのうち最大のもの(kN/m <sup>2</sup> )	土石等の高さ(m)
1 ~ 2	-	-	100.00	1.00	-	-	13.79	2.73	27 ~ 28	165.92	1.00	100.00	1.00	21.82	4.32	15.16	3.00
2 ~ 3	140.53	1.00	100.00	1.00	-	-	14.17	2.80	~								
3 ~ 4	140.53	1.00	100.00	1.00	-	-	14.21	2.81	~								
4 ~ 5	138.63	1.00	100.00	1.00	-	-	14.21	2.81	~								
5 ~ 6	130.88	1.00	100.00	1.00	-	-	14.17	2.80	~								
6 ~ 7	130.88	1.00	100.00	1.00	-	-	14.17	2.80	~								
7 ~ 8	130.88	1.00	100.00	1.00	-	-	14.17	2.80	~								
8 ~ 9	126.94	1.00	100.00	1.00	-	-	12.27	2.43	~								
9 ~ 10	134.18	1.00	100.00	1.00	-	-	12.66	2.51	~								
10 ~ 11	134.53	1.00	100.00	1.00	-	-	12.67	2.51	~								
11 ~ 12	139.39	1.00	100.00	1.00	-	-	14.44	2.86	~								
12 ~ 13	139.39	1.00	100.00	1.00	-	-	14.44	2.86	~								
13 ~ 14	138.25	1.00	100.00	1.00	-	-	14.28	2.83	~								
14 ~ 15	125.90	1.00	100.00	1.00	-	-	12.47	2.47	~								
15 ~ 16	143.18	1.00	100.00	1.00	-	-	14.62	2.89	~								
16 ~ 17	150.84	1.00	100.00	1.00	-	-	15.16	3.00	~								
17 ~ 18	150.84	1.00	100.00	1.00	16.64	3.29	15.16	3.00	~								
18 ~ 19	154.49	1.00	100.00	1.00	17.38	3.44	15.16	3.00	~								
19 ~ 20	157.55	1.00	100.00	1.00	17.38	3.44	15.16	3.00	~								
20 ~ 21	157.55	1.00	100.00	1.00	17.84	3.53	15.16	3.00	~								
21 ~ 22	159.22	1.00	100.00	1.00	18.48	3.66	15.16	3.00	~								
22 ~ 23	159.22	1.00	100.00	1.00	18.48	3.66	15.16	3.00	~								
23 ~ 24	162.20	1.00	100.00	1.00	19.08	3.77	15.16	3.00	~								
24 ~ 25	162.20	1.00	100.00	1.00	19.08	3.77	15.16	3.00	~								
25 ~ 26	163.75	1.00	100.00	1.00	19.46	3.85	15.16	3.00	~								
26 ~ 27	165.46	1.00	100.00	1.00	19.56	3.87	15.16	3.00	~								

様式-3(急)  建築物の構造の規制に必要な衝撃に関する事項	自然現象の種類	急傾斜地の崩壊	区域番号	宇陀(榛原)-高井-007-1-急-Y・R
	告示番号		区域名称	宇陀市榛原高井(007-1)急傾斜地崩壊警戒区域・特別警戒区域
	告示年月日		所在地	宇陀市榛原高井