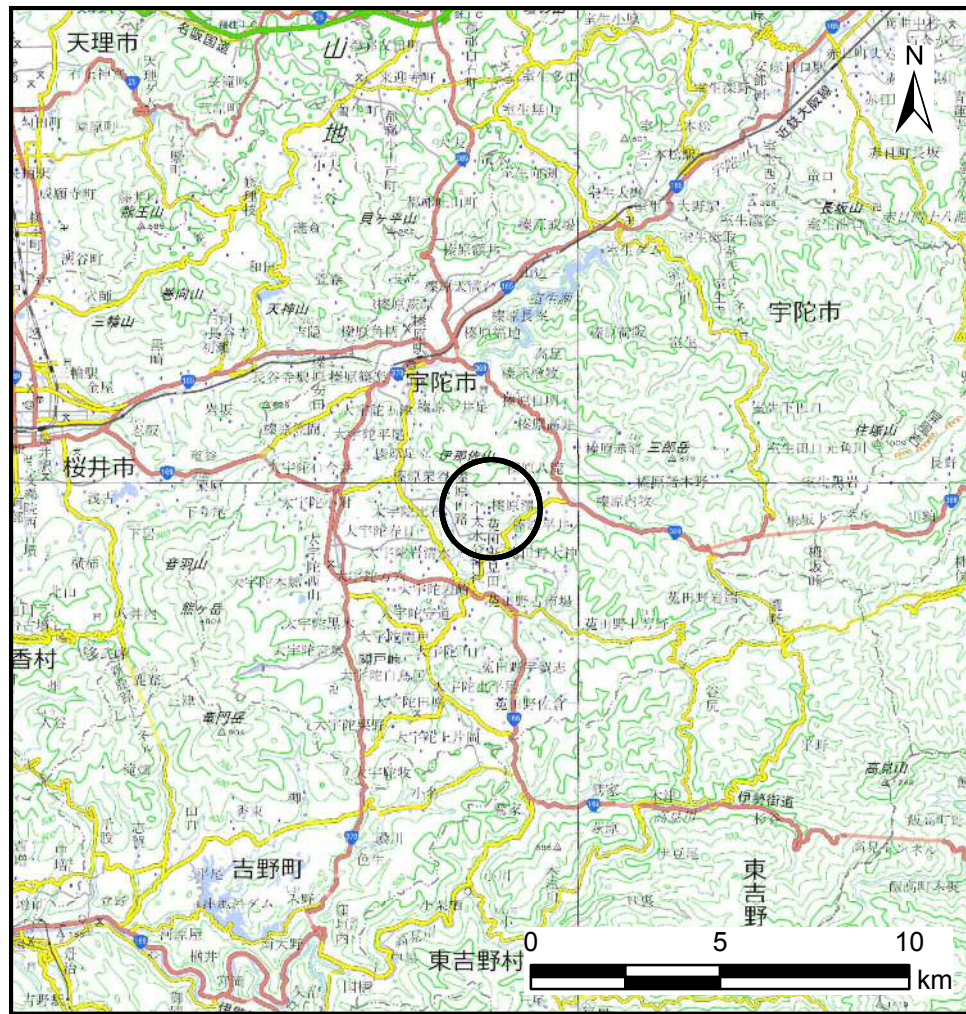


# 土砂災害警戒区域等の指定の公示に係る図書(その1)



(1:200,000)



(1:25,000)

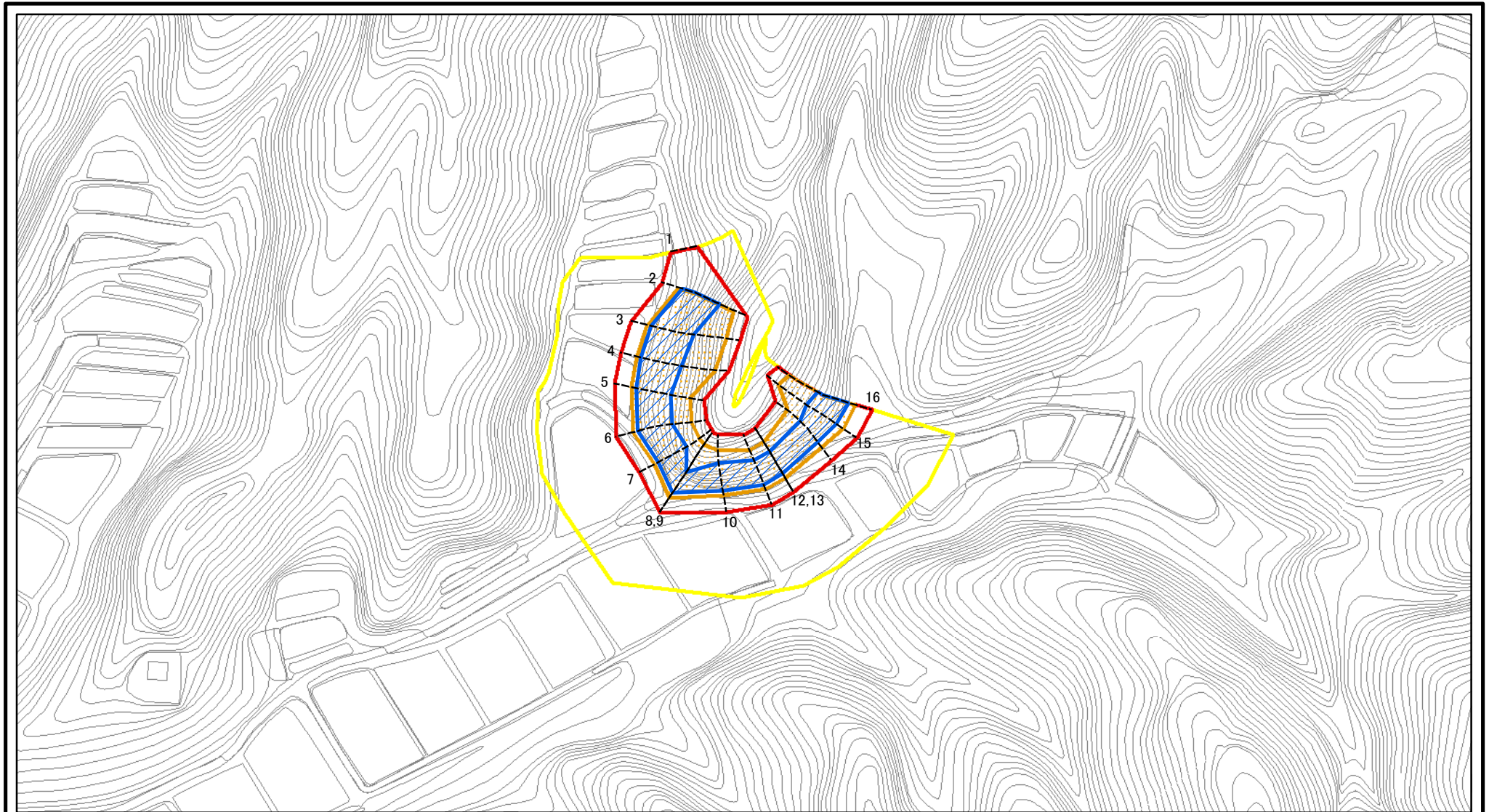
様式-1(急)

土砂災害警戒区域・土砂災害特別警戒区域 位置図

|         |                              |
|---------|------------------------------|
| 自然現象の種類 | 急傾斜地の崩壊                      |
| 区域番号    | 宇陀(榛原)-澤-006-急-Y・R           |
| 区域名称    | 宇陀市榛原澤(006)急傾斜地崩壊警戒区域・特別警戒区域 |
| 所在地     | 宇陀市榛原澤                       |

この地図は、国土地理院長の承認を得て、同院発行の数値地図20000(地図画像)、数値地図25000(地図画像)、電子地形図25000及び電子地形図20万を複製したものである。  
(承認番号 令元情復、第108号)

# 土砂災害警戒区域等の指定の公示に係る図書(参考)



0 25 50 100  
m

図中の数字は横断測線番号を示す

様式-2(急)(参考)

土砂災害警戒区域・土砂災害特別警戒区域  
区域図

土砂災害防止法施行令第二条の基準に該当する区域



自然現象  
の種類

急傾斜地の崩壊

区域番号

宇陀(榛原)-澤-006-急-Y・R

土砂災害防止法  
施行令第三条の  
基準に該当する  
区域

土砂等の(移動)高さが1m以下の場合、  
土砂等の移動による力が100kN/mを超える区域



縮尺

告示番号

区域名称

宇陀市榛原澤(006)  
急傾斜地崩壊警戒区域・特別警戒区域

それ以外の区域



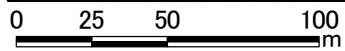
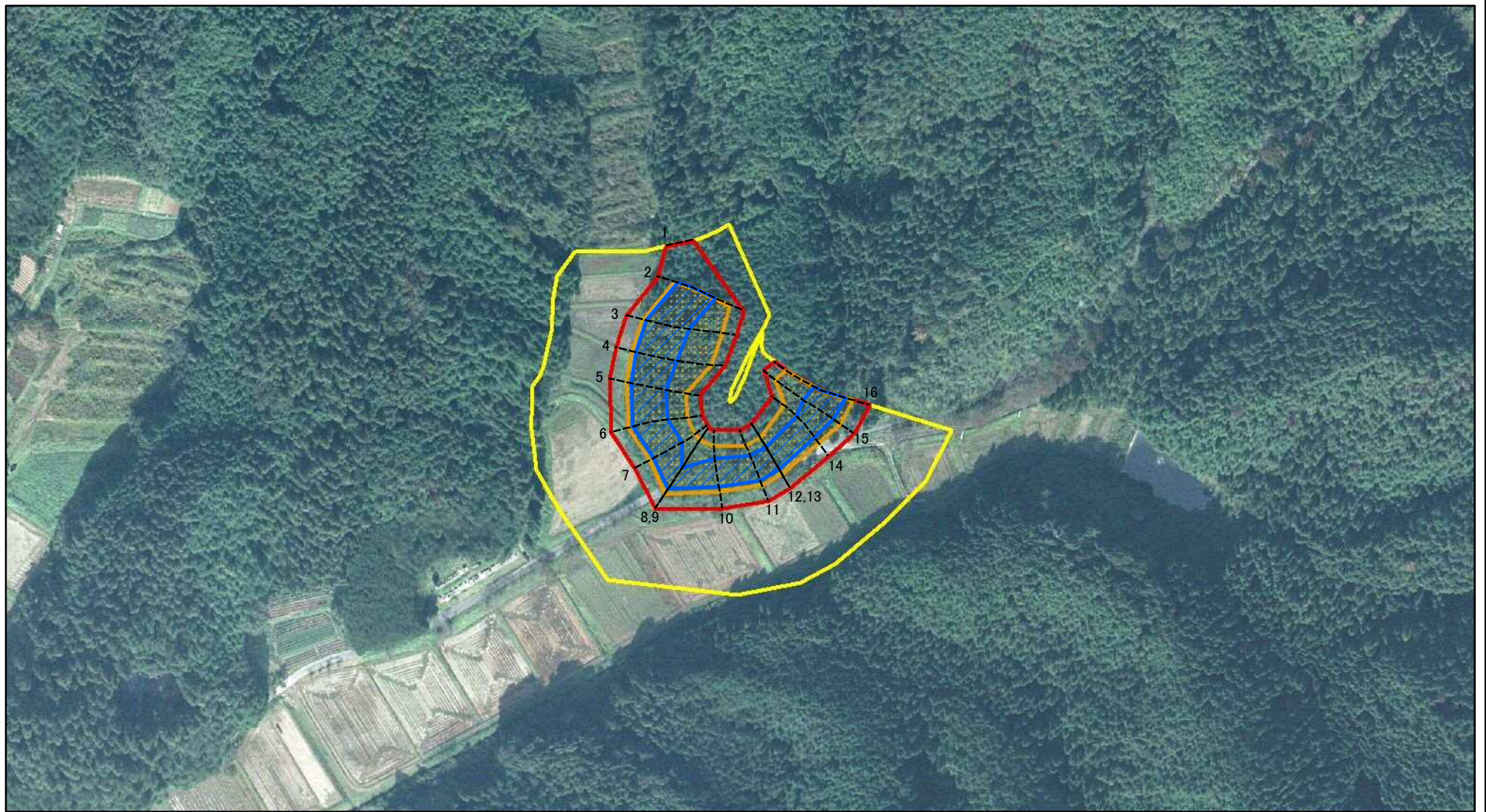
1:2,500

告示年月日

所在地

宇陀市榛原澤

# 土砂災害警戒区域等の指定の公示に係る図書(参考)



図中の数字は横断測線番号を示す

様式-2(急)(参考)

土砂災害警戒区域・土砂災害特別警戒区域  
区域図

土砂災害防止法施行令第二条の基準に該当する区域



自然現象  
の種類

急傾斜地の崩壊

区域番号

宇陀(榛原)-澤-006-急-Y・R

土砂災害防止法  
施行令第三条の  
基準に該当する  
区域

土砂等の(移動)高さが1m以下の場合、  
土砂等の移動による力が100kN/mを超える区域  
土砂等の堆積の高さが3mを超える区域  
それ以外の区域



縮尺

1:2,500

告示番号

告示年月日

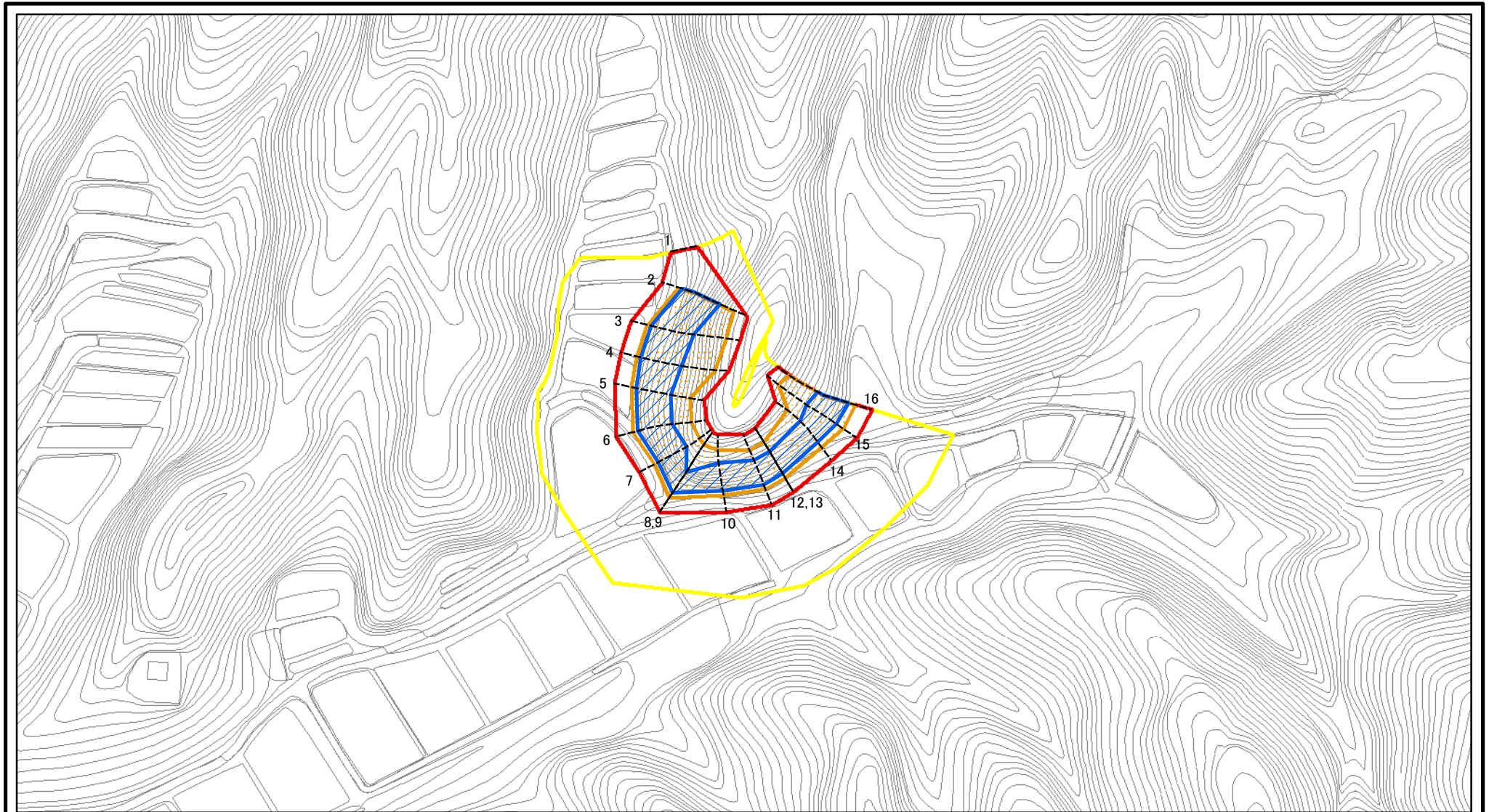
区域名称

宇陀市榛原澤(006)  
急傾斜地崩壊警戒区域・特別警戒区域

所在地

宇陀市榛原澤

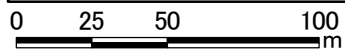
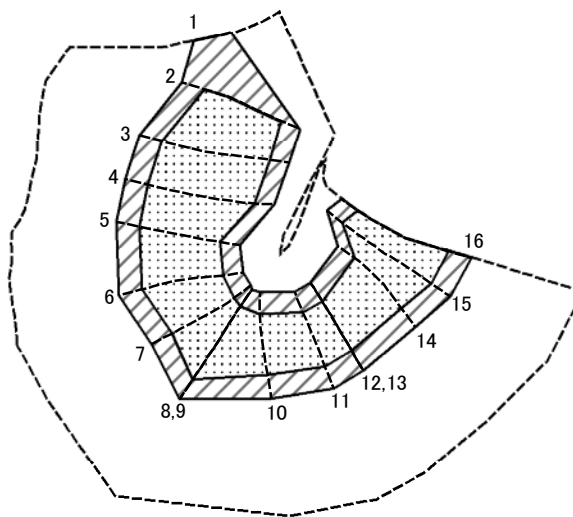
# 土砂災害警戒区域等の指定の公示に係る図書(その2)



図中の数字は横断測線番号を示す

|  |   |  |                    |         |         |        |                                  |
|--|---|--|--------------------|---------|---------|--------|----------------------------------|
| <b>様式-2(急)</b><br><b>土砂災害警戒区域・土砂災害特別警戒区域</b><br><b>区域図</b> | 土砂災害防止法施行令第二条の基準に該当する区域                     |  | N<br>縮尺<br>1:2,500 | 自然現象の種類 | 急傾斜地の崩壊 | 区域番号   | 宇陀(榛原)-澤-006-急-Y・R               |
|  | 土砂災害防止法施行令第三条の基準に該当する区域                     |  |                    | 告示番号    |         | 区域名称   | 宇陀市榛原澤(006)<br>急傾斜地崩壊警戒区域・特別警戒区域 |
|  | 土砂等の(移動)高さが1m以下の場合、土砂等の移動による力が100kN/mを超える区域 |  | 告示年月日              |         | 所在地     | 宇陀市榛原澤 |                                  |
|  | 土砂等の堆積の高さが3mを超える区域                          |  |                    |         |         |        |                                  |
|  | それ以外の区域                                     |  |                    |         |         |        |                                  |

# 土砂災害警戒区域等の指定の公示に係る図書(その2-2)



図中の数字は横断測線番号を示す

様式-2-2(急)  
土砂災害特別警戒区域の区分図  
(急傾斜地の崩壊に伴う土石等の移動により  
建築物の地上部に作用すると想定される力)

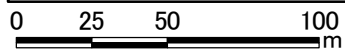
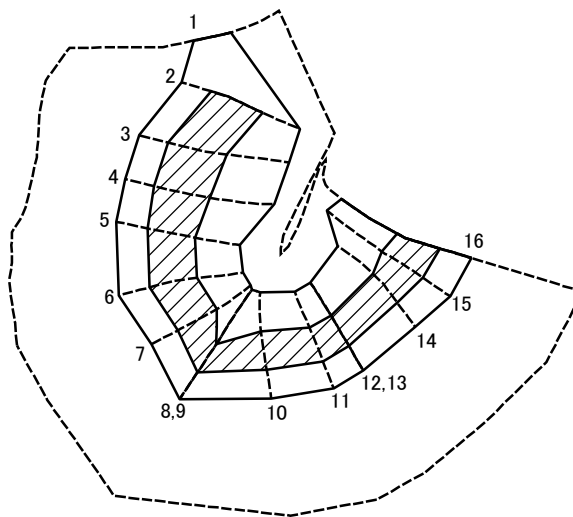
|                         |  |
|-------------------------|--|
| 土砂災害防止法施行令第二条の基準に該当する区域 |  |
| 土砂災害防止法施行令第三条の基準に該当する区域 |  |
| それ以外の区域                 |  |

|    |         |
|----|---------|
| 縮尺 | 1:2,500 |
|----|---------|

|         |         |
|---------|---------|
| 自然現象の種類 | 急傾斜地の崩壊 |
| 告示番号    |         |
| 告示年月日   |         |

|      |                                  |
|------|----------------------------------|
| 区域番号 | 宇陀(榛原)-澤-006-急-Y・R               |
| 区域名称 | 宇陀市榛原澤(006)<br>急傾斜地崩壊警戒区域・特別警戒区域 |
| 所在地  | 宇陀市榛原澤                           |

# 土砂災害警戒区域等の指定の公示に係る図書(その2-3)



図中の数字は横断測線番号を示す

様式-2-3(急)  
土砂災害特別警戒区域の区分図  
(急傾斜地の崩壊に伴う土石等の堆積により  
建築物の地上部に作用すると想定される力)

|                         |  |
|-------------------------|--|
| 土砂災害防止法施行令第二条の基準に該当する区域 |  |
| 土砂災害防止法施行令第三条の基準に該当する区域 |  |
| それ以外の区域                 |  |

|         |  |
|---------|--|
| N       |  |
| 縮尺      |  |
| 1:2,500 |  |

|         |         |
|---------|---------|
| 自然現象の種類 | 急傾斜地の崩壊 |
| 告示番号    |         |
| 告示年月日   |         |

|      |                                  |
|------|----------------------------------|
| 区域番号 | 宇陀(榛原)-澤-006-急-Y・R               |
| 区域名称 | 宇陀市榛原澤(006)<br>急傾斜地崩壊警戒区域・特別警戒区域 |
| 所在地  | 宇陀市榛原澤                           |

# 土砂災害警戒区域等の指定の公示に係る図書(その3)

(1/1)

| 横断測線の区間 | 土石等の移動により建築物の地上部に作用すると想定される力                              |           |                                   |           | 土石等の堆積により建築物の地上部に作用すると想定される力      |           |                                   |           | 横断測線の区間 | 土石等の移動により建築物の地上部に作用すると想定される力                              |           |                                   |           | 土石等の堆積により建築物の地上部に作用すると想定される力      |           |                                   |           |
|---------|---|-----------|-----------------------------------|-----------|-----------------------------------|-----------|-----------------------------------|-----------|---------|---|-----------|-----------------------------------|-----------|-----------------------------------|-----------|-----------------------------------|-----------|
|         | 土石等の(移動)高さが1m以下の場合、土石等の移動による力が100kN/m <sup>2</sup> を超える区域 |           | それ以外の区域                           |           | 土石等の堆積の高さが3mを超える区域                |           | それ以外の区域                           |           |         | 土石等の(移動)高さが1m以下の場合、土石等の移動による力が100kN/m <sup>2</sup> を超える区域 |           | それ以外の区域                           |           | 土石等の堆積の高さが3mを超える区域                |           | それ以外の区域                           |           |
|         | 力の大きさのうち最大のもの(kN/m <sup>2</sup> )                         | 土石等の高さ(m) | 力の大きさのうち最大のもの(kN/m <sup>2</sup> ) | 土石等の高さ(m) | 力の大きさのうち最大のもの(kN/m <sup>2</sup> ) | 土石等の高さ(m) | 力の大きさのうち最大のもの(kN/m <sup>2</sup> ) | 土石等の高さ(m) |         | 力の大きさのうち最大のもの(kN/m <sup>2</sup> )                         | 土石等の高さ(m) | 力の大きさのうち最大のもの(kN/m <sup>2</sup> ) | 土石等の高さ(m) | 力の大きさのうち最大のもの(kN/m <sup>2</sup> ) | 土石等の高さ(m) | 力の大きさのうち最大のもの(kN/m <sup>2</sup> ) | 土石等の高さ(m) |
| 1 ~ 2   | -   | -         | 100.00                            | 1.00      | -                                 | -         | 15.16                             | 3.00      | ~       |   |           |                                   |           |                                   |           |                                   |           |
| 2 ~ 3   | 162.08  | 1.00      | 100.00                            | 1.00      | 20.23                             | 4.00      | 15.16                             | 3.00      | ~       |   |           |                                   |           |                                   |           |                                   |           |
| 3 ~ 4   | 162.08  | 1.00      | 100.00                            | 1.00      | 20.23                             | 4.00      | 15.16                             | 3.00      | ~       |   |           |                                   |           |                                   |           |                                   |           |
| 4 ~ 5   | 161.94  | 1.00      | 100.00                            | 1.00      | 19.94                             | 3.94      | 15.16                             | 3.00      | ~       |   |           |                                   |           |                                   |           |                                   |           |
| 5 ~ 6   | 156.77  | 1.00      | 100.00                            | 1.00      | 17.79                             | 3.52      | 15.16                             | 3.00      | ~       |   |           |                                   |           |                                   |           |                                   |           |
| 6 ~ 7   | 156.77  | 1.00      | 100.00                            | 1.00      | 18.45                             | 3.65      | 15.16                             | 3.00      | ~       |   |           |                                   |           |                                   |           |                                   |           |
| 7 ~ 8   | 158.03  | 1.00      | 100.00                            | 1.00      | 18.45                             | 3.65      | 15.16                             | 3.00      | ~       |   |           |                                   |           |                                   |           |                                   |           |
| 8 ~ 9   | 158.03  | 1.00      | 100.00                            | 1.00      | 17.27                             | 3.42      | 15.16                             | 3.00      | ~       |   |           |                                   |           |                                   |           |                                   |           |
| 9 ~ 10  | 158.03  | 1.00      | 100.00                            | 1.00      | 18.96                             | 3.75      | 15.16                             | 3.00      | ~       |   |           |                                   |           |                                   |           |                                   |           |
| 10 ~ 11 | 145.94  | 1.00      | 100.00                            | 1.00      | 18.99                             | 3.76      | 15.16                             | 3.00      | ~       |   |           |                                   |           |                                   |           |                                   |           |
| 11 ~ 12 | 144.82  | 1.00      | 100.00                            | 1.00      | 19.00                             | 3.76      | 15.16                             | 3.00      | ~       |   |           |                                   |           |                                   |           |                                   |           |
| 12 ~ 13 | 144.22  | 1.00      | 100.00                            | 1.00      | 19.00                             | 3.76      | 15.16                             | 3.00      | ~       |   |           |                                   |           |                                   |           |                                   |           |
| 13 ~ 14 | 152.40  | 1.00      | 100.00                            | 1.00      | 19.00                             | 3.76      | 15.16                             | 3.00      | ~       |   |           |                                   |           |                                   |           |                                   |           |
| 14 ~ 15 | 161.08  | 1.00      | 100.00                            | 1.00      | 17.92                             | 3.55      | 15.16                             | 3.00      | ~       |   |           |                                   |           |                                   |           |                                   |           |
| 15 ~ 16 | 161.08  | 1.00      | 100.00                            | 1.00      | 17.15                             | 3.39      | 15.16                             | 3.00      | ~       |   |           |                                   |           |                                   |           |                                   |           |
| ~       |   |           |                                   |           |                                   |           |                                   |           | ~       |   |           |                                   |           |                                   |           |                                   |           |
| ~       |   |           |                                   |           |                                   |           |                                   |           | ~       |   |           |                                   |           |                                   |           |                                   |           |
| ~       |   |           |                                   |           |                                   |           |                                   |           | ~       |   |           |                                   |           |                                   |           |                                   |           |
| ~       |   |           |                                   |           |                                   |           |                                   |           | ~       |   |           |                                   |           |                                   |           |                                   |           |
| ~       |   |           |                                   |           |                                   |           |                                   |           | ~       |   |           |                                   |           |                                   |           |                                   |           |
| ~       |   |           |                                   |           |                                   |           |                                   |           | ~       |   |           |                                   |           |                                   |           |                                   |           |
| ~       |   |           |                                   |           |                                   |           |                                   |           | ~       |   |           |                                   |           |                                   |           |                                   |           |
| ~       |   |           |                                   |           |                                   |           |                                   |           | ~       |   |           |                                   |           |                                   |           |                                   |           |
| ~       |   |           |                                   |           |                                   |           |                                   |           | ~       |   |           |                                   |           |                                   |           |                                   |           |
| ~       |   |           |                                   |           |                                   |           |                                   |           | ~       |   |           |                                   |           |                                   |           |                                   |           |
| ~       |   |           |                                   |           |                                   |           |                                   |           | ~       |   |           |                                   |           |                                   |           |                                   |           |
| ~       |   |           |                                   |           |                                   |           |                                   |           | ~       |   |           |                                   |           |                                   |           |                                   |           |
| ~       |   |           |                                   |           |                                   |           |                                   |           | ~       |   |           |                                   |           |                                   |           |                                   |           |

|                                      |         |         |      |                                  |
|--------------------------------------|---------|---------|------|----------------------------------|
| 様式-3(急)<br><br>建築物の構造の規制に必要な衝撃に関する事項 | 自然現象の種類 | 急傾斜地の崩壊 | 区域番号 | 宇陀(榛原)-澤-006-急-Y・R               |
|                                      | 告示番号    |         | 区域名称 | 宇陀市榛原澤(006)<br>急傾斜地崩壊警戒区域・特別警戒区域 |
|                                      | 告示年月日   |         | 所在地  | 宇陀市榛原澤                           |