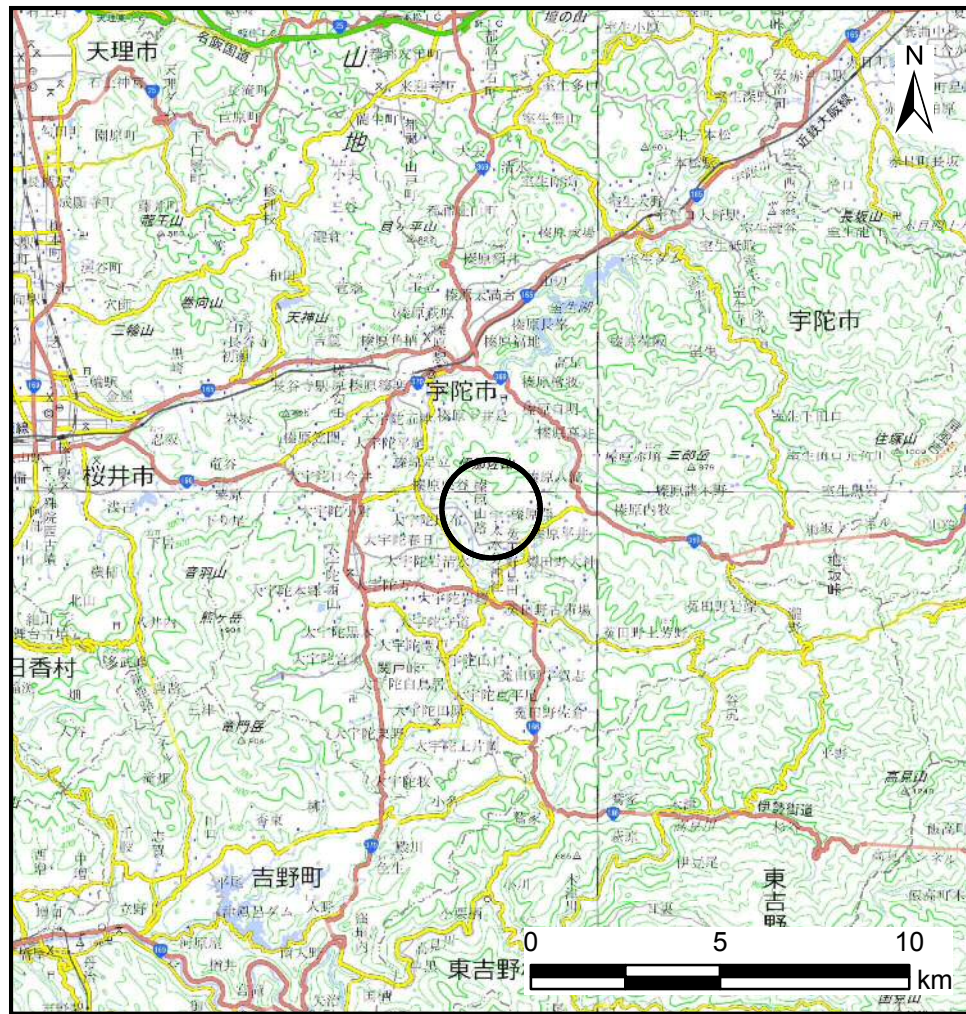
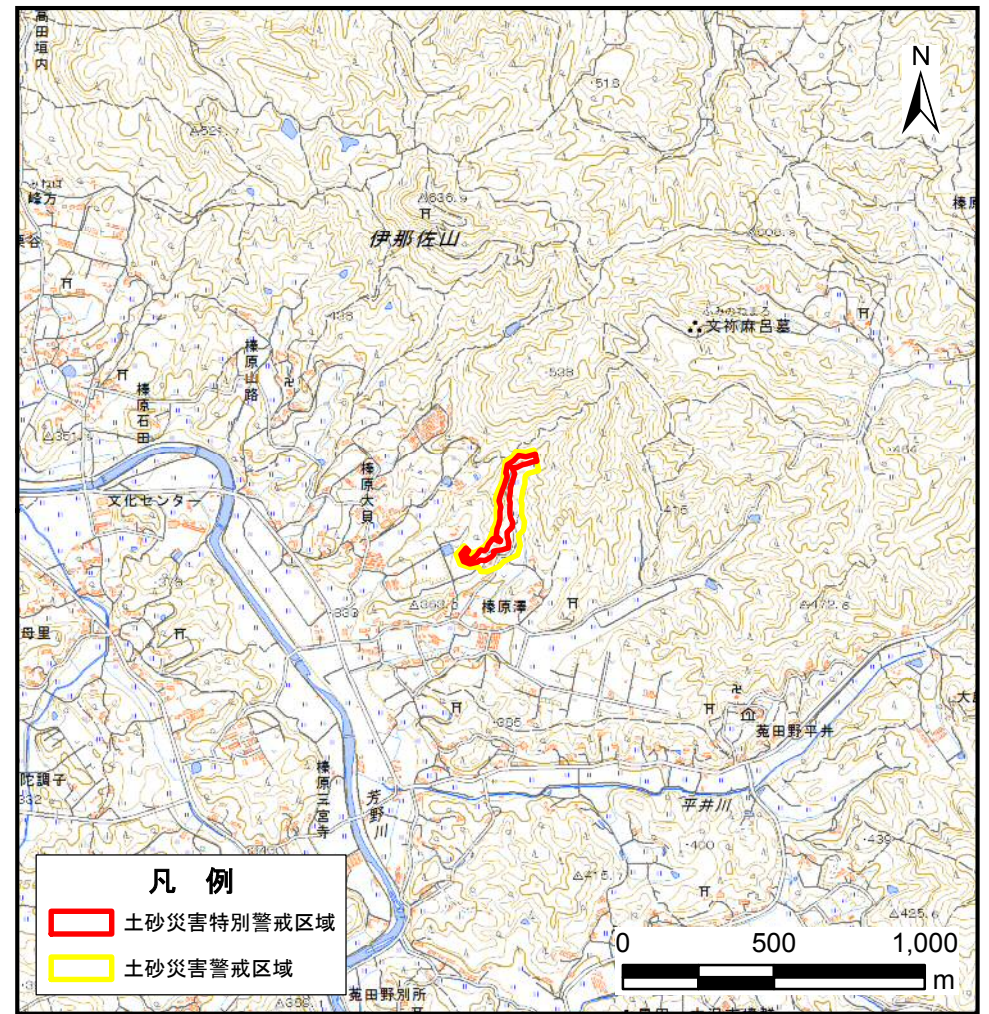


土砂災害警戒区域等の指定の公示に係る図書(その1)



(1:200,000)



(1:25,000)

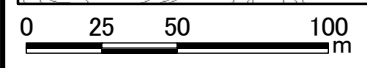
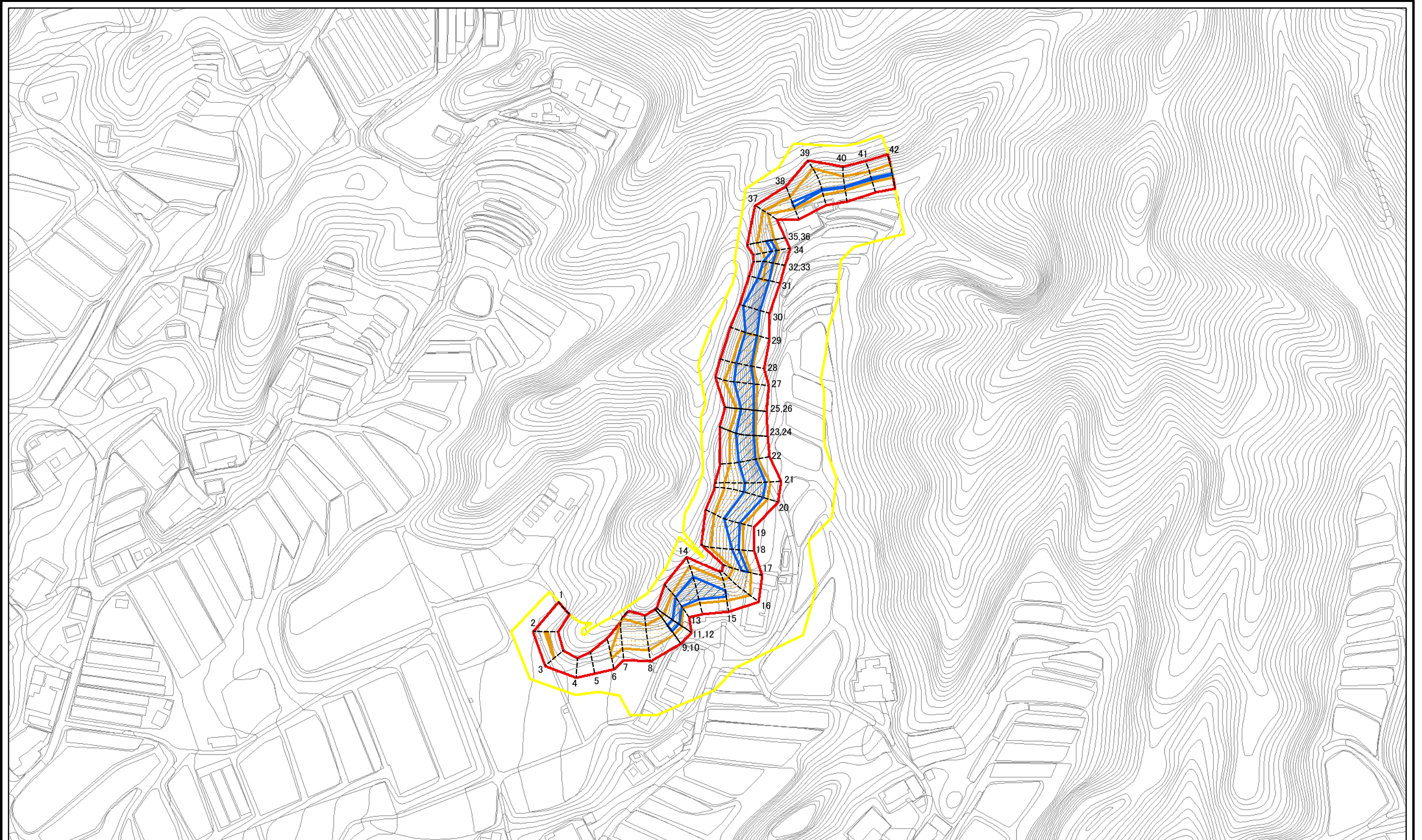
様式-1(急)

土砂災害警戒区域・土砂災害特別警戒区域 位置図

自然現象の種類	急傾斜地の崩壊
区域番号	宇陀(榛原)-澤-001-急-Y・R
区域名称	宇陀市榛原澤(001)急傾斜地崩壊警戒区域・特別警戒区域
所在地	宇陀市榛原澤

この地図は、国土地理院長の承認を得て、同院発行の数値地図20000(地図画像)、数値地図25000(地図画像)、電子地形図25000及び電子地形図20万を複製したものである。
(承認番号 令元情復、第108号)

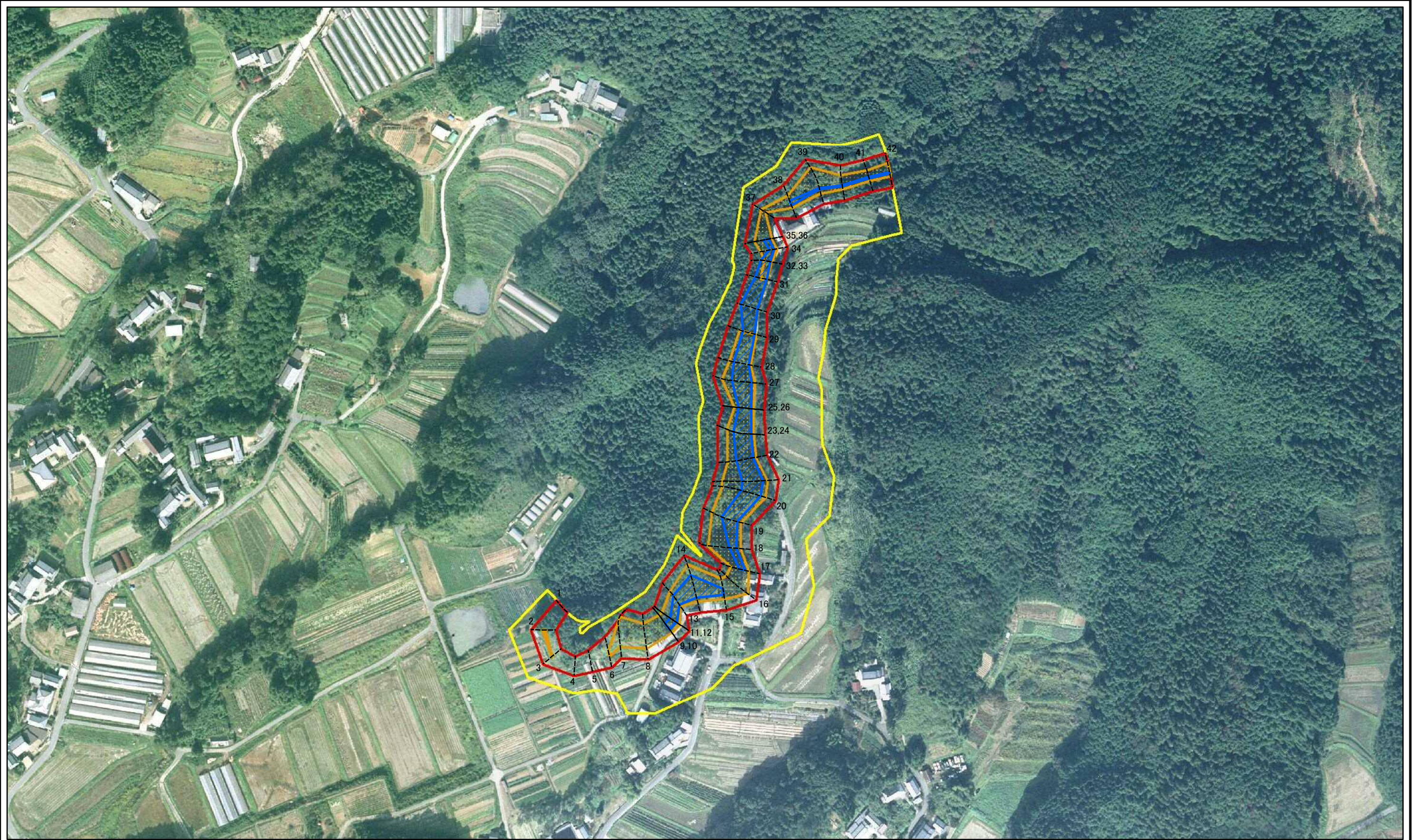
土砂災害警戒区域等の指定の公示に係る図書(参考)



図中の数字は横断測線番号を示す

様式-2(急)(参考) 土砂災害警戒区域・土砂災害特別警戒区域 区域図	土砂災害防止法施行令第二条の基準に該当する区域		N 縮尺 1:2,500	自然現象の種類	急傾斜地の崩壊	区域番号	宇陀(榛原)-澤-001-急-Y-R
	土砂災害防止法施行令第三条の基準に該当する区域	土石等の(移動)高さが1m以下の場合、 土石等の移動による力が100kN/mを超える区域 土石等の堆積の高さが3mを超える区域 それ以外の区域		 	告示番号		区域名称
				告示年月日		所在地	宇陀市榛原澤

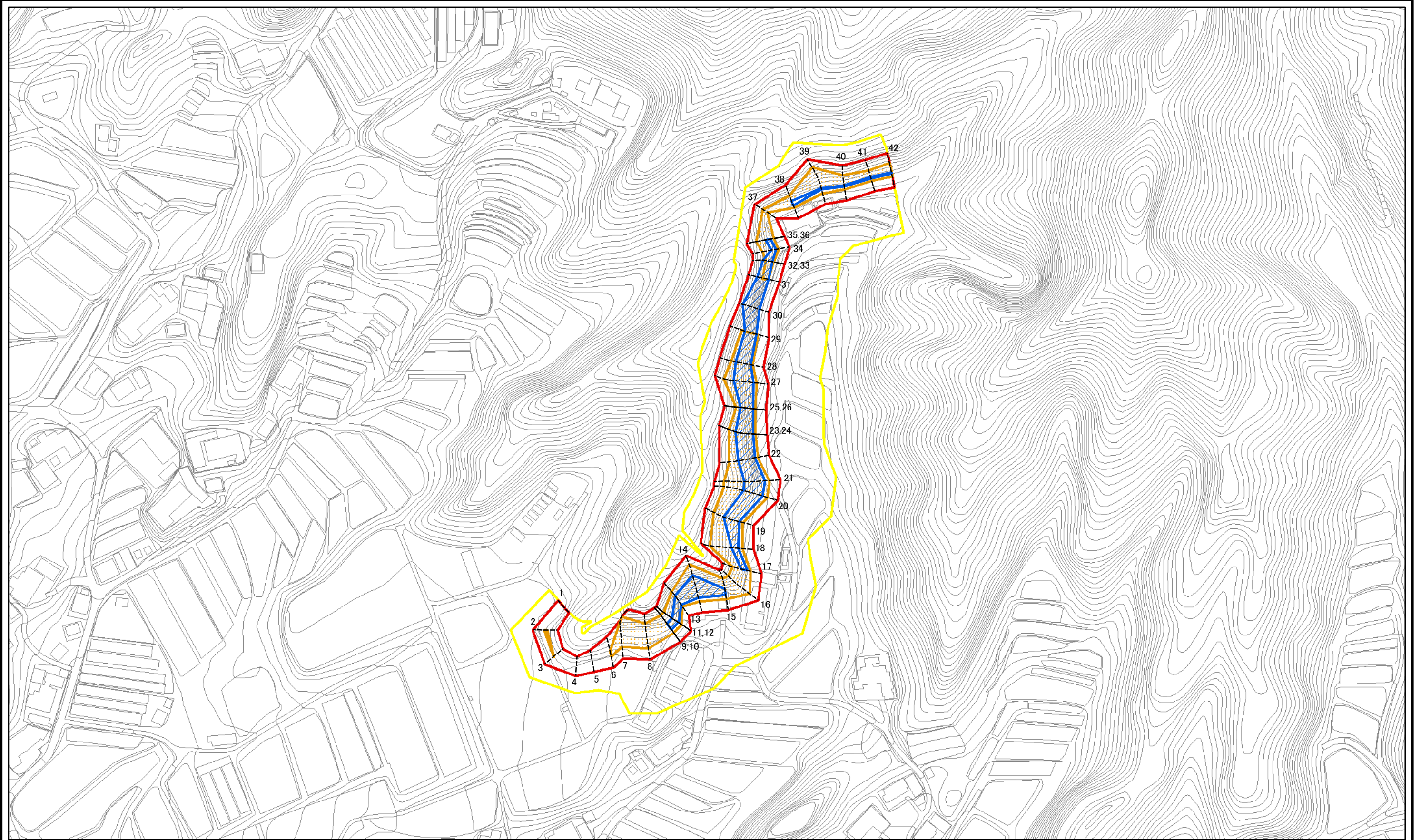
土砂災害警戒区域等の指定の公示に係る図書(参考)



図中の数字は横断測線番号を示す

様式-2(急)(参考) 土砂災害警戒区域・土砂災害特別警戒区域 区域図	土砂災害防止法施行令第二条の基準に該当する区域		N 縮尺 1:2,500	自然現象の種類	急傾斜地の崩壊	区域番号	宇陀(榛原)-澤-001-急-Y-R
	土砂災害防止法施行令第三条の基準に該当する区域			告示番号		区域名称	宇陀市榛原澤(001) 急傾斜地崩壊警戒区域・特別警戒区域
	土砂等の(移動)高さが1m以下の場合、土砂等の移動による力が100kN/mを超える区域			告示年月日		所在地	宇陀市榛原澤
	土砂等の堆積の高さが3mを超える区域						
	それ以外の区域						

土砂災害警戒区域等の指定の公示に係る図書(その2)

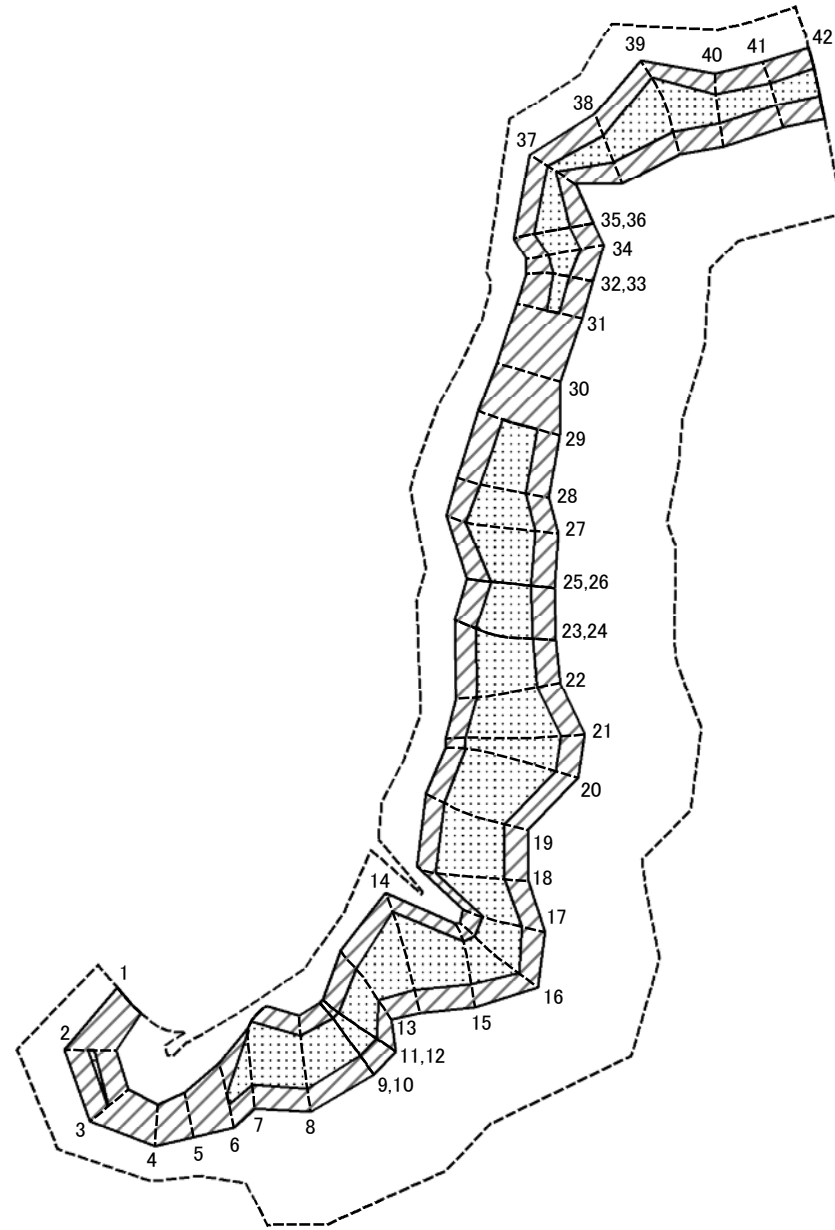


0 25 50 100
m

図中の数字は横断測線番号を示す

様式-2(急) 土砂災害警戒区域・土砂災害特別警戒区域 区域図	土砂災害防止法施行令第二条の基準に該当する区域		N 縮尺 1:2,500	自然現象の種類	急傾斜地の崩壊	区域番号	宇陀(榛原)-澤-001-急-Y-R
	土砂災害防止法施行令第三条の基準に該当する区域			告示番号		区域名称	宇陀市榛原澤(001) 急傾斜地崩壊警戒区域・特別警戒区域
	土砂等の(移動)高さが1m以下の場合、土砂等の移動による力が100kN/mを超える区域			告示年月日		所在地	宇陀市榛原澤
	土砂等の堆積の高さが3mを超える区域						
	それ以外の区域						

土砂災害警戒区域等の指定の公示に係る図書(その2-2)

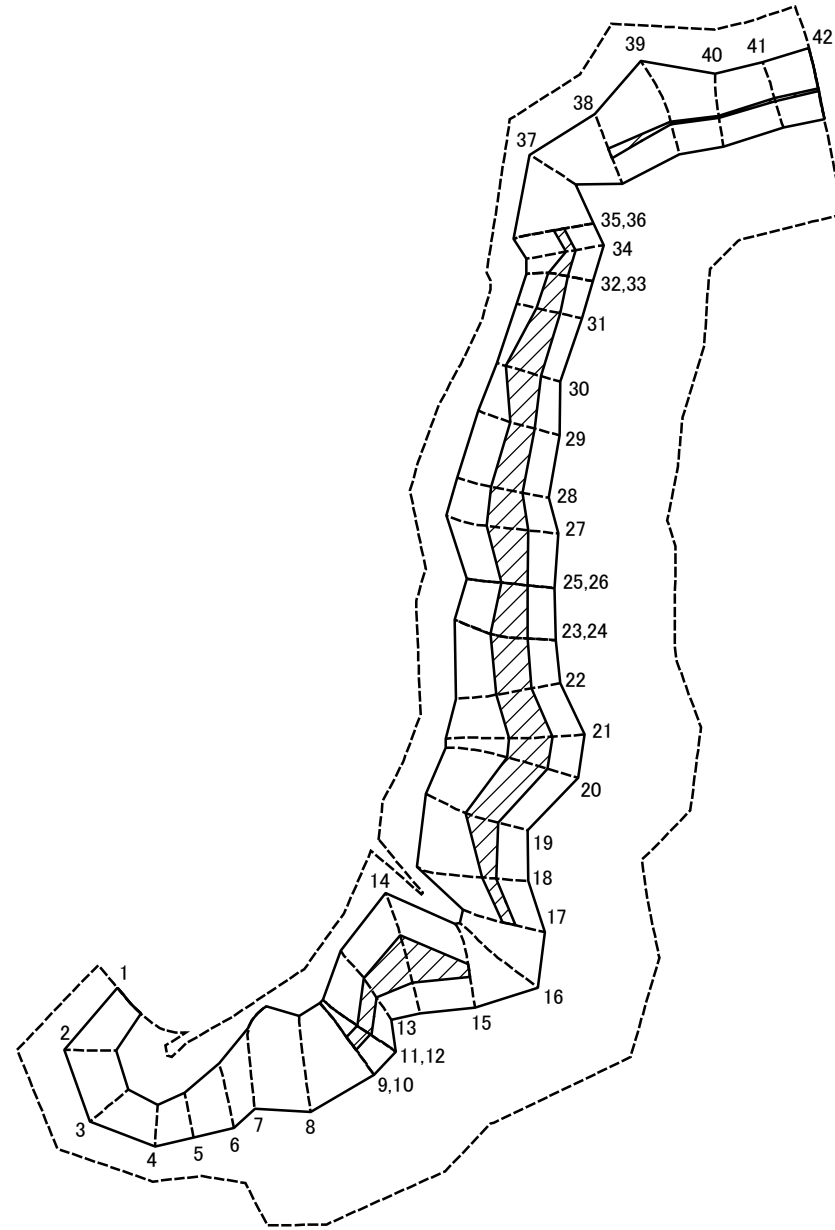


0 25 50 100
m

図中の数字は横断測線番号を示す

様式-2-2(急) 土砂災害特別警戒区域の区分図 (急傾斜地の崩壊に伴う土石等の移動により 建築物の地上部に作用すると想定される力)	土砂災害防止法施行令第二条の基準に該当する区域		自然現象 の種類 急傾斜地の崩壊 告示番号 告示年月日	区域番号 宇陀(榛原)-澤-001-急-Y・R 区域名称 宇陀市榛原澤(001) 急傾斜地崩壊警戒区域・特別警戒区域 所在地 宇陀市榛原澤	
	土砂災害防止法 施行令第三条の 基準に該当する 区域	土石等の(移動)高さが1m以下の場合、 土石等の移動による力が100kN/m ² を超える区域 それ以外の区域			縮尺 1:2,500

土砂災害警戒区域等の指定の公示に係る図書(その2-3)



0 25 50 100
m

図中の数字は横断測線番号を示す

様式-2-3(急) 土砂災害特別警戒区域の区分図 (急傾斜地の崩壊に伴う土石等の堆積により 建築物の地上部に作用すると想定される力)	土砂災害防止法施行令第二条の基準に該当する区域		N 縮尺 1:2,500	自然現象の種類	急傾斜地の崩壊	区域番号	宇陀(榛原)-澤-001-急-Y・R
	土砂災害防止法施行令第三条の基準に該当する区域			告示番号		区域名称	宇陀市榛原澤(001) 急傾斜地崩壊警戒区域・特別警戒区域
	それ以外の区域			告示年月日		所在地	宇陀市榛原澤

土砂災害警戒区域等の指定の公示に係る図書(その3)

横断測線の区間	土石等の移動により建築物の地上部に作用すると想定される力				土石等の堆積により建築物の地上部に作用すると想定される力				横断測線の区間	土石等の移動により建築物の地上部に作用すると想定される力				土石等の堆積により建築物の地上部に作用すると想定される力			
	土石等の(移動)高さが1m以下の場合、土石等の移動による力が100kN/m ² を超える区域		それ以外の区域		土石等の堆積の高さが3mを超える区域		それ以外の区域			土石等の(移動)高さが1m以下の場合、土石等の移動による力が100kN/m ² を超える区域		それ以外の区域		土石等の堆積の高さが3mを超える区域		それ以外の区域	
	力の大きさのうち最大のもの(kN/m ²)	土石等の高さ(m)	力の大きさのうち最大のもの(kN/m ²)	土石等の高さ(m)	力の大きさのうち最大のもの(kN/m ²)	土石等の高さ(m)	力の大きさのうち最大のもの(kN/m ²)	土石等の高さ(m)		力の大きさのうち最大のもの(kN/m ²)	土石等の高さ(m)	力の大きさのうち最大のもの(kN/m ²)	土石等の高さ(m)	力の大きさのうち最大のもの(kN/m ²)	土石等の高さ(m)	力の大きさのうち最大のもの(kN/m ²)	土石等の高さ(m)
1 ~ 2	-	-	100.00	1.00	-	-	11.14	2.20	27 ~ 28	151.47	1.00	100.00	1.00	19.77	3.91	15.16	3.00
2 ~ 3	107.37	1.00	100.00	1.00	-	-	11.14	2.20	28 ~ 29	135.20	1.00	100.00	1.00	19.77	3.91	15.16	3.00
3 ~ 4	-	-	100.00	1.00	-	-	10.58	2.09	29 ~ 30	-	-	100.00	1.00	21.23	4.20	15.16	3.00
4 ~ 5	-	-	99.19	1.00	-	-	10.90	2.16	30 ~ 31	-	-	100.00	1.00	21.23	4.20	15.16	3.00
5 ~ 6	-	-	100.00	1.00	-	-	10.90	2.16	31 ~ 32	115.03	1.00	100.00	1.00	20.10	3.98	15.16	3.00
6 ~ 7	145.11	1.00	100.00	1.00	-	-	13.70	2.71	32 ~ 33	115.03	1.00	100.00	1.00	17.51	3.46	15.16	3.00
7 ~ 8	145.28	1.00	100.00	1.00	-	-	14.58	2.88	33 ~ 34	132.22	1.00	100.00	1.00	17.51	3.46	15.16	3.00
8 ~ 9	145.28	1.00	100.00	1.00	-	-	15.16	3.00	34 ~ 35	135.41	1.00	100.00	1.00	16.15	3.19	15.16	3.00
9 ~ 10	141.68	1.00	100.00	1.00	17.34	3.43	15.16	3.00	35 ~ 36	135.41	1.00	100.00	1.00	15.86	3.14	15.16	3.00
10 ~ 11	141.68	1.00	100.00	1.00	15.62	3.09	15.16	3.00	36 ~ 37	135.41	1.00	100.00	1.00	-	-	15.16	3.00
11 ~ 12	141.27	1.00	100.00	1.00	17.38	3.44	15.16	3.00	37 ~ 38	126.78	1.00	100.00	1.00	-	-	15.16	3.00
12 ~ 13	141.27	1.00	100.00	1.00	18.76	3.71	15.16	3.00	38 ~ 39	147.78	1.00	100.00	1.00	16.63	3.29	15.16	3.00
13 ~ 14	155.89	1.00	100.00	1.00	18.76	3.71	15.16	3.00	39 ~ 40	147.78	1.00	100.00	1.00	16.21	3.21	15.16	3.00
14 ~ 15	155.89	1.00	100.00	1.00	17.99	3.56	15.16	3.00	40 ~ 41	130.11	1.00	100.00	1.00	16.47	3.26	15.16	3.00
15 ~ 16	146.32	1.00	100.00	1.00	-	-	15.16	3.00	41 ~ 42	128.94	1.00	100.00	1.00	16.47	3.26	15.16	3.00
16 ~ 17	146.32	1.00	100.00	1.00	-	-	15.16	3.00	~								
17 ~ 18	152.35	1.00	100.00	1.00	16.32	3.23	15.16	3.00	~								
18 ~ 19	152.35	1.00	100.00	1.00	18.04	3.57	15.16	3.00	~								
19 ~ 20	159.39	1.00	100.00	1.00	18.04	3.57	15.16	3.00	~								
20 ~ 21	159.90	1.00	100.00	1.00	17.52	3.47	15.16	3.00	~								
21 ~ 22	159.90	1.00	100.00	1.00	18.66	3.69	15.16	3.00	~								
22 ~ 23	147.04	1.00	100.00	1.00	19.12	3.78	15.16	3.00	~								
23 ~ 24	144.09	1.00	100.00	1.00	19.12	3.78	15.16	3.00	~								
24 ~ 25	144.09	1.00	100.00	1.00	19.12	3.78	15.16	3.00	~								
25 ~ 26	132.34	1.00	100.00	1.00	18.93	3.74	15.16	3.00	~								
26 ~ 27	151.47	1.00	100.00	1.00	18.93	3.74	15.16	3.00	~								

様式-3(急) 建築物の構造の規制に必要な衝撃に関する事項	自然現象の種類	急傾斜地の崩壊	区域番号	宇陀(榛原)-澤-001-急-Y・R
	告示番号		区域名称	宇陀市榛原澤(001) 急傾斜地崩壊警戒区域・特別警戒区域
	告示年月日		所在地	宇陀市榛原澤