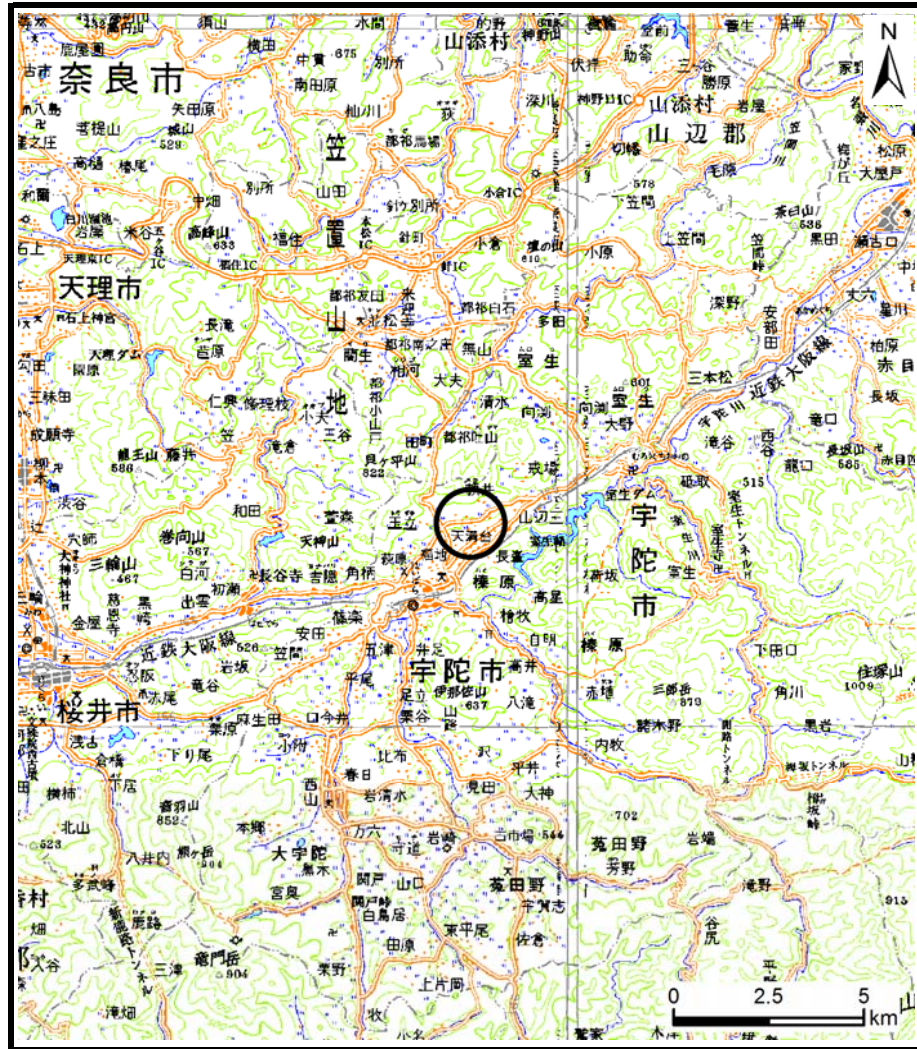
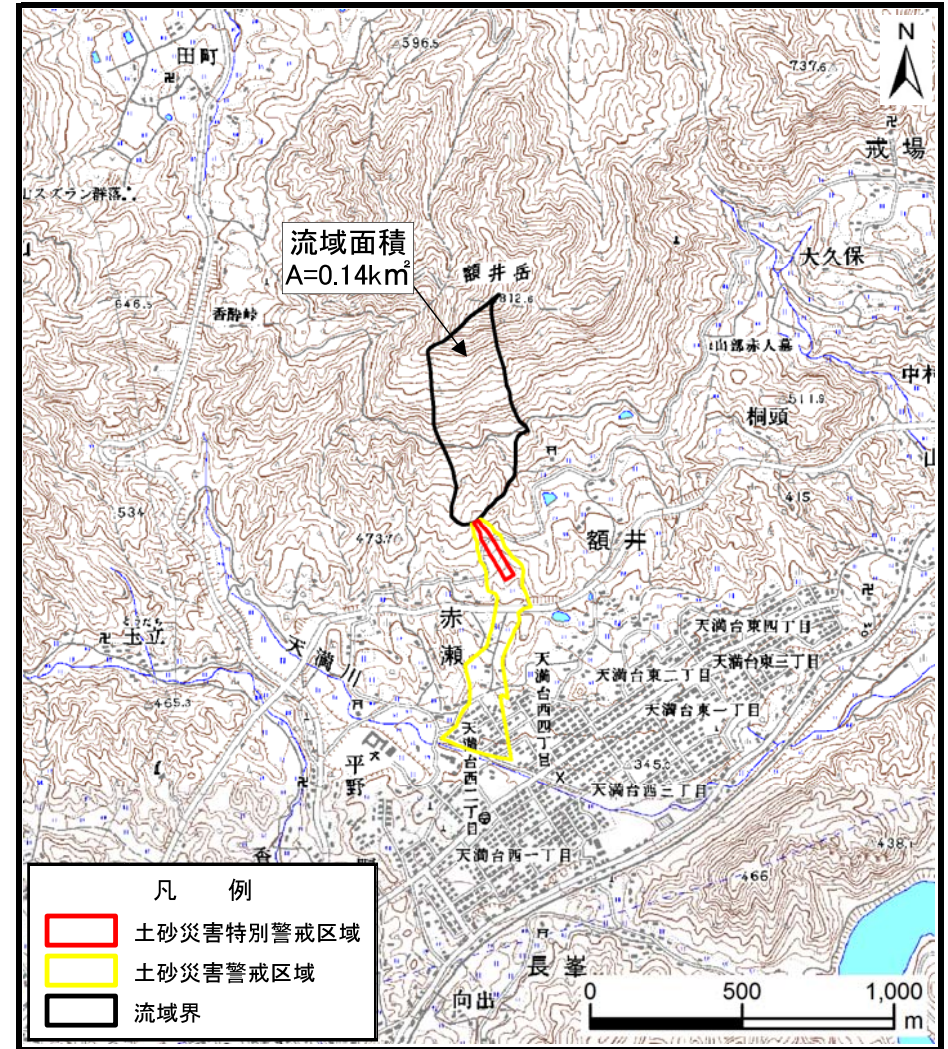


土砂災害警戒区域等の指定の公示に係る図書（その1）



(1/200,000)



(1/25,000)

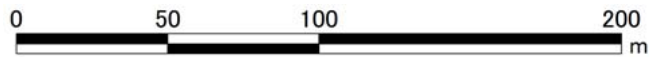
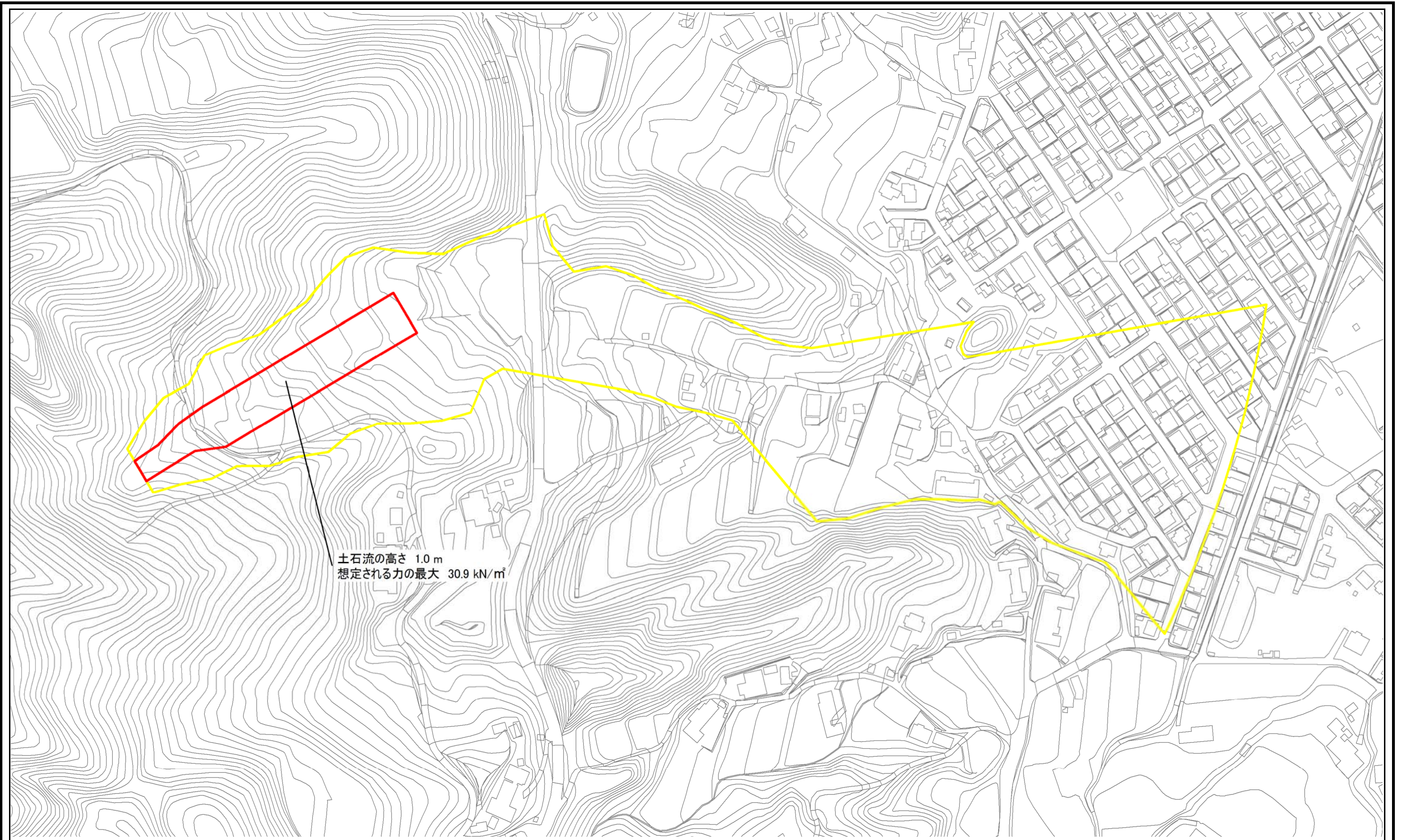
凡 例	
	土砂災害特別警戒区域
	土砂災害警戒区域
	流域界

様式-1 (土)
土砂災害警戒区域・土砂災害特別警戒区域 位置図

自然現象の種類	土石流
区域番号	宇陀(榛原)-額井-001-土-Y・R
区域名称	宇陀市榛原額井(001)土石流警戒区域・特別警戒区域
所在地	宇陀市榛原額井・榛原赤瀬・榛原天満台西

この地図は、国土地理院長の承認を得て、同院発行の数値地図200000（地図画像）、数値地図25000（地図画像）、電子地形図25000及び電子地形図20万を複製したものである。（承認番号 令元情複、第108号）

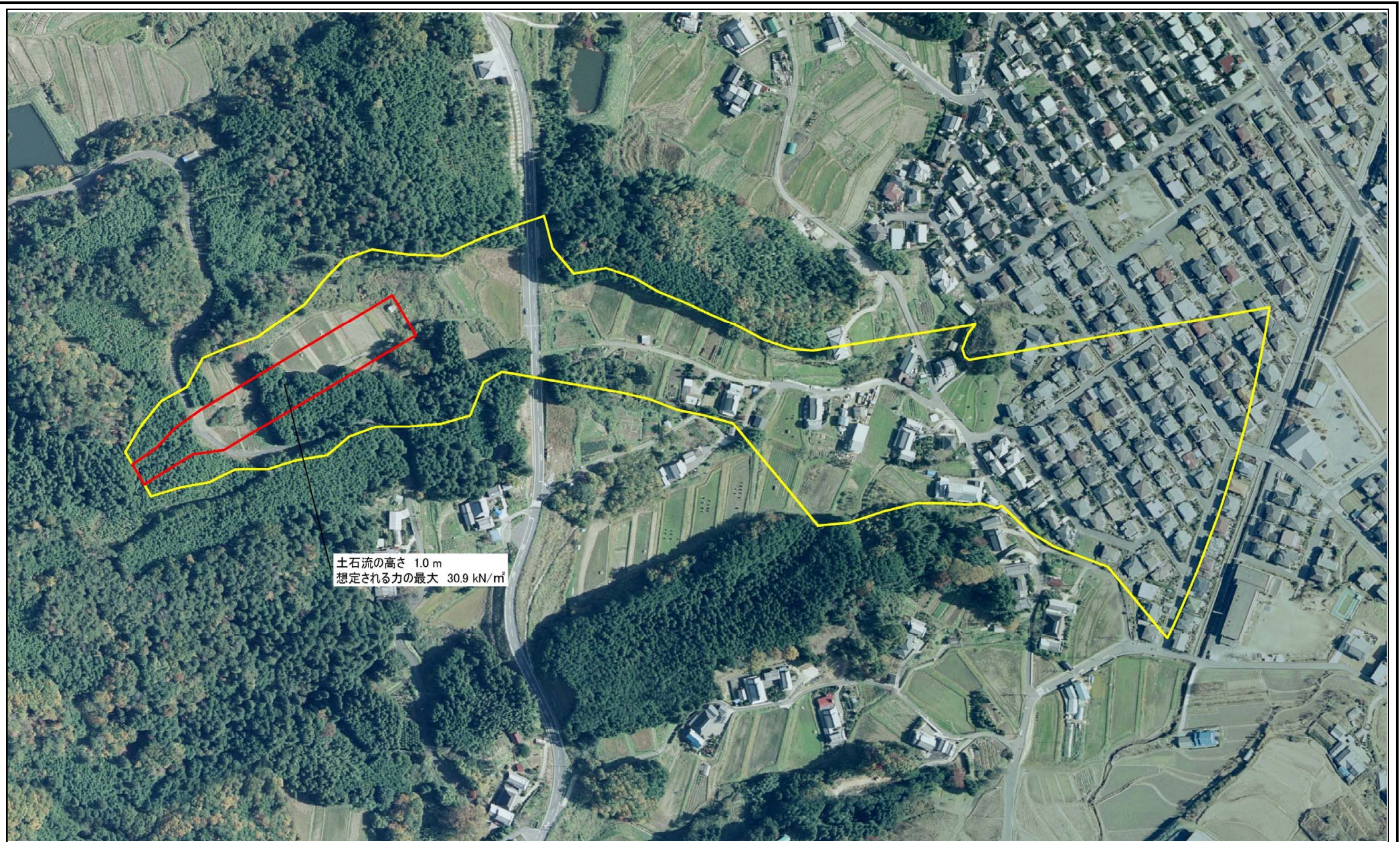
土砂災害警戒区域等の指定の公示に係る図書(参考)



様式-2(土)(参考)
土砂災害警戒区域・土砂災害特別警戒区域
区域図

土砂災害防止法施行令第二条の基準に該当する区域		z	自然現象の種類	土石流	区域番号	宇陀(榛原)-額井-001-土-Y・R
土砂災害防止法施行令第三条の基準に該当する区域			縮尺	告示番号		区域名称
土砂災害防止法施行令第三条の基準に該当する区域		1:2,500		告示年月日		所在地
それ以外の区域						

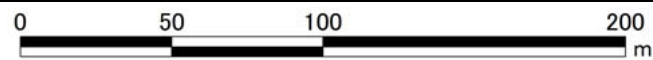
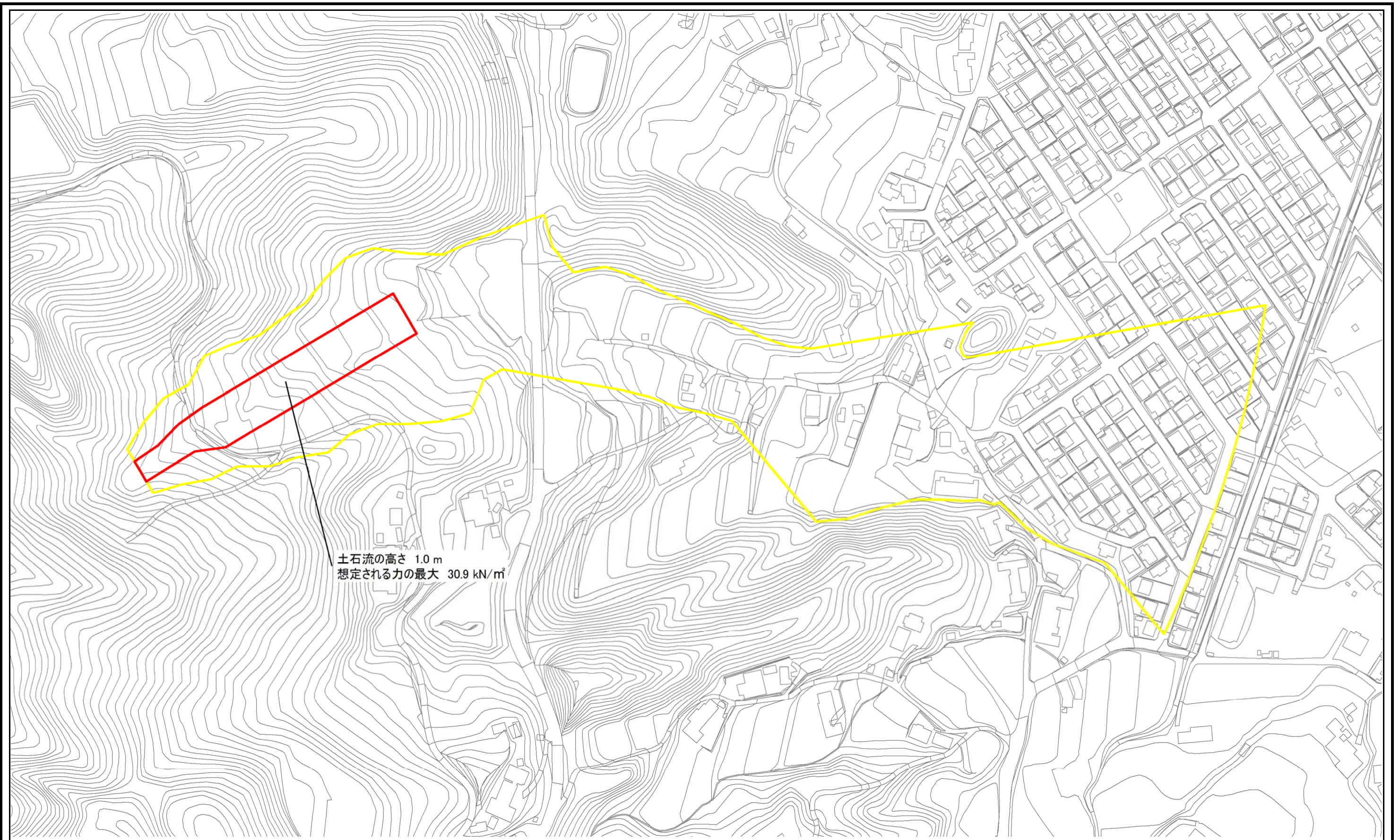
土砂災害警戒区域等の指定の公示に係る図書(参考)



様式-2(土)(参考)
土砂災害警戒区域・土砂災害特別警戒区域
区域図

土砂災害防止法施行令第二条の基準に該当する区域		自然現象 の種類	土石流	区域番号	宇陀(榛原)-額井-001-土-Y・R
土砂災害防止法 施行令第三条の 基準に該当する 区域					
土砂災害防止法 施行令第三条の 基準に該当する 区域		縮尺	告示年月日	所在地	宇陀市榛原額井・榛原赤瀬・榛原 天満台西
それ以外の区域					

土砂災害警戒区域等の指定の公示に係る図書(その2)



様式-2(土)
土砂災害警戒区域・土砂災害特別警戒区域
区域図

土砂災害防止法施行令第二条の基準に該当する区域		z	自然現象の種類	土石流	区域番号	宇陀(榛原)-額井-001-土-Y・R
土砂災害防止法施行令第三条の基準に該当する区域			縮尺 1:2,500	告示番号		区域名称
それ以外の区域		告示年月日			所在地	宇陀市榛原額井・榛原赤瀬・榛原天満台西