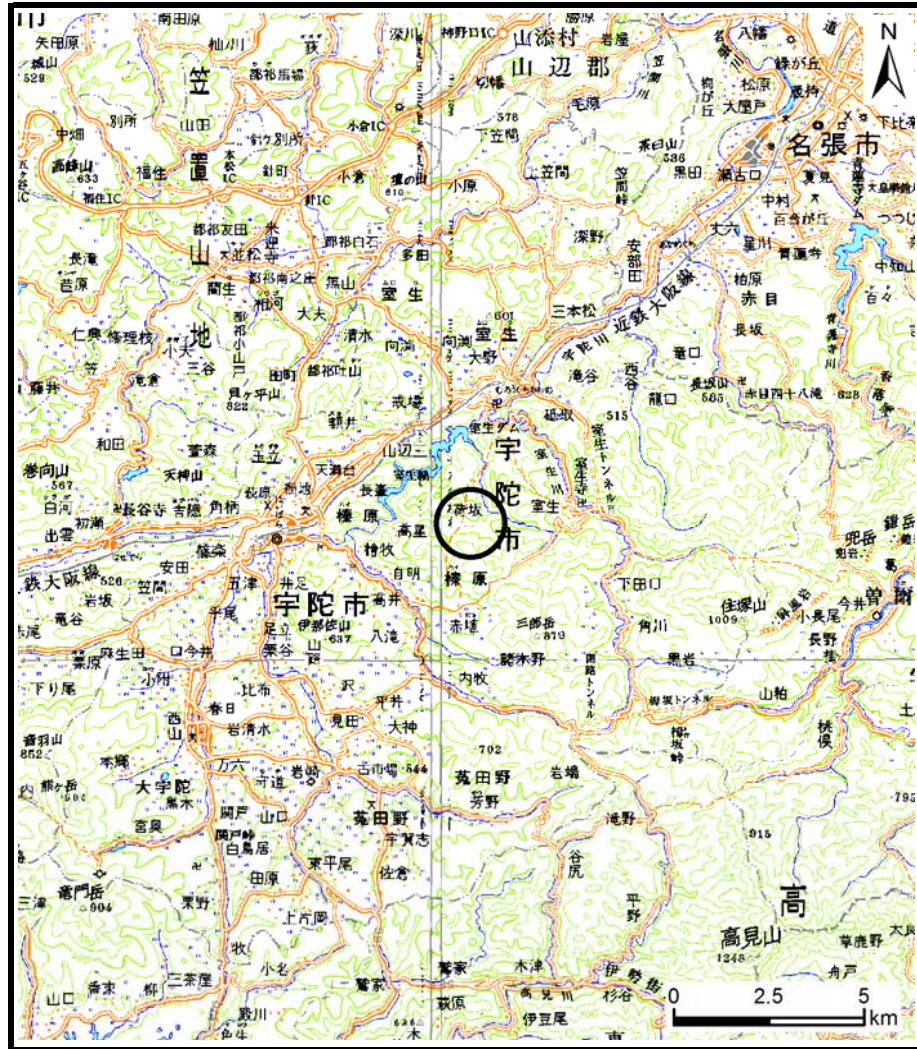
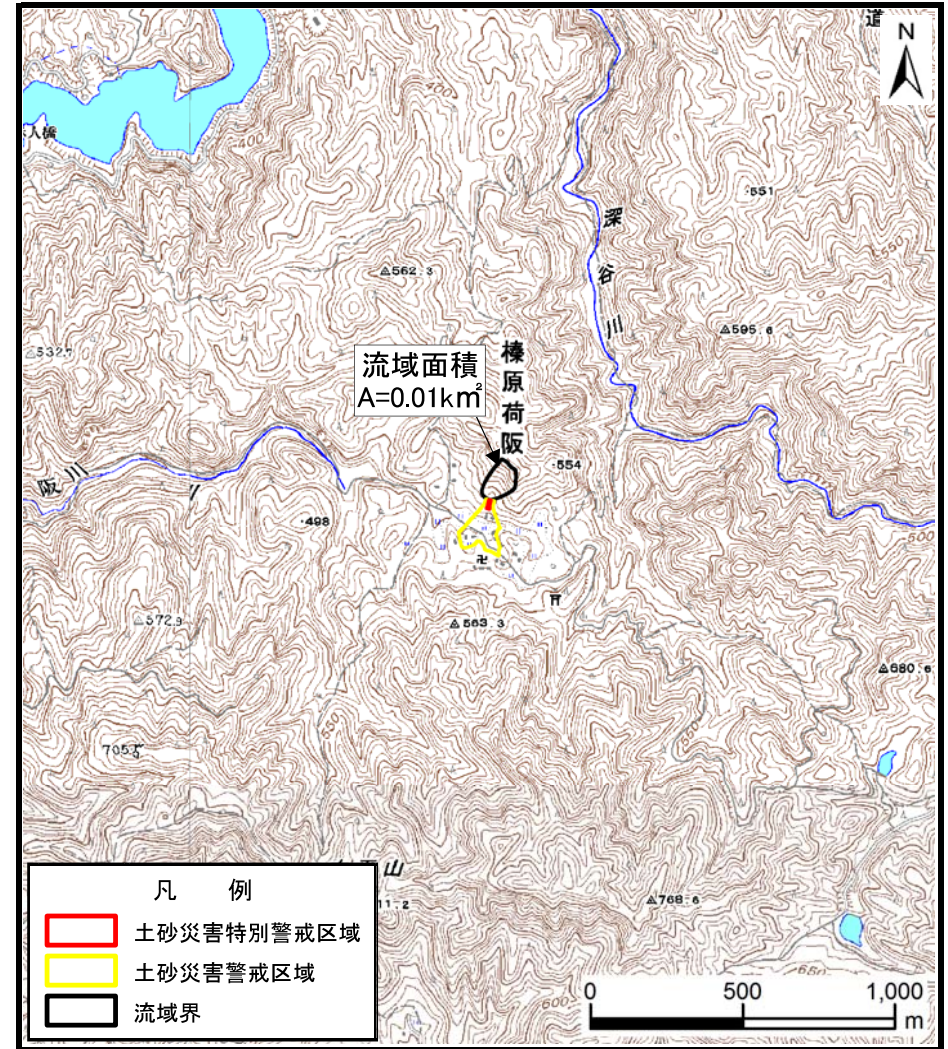


土砂災害警戒区域等の指定の公示に係る図書（その1）



(1/200,000)



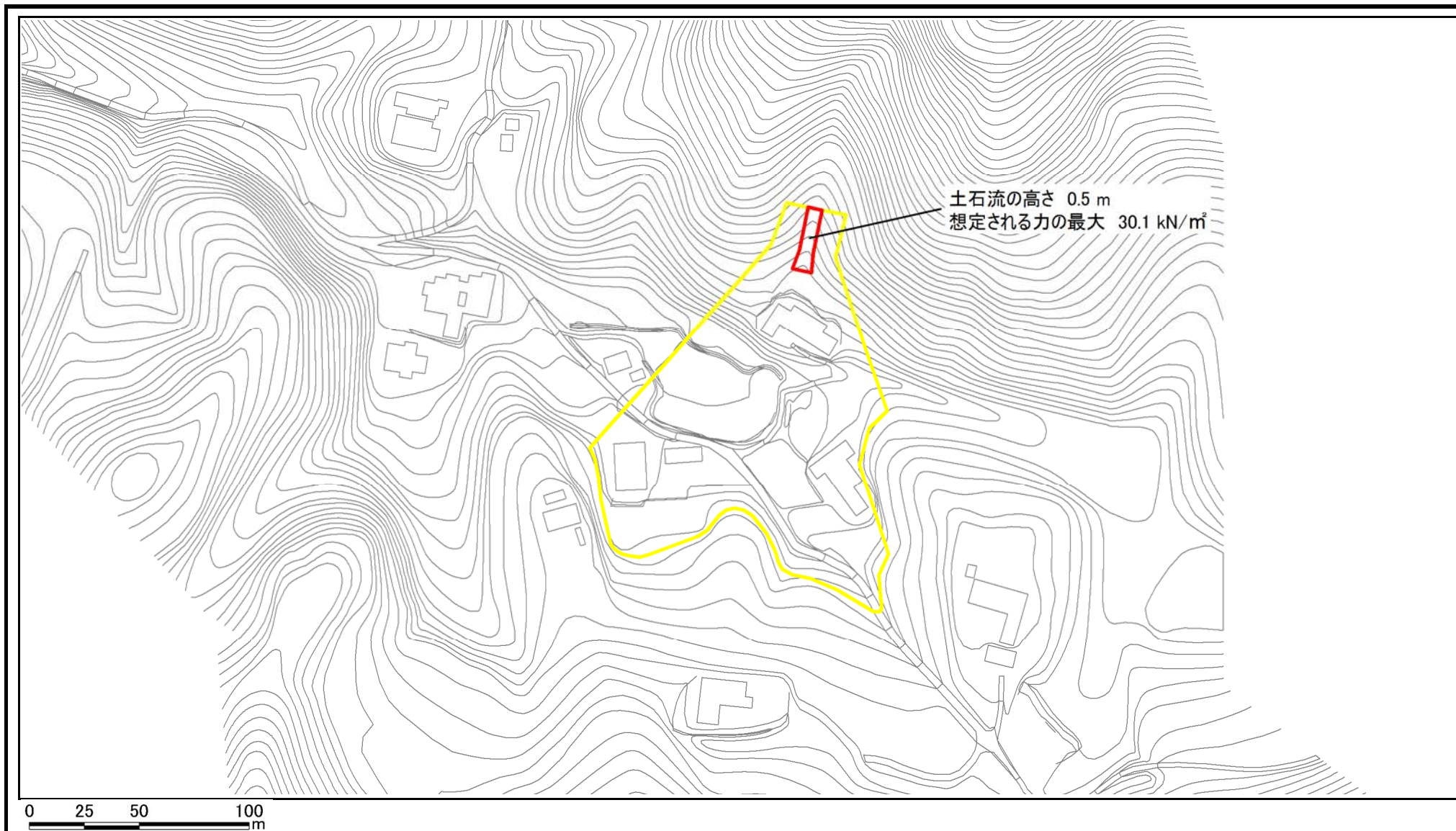
(1/25,000)

様式-1 (土)
土砂災害警戒区域・土砂災害特別警戒区域 位置図

自然現象の種類	土石流
区域番号	宇陀(榛原)-荷阪-002-土-Y・R
区域名称	宇陀市榛原荷阪(002)土石流警戒区域・特別警戒区域
所在地	宇陀市榛原荷阪

この地図は、国土地理院長の承認を得て、同院発行の数値地図200000（地図画像）、数値地図25000（地図画像）、電子地形図25000及び電子地形図20万を複製したものである。（承認番号 令元情複、第108号）

土砂災害警戒区域等の指定の公示に係る図書(参考)



様式-2(土)(参考)

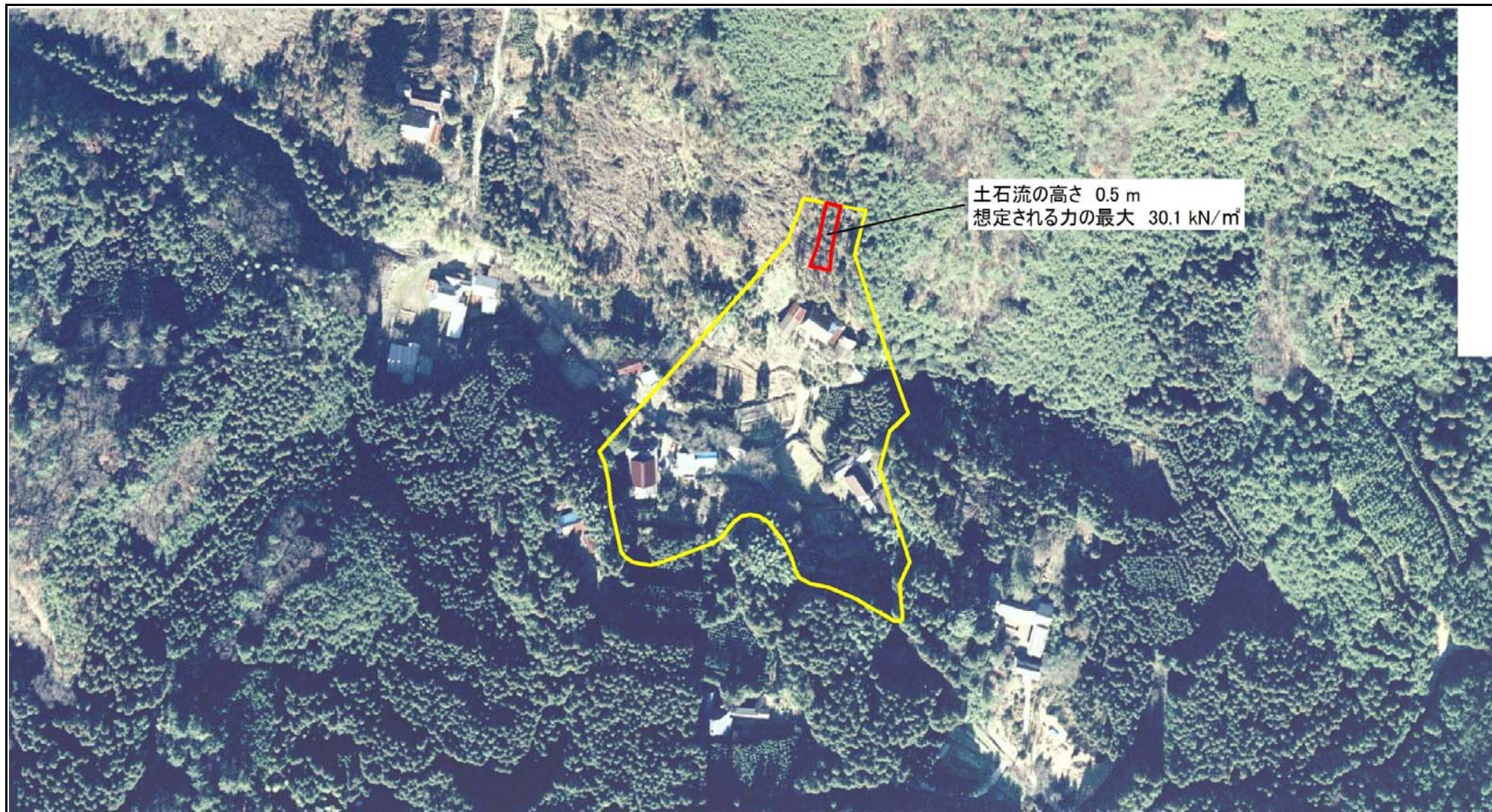
土砂災害警戒区域・土砂災害特別警戒区域
区域図

土砂災害防止法施行令第二条の基準に該当する区域							
土砂災害防止法 施行令第三条の 基準に該当する 区域	<table border="1"> <tr> <td>土石流の高さが1mを超える場合、土石等の移動による力が50kN/m²を超える区域</td> <td></td> </tr> <tr> <td>土石流の高さが1mを超える場合、土石等の移動による力が50kN/m²以下の区域</td> <td></td> </tr> <tr> <td>それ以外の区域</td> <td></td> </tr> </table>	土石流の高さが1mを超える場合、土石等の移動による力が50kN/m ² を超える区域		土石流の高さが1mを超える場合、土石等の移動による力が50kN/m ² 以下の区域		それ以外の区域	
土石流の高さが1mを超える場合、土石等の移動による力が50kN/m ² を超える区域							
土石流の高さが1mを超える場合、土石等の移動による力が50kN/m ² 以下の区域							
それ以外の区域							

N
縮尺
1:2,500

自然現象の種類	土石流	区域番号	宇陀(榛原)-荷阪-002-土-Y・R
告示番号		区域名称	宇陀市榛原荷阪(002)土石流警戒区域・特別警戒区域
告示年月日		所在地	宇陀市榛原荷阪

土砂災害警戒区域等の指定の公示に係る図書(参考)



0 25 50 100 m

様式-2(土)(参考)

土砂災害警戒区域・土砂災害特別警戒区域
区域図

土砂災害防止法施行令第二条の基準に該当する区域		N 縮尺 1:2,500
土砂災害防止法 施行令第三条の 基準に該当する 区域		
土石流の高さが1mを超える場合、土石等の 移動による力が50kN/m ² を超える区域		
土石流の高さが1mを超える場合、土石等の 移動による力が50kN/m ² 以下の区域		
それ以外の区域		

自然現象
の種類

土石流

区域番号

宇陀(榛原)-荷阪-002-土-Y・R

告示番号

区域名称

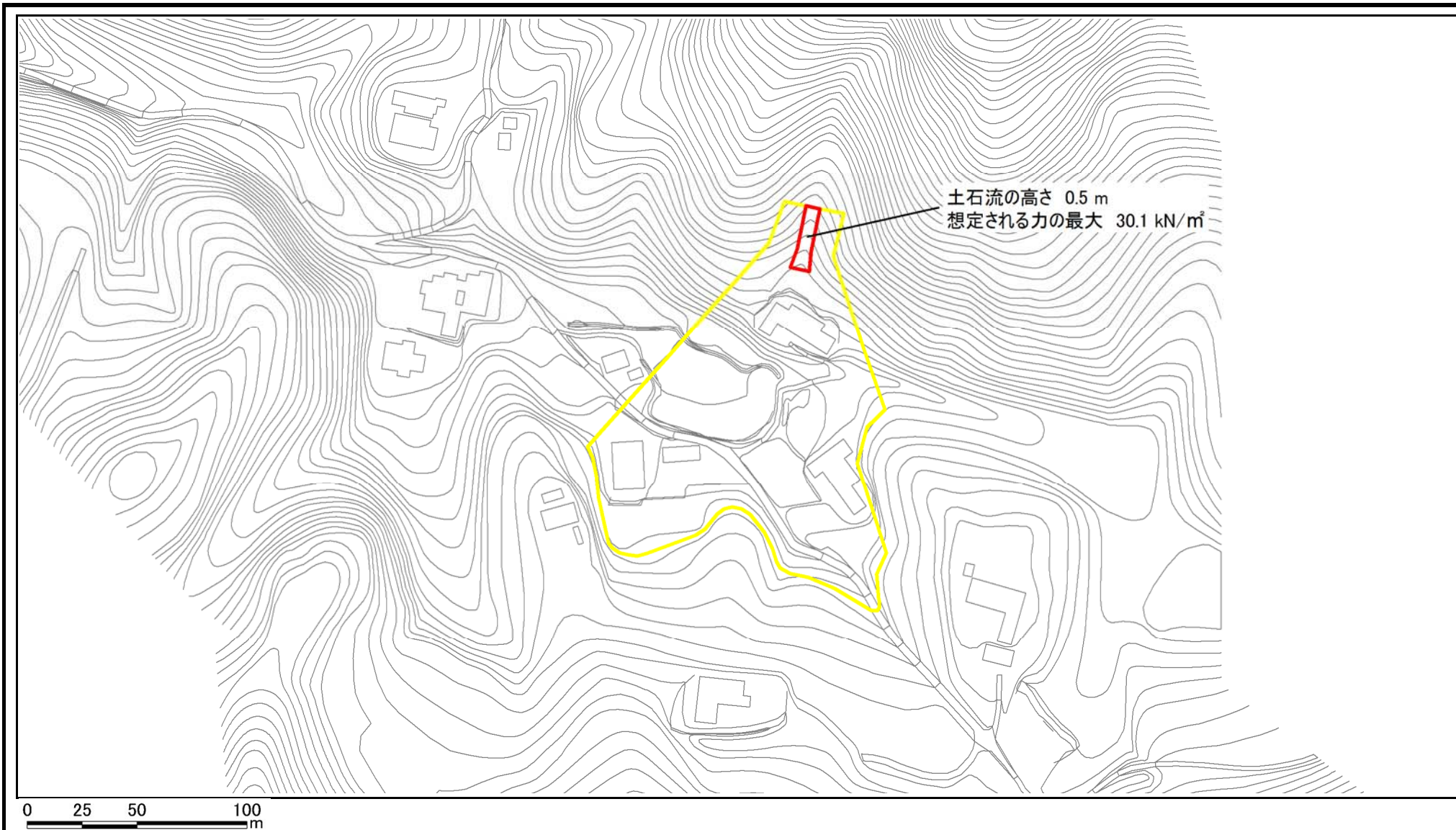
宇陀市榛原荷阪(002)土石流
警戒区域・特別警戒区域

告示年月日

所在地

宇陀市榛原荷坂

土砂災害警戒区域等の指定の公示に係る図書(その2)



様式-2(土)

土砂災害警戒区域・土砂災害特別警戒区域
区域図

土砂災害防止法施行令第二条の基準に該当する区域		N 縮尺 1:2,500
土砂災害防止法 施行令第三条の 基準に該当する 区域		
土石流の高さが1mを超える場合、土石等の 移動による力が50kN/m ² を超える区域		
土石流の高さが1mを超える場合、土石等の 移動による力が50kN/m ² 以下の区域		
それ以外の区域		

自然現象
の種類

土石流

区域番号

宇陀(榛原)-荷阪-002-土-Y・R

告示番号

区域名称

宇陀市榛原荷阪(002)土石流
警戒区域・特別警戒区域

告示年月日

所在地

宇陀市榛原荷阪